

2026年4月1日
日本銀行福島支店



Bank of Japan Fukushima Branch

短観（2026年3月調査、福島県分）の要旨 — 第208回 全国企業短期経済観測調査 —

○ 調査対象企業数、回答率（%）

	製造業	非製造業	合計	回答率
全企業	62	109	171	98.8
うち中小企業	35	83	118	98.3

○ 回答期間 2月26日～3月31日

○ 回答期間中の市場動向

（前回調査時）

為替相場（1ドル）	156.04～159.95円	（154.19～157.46円）
株式相場（日経平均株価）	51,063.72～58,850.27円	（48,537.70～51,281.83円）

- （注）1. 2026年3月調査において、調査対象企業の見直しを行った。これに伴い、2025年12月調査時点で、新規調査先に対して予備調査を実施した。
2. 図表1、図表6～9における2025年12月の計数、図表2～5における2025年度の計数については、新規調査対象企業を含めた新ベースで再集計したものを使用している。

【本件に関する問い合わせ先】
日本銀行 福島支店 総務課
TEL:024-521-6353

本資料は、ホームページ
（<https://www3.boj.or.jp/fukushima/>）
にも掲載しています。



1. 業況判断

(図表1) 業況判断D. I. (福島県分)

(「良い」 - 「悪い」社数構成比%ポイント>、()内は前回調査時予測)

	2025/3月	6月	9月	12月 (新ベース)	2026/3月			6月 予測	3→6月 変化幅
						12→3月 変化幅			
全産業	2	2	3	4	(4)	0	-4	-1	-1
製造業	0	0	2	2	(5)	0	-2	-2	-2
繊維	33	0	17	0	(0)	-50	-50	-50	0
食料品	0	0	0	0	(0)	0	0	0	0
はん用・生産用・ 業務用機械	25	25	23	14	(14)	29	15	29	0
電気機械	-23	-15	-15	0	(0)	-17	-17	-25	-8
輸送用機械	0	0	0	-25	(25)	25	50	25	0
非製造業	4	4	4	6	(2)	1	-5	-1	-2
建設	-12	-20	-8	-8	(-20)	-4	4	-16	-12
卸売	5	-10	-11	-15	(-16)	-21	-6	-16	5
小売	29	29	15	29	(29)	15	-14	7	-8
運輸・郵便	-10	0	0	0	(-10)	-20	-20	-20	0
情報通信	0	0	0	0	(0)	0	0	0	0
対事業所サービス	0	0	0	11	(33)	25	14	38	13
对个人サービス	0	20	0	17	(17)	17	0	17	0
宿泊・飲食サービス	13	25	25	25	(25)	0	-25	15	15
中小企業	5	4	7	7	(5)	2	-5	-1	-3
製造業	9	9	11	6	(8)	6	0	3	-3
非製造業	4	3	5	8	(4)	2	-6	-4	-6

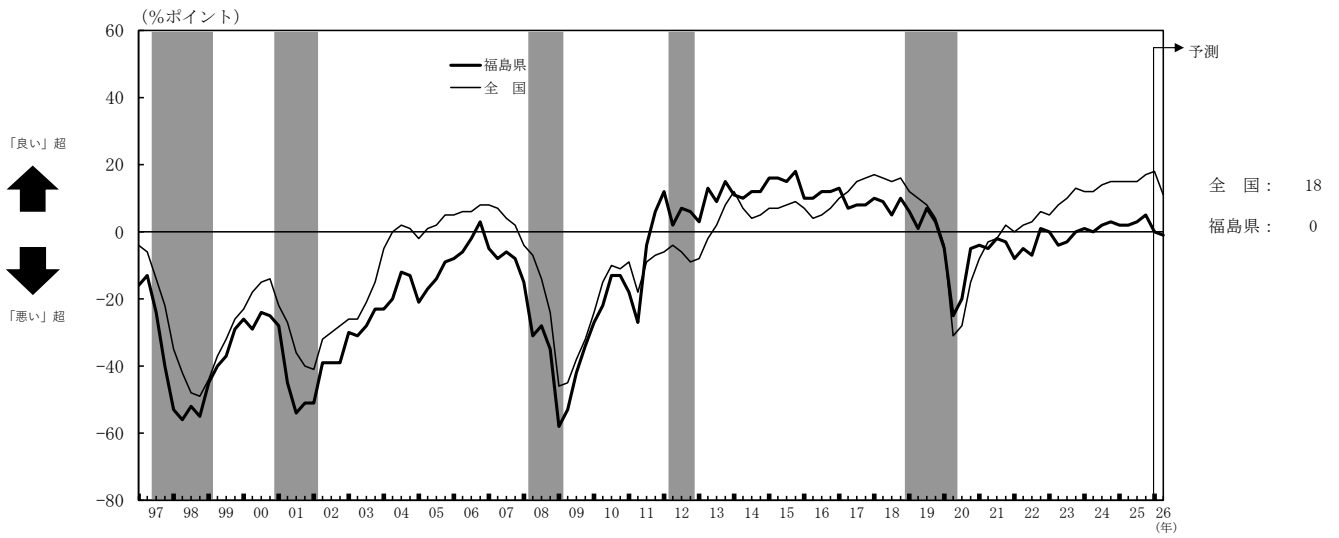
(参考) 業況判断D. I. (全国)

(「良い」 - 「悪い」社数構成比%ポイント>、()内は前回調査時予測)

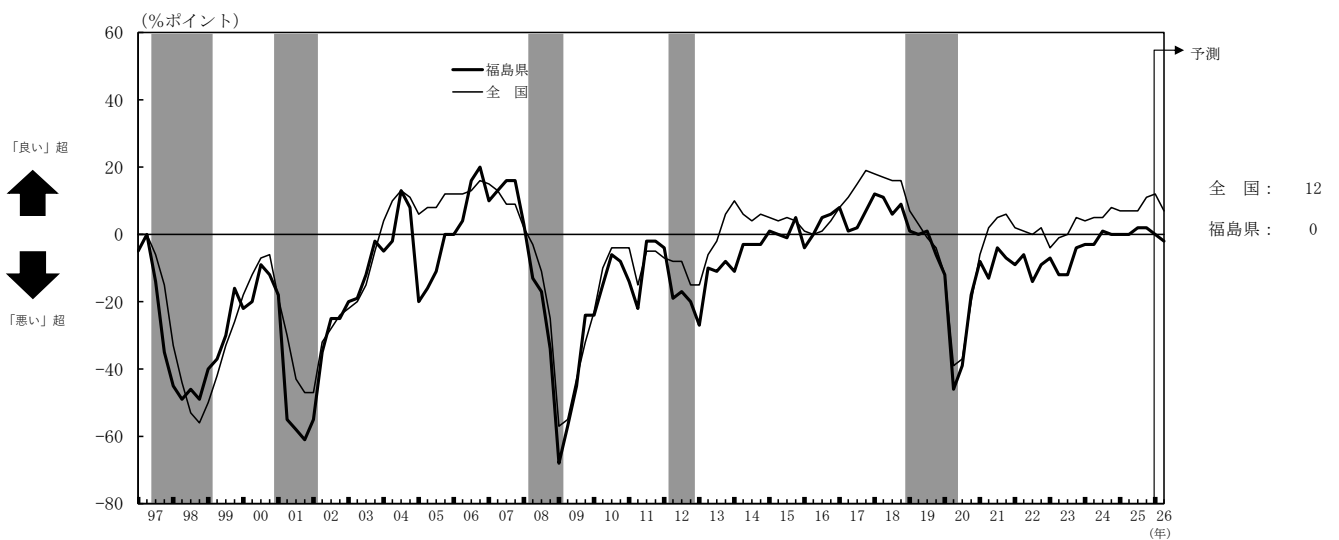
全産業	15	15	15	18	(13)	18	0	11	-7
製造業	7	7	7	11	(8)	12	1	7	-5
非製造業	21	21	21	22	(16)	21	-1	13	-8

(参考) 業況判断D. I. の推移

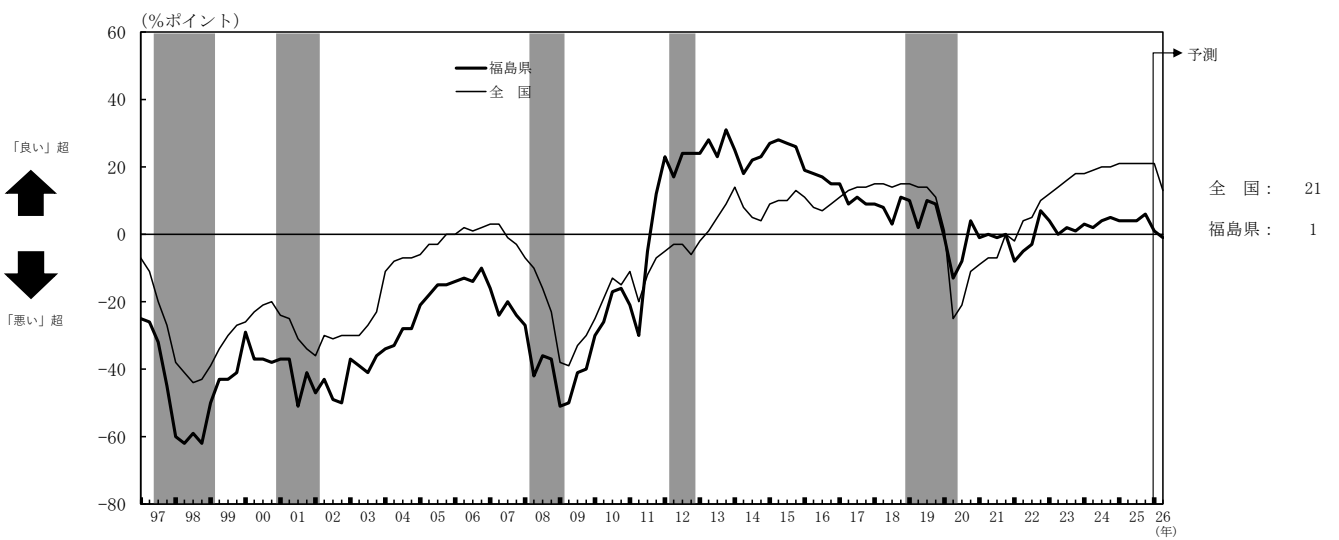
①全産業



②製造業



③非製造業



(注) シャドローは景気後退期(内閣府調べ)。

2. 売上高・経常利益

(図表2) 売上高

(前年同期比<%>、【 】内は前回調査比修正率<%>)

		2024年度 実績	2025年度 計画	2025年度		2026年度 計画	2026年度	
				上期	下期		上期	下期
福島県	全産業	-0.4	【 -0.3】 3.1	3.0	【 -0.7】 3.2	2.7	2.4	3.0
	製造業	-7.1	【 -0.1】 5.1	2.1	【 -0.1】 8.1	4.3	5.4	3.3
	非製造業	2.5	【 -0.4】 2.3	3.3	【 -0.9】 1.3	2.1	1.2	2.9
	中小企業	-0.2	【 -0.1】 4.7	6.1	【 -0.8】 3.4	1.6	-0.3	3.3
	製造業	2.4	【 -0.2】 4.4	1.4	【 -0.3】 7.3	6.0	5.9	6.2
	非製造業	-1.3	【 -0.1】 4.9	8.3	【 -0.9】 1.7	-0.5	-3.0	2.0
全国	全産業	3.8	【 0.7】 2.3	2.4	【 0.9】 2.2	1.3	1.7	0.9

※事業計画項目については「欠測値補完」計数を使用。未回収先の計数調整は未実施（以下、同じ）。

(図表3) 経常利益

(前年同期比<%>、【 】内は前回調査比修正率<%>)

		2024年度 実績	2025年度 計画	2025年度		2026年度 計画	2026年度	
				上期	下期		上期	下期
福島県	全産業	0.5	【 4.2】 8.2	-6.3	【 8.9】 24.8	-3.3	2.1	-7.9
	製造業	8.8	【 5.2】 16.2	-7.1	【 10.2】 45.0	-5.9	2.8	-12.8
	非製造業	-6.4	【 3.1】 0.5	-5.5	【 7.5】 6.8	-0.3	1.4	-1.9
	中小企業	2.2	【 12.8】 7.0	0.6	【 21.2】 13.3	-4.5	0.8	-9.2
	製造業	12.2	【 7.2】 8.8	-15.2	【 12.0】 38.1	2.2	10.4	-3.9
	非製造業	-2.4	【 16.1】 6.0	10.4	【 27.6】 2.2	-8.2	-3.7	-12.5
全国	全産業	5.6	【 4.9】 1.9	5.7	【 10.4】 -2.0	-2.4	-3.5	-1.2

3. 設備投資計画

(図表4) 設備投資額（ソフトウェア・研究開発を含まず、土地投資額を含む）

(前年度比<%>、【 】内は前回調査比修正率<%>)

		2024年度 実績	2025年度 計画	2026年度 計画
福島県	全産業	16.6	【 -4.1】 5.1	2.0
	製造業	-12.6	【 -4.5】 71.5	-8.4
	非製造業	35.2	【 -3.7】 -20.2	10.6
	中小企業	-11.4	【 -14.1】 -0.3	6.5
	製造業	-23.6	【 -23.1】 28.7	-12.8
	非製造業	-3.9	【 -3.7】 -17.5	24.3
全国	全産業	7.5	【 -0.6】 7.9	1.3

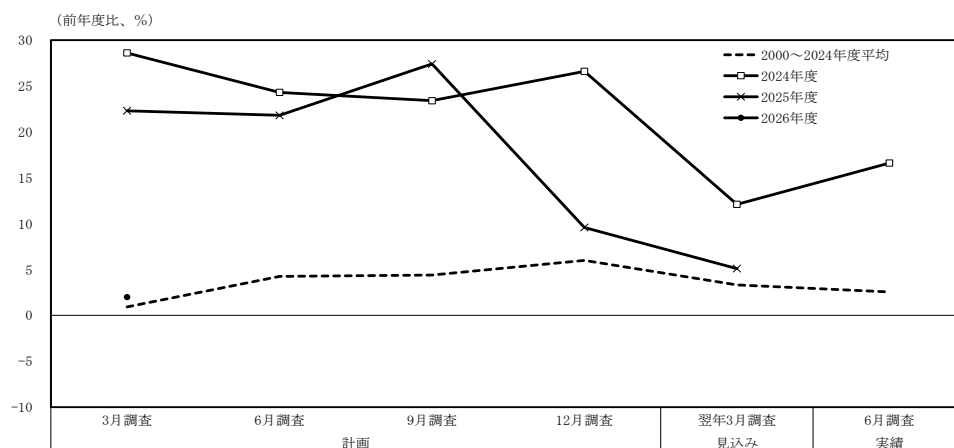
(図表5) 設備投資額（ソフトウェア・研究開発を含み、土地投資額を除く）

(前年度比<%>、【 】内は前回調査比修正率<%>)

		2024年度 実績	2025年度 計画	2026年度 計画
福島県	全産業	15.5	【 -7.0】 3.3	6.2
	製造業	-11.9	【 -6.1】 57.9	-8.1
	非製造業	36.6	【 -7.8】 -22.2	19.8
全国	全産業	6.9	【 -1.3】 7.8	2.7

※各項目（設備投資額、ソフトウェア投資額、研究開発投資額、土地投資額）の集計値を各項目の有効回答社数で割った1社平均で算出。

(参考) 設備投資額（ソフトウェア・研究開発を含まず、土地投資額を含む）の足取り（福島県分<全産業>）



(注) 1. 本表は、各年度の設備投資計画について、初回調査（3月調査）から実績が確定する翌年6月調査まで調査回毎の前年比の足取り（修正パターン）をグラフにしたもの。2010年度以降は、リース会計対応ベース。
2. 2025年12月調査には、調査対象企業の見直しによる不連続が生じている。

(図表6) 生産・営業用設備判断D. I.

(「過剰」-「不足」社数構成比<%ポイント>)

		2025/3月	6月	9月	12月 (新ベース)	2026/3月	6月 予測		
						12→3月 変化幅	3→6月 変化幅		
福島県	製造業	13	12	14	8	5	-3	5	0
	非製造業	1	3	2	2	0	-2	-2	-2
全国	製造業	1	1	1	-1	-1	0	-3	-2
	非製造業	-4	-4	-5	-5	-5	0	-6	-1

4. その他D. I.

(図表7) 需給、在庫、価格判断D. I. (福島県)

(社数構成比<%ポイント>、()内は前回調査時予測)

	2025/3月	6月	9月	12月 (新ベース)	2026/3月			6月 予測	3→6月 変化幅	
						12→3月 変化幅				
製造業	製品需給判断 (「需要超過」-「供給超過」)	-27	-22	-20	-18	(-17)	-17	1	-12	5
	製品在庫水準判断 (「過大」-「不足」)	18	22	17	20	-	12	-8	-	-
	販売価格判断 (「上昇」-「下落」)	23	31	28	29	(34)	21	-8	42	21
	仕入価格判断 (「上昇」-「下落」)	58	66	58	58	(61)	69	11	73	4
非製造業	販売価格判断 (「上昇」-「下落」)	24	20	20	24	(28)	23	-1	34	11
	仕入価格判断 (「上昇」-「下落」)	63	55	56	58	(61)	56	-2	71	15

(図表8) 雇用人員判断D. I.

(「過剰」-「不足」社数構成比<%ポイント>、()内は前回調査時予測)

	2025/3月	6月	9月	12月 (新ベース)	2026/3月			6月 予測	3→6月 変化幅	
						12→3月 変化幅				
福島県	全産業	-32	-31	-36	-37	(-41)	-37	0	-45	-8
	製造業	-13	-7	-19	-17	(-26)	-26	-9	-31	-5
	非製造業	-44	-44	-45	-47	(-50)	-42	5	-53	-11
全国	全産業	-37	-35	-36	-38	(-41)	-38	0	-42	-4
	製造業	-23	-22	-24	-26	(-30)	-28	-2	-31	-3
	非製造業	-46	-44	-44	-46	(-49)	-45	1	-48	-3

(図表9) 企業金融判断D. I. (全産業)

(社数構成比<%ポイント>、()内は前回調査時予測)

	2025/3月	6月	9月	12月 (新ベース)	2026/3月			6月 予測	3→6月 変化幅	
						12→3月 変化幅				
福島県	資金繰り判断 (「楽である」-「苦しい」)	7	6	7	11	-	5	-6	-	-
	金融機関の貸出態度判断 (「緩い」-「厳しい」)	9	10	9	12	-	9	-3	-	-
	借入金利水準判断 (「上昇」-「低下」)	57	59	48	42	(51)	57	15	63	6
全国	資金繰り判断 (「楽である」-「苦しい」)	10	11	10	10	-	10	0	-	-
	金融機関の貸出態度判断 (「緩い」-「厳しい」)	14	14	14	14	-	13	-1	-	-
	借入金利水準判断 (「上昇」-「低下」)	62	54	48	46	(55)	63	17	64	1