

2022年12月14日  
日本銀行福島支店



Bank of Japan Fukushima Branch

短観（2022年12月調査、福島県分）の要旨  
— 第195回 全国企業短期経済観測調査 —

○ 調査対象企業数、回答率（%）

	製造業	非製造業	合計	回答率
全企業	69	109	178	100.0
うち中小企業	37	82	119	100.0

○ 回答期間 11月10日～12月13日

○ 回答期間中の市場動向

（前回調査時）

為替相場（1ドル）	134.65～146.31円	（138.46～145.78円）
株式相場（日経平均株価）	27,446.10～28,383.09円	（25,937.21～28,614.63円）

（注）2022年3月調査において、調査対象企業の見直しを行った。なお、図表1、図表6～9における2021年12月以前の計数については、調査対象企業見直し前の計数となっている。

【本件に関する問い合わせ先】  
日本銀行 福島支店 総務課  
TEL: 024-521-6353

本資料は、ホームページ  
（<https://www3.boj.or.jp/fukushima/>）  
にも掲載しています。



# 1. 業況判断

(図表1) 業況判断D. I. (福島県分)

(「良い」 - 「悪い」社数構成比<%ポイント>、( )内は前回調査時予測)

	2021/12月	2022/3月	6月	9月	12月		2023/3月 予測	2023/3月	
					9→12月 変化幅	12→3月 変化幅			
全産業	-3	-8	-5	-7	( -4)	1	8	-5	-6
製造業	-7	-9	-6	-14	( -10)	-9	5	-9	0
繊維	-33	-60	-50	-67	( -33)	-33	34	-33	0
食料品	-30	-30	-30	-10	( -20)	-10	0	-20	-10
はん用・生産用・業務用機械	33	11	11	0	( 22)	11	11	22	11
電気機械	-17	0	5	-22	( 0)	-11	11	0	11
輸送用機械	-29	-29	-29	-43	( -29)	-29	14	-14	15
非製造業	0	-8	-5	-3	( -1)	7	10	-2	-9
建設	19	11	19	19	( 0)	19	0	-7	-26
卸売	-10	-10	-10	-10	( 4)	0	10	-5	-5
小売	-7	-33	-17	-25	( 9)	-9	16	9	18
運輸・郵便	-67	-78	-78	-67	( -67)	-45	22	-45	0
情報通信	-25	0	-25	-50	( -25)	0	50	0	0
対事業所サービス	43	15	15	43	( 29)	29	-14	15	-14
对个人サービス	0	0	17	17	( 17)	17	0	17	0
宿泊・飲食サービス	0	-25	0	0	( 13)	50	50	13	-37
中小企業	1	-8	-6	-7	( -4)	5	12	-2	-7
製造業	-8	-14	-8	-16	( -8)	0	16	0	0
非製造業	5	-5	-3	-4	( -2)	7	11	-2	-9

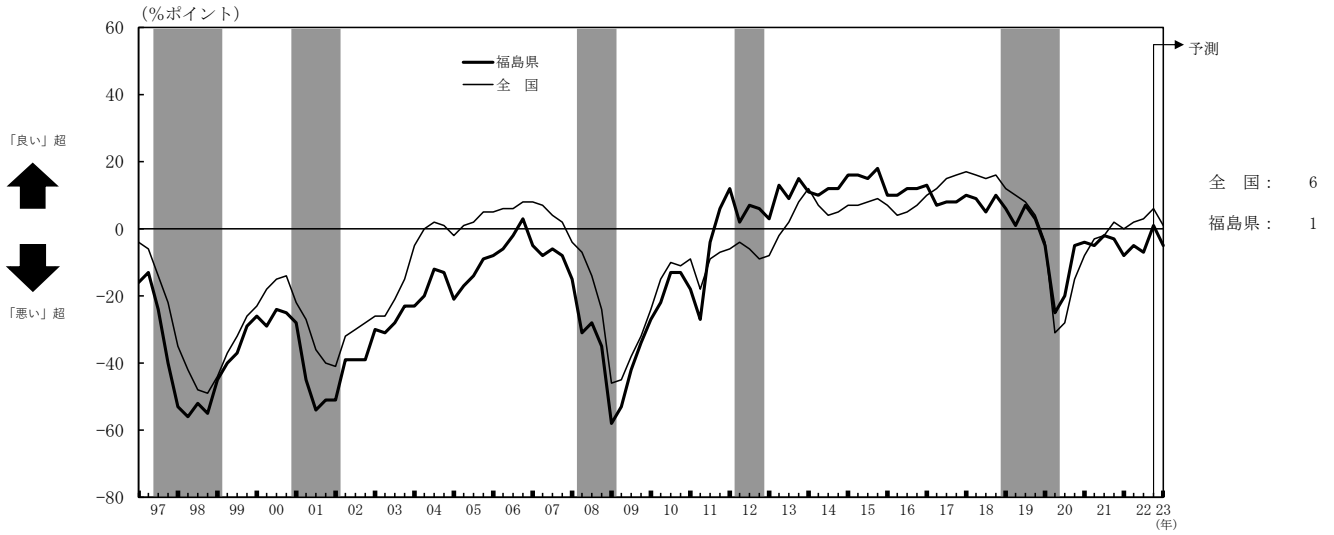
(参考) 業況判断D. I. (全国)

(「良い」 - 「悪い」社数構成比<%ポイント>、( )内は前回調査時予測)

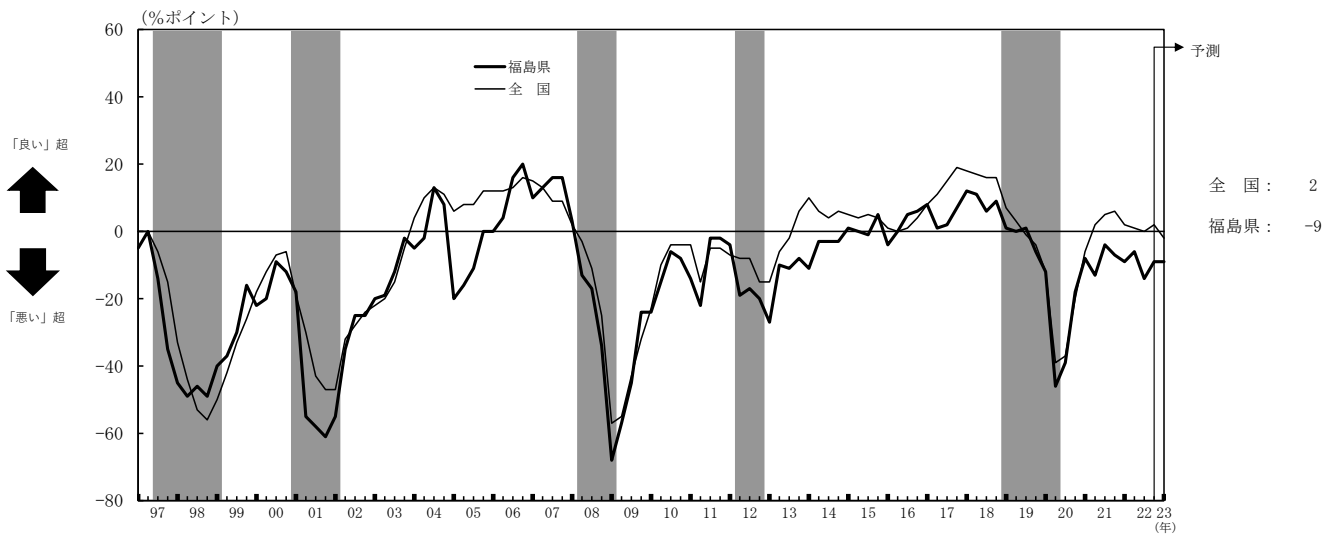
全産業	2	0	2	3	( 1)	6	3	1	-5
製造業	6	2	1	0	( -1)	2	2	-2	-4
非製造業	0	-2	4	5	( 1)	10	5	3	-7

(参考) 業況判断D. I. の推移

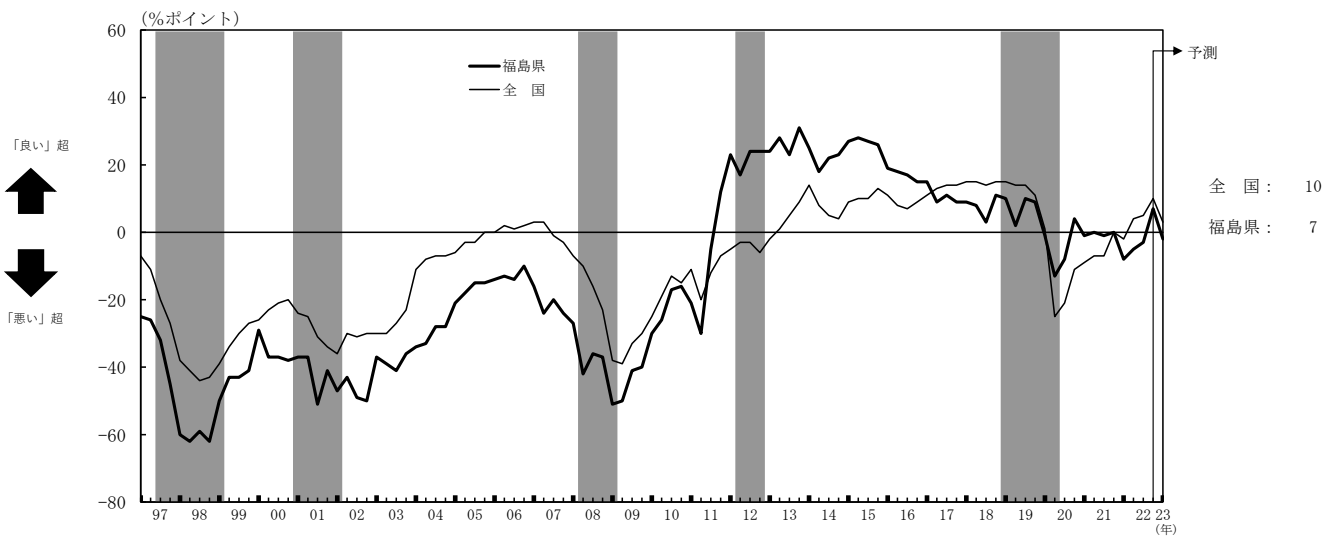
①全産業



②製造業



③非製造業



(注) シャドローは景気後退期(内閣府調べ)。

## 2. 売上高・経常利益

(図表2) 売上高

(前年同期比<%>、【 】内は前回調査比修正率<%>)

		2020年度 実績	2021年度 実績	2022年度		2022年度 計画	上期	下期
				上期	下期			
福島県	全産業	-6.0	-0.4	2.1	-2.7	【0.2】 3.9	【0.2】 1.9	【0.2】 5.9
	製造業	-10.8	-0.7	4.7	-5.5	【0.2】 8.4	【0.0】 1.7	【0.3】 15.1
	非製造業	-3.5	-0.3	0.9	-1.4	【0.2】 2.0	【0.2】 2.1	【0.2】 1.9
	中小企業	-3.5	1.8	6.5	-2.4	【0.2】 4.2	【0.4】 1.1	【0.0】 7.2
	製造業	-4.8	6.1	17.0	-3.2	【-0.6】 6.5	【0.5】 -3.5	【-1.5】 16.8
	非製造業	-2.9	0.0	2.3	-2.1	【0.5】 3.2	【0.3】 3.1	【0.7】 3.3
全国	全産業	-7.8	4.3	5.9	2.9	【1.6】 7.7	【2.0】 9.4	【1.3】 6.1

※事業計画項目については「欠測値補完」計数を使用。未回収先の計数調整は未実施（以下、同じ）。

(図表3) 経常利益

(前年同期比<%>、【 】内は前回調査比修正率<%>)

		2020年度 実績	2021年度 実績	2022年度		2022年度 計画	上期	下期
				上期	下期			
福島県	全産業	-11.2	19.6	55.6	-3.9	【-0.4】 5.8	【4.4】 2.5	【-4.6】 9.1
	製造業	-13.4	32.5	2.4倍	-16.0	【-2.7】 2.7	【1.3】 -12.8	【-6.1】 22.6
	非製造業	-9.1	9.1	9.6	8.7	【1.8】 8.8	【7.3】 21.0	【-3.1】 -1.1
	中小企業	0.5	28.2	3.1倍	-18.8	【0.7】 -14.7	【3.4】 -19.7	【-1.5】 -9.8
	製造業	-13.4	51.0	8.5倍	-41.4	【3.8】 1.9	【6.5】 -35.1	【1.9】 73.4
	非製造業	6.3	18.5	98.1	-7.5	【-1.3】 -23.5	【1.6】 -6.2	【-4.1】 -35.2
全国	全産業	-20.1	42.7	70.4	24.1	【6.3】 7.5	【13.7】 21.6	【-1.3】 -5.4

### 3. 設備投資計画

(図表4) 設備投資額 (ソフトウェア・研究開発を含まず、土地投資額を含む)

(前年度比<%>、【 】内は前回調査比修正率<%>)

		2020年度	2021年度	2022年度 計画
福島県	全産業	9.9	-2.9	【 7.8】 16.0
	製造業	-18.4	15.2	【 11.3】 40.5
	非製造業	35.5	-10.8	【 5.2】 2.1
	中小企業	33.5	-32.1	【 10.0】 -12.4
	製造業	-0.5	-21.2	【 -5.1】 -1.1
	非製造業	61.7	-36.6	【 21.6】 -18.1
全国	全産業	-8.5	-0.8	【 -1.1】 15.1

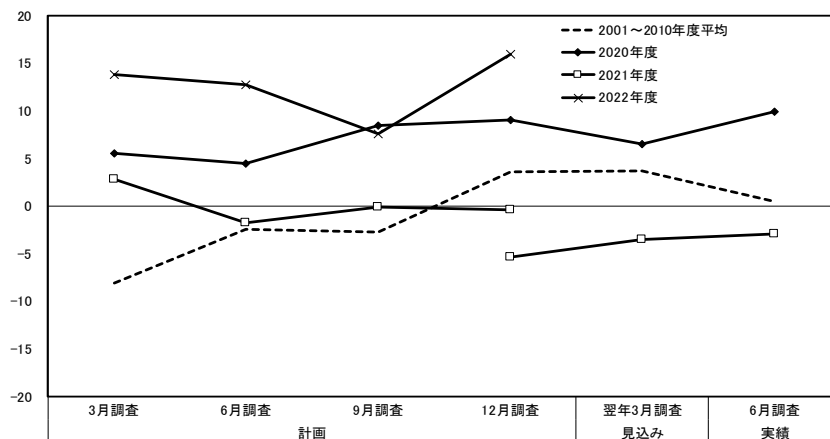
(図表5) 設備投資額 (ソフトウェア・研究開発を含み、土地投資額を除く)

(前年度比<%>、【 】内は前回調査比修正率<%>)

		2020年度	2021年度	2022年度 計画
福島県	全産業	7.6	-3.6	【 10.0】 19.3
	製造業	-23.8	19.2	【 9.5】 33.2
	非製造業	41.7	-15.9	【 10.4】 8.7
全国	全産業	-8.5	1.2	【 -0.5】 14.3

(参考) 設備投資額 (ソフトウェア・研究開発を含まず、土地投資額を含む) の足取り (福島県分<全産業>)

(前年度比、%)



(注) 1. 本表は、各年度の設備投資計画について、初回調査(3月調査)から実績が確定する翌年6月調査まで調査回毎の前年比の足取り(修正パターン)をグラフにしたもの。2010年度以降は、リース会計対応ベース。  
2. 2021年12月調査には、調査対象企業の見直しによる不連続が生じている。

(図表6) 生産・営業用設備判断D. I.

(「過剰」-「不足」社数構成比<%ポイント>)

		2021/12月	2022/3月	6月	9月	12月	9→12月 変化幅	2023/3月 予測	12→3月 変化幅
福島県	製造業	13	3	0	0	-4	-4	-2	2
	非製造業	-2	-1	0	2	-2	-4	-2	0
全国	製造業	1	0	1	0	1	1	-1	-2
	非製造業	-1	-1	-1	-3	-4	-1	-4	0

#### 4. その他D. I.

(図表7) 需給、在庫、価格判断D. I. (福島県)

(社数構成比<%ポイント>、()内は前回調査時予測)

	2021/12月	2022/3月	6月	9月	12月		2023/3月 予測	12→3月 変化幅		
						9→12月 変化幅				
製造業	製品需給判断 (「需要超過」-「供給超過」)	-10	-6	-12	-16	(-11)	-11	5	-12	-1
	製品在庫水準判断 (「過大」-「不足」)	12	12	9	23	-	15	-8	-	-
	販売価格判断 (「上昇」-「下落」)	10	12	29	36	(38)	32	-4	39	7
	仕入価格判断 (「上昇」-「下落」)	65	83	83	82	(81)	83	1	81	-2
非製造業	販売価格判断 (「上昇」-「下落」)	3	13	22	24	(30)	27	3	27	0
	仕入価格判断 (「上昇」-「下落」)	39	52	57	63	(67)	66	3	63	-3

(図表8) 雇用人員判断D. I.

(「過剰」-「不足」社数構成比<%ポイント>、()内は前回調査時予測)

	2021/12月	2022/3月	6月	9月	12月		2023/3月 予測	12→3月 変化幅		
						9→12月 変化幅				
福島県	全産業	-24	-21	-23	-29	(-35)	-36	-7	-42	-6
	製造業	-9	-8	-13	-22	(-29)	-29	-7	-34	-5
	非製造業	-33	-28	-29	-33	(-38)	-40	-7	-46	-6
全国	全産業	-21	-24	-24	-28	(-31)	-31	-3	-33	-2
	製造業	-14	-17	-15	-19	(-22)	-20	-1	-23	-3
	非製造業	-26	-28	-30	-34	(-37)	-38	-4	-39	-1

(図表9) 企業金融判断D. I. (全産業)

(社数構成比<%ポイント>、()内は前回調査時予測)

	2021/12月	2022/3月	6月	9月	12月		2023/3月 予測	12→3月 変化幅		
						9→12月 変化幅				
福島県	資金繰り判断 (「楽である」-「苦しい」)	13	10	10	8	-	5	-3	-	-
	金融機関の貸出態度判断 (「緩い」-「厳しい」)	17	20	20	16	-	14	-2	-	-
	借入金利水準判断 (「上昇」-「低下」)	2	2	5	3	(7)	4	1	12	8
全国	資金繰り判断 (「楽である」-「苦しい」)	12	10	12	11	-	10	-1	-	-
	金融機関の貸出態度判断 (「緩い」-「厳しい」)	18	17	18	17	-	16	-1	-	-
	借入金利水準判断 (「上昇」-「低下」)	0	3	5	6	(14)	8	2	15	7

#### 5. 新卒採用

(図表10) 新卒採用計画

(前年度比<%>)

	2021年度 実績	2022年度 計画	2023年度 計画			
			6→12月 修正率	6→12月 修正率		
福島県	全産業	-12.5	-7.8	-2.8	9.1	-5.6
	製造業	-27.1	-18.4	-2.9	8.6	-13.9
	非製造業	1.1	-0.7	-2.7	9.3	-0.3
全国	全産業	-8.4	1.9	-2.1	11.7	-3.7