

## 短観（2020年3月）

### 道南地域「企業短期経済観測調査」結果

調査対象企業数：107社

— 19年6月調査から調査対象企業等の見直しを行ったことから、  
道南の19年3月調査以前と6月調査以降の計数は連続しない。

回答企業数：107社（製造業32社、非製造業75社）

回答期間：2020年2月25日～3月31日

#### 1. 業況判断

業況判断D.I.（「良い」-「悪い」）

（%ポイント）

	19年3月	6月	9月	12月	20年3月		6月までの予測	
						変化幅		変化幅
道南(107)	▲9	▲5	▲2	▲9	(▲12) ▲27	▲18	▲34	▲7
製造業(32)	▲6	▲9	7	3	(▲4) ▲7	▲10	▲17	▲10
食料品(13)	0	0	7	0	(▲15) ▲23	▲23	▲31	▲8
機械(8)	▲25	▲50	13	25	( 13) 12	▲13	0	▲12
非製造業(75)	▲10	▲3	▲5	▲13	(▲16) ▲35	▲22	▲41	▲6
建設(15)	0	▲13	▲6	▲27	(▲20) ▲20	7	▲33	▲13
卸売(19)	▲16	0	0	▲16	(▲5) ▲21	▲5	▲21	0
小売(12)	▲9	0	▲17	▲9	(▲9) ▲25	▲16	▲42	▲17
運輸・郵便(9)	▲33	▲11	0	▲22	(▲33) ▲67	▲45	▲78	▲11
宿泊・飲食サービス(11)	0	▲18	▲40	▲18	(▲36) ▲82	▲64	▲91	▲9
全道	4	8	12	8	(▲1) ▲7	▲15	▲19	▲12
製造業	▲2	1	6	4	(▲4) ▲12	▲16	▲21	▲9
非製造業	6	11	13	9	( 1) ▲6	▲15	▲19	▲13
全国	12	10	8	4	( 0) ▲4	▲8	▲18	▲14
製造業	7	3	▲1	▲4	(▲7) ▲12	▲8	▲22	▲10
非製造業	15	14	14	11	( 5) 1	▲10	▲14	▲15

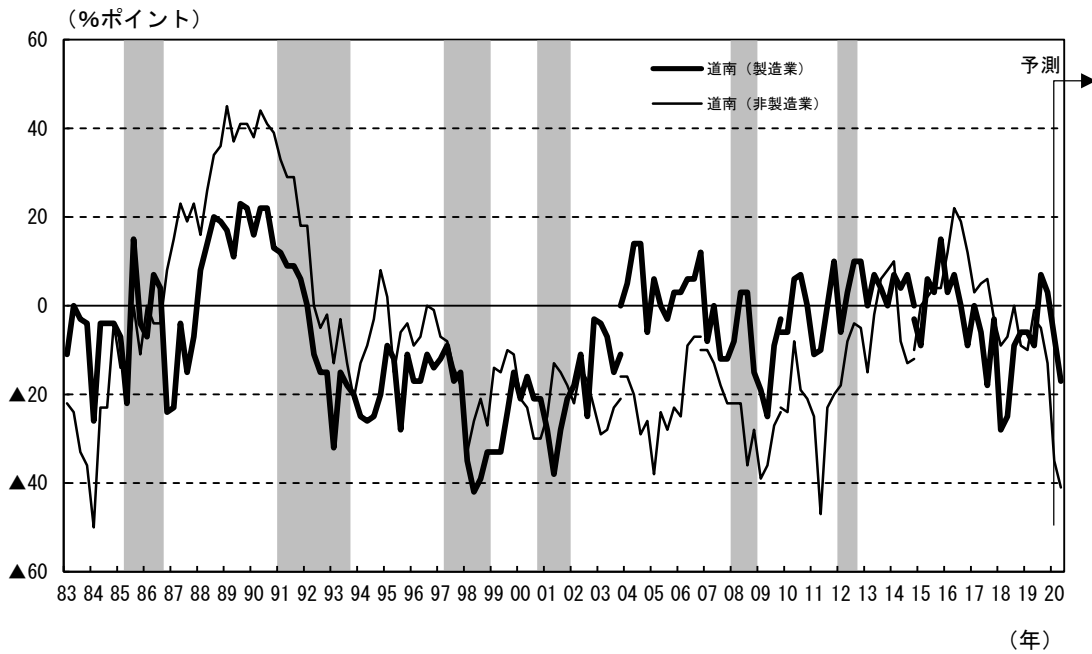
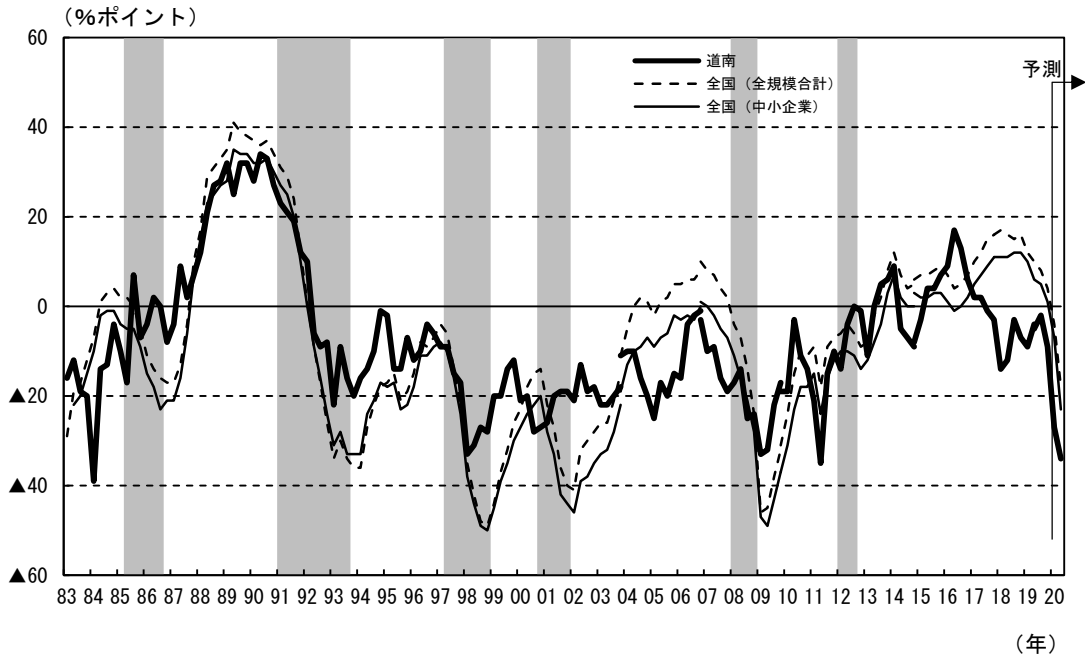
— 業種( )内は、今回調査の回答企業数  
— D.I.( )内は、前回調査時予測

#### 道南の選択肢別社数構成比

（%）

	19年12月			20年3月			6月までの予測		
	良い	さほど 良くない	悪い	良い	さほど 良くない	悪い	良い	さほど 良くない	悪い
全産業	10	71	19	8	57	35	4	58	38
製造業	16	71	13	16	61	23	6	71	23
非製造業	8	71	21	5	55	40	3	53	44

＜参考＞業況判断D.I.の推移



- シャドーは景気後退局面。
- 04年3月調査から調査対象企業等の見直しを行ったことから、03年12月調査以前と04年3月調査以降の計数は連続しない（03年12月調査については、新ベースによる再集計結果を併記）。
- 07年3月調査から調査対象企業等の見直しを行ったことから、06年12月調査以前と07年3月調査以降の計数は連続しない（06年12月調査については、新ベースによる再集計結果を併記）。
- 10年3月調査から調査対象企業等の見直しを行ったことから、09年12月調査以前と10年3月調査以降の計数は連続しない（09年12月調査については、新ベースによる再集計結果を併記）。
- 15年3月調査から調査対象企業等の見直しを行ったことから、14年12月調査以前と15年3月調査以降の計数は連続しない（14年12月調査については、新ベースによる再集計結果を併記）。
- 18年3月調査から調査対象企業等の見直しを行ったことから、全国（全規模合計・中小企業）の17年12月調査以前と18年3月調査以降の計数は連続しない（17年12月調査については、新ベースによる再集計結果を併記）。
- 19年6月調査から調査対象企業等の見直しを行ったことから、道南の19年3月調査以前と6月調査以降の計数は連続しない。

## 2. 需給・在庫・価格

製商品・サービス需給判断D.I. (「需要超過」-「供給超過」)

(%ポイント)

	19年3月	6月	9月	12月	20年3月		6月までの予測	
						変化幅		変化幅
道南	▲ 17	▲ 21	▲ 21	▲ 18	(▲23) ▲ 34	▲ 16	▲ 32	2
製造業	▲ 13	▲ 22	▲ 19	▲ 13	(▲22) ▲ 13	0	▲ 20	▲ 7
非製造業	▲ 19	▲ 22	▲ 21	▲ 21	(▲24) ▲ 42	▲ 21	▲ 37	5

— ( )内は前回調査時予測

製商品在庫水準判断D.I.(製造業) (「過大～やや多め」-「やや少なめ～不足」)

(%ポイント)

	19年3月	6月	9月	12月	20年3月	
						変化幅
道南	3	10	0	▲ 13	10	23

販売価格判断D.I.(「上昇」-「下落」)

(%ポイント)

	19年3月	6月	9月	12月	20年3月		6月までの予測	
						変化幅		変化幅
道南	3	4	2	▲ 3	( 5) ▲ 2	1	▲ 5	▲ 3
製造業	13	13	7	3	( 13) 10	7	10	0
非製造業	▲ 1	0	0	▲ 7	( 1) ▲ 7	0	▲ 12	▲ 5

— ( )内は前回調査時予測

仕入価格判断D.I.(「上昇」-「下落」)

(%ポイント)

	19年3月	6月	9月	12月	20年3月		6月までの予測	
						変化幅		変化幅
道南	31	36	33	32	( 38) 30	▲ 2	30	0
製造業	31	34	38	41	( 34) 39	▲ 2	36	▲ 3
非製造業	32	38	31	28	( 40) 26	▲ 2	28	2

— ( )内は前回調査時予測

### 3. 売上高・収益計画

ー 全道は電気・ガスを除くベース。修正率・修正幅は前回調査比。

#### 売上高

(前年度比、前年同期比、%)

	19年度 (計画)			20年度 (計画)			上期	下期
	修正率	上期	下期	修正率	上期	下期		
道南	▲ 1.7	▲ 0.9	1.2	▲ 4.3	▲ 1.7	▲ 1.5	▲ 3.5	0.5
製造業	▲ 0.6	0.1	1.5	▲ 2.4	▲ 0.1	▲ 2.0	▲ 3.0	▲ 1.0
非製造業	▲ 2.2	▲ 1.4	1.0	▲ 5.2	▲ 2.4	▲ 1.2	▲ 3.8	1.2
全道	0.0	▲ 0.6	2.1	▲ 2.0	▲ 1.1	2.5	1.8	3.1
全国	▲ 0.7	▲ 0.6	0.9	▲ 2.2	▲ 1.4	0.1	▲ 0.7	0.8

#### 経常利益

(前年度比、前年同期比、%)

	19年度 (計画)			20年度 (計画)			上期	下期
	修正率	上期	下期	修正率	上期	下期		
道南	2.2	▲ 5.0	▲ 0.5	4.4	▲ 10.5	▲ 6.7	▲ 21.6	4.9
製造業	▲ 5.8	▲ 11.5	▲ 53.6	38.3	▲ 16.8	▲ 17.5	▲ 39.7	▲ 10.6
非製造業	5.0	▲ 2.8	19.9	▲ 6.6	▲ 7.2	▲ 3.3	▲ 18.9	12.3
全道	10.7	▲ 1.3	10.7	10.8	▲ 3.2	▲ 5.4	▲ 23.0	16.5
全国	▲ 7.6	▲ 0.1	▲ 4.8	▲ 10.8	▲ 0.5	▲ 2.5	▲ 7.2	2.9

#### 売上高経常利益率

(%、%ポイント)

	19年度 (計画)		20年度 (計画)
	修正幅		
道南	2.66	▲ 0.12	2.52
製造業	2.10	▲ 0.28	1.77
非製造業	2.91	▲ 0.04	2.85
全道	2.74	▲ 0.02	2.53
全国	5.31	0.03	5.17

#### 4. 設備投資

— 設備投資額（含む土地投資額）の全道は電気・ガスを除くベース。修正率は前回調査比。

	19年度 (計画)	20年度 (計画)	
		修正率	
道南	▲ 11.5	17.4	▲ 43.3
製造業	▲ 25.8	11.4	▲ 29.3
非製造業	▲ 1.9	20.6	▲ 50.3
全道	8.6	▲ 1.0	▲ 1.3
全国	2.7	▲ 0.5	▲ 0.4

	19年度 (計画)	20年度 (計画)	
		修正率	
道南	▲ 58.3	0.0	9.1
製造業	—	—	—
非製造業	▲ 58.3	0.0	5.4
全国	▲ 18.3	3.8	▲ 22.5

	19年3月	6月	9月	12月	20年3月		6月までの予測	
					( )	変化幅	( )	変化幅
道南	▲ 2	▲ 6	▲ 6	▲ 2	( 0)	2	0	0
製造業	▲ 3	▲ 10	▲ 13	▲ 6	( 0)	0	▲ 3	3
非製造業	▲ 1	▲ 5	▲ 4	▲ 1	( 0)	4	2	▲ 1
全道	▲ 5	▲ 4	▲ 5	▲ 5	(▲ 4)	4	▲ 3	▲ 2
全国	▲ 5	▲ 3	▲ 3	▲ 3	(▲ 4)	2	▲ 1	0

— ( )内は前回調査時予測

#### 5. 雇用

	19年3月	6月	9月	12月	20年3月		6月までの予測	
					( )	変化幅	( )	変化幅
道南	▲ 44	▲ 40	▲ 40	▲ 40	(▲ 40)	11	▲ 31	▲ 2
製造業	▲ 31	▲ 28	▲ 25	▲ 35	(▲ 25)	▲ 1	▲ 33	3
非製造業	▲ 50	▲ 46	▲ 46	▲ 43	(▲ 47)	16	▲ 30	▲ 3
全道	▲ 41	▲ 42	▲ 43	▲ 42	(▲ 47)	5	▲ 40	▲ 3
全国	▲ 35	▲ 32	▲ 32	▲ 31	(▲ 33)	3	▲ 29	▲ 1

— ( )内は前回調査時予測

## 6. 企業金融

資金繰り判断D.I.（「楽である」-「苦しい」）

(%ポイント)

	19年3月	6月	9月	12月	20年3月	
						変化幅
道南	9	8	13	12	1	▲ 11
製造業	0	0	10	10	0	▲ 10
非製造業	13	13	15	14	2	▲ 12
全道	15	16	16	15	11	▲ 4
全国	16	17	16	16	13	▲ 3

金融機関の貸出態度判断D.I.（「緩い」-「厳しい」）

(%ポイント)

	19年3月	6月	9月	12月	20年3月	
						変化幅
道南	18	17	17	20	12	▲ 8
製造業	10	13	13	13	13	0
非製造業	22	19	20	24	12	▲ 12
全道	22	24	24	25	23	▲ 2
全国	24	23	23	23	20	▲ 3

借入金利水準判断D.I.（「上昇」-「低下」）

(%ポイント)

	19年3月	6月	9月	12月	20年3月		6月までの予測	
						変化幅		変化幅
道南	▲ 5	▲ 3	▲ 3	▲ 6	( 3) ▲ 1	5	1	2
製造業	0	▲ 3	▲ 4	▲ 7	( 4) ▲ 4	3	0	4
非製造業	▲ 8	▲ 3	▲ 3	▲ 6	( 3) 0	6	2	2
全道	▲ 3	▲ 2	▲ 3	▲ 1	( 4) 0	1	1	1
全国	▲ 1	▲ 2	▲ 2	▲ 1	( 3) ▲ 1	0	2	3

— ( )内は前回調査時予測

<本件に関するお問い合わせ先>

日本銀行函館支店 総務課長

TEL 0138-27-1162

ホームページアドレス <https://www3.boj.or.jp/hakodate/>