

短観（2020年6月）

道南地域「企業短期経済観測調査」結果

調査対象企業数:106社
回答企業数:105社(製造業32社、非製造業73社)
回答期間:2020年5月28日～6月30日

1. 業況判断

業況判断D.I. (「良い」-「悪い」)

(%ポイント)

	19年6月	9月	12月	20年3月	6月		9月までの予測	
						変化幅		変化幅
道南(105)	▲5	▲2	▲9	▲27	(▲34) ▲41	▲14	▲40	1
製造業(32)	▲9	7	3	▲7	(▲17) ▲28	▲21	▲22	6
食料品(13)	0	7	0	▲23	(▲31) ▲31	▲8	▲30	1
機械(8)	▲50	13	25	12	() ▲38	▲50	▲25	13
非製造業(73)	▲3	▲5	▲13	▲35	(▲41) ▲47	▲12	▲48	▲1
建設(15)	▲13	▲6	▲27	▲20	(▲33) ▲13	7	▲33	▲20
卸売(19)	0	0	▲16	▲21	(▲21) ▲37	▲16	▲32	5
小売(12)	0	▲17	▲9	▲25	(▲42) ▲50	▲25	▲67	▲17
運輸・郵便(9)	▲11	0	▲22	▲67	(▲78) ▲78	▲11	▲78	0
宿泊・飲食サービス(11)	▲18	▲40	▲18	▲82	(▲91) ▲100	▲18	▲82	18
全道	8	12	8	▲7	(▲19) ▲26	▲19	▲25	1
製造業	1	6	4	▲12	(▲21) ▲32	▲20	▲29	3
非製造業	11	13	9	▲6	(▲19) ▲23	▲17	▲23	0
全国	10	8	4	▲4	(▲18) ▲31	▲27	▲34	▲3
製造業	3	▲1	▲4	▲12	(▲22) ▲39	▲27	▲40	▲1
非製造業	14	14	11	1	(▲14) ▲25	▲26	▲28	▲3

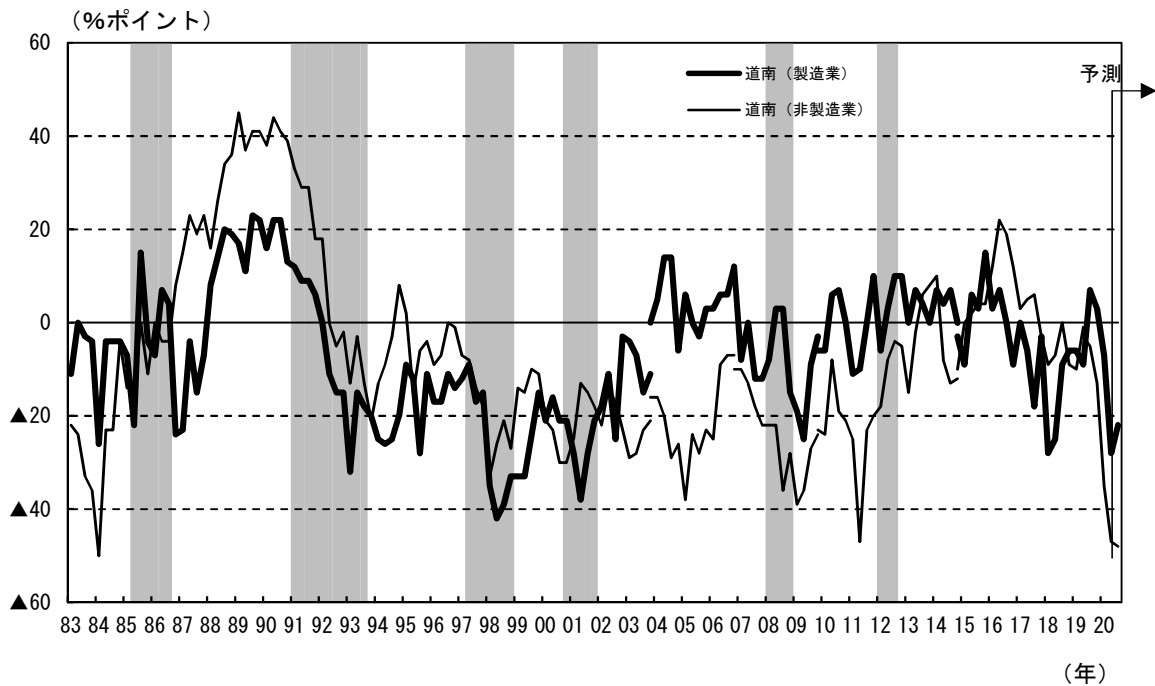
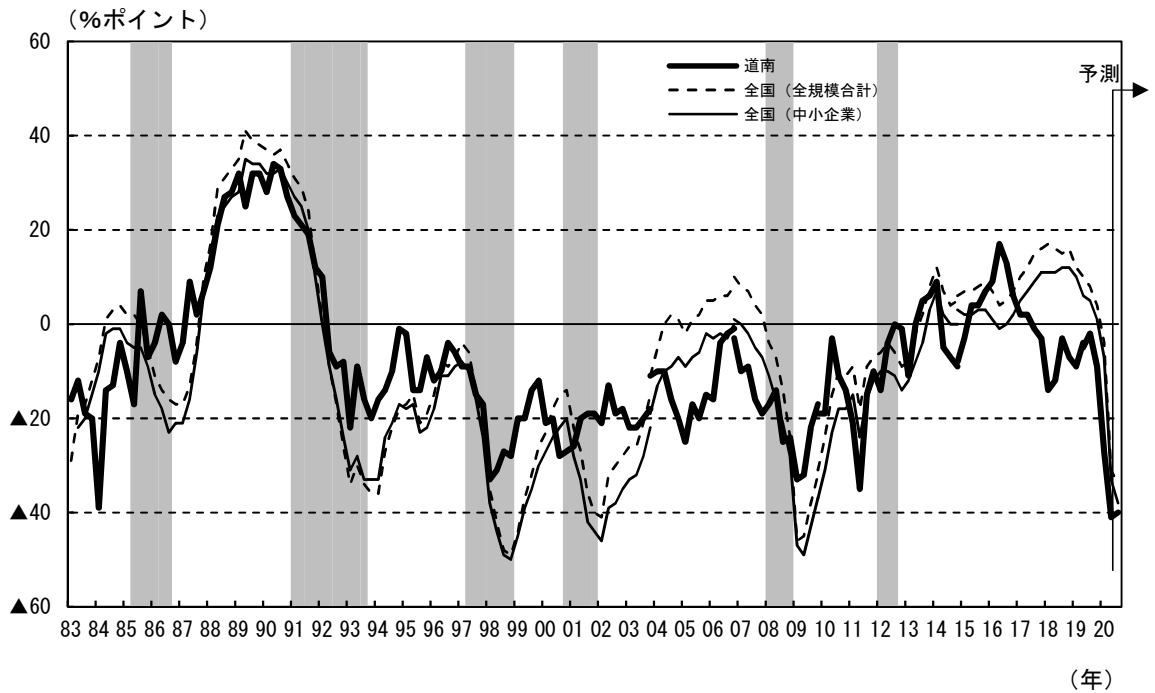
— 業種()内は、今回調査の回答企業数
— D.I.()内は、前回調査時予測

道南の選択肢別社数構成比

(%)

	20年3月			6月			9月までの予測		
	良い	さほど 良くない	悪い	良い	さほど 良くない	悪い	良い	さほど 良くない	悪い
全産業	8	57	35	6	47	47	2	56	42
製造業	16	61	23	6	60	34	3	72	25
非製造業	5	55	40	5	43	52	1	50	49

＜参考＞業況判断D.I.の推移



- シャドーは景気後退局面。
- 04年3月調査から調査対象企業等の見直しを行ったことから、03年12月調査以前と04年3月調査以降の計数は連続しない(03年12月調査については、新ベースによる再集計結果を併記)。
- 07年3月調査から調査対象企業等の見直しを行ったことから、06年12月調査以前と07年3月調査以降の計数は連続しない(06年12月調査については、新ベースによる再集計結果を併記)。
- 10年3月調査から調査対象企業等の見直しを行ったことから、09年12月調査以前と10年3月調査以降の計数は連続しない(09年12月調査については、新ベースによる再集計結果を併記)。
- 15年3月調査から調査対象企業等の見直しを行ったことから、14年12月調査以前と15年3月調査以降の計数は連続しない(14年12月調査については、新ベースによる再集計結果を併記)。
- 18年3月調査から調査対象企業等の見直しを行ったことから、全国(全規模合計・中小企業)の17年12月調査以前と18年3月調査以降の計数は連続しない(17年12月調査については、新ベースによる再集計結果を併記)。
- 19年6月調査から調査対象企業等の見直しを行ったことから、道南の19年3月調査以前と6月調査以降の計数は連続しない。

2. 需給・在庫・価格

製商品・サービス需給判断D.I. (「需要超過」-「供給超過」)

(%ポイント)

	19年6月	9月	12月	20年3月	6月		9月までの予測	
						変化幅		変化幅
道 南	▲ 21	▲ 21	▲ 18	▲ 34	(▲32) ▲ 37	▲ 3	▲ 39	▲ 2
製造業	▲ 22	▲ 19	▲ 13	▲ 13	(▲20) ▲ 25	▲ 12	▲ 28	▲ 3
非製造業	▲ 22	▲ 21	▲ 21	▲ 42	(▲37) ▲ 43	▲ 1	▲ 44	▲ 1

— ()内は前回調査時予測

製商品在庫水準判断D.I.(製造業) (「過大～やや多め」-「やや少なめ～不足」)

(%ポイント)

	19年6月	9月	12月	20年3月	6月	
						変化幅
道 南	10	0	▲ 13	10	19	9

販売価格判断D.I.(「上昇」-「下落」)

(%ポイント)

	19年6月	9月	12月	20年3月	6月		9月までの予測	
						変化幅		変化幅
道 南	4	2	▲ 3	▲ 2	(▲ 5) ▲ 5	▲ 3	▲ 11	▲ 6
製造業	13	7	3	10	(10) 3	▲ 7	4	1
非製造業	0	0	▲ 7	▲ 7	(▲12) ▲ 10	▲ 3	▲ 18	▲ 8

— ()内は前回調査時予測

仕入価格判断D.I.(「上昇」-「下落」)

(%ポイント)

	19年6月	9月	12月	20年3月	6月		9月までの予測	
						変化幅		変化幅
道 南	36	33	32	30	(30) 17	▲ 13	20	3
製造業	34	38	41	39	(36) 25	▲ 14	16	▲ 9
非製造業	38	31	28	26	(28) 14	▲ 12	22	8

— ()内は前回調査時予測

3. 売上高・収益計画

— 全道は電気・ガスを除くベース。修正率・修正幅は前回調査比。

売上高

(前年度比、前年同期比、%)

	19年度 (実績)		20年度 (計画)		上期		下期	
		修正率		修正率		修正率		修正率
道南	▲ 1.8	0.0	▲ 6.0	▲ 5.2	▲ 10.0	▲ 7.5	▲ 2.0	▲ 3.2
製造業	▲ 0.4	0.3	▲ 0.8	▲ 0.5	▲ 2.9	▲ 2.0	1.2	1.0
非製造業	▲ 2.4	▲ 0.2	▲ 8.3	▲ 7.3	▲ 13.2	▲ 9.9	▲ 3.5	▲ 5.0
全道	▲ 0.2	▲ 0.3	▲ 2.1	▲ 4.7	▲ 5.1	▲ 6.8	0.7	▲ 2.7
全国	▲ 1.4	▲ 0.6	▲ 3.9	▲ 4.6	▲ 6.4	▲ 5.8	▲ 1.4	▲ 3.5

経常利益

(前年度比、前年同期比、%)

	19年度 (実績)		20年度 (計画)		上期		下期	
		修正率		修正率		修正率		修正率
道南	6.7	4.7	▲ 37.7	▲ 30.4	▲ 56.7	▲ 43.2	▲ 23.2	▲ 22.9
製造業	▲ 1.1	6.4	▲ 31.8	▲ 13.0	▲ 75.9	▲ 66.2	▲ 18.0	▲ 1.9
非製造業	9.5	4.2	▲ 39.7	▲ 35.0	▲ 53.7	▲ 40.7	▲ 25.8	▲ 30.9
全道	14.1	2.8	▲ 70.4	▲ 67.8	▲ 96.2	▲ 95.1	▲ 39.6	▲ 44.9
全国	▲ 9.6	▲ 2.1	▲ 19.8	▲ 19.5	▲ 29.6	▲ 24.5	▲ 7.7	▲ 14.1

売上高経常利益率

(%、%ポイント)

	19年度 (実績)		20年度 (計画)	
		修正幅		修正幅
道南	2.80	0.12	1.85	▲ 0.67
製造業	2.25	0.13	1.55	▲ 0.22
非製造業	3.04	0.13	2.00	▲ 0.85
全道	2.83	0.08	0.86	▲ 1.67
全国	5.23	▲ 0.08	4.36	▲ 0.81

4. 設備投資

— 設備投資額（含む土地投資額）の全道は電気・ガスを除くベース。修正率は前回調査比。

設備投資額(含む土地投資額) (前年度比、%)

	19年度 (実績)	修正率	20年度 (計画)	修正率
	道南	▲ 9.9	1.8	▲ 22.2
製造業	▲ 30.5	▲ 6.6	40.3	82.5
非製造業	4.0	6.0	▲ 50.1	6.4
全道	14.6	5.5	▲ 5.3	1.2
全国	▲ 0.6	▲ 3.2	▲ 0.8	▲ 3.6

土地投資額 (前年度比、%)

	19年度 (実績)	修正率	20年度 (計画)	修正率
	道南	▲ 57.3	2.4	6.6
製造業	—	—	—	0.0
非製造業	▲ 57.3	2.4	2.9	0.0
全国	▲ 16.3	2.4	▲ 17.6	9.0

生産・営業用設備判断D.I.(「過剰」-「不足」)

(%ポイント)

	19年6月	9月	12月	20年3月	6月	9月までの予測
					変化幅	変化幅
道南	▲ 6	▲ 6	▲ 2	0	(0) 7	2 ▲ 5
製造業	▲ 10	▲ 13	▲ 6	▲ 6	(▲ 3) 3	▲ 10 ▲ 13
非製造業	▲ 5	▲ 4	▲ 1	3	(2) 10	9 ▲ 1
全道	▲ 4	▲ 5	▲ 5	▲ 1	(▲ 3) 4	▲ 1 ▲ 5
全国	▲ 3	▲ 3	▲ 3	▲ 1	(▲ 1) 8	6 ▲ 2

— ()内は前回調査時予測

5. 雇用

— 修正率は前回調査比。

雇用人員判断D.I.(「過剰」-「不足」)

(%ポイント)

	19年6月	9月	12月	20年3月	6月	9月までの予測
					変化幅	変化幅
道南	▲ 40	▲ 40	▲ 40	▲ 29	(▲ 31) ▲ 2	▲ 5 ▲ 3
製造業	▲ 28	▲ 25	▲ 35	▲ 36	(▲ 33) ▲ 3	▲ 22 ▲ 19
非製造業	▲ 46	▲ 46	▲ 43	▲ 27	(▲ 30) ▲ 2	3 5
全道	▲ 42	▲ 43	▲ 42	▲ 37	(▲ 40) ▲ 19	▲ 27 ▲ 8
全国	▲ 32	▲ 32	▲ 31	▲ 28	(▲ 29) ▲ 6	▲ 9 ▲ 3

— ()内は前回調査時予測

新卒採用計画(6月、12月調査のみ)

(前年度比、%)

	19年度 (実績)	修正率	20年度 (計画)	修正率	21年度 (計画)
	道南	▲ 15.1	▲ 1.8	▲ 2.3	0.5
全道	0.6	▲ 1.4	5.2	0.1	▲ 5.9
全国	3.3	▲ 1.5	0.2	▲ 5.0	▲ 5.6

6. 企業金融

資金繰り判断D.I.（「楽である」-「苦しい」）

(%ポイント)

	19年6月	9月	12月	20年3月	6月	
					変化幅	
道 南	8	13	12	1	▲ 8	▲ 9
製造業	0	10	10	0	0	0
非製造業	13	15	14	2	▲ 11	▲ 13
全 道	16	16	15	11	3	▲ 8
全 国	17	16	16	13	3	▲ 10

金融機関の貸出態度判断D.I.（「緩い」-「厳しい」）

(%ポイント)

	19年6月	9月	12月	20年3月	6月	
					変化幅	
道 南	17	17	20	12	23	11
製造業	13	13	13	13	24	11
非製造業	19	20	24	12	23	11
全 道	24	24	25	23	24	1
全 国	23	23	23	20	19	▲ 1

借入金利水準判断D.I.（「上昇」-「低下」）

(%ポイント)

	19年6月	9月	12月	20年3月	6月		9月までの予測	
					変化幅		変化幅	
道 南	▲ 3	▲ 3	▲ 6	▲ 1	(1) ▲ 8	▲ 7	▲ 3	5
製造業	▲ 3	▲ 4	▲ 7	▲ 4	(0) ▲ 7	▲ 3	▲ 4	3
非製造業	▲ 3	▲ 3	▲ 6	0	(2) ▲ 9	▲ 9	▲ 3	6
全 道	▲ 2	▲ 3	▲ 1	0	(1) ▲ 6	▲ 6	▲ 1	5
全 国	▲ 2	▲ 2	▲ 1	▲ 1	(2) ▲ 3	▲ 2	1	4

— ()内は前回調査時予測

<本件に関するお問い合わせ先>

日本銀行函館支店 総務課長

TEL 0138-27-1162

ホームページアドレス <https://www3.boj.or.jp/hakodate/>