

短観（2020年9月）

道南地域「企業短期経済観測調査」結果

調査対象企業数:106社
回答企業数:105社(製造業32社、非製造業73社)
回答期間:2020年8月27日～9月30日

1. 業況判断

業況判断D.I.（「良い」-「悪い」）

(%ポイント)

	19年9月	12月	20年3月	6月	9月		12月までの予測	
					(▲)	変化幅	(▲)	変化幅
道南(105)	▲2	▲9	▲27	▲41	(▲40) ▲35	6	▲35	0
製造業(32)	7	3	▲7	▲28	(▲22) ▲25	3	▲19	6
食料品(13)	7	0	▲23	▲31	(▲30) ▲23	8	▲15	8
機械(8)	13	25	12	▲38	(▲25) ▲50	▲12	▲38	12
非製造業(73)	▲5	▲13	▲35	▲47	(▲48) ▲40	7	▲43	▲3
建設(15)	▲6	▲27	▲20	▲13	(▲33) ▲20	▲7	▲27	▲7
卸売(19)	0	▲16	▲21	▲37	(▲32) ▲27	10	▲32	▲5
小売(12)	▲17	▲9	▲25	▲50	(▲67) ▲16	34	▲34	▲18
運輸・郵便(9)	0	▲22	▲67	▲78	(▲78) ▲89	▲11	▲78	11
宿泊・飲食サービス(11)	▲40	▲18	▲82	▲100	(▲82) ▲91	9	▲64	27
全道	12	8	▲7	▲26	(▲25) ▲19	7	▲21	▲2
製造業	6	4	▲12	▲32	(▲29) ▲25	7	▲24	1
非製造業	13	9	▲6	▲23	(▲23) ▲17	6	▲20	▲3
全国	8	4	▲4	▲31	(▲34) ▲28	3	▲27	1
製造業	▲1	▲4	▲12	▲39	(▲40) ▲37	2	▲31	6
非製造業	14	11	1	▲25	(▲28) ▲21	4	▲24	▲3

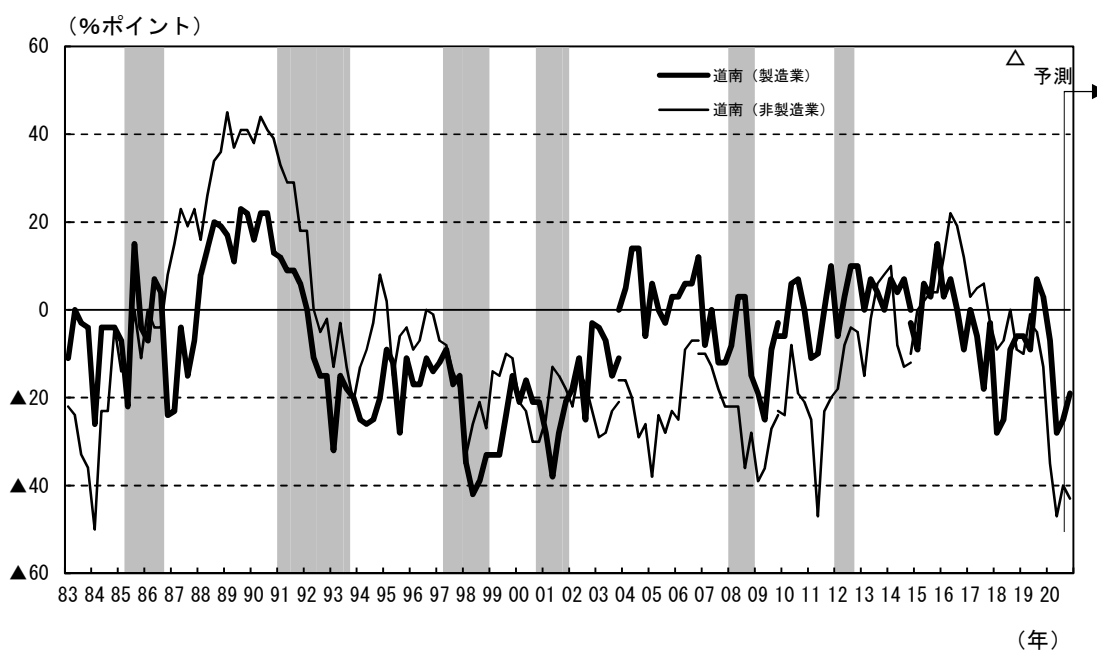
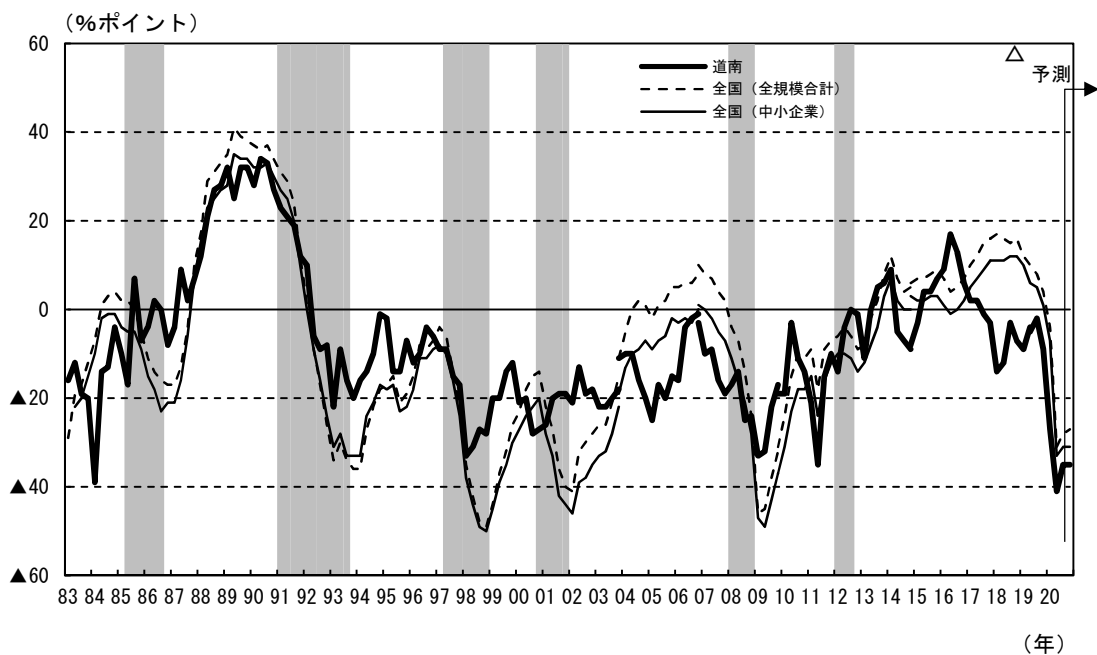
— 業種()内は、今回調査の回答企業数
— D.I.()内は、前回調査時予測

道南の選択肢別社数構成比

(%)

	20年6月			9月			12月までの予測		
	良い	さほど 良くない	悪い	良い	さほど 良くない	悪い	良い	さほど 良くない	悪い
全産業	6	47	47	6	53	41	2	61	37
製造業	6	60	34	6	63	31	3	75	22
非製造業	5	43	52	5	50	45	1	55	44

<参考>業況判断D.I.の推移



- シャドーは景気後退局面。△は直近の景気の山（2018年10月）。
- 04年3月調査から調査対象企業等の見直しを行ったことから、03年12月調査以前と04年3月調査以降の計数は連続しない（03年12月調査については、新ベースによる再集計結果を併記）。
- 07年3月調査から調査対象企業等の見直しを行ったことから、06年12月調査以前と07年3月調査以降の計数は連続しない（06年12月調査については、新ベースによる再集計結果を併記）。
- 10年3月調査から調査対象企業等の見直しを行ったことから、09年12月調査以前と10年3月調査以降の計数は連続しない（09年12月調査については、新ベースによる再集計結果を併記）。
- 15年3月調査から調査対象企業等の見直しを行ったことから、14年12月調査以前と15年3月調査以降の計数は連続しない（14年12月調査については、新ベースによる再集計結果を併記）。
- 18年3月調査から調査対象企業等の見直しを行ったことから、全国（全規模合計・中小企業）の17年12月調査以前と18年3月調査以降の計数は連続しない（17年12月調査については、新ベースによる再集計結果を併記）。
- 19年6月調査から調査対象企業等の見直しを行ったことから、道南の19年3月調査以前と6月調査以降の計数は連続しない。

2. 需給・在庫・価格

製商品・サービス需給判断D.I. (「需要超過」-「供給超過」)

(%ポイント)

	19年9月	12月	20年3月	6月	9月		12月までの予測	
						変化幅		変化幅
道 南	▲ 21	▲ 18	▲ 34	▲ 37	(▲39) ▲ 38	▲ 1	▲ 41	▲ 3
製造業	▲ 19	▲ 13	▲ 13	▲ 25	(▲28) ▲ 31	▲ 6	▲ 28	3
非製造業	▲ 21	▲ 21	▲ 42	▲ 43	(▲44) ▲ 41	2	▲ 47	▲ 6

— ()内は前回調査時予測

製商品在庫水準判断D.I.(製造業) (「過大～やや多め」-「やや少なめ～不足」)

(%ポイント)

	19年9月	12月	20年3月	6月	9月	
						変化幅
道 南	0	▲ 13	10	19	22	3

販売価格判断D.I.(「上昇」-「下落」)

(%ポイント)

	19年9月	12月	20年3月	6月	9月		12月までの予測	
						変化幅		変化幅
道 南	2	▲ 3	▲ 2	▲ 5	(▲11) ▲ 7	▲ 2	▲ 4	3
製造業	7	3	10	3	(4) 3	0	13	10
非製造業	0	▲ 7	▲ 7	▲ 10	(▲18) ▲ 12	▲ 2	▲ 12	0

— ()内は前回調査時予測

仕入価格判断D.I.(「上昇」-「下落」)

(%ポイント)

	19年9月	12月	20年3月	6月	9月		12月までの予測	
						変化幅		変化幅
道 南	33	32	30	17	(20) 17	0	25	8
製造業	38	41	39	25	(16) 25	0	28	3
非製造業	31	28	26	14	(22) 14	0	24	10

— ()内は前回調査時予測

3. 売上高・収益計画

— 全道は電気・ガスを除くベース。修正率・修正幅は前回調査比。

売上高

(前年度比、前年同期比、%)

	19年度 (実績)	20年度 (計画)		上期		下期	
		修正率	修正率	修正率	修正率		
道南	▲ 1.8	▲ 7.1	▲ 1.4	▲ 12.0	▲ 2.2	▲ 2.3	▲ 0.6
製造業	▲ 0.4	▲ 2.4	▲ 1.6	▲ 5.1	▲ 2.3	0.1	▲ 1.0
非製造業	▲ 2.4	▲ 9.2	▲ 1.3	▲ 15.1	▲ 2.2	▲ 3.5	▲ 0.5
全道	▲ 0.2	▲ 3.8	▲ 1.7	▲ 6.7	▲ 1.7	▲ 1.0	▲ 1.7
全国	▲ 1.4	▲ 6.6	▲ 2.8	▲ 10.0	▲ 3.9	▲ 3.3	▲ 1.9

経常利益

(前年度比、前年同期比、%)

	19年度 (実績)	20年度 (計画)		上期		下期	
		修正率	修正率	修正率	修正率		
道南	6.7	▲ 56.9	▲ 32.0	▲ 91.3	▲ 80.1	▲ 30.0	▲ 11.3
製造業	▲ 1.1	▲ 55.6	▲ 34.8	赤字転化	赤字転化	▲ 38.9	▲ 25.5
非製造業	9.5	▲ 57.3	▲ 31.0	▲ 88.6	▲ 75.5	▲ 25.3	▲ 3.4
全道	14.1	▲ 69.0	5.3	▲ 93.3	80.9	▲ 39.9	▲ 0.3
全国	▲ 9.6	▲ 28.5	▲ 10.8	▲ 38.9	▲ 13.2	▲ 15.7	▲ 8.6

売上高経常利益率

(%、%ポイント)

	19年度 (実績)	20年度 (計画)	
		修正幅	修正幅
道南	2.80	1.28	▲ 0.57
製造業	2.25	1.03	▲ 0.52
非製造業	3.04	1.40	▲ 0.60
全道	2.83	0.91	0.06
全国	5.23	4.01	▲ 0.35

4. 設備投資

— 設備投資額（含む土地投資額）の全道は電気・ガスを除くベース。修正率は前回調査比。

設備投資額(含む土地投資額) (前年度比、%)

	19年度 (実績)	20年度 (計画)	修正率
道南	▲ 9.9	▲ 22.9	▲ 1.0
製造業	▲ 30.5	37.0	▲ 2.3
非製造業	4.0	▲ 49.8	0.7
全道	14.6	▲ 8.8	▲ 4.9
全国	▲ 0.6	▲ 2.7	▲ 1.9

土地投資額 (前年度比、%)

	19年度 (実績)	20年度 (計画)	修正率
道南	▲ 57.3	6.6	0.0
製造業	—	—	0.0
非製造業	▲ 57.3	2.9	0.0
全国	▲ 16.3	▲ 14.1	4.2

生産・営業用設備判断D.I. (「過剰」-「不足」)

(%ポイント)

	19年9月	12月	20年3月	6月	9月		12月までの予測	
						変化幅		変化幅
道南	▲ 6	▲ 2	0	7	(2) 6	▲ 1	5	▲ 1
製造業	▲ 13	▲ 6	▲ 6	3	(▲10) 3	0	0	▲ 3
非製造業	▲ 4	▲ 1	3	10	(9) 9	▲ 1	8	▲ 1
全道	▲ 5	▲ 5	▲ 1	4	(▲ 1) 4	0	0	▲ 4
全国	▲ 3	▲ 3	▲ 1	8	(6) 8	0	6	▲ 2

— ()内は前回調査時予測

5. 雇用

雇用人員判断D.I. (「過剰」-「不足」)

(%ポイント)

	19年9月	12月	20年3月	6月	9月		12月までの予測	
						変化幅		変化幅
道南	▲ 40	▲ 40	▲ 29	▲ 2	(▲ 5) ▲ 7	▲ 5	▲ 11	▲ 4
製造業	▲ 25	▲ 35	▲ 36	▲ 3	(▲22) ▲ 9	▲ 6	▲ 22	▲ 13
非製造業	▲ 46	▲ 43	▲ 27	▲ 2	(3) ▲ 5	▲ 3	▲ 6	▲ 1
全道	▲ 43	▲ 42	▲ 37	▲ 19	(▲27) ▲ 20	▲ 1	▲ 27	▲ 7
全国	▲ 32	▲ 31	▲ 28	▲ 6	(▲ 9) ▲ 6	0	▲ 10	▲ 4

— ()内は前回調査時予測

6. 企業金融

資金繰り判断D.I.（「楽である」-「苦しい」）

(%ポイント)

	19年9月	12月	20年3月	6月	9月	
					9月	変化幅
道 南	13	12	1	▲ 8	▲ 6	2
製造業	10	10	0	0	▲ 4	▲ 4
非製造業	15	14	2	▲ 11	▲ 7	4
全 道	16	15	11	3	6	3
全 国	16	16	13	3	5	2

金融機関の貸出態度判断D.I.（「緩い」-「厳しい」）

(%ポイント)

	19年9月	12月	20年3月	6月	9月	
					9月	変化幅
道 南	17	20	12	23	20	▲ 3
製造業	13	13	13	24	14	▲ 10
非製造業	20	24	12	23	22	▲ 1
全 道	24	25	23	24	24	0
全 国	23	23	20	19	19	0

借入金利水準判断D.I.（「上昇」-「低下」）

(%ポイント)

	19年9月	12月	20年3月	6月	9月		12月までの予測	
					9月	変化幅	12月までの予測	変化幅
道 南	▲ 3	▲ 6	▲ 1	▲ 8	(▲ 3) ▲ 4	4	0	4
製造業	▲ 4	▲ 7	▲ 4	▲ 7	(▲ 4) 4	11	0	▲ 4
非製造業	▲ 3	▲ 6	0	▲ 9	(▲ 3) ▲ 7	2	0	7
全 道	▲ 3	▲ 1	0	▲ 6	(▲ 1) ▲ 7	▲ 1	▲ 1	6
全 国	▲ 2	▲ 1	▲ 1	▲ 3	(1) ▲ 3	0	1	4

— ()内は前回調査時予測

<本件に関するお問い合わせ先>

日本銀行函館支店 総務課長

TEL 0138-27-1162

ホームページアドレス <https://www3.boj.or.jp/hakodate/>