

## 短観（2021年6月）

### 道南地域「企業短期経済観測調査」結果

調査対象企業数:105社  
回答企業数:105社(製造業32社、非製造業73社)  
回答期間:2021年5月27日～6月30日

#### 1. 業況判断

業況判断D.I.（「良い」-「悪い」）

(%ポイント)

	20年6月	9月	12月	21年3月	6月		9月までの予測	
						変化幅		変化幅
道南(105)	▲41	▲35	▲21	▲26	(▲28) ▲21	5	▲22	▲1
製造業(32)	▲28	▲25	▲22	▲13	(▲4) 0	13	▲3	▲3
食料品(13)	▲31	▲23	▲30	▲23	(▲23) ▲15	8	▲23	▲8
機械(8)	▲38	▲50	▲25	0	(0) 0	0	0	0
非製造業(73)	▲47	▲40	▲20	▲33	(▲39) ▲32	1	▲32	0
建設(15)	▲13	▲20	▲20	▲6	(▲33) 0	6	▲7	▲7
卸売(19)	▲37	▲27	▲16	▲26	(▲27) ▲15	11	▲16	▲1
小売(12)	▲50	▲16	8	▲17	(▲25) ▲33	▲16	▲42	▲9
運輸・郵便(9)	▲78	▲89	▲78	▲67	(▲78) ▲67	0	▲67	0
宿泊・飲食サービス(11)	▲100	▲91	▲27	▲91	(▲82) ▲91	0	▲82	9
全道	▲26	▲19	▲10	▲11	(▲14) ▲6	5	▲9	▲3
製造業	▲32	▲25	▲13	▲9	(▲5) 3	12	▲2	▲5
非製造業	▲23	▲17	▲9	▲11	(▲16) ▲10	1	▲11	▲1
全国	▲31	▲28	▲15	▲8	(▲10) ▲3	5	▲5	▲2
製造業	▲39	▲37	▲20	▲6	(▲7) 2	8	0	▲2
非製造業	▲25	▲21	▲11	▲9	(▲12) ▲7	2	▲9	▲2

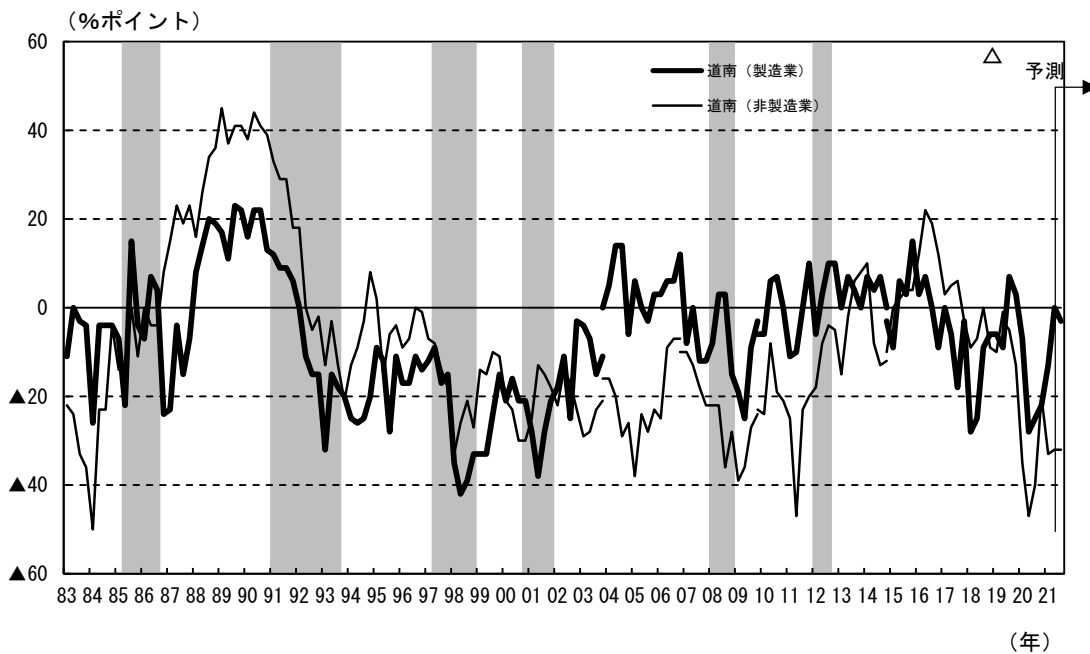
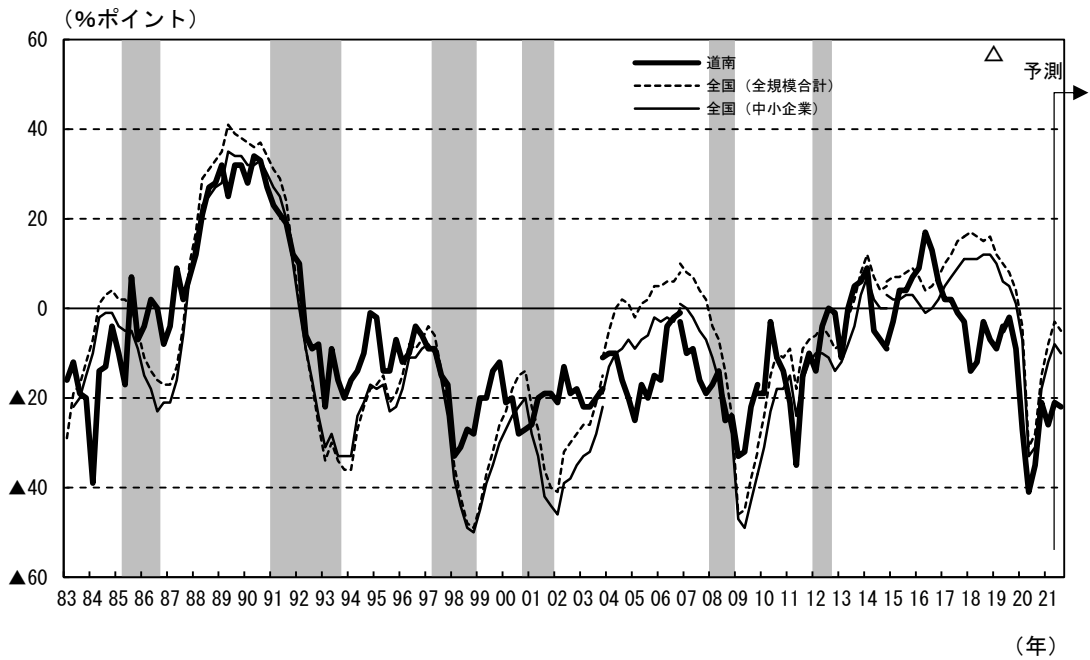
— 業種( )内は、今回調査の回答企業数  
— D.I.( )内は、前回調査時予測

#### 道南の選択肢別社数構成比

(%)

	21年3月			6月			9月までの予測		
	良い	さほど 良くない	悪い	良い	さほど 良くない	悪い	良い	さほど 良くない	悪い
全産業	9	56	35	10	59	31	8	62	30
製造業	9	69	22	13	74	13	13	71	16
非製造業	8	51	41	8	52	40	5	58	37

＜参考＞業況判断D.I.の推移



- シャドーは景気後退局面。△は直近の景気の山（2018年10月）。
- 04年3月調査から調査対象企業等の見直しを行ったことから、03年12月調査以前と04年3月調査以降の計数は連続しない（03年12月調査については、新ベースによる再集計結果を併記）。
- 07年3月調査から調査対象企業等の見直しを行ったことから、06年12月調査以前と07年3月調査以降の計数は連続しない（06年12月調査については、新ベースによる再集計結果を併記）。
- 10年3月調査から調査対象企業等の見直しを行ったことから、09年12月調査以前と10年3月調査以降の計数は連続しない（09年12月調査については、新ベースによる再集計結果を併記）。
- 15年3月調査から調査対象企業等の見直しを行ったことから、14年12月調査以前と15年3月調査以降の計数は連続しない（14年12月調査については、新ベースによる再集計結果を併記）。
- 18年3月調査から調査対象企業等の見直しを行ったことから、全国（全規模合計・中小企業）の17年12月調査以前と18年3月調査以降の計数は連続しない（17年12月調査については、新ベースによる再集計結果を併記）。
- 19年6月調査から調査対象企業等の見直しを行ったことから、道南の19年3月調査以前と6月調査以降の計数は連続しない。

## 2. 需給・在庫・価格

製商品・サービス需給判断D.I. (「需要超過」-「供給超過」)

(%ポイント)

	20年6月	9月	12月	21年3月	6月		9月までの予測	
						変化幅		変化幅
道南	▲ 37	▲ 38	▲ 31	▲ 32	(▲ 32) ▲ 24	8	▲ 22	2
製造業	▲ 25	▲ 31	▲ 19	▲ 13	(▲ 7) 0	13	0	0
非製造業	▲ 43	▲ 41	▲ 37	▲ 41	(▲ 44) ▲ 34	7	▲ 31	3

— ( )内は前回調査時予測

製商品在庫水準判断D.I.(製造業) (「過大～やや多め」-「やや少なめ～不足」)

(%ポイント)

	20年6月	9月	12月	21年3月	6月	
						変化幅
道南	19	22	16	20	6	▲ 14

販売価格判断D.I.(「上昇」-「下落」)

(%ポイント)

	20年6月	9月	12月	21年3月	6月		9月までの予測	
						変化幅		変化幅
道南	▲ 5	▲ 7	▲ 1	0	(▲ 2) 7	7	8	1
製造業	3	3	9	10	( 10) 16	6	16	0
非製造業	▲ 10	▲ 12	▲ 6	▲ 2	(▲ 8) 4	6	5	1

— ( )内は前回調査時予測

仕入価格判断D.I.(「上昇」-「下落」)

(%ポイント)

	20年6月	9月	12月	21年3月	6月		9月までの予測	
						変化幅		変化幅
道南	17	17	16	25	( 23) 35	10	32	▲ 3
製造業	25	25	19	19	( 22) 28	9	25	▲ 3
非製造業	14	14	15	28	( 23) 38	10	36	▲ 2

— ( )内は前回調査時予測

### 3. 売上高・収益計画

— 全道は電気・ガスを除くベース。修正率・修正幅は前回調査比。

#### 売上高

(前年度比、前年同期比、%)

	20年度 (実績)		21年度 (計画)		上期		下期	
		修正率		修正率		修正率		修正率
道南	▲ 6.3	1.1	1.9	0.0	6.2	1.5	▲ 1.6	▲ 1.2
製造業	▲ 1.7	0.7	1.2	▲ 1.0	4.8	1.9	▲ 2.1	▲ 3.5
非製造業	▲ 8.3	1.3	2.3	0.5	7.0	1.3	▲ 1.4	▲ 0.1
全道	▲ 4.4	0.7	0.1	▲ 0.5	1.2	▲ 1.3	▲ 1.0	0.2
全国	▲ 7.8	0.5	2.8	0.9	5.6	1.4	0.3	0.4

#### 経常利益

(前年度比、前年同期比、%)

	20年度 (実績)		21年度 (計画)		上期		下期	
		修正率		修正率		修正率		修正率
道南	▲ 66.5	11.8	2.2倍	19.3	4.7倍	8.1	85.3	23.9
製造業	▲ 75.2	▲ 15.0	2.8倍	30.1	▲ 23.6	▲ 51.0	4.1倍	62.6
非製造業	▲ 63.6	20.5	2.1倍	16.3	10.2倍	23.9	51.6	13.1
全道	▲ 47.3	22.5	48.0	25.1	2.7倍	32.2	15.4	20.9
全国	▲ 20.1	14.7	9.1	15.2	27.8	16.4	▲ 3.4	14.2

#### 売上高経常利益率

(%、%ポイント)

	20年度 (実績)		21年度 (計画)	
		修正幅		修正幅
道南	0.98	0.09	2.13	0.34
製造業	0.57	▲ 0.11	1.57	0.37
非製造業	1.18	0.19	2.40	0.33
全道	1.55	0.27	2.30	0.47
全国	4.53	0.56	4.81	0.60

#### 4. 設備投資

— 設備投資額（含む土地投資額）の全道は電気・ガスを除くベース。修正率は前回調査比。

設備投資額(含む土地投資額) (前年度比、%)

	20年度 (実績)		21年度 (計画)	
		修正率		修正率
道南	▲ 13.2	3.5	74.3	77.3
製造業	47.4	1.2	▲ 4.2	▲ 18.4
非製造業	▲ 40.3	6.2	2.6倍	3.4倍
全道	▲ 19.9	▲ 7.9	4.6	1.1
全国	▲ 8.5	▲ 3.2	7.1	3.2

土地投資額 (前年度比、%)

	20年度 (実績)		21年度 (計画)	
		修正率		修正率
道南	93.4	0.0	▲ 13.0	52.2
製造業	—	0.0	2.4倍	—
非製造業	89.8	0.0	▲ 15.9	44.3
全国	14.4	9.2	▲ 21.1	6.6

生産・営業用設備判断D.I. (「過剰」-「不足」)

(%ポイント)

	20年6月	9月	12月	21年3月	6月		9月までの予測	
						変化幅		変化幅
道南	7	6	3	5	( 1) 1	▲ 4	0	▲ 1
製造業	3	3	0	6	(▲ 3) ▲ 3	▲ 9	0	3
非製造業	10	9	4	6	( 5) 4	▲ 2	▲ 2	▲ 6
全道	4	4	0	2	(▲ 2) 1	▲ 1	▲ 3	▲ 4
全国	8	8	6	4	( 2) 2	▲ 2	0	▲ 2

— ( )内は前回調査時予測

#### 5. 雇用

— 修正率は前回調査比。

雇用人員判断D.I. (「過剰」-「不足」)

(%ポイント)

	20年6月	9月	12月	21年3月	6月		9月までの予測	
						変化幅		変化幅
道南	▲ 2	▲ 7	▲ 20	▲ 14	(▲ 18) ▲ 16	▲ 2	▲ 22	▲ 6
製造業	▲ 3	▲ 9	▲ 15	▲ 16	(▲ 28) ▲ 16	0	▲ 25	▲ 9
非製造業	▲ 2	▲ 5	▲ 22	▲ 13	(▲ 14) ▲ 17	▲ 4	▲ 22	▲ 5
全道	▲ 19	▲ 20	▲ 26	▲ 22	(▲ 30) ▲ 23	▲ 1	▲ 31	▲ 8
全国	▲ 6	▲ 6	▲ 10	▲ 12	(▲ 16) ▲ 14	▲ 2	▲ 17	▲ 3

— ( )内は前回調査時予測

新卒採用計画(6月、12月調査のみ)

(前年度比、%)

	20年度 (実績)		21年度 (計画)		22年度 (計画)
		修正率		修正率	
道南	▲ 1.4	▲ 1.4	▲ 18.5	0.6	2.3
全道	1.4	▲ 0.3	▲ 3.4	3.2	▲ 2.2
全国	▲ 2.4	0.2	▲ 6.8	▲ 0.6	3.3

## 6. 企業金融

資金繰り判断D.I.（「楽である」-「苦しい」） (%ポイント)

	20年6月	9月	12月	21年3月	6月	
						変化幅
道南	▲ 8	▲ 6	0	▲ 2	2	4
製造業	0	▲ 4	0	3	6	3
非製造業	▲ 11	▲ 7	0	▲ 5	0	5
全道	3	6	8	9	9	0
全国	3	5	7	9	11	2

金融機関の貸出態度判断D.I.（「緩い」-「厳しい」） (%ポイント)

	20年6月	9月	12月	21年3月	6月	
						変化幅
道南	23	20	20	19	21	2
製造業	24	14	10	7	4	▲ 3
非製造業	23	22	23	24	29	5
全道	24	24	21	21	21	0
全国	19	19	18	18	18	0

借入金利水準判断D.I.（「上昇」-「低下」） (%ポイント)

	20年6月	9月	12月	21年3月	6月		9月までの予測	
						変化幅		変化幅
道南	▲ 8	▲ 4	0	▲ 1	( 1) 0	1	3	3
製造業	▲ 7	4	7	4	( 3) 0	▲ 4	0	0
非製造業	▲ 9	▲ 7	▲ 3	▲ 3	( 0) 0	3	5	5
全道	▲ 6	▲ 7	▲ 4	▲ 3	( 3) ▲ 3	0	3	6
全国	▲ 3	▲ 3	▲ 2	▲ 1	( 5) 0	1	5	5

— ( )内は前回調査時予測

<本件に関するお問い合わせ先>

日本銀行函館支店 総務課長

TEL 0138-27-1162

ホームページアドレス <https://www3.boj.or.jp/hakodate/>