

短観（2021年9月）

道南地域「企業短期経済観測調査」結果

調査対象企業数:105社
回答企業数:104社(製造業31社、非製造業73社)
回答期間:2021年8月26日～9月30日

1. 業況判断

業況判断D.I.（「良い」-「悪い」）

(%ポイント)

	20年9月	12月	21年3月	6月	9月		12月までの予測	
						変化幅		変化幅
道南(104)	▲35	▲21	▲26	▲21	(▲22) ▲20	1	▲21	▲1
製造業(31)	▲25	▲22	▲13	0	(▲3) 6	6	3	▲3
食料品(12)	▲23	▲30	▲23	▲15	(▲23) 8	23	▲8	▲16
機械(8)	▲50	▲25	0	0	(0) 0	0	0	0
非製造業(73)	▲40	▲20	▲33	▲32	(▲32) ▲32	0	▲31	1
建設(15)	▲20	▲20	▲6	0	(▲7) ▲6	▲6	▲20	▲14
卸売(19)	▲27	▲16	▲26	▲15	(▲16) ▲10	5	▲11	▲1
小売(12)	▲16	8	▲17	▲33	(▲42) ▲33	0	▲17	16
運輸・郵便(9)	▲89	▲78	▲67	▲67	(▲67) ▲89	▲22	▲78	11
宿泊・飲食サービス(11)	▲91	▲27	▲91	▲91	(▲82) ▲82	9	▲82	0
全道	▲19	▲10	▲11	▲6	(▲9) ▲6	0	▲12	▲6
製造業	▲25	▲13	▲9	3	(▲2) 9	6	1	▲8
非製造業	▲17	▲9	▲11	▲10	(▲11) ▲11	▲1	▲17	▲6
全国	▲28	▲15	▲8	▲3	(▲5) ▲2	1	▲5	▲3
製造業	▲37	▲20	▲6	2	(0) 5	3	2	▲3
非製造業	▲21	▲11	▲9	▲7	(▲9) ▲7	0	▲8	▲1

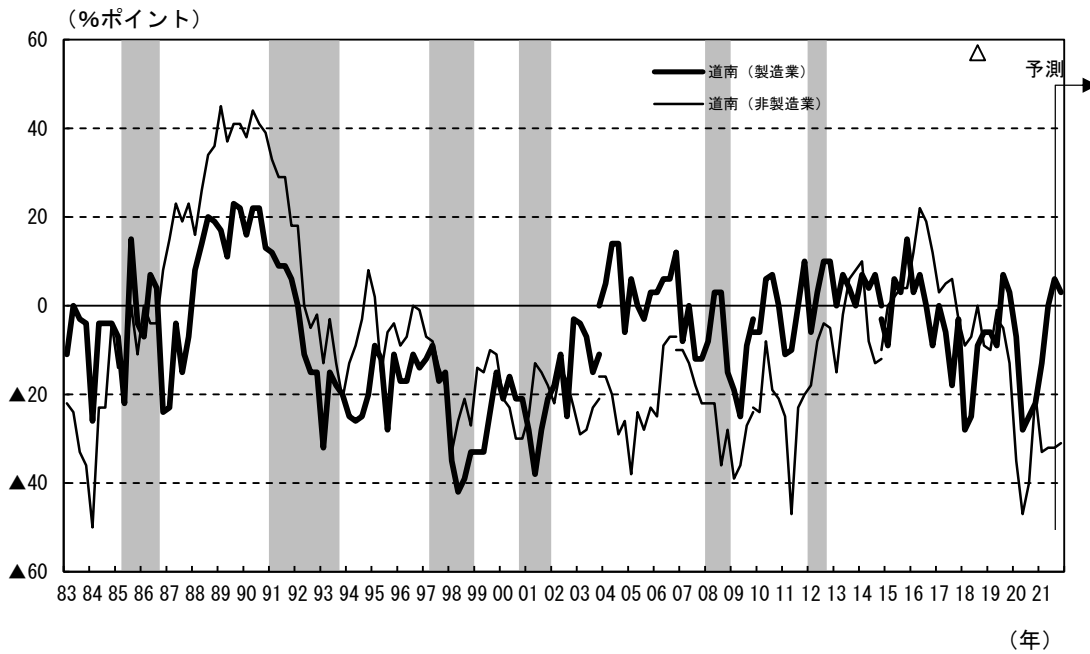
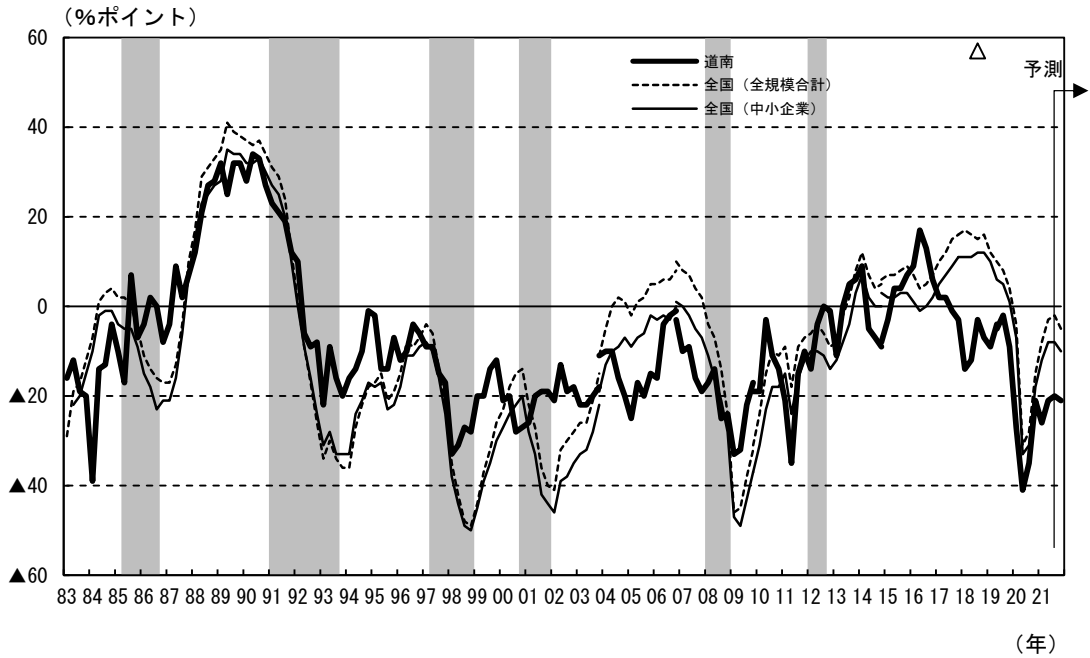
— 業種()内は、今回調査の回答企業数
— D.I.()内は、前回調査時予測

道南の選択肢別社数構成比

(%)

	21年6月			9月			12月までの予測		
	良い	さほど 良くない	悪い	良い	さほど 良くない	悪い	良い	さほど 良くない	悪い
全産業	10	59	31	12	56	32	6	67	27
製造業	13	74	13	19	68	13	13	77	10
非製造業	8	52	40	8	52	40	3	63	34

<参考>業況判断D.I.の推移



- シャドーは景気後退局面。△は直近の景気の山（2018年10月）。
- 04年3月調査から調査対象企業等の見直しを行ったことから、03年12月調査以前と04年3月調査以降の計数は連続しない（03年12月調査については、新ベースによる再集計結果を併記）。
- 07年3月調査から調査対象企業等の見直しを行ったことから、06年12月調査以前と07年3月調査以降の計数は連続しない（06年12月調査については、新ベースによる再集計結果を併記）。
- 10年3月調査から調査対象企業等の見直しを行ったことから、09年12月調査以前と10年3月調査以降の計数は連続しない（09年12月調査については、新ベースによる再集計結果を併記）。
- 15年3月調査から調査対象企業等の見直しを行ったことから、14年12月調査以前と15年3月調査以降の計数は連続しない（14年12月調査については、新ベースによる再集計結果を併記）。
- 18年3月調査から調査対象企業等の見直しを行ったことから、全国（全規模合計・中小企業）の17年12月調査以前と18年3月調査以降の計数は連続しない（17年12月調査については、新ベースによる再集計結果を併記）。
- 19年6月調査から調査対象企業等の見直しを行ったことから、道南の19年3月調査以前と6月調査以降の計数は連続しない。

2. 需給・在庫・価格

製商品・サービス需給判断D.I.（「需要超過」-「供給超過」）

(%ポイント)

	20年9月	12月	21年3月	6月	9月		12月までの予測	
						変化幅		変化幅
道 南	▲ 38	▲ 31	▲ 32	▲ 24	(▲22) ▲ 20	4	▲ 22	▲ 2
製造業	▲ 31	▲ 19	▲ 13	0	(0) 3	3	3	0
非製造業	▲ 41	▲ 37	▲ 41	▲ 34	(▲31) ▲ 30	4	▲ 33	▲ 3

— ()内は前回調査時予測

製商品在庫水準判断D.I.(製造業)（「過大～やや多め」-「やや少なめ～不足」）

(%ポイント)

	20年9月	12月	21年3月	6月	9月	
						変化幅
道 南	22	16	20	6	7	1

販売価格判断D.I.（「上昇」-「下落」）

(%ポイント)

	20年9月	12月	21年3月	6月	9月		12月までの予測	
						変化幅		変化幅
道 南	▲ 7	▲ 1	0	7	(8) 6	▲ 1	12	6
製造業	3	9	10	16	(16) 16	0	19	3
非製造業	▲ 12	▲ 6	▲ 2	4	(5) 3	▲ 1	9	6

— ()内は前回調査時予測

仕入価格判断D.I.（「上昇」-「下落」）

(%ポイント)

	20年9月	12月	21年3月	6月	9月		12月までの予測	
						変化幅		変化幅
道 南	17	16	25	35	(32) 38	3	39	1
製造業	25	19	19	28	(25) 32	4	32	0
非製造業	14	15	28	38	(36) 41	3	42	1

— ()内は前回調査時予測

3. 売上高・収益計画

— 全道は電気・ガスを除くベース。修正率・修正幅は前回調査比。

売上高

(前年度比、前年同期比、%)

	20年度 (実績)	21年度 (計画)	上期		下期		
			修正率	修正率	修正率	修正率	
道南	▲ 6.3	2.4	0.5	6.4	0.1	▲ 0.9	0.9
製造業	▲ 1.7	3.8	2.5	9.4	4.4	▲ 1.3	0.8
非製造業	▲ 8.3	1.8	▲ 0.5	4.8	▲ 2.1	▲ 0.7	0.9
全道	▲ 4.4	0.5	0.4	1.2	▲ 0.1	▲ 0.1	0.9
全国	▲ 7.8	3.2	0.4	6.1	0.5	0.7	0.4

経常利益

(前年度比、前年同期比、%)

	20年度 (実績)	21年度 (計画)	上期		下期		
			修正率	修正率	修正率	修正率	
道南	▲ 66.5	90.3	▲ 13.1	5.1倍	8.4	44.9	▲ 21.0
製造業	▲ 75.2	3.3倍	16.8	3.3倍	4.3倍	3.3倍	▲ 21.0
非製造業	▲ 63.6	59.4	▲ 22.4	7.6倍	▲ 25.5	18.4	▲ 20.9
全道	▲ 47.3	54.5	4.9	2.8倍	6.5	19.2	3.9
全国	▲ 20.1	15.0	5.4	43.5	12.3	▲ 3.9	▲ 0.6

売上高経常利益率

(%、%ポイント)

	20年度 (実績)	21年度 (計画)	修正幅
道南	0.98	1.84	▲ 0.29
製造業	0.57	1.79	0.22
非製造業	1.18	1.87	▲ 0.53
全道	1.55	2.40	0.10
全国	4.53	5.05	0.24

4. 設備投資

— 設備投資額（含む土地投資額）の全道は電気・ガスを除くベース。修正率は前回調査比。

設備投資額(含む土地投資額) (前年度比、%)

	20年度 (実績)	21年度 (計画)	修正率
道南	▲ 13.2	76.8	1.5
製造業	47.4	▲ 7.3	▲ 3.2
非製造業	▲ 40.3	2.7倍	3.4
全道	▲ 19.9	4.2	▲ 0.5
全国	▲ 8.5	7.9	0.8

土地投資額 (前年度比、%)

	20年度 (実績)	21年度 (計画)	修正率
道南	93.4	16.9	34.3
製造業	—	2.4倍	0.0
非製造業	89.8	14.5	36.2
全国	14.4	▲ 16.0	6.4

生産・営業用設備判断D.I. (「過剰」-「不足」)

(%ポイント)

	20年9月	12月	21年3月	6月	9月		12月までの予測	
						変化幅		変化幅
道南	6	3	5	1	(0) 1	0	0	▲ 1
製造業	3	0	6	▲ 3	(0) ▲ 6	▲ 3	▲ 3	3
非製造業	9	4	6	4	(▲ 2) 4	0	1	▲ 3
全道	4	0	2	1	(▲ 3) 0	▲ 1	▲ 3	▲ 3
全国	8	6	4	2	(0) 1	▲ 1	▲ 1	▲ 2

— ()内は前回調査時予測

5. 雇用

雇用人員判断D.I. (「過剰」-「不足」)

(%ポイント)

	20年9月	12月	21年3月	6月	9月		12月までの予測	
						変化幅		変化幅
道南	▲ 7	▲ 20	▲ 14	▲ 16	(▲ 22) ▲ 15	1	▲ 22	▲ 7
製造業	▲ 9	▲ 15	▲ 16	▲ 16	(▲ 25) ▲ 16	0	▲ 32	▲ 16
非製造業	▲ 5	▲ 22	▲ 13	▲ 17	(▲ 22) ▲ 15	2	▲ 17	▲ 2
全道	▲ 20	▲ 26	▲ 22	▲ 23	(▲ 31) ▲ 27	▲ 4	▲ 32	▲ 5
全国	▲ 6	▲ 10	▲ 12	▲ 14	(▲ 17) ▲ 17	▲ 3	▲ 20	▲ 3

— ()内は前回調査時予測

6. 企業金融

資金繰り判断D.I.（「楽である」-「苦しい」）

(%ポイント)

	20年9月	12月	21年3月	6月	9月	
					変化幅	
道南	▲6	0	▲2	2	0	▲2
製造業	▲4	0	3	6	7	1
非製造業	▲7	0	▲5	0	▲3	▲3
全道	6	8	9	9	11	2
全国	5	7	9	11	11	0

金融機関の貸出態度判断D.I.（「緩い」-「厳しい」）

(%ポイント)

	20年9月	12月	21年3月	6月	9月	
					変化幅	
道南	20	20	19	21	12	▲9
製造業	14	10	7	4	▲4	▲8
非製造業	22	23	24	29	20	▲9
全道	24	21	21	21	19	▲2
全国	19	18	18	18	18	0

借入金利水準判断D.I.（「上昇」-「低下」）

(%ポイント)

	20年9月	12月	21年3月	6月	9月		12月までの予測	
					変化幅		変化幅	
道南	▲4	0	▲1	0	(3) ▲1	▲1	4	5
製造業	4	7	4	0	(0) 0	0	0	0
非製造業	▲7	▲3	▲3	0	(5) ▲2	▲2	4	6
全道	▲7	▲4	▲3	▲3	(3) ▲2	1	3	5
全国	▲3	▲2	▲1	0	(5) 0	0	4	4

— ()内は前回調査時予測

<本件に関するお問い合わせ先>

日本銀行函館支店 総務課長

TEL 0138-27-1162

ホームページアドレス <https://www3.boj.or.jp/hakodate/>