

短観（2021年12月）

道南地域「企業短期経済観測調査」結果

調査対象企業数:104社
回答企業数:104社(製造業31社、非製造業73社)
回答期間:2021年11月10日～12月10日

1. 業況判断

業況判断D.I.（「良い」-「悪い」）

(%ポイント)

	20年12月	21年3月	6月	9月	12月		22年3月までの予測	
						変化幅		変化幅
道南(104)	▲21	▲26	▲21	▲20	(▲21) ▲10	10	▲10	0
製造業(31)	▲22	▲13	0	6	() 16	10	10	▲6
食料品(12)	▲30	▲23	▲15	8	(▲8) 16	8	▲8	▲24
機械(8)	▲25	0	0	0	() 12	12	25	13
非製造業(73)	▲20	▲33	▲32	▲32	(▲31) ▲21	11	▲19	2
建設(15)	▲20	▲6	0	▲6	(▲20) 6	12	▲13	▲19
卸売(19)	▲16	▲26	▲15	▲10	(▲11) ▲5	5	▲6	▲1
小売(12)	8	▲17	▲33	▲33	(▲17) ▲25	8	▲25	0
運輸・郵便(9)	▲78	▲67	▲67	▲89	(▲78) ▲67	22	▲33	34
宿泊・飲食サービス(11)	▲27	▲91	▲91	▲82	(▲82) ▲55	27	▲36	19
全道	▲10	▲11	▲6	▲6	(▲12) ▲1	5	▲8	▲7
製造業	▲13	▲9	3	9	() 12	3	4	▲8
非製造業	▲9	▲11	▲10	▲11	(▲17) ▲6	5	▲11	▲5
全国	▲15	▲8	▲3	▲2	(▲5) 2	4	0	▲2
製造業	▲20	▲6	2	5	() 6	1	4	▲2
非製造業	▲11	▲9	▲7	▲7	(▲8) 0	7	▲2	▲2

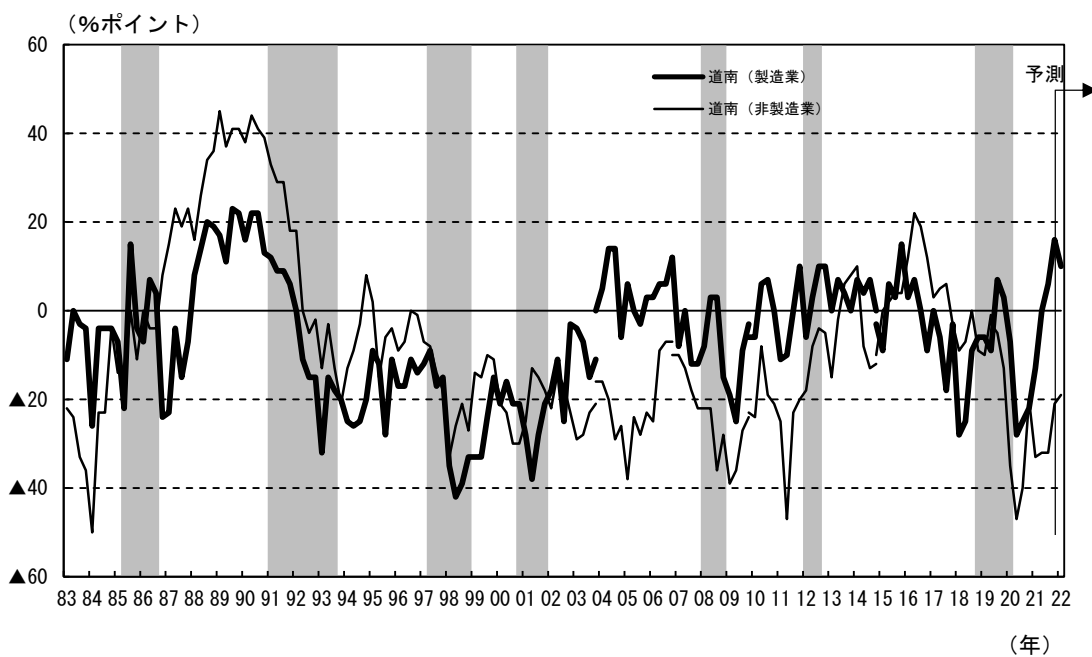
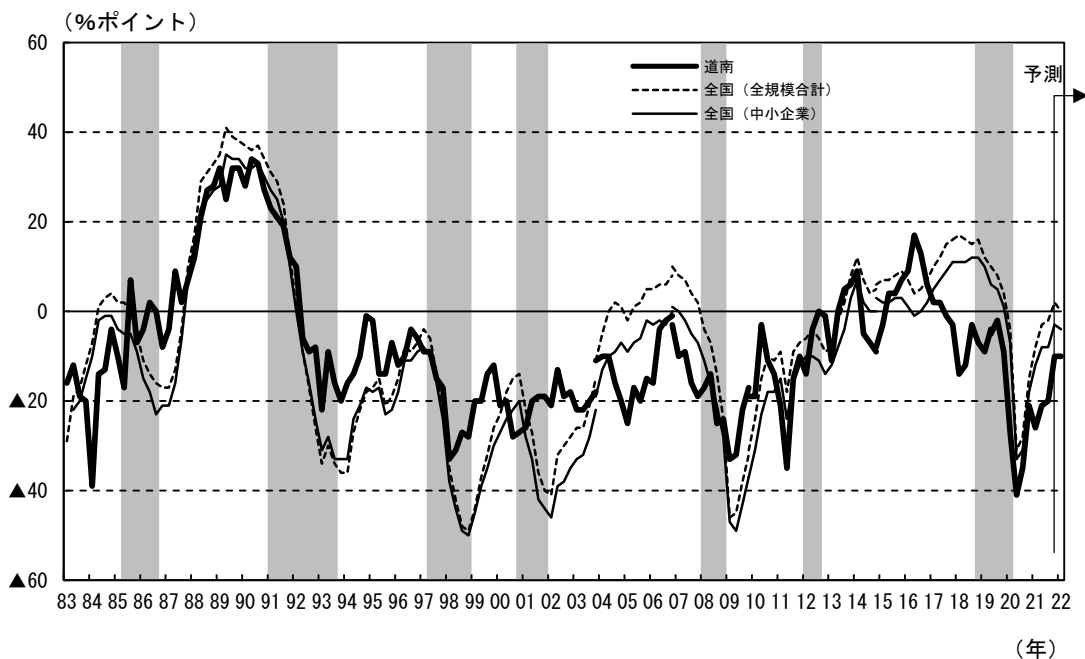
— 業種()内は、今回調査の回答企業数
— D.I.()内は、前回調査時予測

道南の選択肢別社数構成比

(%)

	21年9月			12月			22年3月までの予測		
	良い	さほど 良くない	悪い	良い	さほど 良くない	悪い	良い	さほど 良くない	悪い
全産業	12	56	32	13	64	23	6	78	16
製造業	19	68	13	26	64	10	13	84	3
非製造業	8	52	40	8	63	29	3	75	22

<参考>業況判断D.I.の推移



- シャドーは、景気後退期（内閣府調べ）。
- 04年3月調査から調査対象企業等の見直しを行ったことから、03年12月調査以前と04年3月調査以降の計数は連続しない（03年12月調査については、新ベースによる再集計結果を併記）。
- 07年3月調査から調査対象企業等の見直しを行ったことから、06年12月調査以前と07年3月調査以降の計数は連続しない（06年12月調査については、新ベースによる再集計結果を併記）。
- 10年3月調査から調査対象企業等の見直しを行ったことから、09年12月調査以前と10年3月調査以降の計数は連続しない（09年12月調査については、新ベースによる再集計結果を併記）。
- 15年3月調査から調査対象企業等の見直しを行ったことから、14年12月調査以前と15年3月調査以降の計数は連続しない（14年12月調査については、新ベースによる再集計結果を併記）。
- 18年3月調査から調査対象企業等の見直しを行ったことから、全国（全規模合計・中小企業）の17年12月調査以前と18年3月調査以降の計数は連続しない（17年12月調査については、新ベースによる再集計結果を併記）。
- 19年6月調査から調査対象企業等の見直しを行ったことから、道南の19年3月調査以前と6月調査以降の計数は連続しない。

2. 需給・在庫・価格

製商品・サービス需給判断D.I. (「需要超過」-「供給超過」)

(%ポイント)

	20年12月	21年3月	6月	9月	12月		22年3月までの予測	
						変化幅		変化幅
道 南	▲ 31	▲ 32	▲ 24	▲ 20	(▲22) ▲ 13	7	▲ 15	▲ 2
製造業	▲ 19	▲ 13	0	3	(3) 3	0	7	4
非製造業	▲ 37	▲ 41	▲ 34	▲ 30	(▲33) ▲ 20	10	▲ 25	▲ 5

— ()内は前回調査時予測

製商品在庫水準判断D.I.(製造業) (「過大～やや多め」-「やや少なめ～不足」)

(%ポイント)

	20年12月	21年3月	6月	9月	12月	
						変化幅
道 南	16	20	6	7	7	0

販売価格判断D.I.(「上昇」-「下落」)

(%ポイント)

	20年12月	21年3月	6月	9月	12月		22年3月までの予測	
						変化幅		変化幅
道 南	▲ 1	0	7	6	(12) 16	10	21	5
製造業	9	10	16	16	(19) 16	0	32	16
非製造業	▲ 6	▲ 2	4	3	(9) 17	14	17	0

— ()内は前回調査時予測

仕入価格判断D.I.(「上昇」-「下落」)

(%ポイント)

	20年12月	21年3月	6月	9月	12月		22年3月までの予測	
						変化幅		変化幅
道 南	16	25	35	38	(39) 53	15	50	▲ 3
製造業	19	19	28	32	(32) 45	13	48	3
非製造業	15	28	38	41	(42) 57	16	51	▲ 6

— ()内は前回調査時予測

3. 売上高・収益計画

— 全道は電気・ガスを除くベース。修正率・修正幅は前回調査比。

売上高

(前年度比、前年同期比、%)

	20年度 (実績)	21年度 (計画)	修正率		上期	修正率		下期	修正率
道南	▲ 6.3	3.0	0.5		8.1	1.6	▲ 1.3	▲ 0.4	
製造業	▲ 1.7	5.5	1.7		11.3	1.7	0.4	1.7	
非製造業	▲ 8.3	1.8	▲ 0.0		6.4	1.5	▲ 2.0	▲ 1.4	
全道	▲ 4.4	0.5	0.1		0.7	▲ 0.4	0.4	0.6	
全国	▲ 7.8	3.8	0.6		6.7	0.6	1.3	0.6	

経常利益

(前年度比、前年同期比、%)

	20年度 (実績)	21年度 (計画)	修正率		上期	修正率		下期	修正率
道南	▲ 66.5	87.9	▲ 1.4		5.2倍	1.9	40.7	▲ 3.1	
製造業	▲ 75.2	3.9倍	20.3		3.7倍	11.3	4.1倍	26.2	
非製造業	▲ 63.6	41.3	▲ 11.5		7.4倍	▲ 3.8	1.0	▲ 14.9	
全道	▲ 47.3	46.7	▲ 5.1		4.7倍	68.0	▲ 43.3	▲ 52.7	
全国	▲ 20.1	28.0	11.3		69.8	18.4	0.3	4.3	

売上高経常利益率

(%、%ポイント)

	20年度 (実績)	21年度 (計画)	修正幅
道南	0.98	1.81	▲ 0.03
製造業	0.57	2.12	0.33
非製造業	1.18	1.65	▲ 0.22
全道	1.55	2.27	▲ 0.13
全国	4.53	5.59	0.54

4. 設備投資

— 設備投資額（含む土地投資額）の全道は電気・ガスを除くベース。修正率は前回調査比。

設備投資額(含む土地投資額) (前年度比、%)

	20年度 (実績)	21年度 (計画)	修正率
	道南	▲ 13.2	72.2
製造業	47.4	▲ 5.9	0.6
非製造業	▲ 40.3	2.6倍	▲ 4.5
全道	▲ 19.9	6.9	2.6
全国	▲ 8.5	7.9	0.0

土地投資額 (前年度比、%)

	20年度 (実績)	21年度 (計画)	修正率
	道南	93.4	16.2
製造業	—	2.4倍	0.0
非製造業	89.8	13.8	▲ 0.6
全国	14.4	▲ 5.5	12.5

生産・営業用設備判断D.I. (「過剰」-「不足」)

(%ポイント)

	20年12月	21年3月	6月	9月	12月	22年3月までの予測	
					変化幅		変化幅
道南	3	5	1	1	(0) ▲ 2	▲ 3	▲ 2 0
製造業	0	6	▲ 3	▲ 6	(▲ 3) ▲ 6	0	▲ 13 ▲ 7
非製造業	4	6	4	4	(1) 0	▲ 4	3 3
全道	0	2	1	0	(▲ 3) ▲ 2	▲ 2	▲ 3 ▲ 1
全国	6	4	2	1	(▲ 1) 0	▲ 1	▲ 2 ▲ 2

— ()内は前回調査時予測

5. 雇用

— 修正率は前回調査比。

雇用人員判断D.I. (「過剰」-「不足」)

(%ポイント)

	20年12月	21年3月	6月	9月	12月	22年3月までの予測	
					変化幅		変化幅
道南	▲ 20	▲ 14	▲ 16	▲ 15	(▲ 22) ▲ 27	▲ 12	▲ 36 ▲ 9
製造業	▲ 15	▲ 16	▲ 16	▲ 16	(▲ 32) ▲ 32	▲ 16	▲ 36 ▲ 4
非製造業	▲ 22	▲ 13	▲ 17	▲ 15	(▲ 17) ▲ 24	▲ 9	▲ 37 ▲ 13
全道	▲ 26	▲ 22	▲ 23	▲ 27	(▲ 32) ▲ 31	▲ 4	▲ 39 ▲ 8
全国	▲ 10	▲ 12	▲ 14	▲ 17	(▲ 20) ▲ 21	▲ 4	▲ 24 ▲ 3

— ()内は前回調査時予測

新卒採用計画(6月、12月調査のみ)

(前年度比、%)

	20年度 (実績)	21年度 (計画)	修正率	22年度 (計画)	修正率
	道南	▲ 1.4	▲ 25.9	▲ 9.1	13.1
全道	1.4	▲ 3.2	▲ 0.1	▲ 2.1	0.2
全国	▲ 2.4	▲ 8.0	▲ 1.3	3.9	▲ 0.7

6. 企業金融

資金繰り判断D.I.（「楽である」-「苦しい」） (%ポイント)

	20年12月	21年3月	6月	9月	12月	
						変化幅
道 南	0	▲ 2	2	0	5	5
製造業	0	3	6	7	10	3
非製造業	0	▲ 5	0	▲ 3	3	6
全 道	8	9	9	11	11	0
全 国	7	9	11	11	12	1

金融機関の貸出態度判断D.I.（「緩い」-「厳しい」） (%ポイント)

	20年12月	21年3月	6月	9月	12月	
						変化幅
道 南	20	19	21	12	12	0
製造業	10	7	4	▲ 4	▲ 4	0
非製造業	23	24	29	20	17	▲ 3
全 道	21	21	21	19	21	2
全 国	18	18	18	18	18	0

借入金利水準判断D.I.（「上昇」-「低下」） (%ポイント)

	20年12月	21年3月	6月	9月	12月		22年3月までの予測	
						変化幅		変化幅
道 南	0	▲ 1	0	▲ 1	(4) 1	2	6	5
製造業	7	4	0	0	(0) 7	7	4	▲ 3
非製造業	▲ 3	▲ 3	0	▲ 2	(4) ▲ 1	1	6	7
全 道	▲ 4	▲ 3	▲ 3	▲ 2	(3) 1	3	5	4
全 国	▲ 2	▲ 1	0	0	(4) 0	0	5	5

— ()内は前回調査時予測

<本件に関するお問い合わせ先>

日本銀行函館支店 総務課長

TEL 0138-27-1162

ホームページアドレス <https://www3.boj.or.jp/hakodate/>