

短観（2022年9月）

道南地域「企業短期経済観測調査」結果

調査対象企業数:107社

— 22年3月調査から調査対象企業の見直しを行ったことから、
21年12月調査以前と22年3月調査以降の計数は連続しない。

回答企業数:107社(製造業32社、非製造業75社)

回答期間:2022年8月29日～9月30日

1. 業況判断

業況判断D.I.（「良い」-「悪い」）

(%ポイント)

	21年9月	12月	22年3月	6月	9月		12月までの予測	
						変化幅		変化幅
道南(107)	▲20	▲10	▲17	▲3	(▲8) 3	6	▲4	▲7
製造業(32)	6	16	6	7	(▲7) 0	▲7	4	4
食料品(13)	8	16	8	23	(▲7) 15	▲8	0	▲15
機械(8)	0	12	0	▲25	(▲25) ▲38	▲13	0	38
非製造業(75)	▲32	▲21	▲26	▲7	(▲8) 4	11	▲6	▲10
建設(16)	▲6	6	13	7	(▲19) ▲6	▲13	▲31	▲25
卸売(19)	▲10	▲5	▲21	11	(5) 21	10	10	▲11
小売(12)	▲33	▲25	▲16	0	(▲9) 0	0	▲9	▲9
運輸・郵便(10)	▲89	▲67	▲70	▲30	(▲40) ▲10	20	▲10	0
宿泊・飲食サービス(11)	▲82	▲55	▲82	▲46	(▲9) 9	55	0	▲9
全道	▲6	▲1	▲10	▲1	(▲5) 3	4	▲6	▲9
製造業	9	12	▲11	▲4	(▲5) ▲6	▲2	▲8	▲2
非製造業	▲11	▲6	▲10	▲1	(▲5) 5	6	▲5	▲10
全国	▲2	2	0	2	(▲1) 3	1	1	▲2
製造業	5	6	2	1	(▲1) 0	▲1	▲1	▲1
非製造業	▲7	0	▲2	4	(0) 5	1	1	▲4

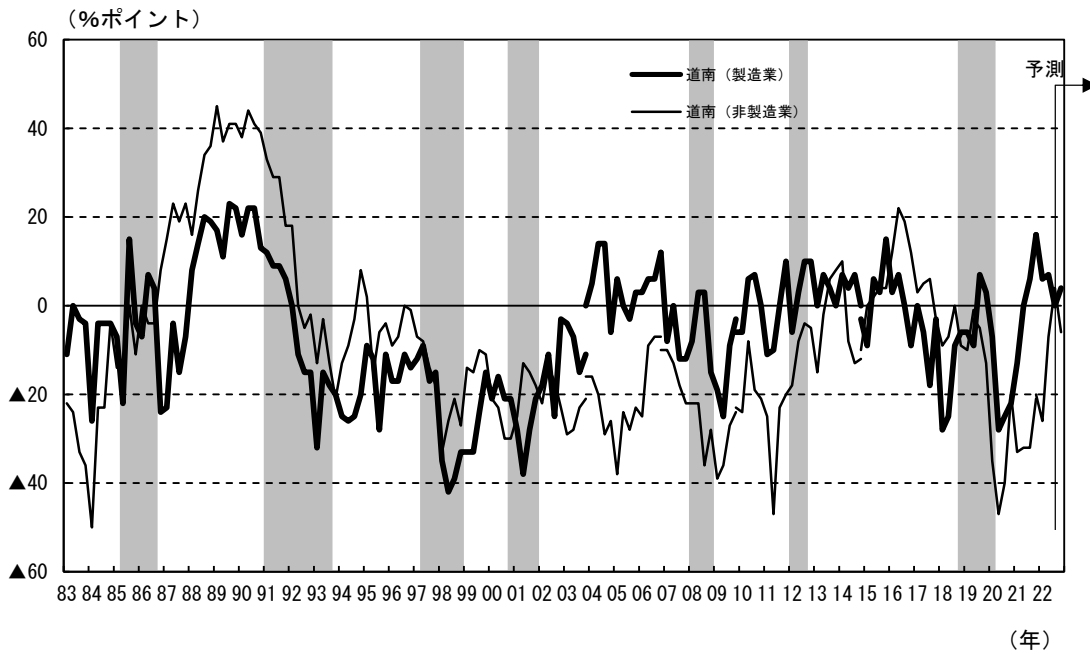
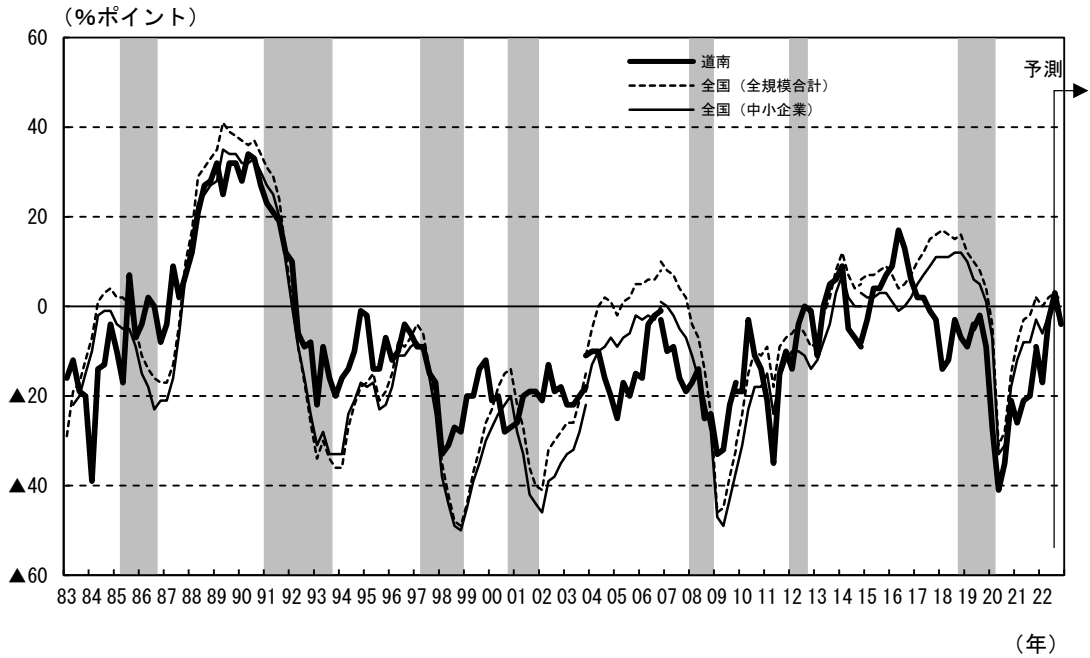
— 業種()内は、今回調査の回答企業数
— D.I.()内は、前回調査時予測

道南の選択肢別社数構成比

(%)

	22年6月			9月			12月までの予測		
	良い	さほど 良くない	悪い	良い	さほど 良くない	悪い	良い	さほど 良くない	悪い
全産業	13	71	16	14	75	11	11	74	15
製造業	16	75	9	13	74	13	13	78	9
非製造業	12	69	19	15	74	11	11	72	17

<参考>業況判断D.I.の推移



- シャドーは、景気後退期（内閣府調べ）。
- 04年3月調査から調査対象企業等の見直しを行ったことから、03年12月調査以前と04年3月調査以降の計数は連続しない（03年12月調査については、新ベースによる再集計結果を併記）。
- 07年3月調査から調査対象企業等の見直しを行ったことから、06年12月調査以前と07年3月調査以降の計数は連続しない（06年12月調査については、新ベースによる再集計結果を併記）。
- 10年3月調査から調査対象企業等の見直しを行ったことから、09年12月調査以前と10年3月調査以降の計数は連続しない（09年12月調査については、新ベースによる再集計結果を併記）。
- 15年3月調査から調査対象企業等の見直しを行ったことから、14年12月調査以前と15年3月調査以降の計数は連続しない（14年12月調査については、新ベースによる再集計結果を併記）。
- 18年3月調査から調査対象企業等の見直しを行ったことから、全国（全規模合計・中小企業）の17年12月調査以前と18年3月調査以降の計数は連続しない（17年12月調査については、新ベースによる再集計結果を併記）。
- 19年6月調査から調査対象企業等の見直しを行ったことから、道南の19年3月調査以前と6月調査以降の計数は連続しない。
- 22年3月調査から調査対象企業等の見直しを行ったことから、21年12月調査以前と22年3月調査以降の計数は連続しない（21年12月調査については、新ベースによる再集計結果を併記）。

2. 需給・在庫・価格

製商品・サービス需給判断D.I. (「需要超過」-「供給超過」)

(%ポイント)

	21年9月	12月	22年3月	6月	9月		12月までの予測	
						変化幅		変化幅
道南	▲ 20	▲ 13	▲ 21	▲ 18	(▲17) ▲ 10	8	▲ 14	▲ 4
製造業	3	3	4	▲ 7	(▲ 7) ▲ 4	3	0	4
非製造業	▲ 30	▲ 20	▲ 32	▲ 25	(▲21) ▲ 14	11	▲ 21	▲ 7

— ()内は前回調査時予測

製商品在庫水準判断D.I.(製造業) (「過大～やや多め」-「やや少なめ～不足」)

(%ポイント)

	21年9月	12月	22年3月	6月	9月	
						変化幅
道南	7	7	0	7	7	0

販売価格判断D.I.(「上昇」-「下落」)

(%ポイント)

	21年9月	12月	22年3月	6月	9月		12月までの予測	
						変化幅		変化幅
道南	6	16	24	33	(35) 36	3	40	4
製造業	16	16	38	31	(41) 38	7	50	12
非製造業	3	17	19	33	(32) 36	3	36	0

— ()内は前回調査時予測

仕入価格判断D.I.(「上昇」-「下落」)

(%ポイント)

	21年9月	12月	22年3月	6月	9月		12月までの予測	
						変化幅		変化幅
道南	38	53	65	69	(67) 70	1	71	1
製造業	32	45	69	72	(69) 72	0	72	0
非製造業	41	57	64	68	(67) 70	2	71	1

— ()内は前回調査時予測

3. 売上高・収益計画

- 全道は電気・ガスを除くベース。
- 修正率・修正幅は前回調査比。

売上高

(前年度比、前年同期比、%)

	21年度 (実績)	22年度 (計画)	修正率		上期		下期	
道南	3.7	5.3	2.2		9.5	5.4	1.5	▲ 0.7
製造業	7.6	5.4	2.3		11.2	5.5	▲ 0.3	▲ 1.0
非製造業	1.7	5.3	2.2		8.6	5.4	2.3	▲ 0.6
全道	1.2	4.2	0.2		5.8	0.4	2.8	0.0
全国	4.3	6.0	1.6		7.3	1.3	4.8	1.8

経常利益

(前年度比、前年同期比、%)

	21年度 (実績)	22年度 (計画)	修正率		上期		下期	
道南	2.6倍	6.2	4.0		76.1	12.9	▲ 19.0	▲ 2.1
製造業	4.9倍	9.3	10.2		2.0倍	33.3	▲ 26.7	▲ 6.9
非製造業	98.6	4.4	0.6		58.9	0.8	▲ 14.7	0.5
全道	61.7	▲ 9.9	▲ 3.0		▲ 23.7	2.7	6.2	▲ 7.3
全国	42.7	1.1	4.9		6.9	8.5	▲ 4.2	1.5

売上高経常利益率

(%、%ポイント)

	21年度 (実績)	22年度 (計画)	修正幅
道南	2.27	2.34	0.04
製造業	2.53	2.63	0.19
非製造業	2.14	2.20	▲ 0.03
全道	3.17	2.72	▲ 0.09
全国	6.22	5.93	0.19

4. 設備投資

- 設備投資額（含む土地投資額）の全道は電気・ガスを除くベース。
- 修正率は前回調査比。

設備投資額(含む土地投資額) (前年度比、%)

	21年度 (実績)	22年度 (計画)	修正率
道南	57.8	▲ 3.8	11.8
製造業	▲ 18.9	0.5	13.8
非製造業	2.4倍	▲ 5.3	11.1
全道	▲ 5.5	12.8	3.8
全国	▲ 0.8	16.4	2.0

土地投資額 (前年度比、%)

	21年度 (実績)	22年度 (計画)	修正率
道南	▲ 30.5	▲ 50.0	▲ 39.2
製造業	2.9倍	▲ 82.5	-
非製造業	▲ 34.6	▲ 47.3	▲ 40.9
全国	▲ 4.9	5.8	7.1

生産・営業用設備判断D.I. (「過剰」-「不足」)

(%ポイント)

	21年9月	12月	22年3月	6月	9月		12月までの予測	
						変化幅		変化幅
道南	1	▲ 2	4	▲ 1	(▲ 3) ▲ 3	▲ 2	▲ 1	2
製造業	▲ 6	▲ 6	▲ 3	0	(▲ 3) ▲ 13	▲ 13	▲ 6	7
非製造業	4	0	8	▲ 2	(▲ 2) 1	3	1	0
全道	0	▲ 2	0	▲ 1	(▲ 3) ▲ 1	0	▲ 3	▲ 2
全国	1	0	0	0	(▲ 3) ▲ 1	▲ 1	▲ 3	▲ 2

— ()内は前回調査時予測

5. 雇用

雇用人員判断D.I. (「過剰」-「不足」)

(%ポイント)

	21年9月	12月	22年3月	6月	9月		12月までの予測	
						変化幅		変化幅
道南	▲ 15	▲ 27	▲ 25	▲ 32	(▲ 36) ▲ 39	▲ 7	▲ 34	5
製造業	▲ 16	▲ 32	▲ 28	▲ 16	(▲ 13) ▲ 25	▲ 9	▲ 22	3
非製造業	▲ 15	▲ 24	▲ 24	▲ 38	(▲ 47) ▲ 46	▲ 8	▲ 38	8
全道	▲ 27	▲ 31	▲ 31	▲ 35	(▲ 42) ▲ 43	▲ 8	▲ 44	▲ 1
全国	▲ 17	▲ 21	▲ 24	▲ 24	(▲ 28) ▲ 28	▲ 4	▲ 31	▲ 3

— ()内は前回調査時予測

6. 企業金融

資金繰り判断D.I.（「楽である」-「苦しい」）

(%ポイント)

	21年9月	12月	22年3月	6月	9月	
					変化幅	
道南	0	5	▲5	1	2	1
製造業	7	10	3	6	0	▲6
非製造業	▲3	3	▲8	▲1	2	3
全道	11	11	9	10	10	0
全国	11	12	10	12	11	▲1

金融機関の貸出態度判断D.I.（「緩い」-「厳しい」）

(%ポイント)

	21年9月	12月	22年3月	6月	9月	
					変化幅	
道南	12	12	12	13	15	2
製造業	▲4	▲4	7	7	4	▲3
非製造業	20	17	13	15	19	4
全道	19	21	19	18	17	▲1
全国	18	18	17	18	17	▲1

借入金利水準判断D.I.（「上昇」-「低下」）

(%ポイント)

	21年9月	12月	22年3月	6月	9月		12月までの予測	
					変化幅		変化幅	
道南	▲1	1	3	7	(14) 11	4	11	0
製造業	0	7	7	3	(0) 15	12	0	▲15
非製造業	▲2	▲1	2	8	(20) 9	1	15	6
全道	▲2	1	1	3	(12) 6	3	11	5
全国	0	0	3	5	(13) 6	1	14	8

— ()内は前回調査時予測

<本件に関するお問い合わせ先>

日本銀行函館支店 総務課長

TEL 0138-27-1162

ホームページアドレス <https://www3.boj.or.jp/hakodate/>