

短観（2023年6月）

道南地域「企業短期経済観測調査」結果

調査対象企業数:107社
回答企業数:107社(製造業32社、非製造業75社)
回答期間:2023年5月29日～6月30日

1. 業況判断

業況判断D.I.（「良い」-「悪い」）

(%ポイント)

	22年6月	9月	12月	23年3月	6月		9月までの予測	
						変化幅		変化幅
道南(107)	▲3	3	9	6	(4) 18	12	18	0
製造業(32)	7	0	0	▲6	(▲19) 0	6	13	13
食料品(13)	23	15	15	7	(▲7) 15	8	23	8
機械(8)	▲25	▲38	▲25	▲12	(▲38) ▲13	▲1	0	13
非製造業(75)	▲7	4	12	11	(13) 25	14	20	▲5
建設(16)	7	▲6	▲19	▲7	(▲25) ▲7	0	▲13	▲6
卸売(19)	11	21	47	37	(37) 42	5	37	▲5
小売(12)	0	0	9	9	(0) 17	8	8	▲9
運輸・郵便(10)	▲30	▲10	▲10	0	(40) 40	40	30	▲10
宿泊・飲食サービス(11)	▲46	9	27	9	(18) 27	18	36	9
全道	▲1	3	5	7	(▲1) 8	1	6	▲2
製造業	▲4	▲6	2	▲6	(▲14) ▲9	▲3	▲1	8
非製造業	▲1	5	5	11	(3) 13	2	8	▲5
全国	2	3	6	5	(2) 8	3	7	▲1
製造業	1	0	2	▲4	(▲3) ▲1	3	2	3
非製造業	4	5	10	12	(6) 14	2	10	▲4

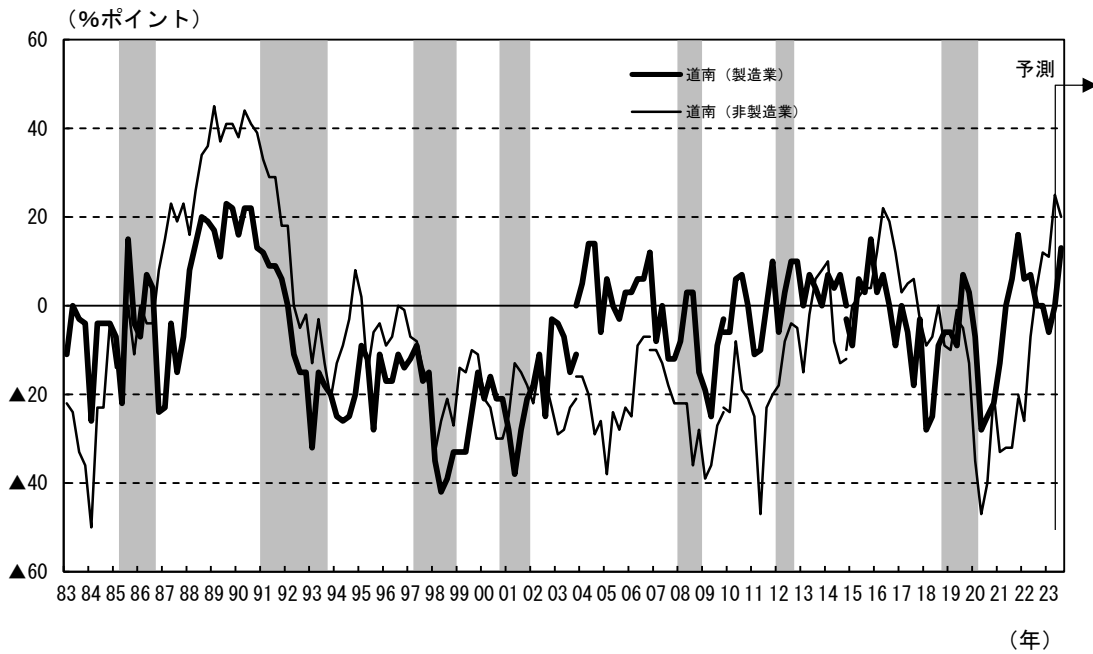
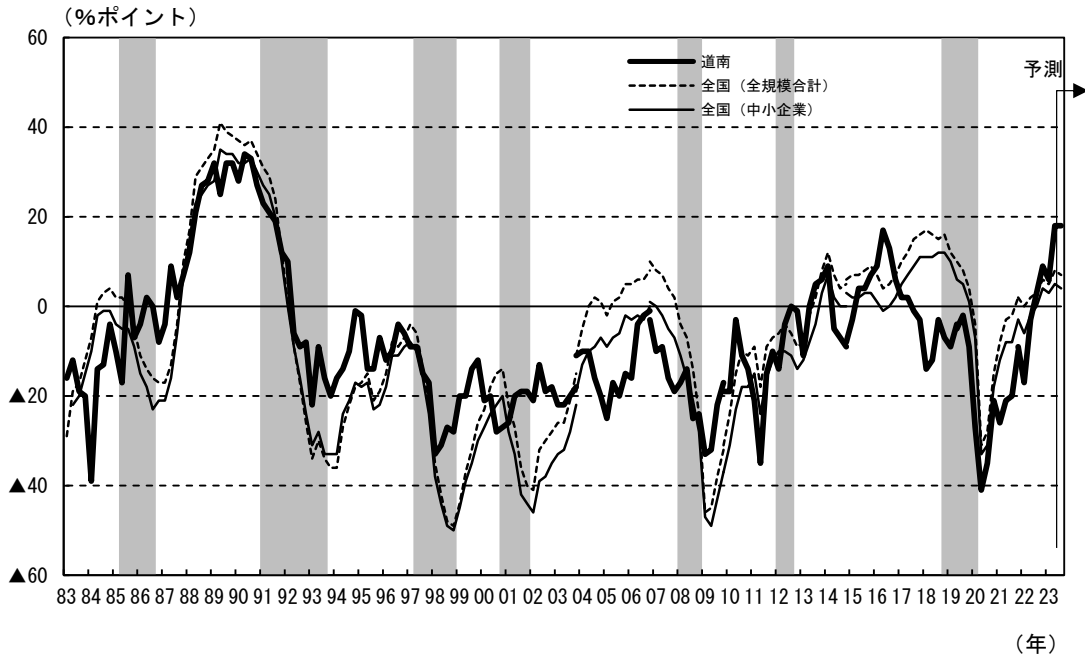
— 業種()内は、今回調査の回答企業数
— D.I.()内は、前回調査時予測

道南の選択肢別社数構成比

(%)

	23年3月			6月			9月までの予測		
	良い	さほど 良くない	悪い	良い	さほど 良くない	悪い	良い	さほど 良くない	悪い
全産業	18	70	12	27	64	9	27	64	9
製造業	13	68	19	16	68	16	22	69	9
非製造業	20	71	9	32	61	7	29	62	9

<参考>業況判断D.I.の推移



- シャドローは、景気後退期（内閣府調べ）。
- 04年3月調査から調査対象企業等の見直しを行ったことから、03年12月調査以前と04年3月調査以降の計数は連続しない（03年12月調査については、新ベースによる再集計結果を併記）。
- 07年3月調査から調査対象企業等の見直しを行ったことから、06年12月調査以前と07年3月調査以降の計数は連続しない（06年12月調査については、新ベースによる再集計結果を併記）。
- 10年3月調査から調査対象企業等の見直しを行ったことから、09年12月調査以前と10年3月調査以降の計数は連続しない（09年12月調査については、新ベースによる再集計結果を併記）。
- 15年3月調査から調査対象企業等の見直しを行ったことから、14年12月調査以前と15年3月調査以降の計数は連続しない（14年12月調査については、新ベースによる再集計結果を併記）。
- 18年3月調査から調査対象企業等の見直しを行ったことから、全国（全規模合計・中小企業）の17年12月調査以前と18年3月調査以降の計数は連続しない（17年12月調査については、新ベースによる再集計結果を併記）。
- 19年6月調査から調査対象企業等の見直しを行ったことから、道南の19年3月調査以前と6月調査以降の計数は連続しない。
- 22年3月調査から調査対象企業等の見直しを行ったことから、21年12月調査以前と22年3月調査以降の計数は連続しない（21年12月調査については、新ベースによる再集計結果を併記）。

2. 需給・在庫・価格

製商品・サービス需給判断D.I. (「需要超過」-「供給超過」)

(%ポイント)

	22年6月	9月	12月	23年3月	6月		9月までの予測	
						変化幅		変化幅
道 南	▲ 18	▲ 10	▲ 18	▲ 19	(▲22) ▲ 14	5	▲ 13	1
製造業	▲ 7	▲ 4	▲ 16	▲ 25	(▲28) ▲ 22	3	▲ 19	3
非製造業	▲ 25	▲ 14	▲ 19	▲ 16	(▲20) ▲ 11	5	▲ 11	0

— ()内は前回調査時予測

製商品在庫水準判断D.I.(製造業) (「過大～やや多め」-「やや少なめ～不足」)

(%ポイント)

	22年6月	9月	12月	23年3月	6月	
						変化幅
道 南	7	7	10	16	13	▲ 3

販売価格判断D.I.(「上昇」-「下落」)

(%ポイント)

	22年6月	9月	12月	23年3月	6月		9月までの予測	
						変化幅		変化幅
道 南	33	36	39	40	(49) 46	6	43	▲ 3
製造業	31	38	41	41	(35) 41	0	35	▲ 6
非製造業	33	36	38	40	(56) 50	10	47	▲ 3

— ()内は前回調査時予測

仕入価格判断D.I.(「上昇」-「下落」)

(%ポイント)

	22年6月	9月	12月	23年3月	6月		9月までの予測	
						変化幅		変化幅
道 南	69	70	66	69	(67) 70	1	70	0
製造業	72	72	69	69	(66) 72	3	66	▲ 6
非製造業	68	70	66	69	(68) 69	0	72	3

— ()内は前回調査時予測

3. 売上高・収益計画

- 全道は電気・ガスを除くベース。
- 修正率・修正幅は前回調査比。

売上高

(前年度比、前年同期比、%)

	22年度 (実績)		23年度 (計画)		上期		下期	
		修正率		修正率		修正率		修正率
道南	8.3	0.8	2.8	1.1	1.3	▲ 0.5	4.2	2.6
製造業	8.2	0.1	3.6	2.5	▲ 1.2	▲ 0.7	8.6	5.7
非製造業	8.3	1.2	2.4	0.4	2.7	▲ 0.3	2.2	1.0
全道	5.1	0.4	3.8	2.5	4.9	3.0	2.8	2.1
全国	8.7	0.5	1.8	1.2	2.4	0.8	1.3	1.5

経常利益

(前年度比、前年同期比、%)

	22年度 (実績)		23年度 (計画)		上期		下期	
		修正率		修正率		修正率		修正率
道南	36.6	9.2	▲ 11.9	▲ 1.8	▲ 39.3	▲ 28.6	11.4	18.8
製造業	32.1	2.7	▲ 32.9	▲ 18.4	▲ 83.7	▲ 77.1	35.2	39.3
非製造業	39.2	13.1	▲ 0.5	6.0	▲ 4.6	▲ 0.5	2.3	10.5
全道	▲ 4.4	10.0	▲ 3.5	2.0	▲ 19.0	▲ 18.9	12.8	26.7
全国	16.2	7.6	▲ 5.8	4.2	▲ 10.0	▲ 1.2	▲ 1.0	10.2

売上高経常利益率

(%、%ポイント)

	22年度 (実績)		23年度 (計画)	
		修正幅		修正幅
道南	2.97	0.22	2.55	▲ 0.08
製造業	3.09	0.08	2.00	▲ 0.51
非製造業	2.92	0.31	2.83	0.15
全道	2.91	0.26	2.70	▲ 0.02
全国	6.64	0.43	6.15	0.18

4. 設備投資

- 設備投資額（含む土地投資額）の全道は電気・ガスを除くベース。
- 修正率は前回調査比。

設備投資額(含む土地投資額) (前年度比、%)

	22年度 (実績)		23年度 (計画)	
		修正率		修正率
道南	▲ 6.5	1.2	▲ 17.3	1.0
製造業	▲ 4.2	4.9	▲ 9.6	▲ 1.9
非製造業	▲ 7.3	▲ 0.1	▲ 20.1	2.2
全道	11.3	▲ 1.3	1.5	▲ 4.7
全国	9.2	▲ 2.0	11.8	5.5

土地投資額 (前年度比、%)

	22年度 (実績)		23年度 (計画)	
		修正率		修正率
道南	▲ 48.6	▲ 3.6	▲ 90.8	0.0
製造業	▲ 82.5	▲ 70.6	▲ 100.0	-
非製造業	▲ 45.8	2.8	▲ 90.5	0.0
全国	37.7	20.8	▲ 17.8	13.0

生産・営業用設備判断D.I.（「過剰」-「不足」） (%ポイント)

	22年6月	9月	12月	23年3月	6月		9月までの予測	
						変化幅		変化幅
道南	▲ 1	▲ 3	▲ 2	▲ 2	(▲ 4) ▲ 3	▲ 1	▲ 5	▲ 2
製造業	0	▲ 13	▲ 10	0	(▲ 4) 0	0	0	0
非製造業	▲ 2	1	0	▲ 4	(▲ 6) ▲ 4	0	▲ 8	▲ 4
全道	▲ 1	▲ 1	▲ 3	▲ 2	(▲ 4) ▲ 3	▲ 1	▲ 6	▲ 3
全国	0	▲ 1	▲ 2	▲ 1	(▲ 4) ▲ 1	0	▲ 4	▲ 3

— ()内は前回調査時予測

5. 雇用

雇用人員判断D.I.（「過剰」-「不足」） (%ポイント)

	22年6月	9月	12月	23年3月	6月		9月までの予測	
						変化幅		変化幅
道南	▲ 32	▲ 39	▲ 43	▲ 40	(▲ 46) ▲ 41	▲ 1	▲ 47	▲ 6
製造業	▲ 16	▲ 25	▲ 28	▲ 22	(▲ 25) ▲ 16	6	▲ 19	▲ 3
非製造業	▲ 38	▲ 46	▲ 50	▲ 48	(▲ 56) ▲ 52	▲ 4	▲ 60	▲ 8
全道	▲ 35	▲ 43	▲ 45	▲ 44	(▲ 48) ▲ 46	▲ 2	▲ 54	▲ 8
全国	▲ 24	▲ 28	▲ 31	▲ 32	(▲ 34) ▲ 32	0	▲ 35	▲ 3

— ()内は前回調査時予測

新卒採用計画(6月、12月調査のみ) (前年度比、%)

	22年度 (実績)		23年度 (計画)		24年度 (計画)
		修正率		修正率	
道南	2.7	▲ 1.1	2.1	▲ 8.6	25.7
全道	4.5	17.0	1.2	12.4	10.7
全国	1.0	▲ 0.8	7.3	▲ 4.7	14.5

6. 企業金融

資金繰り判断D.I.（「楽である」-「苦しい」）

(%ポイント)

	22年6月	9月	12月	23年3月	6月	
						変化幅
道南	1	2	0	4	9	5
製造業	6	0	0	▲ 3	3	6
非製造業	▲ 1	2	0	7	11	4
全道	10	10	10	10	12	2
全国	12	11	10	9	11	2

金融機関の貸出態度判断D.I.（「緩い」-「厳しい」）

(%ポイント)

	22年6月	9月	12月	23年3月	6月	
						変化幅
道南	13	15	14	12	17	5
製造業	7	4	4	▲ 4	4	8
非製造業	15	19	18	18	22	4
全道	18	17	17	18	19	1
全国	18	17	16	16	16	0

借入金利水準判断D.I.（「上昇」-「低下」）

(%ポイント)

	22年6月	9月	12月	23年3月	6月		9月までの予測	
						変化幅		変化幅
道南	7	11	7	15	(28) 12	▲ 3	16	4
製造業	3	15	15	19	(22) 14	▲ 5	4	▲ 10
非製造業	8	9	3	13	(30) 10	▲ 3	21	11
全道	3	6	5	12	(26) 9	▲ 3	20	11
全国	5	6	8	14	(24) 10	▲ 4	19	9

— ()内は前回調査時予測

<本件に関するお問い合わせ先>

日本銀行函館支店 総務課長

TEL 0138-27-1162

ホームページアドレス <https://www3.boj.or.jp/hakodate/>