

短観（2024年6月）

道南地域「企業短期経済観測調査」結果

調査対象企業数:104社
回答企業数:103社(製造業29社、非製造業74社)
回答期間:2024年5月29日～6月28日

1. 業況判断

業況判断D.I. (「良い」-「悪い」)

(%ポイント)

	23年6月	9月	12月	24年3月	6月		9月までの予測	
					()	変化幅	()	変化幅
道南(103)	18	17	11	12	(13) 17	5	10	▲ 7
製造業(29)	0	3	▲ 3	0	(0) 3	3	0	▲ 3
食料品(11)	15	17	9	▲ 9	(0) ▲ 9	0	0	9
機械(8)	▲ 13	0	0	12	(▲25) 12	0	▲ 25	▲ 37
非製造業(74)	25	23	16	16	(17) 23	7	15	▲ 8
建設(16)	▲ 7	▲ 18	▲ 19	6	(▲ 6) 13	7	0	▲ 13
卸売(19)	42	37	26	37	(32) 32	▲ 5	27	▲ 5
小売(12)	17	17	17	0	(9) 9	9	▲ 9	▲ 18
運輸・郵便(9)	40	30	30	20	(30) 33	13	33	0
宿泊・飲食サービス(11)	27	46	27	9	(18) 27	18	36	9
全道	8	10	12	13	(6) 17	4	11	▲ 6
製造業	▲ 9	▲ 3	2	9	(5) 10	1	14	4
非製造業	13	13	14	15	(7) 19	4	10	▲ 9
全国	8	10	13	12	(9) 12	0	10	▲ 2
製造業	▲ 1	0	5	4	(4) 5	1	6	1
非製造業	14	16	18	18	(13) 19	1	13	▲ 6

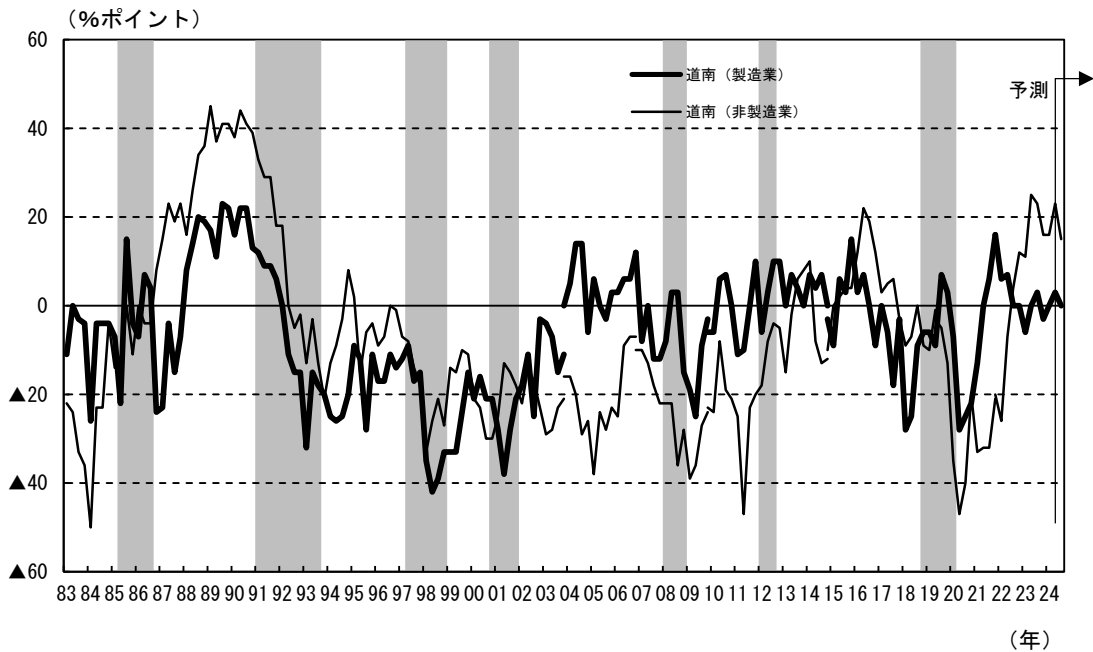
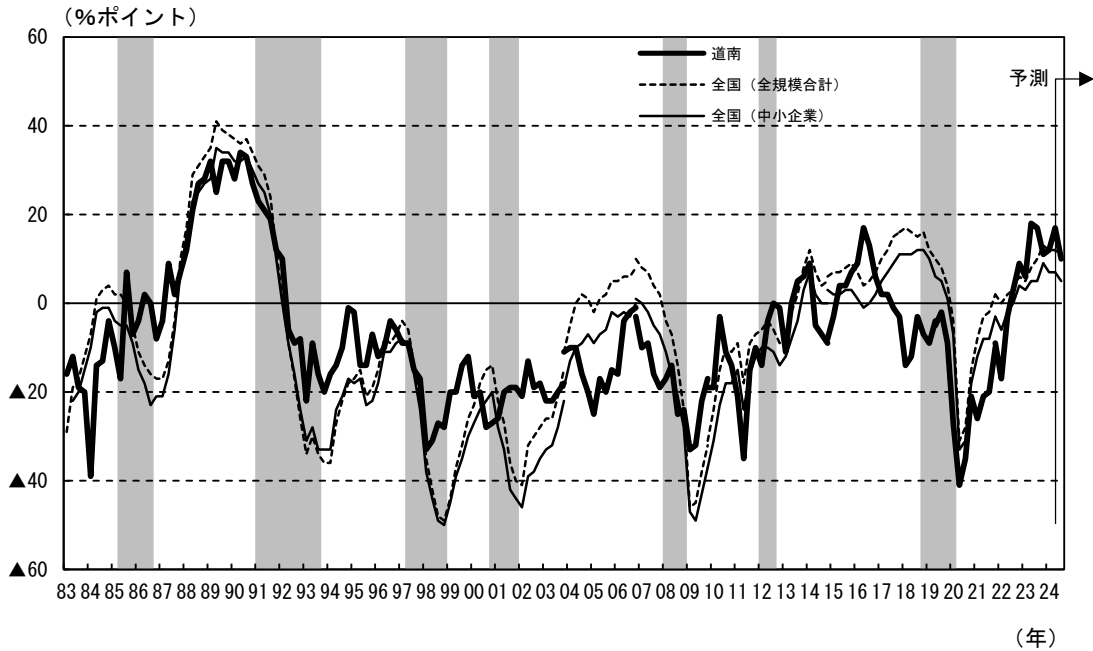
— 業種()内は、今回調査の回答企業数
— D.I.()内は、前回調査時予測

道南の選択肢別社数構成比

(%)

	24年3月			6月			9月までの予測		
	良い	さほど 良くない	悪い	良い	さほど 良くない	悪い	良い	さほど 良くない	悪い
全産業	26	60	14	26	65	9	22	66	12
製造業	20	60	20	17	69	14	17	66	17
非製造業	28	60	12	30	63	7	24	67	9

<参考>業況判断D.I.の推移



- シャドーは、景気後退期（内閣府調べ）。
- 04年3月調査から調査対象企業等の見直しを行ったことから、03年12月調査以前と04年3月調査以降の計数は連続しない（03年12月調査については、新ベースによる再集計結果を併記）。
- 07年3月調査から調査対象企業等の見直しを行ったことから、06年12月調査以前と07年3月調査以降の計数は連続しない（06年12月調査については、新ベースによる再集計結果を併記）。
- 10年3月調査から調査対象企業等の見直しを行ったことから、09年12月調査以前と10年3月調査以降の計数は連続しない（09年12月調査については、新ベースによる再集計結果を併記）。
- 15年3月調査から調査対象企業等の見直しを行ったことから、14年12月調査以前と15年3月調査以降の計数は連続しない（14年12月調査については、新ベースによる再集計結果を併記）。
- 18年3月調査から調査対象企業等の見直しを行ったことから、全国（全規模合計・中小企業）の17年12月調査以前と18年3月調査以降の計数は連続しない（17年12月調査については、新ベースによる再集計結果を併記）。
- 19年6月調査から調査対象企業等の見直しを行ったことから、道南の19年3月調査以前と6月調査以降の計数は連続しない。
- 22年3月調査から調査対象企業等の見直しを行ったことから、21年12月調査以前と22年3月調査以降の計数は連続しない（21年12月調査については、新ベースによる再集計結果を併記）。
- 24年3月調査から調査対象企業等の見直しを行ったことから、全国（全規模合計・中小企業）の23年12月調査以前と24年3月調査以降の計数は連続しない（23年12月調査については、新ベースによる再集計結果を併記）。

2. 需給・在庫・価格

製商品・サービス需給判断D.I. (「需要超過」-「供給超過」)

(%ポイント)

	23年6月	9月	12月	24年3月	6月		9月までの予測	
						変化幅		変化幅
道南	▲ 14	▲ 12	▲ 14	▲ 18	(▲15) ▲ 10	8	▲ 14	▲ 4
製造業	▲ 22	▲ 23	▲ 17	▲ 17	(▲14) ▲ 10	7	▲ 14	▲ 4
非製造業	▲ 11	▲ 8	▲ 14	▲ 19	(▲17) ▲ 9	10	▲ 14	▲ 5

— ()内は前回調査時予測

製商品在庫水準判断D.I.(製造業) (「過大～やや多め」-「やや少なめ～不足」)

(%ポイント)

	23年6月	9月	12月	24年3月	6月	
						変化幅
道南	13	23	23	17	11	▲ 6

販売価格判断D.I.(「上昇」-「下落」)

(%ポイント)

	23年6月	9月	12月	24年3月	6月		9月までの予測	
						変化幅		変化幅
道南	46	43	38	29	(42) 42	13	44	2
製造業	41	27	27	13	(30) 32	19	42	10
非製造業	50	49	42	36	(47) 46	10	45	▲ 1

— ()内は前回調査時予測

仕入価格判断D.I.(「上昇」-「下落」)

(%ポイント)

	23年6月	9月	12月	24年3月	6月		9月までの予測	
						変化幅		変化幅
道南	70	70	68	63	(65) 71	8	70	▲ 1
製造業	72	63	60	47	(50) 57	10	61	4
非製造業	69	72	71	69	(71) 76	7	73	▲ 3

— ()内は前回調査時予測

3. 売上高・収益計画

- 全道は電気・ガスを除くベース。
- 修正率・修正幅は前回調査比。

売上高

(前年度比、前年同期比、%)

	23年度 (実績)		24年度 (計画)		上期		下期	
		修正率		修正率		修正率		修正率
道南	4.7	0.6	1.1	2.4	0.7	2.7	1.5	2.1
製造業	4.3	0.9	0.0	3.2	1.5	4.9	▲ 1.3	1.6
非製造業	4.8	0.4	1.6	2.0	0.3	1.7	2.8	2.3
全道	5.2	0.6	4.0	3.7	4.3	3.7	3.7	3.8
全国	3.0	0.3	1.9	1.1	2.1	1.1	1.7	1.1

経常利益

(前年度比、前年同期比、%)

	23年度 (実績)		24年度 (計画)		上期		下期	
		修正率		修正率		修正率		修正率
道南	18.6	23.9	5.7	30.2	3.2	48.9	7.6	19.4
製造業	40.2	63.5	13.1	94.0	14.2	3.7倍	12.5	50.5
非製造業	7.6	6.8	0.8	4.7	▲ 2.7	8.6	3.7	1.8
全道	27.6	13.6	▲ 7.4	9.3	▲ 22.4	▲ 16.8	10.3	47.6
全国	12.4	5.1	▲ 7.5	0.2	▲ 11.8	▲ 6.4	▲ 2.9	7.7

売上高経常利益率

(%、%ポイント)

	23年度 (実績)		24年度 (計画)	
		修正幅		修正幅
道南	3.46	0.65	3.62	0.78
製造業	4.26	1.63	4.82	2.26
非製造業	3.08	0.19	3.05	0.08
全道	3.45	0.40	3.07	0.15
全国	7.13	0.33	6.47	▲ 0.06

4. 設備投資

- 設備投資額（含む土地投資額）の全道は電気・ガスを除くベース。
- 修正率は前回調査比。

設備投資額(含む土地投資額) (前年度比、%)

	23年度 (実績)		24年度 (計画)	
		修正率		修正率
道南	▲ 17.6	▲ 4.3	▲ 9.5	17.7
製造業	34.7	▲ 3.3	28.0	28.3
非製造業	▲ 34.6	▲ 4.9	▲ 34.6	6.3
全道	3.0	▲ 1.9	23.1	8.9
全国	10.6	▲ 0.2	8.4	4.8

土地投資額 (前年度比、%)

	23年度 (実績)		24年度 (計画)	
		修正率		修正率
道南	▲ 72.3	9.4	▲ 93.3	0.0
製造業	40.0	0.0	▲ 64.3	0.0
非製造業	▲ 75.3	11.0	▲ 97.8	0.0
全国	4.8	5.3	▲ 23.1	0.7

生産・営業用設備判断D.I. (「過剰」-「不足」) (%ポイント)

	23年6月	9月	12月	24年3月	6月		9月までの予測	
						変化幅		変化幅
道南	▲ 3	▲ 6	▲ 6	▲ 1	(▲ 6) ▲ 2	▲ 1	▲ 6	▲ 4
製造業	0	▲ 3	0	0	(▲ 7) 11	11	7	▲ 4
非製造業	▲ 4	▲ 7	▲ 8	▲ 1	(▲ 5) ▲ 7	▲ 6	▲ 11	▲ 4
全道	▲ 3	▲ 3	▲ 5	▲ 3	(▲ 5) ▲ 2	1	▲ 6	▲ 4
全国	▲ 1	▲ 1	▲ 2	▲ 1	(▲ 4) ▲ 1	0	▲ 4	▲ 3

— ()内は前回調査時予測

5. 雇用

雇用人員判断D.I. (「過剰」-「不足」) (%ポイント)

	23年6月	9月	12月	24年3月	6月		9月までの予測	
						変化幅		変化幅
道南	▲ 41	▲ 37	▲ 45	▲ 42	(▲ 48) ▲ 39	3	▲ 46	▲ 7
製造業	▲ 16	▲ 16	▲ 26	▲ 20	(▲ 23) ▲ 3	17	▲ 10	▲ 7
非製造業	▲ 52	▲ 45	▲ 52	▲ 51	(▲ 59) ▲ 53	▲ 2	▲ 59	▲ 6
全道	▲ 46	▲ 45	▲ 49	▲ 48	(▲ 53) ▲ 46	2	▲ 52	▲ 6
全国	▲ 32	▲ 33	▲ 35	▲ 36	(▲ 39) ▲ 35	1	▲ 40	▲ 5

— ()内は前回調査時予測

新卒採用計画(6月、12月調査のみ) (前年度比、%)

	23年度 (実績)		24年度 (計画)		25年度 (計画)
		修正率		修正率	
道南	▲ 2.8	▲ 6.4	7.4	▲ 17.5	30.2
全道	▲ 3.1	▲ 5.3	7.9	▲ 3.4	18.7
全国	4.1	▲ 0.5	7.5	▲ 4.8	11.4

6. 企業金融

資金繰り判断D.I.（「楽である」-「苦しい」） (%ポイント)

	23年6月	9月	12月	24年3月	6月	
						変化幅
道南	9	8	4	9	8	▲ 1
製造業	3	0	0	7	▲ 4	▲ 11
非製造業	11	11	5	9	13	4
全道	12	12	11	13	11	▲ 2
全国	11	11	11	11	12	1

金融機関の貸出態度判断D.I.（「緩い」-「厳しい」） (%ポイント)

	23年6月	9月	12月	24年3月	6月	
						変化幅
道南	17	15	10	14	11	▲ 3
製造業	4	8	11	7	4	▲ 3
非製造業	22	17	10	17	15	▲ 2
全道	19	18	17	17	16	▲ 1
全国	16	16	15	15	15	0

借入金利水準判断D.I.（「上昇」-「低下」） (%ポイント)

	23年6月	9月	12月	24年3月	6月		9月までの予測	
						変化幅		変化幅
道南	12	9	15	15	(27) 30	15	39	9
製造業	14	8	12	23	(27) 38	15	42	4
非製造業	10	9	16	12	(27) 27	15	38	11
全道	9	10	15	18	(34) 34	16	45	11
全国	10	14	17	17	(31) 32	15	43	11

— ()内は前回調査時予測

<本件に関するお問い合わせ先>

日本銀行函館支店 総務課長

TEL 0138-27-1162

ホームページアドレス <https://www3.boj.or.jp/hakodate/>