

短観（2024年9月）

道南地域「企業短期経済観測調査」結果

調査対象企業数:103社
回答企業数:103社(製造業29社、非製造業74社)
回答期間:2024年8月27日～9月30日

1. 業況判断

業況判断D.I.（「良い」-「悪い」）

(%ポイント)

| | 23年9月 | 12月 | 24年3月 | 6月 | 9月 | | 12月までの予測 | |
|---------------|-------|------|-------|-----|-------------|------|----------|------|
| | | | | | () | 変化幅 | () | 変化幅 |
| 道南(103) | 17 | 11 | 12 | 17 | (10) 17 | 0 | 6 | ▲ 11 |
| 製造業(29) | 3 | ▲ 3 | 0 | 3 | (0) ▲ 3 | ▲ 6 | 0 | 3 |
| 食料品(11) | 17 | 9 | ▲ 9 | ▲ 9 | (0) ▲ 9 | 0 | 9 | 18 |
| 機械(8) | 0 | 0 | 12 | 12 | (▲25) 0 | ▲ 12 | ▲ 37 | ▲ 37 |
| 非製造業(74) | 23 | 16 | 16 | 23 | (15) 26 | 3 | 10 | ▲ 16 |
| 建設(16) | ▲ 18 | ▲ 19 | 6 | 13 | (0) 7 | ▲ 6 | ▲ 7 | ▲ 14 |
| 卸売(19) | 37 | 26 | 37 | 32 | (27) 32 | 0 | 10 | ▲ 22 |
| 小売(12) | 17 | 17 | 0 | 9 | (▲ 9) 16 | 7 | 0 | ▲ 16 |
| 運輸・郵便(9) | 30 | 30 | 20 | 33 | (33) 22 | ▲ 11 | 11 | ▲ 11 |
| 宿泊・飲食サービス(11) | 46 | 27 | 9 | 27 | (36) 55 | 28 | 36 | ▲ 19 |
| 全道 | 10 | 12 | 13 | 17 | (11) 18 | 1 | 10 | ▲ 8 |
| 製造業 | ▲ 3 | 2 | 9 | 10 | (14) 2 | ▲ 8 | 9 | 7 |
| 非製造業 | 13 | 14 | 15 | 19 | (10) 23 | 4 | 11 | ▲ 12 |
| 全国 | 10 | 13 | 12 | 12 | (10) 14 | 2 | 11 | ▲ 3 |
| 製造業 | 0 | 5 | 4 | 5 | (6) 5 | 0 | 6 | 1 |
| 非製造業 | 16 | 18 | 18 | 19 | (13) 20 | 1 | 15 | ▲ 5 |

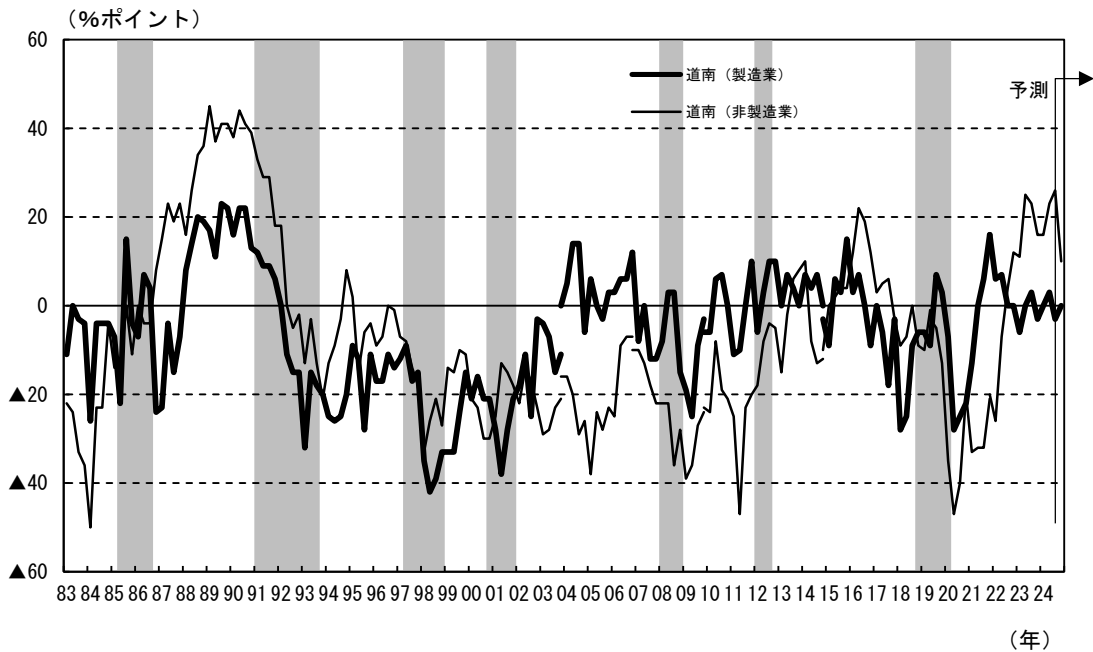
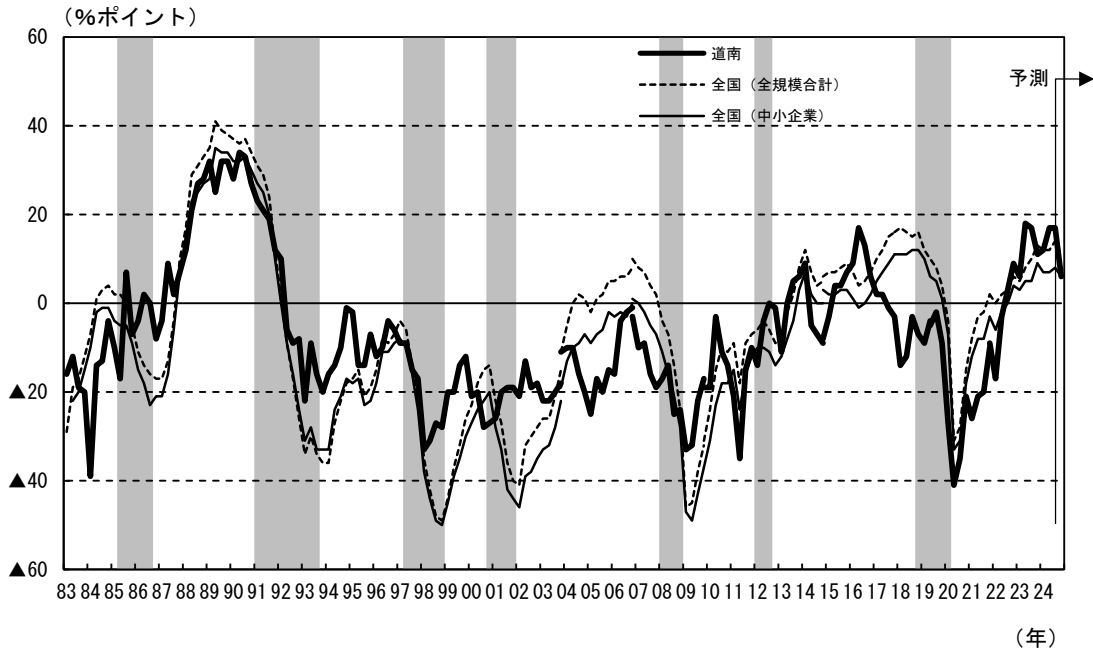
— 業種()内は、今回調査の回答企業数
— D.I.()内は、前回調査時予測

道南の選択肢別社数構成比

(%)

| | 24年6月 | | | 9月 | | | 12月までの予測 | | |
|------|-------|-------------|----|----|-------------|----|----------|-------------|----|
| | 良い | さほど 良くない | 悪い | 良い | さほど 良くない | 悪い | 良い | さほど 良くない | 悪い |
| 全産業 | 26 | 65 | 9 | 31 | 55 | 14 | 23 | 60 | 17 |
| 製造業 | 17 | 69 | 14 | 21 | 55 | 24 | 28 | 44 | 28 |
| 非製造業 | 30 | 63 | 7 | 35 | 56 | 9 | 22 | 66 | 12 |

<参考>業況判断D.I.の推移



- シャドーは、景気後退期（内閣府調べ）。
- 04年3月調査から調査対象企業等の見直しを行ったことから、03年12月調査以前と04年3月調査以降の計数は連続しない（03年12月調査については、新ベースによる再集計結果を併記）。
- 07年3月調査から調査対象企業等の見直しを行ったことから、06年12月調査以前と07年3月調査以降の計数は連続しない（06年12月調査については、新ベースによる再集計結果を併記）。
- 10年3月調査から調査対象企業等の見直しを行ったことから、09年12月調査以前と10年3月調査以降の計数は連続しない（09年12月調査については、新ベースによる再集計結果を併記）。
- 15年3月調査から調査対象企業等の見直しを行ったことから、14年12月調査以前と15年3月調査以降の計数は連続しない（14年12月調査については、新ベースによる再集計結果を併記）。
- 18年3月調査から調査対象企業等の見直しを行ったことから、全国（全規模合計・中小企業）の17年12月調査以前と18年3月調査以降の計数は連続しない（17年12月調査については、新ベースによる再集計結果を併記）。
- 19年6月調査から調査対象企業等の見直しを行ったことから、道南の19年3月調査以前と6月調査以降の計数は連続しない。
- 22年3月調査から調査対象企業等の見直しを行ったことから、21年12月調査以前と22年3月調査以降の計数は連続しない（21年12月調査については、新ベースによる再集計結果を併記）。
- 24年3月調査から調査対象企業等の見直しを行ったことから、全国（全規模合計・中小企業）の23年12月調査以前と24年3月調査以降の計数は連続しない（23年12月調査については、新ベースによる再集計結果を併記）。

2. 需給・在庫・価格

製商品・サービス需給判断D.I. (「需要超過」-「供給超過」)

(%ポイント)

| | 23年9月 | 12月 | 24年3月 | 6月 | 9月 | | 12月までの予測 | |
|------|-------|------|-------|------|---------------|-----|----------|-----|
| | | | | | | 変化幅 | | 変化幅 |
| 道南 | ▲ 12 | ▲ 14 | ▲ 18 | ▲ 10 | (▲14) ▲ 7 | 3 | ▲ 11 | ▲ 4 |
| 製造業 | ▲ 23 | ▲ 17 | ▲ 17 | ▲ 10 | (▲14) ▲ 18 | ▲ 8 | ▲ 21 | ▲ 3 |
| 非製造業 | ▲ 8 | ▲ 14 | ▲ 19 | ▲ 9 | (▲14) ▲ 4 | 5 | ▲ 8 | ▲ 4 |

— ()内は前回調査時予測

製商品在庫水準判断D.I.(製造業) (「過大～やや多め」-「やや少なめ～不足」)

(%ポイント)

| | 23年9月 | 12月 | 24年3月 | 6月 | 9月 | |
|----|-------|-----|-------|----|----|-----|
| | | | | | | 変化幅 |
| 道南 | 23 | 23 | 17 | 11 | 25 | 14 |

販売価格判断D.I.(「上昇」-「下落」)

(%ポイント)

| | 23年9月 | 12月 | 24年3月 | 6月 | 9月 | | 12月までの予測 | |
|------|-------|-----|-------|----|-------------|-----|----------|-----|
| | | | | | | 変化幅 | | 変化幅 |
| 道南 | 43 | 38 | 29 | 42 | (44) 40 | ▲ 2 | 41 | 1 |
| 製造業 | 27 | 27 | 13 | 32 | (42) 38 | 6 | 34 | ▲ 4 |
| 非製造業 | 49 | 42 | 36 | 46 | (45) 41 | ▲ 5 | 43 | 2 |

— ()内は前回調査時予測

仕入価格判断D.I.(「上昇」-「下落」)

(%ポイント)

| | 23年9月 | 12月 | 24年3月 | 6月 | 9月 | | 12月までの予測 | |
|------|-------|-----|-------|----|-------------|-----|----------|-----|
| | | | | | | 変化幅 | | 変化幅 |
| 道南 | 70 | 68 | 63 | 71 | (70) 69 | ▲ 2 | 66 | ▲ 3 |
| 製造業 | 63 | 60 | 47 | 57 | (61) 59 | 2 | 56 | ▲ 3 |
| 非製造業 | 72 | 71 | 69 | 76 | (73) 73 | ▲ 3 | 70 | ▲ 3 |

— ()内は前回調査時予測

3. 売上高・収益計画

- 全道は電気・ガスを除くベース。
- 修正率・修正幅は前回調査比。

売上高

(前年度比、前年同期比、%)

| | 23年度 (実績) | 24年度 (計画) | 上期 | | 下期 | | |
|------|--------------|--------------|-----|-----|-----|-------|-------|
| | | | 修正率 | 修正率 | 修正率 | 修正率 | |
| 道南 | 4.7 | 1.3 | 0.3 | 1.3 | 0.7 | 1.2 | 0.0 |
| 製造業 | 4.3 | 0.5 | 0.5 | 2.3 | 0.8 | ▲ 1.1 | 0.2 |
| 非製造業 | 4.8 | 1.6 | 0.2 | 0.8 | 0.6 | 2.3 | ▲ 0.1 |
| 全道 | 5.2 | 5.1 | 1.1 | 5.3 | 1.0 | 4.9 | 1.2 |
| 全国 | 3.0 | 2.3 | 0.5 | 2.6 | 0.5 | 2.1 | 0.4 |

経常利益

(前年度比、前年同期比、%)

| | 23年度 (実績) | 24年度 (計画) | 上期 | | 下期 | | |
|------|--------------|--------------|-------|--------|------|-------|-------|
| | | | 修正率 | 修正率 | 修正率 | 修正率 | |
| 道南 | 18.6 | 21.1 | 13.8 | 24.7 | 21.5 | 18.4 | 8.3 |
| 製造業 | 40.2 | 39.3 | 23.2 | 64.8 | 44.3 | 24.1 | 10.3 |
| 非製造業 | 7.6 | 8.9 | 6.8 | 3.5 | 7.2 | 13.8 | 6.5 |
| 全道 | 27.6 | ▲ 7.8 | ▲ 0.3 | ▲ 21.9 | 0.6 | 8.7 | ▲ 1.1 |
| 全国 | 12.4 | ▲ 5.7 | 2.0 | ▲ 7.4 | 5.1 | ▲ 3.9 | ▲ 1.1 |

売上高経常利益率

(%、%ポイント)

| | 23年度 (実績) | 24年度 (計画) | 修正幅 |
|------|--------------|--------------|--------|
| | | | |
| 道南 | 3.46 | 4.10 | 0.48 |
| 製造業 | 4.26 | 5.91 | 1.09 |
| 非製造業 | 3.08 | 3.25 | 0.20 |
| 全道 | 3.45 | 3.03 | ▲ 0.04 |
| 全国 | 7.13 | 6.57 | 0.10 |

4. 設備投資

- 設備投資額（含む土地投資額）の全道は電気・ガスを除くベース。
- 修正率は前回調査比。

設備投資額(含む土地投資額) (前年度比、%)

| | 23年度 (実績) | 24年度 (計画) | 修正率 |
|------|--------------|--------------|-------|
| | | | |
| 道南 | ▲ 17.6 | ▲ 12.2 | ▲ 3.3 |
| 製造業 | 34.7 | 20.7 | ▲ 6.2 |
| 非製造業 | ▲ 34.6 | ▲ 34.1 | 0.7 |
| 全道 | 3.0 | 22.9 | ▲ 0.1 |
| 全国 | 10.6 | 8.9 | 0.4 |

土地投資額 (前年度比、%)

| | 23年度 (実績) | 24年度 (計画) | 修正率 |
|------|--------------|--------------|--------|
| | | | |
| 道南 | ▲ 72.3 | 3.0倍 | 46.7倍 |
| 製造業 | 40.0 | ▲ 73.7 | 0.0 |
| 非製造業 | ▲ 75.3 | 3.5倍 | 161.0倍 |
| 全国 | 4.8 | ▲ 12.8 | 13.3 |

生産・営業用設備判断D.I. (「過剰」-「不足」)

(%ポイント)

| | 23年9月 | 12月 | 24年3月 | 6月 | 9月 | | 12月までの予測 | |
|------|-------|-----|-------|-----|---------------|-----|----------|-----|
| | | | | | | 変化幅 | | 変化幅 |
| 道南 | ▲ 6 | ▲ 6 | ▲ 1 | ▲ 2 | (▲ 6) ▲ 3 | ▲ 1 | ▲ 1 | 2 |
| 製造業 | ▲ 3 | 0 | 0 | 11 | () 3 | ▲ 8 | 3 | 0 |
| 非製造業 | ▲ 7 | ▲ 8 | ▲ 1 | ▲ 7 | (▲ 11) ▲ 5 | 2 | ▲ 3 | 2 |
| 全道 | ▲ 3 | ▲ 5 | ▲ 3 | ▲ 2 | (▲ 6) ▲ 4 | ▲ 2 | ▲ 5 | ▲ 1 |
| 全国 | ▲ 1 | ▲ 2 | ▲ 1 | ▲ 1 | (▲ 4) ▲ 1 | 0 | ▲ 3 | ▲ 2 |

— ()内は前回調査時予測

5. 雇用

雇用人員判断D.I. (「過剰」-「不足」)

(%ポイント)

| | 23年9月 | 12月 | 24年3月 | 6月 | 9月 | | 12月までの予測 | |
|------|-------|------|-------|------|----------------|------|----------|-----|
| | | | | | | 変化幅 | | 変化幅 |
| 道南 | ▲ 37 | ▲ 45 | ▲ 42 | ▲ 39 | (▲ 46) ▲ 44 | ▲ 5 | ▲ 45 | ▲ 1 |
| 製造業 | ▲ 16 | ▲ 26 | ▲ 20 | ▲ 3 | (▲ 10) ▲ 21 | ▲ 18 | ▲ 24 | ▲ 3 |
| 非製造業 | ▲ 45 | ▲ 52 | ▲ 51 | ▲ 53 | (▲ 59) ▲ 53 | 0 | ▲ 53 | 0 |
| 全道 | ▲ 45 | ▲ 49 | ▲ 48 | ▲ 46 | (▲ 52) ▲ 46 | 0 | ▲ 51 | ▲ 5 |
| 全国 | ▲ 33 | ▲ 35 | ▲ 36 | ▲ 35 | (▲ 40) ▲ 36 | ▲ 1 | ▲ 40 | ▲ 4 |

— ()内は前回調査時予測

6. 企業金融

資金繰り判断D.I.（「楽である」-「苦しい」）

(%ポイント)

| | 23年9月 | 12月 | 24年3月 | 6月 | 9月 | |
|------|-------|-----|-------|----|----|-----|
| | | | | | 9月 | 変化幅 |
| 道南 | 8 | 4 | 9 | 8 | 12 | 4 |
| 製造業 | 0 | 0 | 7 | ▲4 | 8 | 12 |
| 非製造業 | 11 | 5 | 9 | 13 | 15 | 2 |
| 全道 | 12 | 11 | 13 | 11 | 11 | 0 |
| 全国 | 11 | 11 | 11 | 12 | 12 | 0 |

金融機関の貸出態度判断D.I.（「緩い」-「厳しい」）

(%ポイント)

| | 23年9月 | 12月 | 24年3月 | 6月 | 9月 | |
|------|-------|-----|-------|----|----|-----|
| | | | | | 9月 | 変化幅 |
| 道南 | 15 | 10 | 14 | 11 | 15 | 4 |
| 製造業 | 8 | 11 | 7 | 4 | 16 | 12 |
| 非製造業 | 17 | 10 | 17 | 15 | 15 | 0 |
| 全道 | 18 | 17 | 17 | 16 | 16 | 0 |
| 全国 | 16 | 15 | 15 | 15 | 15 | 0 |

借入金利水準判断D.I.（「上昇」-「低下」）

(%ポイント)

| | 23年9月 | 12月 | 24年3月 | 6月 | 9月 | | 12月までの予測 | |
|------|-------|-----|-------|----|-------------|-----|----------|-----|
| | | | | | 9月 | 変化幅 | 12月までの予測 | 変化幅 |
| 道南 | 9 | 15 | 15 | 30 | (39) 46 | 16 | 56 | 10 |
| 製造業 | 8 | 12 | 23 | 38 | (42) 56 | 18 | 56 | 0 |
| 非製造業 | 9 | 16 | 12 | 27 | (38) 42 | 15 | 56 | 14 |
| 全道 | 10 | 15 | 18 | 34 | (45) 52 | 18 | 57 | 5 |
| 全国 | 14 | 17 | 17 | 32 | (43) 48 | 16 | 54 | 6 |

— ()内は前回調査時予測

<本件に関するお問い合わせ先>

日本銀行函館支店 総務課長

TEL 0138-27-1162

ホームページアドレス <https://www3.boj.or.jp/hakodate/>