

# 短観(2024年12月)

道南地域「企業短期経済観測調査」結果

2024年12月13日

日本銀行函館支店

調査対象企業数および回答状況

	調査対象 企業数	回答社数	回答率
全産業	103社	103社	100.0%
製造業	29社	29社	100.0%
非製造業	74社	74社	100.0%

< 回答期間 > 2024年11月11日～12月12日

## 1. 業況判断

(「良い」-「悪い」・%ポイント)

	2024年9月調査		2024年12月調査			
	最近	先行き	最近	先行き		
				変化幅	変化幅	
全産業	17	6	14	▲ 3	1	▲ 13
製造業	▲ 3	0	0	3	▲ 4	▲ 4
食料品	▲ 9	9	0	9	9	9
機械	0	▲ 37	▲ 13	▲ 13	▲ 37	▲ 24
非製造業	26	10	20	▲ 6	4	▲ 16
建設	7	▲ 7	0	▲ 7	0	0
卸売	32	10	27	▲ 5	▲ 6	▲ 33
小売	16	0	9	▲ 7	9	0
運輸・郵便	22	11	22	0	11	▲ 11
宿泊・飲食サービス	55	36	46	▲ 9	9	▲ 37

(注) 1. 回答率 = 業況判断の有効回答社数 / 調査対象企業数 × 100

2. 「最近」の変化幅は、前回調査の「最近」との対比。「先行き」の変化幅は、今回調査の「最近」との対比。

## 1. 業況判断 (続)

(参考) 業況判断の選択肢別社数構成比

(%)

		2024年9月調査	2024年12月調査	
		最近	最近	先行き
製造業	1.良い	21	24	24
	2.さほど良くない	55	52	48
	3.悪い	24	24	28
非製造業	1.良い	35	28	15
	2.さほど良くない	56	64	74
	3.悪い	9	8	11

## 2. 需給・在庫・価格判断

(%ポイント)

		2024年9月調査		2024年12月調査			
		最近	先行き	最近	先行き		変化幅
					変化幅	変化幅	
国内での製商品・サービス需給判断 (「需要超過」-「供給超過」)	全産業	▲ 7	▲ 11	▲ 10	▲ 3	▲ 14	▲ 4
	製造業	▲ 18	▲ 21	▲ 10	8	▲ 17	▲ 7
	非製造業	▲ 4	▲ 8	▲ 11	▲ 7	▲ 13	▲ 2
製商品在庫水準判断 (「過大」-「不足」)	製造業	25		11	▲ 14		
販売価格判断 (「上昇」-「下落」)	全産業	40	41	38	▲ 2	44	6
	製造業	38	34	41	3	41	0
	非製造業	41	43	37	▲ 4	45	8
仕入価格判断 (「上昇」-「下落」)	全産業	69	66	62	▲ 7	67	5
	製造業	59	56	59	0	59	0
	非製造業	73	70	64	▲ 9	70	6

### 3. 売上・収益計画

売上高 (前年度比・%)

	2023年度	2024年度	
		(計画)	修正率
全産業	4.7	3.7	2.5
製造業	4.3	6.3	5.7
非製造業	4.8	2.5	1.0

(前年同期比・%)

2024/上期		2024/下期	
	修正率	(計画)	修正率
5.7	4.3	2.0	0.9
8.9	6.5	3.7	4.9
4.1	3.2	1.1	▲ 0.9

経常利益 (前年度比・%)

	2023年度	2024年度	
		(計画)	修正率
全産業	18.6	23.7	2.9
製造業	40.2	54.1	10.6
非製造業	7.6	3.6	▲ 3.8

(前年同期比・%)

2024/上期		2024/下期	
	修正率	(計画)	修正率
46.6	17.6	6.2	▲ 9.2
105.8	24.9	23.1	▲ 0.8
15.5	11.5	▲ 7.0	▲ 16.5

売上高経常利益率 (%・%ポイント)

	2023年度	2024年度	
		(計画)	修正幅
全産業	3.46	4.11	0.01
製造業	4.26	6.18	0.27
非製造業	3.08	3.10	▲ 0.15

(注) 修正率・幅は、前回調査との対比。

#### 4. 設備投資計画等

設備投資額 (含む土地投資額) (前年度比・%)

	2023年度	2024年度	
		(計画)	修正率
全産業	▲ 17.6	3.8	18.2
製造業	34.7	63.3	35.3
非製造業	▲ 34.6	▲ 35.9	▲ 2.7

(%ポイント)

		2024年9月調査		2024年12月調査			
		最近	先行き	最近	先行き		変化幅
					変化幅	変化幅	
生産・営業用設備判断 (「過剰」-「不足」)	全産業	▲ 3	▲ 1	▲ 4	▲ 1	▲ 4	0
	製造業	3	3	0	▲ 3	0	0
	非製造業	▲ 5	▲ 3	▲ 5	0	▲ 6	▲ 1

#### 5. 雇用

(%ポイント)

		2024年9月調査		2024年12月調査			
		最近	先行き	最近	先行き		変化幅
					変化幅	変化幅	
雇用人員判断 (「過剰」-「不足」)	全産業	▲ 44	▲ 45	▲ 44	0	▲ 45	▲ 1
	製造業	▲ 21	▲ 24	▲ 21	0	▲ 21	0
	非製造業	▲ 53	▲ 53	▲ 53	0	▲ 54	▲ 1

新卒採用計画 (6、12月調査のみ)

(前年度比・%)

	2023年度	2024年度		2025年度	
		(計画)	修正率	(計画)	修正率
全産業	▲ 2.8	4.0	▲ 3.2	17.5	▲ 12.6

6. 企業金融

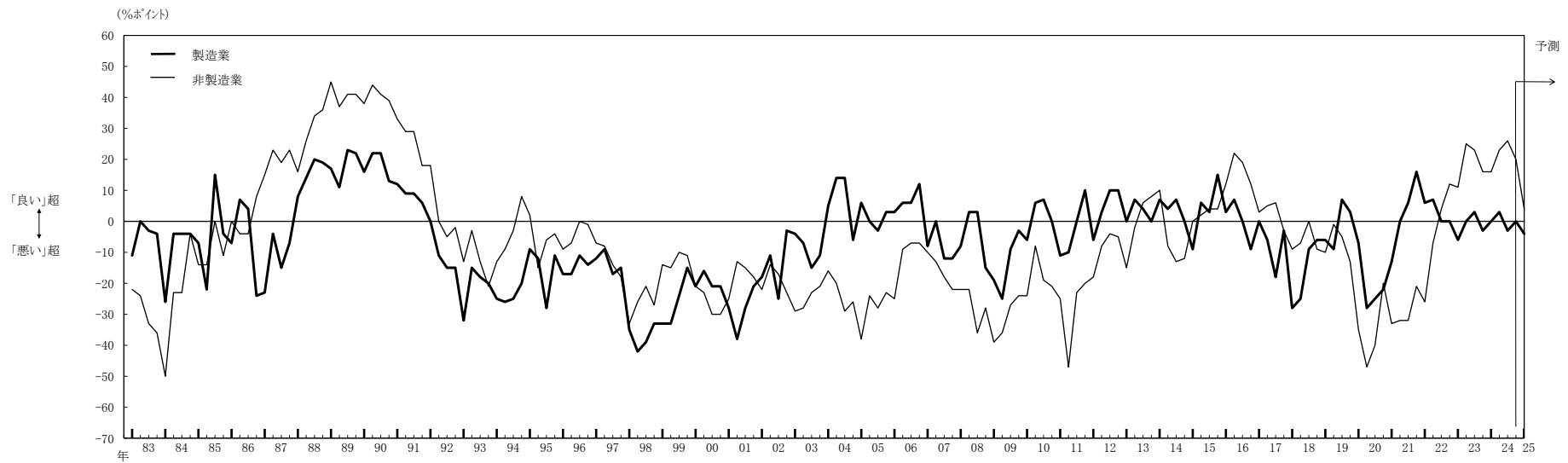
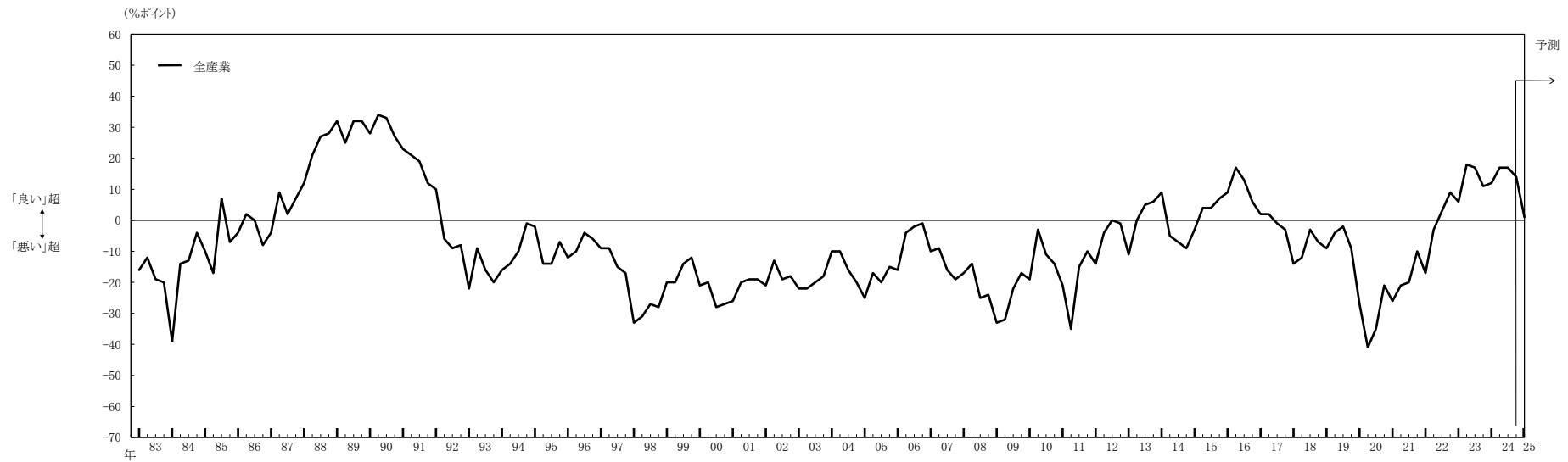
(%ポイント)

		2024年9月調査		2024年12月調査			
		最近	先行き	最近	先行き		変化幅
					変化幅	変化幅	
資金繰り判断 （「楽である」-「苦しい」）	全産業	12		11	▲ 1		
金融機関の貸出態度判断 （「緩い」-「厳しい」）	全産業	15		10	▲ 5		
借入金利水準判断 （「上昇」-「低下」）	全産業	46	56	45	▲ 1	42	▲ 3

<本件に関するお問い合わせ先>  
 日本銀行函館支店 総務課長  
 TEL 0138-27-1162  
 ホームページアドレス <https://www3.boj.or.jp/hakodate/>

(参考)

▽業況判断の推移



(注) 2004年3月調査より調査対象企業等の見直しを行なったことから、2003年12月調査以前と2004年3月調査以降の計数は連続しない。