

短観(2025年3月)

道南地域「企業短期経済観測調査」結果

2025年4月1日

日本銀行函館支店

調査対象企業数および回答状況

	調査対象 企業数	回答社数	回答率
全産業	103社	103社	100.0%
製造業	29社	29社	100.0%
非製造業	74社	74社	100.0%

< 回答期間 > 2025年2月26日 ~ 3月31日

1. 業況判断

(「良い」-「悪い」・%ポイント)

	2024年12月調査		2025年3月調査			
	最近	先行き	最近	変化幅	先行き	変化幅
全産業	14	1	8	▲ 6	8	0
製造業	0	▲ 4	▲ 7	▲ 7	▲ 7	0
食料品	0	9	0	0	0	0
機械	▲ 13	▲ 37	▲ 25	▲ 12	▲ 37	▲ 12
非製造業	20	4	13	▲ 7	15	2
建設	0	0	▲ 19	▲ 19	6	25
卸売	27	▲ 6	27	0	10	▲ 17
小売	9	9	0	▲ 9	0	0
運輸・郵便	22	11	22	0	22	0
宿泊・飲食サービス	46	9	27	▲ 19	36	9

(注) 1. 回答率 = 業況判断の有効回答社数 / 調査対象企業数 × 100

2. 「最近」の変化幅は、前回調査の「最近」との対比。「先行き」の変化幅は、今回調査の「最近」との対比。

1. 業況判断 (続)

(参考) 業況判断の選択肢別社数構成比

(%)

		2024年12月調査		2025年3月調査	
		最近	先行き	最近	先行き
製造業	1.良い	24	21	21	21
	2.さほど良くない	52	51	51	51
	3.悪い	24	28	28	28
非製造業	1.良い	28	27	23	23
	2.さほど良くない	64	59	69	69
	3.悪い	8	14	8	8

2. 需給・在庫・価格判断

(%ポイント)

		2024年12月調査		2025年3月調査			
		最近	先行き	最近	変化幅	先行き	変化幅
国内での製商品・サービス需給判断 (「需要超過」-「供給超過」)	全産業	▲ 10	▲ 14	▲ 10	0	▲ 10	0
	製造業	▲ 10	▲ 17	▲ 14	▲ 4	▲ 17	▲ 3
	非製造業	▲ 11	▲ 13	▲ 10	1	▲ 8	2
製商品在庫水準判断 (「過大」-「不足」)	製造業	11		4	▲ 7		
販売価格判断 (「上昇」-「下落」)	全産業	38	44	41	3	49	8
	製造業	41	41	41	0	38	▲ 3
	非製造業	37	45	41	4	54	13
仕入価格判断 (「上昇」-「下落」)	全産業	62	67	64	2	68	4
	製造業	59	59	55	▲ 4	62	7
	非製造業	64	70	68	4	70	2

3. 売上・収益計画

売上高 (前年度比・%)

	2024年度 (計画)		2025年度 (計画)
		修正率	
全産業	4.4	0.7	▲ 0.8
製造業	7.3	1.0	▲ 2.8
非製造業	3.0	0.5	0.3

(前年同期比・%)

2024/上期	2024/下期 (計画)		2025/上期 (計画)	2025/下期 (計画)
		修正率		
5.7	3.3	1.3	▲ 1.3	▲ 0.2
8.9	5.8	2.0	▲ 2.3	▲ 3.3
4.1	2.1	1.0	▲ 0.8	1.2

経常利益 (前年度比・%)

	2024年度 (計画)		2025年度 (計画)
		修正率	
全産業	33.4	6.4	▲ 19.8
製造業	65.4	7.3	▲ 26.9
非製造業	11.2	5.4	▲ 12.6

(前年同期比・%)

2024/上期	2024/下期 (計画)		2025/上期 (計画)	2025/下期 (計画)
		修正率		
51.5	19.4	10.0	▲ 24.3	▲ 15.5
105.7	41.2	14.7	▲ 28.9	▲ 25.1
22.0	1.3	5.0	▲ 20.0	▲ 4.4

売上高経常利益率 (%・%ポイント)

	2024年度 (計画)		2025年度 (計画)
		修正幅	
全産業	4.33	0.24	3.50
製造業	6.57	0.39	4.94
非製造業	3.20	0.15	2.79

(注) 修正率・幅は、前回調査との対比。

4. 設備投資計画等

設備投資額(含む土地投資額)

(前年度比・%)

	2024年度 (計画)		2025年度 (計画)
		修正率	
全産業	10.9	6.8	▲ 4.2
製造業	59.7	▲ 2.2	10.1
非製造業	▲ 21.7	22.2	▲ 23.6

(%ポイント)

		2024年12月調査		2025年3月調査			
		最近	先行き	最近		先行き	変化幅
					変化幅		
生産・営業用設備判断 (「過剰」-「不足」)	全産業	▲ 4	▲ 4	▲ 7	▲ 3	▲ 6	1
	製造業	0	0	▲ 11	▲ 11	▲ 7	4
	非製造業	▲ 5	▲ 6	▲ 5	0	▲ 5	0

5. 雇用

(%ポイント)

		2024年12月調査		2025年3月調査			
		最近	先行き	最近		先行き	変化幅
					変化幅		
雇用人員判断 (「過剰」-「不足」)	全産業	▲ 44	▲ 45	▲ 41	3	▲ 45	▲ 4
	製造業	▲ 21	▲ 21	▲ 17	4	▲ 28	▲ 11
	非製造業	▲ 53	▲ 54	▲ 50	3	▲ 52	▲ 2

6. 企業金融

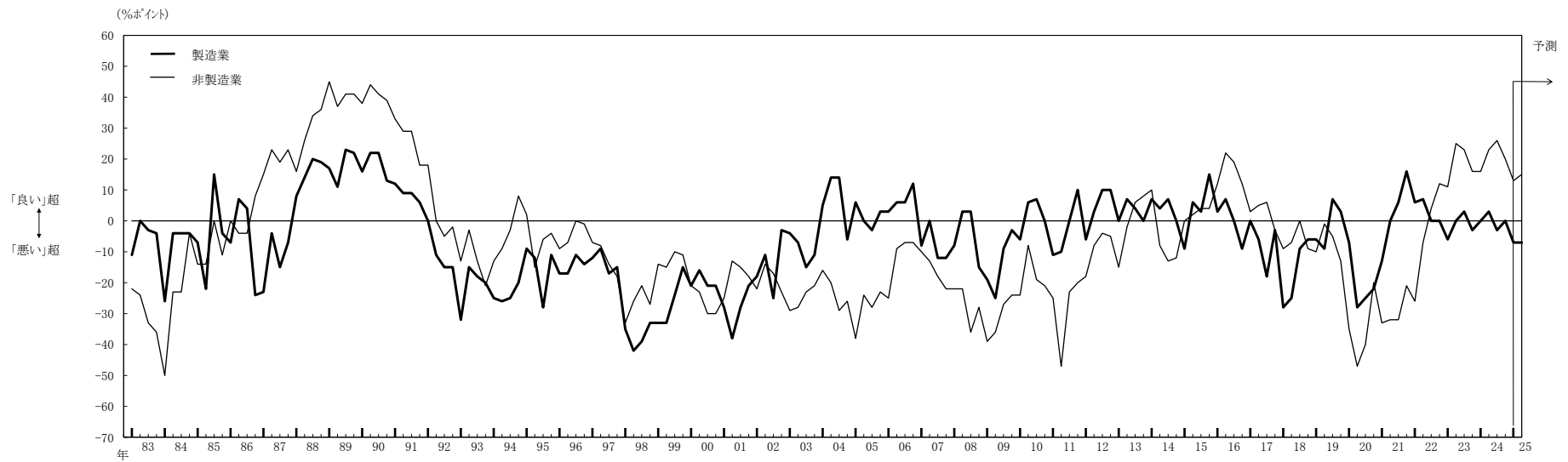
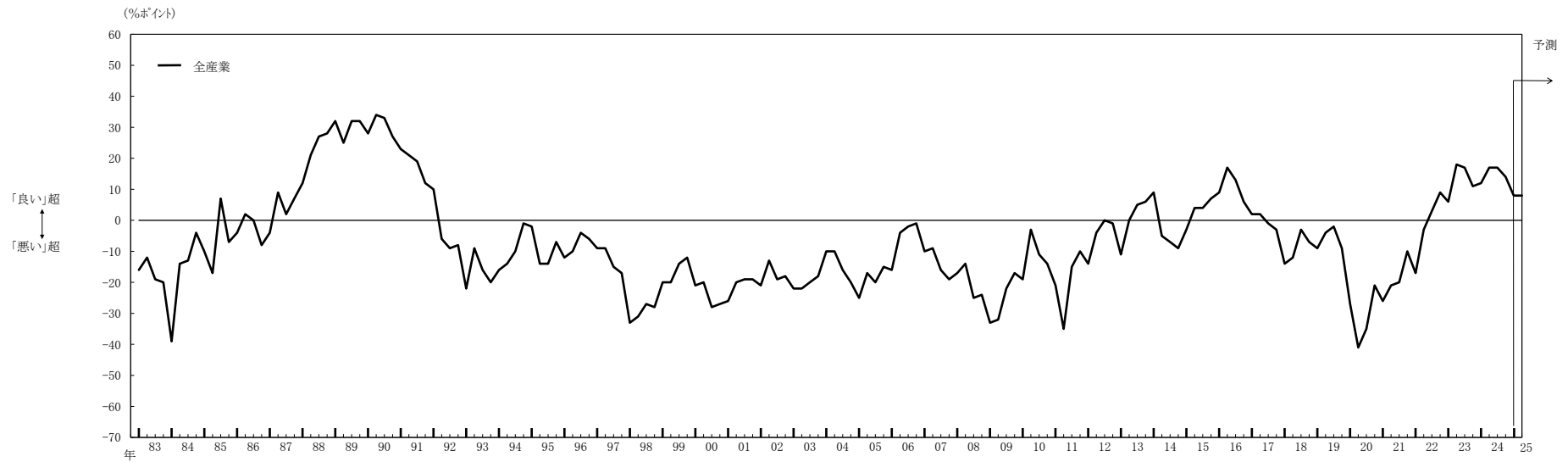
(%ポイント)

		2024年12月調査		2025年3月調査			
		最近	先行き	最近	先行き		変化幅
					変化幅	変化幅	
資金繰り判断 （「楽である」-「苦しい」）	全産業	11		8	▲ 3		
金融機関の貸出態度判断 （「緩い」-「厳しい」）	全産業	10		12	2		
借入金利水準判断 （「上昇」-「低下」）	全産業	45	42	60	15	61	1

<本件に関するお問い合わせ先>
 日本銀行函館支店 総務課長
 TEL 0138-27-1162
 ホームページアドレス <https://www3.boj.or.jp/hakodate/>

(参考)

▽業況判断の推移



(注) 2004年3月調査より調査対象企業等の見直しを行ったことから、2003年12月調査以前と2004年3月調査以降の計数は連続しない。