

短観(2025年12月)

道南地域「企業短期経済観測調査」結果

2025 年 12 月 15 日

日本銀行函館支店

調査対象企業数および回答状況

|      | 調査対象<br>企業数 | 回答社数 | 回答率    |
|------|-------------|------|--------|
| 全産業  | 102社        | 102社 | 100.0% |
| 製造業  | 29社         | 29社  | 100.0% |
| 非製造業 | 73社         | 73社  | 100.0% |

< 回 答 期 間 > 2025年11月11日 ～ 12月12日

1. 業況判断

(「良い」-「悪い」・%ポイント)

|           | 2025年9月調査 |      | 2025年12月調査 |      |      |      |
|-----------|-----------|------|------------|------|------|------|
|           | 最近        | 先行き  | 最近         | 変化幅  | 先行き  | 変化幅  |
|           |           |      |            |      |      |      |
| 全産業       | 8         | 7    | 7          | ▲ 1  | 3    | ▲ 4  |
| 製造業       | ▲ 4       | 0    | 0          | 4    | ▲ 3  | ▲ 3  |
| 食料品       | ▲ 9       | ▲ 9  | 0          | 9    | 0    | 0    |
| 機械        | ▲ 13      | ▲ 25 | ▲ 25       | ▲ 12 | ▲ 25 | 0    |
| 非製造業      | 12        | 10   | 10         | ▲ 2  | 5    | ▲ 5  |
| 建設        | ▲ 6       | ▲ 7  | ▲ 13       | ▲ 7  | ▲ 7  | 6    |
| 卸売        | 17        | 6    | 16         | ▲ 1  | 11   | ▲ 5  |
| 小売        | 0         | 0    | 0          | 0    | 9    | 9    |
| 運輸・郵便     | 33        | 33   | 33         | 0    | 22   | ▲ 11 |
| 宿泊・飲食サービス | 18        | 18   | 0          | ▲ 18 | ▲ 27 | ▲ 27 |

(注) 1. 回答率 = 業況判断の有効回答社数 / 調査対象企業数 × 100  
2. 「最近」の変化幅は、前回調査の「最近」との対比。「先行き」の変化幅は、今回調査の「最近」との対比。

## 1. 業況判断（続）

（参考）業況判断の選択肢別社数構成比

（％）

|      |           | 2025年9月調査 | 2025年12月調査 |     |
|------|-----------|-----------|------------|-----|
|      |           | 最近        | 最近         | 先行き |
| 製造業  | 1.良い      | 17        | 21         | 21  |
|      | 2.さほど良くない | 62        | 58         | 55  |
|      | 3.悪い      | 21        | 21         | 24  |
| 非製造業 | 1.良い      | 27        | 21         | 19  |
|      | 2.さほど良くない | 58        | 68         | 67  |
|      | 3.悪い      | 15        | 11         | 14  |

## 2. 需給・在庫・価格判断

（％ポイント）

|                                     |      | 2025年9月調査 |      | 2025年12月調査 |     |      |     |
|-------------------------------------|------|-----------|------|------------|-----|------|-----|
|                                     |      | 最近        | 先行き  | 最近         | 変化幅 | 先行き  | 変化幅 |
| 国内での製商品・サービス需給判断<br>（「需要超過」-「供給超過」） | 全産業  | ▲ 11      | ▲ 12 | ▲ 11       | 0   | ▲ 13 | ▲ 2 |
|                                     | 製造業  | ▲ 24      | ▲ 14 | ▲ 14       | 10  | ▲ 7  | 7   |
|                                     | 非製造業 | ▲ 5       | ▲ 11 | ▲ 10       | ▲ 5 | ▲ 16 | ▲ 6 |

|                          |     |   |  |    |   |  |  |
|--------------------------|-----|---|--|----|---|--|--|
| 製商品在庫水準判断<br>（「過大」-「不足」） | 製造業 | 7 |  | 10 | 3 |  |  |
|--------------------------|-----|---|--|----|---|--|--|

|                       |      |    |    |    |     |    |     |
|-----------------------|------|----|----|----|-----|----|-----|
| 販売価格判断<br>（「上昇」-「下落」） | 全産業  | 34 | 44 | 33 | ▲ 1 | 37 | 4   |
|                       | 製造業  | 28 | 41 | 25 | ▲ 3 | 34 | 9   |
|                       | 非製造業 | 36 | 45 | 36 | 0   | 38 | 2   |
| 仕入価格判断<br>（「上昇」-「下落」） | 全産業  | 63 | 66 | 60 | ▲ 3 | 60 | 0   |
|                       | 製造業  | 55 | 62 | 52 | ▲ 3 | 59 | 7   |
|                       | 非製造業 | 67 | 68 | 64 | ▲ 3 | 61 | ▲ 3 |

### 3. 売上・収益計画

売上高 (前年度比・%)

|      | 2024年度 | 2025年度 |       |
|------|--------|--------|-------|
|      |        | (計画)   | 修正率   |
| 全産業  | 5.7    | ▲ 1.3  | ▲ 0.1 |
| 製造業  | 5.7    | ▲ 4.3  | ▲ 1.6 |
| 非製造業 | 5.8    | 0.2    | 0.6   |

(前年同期比・%)

| 2025/上期 |       | 2025/下期 |       |
|---------|-------|---------|-------|
|         | 修正率   | (計画)    | 修正率   |
| ▲ 0.7   | 0.4   | ▲ 1.8   | ▲ 0.6 |
| ▲ 5.1   | ▲ 1.4 | ▲ 3.5   | ▲ 1.9 |
| 1.6     | 1.3   | ▲ 1.0   | 0.0   |

経常利益 (前年度比・%)

|      | 2024年度 | 2025年度 |       |
|------|--------|--------|-------|
|      |        | (計画)   | 修正率   |
| 全産業  | 48.0   | ▲ 20.1 | 0.4   |
| 製造業  | 80.0   | ▲ 26.4 | ▲ 2.8 |
| 非製造業 | 25.9   | ▲ 13.9 | 3.2   |

(前年同期比・%)

| 2025/上期 |      | 2025/下期 |       |
|---------|------|---------|-------|
|         | 修正率  | (計画)    | 修正率   |
| ▲ 21.2  | 7.8  | ▲ 19.1  | ▲ 5.2 |
| ▲ 26.0  | 4.7  | ▲ 26.7  | ▲ 7.7 |
| ▲ 17.4  | 10.3 | ▲ 10.3  | ▲ 2.7 |

売上高経常利益率 (%・%ポイント)

|      | 2024年度 | 2025年度 |        |
|------|--------|--------|--------|
|      |        | (計画)   | 修正幅    |
| 全産業  | 4.80   | 3.84   | 0.02   |
| 製造業  | 7.26   | 5.48   | ▲ 0.06 |
| 非製造業 | 3.59   | 3.06   | 0.07   |

(注) 修正率・幅は、前回調査との対比。

#### 4. 設備投資計画等

設備投資額（含む土地投資額）（前年度比・％）

|      | 2024年度 | 2025年度 |       |
|------|--------|--------|-------|
|      |        | （計画）   | 修正率   |
| 全産業  | ▲ 4.1  | 52.5   | ▲ 3.2 |
| 製造業  | 20.6   | 10.4   | ▲ 8.6 |
| 非製造業 | ▲ 20.5 | 95.1   | 0.3   |

（％ポイント）

|                           |      | 2025年9月調査 |     | 2025年12月調査 |     |     |     |
|---------------------------|------|-----------|-----|------------|-----|-----|-----|
|                           |      | 最近        | 先行き | 最近         | 先行き | 変化幅 | 変化幅 |
|                           |      |           |     |            |     |     |     |
| 生産・営業用設備判断<br>（「過剰」-「不足」） | 全産業  | ▲ 8       | ▲ 7 | ▲ 7        | 1   | ▲ 6 | 1   |
|                           | 製造業  | ▲ 11      | ▲ 7 | ▲ 11       | 0   | ▲ 7 | 4   |
|                           | 非製造業 | ▲ 7       | ▲ 7 | ▲ 6        | 1   | ▲ 6 | 0   |

#### 5. 雇用

（％ポイント）

|                       |      | 2025年9月調査 |      | 2025年12月調査 |     |      |     |
|-----------------------|------|-----------|------|------------|-----|------|-----|
|                       |      | 最近        | 先行き  | 最近         | 先行き | 変化幅  | 変化幅 |
|                       |      |           |      |            |     |      |     |
| 雇用人員判断<br>（「過剰」-「不足」） | 全産業  | ▲ 39      | ▲ 44 | ▲ 46       | ▲ 7 | ▲ 47 | ▲ 1 |
|                       | 製造業  | ▲ 17      | ▲ 25 | ▲ 24       | ▲ 7 | ▲ 31 | ▲ 7 |
|                       | 非製造業 | ▲ 47      | ▲ 51 | ▲ 55       | ▲ 8 | ▲ 54 | 1   |

新卒採用計画（6、12月調査のみ）（前年度比・％）

|     | 2024年度 | 2025年度 |       | 2026年度 |       |
|-----|--------|--------|-------|--------|-------|
|     |        | （計画）   | 修正率   | （計画）   | 修正率   |
| 全産業 | 4.0    | ▲ 2.2  | ▲ 6.8 | 20.7   | ▲ 6.9 |

6. 企業金融

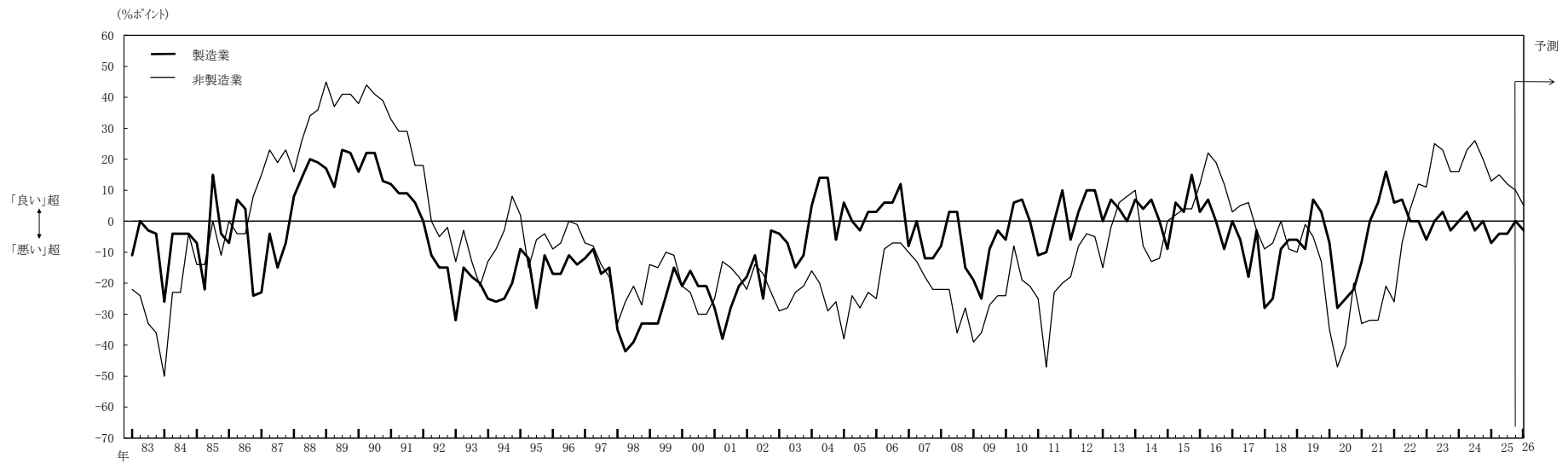
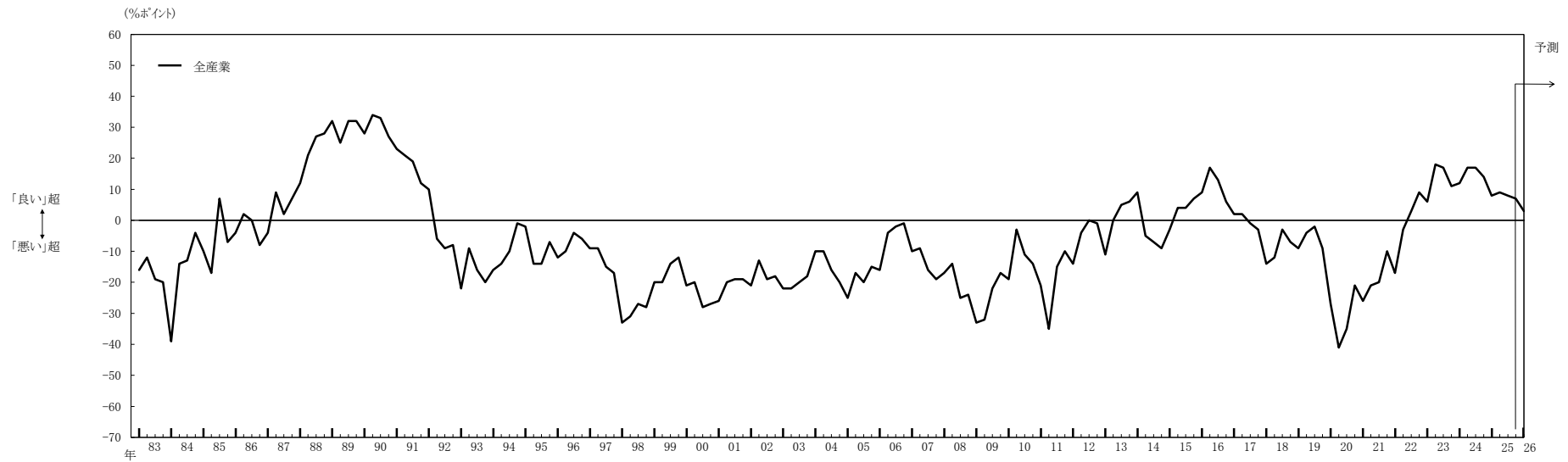
(%ポイント)

|                             |     | 2025年9月調査 |     | 2025年12月調査 |     |     |     |
|-----------------------------|-----|-----------|-----|------------|-----|-----|-----|
|                             |     | 最近        | 先行き | 最近         | 変化幅 | 先行き | 変化幅 |
|                             |     |           |     |            |     |     |     |
| 資金繰り判断<br>（「楽である」-「苦しい」）    | 全産業 | 7         |     | 7          | 0   |     |     |
| 金融機関の貸出態度判断<br>（「緩い」-「厳しい」） | 全産業 | 12        |     | 13         | 1   |     |     |
| 借入金利水準判断<br>（「上昇」-「低下」）     | 全産業 | 48        | 49  | 45         | ▲ 3 | 47  | 2   |

＜本件に関するお問い合わせ先＞  
日本銀行函館支店 総務課長  
TEL 0138-27-1162  
ホームページアドレス <https://www3.boj.or.jp/hakodate/>

(参考)

## ▽業況判断の推移



(注) 2004年3月調査より調査対象企業等の見直しを行ったことから、2003年12月調査以前と2004年3月調査以降の計数は連続しない。