

短観（2021年3月）

道南地域「企業短期経済観測調査」結果

調査対象企業数:105社
回答企業数:105社(製造業32社、非製造業73社)
回答期間:2021年2月25日～3月31日

1. 業況判断

業況判断D.I.（「良い」-「悪い」）

(%ポイント)

	20年3月	6月	9月	12月	21年3月		6月までの予測	
						変化幅		変化幅
道南(105)	▲27	▲41	▲35	▲21	(▲37) ▲26	▲5	▲28	▲2
製造業(32)	▲7	▲28	▲25	▲22	(▲28) ▲13	9	▲4	9
食料品(13)	▲23	▲31	▲23	▲30	(▲38) ▲23	7	▲23	0
機械(8)	12	▲38	▲50	▲25	(▲38) 0	25	0	0
非製造業(73)	▲35	▲47	▲40	▲20	(▲41) ▲33	▲13	▲39	▲6
建設(15)	▲20	▲13	▲20	▲20	(▲33) ▲6	14	▲33	▲27
卸売(19)	▲21	▲37	▲27	▲16	(▲21) ▲26	▲10	▲27	▲1
小売(12)	▲25	▲50	▲16	8	(▲42) ▲17	▲25	▲25	▲8
運輸・郵便(9)	▲67	▲78	▲89	▲78	(▲78) ▲67	11	▲78	▲11
宿泊・飲食サービス(11)	▲82	▲100	▲91	▲27	(▲73) ▲91	▲64	▲82	9
全道	▲7	▲26	▲19	▲10	(▲18) ▲11	▲1	▲14	▲3
製造業	▲12	▲32	▲25	▲13	(▲19) ▲9	4	▲5	4
非製造業	▲6	▲23	▲17	▲9	(▲18) ▲11	▲2	▲16	▲5
全国	▲4	▲31	▲28	▲15	(▲18) ▲8	7	▲10	▲2
製造業	▲12	▲39	▲37	▲20	(▲19) ▲6	14	▲7	▲1
非製造業	1	▲25	▲21	▲11	(▲16) ▲9	2	▲12	▲3

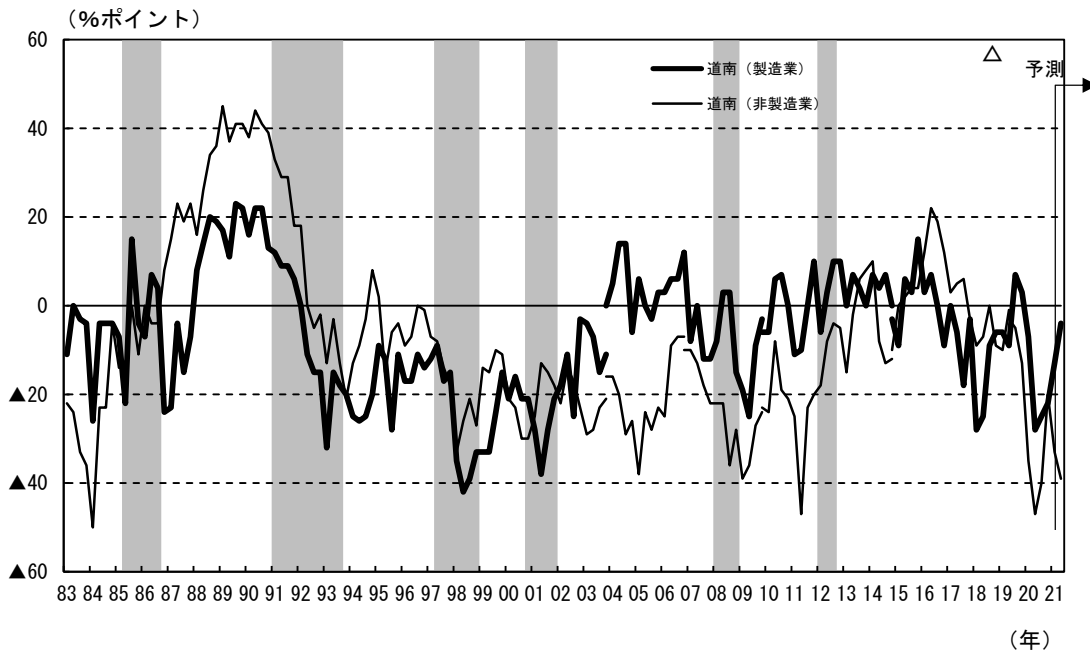
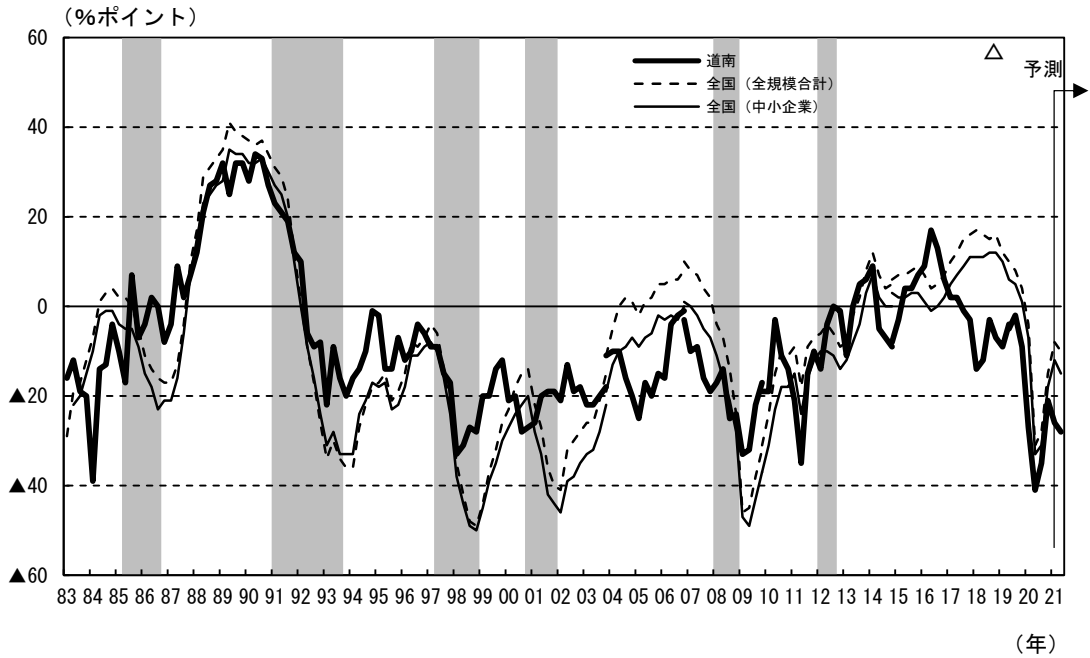
— 業種()内は、今回調査の回答企業数
— D.I.()内は、前回調査時予測

道南の選択肢別社数構成比

(%)

	20年12月			21年3月			6月までの予測		
	良い	さほど 良くない	悪い	良い	さほど 良くない	悪い	良い	さほど 良くない	悪い
全産業	8	63	29	9	56	35	5	62	33
製造業	3	72	25	9	69	22	9	78	13
非製造業	10	60	30	8	51	41	3	55	42

<参考>業況判断D.I.の推移



- シャドーは景気後退局面。△は直近の景気の山（2018年10月）。
- 04年3月調査から調査対象企業等の見直しを行ったことから、03年12月調査以前と04年3月調査以降の計数は連続しない（03年12月調査については、新ベースによる再集計結果を併記）。
- 07年3月調査から調査対象企業等の見直しを行ったことから、06年12月調査以前と07年3月調査以降の計数は連続しない（06年12月調査については、新ベースによる再集計結果を併記）。
- 10年3月調査から調査対象企業等の見直しを行ったことから、09年12月調査以前と10年3月調査以降の計数は連続しない（09年12月調査については、新ベースによる再集計結果を併記）。
- 15年3月調査から調査対象企業等の見直しを行ったことから、14年12月調査以前と15年3月調査以降の計数は連続しない（14年12月調査については、新ベースによる再集計結果を併記）。
- 18年3月調査から調査対象企業等の見直しを行ったことから、全国（全規模合計・中小企業）の17年12月調査以前と18年3月調査以降の計数は連続しない（17年12月調査については、新ベースによる再集計結果を併記）。
- 19年6月調査から調査対象企業等の見直しを行ったことから、道南の19年3月調査以前と6月調査以降の計数は連続しない。

2. 需給・在庫・価格

製商品・サービス需給判断D.I. (「需要超過」-「供給超過」)

(%ポイント)

	20年3月	6月	9月	12月	21年3月		6月までの予測	
						変化幅		変化幅
道 南	▲ 34	▲ 37	▲ 38	▲ 31	(▲34) ▲ 32	▲ 1	▲ 32	0
製造業	▲ 13	▲ 25	▲ 31	▲ 19	(▲19) ▲ 13	6	▲ 7	6
非製造業	▲ 42	▲ 43	▲ 41	▲ 37	(▲41) ▲ 41	▲ 4	▲ 44	▲ 3

— ()内は前回調査時予測

製商品在庫水準判断D.I.(製造業) (「過大～やや多め」-「やや少なめ～不足」)

(%ポイント)

	20年3月	6月	9月	12月	21年3月	
						変化幅
道 南	10	19	22	16	20	4

販売価格判断D.I.(「上昇」-「下落」)

(%ポイント)

	20年3月	6月	9月	12月	21年3月		6月までの予測	
						変化幅		変化幅
道 南	▲ 2	▲ 5	▲ 7	▲ 1	(▲ 2) 0	1	▲ 2	▲ 2
製造業	10	3	3	9	(9) 10	1	10	0
非製造業	▲ 7	▲ 10	▲ 12	▲ 6	(▲ 7) ▲ 2	4	▲ 8	▲ 6

— ()内は前回調査時予測

仕入価格判断D.I.(「上昇」-「下落」)

(%ポイント)

	20年3月	6月	9月	12月	21年3月		6月までの予測	
						変化幅		変化幅
道 南	30	17	17	16	(16) 25	9	23	▲ 2
製造業	39	25	25	19	(7) 19	0	22	3
非製造業	26	14	14	15	(21) 28	13	23	▲ 5

— ()内は前回調査時予測

3. 売上高・収益計画

ー 全道は電気・ガスを除くベース。修正率・修正幅は前回調査比。

売上高

(前年度比、前年同期比、%)

	20年度 (計画)			21年度 (計画)			上期	下期
	修正率	上期	下期	修正率	上期	下期		
道南	▲ 7.3	1.2	▲ 13.0	▲ 1.7	2.6	3.0	4.7	1.6
製造業	▲ 2.3	2.1	▲ 4.6	▲ 0.2	3.7	2.8	2.9	2.8
非製造業	▲ 9.5	0.8	▲ 16.8	▲ 2.4	2.1	3.1	5.6	1.0
全道	▲ 5.1	▲ 0.2	▲ 8.1	▲ 2.2	▲ 0.1	1.3	2.7	0.0
全国	▲ 8.2	0.4	▲ 12.8	▲ 3.7	0.4	2.4	3.9	1.0

経常利益

(前年度比、前年同期比、%)

	20年度 (計画)			21年度 (計画)			上期	下期
	修正率	上期	下期	修正率	上期	下期		
道南	▲ 70.1	▲ 7.5	▲ 92.5	▲ 52.5	▲ 4.3	2.1倍	5.6倍	64.1
製造業	▲ 70.9	▲ 26.2	▲ 57.6	▲ 75.1	▲ 35.4	83.0	50.4	2.0倍
非製造業	▲ 69.8	0.8	▲ 98.1	▲ 40.8	7.0	2.2倍	19.8倍	56.2
全道	▲ 57.0	13.8	▲ 82.9	▲ 26.0	24.4	44.9	2.5倍	17.0
全国	▲ 30.3	7.6	▲ 42.6	▲ 15.2	13.4	8.6	10.9	6.7

売上高経常利益率

(%、%ポイント)

	20年度 (計画)		21年度 (計画)
	修正幅		
道南	0.89	▲ 0.08	1.79
製造業	0.67	▲ 0.26	1.19
非製造業	0.99	0.00	2.07
全道	1.28	0.16	1.83
全国	3.97	0.27	4.21

4. 設備投資

— 設備投資額（含む土地投資額）の全道は電気・ガスを除くベース。修正率は前回調査比。

	20年度 (計画)	21年度 (計画)	
		修正率	
道 南	▲ 16.1	9.4	1.7
製造業	45.6	3.8	18.9
非製造業	▲ 43.8	16.7	▲ 18.2
全 道	▲ 13.0	▲ 2.8	▲ 4.7
全 国	▲ 5.5	▲ 1.6	0.5

	20年度 (計画)	21年度 (計画)	
		修正率	
道 南	93.4	80.3	▲ 42.8
製造業	—	0.0	▲ 100.0
非製造業	89.8	83.1	▲ 41.7
全 国	4.8	10.2	▲ 19.1

	20年3月	6月	9月	12月	21年3月		6月までの予測	
					変化幅		変化幅	
道 南	0	7	6	3	(3) 5	2	1	▲ 4
製造業	▲ 6	3	3	0	(0) 6	6	▲ 3	▲ 9
非製造業	3	10	9	4	(5) 6	2	5	▲ 1
全 道	▲ 1	4	4	0	(0) 2	2	▲ 2	▲ 4
全 国	▲ 1	8	8	6	(4) 4	▲ 2	2	▲ 2

— ()内は前回調査時予測

5. 雇用

	20年3月	6月	9月	12月	21年3月		6月までの予測	
					変化幅		変化幅	
道 南	▲ 29	▲ 2	▲ 7	▲ 20	(▲18) ▲ 14	6	▲ 18	▲ 4
製造業	▲ 36	▲ 3	▲ 9	▲ 15	(▲15) ▲ 16	▲ 1	▲ 28	▲ 12
非製造業	▲ 27	▲ 2	▲ 5	▲ 22	(▲19) ▲ 13	9	▲ 14	▲ 1
全 道	▲ 37	▲ 19	▲ 20	▲ 26	(▲29) ▲ 22	4	▲ 30	▲ 8
全 国	▲ 28	▲ 6	▲ 6	▲ 10	(▲13) ▲ 12	▲ 2	▲ 16	▲ 4

— ()内は前回調査時予測

6. 企業金融

資金繰り判断D.I.（「楽である」-「苦しい」）

(%ポイント)

	20年3月	6月	9月	12月	21年3月	
					変化幅	
道南	1	▲ 8	▲ 6	0	▲ 2	▲ 2
製造業	0	0	▲ 4	0	3	3
非製造業	2	▲ 11	▲ 7	0	▲ 5	▲ 5
全道	11	3	6	8	9	1
全国	13	3	5	7	9	2

金融機関の貸出態度判断D.I.（「緩い」-「厳しい」）

(%ポイント)

	20年3月	6月	9月	12月	21年3月	
					変化幅	
道南	12	23	20	20	19	▲ 1
製造業	13	24	14	10	7	▲ 3
非製造業	12	23	22	23	24	1
全道	23	24	24	21	21	0
全国	20	19	19	18	18	0

借入金利水準判断D.I.（「上昇」-「低下」）

(%ポイント)

	20年3月	6月	9月	12月	21年3月		6月までの予測	
					変化幅		変化幅	
道南	▲ 1	▲ 8	▲ 4	0	(▲ 1) ▲ 1	▲ 1	1	2
製造業	▲ 4	▲ 7	4	7	(0) 4	▲ 3	3	▲ 1
非製造業	0	▲ 9	▲ 7	▲ 3	(▲ 2) ▲ 3	0	0	3
全道	0	▲ 6	▲ 7	▲ 4	(2) ▲ 3	1	3	6
全国	▲ 1	▲ 3	▲ 3	▲ 2	(3) ▲ 1	1	5	6

— ()内は前回調査時予測

<本件に関するお問い合わせ先>

日本銀行函館支店 総務課長

TEL 0138-27-1162

ホームページアドレス <https://www3.boj.or.jp/hakodate/>