

短観（2023年9月）

道南地域「企業短期経済観測調査」結果

調査対象企業数:107社
回答企業数:106社(製造業31社、非製造業75社)
回答期間:2023年8月29日～9月29日

1. 業況判断

業況判断D.I.（「良い」-「悪い」）

(%ポイント)

	22年9月	12月	23年3月	6月	9月		12月までの予測	
					()	変化幅	()	変化幅
道南(106)	3	9	6	18	(18) 17	▲ 1	13	▲ 4
製造業(31)	0	0	▲ 6	0	(13) 3	3	▲ 3	▲ 6
食料品(12)	15	15	7	15	(23) 17	2	0	▲ 17
機械(8)	▲ 38	▲ 25	▲ 12	▲ 13	(0) 0	13	▲ 25	▲ 25
非製造業(75)	4	12	11	25	(20) 23	▲ 2	19	▲ 4
建設(16)	▲ 6	▲ 19	▲ 7	▲ 7	(▲13) ▲ 18	▲ 11	▲ 7	11
卸売(19)	21	47	37	42	(37) 37	▲ 5	37	0
小売(12)	0	9	9	17	(8) 17	0	8	▲ 9
運輸・郵便(10)	▲ 10	▲ 10	0	40	(30) 30	▲ 10	20	▲ 10
宿泊・飲食サービス(11)	9	27	9	27	(36) 46	19	27	▲ 19
全道	3	5	7	8	(6) 10	2	5	▲ 5
製造業	▲ 6	2	▲ 6	▲ 9	(▲ 1) ▲ 3	6	0	3
非製造業	5	5	11	13	(8) 13	0	7	▲ 6
全国	3	6	5	8	(7) 10	2	8	▲ 2
製造業	0	2	▲ 4	▲ 1	(2) 0	1	2	2
非製造業	5	10	12	14	(10) 16	2	11	▲ 5

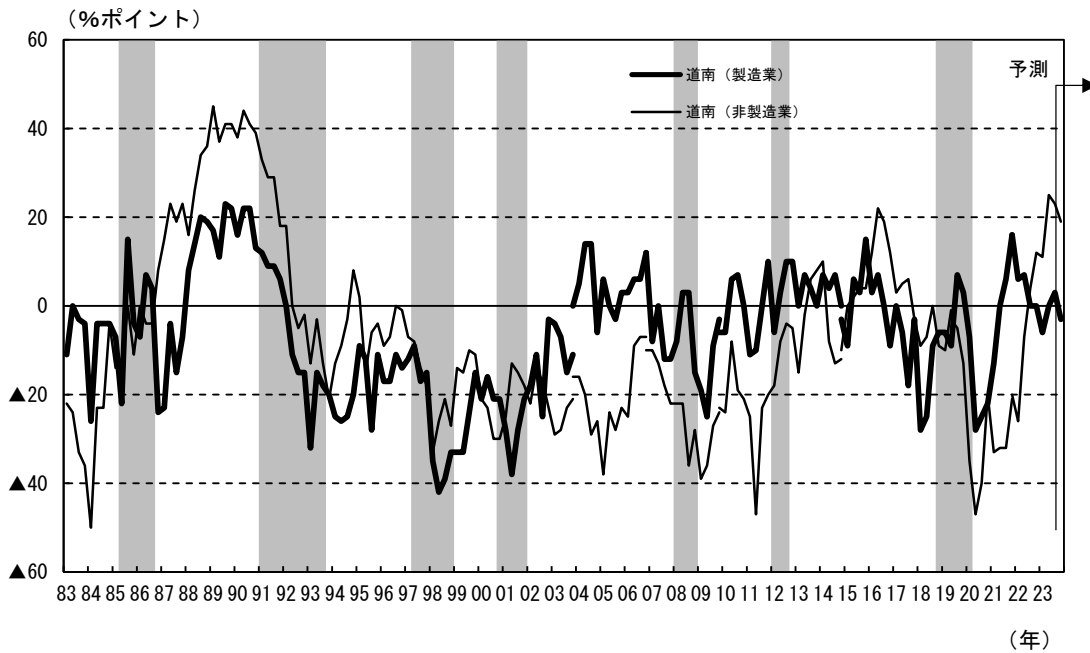
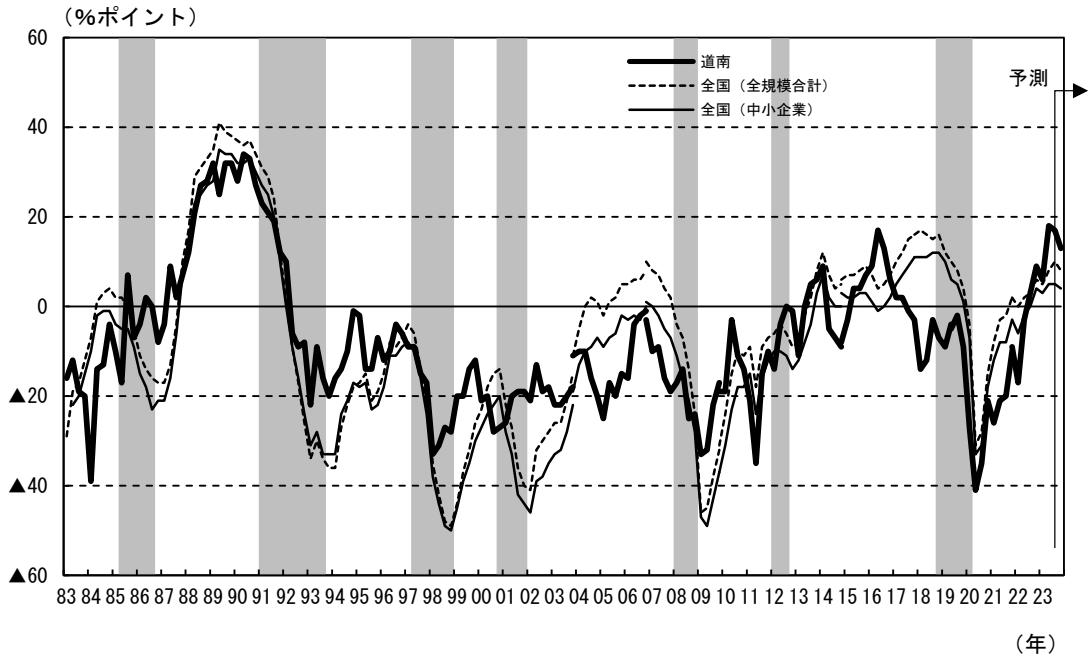
— 業種()内は、今回調査の回答企業数
— D.I.()内は、前回調査時予測

道南の選択肢別社数構成比

(%)

	23年6月			9月			12月までの予測		
	良い	さほど 良くない	悪い	良い	さほど 良くない	悪い	良い	さほど 良くない	悪い
全産業	27	64	9	30	57	13	25	63	12
製造業	16	68	16	19	65	16	16	65	19
非製造業	32	61	7	35	53	12	28	63	9

<参考>業況判断D.I.の推移



- シャドローは、景気後退期（内閣府調べ）。
- 04年3月調査から調査対象企業等の見直しを行ったことから、03年12月調査以前と04年3月調査以降の計数は連続しない（03年12月調査については、新ベースによる再集計結果を併記）。
- 07年3月調査から調査対象企業等の見直しを行ったことから、06年12月調査以前と07年3月調査以降の計数は連続しない（06年12月調査については、新ベースによる再集計結果を併記）。
- 10年3月調査から調査対象企業等の見直しを行ったことから、09年12月調査以前と10年3月調査以降の計数は連続しない（09年12月調査については、新ベースによる再集計結果を併記）。
- 15年3月調査から調査対象企業等の見直しを行ったことから、14年12月調査以前と15年3月調査以降の計数は連続しない（14年12月調査については、新ベースによる再集計結果を併記）。
- 18年3月調査から調査対象企業等の見直しを行ったことから、全国（全規模合計・中小企業）の17年12月調査以前と18年3月調査以降の計数は連続しない（17年12月調査については、新ベースによる再集計結果を併記）。
- 19年6月調査から調査対象企業等の見直しを行ったことから、道南の19年3月調査以前と6月調査以降の計数は連続しない。
- 22年3月調査から調査対象企業等の見直しを行ったことから、21年12月調査以前と22年3月調査以降の計数は連続しない（21年12月調査については、新ベースによる再集計結果を併記）。

2. 需給・在庫・価格

製商品・サービス需給判断D.I. (「需要超過」-「供給超過」)

(%ポイント)

	22年9月	12月	23年3月	6月	9月		12月までの予測	
						変化幅		変化幅
道 南	▲ 10	▲ 18	▲ 19	▲ 14	(▲13) ▲ 12	2	▲ 18	▲ 6
製造業	▲ 4	▲ 16	▲ 25	▲ 22	(▲19) ▲ 23	▲ 1	▲ 23	0
非製造業	▲ 14	▲ 19	▲ 16	▲ 11	(▲11) ▲ 8	3	▲ 17	▲ 9

— ()内は前回調査時予測

製商品在庫水準判断D.I.(製造業) (「過大～やや多め」-「やや少なめ～不足」)

(%ポイント)

	22年9月	12月	23年3月	6月	9月	
						変化幅
道 南	7	10	16	13	23	10

販売価格判断D.I.(「上昇」-「下落」)

(%ポイント)

	22年9月	12月	23年3月	6月	9月		12月までの予測	
						変化幅		変化幅
道 南	36	39	40	46	(43) 43	▲ 3	38	▲ 5
製造業	38	41	41	41	(35) 27	▲ 14	27	0
非製造業	36	38	40	50	(47) 49	▲ 1	42	▲ 7

— ()内は前回調査時予測

仕入価格判断D.I.(「上昇」-「下落」)

(%ポイント)

	22年9月	12月	23年3月	6月	9月		12月までの予測	
						変化幅		変化幅
道 南	70	66	69	70	(70) 70	0	66	▲ 4
製造業	72	69	69	72	(66) 63	▲ 9	67	4
非製造業	70	66	69	69	(72) 72	3	65	▲ 7

— ()内は前回調査時予測

3. 売上高・収益計画

- 全道は電気・ガスを除くベース。
- 修正率・修正幅は前回調査比。

売上高

(前年度比、前年同期比、%)

	22年度 (実績)	23年度 (計画)	修正率		修正率		修正率	
			修正率	上期	修正率	下期	修正率	
道南	8.3	1.7	▲ 1.0	1.5	0.0	1.9	▲ 2.0	
製造業	8.2	3.0	▲ 0.6	▲ 0.8	0.3	7.0	▲ 1.5	
非製造業	8.3	1.1	▲ 1.3	2.8	▲ 0.2	▲ 0.5	▲ 2.2	
全道	5.1	3.8	0.0	4.8	▲ 0.1	2.9	0.2	
全国	8.7	1.9	0.1	2.5	0.1	1.4	0.1	

経常利益

(前年度比、前年同期比、%)

	22年度 (実績)	23年度 (計画)	修正率		修正率		修正率	
			修正率	上期	修正率	下期	修正率	
道南	36.6	▲ 14.0	▲ 0.9	▲ 39.9	▲ 1.4	7.2	▲ 0.6	
製造業	32.1	▲ 31.3	2.5	▲ 84.2	▲ 3.6	39.9	3.5	
非製造業	39.2	▲ 4.8	▲ 2.1	▲ 4.8	▲ 1.1	▲ 4.8	▲ 2.7	
全道	▲ 4.4	2.2	6.1	▲ 3.2	19.4	7.9	▲ 3.9	
全国	16.2	▲ 2.7	3.3	▲ 3.8	7.0	▲ 1.5	▲ 0.4	

売上高経常利益率

(%、%ポイント)

	22年度 (実績)	23年度 (計画)	修正幅
			修正幅
道南	2.97	2.56	0.01
製造業	3.09	2.07	0.06
非製造業	2.92	2.81	▲ 0.02
全道	2.91	2.87	0.17
全国	6.64	6.35	0.20

4. 設備投資

- 設備投資額（含む土地投資額）の全道は電気・ガスを除くベース。
- 修正率は前回調査比。

設備投資額(含む土地投資額) (前年度比、%)

	22年度 (実績)	23年度 (計画)	修正率
道南	▲ 6.5	▲ 19.3	▲ 3.2
製造業	▲ 4.2	▲ 16.3	▲ 7.5
非製造業	▲ 7.3	▲ 20.3	▲ 1.4
全道	11.3	0.8	▲ 0.3
全国	9.2	13.0	1.0

土地投資額 (前年度比、%)

	22年度 (実績)	23年度 (計画)	修正率
道南	▲ 48.6	▲ 97.4	▲ 71.4
製造業	▲ 82.5	▲ 100.0	-
非製造業	▲ 45.8	▲ 97.3	▲ 71.4
全国	37.7	▲ 13.2	5.6

生産・営業用設備判断D.I. (「過剰」-「不足」)

(%ポイント)

	22年9月	12月	23年3月	6月	9月		12月までの予測	
						変化幅		変化幅
道南	▲ 3	▲ 2	▲ 2	▲ 3	(▲ 5) ▲ 6	▲ 3	▲ 6	0
製造業	▲ 13	▲ 10	0	0	() ▲ 3	▲ 3	▲ 6	▲ 3
非製造業	1	0	▲ 4	▲ 4	(▲ 8) ▲ 7	▲ 3	▲ 5	2
全道	▲ 1	▲ 3	▲ 2	▲ 3	(▲ 6) ▲ 3	0	▲ 6	▲ 3
全国	▲ 1	▲ 2	▲ 1	▲ 1	(▲ 4) ▲ 1	0	▲ 3	▲ 2

— ()内は前回調査時予測

5. 雇用

雇用人員判断D.I. (「過剰」-「不足」)

(%ポイント)

	22年9月	12月	23年3月	6月	9月		12月までの予測	
						変化幅		変化幅
道南	▲ 39	▲ 43	▲ 40	▲ 41	(▲ 47) ▲ 37	4	▲ 42	▲ 5
製造業	▲ 25	▲ 28	▲ 22	▲ 16	(▲ 19) ▲ 16	0	▲ 27	▲ 11
非製造業	▲ 46	▲ 50	▲ 48	▲ 52	(▲ 60) ▲ 45	7	▲ 48	▲ 3
全道	▲ 43	▲ 45	▲ 44	▲ 46	(▲ 54) ▲ 45	1	▲ 50	▲ 5
全国	▲ 28	▲ 31	▲ 32	▲ 32	(▲ 35) ▲ 33	▲ 1	▲ 37	▲ 4

— ()内は前回調査時予測

6. 企業金融

資金繰り判断D.I.（「楽である」-「苦しい」）

(%ポイント)

	22年9月	12月	23年3月	6月	9月	
					9月	変化幅
道南	2	0	4	9	8	▲1
製造業	0	0	▲3	3	0	▲3
非製造業	2	0	7	11	11	0
全道	10	10	10	12	12	0
全国	11	10	9	11	11	0

金融機関の貸出態度判断D.I.（「緩い」-「厳しい」）

(%ポイント)

	22年9月	12月	23年3月	6月	9月	
					9月	変化幅
道南	15	14	12	17	15	▲2
製造業	4	4	▲4	4	8	4
非製造業	19	18	18	22	17	▲5
全道	17	17	18	19	18	▲1
全国	17	16	16	16	16	0

借入金利水準判断D.I.（「上昇」-「低下」）

(%ポイント)

	22年9月	12月	23年3月	6月	9月		12月までの予測	
					9月	変化幅	12月までの予測	変化幅
道南	11	7	15	12	(16) 9	▲3	16	7
製造業	15	15	19	14	(4) 8	▲6	12	4
非製造業	9	3	13	10	(21) 9	▲1	18	9
全道	6	5	12	9	(20) 10	1	21	11
全国	6	8	14	10	(19) 14	4	24	10

— ()内は前回調査時予測

<本件に関するお問い合わせ先>

日本銀行函館支店 総務課長

TEL 0138-27-1162

ホームページアドレス <https://www3.boj.or.jp/hakodate/>