

## 企業短期経済観測調査結果の概要（2021年3月）

### — 中国地区および広島県 —

1. 回答期間 2月25日～3月31日

2. 調査対象企業数および回答状況

(社数)

	調査先数	回答企業数（回答率）		
		製造業	非製造業	
中国	772	770 (99.7%)	350	420
広島	224	224 (100.0%)	110	114
全国	9,478	— (99.0%)	—	—

3. 事業計画の前提となっている想定為替レート（全産業）

(円/ドル)

	20年度			21年度		
	20/9月	12月	21/3月調査	20/9月	12月	21/3月調査
中国	107.12	106.47	106.30	—	—	105.97
広島	107.41	106.80	106.43	—	—	106.08
全国	107.34	106.79	106.66	—	—	106.07

4. 注意事項

- (1) 回答率＝業況判断の有効回答社数／調査対象企業数×100
- (2) 判断項目において、「最近」は回答時点を、「先行き」は3か月後を示す。  
「最近」の変化幅は、前回調査の「最近」との対比。  
「先行き」の変化幅は、今回調査の「最近」との対比。

なお、判断項目については、調査対象企業からの回答（「1、2、3」）を以下のように算出される「D.I.」（ディフュージョン・インデックス＜Diffusion Index＞）という指標に加工・集計。

D.I.（%ポイント）

＝「第1選択肢の回答社数構成比（%）」－「第3選択肢の回答社数構成比（%）」

—— 例えば、「業況判断D.I.」は、「1.良い」「2.さほど良くない」「3.悪い」のうち、「1.良い」の回答社数構成比から「3.悪い」の回答社数構成比を引いて算出。

- (3) 規模区分については、大企業（資本金10億円以上）、中堅企業（同1億円以上10億円未満）、中小企業（同2千万円以上1億円未満）に区分。
- (4) 年度計画計数（売上高、経常利益、設備投資額等）については、調査対象企業から回答が得られなかった場合、欠測値補完を行った計数を使用。

本資料はホームページにも掲載しています。  
URL <https://www3.boj.or.jp/hiroshima/>  
E-mail [hiroshima@boj.or.jp](mailto:hiroshima@boj.or.jp)

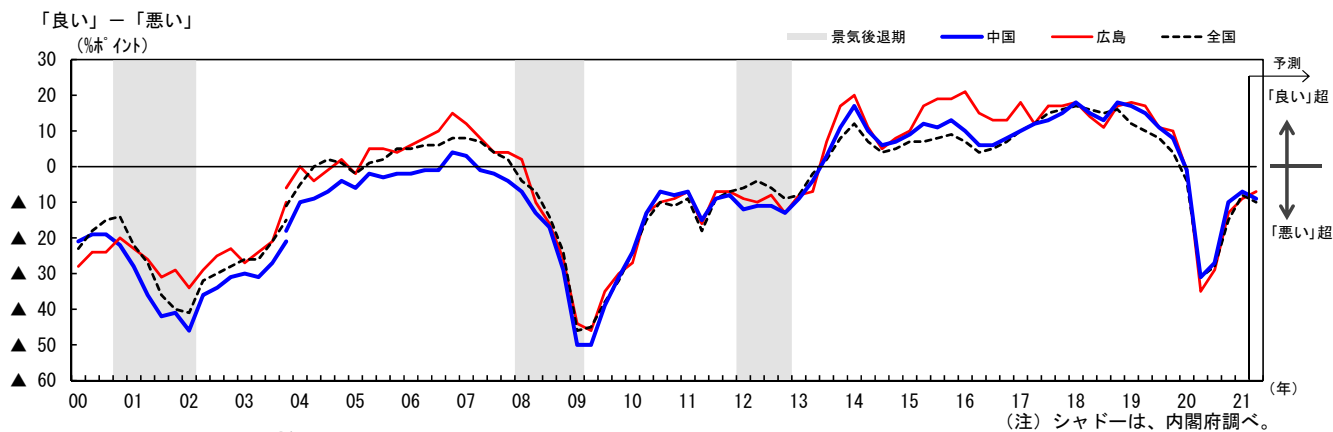
# 1. 業況判断

## ▽業況判断D. I.

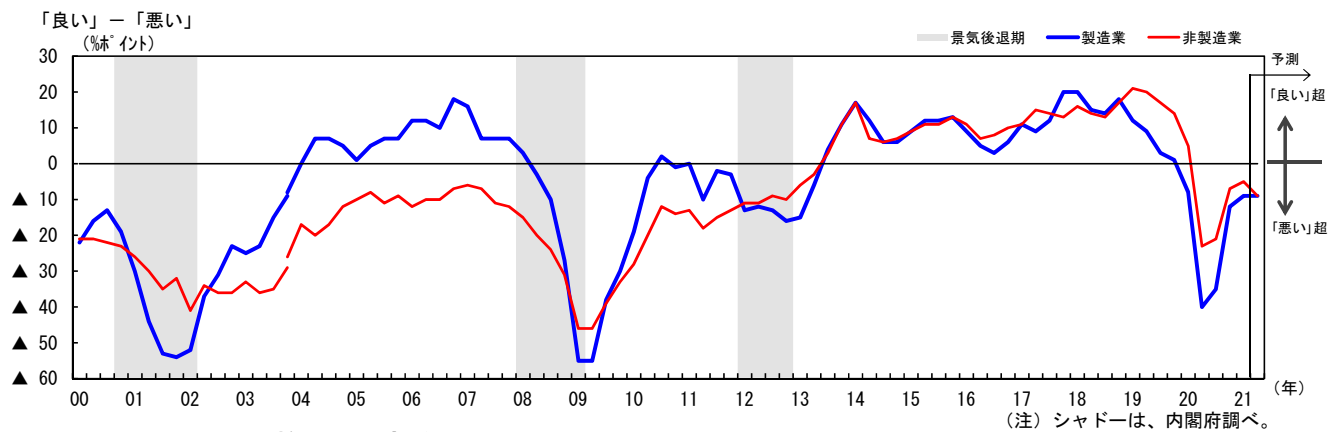
(「良い」－「悪い」、%、%ポイント、( )内は前回調査時予測)

			20/3月	6月	9月	12月	21/3月調査				
							最近		先行き		
								変化幅		変化幅	
中 国	全産業	D. I. 1	▲ 1	▲ 31	▲ 27	▲ 10	( ▲ 14 )	▲ 7	3	▲ 9	▲ 2
		良い 2	18	12	12	16	( 11 )	18	2	12	▲ 6
		さほど良くない 3	63	45	49	58	( 64 )	57	▲ 1	67	10
		悪い 4	19	43	39	26	( 25 )	25	▲ 1	21	▲ 4
	製造業	D. I. 5	▲ 8	▲ 40	▲ 35	▲ 12	( ▲ 15 )	▲ 9	3	▲ 9	0
		良い 6	14	8	8	14	( 10 )	16	2	13	▲ 3
		さほど良くない 7	64	44	49	60	( 65 )	59	▲ 1	65	6
		悪い 8	22	48	43	26	( 25 )	25	▲ 1	22	▲ 3
	非製造業	D. I. 9	5	▲ 23	▲ 21	▲ 7	( ▲ 13 )	▲ 5	2	▲ 9	▲ 4
		良い 10	21	16	15	18	( 12 )	20	2	11	▲ 9
		さほど良くない 11	63	45	49	57	( 63 )	55	▲ 2	69	14
		悪い 12	16	39	36	25	( 25 )	25	0	20	▲ 5
広 島	全産業	D. I. 13	▲ 1	▲ 35	▲ 29	▲ 13	( ▲ 15 )	▲ 9	4	▲ 7	2
		良い 14	18	12	12	14	( 12 )	18	4	13	▲ 5
		さほど良くない 15	63	41	47	59	( 61 )	55	▲ 4	67	12
		悪い 16	19	47	41	27	( 27 )	27	0	20	▲ 7
	製造業	D. I. 17	▲ 8	▲ 45	▲ 34	▲ 16	( ▲ 20 )	▲ 14	2	▲ 10	4
		良い 18	14	8	9	14	( 11 )	16	2	12	▲ 4
		さほど良くない 19	64	39	48	56	( 58 )	54	▲ 2	66	12
		悪い 20	22	53	43	30	( 31 )	30	0	22	▲ 8
	非製造業	D. I. 21	5	▲ 25	▲ 24	▲ 10	( ▲ 9 )	▲ 5	5	▲ 4	1
		良い 22	22	16	15	15	( 14 )	19	4	14	▲ 5
		さほど良くない 23	61	43	46	60	( 63 )	57	▲ 3	68	11
		悪い 24	17	41	39	25	( 23 )	24	▲ 1	18	▲ 6
全 国	全産業	D. I. 25	▲ 4	▲ 31	▲ 28	▲ 15	( ▲ 18 )	▲ 8	7	▲ 10	▲ 2
	製造業	” 26	▲ 12	▲ 39	▲ 37	▲ 20	( ▲ 19 )	▲ 6	14	▲ 7	▲ 1
	非製造業	” 27	1	▲ 25	▲ 21	▲ 11	( ▲ 16 )	▲ 9	2	▲ 12	▲ 3

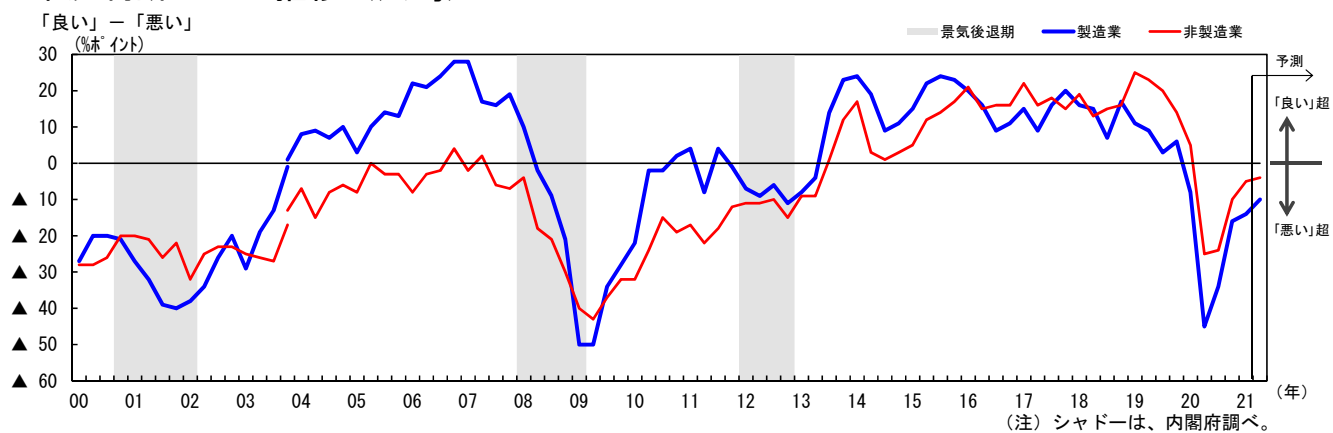
### ▽業況判断D. I. の推移（全産業）



### ▽業況判断D. I. の推移（中国）



### ▽業況判断D. I. の推移（広島）



#### 【参考】企業規模別業況判断D. I.（全産業）

（「良い」－「悪い」、%ポイント、（ ）内は前回調査時予測）

		20/3月	6月	9月	12月	21/3月調査			
						最近		先行き	
							変化幅		変化幅
中国	大企業	▲ 8	▲ 29	▲ 30	▲ 18	( ▲ 13 ) ▲ 9	9	▲ 1	8
	中堅企業	▲ 3	▲ 34	▲ 30	▲ 12	( ▲ 13 ) ▲ 7	5	▲ 8	▲ 1
	中小企業	3	▲ 27	▲ 23	▲ 6	( ▲ 12 ) ▲ 4	2	▲ 11	▲ 7
広島	大企業	▲ 14	▲ 33	▲ 26	▲ 18	( ▲ 14 ) ▲ 12	6	▲ 3	9
	中堅企業	0	▲ 38	▲ 33	▲ 13	( ▲ 10 ) ▲ 8	5	▲ 5	3
	中小企業	2	▲ 34	▲ 29	▲ 11	( ▲ 17 ) ▲ 8	3	▲ 10	▲ 2
全国	大企業	0	▲ 26	▲ 21	▲ 8	( ▲ 7 ) 2	10	2	0
	中堅企業	▲ 3	▲ 30	▲ 28	▲ 15	( ▲ 18 ) ▲ 8	7	▲ 9	▲ 1
	中小企業	▲ 7	▲ 33	▲ 31	▲ 18	( ▲ 23 ) ▲ 12	6	▲ 15	▲ 3

▽業種別業況判断D. I. (中国)

(「良い」－「悪い」、%ポイント、( )内は前回調査時予測)

	有効 回答 社数	20/3月	6月	9月	12月	21/3月調査				
						最近		先行き	変化幅	
						( )	▲		▲	▲
製造業	1	350	▲ 8	▲ 40	▲ 35	▲ 12	( ▲ 15 ) ▲ 9	3	▲ 9	0
うち										
繊維	2	23	▲ 26	▲ 52	▲ 39	▲ 39	( ▲ 48 ) ▲ 34	5	▲ 39	▲ 5
木材・木製品	3	16	19	▲ 38	▲ 25	6	( ▲ 7 ) 13	7	▲ 6	▲ 19
紙・パルプ	4	7	▲ 15	▲ 57	▲ 43	▲ 29	( ▲ 14 ) ▲ 14	15	▲ 29	▲ 15
化学	5	36	▲ 2	▲ 16	▲ 28	3	( ▲ 8 ) 17	14	17	0
石油・石炭製品	6	11	▲ 27	▲ 27	▲ 27	▲ 18	( ▲ 18 ) ▲ 9	9	▲ 18	▲ 9
窯業・土石製品	7	23	0	▲ 13	▲ 17	0	( ▲ 4 ) ▲ 4	▲ 4	▲ 17	▲ 13
鉄鋼	8	25	▲ 30	▲ 61	▲ 61	▲ 38	( ▲ 38 ) ▲ 32	6	▲ 32	0
非鉄金属	9	12	▲ 33	▲ 83	▲ 75	▲ 58	( ▲ 50 ) ▲ 34	24	0	34
食料品	10	38	▲ 7	▲ 37	▲ 34	▲ 3	( ▲ 5 ) ▲ 13	▲ 10	▲ 10	3
金属製品	11	18	27	▲ 22	▲ 27	5	( ▲ 11 ) 11	6	6	▲ 5
はん用・生産用・業務用機械	12	43	4	▲ 29	▲ 27	▲ 9	( 2 ) ▲ 3	6	5	8
電気機械	13	29	▲ 31	▲ 42	▲ 34	▲ 7	( ▲ 7 ) ▲ 7	0	▲ 10	▲ 3
自動車	14	21	4	▲ 90	▲ 61	▲ 19	( ▲ 19 ) 0	19	9	9
造船・重機、その他輸送用機械	15	23	▲ 9	▲ 26	▲ 26	▲ 13	( ▲ 35 ) ▲ 35	▲ 22	▲ 26	9
その他製造業	16	25	▲ 16	▲ 48	▲ 20	▲ 12	( ▲ 8 ) ▲ 8	4	▲ 12	▲ 4
素材業種	17	153	▲ 13	▲ 39	▲ 38	▲ 19	( ▲ 23 ) ▲ 9	10	▲ 13	▲ 4
加工業種	18	197	▲ 5	▲ 39	▲ 32	▲ 8	( ▲ 9 ) ▲ 8	0	▲ 5	3
大企業	19	77	▲ 9	▲ 35	▲ 40	▲ 23	( ▲ 17 ) ▲ 12	11	▲ 3	9
中堅企業	20	86	▲ 8	▲ 33	▲ 28	▲ 7	( ▲ 12 ) ▲ 3	4	▲ 7	▲ 4
中小企業	21	175	▲ 7	▲ 42	▲ 35	▲ 12	( ▲ 17 ) ▲ 12	0	▲ 13	▲ 1
非製造業	22	420	5	▲ 23	▲ 21	▲ 7	( ▲ 13 ) ▲ 5	2	▲ 9	▲ 4
うち										
建設	23	93	30	19	20	25	( 0 ) 30	5	5	▲ 25
不動産	24	20	▲ 5	▲ 28	▲ 15	0	( ▲ 5 ) ▲ 5	▲ 5	▲ 5	0
物品賃貸	25	15	47	▲ 7	▲ 14	0	( 7 ) ▲ 26	▲ 26	0	26
卸売	26	54	2	▲ 28	▲ 40	▲ 24	( ▲ 10 ) ▲ 5	19	2	7
小売	27	65	▲ 17	▲ 35	▲ 27	▲ 18	( ▲ 18 ) ▲ 17	1	▲ 21	▲ 4
運輸・郵便	28	43	▲ 16	▲ 62	▲ 63	▲ 46	( ▲ 38 ) ▲ 39	7	▲ 38	1
情報通信	29	21	0	▲ 17	▲ 5	9	( 5 ) 19	10	9	▲ 10
電気・ガス	30	13	7	▲ 30	▲ 46	▲ 23	( ▲ 23 ) ▲ 7	16	▲ 15	▲ 8
対事業所サービス	31	33	33	15	12	12	( 0 ) 27	15	15	▲ 12
対個人サービス	32	23	9	▲ 55	▲ 41	▲ 26	( ▲ 34 ) ▲ 22	4	▲ 21	1
宿泊・飲食サービス	33	33	▲ 33	▲ 91	▲ 67	▲ 6	( ▲ 33 ) ▲ 61	▲ 55	▲ 33	28
鉱業・採石業・砂利採取業	34	7	43	15	▲ 14	▲ 14	( 14 ) 14	28	▲ 14	▲ 28
大企業	35	32	▲ 7	▲ 15	▲ 7	▲ 6	( ▲ 3 ) ▲ 3	3	3	6
中堅企業	36	107	1	▲ 34	▲ 31	▲ 16	( ▲ 15 ) ▲ 10	6	▲ 8	2
中小企業	37	262	10	▲ 17	▲ 16	▲ 3	( ▲ 10 ) 1	4	▲ 9	▲ 10

▽業種別業況判断D. I. (広島)

(「良い」－「悪い」、%ポイント、( )内は前回調査時予測)

	有効 回答 社数	20/3月	6月	9月	12月	21/3月調査				
						最近		先行き	変化幅	
						( )	( )		( )	( )
製造業	110	▲ 8	▲ 45	▲ 34	▲ 16	( ▲ 20 )	▲ 14	2	▲ 10	4
うち										
繊維	8	▲ 50	▲ 88	▲ 63	▲ 63	( ▲ 75 )	▲ 75	▲ 12	▲ 63	12
木材・木製品	8	25	▲ 38	▲ 38	0	( 0 )	12	12	▲ 13	▲ 25
紙・パルプ	1	—	—	—	—	( — )	—	—	—	—
化学	7	15	29	29	43	( 29 )	43	0	43	0
石油・石炭製品	2	—	—	—	—	( — )	—	—	—	—
窯業・土石製品	3	33	33	33	33	( 33 )	33	0	33	0
鉄鋼	5	▲ 17	▲ 83	▲ 67	▲ 33	( ▲ 33 )	▲ 20	13	▲ 20	0
非鉄金属	3	▲ 100	▲ 100	▲ 100	▲ 100	( ▲ 100 )	▲ 100	0	0	100
食料品	11	0	▲ 45	▲ 36	0	( ▲ 9 )	▲ 9	▲ 9	0	9
金属製品	6	0	▲ 33	▲ 33	▲ 16	( ▲ 17 )	▲ 16	0	▲ 17	▲ 1
はん用・生産用・業務用機械	14	0	▲ 29	▲ 22	▲ 7	( ▲ 7 )	▲ 8	▲ 1	▲ 14	▲ 6
電気機械	10	▲ 20	▲ 50	▲ 40	▲ 40	( ▲ 20 )	▲ 10	30	▲ 10	0
自動車	11	9	▲ 100	▲ 64	▲ 18	( ▲ 18 )	18	36	18	0
造船・重機、その他輸送用機械	12	0	▲ 25	▲ 25	▲ 25	( ▲ 50 )	▲ 58	▲ 33	▲ 42	16
その他製造業	9	▲ 33	▲ 34	▲ 11	0	( 0 )	0	0	0	0
素材業種	37	▲ 11	▲ 45	▲ 37	▲ 19	( ▲ 23 )	▲ 16	3	▲ 10	6
加工業種	73	▲ 6	▲ 45	▲ 32	▲ 15	( ▲ 18 )	▲ 13	2	▲ 10	3
大企業	24	▲ 12	▲ 34	▲ 32	▲ 16	( ▲ 8 )	▲ 4	12	0	4
中堅企業	34	▲ 3	▲ 35	▲ 29	▲ 9	( ▲ 9 )	▲ 5	4	▲ 9	▲ 4
中小企業	52	▲ 8	▲ 55	▲ 38	▲ 22	( ▲ 32 )	▲ 23	▲ 1	▲ 16	7
非製造業	114	5	▲ 25	▲ 24	▲ 10	( ▲ 9 )	▲ 5	5	▲ 4	1
うち										
建設	23	26	22	13	30	( 9 )	34	4	17	▲ 17
不動産	5	0	▲ 20	▲ 20	0	( 0 )	0	0	0	0
物品賃貸	6	50	▲ 50	▲ 33	▲ 16	( 0 )	▲ 16	0	0	16
卸売	15	▲ 20	▲ 40	▲ 40	▲ 26	( ▲ 14 )	▲ 14	12	7	21
小売	16	▲ 19	▲ 37	▲ 31	▲ 12	( ▲ 19 )	▲ 25	▲ 13	▲ 6	19
運輸・郵便	13	▲ 7	▲ 64	▲ 62	▲ 38	( ▲ 23 )	▲ 38	0	▲ 38	0
情報通信	6	13	▲ 13	0	0	( 14 )	17	17	17	0
電気・ガス	6	20	▲ 20	▲ 40	▲ 17	( ▲ 17 )	▲ 17	0	▲ 33	▲ 16
対事業所サービス	10	20	10	0	0	( 0 )	20	20	0	▲ 20
対個人サービス	9	11	▲ 67	▲ 45	▲ 33	( ▲ 44 )	▲ 11	22	▲ 22	▲ 11
宿泊・飲食サービス	4	▲ 75	▲ 100	▲ 75	▲ 75	( ▲ 25 )	▲ 75	0	▲ 25	50
鉱業・採石業・砂利採取業	1	—	—	—	—	( — )	—	—	—	—
大企業	18	▲ 16	▲ 33	▲ 17	▲ 22	( ▲ 22 )	▲ 22	0	▲ 5	17
中堅企業	27	3	▲ 41	▲ 37	▲ 19	( ▲ 11 )	▲ 11	8	0	11
中小企業	69	10	▲ 19	▲ 21	▲ 4	( ▲ 4 )	3	7	▲ 6	▲ 9

(注) 「—」は有効回答社数が1社または2社のため、非公表としたことを示す。

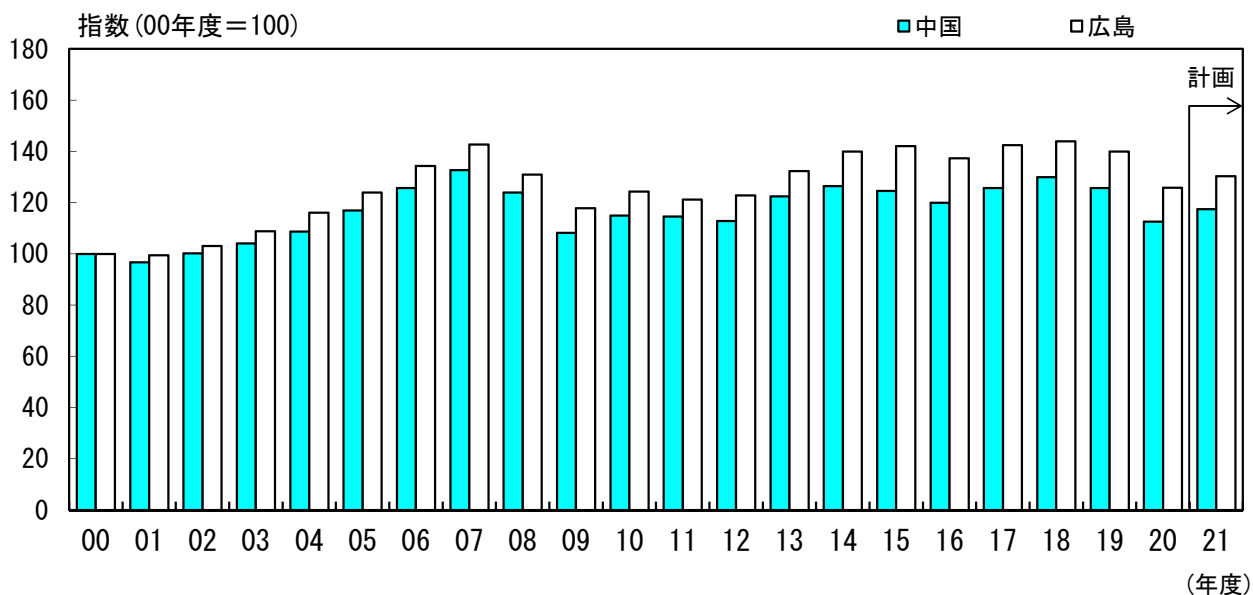
## 2. 売上・収益計画

### ▽売上高

(前年度比：%)

		19年度実績	20年度実績見込み		21年度計画
				修正率	
中国	全産業 1	▲ 3.2	▲10.5	0.6	4.4
	製造業 2	▲ 4.5	▲13.2	0.8	3.4
	大企業 3	▲ 3.5	▲16.6	0.6	5.0
	中堅企業 4	▲ 9.2	▲ 3.4	1.1	▲ 0.7
	中小企業 5	▲ 1.4	▲12.4	1.3	3.0
	非製造業 6	▲ 1.5	▲ 6.9	0.3	5.6
	大企業 7	▲ 1.5	▲ 5.9	0.1	7.6
	中堅企業 8	▲ 1.0	▲ 8.3	0.5	4.2
	中小企業 9	▲ 1.8	▲ 8.4	0.7	0.9
広島	全産業 10	▲ 2.8	▲10.1	0.3	3.6
	製造業 11	▲ 4.4	▲13.0	0.2	0.4
	大企業 12	▲ 4.6	▲14.7	▲ 0.1	0.7
	中堅企業 13	▲ 5.1	▲ 2.7	1.0	▲ 2.8
	中小企業 14	▲ 1.9	▲16.0	1.3	4.8
	非製造業 15	▲ 0.8	▲ 6.7	0.4	7.1
	大企業 16	▲ 1.3	▲ 6.4	0.5	9.2
	中堅企業 17	▲ 0.1	▲ 9.4	0.4	3.4
	中小企業 18	1.2	▲ 6.2	▲ 0.3	▲ 1.9

### ▽売上高（全産業）

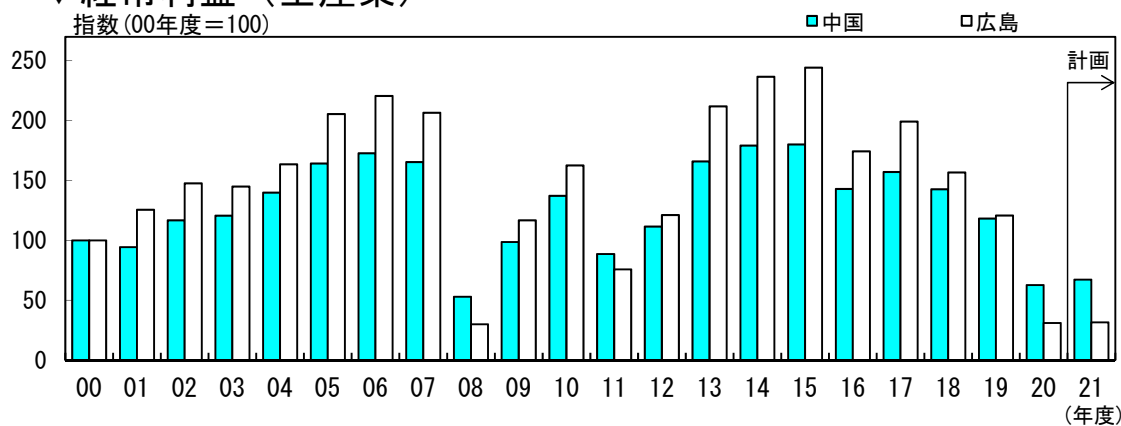


## ▽経常利益

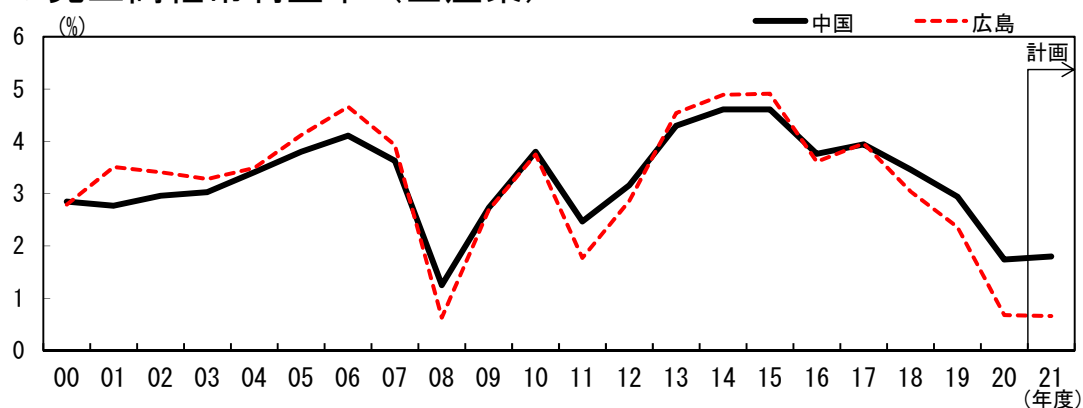
(前年度比：%)

		19年度実績	20年度実績見込み		21年度計画
				修正率	
中国	全産業 1	▲17.2	▲46.9	1.6	7.2
	製造業 2	▲34.3	▲48.9	40.5	7.5
	大企業 3	▲69.1	損失転化	損失縮小	損失縮小
	中堅企業 4	▲9.2	1.1	17.9	▲6.4
	中小企業 5	▲12.6	▲16.2	26.2	3.5
	非製造業 6	6.9	▲45.2	▲17.3	7.0
	大企業 7	9.9	▲52.6	▲34.9	2.1
	中堅企業 8	4.1	▲45.6	19.2	20.8
	中小企業 9	1.8	▲21.7	7.3	2.6
広島	全産業 10	▲23.0	▲74.3	▲21.6	1.6
	製造業 11	▲54.0	損失転化	損失縮小	損失拡大
	大企業 12	▲77.9	損失転化	損失縮小	損失縮小
	中堅企業 13	▲11.5	▲8.0	22.3	▲22.7
	中小企業 14	▲19.6	▲17.8	36.9	▲4.0
	非製造業 15	16.2	▲56.1	▲29.8	9.2
	大企業 16	18.5	▲63.9	▲43.0	10.6
	中堅企業 17	2.1	▲35.7	30.4	10.0
	中小企業 18	20.0	▲29.8	▲2.3	4.0

## ▽経常利益（全産業）



## ▽売上高経常利益率（全産業）



### 3. 設備投資

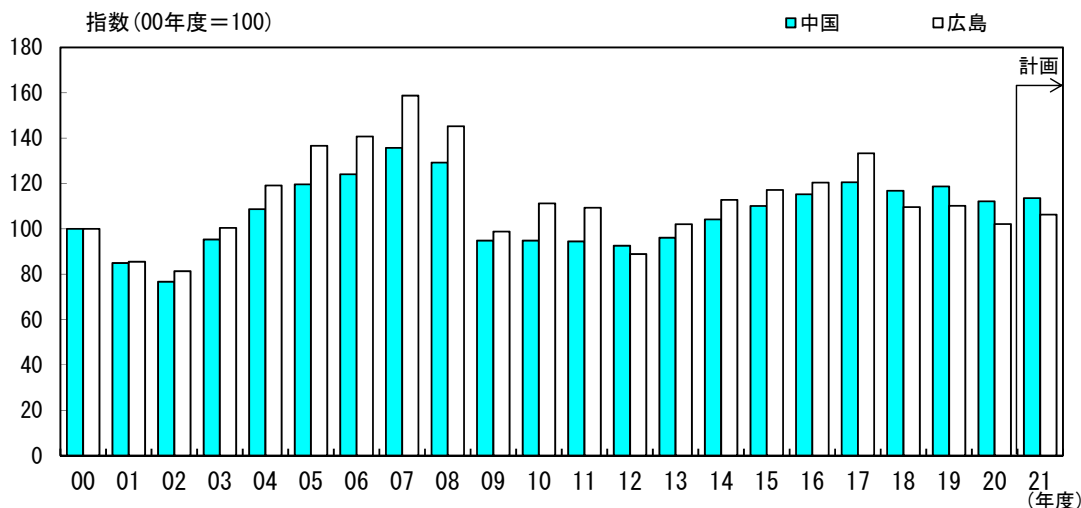
#### ▽設備投資額（含む土地投資額）

（前年度比：％）

		19年度実績	20年度実績見込み		21年度計画
				修正率	
中国	全産業 1	1.6	▲ 5.5	▲ 2.0	1.2
	製造業 2	2.8	▲ 7.9	▲ 3.9	0.7
	大企業 3	2.8	▲ 1.1	▲ 4.9	▲ 0.2
	中堅企業 4	5.2	▲16.8	▲ 3.6	▲ 0.7
	中小企業 5	▲ 3.4	▲32.0	5.9	17.0
	非製造業 6	▲ 0.1	▲ 2.1	0.7	1.8
	大企業 7	0.8	4.4	▲ 1.1	3.2
	中堅企業 8	▲ 2.6	▲10.5	▲ 2.2	▲ 5.4
	中小企業 9	▲ 1.0	▲32.2	38.3	5.4
広島	全産業 10	0.5	▲ 7.3	▲ 3.1	4.1
	製造業 11	▲ 1.1	▲22.4	▲ 7.7	4.4
	大企業 12	6.5	▲17.1	▲ 8.0	▲ 1.2
	中堅企業 13	▲18.8	▲24.6	▲12.5	33.4
	中小企業 14	▲10.8	▲47.9	7.4	▲ 4.5
	非製造業 15	1.7	2.3	▲ 0.8	4.0
	大企業 16	1.0	3.7	▲ 1.1	5.0
	中堅企業 17	▲11.1	8.3	2.2	▲ 4.9
	中小企業 18	112.4	▲45.6	3.4	▲ 0.9

#### ▽設備投資額（含む土地投資額）（全産業）

指数(00年度=100)



#### ▽ソフトウェア・研究開発を含む設備投資額（除く土地投資額）

（前年度比：％）

		19年度実績	20年度実績見込み		21年度計画
				修正率	
中国	全産業 1	0.7	▲ 4.2	▲ 3.2	2.2
	製造業 2	2.1	▲ 6.6	▲ 4.2	1.5
	非製造業 3	▲ 2.0	0.9	▲ 1.1	3.3
広島	全産業 4	0.0	▲ 5.1	▲ 3.9	4.0
	製造業 5	0.8	▲13.2	▲ 6.2	3.0
	非製造業 6	▲ 1.2	5.8	▲ 1.2	5.2



## ▽生産・営業用設備判断D. I.

(「過剰」－「不足」、%ポイント、( )内は前回調査時予測)

		20/3月	6月	9月	12月	21/3月調査				
						最近			先行き	
							変化幅		変化幅	
中国	全産業	▲ 1	11	9	5	( 5 )	4	▲ 1	2	▲ 2
	製造業	6	20	20	11	( 9 )	8	▲ 3	6	▲ 2
	非製造業	▲ 5	2	1	0	( 0 )	1	1	▲ 1	▲ 2
広島	全産業	▲ 1	11	9	6	( 4 )	5	▲ 1	1	▲ 4
	製造業	8	20	18	13	( 13 )	13	0	11	▲ 2
	非製造業	▲ 8	2	0	0	( ▲ 3 )	▲ 2	▲ 2	▲ 7	▲ 5

## 4. 雇用

### ▽雇用人員判断D. I.

(「過剰」－「不足」、%ポイント、( )内は前回調査時予測)

		20/3月	6月	9月	12月	21/3月調査				
						最近			先行き	
							変化幅		変化幅	
中国	全産業	▲ 30	▲ 4	▲ 7	▲ 14	( ▲ 14 )	▲ 11	3	▲ 15	▲ 4
	製造業	▲ 17	14	11	2	( ▲ 1 )	1	▲ 1	▲ 2	▲ 3
	非製造業	▲ 41	▲ 19	▲ 19	▲ 26	( ▲ 25 )	▲ 22	4	▲ 25	▲ 3
広島	全産業	▲ 28	3	▲ 1	▲ 5	( ▲ 8 )	▲ 1	4	▲ 9	▲ 8
	製造業	▲ 17	19	12	9	( 7 )	14	5	5	▲ 9
	非製造業	▲ 38	▲ 14	▲ 12	▲ 19	( ▲ 22 )	▲ 16	3	▲ 22	▲ 6

### ▽新卒採用計画<6月、12月調査のみ>

(前年度比：%)

		19年度 実績	20年度計画		21年度計画	
				修正率		修正率
中国	全産業	—	—	—	—	—
	製造業	—	—	—	—	—
	非製造業	—	—	—	—	—
広島	全産業	—	—	—	—	—
	製造業	—	—	—	—	—
	非製造業	—	—	—	—	—

## 5. 需給・在庫・価格判断（製造業）

### ▽国内での製商品需給判断D. I.

（「需要超過」-「供給超過」、%ポイント、（ ）内は前回調査時予測）

	20/3月	6月	9月	12月	21/3月調査			
					最近		先行き	
					変化幅		変化幅	
中国	▲ 25	▲ 45	▲ 38	▲ 32	( ▲ 32 ) ▲ 23	9	▲ 26	▲ 3
広島	▲ 26	▲ 36	▲ 37	▲ 31	( ▲ 34 ) ▲ 25	6	▲ 25	0

### ▽製商品在庫水準判断D. I.

（「過大」-「不足」、%ポイント）

	20/3月	6月	9月	12月	21/3月調査	
					最近	変化幅
					中国	22
広島	22	27	21	19	13 ▲ 6	

### ▽販売価格判断D. I.

（「上昇」-「下落」、%ポイント、（ ）内は前回調査時予測）

	20/3月	6月	9月	12月	21/3月調査			
					最近		先行き	
					変化幅		変化幅	
中国	▲ 6	▲ 14	▲ 12	▲ 6	( ▲ 4 ) ▲ 2	4	3	5
広島	▲ 8	▲ 13	▲ 12	▲ 4	( ▲ 1 ) 0	4	0	0

### ▽仕入価格判断D. I.

（「上昇」-「下落」、%ポイント、（ ）内は前回調査時予測）

	20/3月	6月	9月	12月	21/3月調査			
					最近		先行き	
					変化幅		変化幅	
中国	12	5	5	10	( 17 ) 26	16	33	7
広島	10	5	▲ 3	9	( 16 ) 21	12	28	7

## 6. 企業金融（全産業）

### ▽資金繰り判断D. I.

（「楽である」-「苦しい」、%ポイント）

	20/3月	6月	9月	12月	21/3月調査	
					最近	変化幅
					中国	14
広島	17	4	10	9	13 4	

### ▽金融機関の貸出態度判断D. I.

（「緩い」-「厳しい」、%ポイント）

	20/3月	6月	9月	12月	21/3月調査	
					最近	変化幅
					中国	25
広島	24	22	21	22	22 0	

### ▽借入金利水準判断D. I.

（「上昇」-「低下」、%ポイント、（ ）内は前回調査時予測）

	20/3月	6月	9月	12月	21/3月調査			
					最近		先行き	
					変化幅		変化幅	
中国	▲ 1	▲ 4	▲ 5	▲ 4	( 2 ) ▲ 3	1	4	7
広島	▲ 1	▲ 1	▲ 2	▲ 2	( 5 ) ▲ 2	0	7	9