

企業短期経済観測調査結果の概要（2021年6月）

— 中国地区および広島県 —

1. 回答期間 5月27日～6月30日

2. 調査対象企業数および回答状況

(社数)

	調査先数	回答企業数（回答率）		
		製造業	非製造業	
中国	770	770 (100.0%)	351	419
広島	223	223 (100.0%)	110	113
全国	9,407	— (99.2%)	—	—

3. 事業計画の前提となっている想定為替レート（全産業）

(円/ドル)

	20年度			21年度		
	20/12月	21/3月	6月調査	20/12月	21/3月	6月調査
中国	106.47	106.30	106.62	—	105.97	106.93
広島	106.80	106.43	106.46	—	106.08	106.76
全国	106.79	106.66	106.82	—	106.07	106.71

4. 注意事項

- (1) 回答率＝業況判断の有効回答社数／調査対象企業数×100
- (2) 判断項目において、「最近」は回答時点を、「先行き」は3か月後を示す。
「最近」の変化幅は、前回調査の「最近」との対比。
「先行き」の変化幅は、今回調査の「最近」との対比。

なお、判断項目については、調査対象企業からの回答（「1、2、3」）を以下のように算出される「D.I.」（ディフュージョン・インデックス＜Diffusion Index＞）という指標に加工・集計。

D.I.（%ポイント）

＝「第1選択肢の回答社数構成比（%）」－「第3選択肢の回答社数構成比（%）」

—— 例えば、「業況判断D.I.」は、「1.良い」「2.さほど良くない」「3.悪い」のうち、「1.良い」の回答社数構成比から「3.悪い」の回答社数構成比を引いて算出。

- (3) 規模区分については、大企業（資本金10億円以上）、中堅企業（同1億円以上10億円未満）、中小企業（同2千万円以上1億円未満）に区分。
- (4) 年度計画計数（売上高、経常利益、設備投資額等）については、調査対象企業から回答が得られなかった場合、欠測値補完を行った計数を使用。

本資料はホームページにも掲載しています。
URL <https://www3.boj.or.jp/hiroshima/>
E-mail hiroshima@boj.or.jp

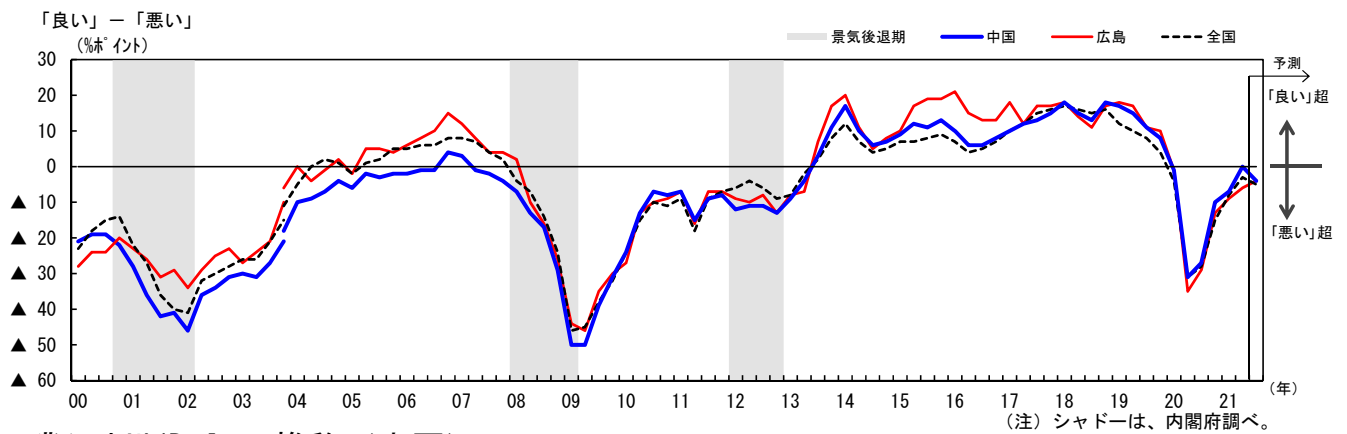
1. 業況判断

▽業況判断D. I.

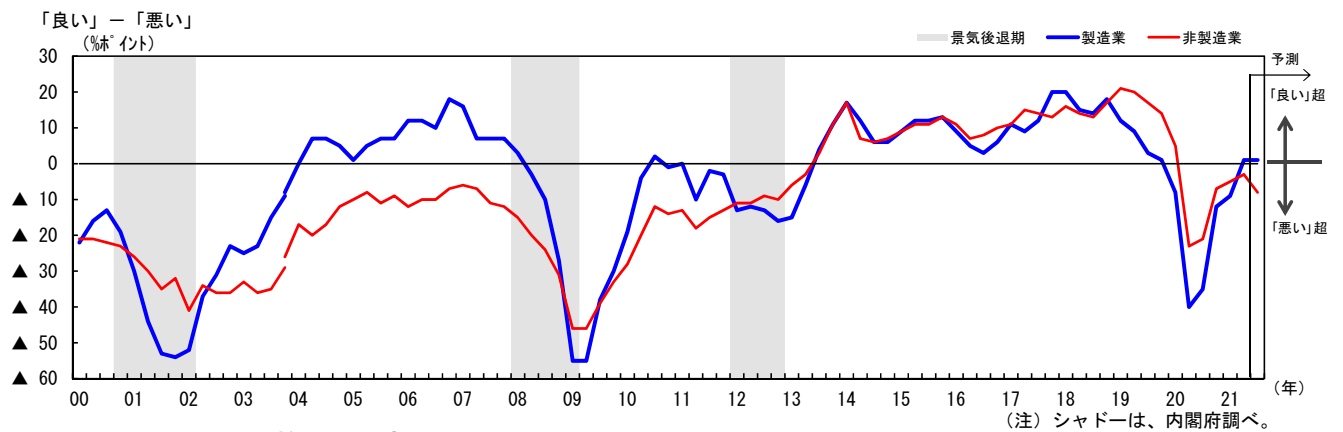
(「良い」－「悪い」、%、%ポイント、()内は前回調査時予測)

			20/6月	9月	12月	21/3月	6月調査				
							最近			先行き	
								変化幅		変化幅	
中 国	全産業	D. I. 1	▲ 31	▲ 27	▲ 10	▲ 7	(▲ 9)	0	7	▲ 4	▲ 4
		良い 2	12	12	16	18	(12)	21	3	15	▲ 6
		さほど良くない 3	45	49	58	57	(67)	58	1	66	8
		悪い 4	43	39	26	25	(21)	21	▲ 4	19	▲ 2
	製造業	D. I. 5	▲ 40	▲ 35	▲ 12	▲ 9	(▲ 9)	1	10	1	0
		良い 6	8	8	14	16	(13)	20	4	18	▲ 2
		さほど良くない 7	44	49	60	59	(65)	61	2	65	4
		悪い 8	48	43	26	25	(22)	19	▲ 6	17	▲ 2
	非製造業	D. I. 9	▲ 23	▲ 21	▲ 7	▲ 5	(▲ 9)	▲ 3	2	▲ 8	▲ 5
		良い 10	16	15	18	20	(11)	21	1	13	▲ 8
		さほど良くない 11	45	49	57	55	(69)	55	0	66	11
		悪い 12	39	36	25	25	(20)	24	▲ 1	21	▲ 3
広 島	全産業	D. I. 13	▲ 35	▲ 29	▲ 13	▲ 9	(▲ 7)	▲ 6	3	▲ 4	2
		良い 14	12	12	14	18	(13)	16	▲ 2	14	▲ 2
		さほど良くない 15	41	47	59	55	(67)	62	7	68	6
		悪い 16	47	41	27	27	(20)	22	▲ 5	18	▲ 4
	製造業	D. I. 17	▲ 45	▲ 34	▲ 16	▲ 14	(▲ 10)	▲ 7	7	▲ 4	3
		良い 18	8	9	14	16	(12)	14	▲ 2	13	▲ 1
		さほど良くない 19	39	48	56	54	(66)	65	11	70	5
		悪い 20	53	43	30	30	(22)	21	▲ 9	17	▲ 4
	非製造業	D. I. 21	▲ 25	▲ 24	▲ 10	▲ 5	(▲ 4)	▲ 4	1	▲ 3	1
		良い 22	16	15	15	19	(14)	19	0	16	▲ 3
		さほど良くない 23	43	46	60	57	(68)	58	1	65	7
		悪い 24	41	39	25	24	(18)	23	▲ 1	19	▲ 4
全 国	全産業	D. I. 25	▲ 31	▲ 28	▲ 15	▲ 8	(▲ 10)	▲ 3	5	▲ 5	▲ 2
	製造業	” 26	▲ 39	▲ 37	▲ 20	▲ 6	(▲ 7)	2	8	0	▲ 2
	非製造業	” 27	▲ 25	▲ 21	▲ 11	▲ 9	(▲ 12)	▲ 7	2	▲ 9	▲ 2

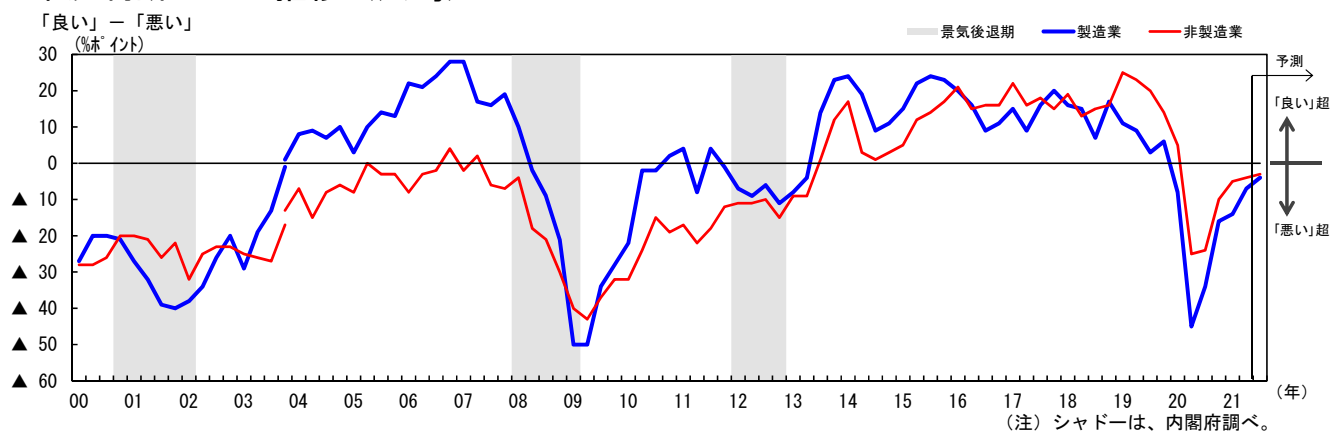
▽業況判断D. I. の推移（全産業）



▽業況判断D. I. の推移（中国）



▽業況判断D. I. の推移（広島）



【参考】企業規模別業況判断D. I.（全産業）

（「良い」－「悪い」、%ポイント、（ ）内は前回調査時予測）

		20/6月	9月	12月	21/3月	6月調査			
						最近		先行き	
							変化幅		変化幅
中国	大企業	▲ 29	▲ 30	▲ 18	▲ 9	(▲ 1) 10	19	15	5
	中堅企業	▲ 34	▲ 30	▲ 12	▲ 7	(▲ 8) ▲ 4	3	▲ 4	0
	中小企業	▲ 27	▲ 23	▲ 6	▲ 4	(▲ 11) 0	4	▲ 7	▲ 7
広島	大企業	▲ 33	▲ 26	▲ 18	▲ 12	(▲ 3) 0	12	0	0
	中堅企業	▲ 38	▲ 33	▲ 13	▲ 8	(▲ 5) ▲ 5	3	0	5
	中小企業	▲ 34	▲ 29	▲ 11	▲ 8	(▲ 10) ▲ 8	0	▲ 7	1
全国	大企業	▲ 26	▲ 21	▲ 8	2	(2) 8	6	8	0
	中堅企業	▲ 30	▲ 28	▲ 15	▲ 8	(▲ 9) ▲ 3	5	▲ 5	▲ 2
	中小企業	▲ 33	▲ 31	▲ 18	▲ 12	(▲ 15) ▲ 8	4	▲ 10	▲ 2

▽業種別業況判断D. I. (中国)

(「良い」－「悪い」、%ポイント、()内は前回調査時予測)

	有効 回答 社数	20/6月	9月	12月	21/3月	6月調査				
						最近		先行き		変化幅
						()	▲	()	▲	
製造業	351	▲ 40	▲ 35	▲ 12	▲ 9	(▲ 9)	1	10	1	0
うち										
繊維	23	▲ 52	▲ 39	▲ 39	▲ 34	(▲ 39)	▲ 13	21	▲ 8	5
木材・木製品	16	▲ 38	▲ 25	6	13	(▲ 6)	6	▲ 7	▲ 6	▲ 12
紙・パルプ	7	▲ 57	▲ 43	▲ 29	▲ 14	(▲ 29)	14	28	0	▲ 14
化学	36	▲ 16	▲ 28	3	17	(17)	41	24	41	0
石油・石炭製品	11	▲ 27	▲ 27	▲ 18	▲ 9	(▲ 18)	0	9	9	9
窯業・土石製品	23	▲ 13	▲ 17	0	▲ 4	(▲ 17)	▲ 4	0	▲ 8	▲ 4
鉄鋼	25	▲ 61	▲ 61	▲ 38	▲ 32	(▲ 32)	▲ 4	28	▲ 8	▲ 4
非鉄金属	12	▲ 83	▲ 75	▲ 58	▲ 34	(0)	0	34	9	9
食料品	38	▲ 37	▲ 34	▲ 3	▲ 13	(▲ 10)	▲ 11	2	▲ 16	▲ 5
金属製品	18	▲ 22	▲ 27	5	11	(6)	22	11	28	6
はん用・生産用・業務用機械	44	▲ 29	▲ 27	▲ 9	▲ 3	(5)	14	17	3	▲ 11
電気機械	29	▲ 42	▲ 34	▲ 7	▲ 7	(▲ 10)	0	7	0	0
自動車	21	▲ 90	▲ 61	▲ 19	0	(9)	▲ 14	▲ 14	9	23
造船・重機、その他輸送用機械	23	▲ 26	▲ 26	▲ 13	▲ 35	(▲ 26)	▲ 31	4	▲ 26	5
その他製造業	25	▲ 48	▲ 20	▲ 12	▲ 8	(▲ 12)	▲ 12	▲ 4	▲ 4	8
素材業種	153	▲ 39	▲ 38	▲ 19	▲ 9	(▲ 13)	8	17	6	▲ 2
加工業種	198	▲ 39	▲ 32	▲ 8	▲ 8	(▲ 5)	▲ 3	5	▲ 3	0
大企業	77	▲ 35	▲ 40	▲ 23	▲ 12	(▲ 3)	17	29	22	5
中堅企業	87	▲ 33	▲ 28	▲ 7	▲ 3	(▲ 7)	0	3	0	0
中小企業	175	▲ 42	▲ 35	▲ 12	▲ 12	(▲ 13)	▲ 5	7	▲ 7	▲ 2
非製造業	419	▲ 23	▲ 21	▲ 7	▲ 5	(▲ 9)	▲ 3	2	▲ 8	▲ 5
うち										
建設	93	19	20	25	30	(5)	30	0	0	▲ 30
不動産	20	▲ 28	▲ 15	0	▲ 5	(▲ 5)	0	5	▲ 15	▲ 15
物品賃貸	15	▲ 7	▲ 14	0	▲ 26	(0)	▲ 7	19	▲ 7	0
卸売	54	▲ 28	▲ 40	▲ 24	▲ 5	(2)	11	16	0	▲ 11
小売	65	▲ 35	▲ 27	▲ 18	▲ 17	(▲ 21)	▲ 18	▲ 1	▲ 17	1
運輸・郵便	43	▲ 62	▲ 63	▲ 46	▲ 39	(▲ 38)	▲ 42	▲ 3	▲ 26	16
情報通信	21	▲ 17	▲ 5	9	19	(9)	19	0	9	▲ 10
電気・ガス	13	▲ 30	▲ 46	▲ 23	▲ 7	(▲ 15)	▲ 15	▲ 8	▲ 7	8
対事業所サービス	32	15	12	12	27	(15)	38	11	28	▲ 10
対個人サービス	23	▲ 55	▲ 41	▲ 26	▲ 22	(▲ 21)	▲ 26	▲ 4	▲ 26	0
宿泊・飲食サービス	33	▲ 91	▲ 67	▲ 6	▲ 61	(▲ 33)	▲ 67	▲ 6	▲ 36	31
鉱業・採石業・砂利採取業	7	15	▲ 14	▲ 14	14	(▲ 14)	0	▲ 14	0	0
大企業	32	▲ 15	▲ 7	▲ 6	▲ 3	(3)	▲ 6	▲ 3	▲ 3	3
中堅企業	107	▲ 34	▲ 31	▲ 16	▲ 10	(▲ 8)	▲ 7	3	▲ 8	▲ 1
中小企業	261	▲ 17	▲ 16	▲ 3	1	(▲ 9)	4	3	▲ 7	▲ 11

▽業種別業況判断D. I. (広島)

(「良い」－「悪い」、%ポイント、()内は前回調査時予測)

	有効 回答 社数	20/6月	9月	12月	21/3月	6月調査				
						最近		先行き	変化幅	
						()	▲		()	▲
製造業	110	▲ 45	▲ 34	▲ 16	▲ 14	(▲ 10)	▲ 7	7	▲ 4	3
うち										
繊維	8	▲ 88	▲ 63	▲ 63	▲ 75	(▲ 63)	▲ 25	50	▲ 25	0
木材・木製品	8	▲ 38	▲ 38	0	12	(▲ 13)	0	▲ 12	0	0
紙・パルプ	1	—	—	—	—	(—)	—	—	—	—
化学	7	29	29	43	43	(43)	43	0	43	0
石油・石炭製品	2	—	—	—	—	(—)	—	—	—	—
窯業・土石製品	3	33	33	33	33	(33)	0	▲ 33	0	0
鉄鋼	5	▲ 83	▲ 67	▲ 33	▲ 20	(▲ 20)	20	40	40	20
非鉄金属	3	▲ 100	▲ 100	▲ 100	▲ 100	(0)	▲ 33	67	0	33
食料品	11	▲ 45	▲ 36	0	▲ 9	(0)	0	9	▲ 9	▲ 9
金属製品	6	▲ 33	▲ 33	▲ 16	▲ 16	(▲ 17)	▲ 16	0	17	33
はん用・生産用・業務用機械	14	▲ 29	▲ 22	▲ 7	▲ 8	(▲ 14)	0	8	▲ 29	▲ 29
電気機械	10	▲ 50	▲ 40	▲ 40	▲ 10	(▲ 10)	0	10	0	0
自動車	11	▲ 100	▲ 64	▲ 18	18	(18)	▲ 9	▲ 27	9	18
造船・重機、その他輸送用機械	12	▲ 25	▲ 25	▲ 25	▲ 58	(▲ 42)	▲ 42	16	▲ 42	0
その他製造業	9	▲ 34	▲ 11	0	0	(0)	▲ 11	▲ 11	0	11
素材業種	37	▲ 45	▲ 37	▲ 19	▲ 16	(▲ 10)	0	16	8	8
加工業種	73	▲ 45	▲ 32	▲ 15	▲ 13	(▲ 10)	▲ 11	2	▲ 11	0
大企業	24	▲ 34	▲ 32	▲ 16	▲ 4	(0)	17	21	9	▲ 8
中堅企業	34	▲ 35	▲ 29	▲ 9	▲ 5	(▲ 9)	▲ 3	2	▲ 3	0
中小企業	52	▲ 55	▲ 38	▲ 22	▲ 23	(▲ 16)	▲ 21	2	▲ 11	10
非製造業	113	▲ 25	▲ 24	▲ 10	▲ 5	(▲ 4)	▲ 4	1	▲ 3	1
うち										
建設	23	22	13	30	34	(17)	35	1	13	▲ 22
不動産	5	▲ 20	▲ 20	0	0	(0)	0	0	0	0
物品賃貸	6	▲ 50	▲ 33	▲ 16	▲ 16	(0)	17	33	0	▲ 17
卸売	15	▲ 40	▲ 40	▲ 26	▲ 14	(7)	7	21	0	▲ 7
小売	16	▲ 37	▲ 31	▲ 12	▲ 25	(▲ 6)	▲ 38	▲ 13	▲ 13	25
運輸・郵便	13	▲ 64	▲ 62	▲ 38	▲ 38	(▲ 38)	▲ 38	0	▲ 16	22
情報通信	6	▲ 13	0	0	17	(17)	17	0	17	0
電気・ガス	6	▲ 20	▲ 40	▲ 17	▲ 17	(▲ 33)	▲ 33	▲ 16	▲ 17	16
対事業所サービス	9	10	0	0	20	(0)	33	13	22	▲ 11
対個人サービス	9	▲ 67	▲ 45	▲ 33	▲ 11	(▲ 22)	▲ 33	▲ 22	▲ 22	11
宿泊・飲食サービス	4	▲ 100	▲ 75	▲ 75	▲ 75	(▲ 25)	▲ 75	0	▲ 50	25
鉱業・採石業・砂利採取業	1	—	—	—	—	(—)	—	—	—	—
大企業	18	▲ 33	▲ 17	▲ 22	▲ 22	(▲ 5)	▲ 22	0	▲ 11	11
中堅企業	27	▲ 41	▲ 37	▲ 19	▲ 11	(0)	▲ 7	4	4	11
中小企業	68	▲ 19	▲ 21	▲ 4	3	(▲ 6)	2	▲ 1	▲ 3	▲ 5

(注) 「—」は有効回答社数が1社または2社のため、非公表としたことを示す。

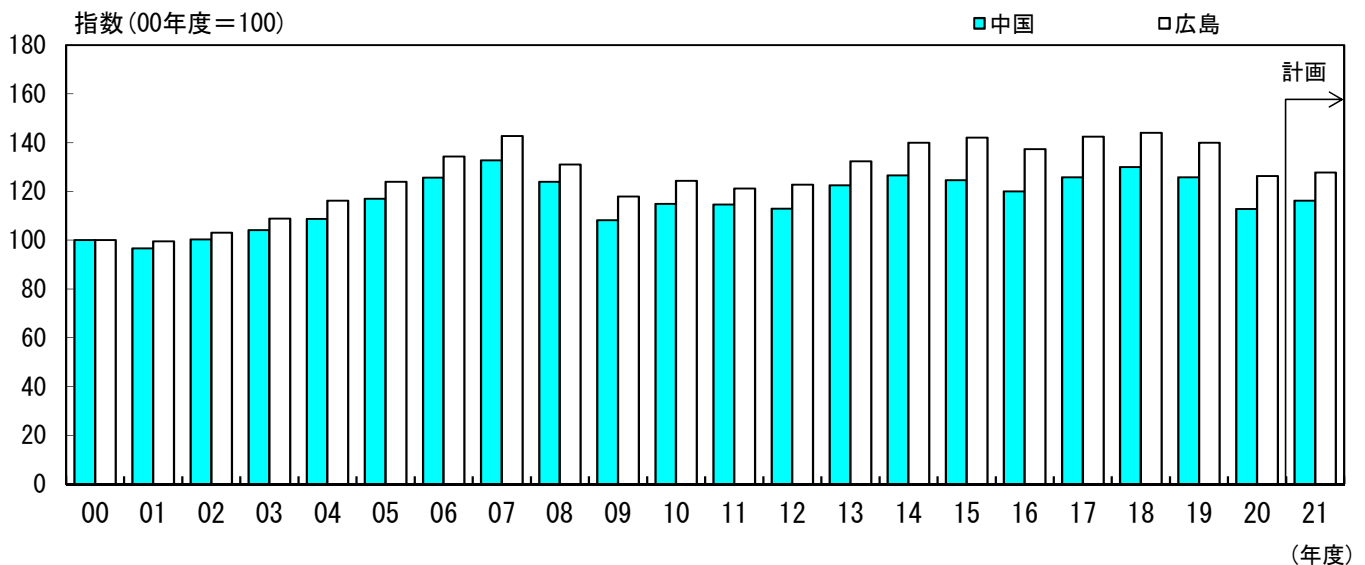
2. 売上・収益計画

▽売上高

(前年度比：%)

		19年度実績	20年度実績		21年度計画	
				修正率		修正率
中国	全産業 1	▲ 3.2	▲10.3	0.2	3.0	▲ 1.1
	製造業 2	▲ 4.5	▲12.9	0.4	4.2	1.2
	大企業 3	▲ 3.5	▲16.4	0.2	5.8	0.9
	中堅企業 4	▲ 9.2	▲ 2.7	0.7	0.0	1.5
	中小企業 5	▲ 1.4	▲11.8	0.7	4.1	1.8
	非製造業 6	▲ 1.5	▲ 6.9	0.0	1.5	▲ 3.8
	大企業 7	▲ 1.5	▲ 6.3	▲ 0.5	1.1	▲ 6.5
	中堅企業 8	▲ 1.0	▲ 8.2	0.1	3.5	▲ 0.6
	中小企業 9	▲ 1.8	▲ 7.0	1.6	0.9	1.6
広島	全産業 10	▲ 2.8	▲ 9.8	0.4	1.2	▲ 2.0
	製造業 11	▲ 4.4	▲12.2	0.8	2.1	2.5
	大企業 12	▲ 4.6	▲14.1	0.7	2.3	2.4
	中堅企業 13	▲ 5.1	▲ 1.1	1.7	▲ 0.5	4.1
	中小企業 14	▲ 1.9	▲15.5	0.6	5.0	0.8
	非製造業 15	▲ 0.8	▲ 6.9	▲ 0.2	0.2	▲ 6.6
	大企業 16	▲ 1.3	▲ 7.0	▲ 0.6	0.8	▲ 8.2
	中堅企業 17	▲ 0.1	▲ 9.0	0.5	▲ 0.7	▲ 3.5
	中小企業 18	1.2	▲ 4.8	1.5	▲ 2.3	1.1

▽売上高（全産業）



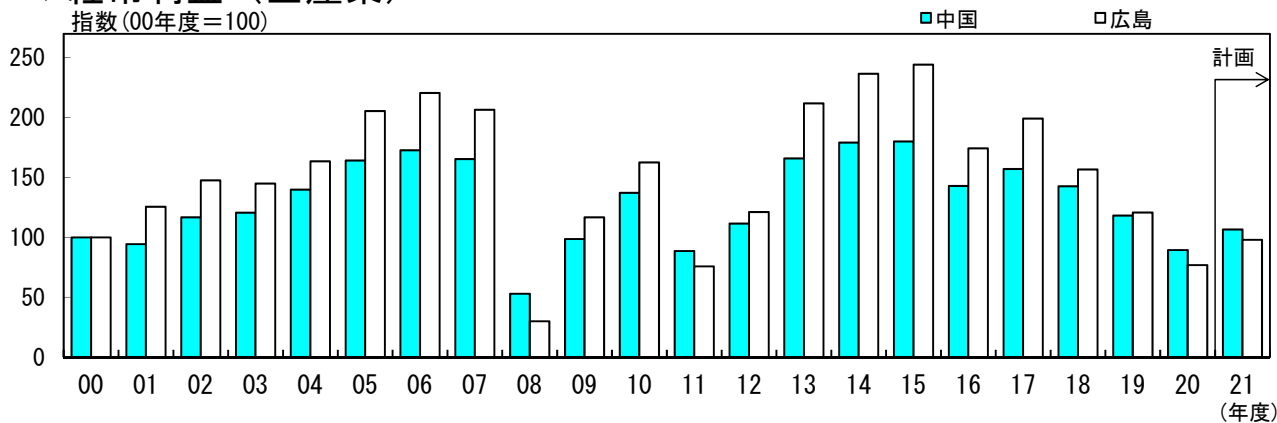
▽経常利益

(前年度比：%)

		19年度実績	20年度実績		21年度計画	
				修正率		修正率
中国	全産業 1	▲17.2	▲24.3	45.9	19.2	61.8
	製造業 2	▲34.3	▲9.3	86.8	1.4	75.3
	大企業 3	▲69.1	▲71.9	利益転化	213.3	利益転化
	中堅企業 4	▲9.2	5.9	5.0	▲12.1	▲1.4
	中小企業 5	▲12.6	1.6	21.1	▲9.1	6.4
	非製造業 6	6.9	▲37.4	14.1	41.9	51.2
	大企業 7	9.9	▲45.7	14.5	76.8	98.2
	中堅企業 8	4.1	▲38.2	13.7	20.2	13.1
	中小企業 9	1.8	▲10.6	14.1	▲3.6	7.3
広島	全産業 10	▲23.0	▲36.3	147.1	27.4	210.0
	製造業 11	▲54.0	▲10.9	利益転化	▲11.8	利益転化
	大企業 12	▲77.9	▲36.4	利益転化	17.2	利益転化
	中堅企業 13	▲11.5	▲5.6	2.7	▲18.4	8.3
	中小企業 14	▲19.6	12.4	36.4	▲21.9	11.0
	非製造業 15	16.2	▲49.1	15.5	62.0	71.4
	大企業 16	18.5	▲58.3	15.3	106.3	115.1
	中堅企業 17	2.1	▲24.5	17.3	▲13.4	▲7.6
	中小企業 18	20.0	▲18.6	14.5	▲3.2	6.5

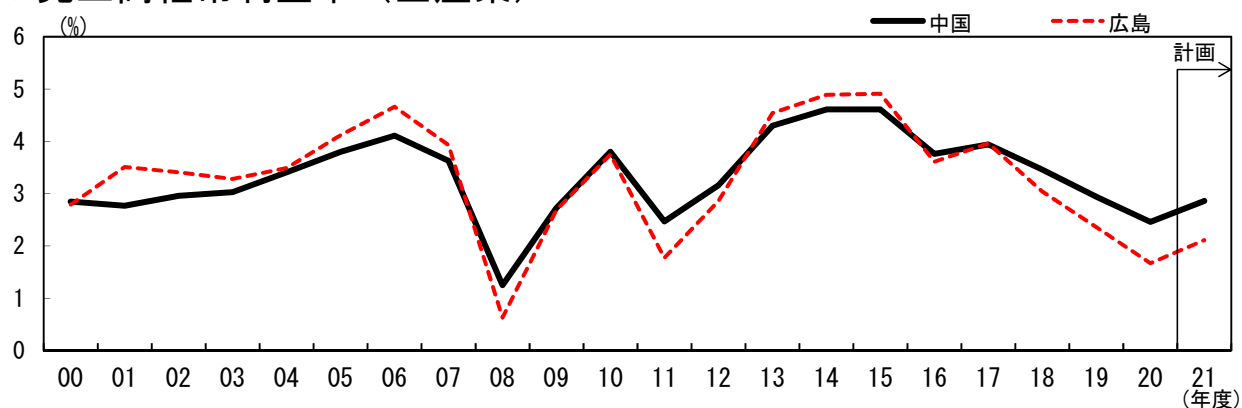
▽経常利益（全産業）

指数(00年度=100)



▽売上高経常利益率（全産業）

(%)



3. 設備投資

▽設備投資額（含む土地投資額）

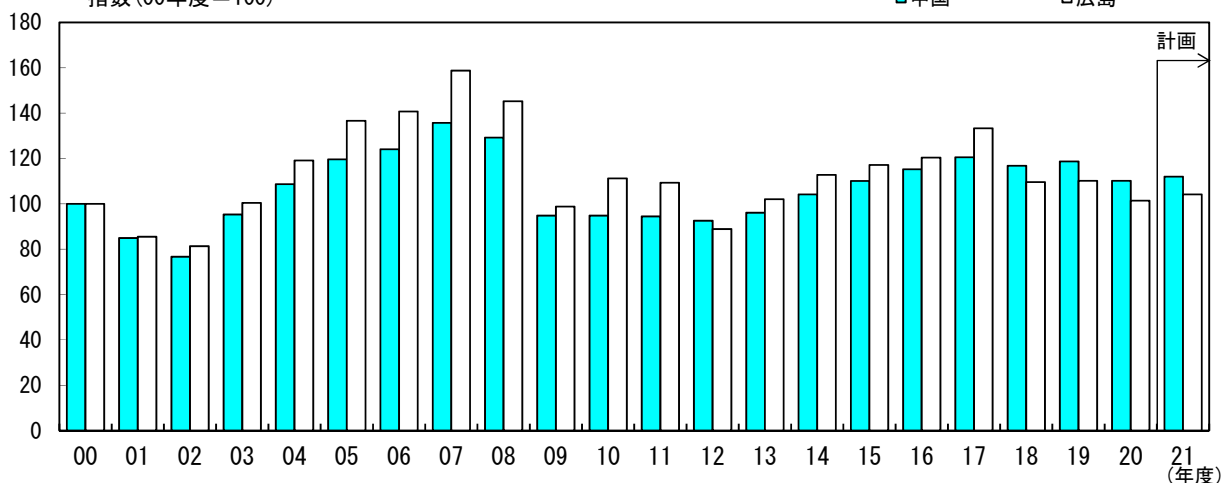
（前年度比：％）

			19年度実績	20年度実績	修正率	21年度計画	修正率
中国	全産業	1	1.6	▲7.2	▲1.9	1.7	▲1.4
	製造業	2	2.8	▲12.5	▲5.0	6.8	0.8
	大企業	3	2.8	▲5.5	▲4.5	9.3	4.5
	中堅企業	4	5.2	▲23.6	▲8.1	▲3.9	▲11.1
	中小企業	5	▲3.4	▲30.3	2.5	19.6	4.8
	非製造業	6	▲0.1	0.1	2.2	▲4.6	▲4.3
	大企業	7	0.8	6.8	2.3	▲7.3	▲8.1
	中堅企業	8	▲2.6	▲9.2	1.5	2.2	9.6
	中小企業	9	▲1.0	▲30.7	1.4	11.8	7.6
広島	全産業	10	0.5	▲7.9	▲0.8	2.7	▲2.1
	製造業	11	▲1.1	▲27.6	▲6.7	18.5	5.9
	大企業	12	6.5	▲21.9	▲5.8	8.1	3.1
	中堅企業	13	▲18.8	▲33.7	▲12.1	67.2	10.2
	中小企業	14	▲10.8	▲49.9	▲3.8	18.3	19.1
	非製造業	15	1.7	4.6	2.1	▲4.2	▲6.0
	大企業	16	1.0	6.1	2.3	▲5.9	▲8.3
	中堅企業	17	▲11.1	8.3	0.0	10.1	15.8
	中小企業	18	112.4	▲43.5	1.1	10.6	12.8

▽設備投資額（含む土地投資額）（全産業）

指数(00年度=100)

■中国 □広島



▽ソフトウェア・研究開発を含む設備投資額（除く土地投資額）

（前年度比：％）

			19年度実績	20年度実績	修正率	21年度計画	修正率
中国	全産業	1	0.7	▲5.1	▲1.0	3.5	0.3
	製造業	2	2.1	▲9.0	▲2.6	6.3	2.0
	非製造業	3	▲2.0	3.2	2.2	▲1.6	▲2.7
広島	全産業	4	0.0	▲4.6	0.5	3.4	▲0.2
	製造業	5	0.8	▲14.6	▲1.6	10.3	5.4
	非製造業	6	▲1.2	8.8	2.8	▲4.0	▲6.3

▽生産・営業用設備判断D. I.

(「過剰」－「不足」、%ポイント、()内は前回調査時予測)

		20/6月	9月	12月	21/3月	6月調査				
						最近			先行き	
							変化幅		変化幅	
中国	全産業	11	9	5	4	(2)	3	▲ 1	3	0
	製造業	20	20	11	8	(6)	6	▲ 2	6	0
	非製造業	2	1	0	1	(▲ 1)	1	0	0	▲ 1
広島	全産業	11	9	6	5	(1)	1	▲ 4	0	▲ 1
	製造業	20	18	13	13	(11)	4	▲ 9	3	▲ 1
	非製造業	2	0	0	▲ 2	(▲ 7)	▲ 2	0	▲ 3	▲ 1

4. 雇用

▽雇用人員判断D. I.

(「過剰」－「不足」、%ポイント、()内は前回調査時予測)

		20/6月	9月	12月	21/3月	6月調査				
						最近			先行き	
							変化幅		変化幅	
中国	全産業	▲ 4	▲ 7	▲ 14	▲ 11	(▲ 15)	▲ 14	▲ 3	▲ 17	▲ 3
	製造業	14	11	2	1	(▲ 2)	▲ 5	▲ 6	▲ 7	▲ 2
	非製造業	▲ 19	▲ 19	▲ 26	▲ 22	(▲ 25)	▲ 21	1	▲ 24	▲ 3
広島	全産業	3	▲ 1	▲ 5	▲ 1	(▲ 9)	▲ 10	▲ 9	▲ 16	▲ 6
	製造業	19	12	9	14	(5)	1	▲ 13	▲ 3	▲ 4
	非製造業	▲ 14	▲ 12	▲ 19	▲ 16	(▲ 22)	▲ 22	▲ 6	▲ 27	▲ 5

▽新卒採用計画<6月、12月調査のみ>

(前年度比：%)

		20年度実績		21年度計画		22年度 計画
			修正率		修正率	
中国	全産業	▲ 5.8	▲ 2.1	▲ 15.6	▲ 3.5	6.5
	製造業	▲ 4.4	▲ 1.8	▲ 14.0	▲ 5.2	3.2
	非製造業	▲ 7.1	▲ 2.4	▲ 17.1	▲ 1.8	9.6
広島	全産業	▲ 8.0	▲ 1.6	▲ 17.4	0.2	6.2
	製造業	▲ 6.9	0.9	▲ 18.0	▲ 1.8	5.9
	非製造業	▲ 9.1	▲ 4.0	▲ 16.7	2.2	6.5

5. 需給・在庫・価格判断（製造業）

▽国内での製商品需給判断D. I.

（「需要超過」-「供給超過」、%ポイント、（ ）内は前回調査時予測）

	20/6月	9月	12月	21/3月	6月調査				
					最近		先行き		
						変化幅		変化幅	
中国	▲ 45	▲ 38	▲ 32	▲ 23	(▲ 26)	▲ 15	8	▲ 15	0
広島	▲ 36	▲ 37	▲ 31	▲ 25	(▲ 25)	▲ 15	10	▲ 13	2

▽製商品在庫水準判断D. I.

（「過大」-「不足」、%ポイント）

	20/6月	9月	12月	21/3月	6月調査	
					最近	変化幅
					中国	28
広島	27	21	19	13	4	▲ 9

▽販売価格判断D. I.

（「上昇」-「下落」、%ポイント、（ ）内は前回調査時予測）

	20/6月	9月	12月	21/3月	6月調査				
					最近		先行き		
						変化幅		変化幅	
中国	▲ 14	▲ 12	▲ 6	▲ 2	(3)	6	8	13	7
広島	▲ 13	▲ 12	▲ 4	0	(0)	2	2	7	5

▽仕入価格判断D. I.

（「上昇」-「下落」、%ポイント、（ ）内は前回調査時予測）

	20/6月	9月	12月	21/3月	6月調査				
					最近		先行き		
						変化幅		変化幅	
中国	5	5	10	26	(33)	41	15	44	3
広島	5	▲ 3	9	21	(28)	34	13	40	6

6. 企業金融（全産業）

▽資金繰り判断D. I.

（「楽である」-「苦しい」、%ポイント）

	20/6月	9月	12月	21/3月	6月調査	
					最近	変化幅
					中国	3
広島	4	10	9	13	17	4

▽金融機関の貸出態度判断D. I.

（「緩い」-「厳しい」、%ポイント）

	20/6月	9月	12月	21/3月	6月調査	
					最近	変化幅
					中国	24
広島	22	21	22	22	24	2

▽借入金利水準判断D. I.

（「上昇」-「低下」、%ポイント、（ ）内は前回調査時予測）

	20/6月	9月	12月	21/3月	6月調査				
					最近		先行き		
						変化幅		変化幅	
中国	▲ 4	▲ 5	▲ 4	▲ 3	(4)	0	3	3	3
広島	▲ 1	▲ 2	▲ 2	▲ 2	(7)	0	2	4	4