

## 企業短期経済観測調査結果の概要（2021年9月）

### — 中国地区および広島県 —

1. 回答期間 8月26日～9月30日

2. 調査対象企業数および回答状況

(社数)

	調査先数	回答企業数（回答率）		
		製造業	非製造業	
中国	770	769 (99.9%)	351	418
広島	223	223 (100.0%)	110	113
全国	9,360	— (99.3%)	—	—

3. 事業計画の前提となっている想定為替レート（全産業）

(円/ドル)

	20年度			21年度		
	21/3月	6月	9月調査	21/3月	6月	9月調査
中国	106.30	106.62	—	105.97	106.93	108.27
広島	106.43	106.46	—	106.08	106.76	108.29
全国	106.66	106.82	—	106.07	106.71	107.64

4. 注意事項

- (1) 回答率＝業況判断の有効回答社数／調査対象企業数×100
- (2) 判断項目において、「最近」は回答時点を、「先行き」は3か月後を示す。  
「最近」の変化幅は、前回調査の「最近」との対比。  
「先行き」の変化幅は、今回調査の「最近」との対比。

なお、判断項目については、調査対象企業からの回答（「1、2、3」）を以下のように算出される「D.I.」（ディフュージョン・インデックス＜Diffusion Index＞）という指標に加工・集計。

D.I.（%ポイント）

＝「第1選択肢の回答社数構成比（%）」－「第3選択肢の回答社数構成比（%）」

—— 例えば、「業況判断D.I.」は、「1.良い」「2.さほど良くない」「3.悪い」のうち、「1.良い」の回答社数構成比から「3.悪い」の回答社数構成比を引いて算出。

- (3) 規模区分については、大企業（資本金10億円以上）、中堅企業（同1億円以上10億円未満）、中小企業（同2千万円以上1億円未満）に区分。
- (4) 年度計画計数（売上高、経常利益、設備投資額等）については、調査対象企業から回答が得られなかった場合、欠測値補完を行った計数を使用。

本資料はホームページにも掲載しています。  
URL <https://www3.boj.or.jp/hiroshima/>  
E-mail [hiroshima@boj.or.jp](mailto:hiroshima@boj.or.jp)

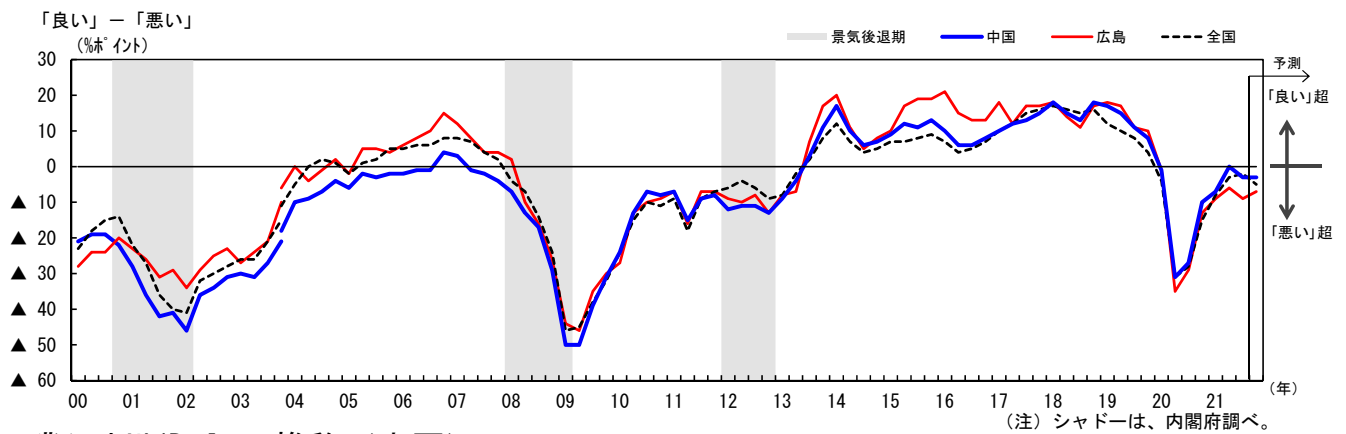
# 1. 業況判断

## ▽業況判断D. I.

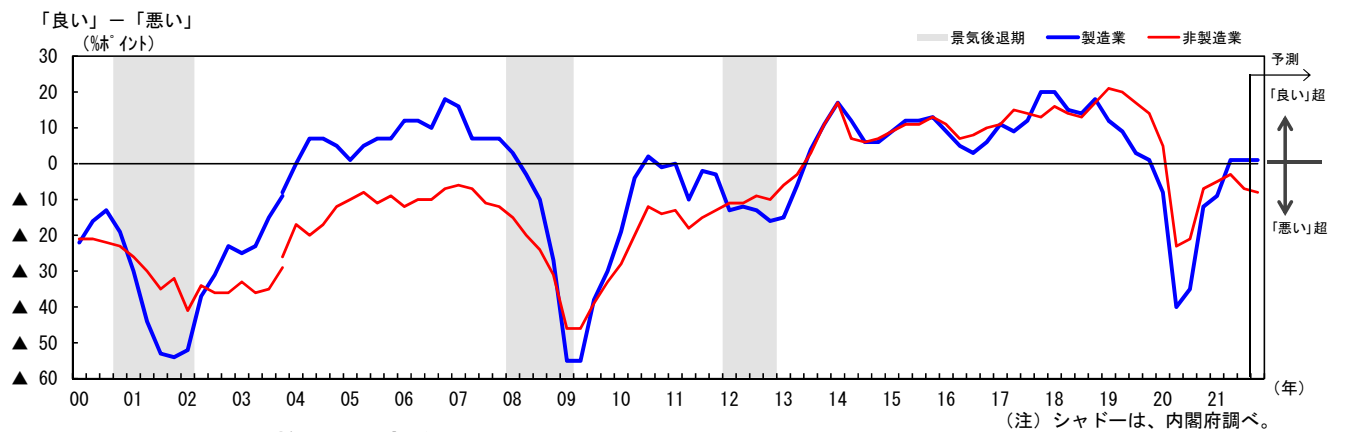
(「良い」－「悪い」、%、%ポイント、( )内は前回調査時予測)

			20/9月	12月	21/3月	6月	9月調査			
							最近		先行き	
								変化幅		変化幅
中 国	全産業	D. I. 1	▲ 27	▲ 10	▲ 7	0	( ▲ 4 ) ▲ 3	▲ 3	▲ 3	0
		良い 2	12	16	18	21	( 15 ) 20	▲ 1	16	▲ 4
		さほど良くない 3	49	58	57	58	( 66 ) 57	▲ 1	65	8
		悪い 4	39	26	25	21	( 19 ) 23	2	19	▲ 4
	製造業	D. I. 5	▲ 35	▲ 12	▲ 9	1	( 1 ) 1	0	1	0
		良い 6	8	14	16	20	( 18 ) 21	1	18	▲ 3
		さほど良くない 7	49	60	59	61	( 65 ) 59	▲ 2	65	6
		悪い 8	43	26	25	19	( 17 ) 20	1	17	▲ 3
	非製造業	D. I. 9	▲ 21	▲ 7	▲ 5	▲ 3	( ▲ 8 ) ▲ 7	▲ 4	▲ 8	▲ 1
		良い 10	15	18	20	21	( 13 ) 18	▲ 3	13	▲ 5
		さほど良くない 11	49	57	55	55	( 66 ) 57	2	66	9
		悪い 12	36	25	25	24	( 21 ) 25	1	21	▲ 4
広 島	全産業	D. I. 13	▲ 29	▲ 13	▲ 9	▲ 6	( ▲ 4 ) ▲ 9	▲ 3	▲ 7	2
		良い 14	12	14	18	16	( 14 ) 16	0	13	▲ 3
		さほど良くない 15	47	59	55	62	( 68 ) 59	▲ 3	67	8
		悪い 16	41	27	27	22	( 18 ) 25	3	20	▲ 5
	製造業	D. I. 17	▲ 34	▲ 16	▲ 14	▲ 7	( ▲ 4 ) ▲ 9	▲ 2	▲ 8	1
		良い 18	9	14	16	14	( 13 ) 16	2	12	▲ 4
		さほど良くない 19	48	56	54	65	( 70 ) 59	▲ 6	68	9
		悪い 20	43	30	30	21	( 17 ) 25	4	20	▲ 5
	非製造業	D. I. 21	▲ 24	▲ 10	▲ 5	▲ 4	( ▲ 3 ) ▲ 10	▲ 6	▲ 4	6
		良い 22	15	15	19	19	( 16 ) 16	▲ 3	15	▲ 1
		さほど良くない 23	46	60	57	58	( 65 ) 58	0	66	8
		悪い 24	39	25	24	23	( 19 ) 26	3	19	▲ 7
全 国	全産業	D. I. 25	▲ 28	▲ 15	▲ 8	▲ 3	( ▲ 5 ) ▲ 2	1	▲ 5	▲ 3
	製造業	” 26	▲ 37	▲ 20	▲ 6	2	( 0 ) 5	3	2	▲ 3
	非製造業	” 27	▲ 21	▲ 11	▲ 9	▲ 7	( ▲ 9 ) ▲ 7	0	▲ 8	▲ 1

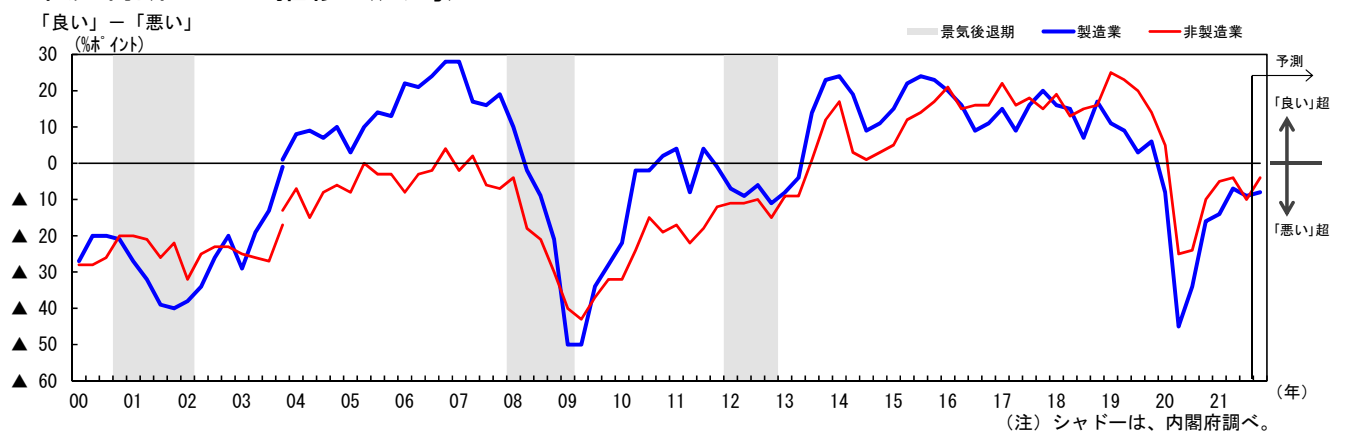
### ▽業況判断D. I. の推移（全産業）



### ▽業況判断D. I. の推移（中国）



### ▽業況判断D. I. の推移（広島）



#### 【参考】企業規模別業況判断D. I.（全産業）

（「良い」－「悪い」、%ポイント、（ ）内は前回調査時予測）

		20/9月	12月	21/3月	6月	9月調査				
						最近		先行き		
							変化幅		変化幅	
中国	大企業	▲ 30	▲ 18	▲ 9	10	( 15 )	▲ 12	▲ 2	▲ 11	▲ 1
	中堅企業	▲ 30	▲ 12	▲ 7	▲ 4	( ▲ 4 )	▲ 6	▲ 2	▲ 6	0
	中小企業	▲ 23	▲ 6	▲ 4	0	( ▲ 7 )	▲ 4	▲ 4	▲ 5	▲ 1
広島	大企業	▲ 26	▲ 18	▲ 12	0	( 0 )	▲ 7	▲ 7	▲ 4	3
	中堅企業	▲ 33	▲ 13	▲ 8	▲ 5	( 0 )	▲ 6	▲ 1	▲ 1	5
	中小企業	▲ 29	▲ 11	▲ 8	▲ 8	( ▲ 7 )	▲ 11	▲ 3	▲ 9	2
全国	大企業	▲ 21	▲ 8	2	8	( 8 )	▲ 10	2	▲ 9	▲ 1
	中堅企業	▲ 28	▲ 15	▲ 8	▲ 3	( ▲ 5 )	▲ 1	2	▲ 4	▲ 3
	中小企業	▲ 31	▲ 18	▲ 12	▲ 8	( ▲ 10 )	▲ 8	0	▲ 10	▲ 2

▽業種別業況判断D. I. (中国)

(「良い」－「悪い」、%ポイント、( )内は前回調査時予測)

	有効 回答 社数	20/9月	12月	21/3月	6月	9月調査					
						最近		先行き	変化幅		
						( )	( )		( )	( )	
製造業	1	351	▲ 35	▲ 12	▲ 9	1	( 1 )	1	0	1	0
うち											
繊維	2	23	▲ 39	▲ 39	▲ 34	▲ 13	( ▲ 8 )	▲ 22	▲ 9	▲ 21	1
木材・木製品	3	16	▲ 25	6	13	6	( ▲ 6 )	18	12	▲ 13	▲ 31
紙・パルプ	4	7	▲ 43	▲ 29	▲ 14	14	( 0 )	14	0	14	0
化学	5	36	▲ 28	3	17	41	( 41 )	47	6	36	▲ 11
石油・石炭製品	6	11	▲ 27	▲ 18	▲ 9	0	( 9 )	0	0	9	9
窯業・土石製品	7	23	▲ 17	0	▲ 4	▲ 4	( ▲ 8 )	▲ 5	▲ 1	▲ 4	1
鉄鋼	8	25	▲ 61	▲ 38	▲ 32	▲ 4	( ▲ 8 )	12	16	▲ 4	▲ 16
非鉄金属	9	12	▲ 75	▲ 58	▲ 34	0	( 9 )	▲ 8	▲ 8	▲ 8	0
食料品	10	38	▲ 34	▲ 3	▲ 13	▲ 11	( ▲ 16 )	▲ 11	0	▲ 2	9
金属製品	11	18	▲ 27	5	11	22	( 28 )	22	0	17	▲ 5
はん用・生産用・業務用機械	12	44	▲ 27	▲ 9	▲ 3	14	( 3 )	9	▲ 5	7	▲ 2
電気機械	13	29	▲ 34	▲ 7	▲ 7	0	( 0 )	10	10	11	1
自動車	14	21	▲ 61	▲ 19	0	▲ 14	( 9 )	▲ 28	▲ 14	▲ 19	9
造船・重機、その他輸送用機械	15	23	▲ 26	▲ 13	▲ 35	▲ 31	( ▲ 26 )	▲ 22	9	▲ 9	13
その他製造業	16	25	▲ 20	▲ 12	▲ 8	▲ 12	( ▲ 4 )	▲ 28	▲ 16	▲ 8	20
素材業種	17	153	▲ 38	▲ 19	▲ 9	8	( 6 )	11	3	3	▲ 8
加工業種	18	198	▲ 32	▲ 8	▲ 8	▲ 3	( ▲ 3 )	▲ 6	▲ 3	0	6
大企業	19	77	▲ 40	▲ 23	▲ 12	17	( 22 )	20	3	16	▲ 4
中堅企業	20	87	▲ 28	▲ 7	▲ 3	0	( 0 )	▲ 4	▲ 4	0	4
中小企業	21	175	▲ 35	▲ 12	▲ 12	▲ 5	( ▲ 7 )	▲ 4	1	▲ 5	▲ 1
非製造業	22	418	▲ 21	▲ 7	▲ 5	▲ 3	( ▲ 8 )	▲ 7	▲ 4	▲ 8	▲ 1
うち											
建設	23	93	20	25	30	30	( 0 )	15	▲ 15	9	▲ 6
不動産	24	20	▲ 15	0	▲ 5	0	( ▲ 15 )	▲ 10	▲ 10	▲ 15	▲ 5
物品賃貸	25	15	▲ 14	0	▲ 26	▲ 7	( ▲ 7 )	6	13	▲ 7	▲ 13
卸売	26	54	▲ 40	▲ 24	▲ 5	11	( 0 )	6	▲ 5	8	2
小売	27	64	▲ 27	▲ 18	▲ 17	▲ 18	( ▲ 17 )	▲ 25	▲ 7	▲ 23	2
運輸・郵便	28	43	▲ 63	▲ 46	▲ 39	▲ 42	( ▲ 26 )	▲ 39	3	▲ 35	4
情報通信	29	21	▲ 5	9	19	19	( 9 )	24	5	4	▲ 20
電気・ガス	30	13	▲ 46	▲ 23	▲ 7	▲ 15	( ▲ 7 )	▲ 23	▲ 8	▲ 15	8
対事業所サービス	31	32	12	12	27	38	( 28 )	35	▲ 3	31	▲ 4
対個人サービス	32	23	▲ 41	▲ 26	▲ 22	▲ 26	( ▲ 26 )	▲ 22	4	▲ 22	0
宿泊・飲食サービス	33	33	▲ 67	▲ 6	▲ 61	▲ 67	( ▲ 36 )	▲ 61	6	▲ 39	22
鉱業・採石業・砂利採取業	34	7	▲ 14	▲ 14	14	0	( 0 )	0	0	0	0
大企業	35	32	▲ 7	▲ 6	▲ 3	▲ 6	( ▲ 3 )	▲ 6	0	0	6
中堅企業	36	107	▲ 31	▲ 16	▲ 10	▲ 7	( ▲ 8 )	▲ 8	▲ 1	▲ 10	▲ 2
中小企業	37	260	▲ 16	▲ 3	1	4	( ▲ 7 )	▲ 4	▲ 8	▲ 5	▲ 1

▽業種別業況判断D. I. (広島)

(「良い」－「悪い」、%ポイント、( )内は前回調査時予測)

	有効 回答 社数	20/9月	12月	21/3月	6月	9月調査				
						最近		先行き		変化幅
							変化幅		変化幅	
製造業	110	▲ 34	▲ 16	▲ 14	▲ 7	( ▲ 4 ) ▲ 9	▲ 2	▲ 8	1	
うち										
繊維	8	▲ 63	▲ 63	▲ 75	▲ 25	( ▲ 25 ) ▲ 38	▲ 13	▲ 38	0	
木材・木製品	8	▲ 38	0	12	0	( 0 ) 25	25	▲ 13	▲ 38	
紙・パルプ	1	—	—	—	—	( — ) —	—	—	—	
化学	7	29	43	43	43	( 43 ) 43	0	43	0	
石油・石炭製品	2	—	—	—	—	( — ) —	—	—	—	
窯業・土石製品	3	33	33	33	0	( 0 ) ▲100	▲100	0	100	
鉄鋼	5	▲ 67	▲ 33	▲ 20	20	( 40 ) 60	40	40	▲ 20	
非鉄金属	3	▲100	▲100	▲100	▲ 33	( 0 ) ▲ 33	0	▲ 33	0	
食料品	11	▲ 36	0	▲ 9	0	( ▲ 9 ) 0	0	▲ 9	▲ 9	
金属製品	6	▲ 33	▲ 16	▲ 16	▲ 16	( 17 ) ▲ 17	▲ 1	▲ 17	0	
はん用・生産用・業務用機械	14	▲ 22	▲ 7	▲ 8	0	( ▲ 29 ) ▲ 15	▲ 15	▲ 15	0	
電気機械	10	▲ 40	▲ 40	▲ 10	0	( 0 ) 20	20	▲ 10	▲ 30	
自動車	11	▲ 64	▲ 18	18	▲ 9	( 9 ) ▲ 18	▲ 9	▲ 18	0	
造船・重機、その他輸送用機械	12	▲ 25	▲ 25	▲ 58	▲ 42	( ▲ 42 ) ▲ 34	8	▲ 25	9	
その他製造業	9	▲ 11	0	0	▲ 11	( 0 ) ▲ 44	▲ 33	0	44	
素材業種	37	▲ 37	▲ 19	▲ 16	0	( 8 ) 5	5	2	▲ 3	
加工業種	73	▲ 32	▲ 15	▲ 13	▲ 11	( ▲ 11 ) ▲ 15	▲ 4	▲ 13	2	
大企業	24	▲ 32	▲ 16	▲ 4	17	( 9 ) 0	▲ 17	▲ 5	▲ 5	
中堅企業	34	▲ 29	▲ 9	▲ 5	▲ 3	( ▲ 3 ) ▲ 5	▲ 2	▲ 3	2	
中小企業	52	▲ 38	▲ 22	▲ 23	▲ 21	( ▲ 11 ) ▲ 14	7	▲ 13	1	
非製造業	113	▲ 24	▲ 10	▲ 5	▲ 4	( ▲ 3 ) ▲ 10	▲ 6	▲ 4	6	
うち										
建設	23	13	30	34	35	( 13 ) 22	▲ 13	18	▲ 4	
不動産	5	▲ 20	0	0	0	( 0 ) ▲ 20	▲ 20	▲ 20	0	
物品賃貸	6	▲ 33	▲ 16	▲ 16	17	( 0 ) 0	▲ 17	0	0	
卸売	15	▲ 40	▲ 26	▲ 14	7	( 0 ) 0	▲ 7	7	7	
小売	16	▲ 31	▲ 12	▲ 25	▲ 38	( ▲ 13 ) ▲ 25	13	▲ 7	18	
運輸・郵便	13	▲ 62	▲ 38	▲ 38	▲ 38	( ▲ 16 ) ▲ 46	▲ 8	▲ 30	16	
情報通信	6	0	0	17	17	( 17 ) 17	0	0	▲ 17	
電気・ガス	6	▲ 40	▲ 17	▲ 17	▲ 33	( ▲ 17 ) ▲ 33	0	▲ 33	0	
対事業所サービス	9	0	0	20	33	( 22 ) 22	▲ 11	22	0	
対個人サービス	9	▲ 45	▲ 33	▲ 11	▲ 33	( ▲ 22 ) ▲ 22	11	▲ 22	0	
宿泊・飲食サービス	4	▲ 75	▲ 75	▲ 75	▲ 75	( ▲ 50 ) ▲100	▲ 25	▲ 50	50	
鉱業・採石業・砂利採取業	1	—	—	—	—	( — ) —	—	—	—	
大企業	18	▲ 17	▲ 22	▲ 22	▲ 22	( ▲ 11 ) ▲ 17	5	▲ 6	11	
中堅企業	27	▲ 37	▲ 19	▲ 11	▲ 7	( 4 ) ▲ 7	0	0	7	
中小企業	68	▲ 21	▲ 4	3	2	( ▲ 3 ) ▲ 9	▲ 11	▲ 6	3	

(注) 「—」は有効回答社数が1社または2社のため、非公表としたことを示す。

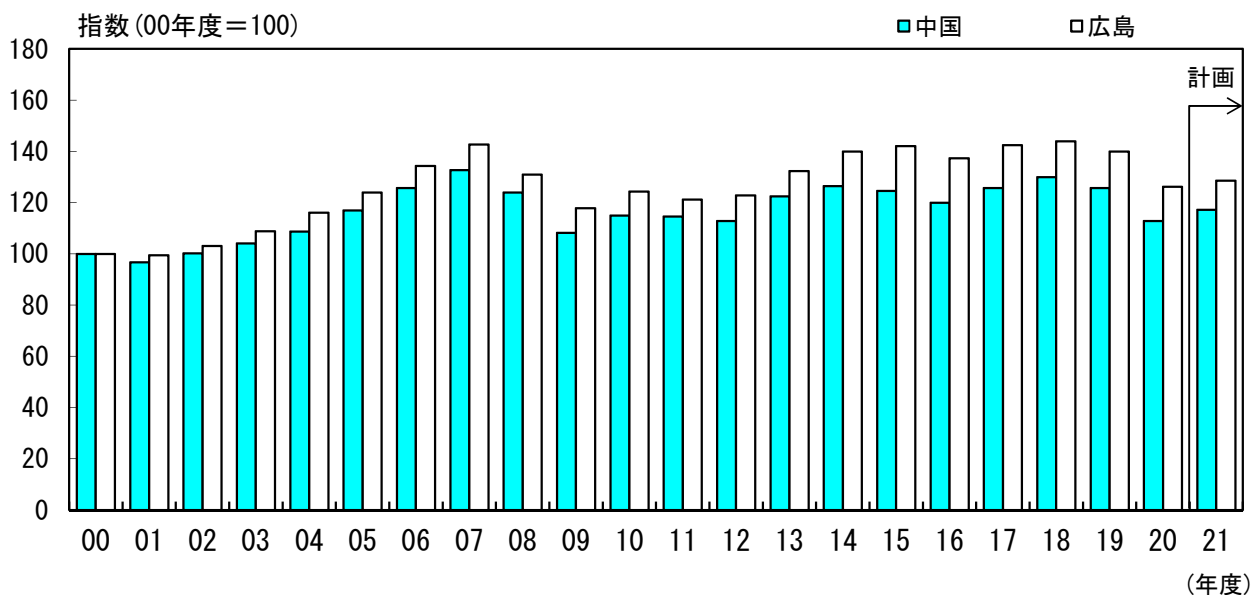
## 2. 売上・収益計画

### ▽売上高

(前年度比：%)

		19年度実績	20年度実績	21年度計画	修正率
中国	全産業 1	▲ 3.2	▲10.3	3.9	0.9
	製造業 2	▲ 4.5	▲12.9	5.3	1.0
	大企業 3	▲ 3.5	▲16.4	7.0	1.1
	中堅企業 4	▲ 9.2	▲ 2.7	▲ 0.1	▲ 0.2
	中小企業 5	▲ 1.4	▲11.8	7.2	3.0
	非製造業 6	▲ 1.5	▲ 6.9	2.2	0.9
	大企業 7	▲ 1.5	▲ 6.3	2.0	1.1
	中堅企業 8	▲ 1.0	▲ 8.2	3.2	0.1
	中小企業 9	▲ 1.8	▲ 7.0	1.7	0.8
広島	全産業 10	▲ 2.8	▲ 9.8	1.8	0.7
	製造業 11	▲ 4.4	▲12.2	2.2	0.1
	大企業 12	▲ 4.6	▲14.1	2.2	▲ 0.2
	中堅企業 13	▲ 5.1	▲ 1.1	▲ 0.4	0.1
	中小企業 14	▲ 1.9	▲15.5	7.6	2.5
	非製造業 15	▲ 0.8	▲ 6.9	1.4	1.3
	大企業 16	▲ 1.3	▲ 7.0	2.1	1.5
	中堅企業 17	▲ 0.1	▲ 9.0	0.1	0.8
	中小企業 18	1.2	▲ 4.8	▲ 1.6	0.7

### ▽売上高（全産業）



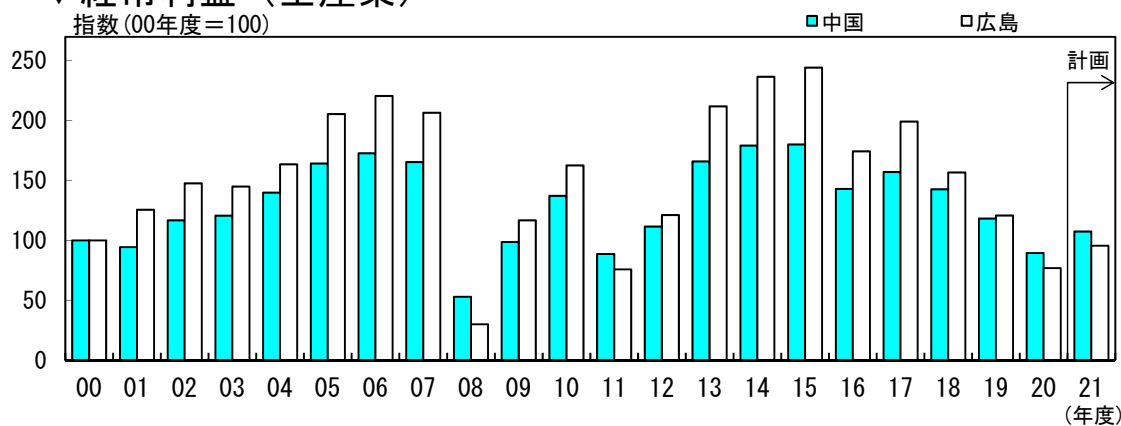
## ▽経常利益

(前年度比：%)

		19年度実績	20年度実績	21年度計画	
					修正率
中国	全産業 1	▲17.2	▲24.3	20.0	3.0
	製造業 2	▲34.3	▲9.3	11.4	10.2
	大企業 3	▲69.1	▲71.9	279.0	20.9
	中堅企業 4	▲9.2	5.9	▲7.2	5.7
	中小企業 5	▲12.6	1.6	3.0	14.6
	非製造業 6	6.9	▲37.4	28.7	▲3.6
	大企業 7	9.9	▲45.7	44.0	▲5.2
	中堅企業 8	4.1	▲38.2	20.9	1.4
	中小企業 9	1.8	▲10.6	▲7.7	▲3.5
広島	全産業 10	▲23.0	▲36.3	24.3	3.1
	製造業 11	▲54.0	▲10.9	5.9	21.1
	大企業 12	▲77.9	▲36.4	30.6	11.4
	中堅企業 13	▲11.5	▲5.6	7.0	31.2
	中小企業 14	▲19.6	12.4	▲15.3	11.8
	非製造業 15	16.2	▲49.1	35.1	▲5.5
	大企業 16	18.5	▲58.3	50.5	▲6.5
	中堅企業 17	2.1	▲24.5	▲12.7	0.8
	中小企業 18	20.0	▲18.6	▲7.3	▲4.3

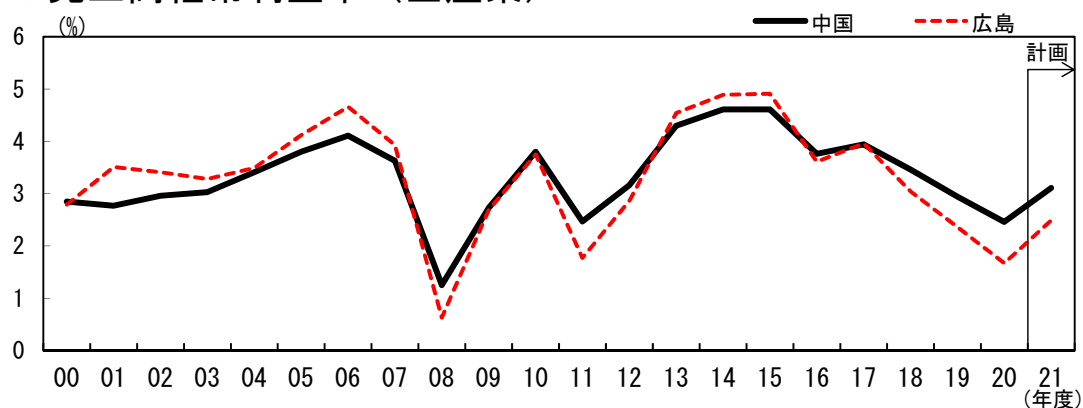
## ▽経常利益（全産業）

指数(00年度=100)



## ▽売上高経常利益率（全産業）

(%)



### 3. 設備投資

#### ▽設備投資額（含む土地投資額）

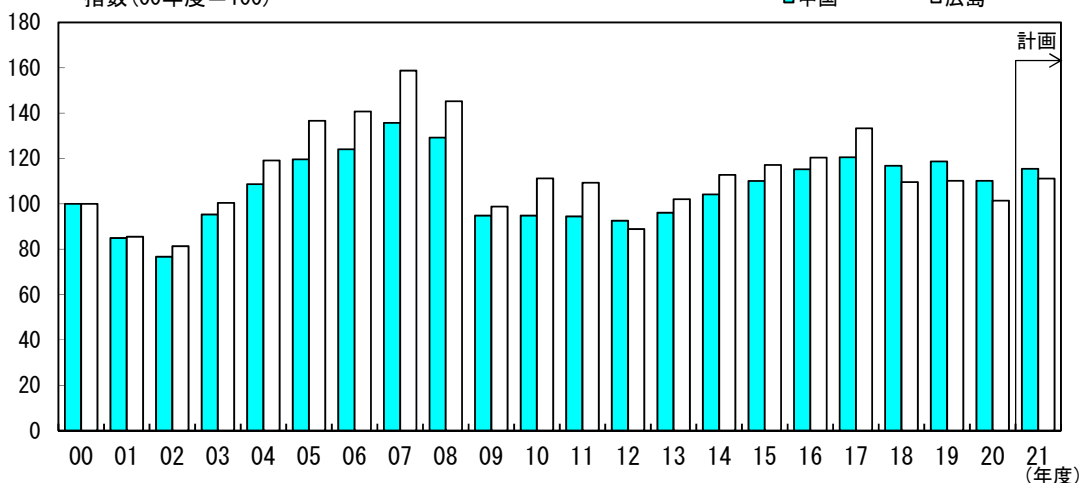
（前年度比：％）

		19年度実績	20年度実績	21年度計画	修正率
中国	全産業 1	1.6	▲ 7.2	4.8	3.0
	製造業 2	2.8	▲12.5	11.4	4.2
	大企業 3	2.8	▲ 5.5	16.9	6.8
	中堅企業 4	5.2	▲23.6	▲ 7.5	▲ 3.9
	中小企業 5	▲ 3.4	▲30.3	22.6	2.7
	非製造業 6	▲ 0.1	0.1	▲ 3.3	1.3
	大企業 7	0.8	6.8	▲ 4.7	2.7
	中堅企業 8	▲ 2.6	▲ 9.2	▲ 2.6	▲ 4.7
	中小企業 9	▲ 1.0	▲30.7	12.0	0.1
広島	全産業 10	0.5	▲ 7.9	9.6	6.6
	製造業 11	▲ 1.1	▲27.6	38.0	16.3
	大企業 12	6.5	▲21.9	35.1	24.7
	中堅企業 13	▲18.8	▲33.7	56.5	▲ 6.4
	中小企業 14	▲10.8	▲49.9	29.1	9.6
	非製造業 15	1.7	4.6	▲ 2.9	1.4
	大企業 16	1.0	6.1	▲ 3.0	3.1
	中堅企業 17	▲11.1	8.3	▲ 1.8	▲10.8
	中小企業 18	112.4	▲43.5	▲ 4.0	▲13.2

#### ▽設備投資額（含む土地投資額）（全産業）

指数(00年度=100)

■中国 □広島



#### ▽ソフトウェア・研究開発を含む設備投資額（除く土地投資額）

（前年度比：％）

		19年度実績	20年度実績	21年度計画	修正率
中国	全産業 1	0.7	▲ 5.1	6.2	2.4
	製造業 2	2.1	▲ 9.0	9.8	3.3
	非製造業 3	▲ 2.0	3.2	▲ 0.6	0.6
広島	全産業 4	0.0	▲ 4.6	8.4	4.7
	製造業 5	0.8	▲14.6	19.0	7.8
	非製造業 6	▲ 1.2	8.8	▲ 3.0	0.8



## ▽生産・営業用設備判断D. I.

(「過剰」－「不足」、%ポイント、( )内は前回調査時予測)

		20/9月	12月	21/3月	6月	9月調査				
						最近		先行き		
							変化幅		変化幅	
中国	全産業	9	5	4	3	( 3 )	2	▲ 1	2	0
	製造業	20	11	8	6	( 6 )	5	▲ 1	2	▲ 3
	非製造業	1	0	1	1	( 0 )	0	▲ 1	1	1
広島	全産業	9	6	5	1	( 0 )	0	▲ 1	▲ 1	▲ 1
	製造業	18	13	13	4	( 3 )	4	0	3	▲ 1
	非製造業	0	0	▲ 2	▲ 2	( ▲ 3 )	▲ 3	▲ 1	▲ 4	▲ 1

## 4. 雇用

### ▽雇用人員判断D. I.

(「過剰」－「不足」、%ポイント、( )内は前回調査時予測)

		20/9月	12月	21/3月	6月	9月調査				
						最近		先行き		
							変化幅		変化幅	
中国	全産業	▲ 7	▲ 14	▲ 11	▲ 14	( ▲ 17 )	▲ 15	▲ 1	▲ 22	▲ 7
	製造業	11	2	1	▲ 5	( ▲ 7 )	▲ 8	▲ 3	▲ 13	▲ 5
	非製造業	▲ 19	▲ 26	▲ 22	▲ 21	( ▲ 24 )	▲ 21	0	▲ 29	▲ 8
広島	全産業	▲ 1	▲ 5	▲ 1	▲ 10	( ▲ 16 )	▲ 10	0	▲ 18	▲ 8
	製造業	12	9	14	1	( ▲ 3 )	▲ 2	▲ 3	▲ 9	▲ 7
	非製造業	▲ 12	▲ 19	▲ 16	▲ 22	( ▲ 27 )	▲ 18	4	▲ 27	▲ 9

### ▽新卒採用計画<6月、12月調査のみ>

(前年度比：%)

		20年度 実績	21年度計画		22年度計画	
				修正率		修正率
中国	全産業	—	—	—	—	—
	製造業	—	—	—	—	—
	非製造業	—	—	—	—	—
広島	全産業	—	—	—	—	—
	製造業	—	—	—	—	—
	非製造業	—	—	—	—	—

## 5. 需給・在庫・価格判断（製造業）

### ▽国内での製商品需給判断D. I.

（「需要超過」－「供給超過」、%ポイント、（ ）内は前回調査時予測）

	20/9月	12月	21/3月	6月	9月調査			
					最近		先行き	
					変化幅		変化幅	
中国	▲ 38	▲ 32	▲ 23	▲ 15	( ▲ 15 ) ▲ 12	3	▲ 13	▲ 1
広島	▲ 37	▲ 31	▲ 25	▲ 15	( ▲ 13 ) ▲ 15	0	▲ 16	▲ 1

### ▽製商品在庫水準判断D. I.

（「過大」－「不足」、%ポイント）

	20/9月	12月	21/3月	6月	9月調査	
					最近	変化幅
					中国	22
広島	21	19	13	4	6 ▲ 2	

### ▽販売価格判断D. I.

（「上昇」－「下落」、%ポイント、（ ）内は前回調査時予測）

	20/9月	12月	21/3月	6月	9月調査			
					最近		先行き	
					変化幅		変化幅	
中国	▲ 12	▲ 6	▲ 2	6	( 13 ) 14	8	16	2
広島	▲ 12	▲ 4	0	2	( 7 ) 13	11	9	▲ 4

### ▽仕入価格判断D. I.

（「上昇」－「下落」、%ポイント、（ ）内は前回調査時予測）

	20/9月	12月	21/3月	6月	9月調査			
					最近		先行き	
					変化幅		変化幅	
中国	5	10	26	41	( 44 ) 51	10	46	▲ 5
広島	▲ 3	9	21	34	( 40 ) 45	11	40	▲ 5

## 6. 企業金融（全産業）

### ▽資金繰り判断D. I.

（「楽である」－「苦しい」、%ポイント）

	20/9月	12月	21/3月	6月	9月調査	
					最近	変化幅
					中国	9
広島	10	9	13	17	16 ▲ 1	

### ▽金融機関の貸出態度判断D. I.

（「緩い」－「厳しい」、%ポイント）

	20/9月	12月	21/3月	6月	9月調査	
					最近	変化幅
					中国	25
広島	21	22	22	24	20 ▲ 4	

### ▽借入金利水準判断D. I.

（「上昇」－「低下」、%ポイント、（ ）内は前回調査時予測）

	20/9月	12月	21/3月	6月	9月調査			
					最近		先行き	
					変化幅		変化幅	
中国	▲ 5	▲ 4	▲ 3	0	( 3 ) ▲ 3	▲ 3	2	5
広島	▲ 2	▲ 2	▲ 2	0	( 4 ) ▲ 2	▲ 2	3	5