

企業短期経済観測調査結果の概要（2022年3月）

— 中国地区および広島県 —

1. 回答期間 2月24日～3月31日

2. 調査対象企業数および回答状況

(社数)

	調査先数	回答企業数（回答率）		
		製造業	非製造業	
中国	782	777 (99.4%)	351	426
広島	228	227 (99.6%)	110	117
全国	9,362	— (99.1%)	—	—

3. 事業計画の前提となっている想定為替レート（全産業）

(円/ドル)

	21年度			22年度		
	21/9月	12月	22/3月調査	21/9月	12月	22/3月調査
中国	108.27	109.79	110.48	—	—	112.49
広島	108.29	109.70	110.14	—	—	112.23
全国	107.64	109.09	110.00	—	—	111.93

4. 注意事項

- (1) 回答率＝業況判断の有効回答社数／調査対象企業数×100
- (2) 判断項目において、「最近」は回答時点を、「先行き」は3か月後を示す。
「最近」の変化幅は、前回調査の「最近」との対比。
「先行き」の変化幅は、今回調査の「最近」との対比。

なお、判断項目については、調査対象企業からの回答（「1、2、3」）を以下のように算出される「D. I.」（ディフュージョン・インデックス＜Diffusion Index＞）という指標に加工・集計。

D. I.（%ポイント）

＝「第1選択肢の回答社数構成比（%）」－「第3選択肢の回答社数構成比（%）」

—— 例えば、「業況判断D. I.」は、「1. 良い」「2. さほど良くない」「3. 悪い」のうち、「1. 良い」の回答社数構成比から「3. 悪い」の回答社数構成比を引いて算出。

- (3) 規模区分については、大企業（資本金10億円以上）、中堅企業（同1億円以上10億円未満）、中小企業（同2千万円以上1億円未満）に区分。
- (4) 年度計画計数（売上高、経常利益、設備投資額等）については、調査対象企業から回答が得られなかった場合、欠測値補完を行った計数を使用。
- (5) 2022年3月調査において、短観調査対象企業の見直しを行った（「短観調査対象企業の見直しの概要＜2022年3月3日公表＞」参照）。

本資料はホームページにも掲載しています。
URL <https://www3.boj.or.jp/hiroshima/>
E-mail hiroshima@boj.or.jp

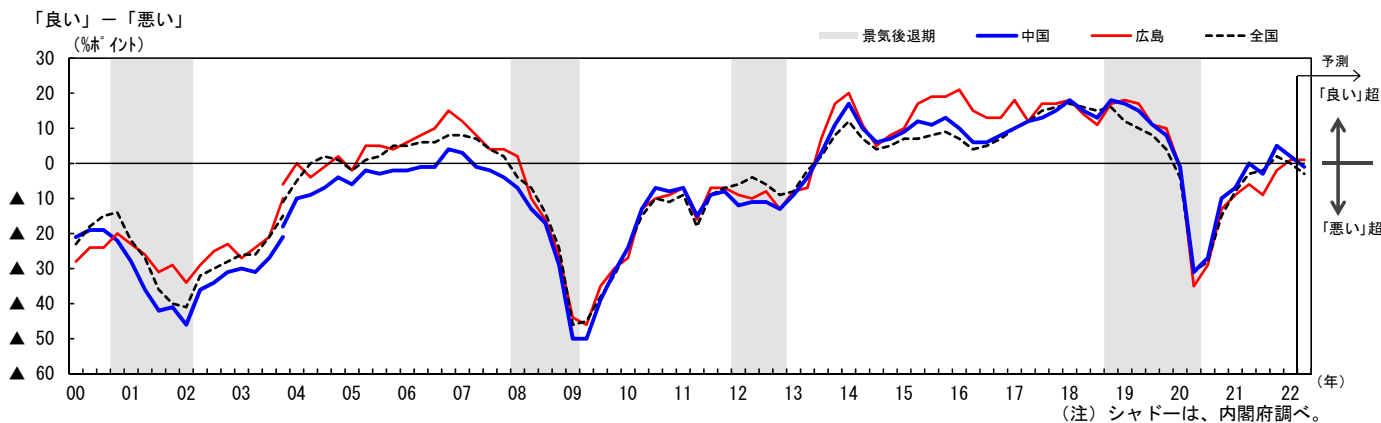
1. 業況判断

▽業況判断D. I.

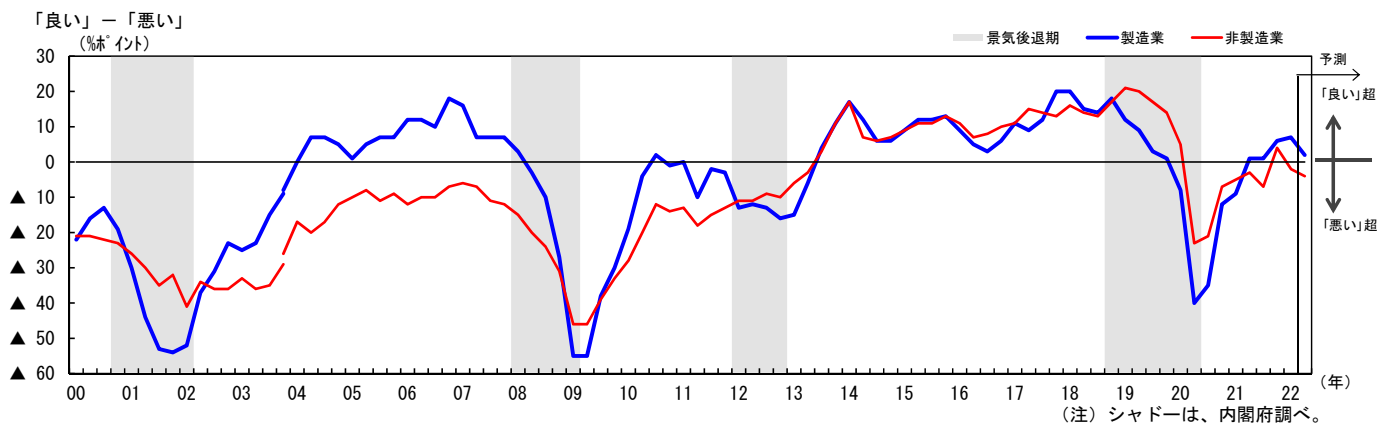
(「良い」－「悪い」、%、ポイント、()内は21/12月新ベース調査時予測)

			21/3月	6月	9月	12月		22/3月調査				
						<旧>	<新>	最近			先行き	
									変化幅		変化幅	
中 国	全産業	D. I. 1	▲ 7	0	▲ 3	5	4	(4)	2	▲ 2	▲ 1	▲ 3
		良い 2	18	21	20	21	21	(17)	21	0	15	▲ 6
		さほど良くない 3	57	58	57	63	62	(70)	60	▲ 2	69	9
		悪い 4	25	21	23	16	17	(13)	19	2	16	▲ 3
	製造業	D. I. 5	▲ 9	1	1	6	6	(7)	7	1	2	▲ 5
		良い 6	16	20	21	22	22	(18)	22	0	17	▲ 5
		さほど良くない 7	59	61	59	62	62	(71)	63	1	68	5
		悪い 8	25	19	20	16	16	(11)	15	▲ 1	15	0
	非製造業	D. I. 9	▲ 5	▲ 3	▲ 7	4	4	(1)	▲ 2	▲ 6	▲ 4	▲ 2
		良い 10	20	21	18	21	21	(16)	20	▲ 1	13	▲ 7
		さほど良くない 11	55	55	57	62	62	(69)	58	▲ 4	70	12
		悪い 12	25	24	25	17	17	(15)	22	5	17	▲ 5
広 島	全産業	D. I. 13	▲ 9	▲ 6	▲ 9	▲ 2	▲ 3	(1)	1	4	1	0
		良い 14	18	16	16	16	16	(16)	18	2	15	▲ 3
		さほど良くない 15	55	62	59	66	65	(69)	65	0	71	6
		悪い 16	27	22	25	18	19	(15)	17	▲ 2	14	▲ 3
	製造業	D. I. 17	▲ 14	▲ 7	▲ 9	▲ 5	▲ 6	(▲ 1)	5	11	1	▲ 4
		良い 18	16	14	16	15	15	(14)	18	3	14	▲ 4
		さほど良くない 19	54	65	59	65	64	(71)	69	5	73	4
		悪い 20	30	21	25	20	21	(15)	13	▲ 8	13	0
	非製造業	D. I. 21	▲ 5	▲ 4	▲ 10	0	0	(5)	▲ 4	▲ 4	2	6
		良い 22	19	19	16	17	17	(19)	17	0	17	0
		さほど良くない 23	57	58	58	66	66	(67)	62	▲ 4	68	6
		悪い 24	24	23	26	17	17	(14)	21	4	15	▲ 6
全 国	全産業	D. I. 25	▲ 8	▲ 3	▲ 2	2	2	(0)	0	▲ 2	▲ 3	▲ 3
	製造業	” 26	▲ 6	2	5	6	6	(4)	2	▲ 4	0	▲ 2
	非製造業	” 27	▲ 9	▲ 7	▲ 7	0	0	(▲ 2)	▲ 2	▲ 2	▲ 5	▲ 3

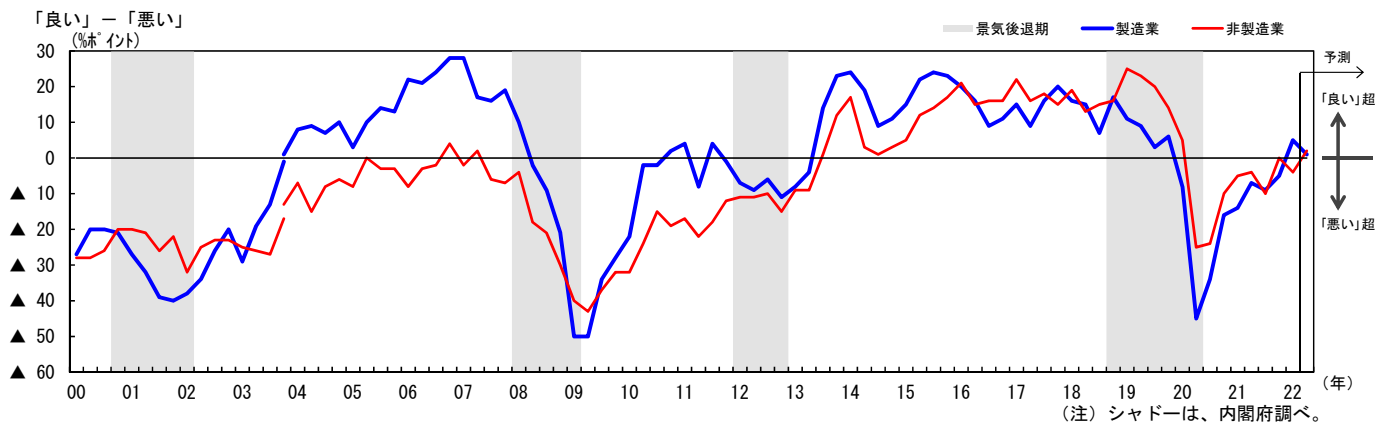
▽業況判断D. I. の推移（全産業）



▽業況判断D. I. の推移（中国）



▽業況判断D. I. の推移（広島）



【参考】企業規模別業況判断D. I.（全産業）

（「良い」－「悪い」、%ポイント、（ ）内は21/12月新ベース調査時予測）

		21/3月	6月	9月	12月		22/3月調査					
					<旧>	<新>	最近		先行き			
									変化幅	変化幅		
中国	大企業	▲ 9	10	12	15	15	(9)	16	1	6	▲ 10	
	中堅企業	▲ 7	▲ 4	▲ 6	0	2	(6)	3	1	3	0	
	中小企業	▲ 4	0	▲ 4	4	2	(1)	1	▲ 1	▲ 3	▲ 4	
広島	大企業	▲ 12	0	▲ 7	0	0	(0)	10	10	10	0	
	中堅企業	▲ 8	▲ 5	▲ 6	5	2	(12)	6	4	7	1	
	中小企業	▲ 8	▲ 8	▲ 11	▲ 8	▲ 7	(▲ 4)	▲ 5	2	▲ 4	1	
全国	大企業		2	8	10	14	14	(10)	11	▲ 3	8	▲ 3
	中堅企業	▲ 8	▲ 3	▲ 1	3	4	(3)	2	▲ 2	▲ 1	▲ 3	
	中小企業	▲ 12	▲ 8	▲ 8	▲ 3	▲ 3	(▲ 4)	▲ 6	▲ 3	▲ 8	▲ 2	

▽業種別業況判断D. I. (中国)

(「良い」－「悪い」、%ポイント、()内は21/12月新ベース調査時予測)

	有効 回答 社数	21/3月	6月	9月	12月		22/3月調査					
					<旧>	<新>	最近		先行き			
								変化幅		変化幅		
製造業	1	351	▲ 9	1	1	6	6	(7)	7	1	2	▲ 5
うち	2	22	▲ 34	▲ 13	▲ 22	▲ 9	▲ 5	(▲ 14)	▲ 9	▲ 4	▲ 27	▲ 18
繊維												
木材・木製品	3	15	13	6	18	31	34	(13)	46	12	6	▲ 40
紙・パルプ	4	7	▲ 14	14	14	▲ 14	▲ 14	(0)	29	43	0	▲ 29
化学	5	35	17	41	47	50	50	(25)	29	▲ 21	18	▲ 11
石油・石炭製品	6	11	▲ 9	0	0	9	9	(0)	9	0	▲ 9	▲ 18
窯業・土石製品	7	23	▲ 4	▲ 4	▲ 5	0	0	(▲ 5)	4	4	▲ 5	▲ 9
鉄鋼	8	24	▲ 32	▲ 4	12	0	0	(▲ 4)	▲ 4	▲ 4	▲ 9	▲ 5
非鉄金属	9	13	▲ 34	0	▲ 8	0	▲ 8	(▲ 16)	▲ 8	0	▲ 8	0
食料品	10	40	▲ 13	▲ 11	▲ 11	▲ 8	▲ 7	(3)	▲ 8	▲ 1	▲ 13	▲ 5
金属製品	11	18	11	22	22	22	22	(22)	33	11	16	▲ 17
はん用・生産用・業務用機械	12	45	▲ 3	14	9	9	9	(9)	22	13	20	▲ 2
電気機械	13	29	▲ 7	0	10	14	10	(20)	10	0	18	8
自動車	14	21	0	▲ 14	▲ 28	▲ 28	▲ 28	(4)	▲ 19	9	▲ 9	10
造船・重機、その他輸送用機械	15	23	▲ 35	▲ 31	▲ 22	▲ 8	▲ 9	(5)	0	9	13	13
その他製造業	16	25	▲ 8	▲ 12	▲ 28	▲ 8	▲ 8	(12)	▲ 16	▲ 8	▲ 8	8
素材業種	17	150	▲ 9	8	11	14	14	(3)	11	▲ 3	▲ 2	▲ 13
加工業種	18	201	▲ 8	▲ 3	▲ 6	▲ 1	▲ 1	(10)	4	5	6	2
大企業	19	75	▲ 12	17	20	19	21	(12)	24	3	9	▲ 15
中堅企業	20	93	▲ 3	0	▲ 4	1	2	(9)	9	7	6	▲ 3
中小企業	21	169	▲ 12	▲ 5	▲ 4	2	▲ 1	(2)	▲ 2	▲ 1	▲ 6	▲ 4
非製造業	22	426	▲ 5	▲ 3	▲ 7	4	4	(1)	▲ 2	▲ 6	▲ 4	▲ 2
うち	23	92	30	30	15	22	21	(16)	32	11	5	▲ 27
建設												
不動産	24	22	▲ 5	0	▲ 10	0	5	(▲ 9)	▲ 4	▲ 9	▲ 9	▲ 5
物品賃貸	25	15	▲ 26	▲ 7	6	20	20	(7)	7	▲ 13	7	0
卸売	26	56	▲ 5	11	6	13	13	(11)	10	▲ 3	13	3
小売	27	64	▲ 17	▲ 18	▲ 25	▲ 23	▲ 23	(▲ 18)	▲ 28	▲ 5	▲ 22	6
運輸・郵便	28	42	▲ 39	▲ 42	▲ 39	▲ 28	▲ 26	(▲ 27)	▲ 33	▲ 7	▲ 19	14
情報通信	29	21	19	19	24	29	29	(14)	29	0	9	▲ 20
電気・ガス	30	13	▲ 7	▲ 15	▲ 23	▲ 15	▲ 15	(▲ 23)	▲ 30	▲ 15	▲ 23	7
対事業所サービス	31	34	27	38	35	38	35	(26)	41	6	29	▲ 12
対個人サービス	32	23	▲ 22	▲ 26	▲ 22	▲ 21	▲ 21	(▲ 17)	▲ 13	8	▲ 9	4
宿泊・飲食サービス	33	37	▲ 61	▲ 67	▲ 61	3	3	(6)	▲ 60	▲ 63	▲ 30	30
鉱業・採石業・砂利採取業	34	7	14	0	0	14	14	(▲ 29)	14	0	0	▲ 14
大企業	35	30	▲ 3	▲ 6	▲ 6	6	0	(0)	▲ 7	▲ 7	▲ 3	4
中堅企業	36	104	▲ 10	▲ 7	▲ 8	0	3	(2)	▲ 2	▲ 5	0	2
中小企業	37	272	1	4	▲ 4	5	5	(1)	3	▲ 2	▲ 3	▲ 6

▽業種別業況判断D. I. (広島)

(「良い」－「悪い」、%ポイント、()内は21/12月新ベース調査時予測)

	有効 回答 社数	21/3月	6月	9月	12月		22/3月調査					
					<旧>	<新>	最近		先行き			
								変化幅	変化幅			変化幅
製造業	1	110	▲ 14	▲ 7	▲ 9	▲ 5	▲ 6	(▲ 1)	5	11	1	▲ 4
うち	2	7	▲ 75	▲ 25	▲ 38	▲ 38	▲ 29	(▲ 43)	▲ 14	15	▲ 43	▲ 29
繊維												
木材・木製品	3	7	12	0	25	25	29	(0)	43	14	▲ 14	▲ 57
紙・パルプ	4	1	—	—	—	—	—	(—)	—	—	—	—
化学	5	7	43	43	43	57	57	(29)	43	▲ 14	43	0
石油・石炭製品	6	2	—	—	—	—	—	(—)	—	—	—	—
窯業・土石製品	7	3	33	0	▲ 100	▲ 33	▲ 33	(0)	0	33	0	0
鉄鋼	8	5	▲ 20	20	60	0	0	(40)	0	0	20	20
非鉄金属	9	4	▲ 100	▲ 33	▲ 33	0	▲ 25	(▲ 50)	0	25	0	0
食料品	10	11	▲ 9	0	0	▲ 18	▲ 18	(▲ 9)	0	18	▲ 9	▲ 9
金属製品	11	6	▲ 16	▲ 16	▲ 17	▲ 17	▲ 17	(0)	0	17	▲ 17	▲ 17
はん用・生産用・業務用機械	12	15	▲ 8	0	▲ 15	0	0	(▲ 7)	20	20	7	▲ 13
電気機械	13	11	▲ 10	0	20	10	0	(0)	0	0	9	9
自動車	14	11	18	▲ 9	▲ 18	▲ 18	▲ 18	(0)	9	27	0	▲ 9
造船・重機、その他輸送用機械	15	11	▲ 58	▲ 42	▲ 34	▲ 17	▲ 18	(▲ 9)	▲ 18	0	0	18
その他製造業	16	9	0	▲ 11	▲ 44	▲ 11	▲ 11	(22)	▲ 22	▲ 11	0	22
素材業種	17	36	▲ 16	0	5	3	3	(▲ 3)	17	14	2	▲ 15
加工業種	18	74	▲ 13	▲ 11	▲ 15	▲ 10	▲ 11	(▲ 1)	0	11	0	0
大企業	19	23	▲ 4	17	0	8	13	(5)	31	18	22	▲ 9
中堅企業	20	36	▲ 5	▲ 3	▲ 5	3	▲ 2	(8)	11	13	0	▲ 11
中小企業	21	51	▲ 23	▲ 21	▲ 14	▲ 17	▲ 17	(▲ 12)	▲ 10	7	▲ 8	2
非製造業	22	117	▲ 5	▲ 4	▲ 10	0	0	(5)	▲ 4	▲ 4	2	6
うち	23	21	34	35	22	21	23	(27)	43	20	15	▲ 28
建設												
不動産	24	6	0	0	▲ 20	0	0	(▲ 17)	0	0	▲ 17	▲ 17
物品賃貸	25	6	▲ 16	17	0	33	33	(33)	16	▲ 17	33	17
卸売	26	16	▲ 14	7	0	13	13	(13)	13	0	13	0
小売	27	16	▲ 25	▲ 38	▲ 25	▲ 25	▲ 25	(0)	▲ 25	0	0	25
運輸・郵便	28	13	▲ 38	▲ 38	▲ 46	▲ 38	▲ 38	(▲ 31)	▲ 46	▲ 8	▲ 16	30
情報通信	29	6	17	17	17	0	0	(0)	0	0	0	0
電気・ガス	30	6	▲ 17	▲ 33	▲ 33	▲ 33	▲ 33	(▲ 33)	▲ 50	▲ 17	▲ 17	33
対事業所サービス	31	9	20	33	22	33	33	(33)	33	0	22	▲ 11
対個人サービス	32	9	▲ 11	▲ 33	▲ 22	▲ 11	▲ 11	(0)	0	11	0	0
宿泊・飲食サービス	33	8	▲ 75	▲ 75	▲ 100	0	0	(12)	▲ 75	▲ 75	▲ 25	50
鉱業・採石業・砂利採取業	34	1	—	—	—	—	—	(—)	—	—	—	—
大企業	35	17	▲ 22	▲ 22	▲ 17	▲ 11	▲ 18	(▲ 6)	▲ 18	0	▲ 6	12
中堅企業	36	27	▲ 11	▲ 7	▲ 7	7	7	(18)	0	▲ 7	19	19
中小企業	37	72	3	2	▲ 9	0	0	(3)	0	0	▲ 1	▲ 1

(注) 「—」は有効回答社数が1社または2社のため、非公表としたことを示す。

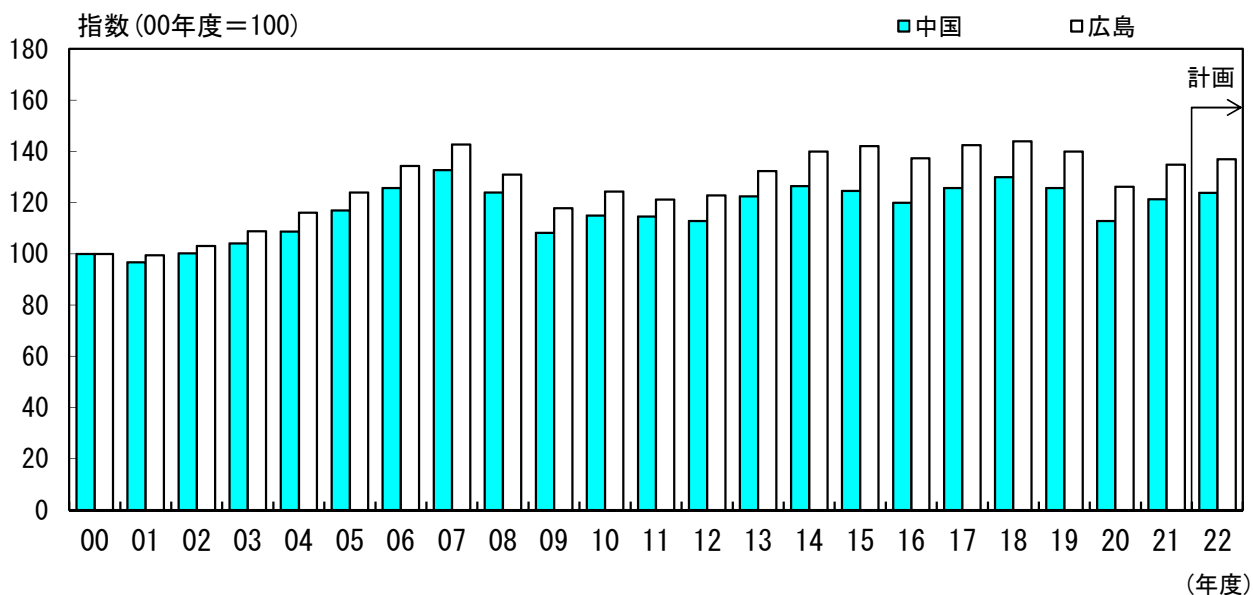
2. 売上・収益計画

▽売上高

(前年度比：%)

		20年度実績	21年度実績見込み		22年度計画
				修正率	
中国	全産業 1	▲10.3	7.6	0.3	2.0
	製造業 2	▲12.9	11.5	▲0.6	2.7
	大企業 3	▲16.4	15.1	▲0.9	2.2
	中堅企業 4	▲2.7	4.0	▲0.5	4.3
	中小企業 5	▲11.8	8.6	1.2	2.5
	非製造業 6	▲6.9	3.1	1.4	1.0
	大企業 7	▲6.3	2.7	1.9	0.6
	中堅企業 8	▲8.2	2.8	0.1	1.4
	中小企業 9	▲7.0	4.4	1.3	1.8
広島	全産業 10	▲9.8	6.8	1.2	1.6
	製造業 11	▲12.2	10.9	0.3	2.2
	大企業 12	▲14.1	12.4	0.1	1.9
	中堅企業 13	▲1.1	6.6	1.0	4.1
	中小企業 14	▲15.5	7.2	1.5	1.1
	非製造業 15	▲6.9	2.6	2.1	0.8
	大企業 16	▲7.0	3.2	2.3	0.6
	中堅企業 17	▲9.0	0.1	0.4	2.0
	中小企業 18	▲4.8	1.4	1.6	0.8

▽売上高（全産業）

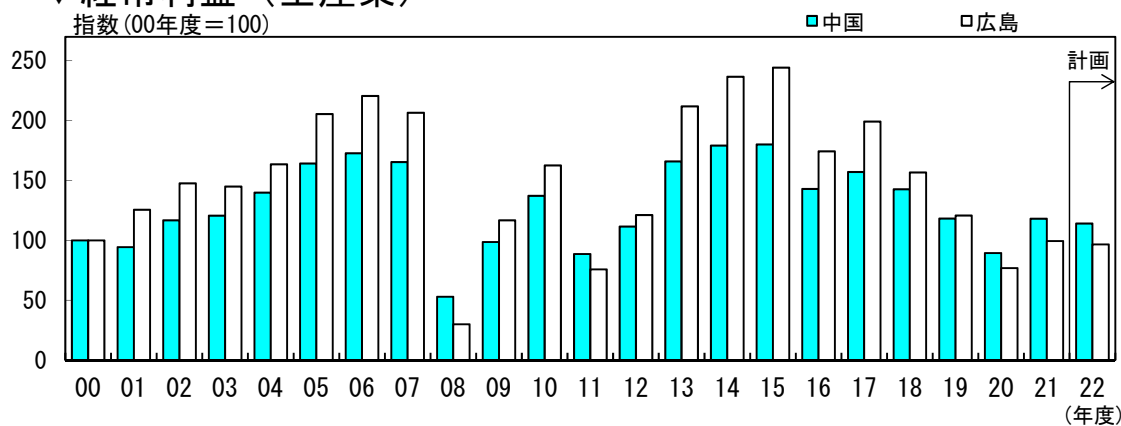


▽経常利益

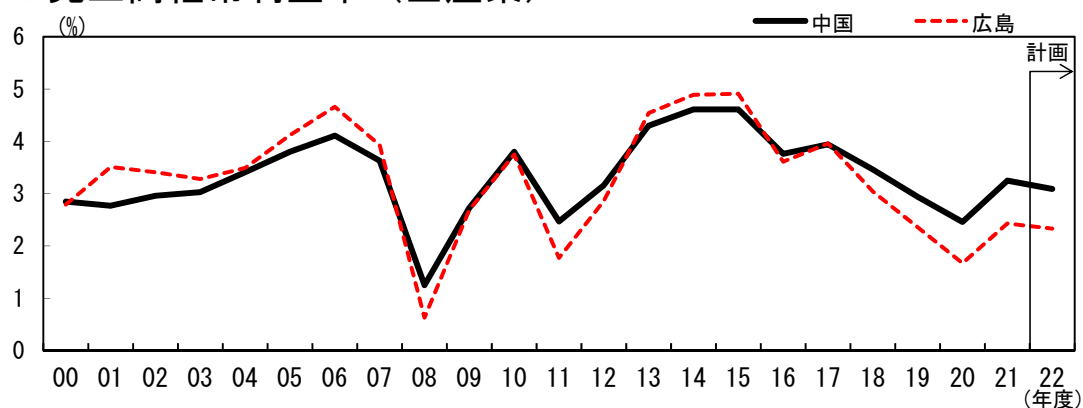
(前年度比：%)

		20年度実績	21年度実績見込み		22年度計画
				修正率	
中国	全産業 1	▲24.3	32.0	▲1.1	▲3.4
	製造業 2	▲9.3	86.5	7.6	▲4.1
	大企業 3	▲71.9	1326.0	▲1.6	5.9
	中堅企業 4	5.9	25.4	12.8	▲6.0
	中小企業 5	1.6	24.3	15.7	▲21.3
	非製造業 6	▲37.4	▲22.0	▲17.0	▲1.9
	大企業 7	▲45.7	▲51.3	▲38.9	2.2
	中堅企業 8	▲38.2	39.3	4.6	▲7.9
	中小企業 9	▲10.6	3.4	7.1	▲3.1
広島	全産業 10	▲36.3	29.4	▲4.5	▲2.9
	製造業 11	▲10.9	166.2	12.2	▲2.7
	大企業 12	▲36.4	803.3	▲1.2	5.0
	中堅企業 13	▲5.6	47.8	45.1	▲11.4
	中小企業 14	12.4	▲5.6	27.0	▲23.2
	非製造業 15	▲49.1	▲48.4	▲33.5	▲3.5
	大企業 16	▲58.3	▲66.8	▲52.9	3.7
	中堅企業 17	▲24.5	7.1	10.4	▲20.0
	中小企業 18	▲18.6	8.1	7.9	▲6.4

▽経常利益（全産業）



▽売上高経常利益率（全産業）



3. 設備投資

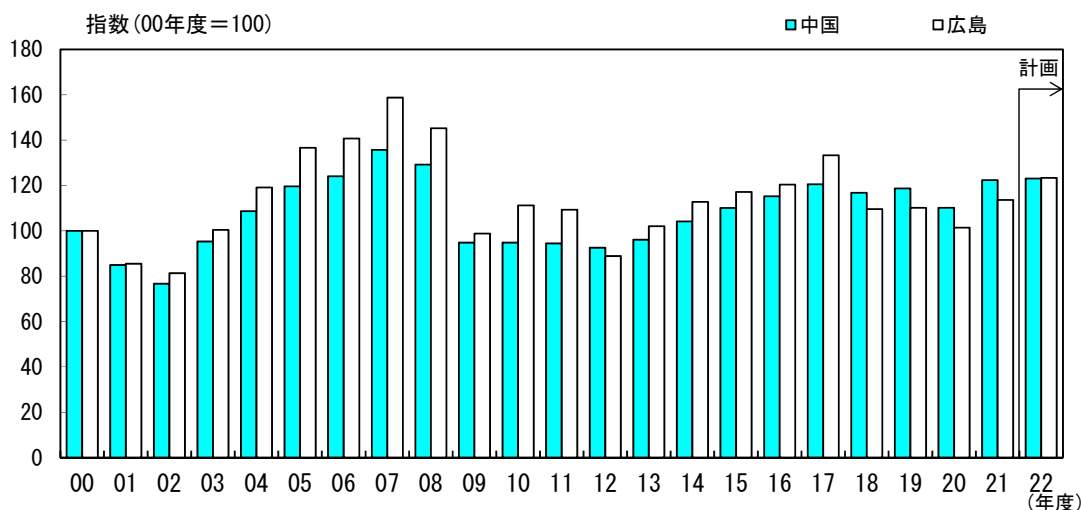
▽設備投資額（含む土地投資額）

（前年度比：％）

		20年度実績	21年度実績見込み		22年度計画
				修正率	
中国	全産業 1	▲ 7.2	11.1	3.6	0.6
	製造業 2	▲12.5	23.4	6.0	1.3
	大企業 3	▲ 5.5	35.0	11.4	▲ 7.1
	中堅企業 4	▲23.6	▲13.3	▲ 9.5	29.5
	中小企業 5	▲30.3	40.6	▲ 2.2	19.1
	非製造業 6	0.1	▲ 3.8	▲ 0.1	▲ 0.4
	大企業 7	6.8	▲ 5.4	▲ 0.2	0.5
	中堅企業 8	▲ 9.2	▲ 3.8	▲ 0.4	10.0
	中小企業 9	▲30.7	16.8	1.7	▲29.7
広島	全産業 10	▲ 7.9	12.0	▲ 2.9	8.6
	製造業 11	▲27.6	46.9	▲ 5.7	20.3
	大企業 12	▲21.9	45.3	▲ 5.6	11.0
	中堅企業 13	▲33.7	55.0	▲ 6.4	52.9
	中小企業 14	▲49.9	43.2	▲ 5.0	24.0
	非製造業 15	4.6	▲ 3.9	▲ 0.9	0.5
	大企業 16	6.1	▲ 3.4	▲ 0.2	▲ 0.1
	中堅企業 17	8.3	▲ 9.8	▲ 5.9	10.6
	中小企業 18	▲43.5	▲ 5.8	▲ 8.2	▲19.5

▽設備投資額（含む土地投資額）（全産業）

指数(00年度=100)



▽ソフトウェア・研究開発を含む設備投資額（除く土地投資額）

（前年度比：％）

		20年度実績	21年度実績見込み		22年度計画
				修正率	
中国	全産業 1	▲ 5.1	11.8	3.7	0.8
	製造業 2	▲ 9.0	18.9	5.6	1.3
	非製造業 3	3.2	▲ 1.5	▲ 0.2	▲ 0.4
広島	全産業 4	▲ 4.6	11.5	▲ 0.4	6.3
	製造業 5	▲14.6	25.5	▲ 0.4	10.8
	非製造業 6	8.8	▲ 3.7	▲ 0.3	0.1

▽生産・営業用設備判断D. I.

(「過剰」－「不足」、%ポイント、()内は21/12月新ベース調査時予測)

		21/3月	6月	9月	12月		22/3月調査				
					<旧>	<新>	最近		先行き	変化幅	
							変化幅	変化幅			
中国	全産業	4	3	2	3	3	(▲1)	0	▲3	0	0
	製造業	8	6	5	6	5	(▲1)	3	▲2	2	▲1
	非製造業	1	1	0	0	0	(▲1)	▲2	▲2	▲1	1
広島	全産業	5	1	0	2	1	(▲2)	▲3	▲4	▲3	0
	製造業	13	4	4	8	5	(▲1)	▲1	▲6	▲4	▲3
	非製造業	▲2	▲2	▲3	▲3	▲2	(▲4)	▲5	▲3	▲2	3

4. 雇用

▽雇用人員判断D. I.

(「過剰」－「不足」、%ポイント、()内は21/12月新ベース調査時予測)

		21/3月	6月	9月	12月		22/3月調査				
					<旧>	<新>	最近		先行き	変化幅	
							変化幅	変化幅			
中国	全産業	▲11	▲14	▲15	▲21	▲21	(▲27)	▲26	▲5	▲28	▲2
	製造業	1	▲5	▲8	▲10	▲10	(▲17)	▲20	▲10	▲22	▲2
	非製造業	▲22	▲21	▲21	▲30	▲30	(▲36)	▲30	0	▲32	▲2
広島	全産業	▲1	▲10	▲10	▲15	▲16	(▲24)	▲22	▲6	▲23	▲1
	製造業	14	1	▲2	▲6	▲5	(▲14)	▲15	▲10	▲18	▲3
	非製造業	▲16	▲22	▲18	▲26	▲27	(▲34)	▲27	0	▲29	▲2

▽新卒採用計画<6月、12月調査のみ>

(前年度比：%)

		2021年度実績		2022年度計画		2023年度計画	
		修正率	修正率	修正率	修正率		
中国	全産業	—	—	—	—	—	—
	製造業	—	—	—	—	—	—
	非製造業	—	—	—	—	—	—
広島	全産業	—	—	—	—	—	—
	製造業	—	—	—	—	—	—
	非製造業	—	—	—	—	—	—

5. 需給・在庫・価格判断（製造業）

▽国内での製商品需給判断D. I.

（「需要超過」－「供給超過」、%ポイント、（ ）内は21/12月新ベース調査時予測）

	21/3月	6月	9月	12月		22/3月調査				
				<旧>	<新>	最近	変化幅	先行き	変化幅	
中国	▲ 23	▲ 15	▲ 12	▲ 8	▲ 8	(▲ 11)	▲ 6	2	▲ 9	▲ 3
広島	▲ 25	▲ 15	▲ 15	▲ 12	▲ 11	(▲ 12)	▲ 7	4	▲ 10	▲ 3

▽製商品在庫水準判断D. I.

（「過大」－「不足」、%ポイント）

	21/3月	6月	9月	12月		22/3月調査	
				<旧>	<新>	最近	変化幅
中国	14	9	8	6	7	11	4
広島	13	4	6	6	7	9	2

▽販売価格判断D. I.

（「上昇」－「下落」、%ポイント、（ ）内は21/12月新ベース調査時予測）

	21/3月	6月	9月	12月		22/3月調査				
				<旧>	<新>	最近	変化幅	先行き	変化幅	
中国	▲ 2	6	14	21	19	(20)	27	8	36	9
広島	0	2	13	13	12	(14)	21	9	26	5

▽仕入価格判断D. I.

（「上昇」－「下落」、%ポイント、（ ）内は21/12月新ベース調査時予測）

	21/3月	6月	9月	12月		22/3月調査				
				<旧>	<新>	最近	変化幅	先行き	変化幅	
中国	26	41	51	61	62	(58)	69	7	69	0
広島	21	34	45	58	61	(59)	63	2	60	▲ 3

6. 企業金融（全産業）

▽資金繰り判断D. I.

（「楽である」－「苦しい」、%ポイント）

	21/3月	6月	9月	12月		22/3月調査	
				<旧>	<新>	最近	変化幅
中国	13	16	15	13	13	11	▲ 2
広島	13	17	16	15	15	14	▲ 1

▽金融機関の貸出態度判断D. I.

（「緩い」－「厳しい」、%ポイント）

	21/3月	6月	9月	12月		22/3月調査	
				<旧>	<新>	最近	変化幅
中国	25	25	23	23	23	22	▲ 1
広島	22	24	20	24	24	21	▲ 3

▽借入金利水準判断D. I.

（「上昇」－「低下」、%ポイント、（ ）内は21/12月新ベース調査時予測）

	21/3月	6月	9月	12月		22/3月調査				
				<旧>	<新>	最近	変化幅	先行き	変化幅	
中国	▲ 3	0	▲ 3	▲ 2	▲ 1	(3)	2	3	8	6
広島	▲ 2	0	▲ 2	▲ 2	▲ 1	(4)	3	4	10	7