

企業短期経済観測調査結果の概要（2022年6月）

— 中国地区および広島県 —

1. 回答期間 5月30日～6月30日

2. 調査対象企業数および回答状況

(社数)

	調査先数	回答企業数（回答率）		
		製造業	非製造業	
中国	776	772 (99.5%)	348	424
広島	228	224 (98.2%)	107	117
全国	9,313	— (99.3%)	—	—

3. 事業計画の前提となっている想定為替レート（全産業）

(円/ドル)

	21年度			22年度		
	21/12月	22/3月	6月調査	21/12月	22/3月	6月調査
中国	109.79	110.48	111.36	—	112.49	119.95
広島	109.70	110.14	110.95	—	112.23	119.40
全国	109.09	110.00	111.23	—	111.93	118.96

4. 注意事項

- (1) 回答率＝業況判断の有効回答社数／調査対象企業数×100
- (2) 判断項目において、「最近」は回答時点を、「先行き」は3か月後を示す。
「最近」の変化幅は、前回調査の「最近」との対比。
「先行き」の変化幅は、今回調査の「最近」との対比。

なお、判断項目については、調査対象企業からの回答（「1、2、3」）を以下のように算出される「D. I.」（ディフュージョン・インデックス＜Diffusion Index＞）という指標に加工・集計。

D. I.（%ポイント）

＝「第1選択肢の回答社数構成比（%）」－「第3選択肢の回答社数構成比（%）」

—— 例えば、「業況判断D. I.」は、「1. 良い」「2. さほど良くない」「3. 悪い」のうち、「1. 良い」の回答社数構成比から「3. 悪い」の回答社数構成比を引いて算出。

- (3) 規模区分については、大企業（資本金10億円以上）、中堅企業（同1億円以上10億円未満）、中小企業（同2千万円以上1億円未満）に区分。
- (4) 年度計画計数（売上高、経常利益、設備投資額等）については、調査対象企業から回答が得られなかった場合、欠測値補完を行った計数を使用。
- (5) 2022年3月調査において、短観調査対象企業の見直しを行った（「短観調査対象企業の見直しの概要＜2022年3月3日公表＞」参照）。

本資料はホームページにも掲載しています。
URL <https://www3.boj.or.jp/hiroshima/>
E-mail hiroshima@boj.or.jp

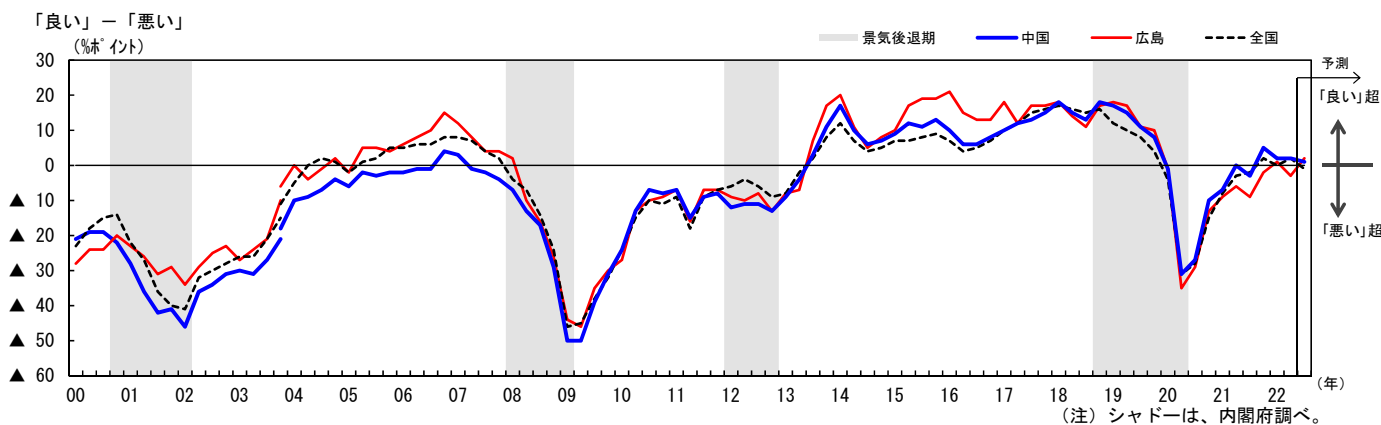
1. 業況判断

▽業況判断D. I.

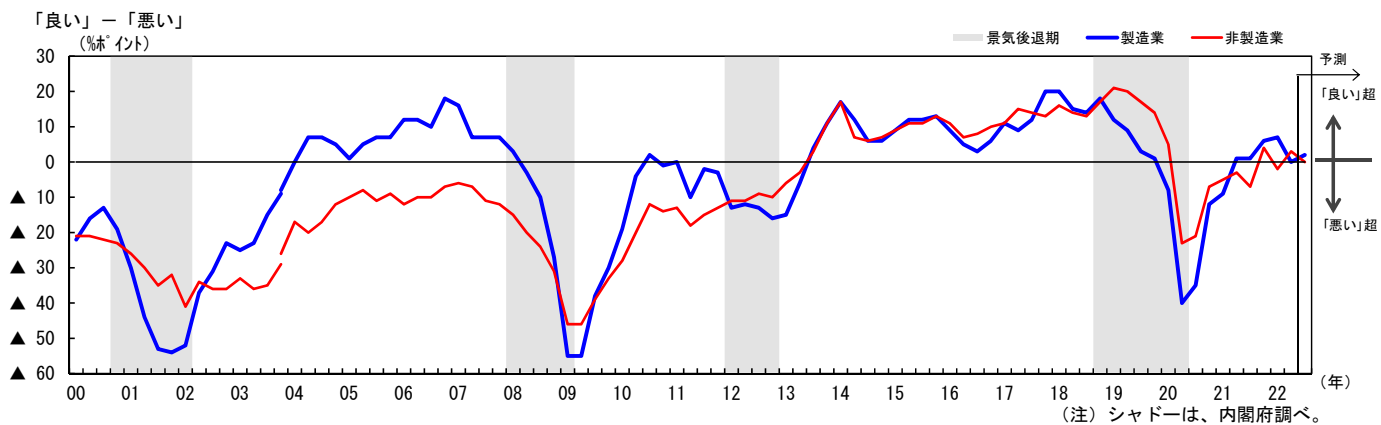
(「良い」－「悪い」、%、%ポイント、()内は前回調査時予測)

			21/6月	9月	12月		22/3月	6月調査				
					<旧>	<新>		最近			先行き	
									変化幅		変化幅	
中 国	全産業	D. I. 1	0	▲ 3	5	4	2	(▲ 1)	2	0	1	▲ 1
		良い 2	21	20	21	21	21	(15)	20	▲ 1	16	▲ 4
		さほど良くない 3	58	57	63	62	60	(69)	62	2	69	7
		悪い 4	21	23	16	17	19	(16)	18	▲ 1	15	▲ 3
	製造業	D. I. 5	1	1	6	6	7	(2)	0	▲ 7	2	2
		良い 6	20	21	22	22	22	(17)	20	▲ 2	18	▲ 2
		さほど良くない 7	61	59	62	62	63	(68)	60	▲ 3	66	6
		悪い 8	19	20	16	16	15	(15)	20	5	16	▲ 4
	非製造業	D. I. 9	▲ 3	▲ 7	4	4	▲ 2	(▲ 4)	3	5	0	▲ 3
		良い 10	21	18	21	21	20	(13)	20	0	15	▲ 5
		さほど良くない 11	55	57	62	62	58	(70)	63	5	70	7
		悪い 12	24	25	17	17	22	(17)	17	▲ 5	15	▲ 2
広 島	全産業	D. I. 13	▲ 6	▲ 9	▲ 2	▲ 3	1	(1)	▲ 3	▲ 4	2	5
		良い 14	16	16	16	16	18	(15)	17	▲ 1	17	0
		さほど良くない 15	62	59	66	65	65	(71)	63	▲ 2	68	5
		悪い 16	22	25	18	19	17	(14)	20	3	15	▲ 5
	製造業	D. I. 17	▲ 7	▲ 9	▲ 5	▲ 6	5	(1)	▲ 9	▲ 14	▲ 2	7
		良い 18	14	16	15	15	18	(14)	13	▲ 5	14	1
		さほど良くない 19	65	59	65	64	69	(73)	65	▲ 4	70	5
		悪い 20	21	25	20	21	13	(13)	22	9	16	▲ 6
	非製造業	D. I. 21	▲ 4	▲ 10	0	0	▲ 4	(2)	3	7	4	1
		良い 22	19	16	17	17	17	(17)	20	3	19	▲ 1
		さほど良くない 23	58	58	66	66	62	(68)	63	1	66	3
		悪い 24	23	26	17	17	21	(15)	17	▲ 4	15	▲ 2
全 国	全産業	D. I. 25	▲ 3	▲ 2	2	2	0	(▲ 3)	2	2	▲ 1	▲ 3
	製造業	26	2	5	6	6	2	(0)	1	▲ 1	▲ 1	▲ 2
	非製造業	27	▲ 7	▲ 7	0	0	▲ 2	(▲ 5)	4	6	0	▲ 4

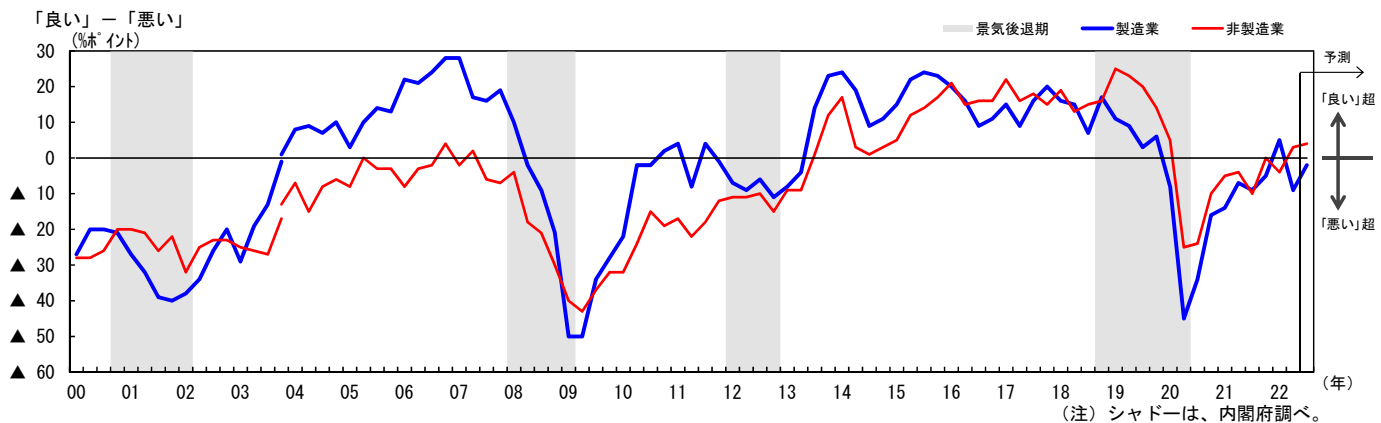
▽業況判断D. I. の推移（全産業）



▽業況判断D. I. の推移（中国）



▽業況判断D. I. の推移（広島）



【参考】企業規模別業況判断D. I.（全産業）

（「良い」－「悪い」、%ポイント、（ ）内は前回調査時予測）

		21/6月	9月	12月		22/3月	6月調査				
				<旧>	<新>		最近		先行き		
								変化幅		変化幅	
中国	大企業	10	12	15	15	16	(6)	9	▲ 7	6	▲ 3
	中堅企業	▲ 4	▲ 6	0	2	3	(3)	1	▲ 2	1	0
	中小企業	0	▲ 4	4	2	1	(▲ 3)	2	1	▲ 1	▲ 3
広島	大企業	0	▲ 7	0	0	10	(10)	0	▲ 10	5	5
	中堅企業	▲ 5	▲ 6	5	2	6	(7)	0	▲ 6	2	2
	中小企業	▲ 8	▲ 11	▲ 8	▲ 7	▲ 5	(▲ 4)	▲ 6	▲ 1	0	6
全国	大企業	8	10	14	14	11	(8)	11	0	11	0
	中堅企業	▲ 3	▲ 1	3	4	2	(▲ 1)	3	1	0	▲ 3
	中小企業	▲ 8	▲ 8	▲ 3	▲ 3	▲ 6	(▲ 8)	▲ 2	4	▲ 5	▲ 3

▽業種別業況判断D. I. (中国)

(「良い」－「悪い」、%ポイント、()内は前回調査時予測)

	有効 回答 社数	21/6月	9月	12月		22/3月	6月調査					
				<旧>	<新>		最近		先行き	変化幅		
												変化幅
製造業	1	348	1	1	6	6	7	(2)	0	▲ 7	2	2
うち	2	22	▲ 13	▲ 22	▲ 9	▲ 5	▲ 9	(▲ 27)	▲ 14	▲ 5	▲ 9	5
繊維												
木材・木製品	3	15	6	18	31	34	46	(6)	26	▲ 20	6	▲ 20
紙・パルプ	4	7	14	14	▲ 14	▲ 14	29	(0)	0	▲ 29	0	0
化学	5	35	41	47	50	50	29	(18)	28	▲ 1	14	▲ 14
石油・石炭製品	6	11	0	0	9	9	9	(▲ 9)	▲ 9	▲ 18	▲ 9	0
窯業・土石製品	7	23	▲ 4	▲ 5	0	0	4	(▲ 5)	▲ 4	▲ 8	▲ 8	▲ 4
鉄鋼	8	24	▲ 4	12	0	0	▲ 4	(▲ 9)	▲ 12	▲ 8	▲ 8	4
非鉄金属	9	12	0	▲ 8	0	▲ 8	▲ 8	(▲ 8)	▲ 25	▲ 17	▲ 16	9
食料品	10	40	▲ 11	▲ 11	▲ 8	▲ 7	▲ 8	(▲ 13)	18	26	15	▲ 3
金属製品	11	18	22	22	22	22	33	(16)	28	▲ 5	22	▲ 6
はん用・生産用・業務用機械	12	45	14	9	9	9	22	(20)	6	▲ 16	11	5
電気機械	13	28	0	10	14	10	10	(18)	0	▲ 10	7	7
自動車	14	21	▲ 14	▲ 28	▲ 28	▲ 28	▲ 19	(▲ 9)	▲ 57	▲ 38	▲ 5	52
造船・重機、その他輸送用機械	15	22	▲ 31	▲ 22	▲ 8	▲ 9	0	(13)	0	0	5	5
その他製造業	16	25	▲ 12	▲ 28	▲ 8	▲ 8	▲ 16	(▲ 8)	▲ 20	▲ 4	▲ 20	0
素材業種	17	149	8	11	14	14	11	(▲ 2)	2	▲ 9	▲ 2	▲ 4
加工業種	18	199	▲ 3	▲ 6	▲ 1	▲ 1	4	(6)	▲ 1	▲ 5	6	7
大企業	19	75	17	20	19	21	24	(9)	10	▲ 14	11	1
中堅企業	20	93	0	▲ 4	1	2	9	(6)	▲ 2	▲ 11	▲ 2	0
中小企業	21	166	▲ 5	▲ 4	2	▲ 1	▲ 2	(▲ 6)	▲ 3	▲ 1	1	4
非製造業	22	424	▲ 3	▲ 7	4	4	▲ 2	(▲ 4)	3	5	0	▲ 3
うち	23	90	30	15	22	21	32	(5)	18	▲ 14	3	▲ 15
建設												
不動産	24	22	0	▲ 10	0	5	▲ 4	(▲ 9)	▲ 5	▲ 1	▲ 9	▲ 4
物品賃貸	25	15	▲ 7	6	20	20	7	(7)	0	▲ 7	7	7
卸売	26	56	11	6	13	13	10	(13)	21	11	14	▲ 7
小売	27	64	▲ 18	▲ 25	▲ 23	▲ 23	▲ 28	(▲ 22)	▲ 17	11	▲ 23	▲ 6
運輸・郵便	28	42	▲ 42	▲ 39	▲ 28	▲ 26	▲ 33	(▲ 19)	▲ 21	12	▲ 19	2
情報通信	29	21	19	24	29	29	29	(9)	29	0	24	▲ 5
電気・ガス	30	13	▲ 15	▲ 23	▲ 15	▲ 15	▲ 30	(▲ 23)	▲ 23	7	▲ 15	8
対事業所サービス	31	34	38	35	38	35	41	(29)	32	▲ 9	26	▲ 6
対個人サービス	32	23	▲ 26	▲ 22	▲ 21	▲ 21	▲ 13	(▲ 9)	▲ 9	4	▲ 4	5
宿泊・飲食サービス	33	37	▲ 67	▲ 61	3	3	▲ 60	(▲ 30)	▲ 16	44	8	24
鉱業・採石業・砂利採取業	34	7	0	0	14	14	14	(0)	14	0	▲ 14	▲ 28
大企業	35	30	▲ 6	▲ 6	6	0	▲ 7	(▲ 3)	6	13	▲ 6	▲ 12
中堅企業	36	104	▲ 7	▲ 8	0	3	▲ 2	(0)	2	4	4	2
中小企業	37	270	4	▲ 4	5	5	3	(▲ 3)	5	2	▲ 1	▲ 6

▽業種別業況判断D. I. (広島)

(「良い」－「悪い」、%ポイント、()内は前回調査時予測)

	有効 回答 社数	21/6月	9月	12月		22/3月	6月調査			
				<旧>	<新>		最近		先行き	変化幅
製造業	107	▲ 7	▲ 9	▲ 5	▲ 6	5	(1) ▲ 9	▲ 14	▲ 2	7
うち										
繊維	7	▲ 25	▲ 38	▲ 38	▲ 29	▲ 14	(▲ 43) ▲ 57	▲ 43	▲ 43	14
木材・木製品	7	0	25	25	29	43	(▲ 14) 15	▲ 28	0	▲ 15
紙・パルプ	1	—	—	—	—	—	(—) —	—	—	—
化学	7	43	43	57	57	43	(43) 15	▲ 28	0	▲ 15
石油・石炭製品	2	—	—	—	—	—	(—) —	—	—	—
窯業・土石製品	3	0	▲ 100	▲ 33	▲ 33	0	(0) ▲ 33	▲ 33	0	33
鉄鋼	5	20	60	0	0	0	(20) ▲ 20	▲ 20	20	40
非鉄金属	3	▲ 33	▲ 33	0	▲ 25	0	(0) ▲ 33	▲ 33	▲ 33	0
食料品	11	0	0	▲ 18	▲ 18	0	(▲ 9) 18	18	18	0
金属製品	6	▲ 16	▲ 17	▲ 17	▲ 17	0	(▲ 17) 0	0	0	0
はん用・生産用・業務用機械	15	0	▲ 15	0	0	20	(7) 7	▲ 13	6	▲ 1
電気機械	10	0	20	10	0	0	(9) 0	0	0	0
自動車	11	▲ 9	▲ 18	▲ 18	▲ 18	9	(0) ▲ 45	▲ 54	9	54
造船・重機、その他輸送用機械	10	▲ 42	▲ 34	▲ 17	▲ 18	▲ 18	(0) 0	18	0	0
その他製造業	9	▲ 11	▲ 44	▲ 11	▲ 11	▲ 22	(0) ▲ 33	▲ 11	▲ 33	0
素材業種	35	0	5	3	3	17	(2) ▲ 15	▲ 32	▲ 8	7
加工業種	72	▲ 11	▲ 15	▲ 10	▲ 11	0	(0) ▲ 7	▲ 7	2	9
大企業	23	17	0	8	13	31	(22) 0	▲ 31	13	13
中堅企業	36	▲ 3	▲ 5	3	▲ 2	11	(0) ▲ 3	▲ 14	▲ 8	▲ 5
中小企業	48	▲ 21	▲ 14	▲ 17	▲ 17	▲ 10	(▲ 8) ▲ 19	▲ 9	▲ 4	15
非製造業	117	▲ 4	▲ 10	0	0	▲ 4	(2) 3	7	4	1
うち										
建設	21	35	22	21	23	43	(15) 33	▲ 10	28	▲ 5
不動産	6	0	▲ 20	0	0	0	(▲ 17) 16	16	0	▲ 16
物品賃貸	6	17	0	33	33	16	(33) 16	0	33	17
卸売	16	7	0	13	13	13	(13) 13	0	12	▲ 1
小売	16	▲ 38	▲ 25	▲ 25	▲ 25	▲ 25	(0) ▲ 6	19	▲ 7	▲ 1
運輸・郵便	13	▲ 38	▲ 46	▲ 38	▲ 38	▲ 46	(▲ 16) ▲ 30	16	▲ 31	▲ 1
情報通信	6	17	17	0	0	0	(0) 17	17	17	0
電気・ガス	6	▲ 33	▲ 33	▲ 33	▲ 33	▲ 50	(▲ 17) ▲ 50	0	▲ 17	33
対事業所サービス	9	33	22	33	33	33	(22) 33	0	33	0
対個人サービス	9	▲ 33	▲ 22	▲ 11	▲ 11	0	(0) ▲ 11	▲ 11	0	11
宿泊・飲食サービス	8	▲ 75	▲ 100	0	0	▲ 75	(▲ 25) ▲ 38	37	▲ 25	13
鉱業・採石業・砂利採取業	1	—	—	—	—	—	(—) —	—	—	—
大企業	17	▲ 22	▲ 17	▲ 11	▲ 18	▲ 18	(▲ 6) 0	18	▲ 6	▲ 6
中堅企業	27	▲ 7	▲ 7	7	7	0	(19) 3	3	15	12
中小企業	72	2	▲ 9	0	0	0	(▲ 1) 2	2	3	1

(注) 「—」は有効回答社数が1社または2社のため、非公表としたことを示す。

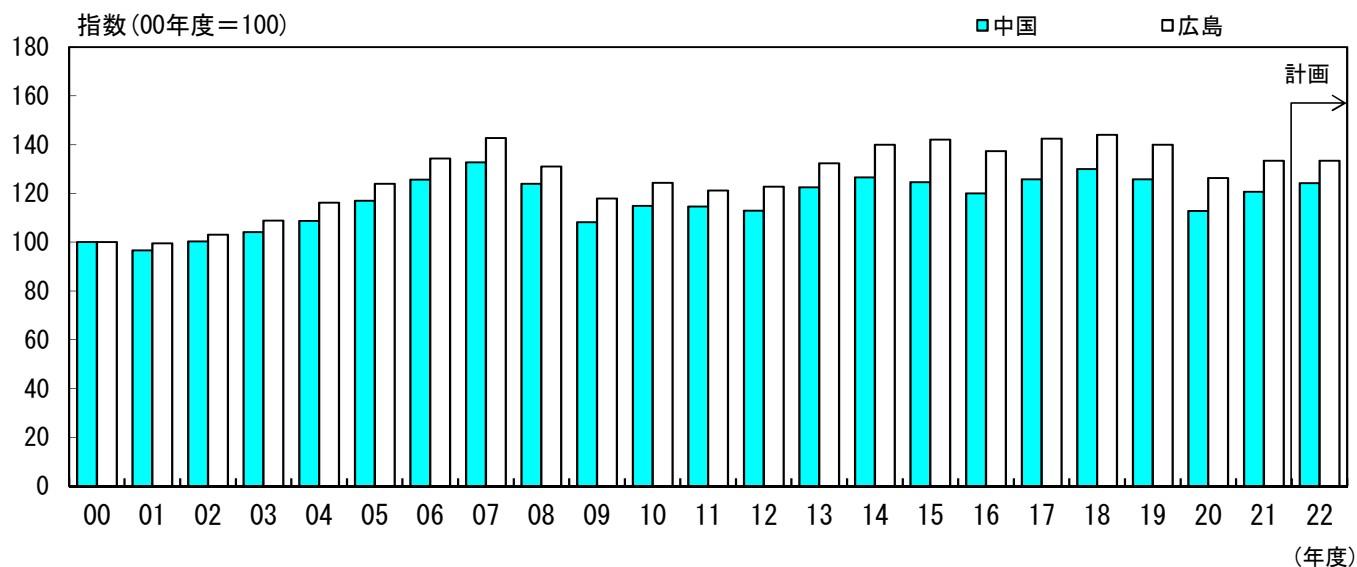
2. 売上・収益計画

▽売上高

(前年度比：%)

		20年度実績	21年度実績		22年度計画	
				修正率		修正率
中国	全産業 1	▲10.3	7.0	▲0.7	2.9	0.3
	製造業 2	▲12.9	9.6	▲1.7	7.1	2.5
	大企業 3	▲16.4	12.7	▲2.1	8.7	4.2
	中堅企業 4	▲2.7	2.0	▲1.9	4.9	▲1.3
	中小企業 5	▲11.8	9.5	0.8	2.3	0.6
	非製造業 6	▲6.9	3.9	0.7	▲2.2	▲2.5
	大企業 7	▲6.3	3.6	0.9	▲5.6	▲5.3
	中堅企業 8	▲8.2	3.2	0.4	2.0	1.0
	中小企業 9	▲7.0	5.0	0.5	4.0	2.7
広島	全産業 10	▲9.8	5.7	▲1.0	0.0	▲2.6
	製造業 11	▲12.2	7.8	▲2.7	3.9	▲1.1
	大企業 12	▲14.1	9.6	▲2.5	3.5	▲1.0
	中堅企業 13	▲1.1	1.4	▲4.9	7.2	▲2.1
	中小企業 14	▲15.5	7.0	▲0.2	1.3	0.1
	非製造業 15	▲6.9	3.5	0.8	▲4.2	▲4.2
	大企業 16	▲7.0	4.2	1.0	▲6.6	▲6.2
	中堅企業 17	▲9.0	0.4	0.3	2.5	0.8
	中小企業 18	▲4.8	1.1	▲0.5	6.0	4.7

▽売上高（全産業）



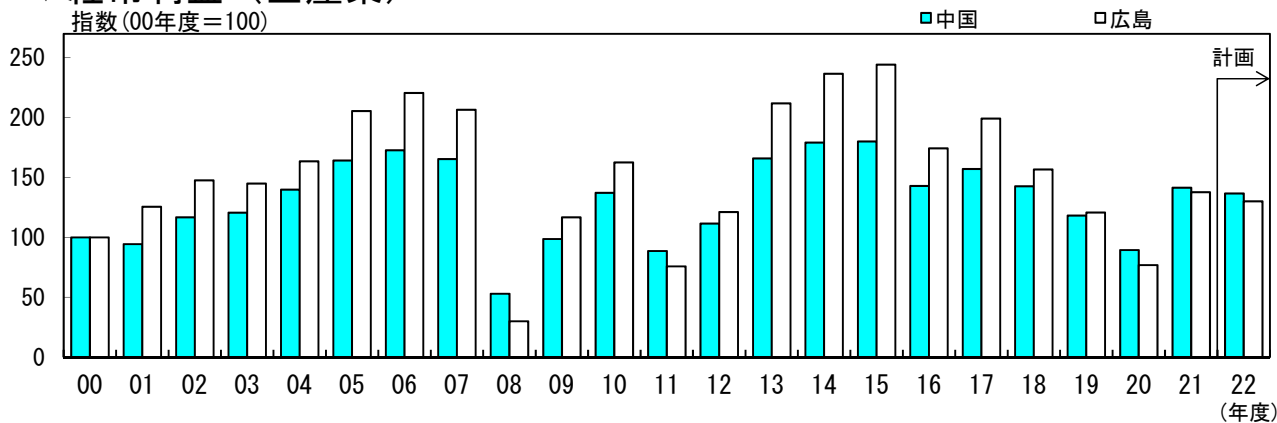
▽ 經常利益

(前年度比：%)

			20年度実績		21年度実績		22年度計画	
						修正率		修正率
中国	全産業	1	▲24.3	58.2	19.7	▲3.4	19.7	
	製造業	2	▲9.3	139.5	28.3	▲4.6	27.6	
	大企業	3	▲71.9	2229.6	63.4	3.3	59.4	
	中堅企業	4	5.9	37.1	9.3	▲6.8	8.3	
	中小企業	5	1.6	32.4	6.2	▲25.5	0.5	
	非製造業	6	▲37.4	▲22.3	▲0.7	0.3	1.5	
	大企業	7	▲45.7	▲56.0	▲9.7	10.3	▲2.5	
	中堅企業	8	▲38.2	42.4	2.0	▲5.0	5.2	
	中小企業	9	▲10.6	13.0	8.4	▲8.4	2.5	
広島	全産業	10	▲36.3	79.2	38.3	▲5.6	34.5	
	製造業	11	▲10.9	311.3	54.5	▲5.1	50.8	
	大企業	12	▲36.4	1529.4	80.4	▲1.2	69.7	
	中堅企業	13	▲5.6	78.3	20.6	▲9.6	23.1	
	中小企業	14	12.4	▲3.0	2.7	▲31.2	▲8.0	
	非製造業	15	▲49.1	▲53.0	▲9.1	▲8.3	▲13.6	
	大企業	16	▲58.3	▲75.2	▲25.1	0.1	▲27.7	
	中堅企業	17	▲24.5	13.9	6.4	▲27.0	▲2.8	
	中小企業	18	▲18.6	16.0	5.6	▲6.2	5.9	

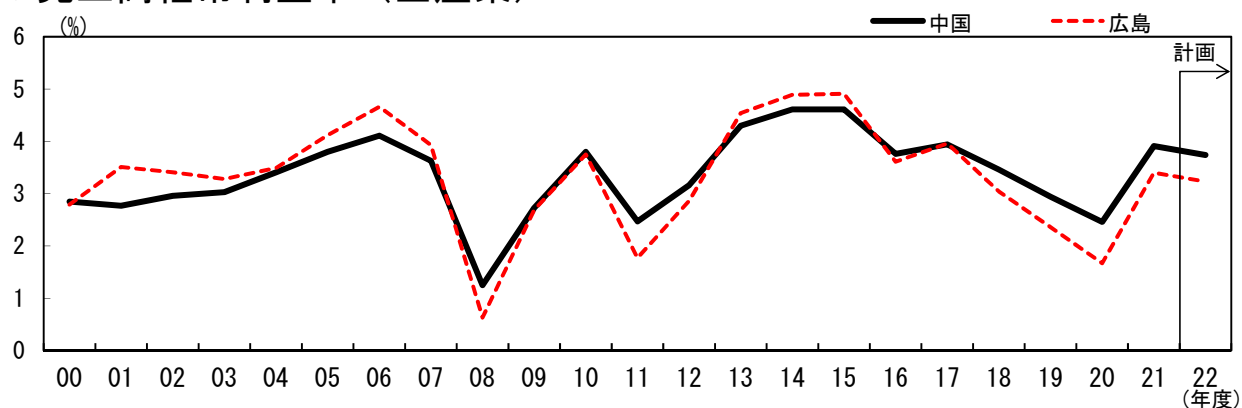
▽ 經常利益（全産業）

指数(00年度=100)



▽ 売上高經常利益率（全産業）

(%)



3. 設備投資

▽設備投資額（含む土地投資額）

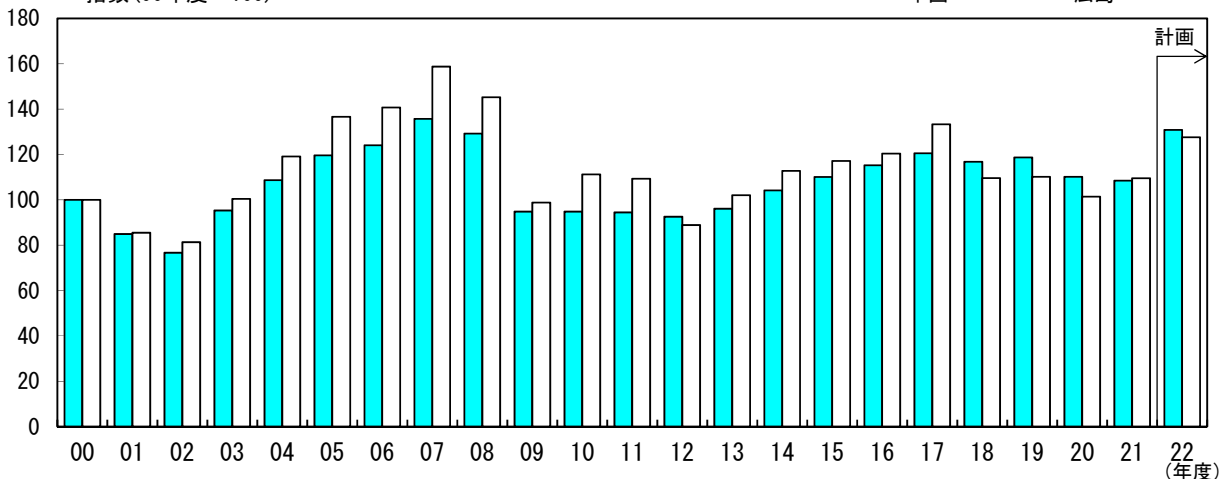
（前年度比：％）

		20年度実績	21年度実績	修正率	22年度計画	修正率
中国	全産業 1	▲ 7.2	▲ 1.5	▲11.4	20.6	6.2
	製造業 2	▲12.5	3.1	▲16.4	27.9	5.6
	大企業 3	▲ 5.5	5.5	▲21.8	22.2	2.8
	中堅企業 4	▲23.6	▲13.5	▲ 0.2	52.0	17.1
	中小企業 5	▲30.3	39.8	▲ 0.6	18.4	▲ 1.2
	非製造業 6	0.1	▲ 7.1	▲ 3.5	10.7	7.3
	大企業 7	6.8	▲10.9	▲ 5.8	11.4	4.4
	中堅企業 8	▲ 9.2	▲ 0.3	3.7	7.3	1.1
	中小企業 9	▲30.7	20.5	3.2	12.8	65.8
広島	全産業 10	▲ 7.9	8.0	▲ 3.6	16.5	3.4
	製造業 11	▲27.6	47.0	0.1	24.7	3.7
	大企業 12	▲21.9	42.6	▲ 1.8	19.4	5.6
	中堅企業 13	▲33.7	66.8	7.6	44.7	1.8
	中小企業 14	▲49.9	42.2	▲ 0.7	19.3	▲ 4.5
	非製造業 15	4.6	▲ 9.8	▲ 6.1	10.3	3.1
	大企業 16	6.1	▲10.0	▲ 6.9	10.3	2.8
	中堅企業 17	8.3	▲ 8.3	1.7	7.5	▲ 1.1
	中小企業 18	▲43.5	▲ 7.2	▲ 1.4	23.7	51.4

▽設備投資額（含む土地投資額）（全産業）

指数(00年度=100)

■中国 □広島



▽ソフトウェア・研究開発を含む設備投資額（除く土地投資額）

（前年度比：％）

		20年度実績	21年度実績	修正率	22年度計画	修正率
中国	全産業 1	▲ 5.1	0.0	▲10.5	16.7	3.7
	製造業 2	▲ 9.0	3.8	▲12.7	19.3	2.8
	非製造業 3	3.2	▲ 6.7	▲ 5.3	11.0	5.5
広島	全産業 4	▲ 4.6	7.3	▲ 3.8	12.0	1.3
	製造業 5	▲14.6	22.8	▲ 2.2	13.6	0.3
	非製造業 6	8.8	▲ 9.5	▲ 6.0	9.5	2.9

▽生産・営業用設備判断D. I.

(「過剰」－「不足」、%ポイント、()内は前回調査時予測)

		21/6月	9月	12月		22/3月	6月調査				
				<旧>	<新>		最近		先行き	変化幅	
							最近	変化幅			
中国	全産業	3	2	3	3	0	(0)	2	2	▲ 2	▲ 4
	製造業	6	5	6	5	3	(2)	5	2	▲ 1	▲ 4
	非製造業	1	0	0	0	▲ 2	(▲ 1)	▲ 2	0	▲ 3	▲ 1
広島	全産業	1	0	2	1	▲ 3	(▲ 3)	2	5	▲ 1	▲ 3
	製造業	4	4	8	5	▲ 1	(▲ 4)	4	5	▲ 1	▲ 3
	非製造業	▲ 2	▲ 3	▲ 3	▲ 2	▲ 5	(▲ 2)	▲ 1	4	▲ 5	▲ 4

4. 雇用

▽雇用人員判断D. I.

(「過剰」－「不足」、%ポイント、()内は前回調査時予測)

		21/6月	9月	12月		22/3月	6月調査				
				<旧>	<新>		最近		先行き	変化幅	
							最近	変化幅			
中国	全産業	▲ 14	▲ 15	▲ 21	▲ 21	▲ 26	(▲ 28)	▲ 25	1	▲ 29	▲ 4
	製造業	▲ 5	▲ 8	▲ 10	▲ 10	▲ 20	(▲ 22)	▲ 16	4	▲ 21	▲ 5
	非製造業	▲ 21	▲ 21	▲ 30	▲ 30	▲ 30	(▲ 32)	▲ 31	▲ 1	▲ 34	▲ 3
広島	全産業	▲ 10	▲ 10	▲ 15	▲ 16	▲ 22	(▲ 23)	▲ 22	0	▲ 25	▲ 3
	製造業	1	▲ 2	▲ 6	▲ 5	▲ 15	(▲ 18)	▲ 11	4	▲ 15	▲ 4
	非製造業	▲ 22	▲ 18	▲ 26	▲ 27	▲ 27	(▲ 29)	▲ 34	▲ 7	▲ 34	0

▽新卒採用計画<6月、12月調査のみ>

(前年度比：%)

		21年度実績		22年度計画		23年度計画
			修正率		修正率	
中国	全産業	▲ 16.3	▲ 1.0	2.7	▲ 1.3	11.4
	製造業	▲ 12.6	0.1	▲ 3.7	▲ 3.2	11.2
	非製造業	▲ 19.5	▲ 2.1	8.9	0.4	11.5
広島	全産業	▲ 17.2	▲ 1.3	0.8	▲ 1.7	14.4
	製造業	▲ 16.4	▲ 0.7	0.6	▲ 4.4	10.9
	非製造業	▲ 18.0	▲ 1.8	0.9	0.8	17.6

5. 需給・在庫・価格判断（製造業）

▽国内での製商品需給判断D. I.

（「需要超過」－「供給超過」、%ポイント、（ ）内は前回調査時予測）

	21/6月	9月	12月		22/3月	6月調査				
			<旧>	<新>		最近		先行き		
						変化幅	変化幅			
中国	▲ 15	▲ 12	▲ 8	▲ 8	▲ 6	(▲ 9)	▲ 6	0	▲ 10	▲ 4
広島	▲ 15	▲ 15	▲ 12	▲ 11	▲ 7	(▲ 10)	▲ 10	▲ 3	▲ 12	▲ 2

▽製商品在庫水準判断D. I.

（「過大」－「不足」、%ポイント）

	21/6月	9月	12月		22/3月	6月調査	
			<旧>	<新>		最近	
						変化幅	変化幅
中国	9	8	6	7	11	13	2
広島	4	6	6	7	9	11	2

▽販売価格判断D. I.

（「上昇」－「下落」、%ポイント、（ ）内は前回調査時予測）

	21/6月	9月	12月		22/3月	6月調査				
			<旧>	<新>		最近		先行き		
						変化幅	変化幅			
中国	6	14	21	19	27	(36)	42	15	47	5
広島	2	13	13	12	21	(26)	33	12	45	12

▽仕入価格判断D. I.

（「上昇」－「下落」、%ポイント、（ ）内は前回調査時予測）

	21/6月	9月	12月		22/3月	6月調査				
			<旧>	<新>		最近		先行き		
						変化幅	変化幅			
中国	41	51	61	62	69	(69)	73	4	71	▲ 2
広島	34	45	58	61	63	(60)	71	8	68	▲ 3

6. 企業金融（全産業）

▽資金繰り判断D. I.

（「楽である」－「苦しい」、%ポイント）

	21/6月	9月	12月		22/3月	6月調査	
			<旧>	<新>		最近	
						変化幅	変化幅
中国	16	15	13	13	11	12	1
広島	17	16	15	15	14	14	0

▽金融機関の貸出態度判断D. I.

（「緩い」－「厳しい」、%ポイント）

	21/6月	9月	12月		22/3月	6月調査	
			<旧>	<新>		最近	
						変化幅	変化幅
中国	25	23	23	23	22	22	0
広島	24	20	24	24	21	24	3

▽借入金利水準判断D. I.

（「上昇」－「低下」、%ポイント、（ ）内は前回調査時予測）

	21/6月	9月	12月		22/3月	6月調査				
			<旧>	<新>		最近		先行き		
						変化幅	変化幅			
中国	0	▲ 3	▲ 2	▲ 1	2	(8)	3	1	12	9
広島	0	▲ 2	▲ 2	▲ 1	3	(10)	6	3	13	7