

## 企業短期経済観測調査結果の概要（2022年9月）

### — 中国地区および広島県 —

1. 回答期間 8月29日～9月30日

2. 調査対象企業数および回答状況

(社数)

	調査先数	回答企業数（回答率）		
		製造業	非製造業	
中国	772	771 (99.9%)	348	423
広島	225	224 (99.6%)	108	116
全国	9,268	— (99.5%)	—	—

3. 事業計画の前提となっている想定為替レート（全産業）

(円/ドル)

	21年度			22年度		
	22/3月	6月	9月調査	22/3月	6月	9月調査
中国	110.48	111.36	—	112.49	119.95	127.80
広島	110.14	110.95	—	112.23	119.40	127.83
全国	110.00	111.23	—	111.93	118.96	125.71

4. 注意事項

- (1) 回答率＝業況判断の有効回答社数／調査対象企業数×100
- (2) 判断項目において、「最近」は回答時点を、「先行き」は3か月後を示す。  
「最近」の変化幅は、前回調査の「最近」との対比。  
「先行き」の変化幅は、今回調査の「最近」との対比。

なお、判断項目については、調査対象企業からの回答（「1、2、3」）を以下のように算出される「D. I.」（ディフュージョン・インデックス＜Diffusion Index＞）という指標に加工・集計。

D. I.（%ポイント）

＝「第1選択肢の回答社数構成比（%）」－「第3選択肢の回答社数構成比（%）」

—— 例えば、「業況判断D. I.」は、「1. 良い」「2. さほど良くない」「3. 悪い」のうち、「1. 良い」の回答社数構成比から「3. 悪い」の回答社数構成比を引いて算出。

- (3) 規模区分については、大企業（資本金10億円以上）、中堅企業（同1億円以上10億円未満）、中小企業（同2千万円以上1億円未満）に区分。
- (4) 年度計画計数（売上高、経常利益、設備投資額等）については、調査対象企業から回答が得られなかった場合、欠測値補完を行った計数を使用。
- (5) 2022年3月調査において、短観調査対象企業の見直しを行った（「短観調査対象企業の見直しの概要＜2022年3月3日公表＞」参照）。

本資料はホームページにも掲載しています。  
URL <https://www3.boj.or.jp/hiroshima/>  
E-mail [hiroshima@boj.or.jp](mailto:hiroshima@boj.or.jp)

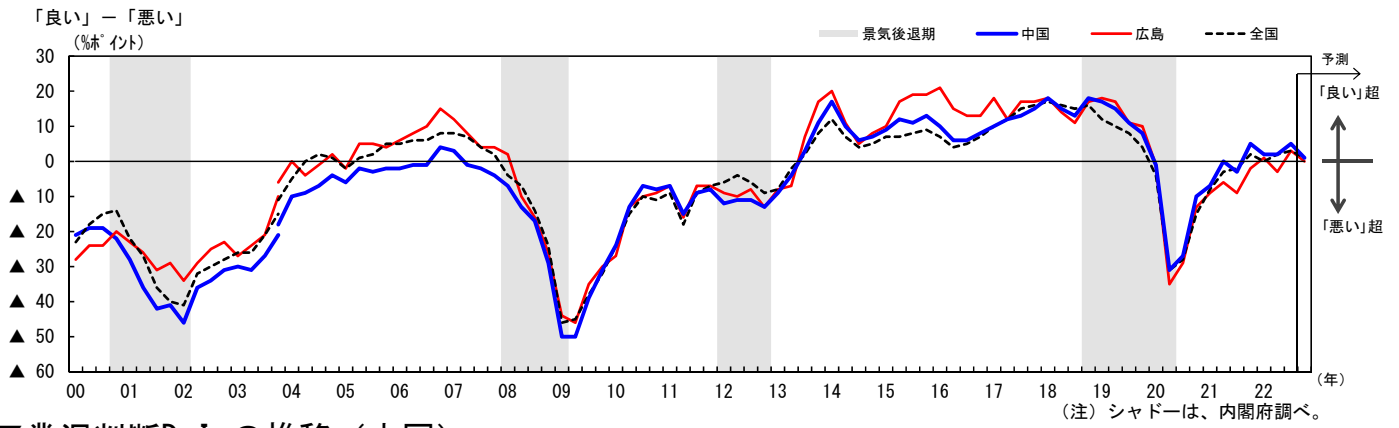
# 1. 業況判断

## ▽業況判断D. I.

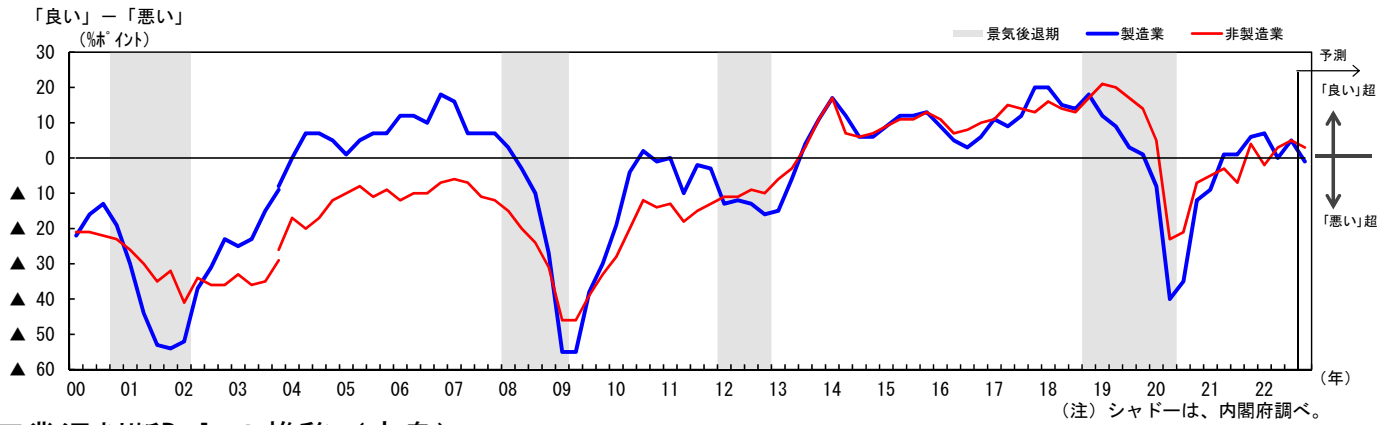
(「良い」－「悪い」、%、%ポイント、( )内は前回調査時予測)

			21/9月	12月		22/3月	6月	9月調査				
				<旧>	<新>			最近		先行き		
									変化幅		変化幅	
中 国	全産業	D. I. 1	▲ 3	5	4	2	2	( 1 )	5	3	1	▲ 4
		良い 2	20	21	21	21	20	( 16 )	19	▲ 1	15	▲ 4
		さほど良くない 3	57	63	62	60	62	( 69 )	67	5	71	4
		悪い 4	23	16	17	19	18	( 15 )	14	▲ 4	14	0
	製造業	D. I. 5	1	6	6	7	0	( 2 )	5	5	▲ 1	▲ 6
		良い 6	21	22	22	22	20	( 18 )	20	0	14	▲ 6
		さほど良くない 7	59	62	62	63	60	( 66 )	65	5	71	6
		悪い 8	20	16	16	15	20	( 16 )	15	▲ 5	15	0
	非製造業	D. I. 9	▲ 7	4	4	▲ 2	3	( 0 )	5	2	3	▲ 2
		良い 10	18	21	21	20	20	( 15 )	19	▲ 1	16	▲ 3
		さほど良くない 11	57	62	62	58	63	( 70 )	67	4	71	4
		悪い 12	25	17	17	22	17	( 15 )	14	▲ 3	13	▲ 1
広 島	全産業	D. I. 13	▲ 9	▲ 2	▲ 3	1	▲ 3	( 2 )	3	6	0	▲ 3
		良い 14	16	16	16	18	17	( 17 )	18	1	14	▲ 4
		さほど良くない 15	59	66	65	65	63	( 68 )	67	4	72	5
		悪い 16	25	18	19	17	20	( 15 )	15	▲ 5	14	▲ 1
	製造業	D. I. 17	▲ 9	▲ 5	▲ 6	5	▲ 9	( ▲ 2 )	5	14	▲ 3	▲ 8
		良い 18	16	15	15	18	13	( 14 )	18	5	11	▲ 7
		さほど良くない 19	59	65	64	69	65	( 70 )	69	4	75	6
		悪い 20	25	20	21	13	22	( 16 )	13	▲ 9	14	1
	非製造業	D. I. 21	▲ 10	0	0	▲ 4	3	( 4 )	1	▲ 2	2	1
		良い 22	16	17	17	17	20	( 19 )	18	▲ 2	16	▲ 2
		さほど良くない 23	58	66	66	62	63	( 66 )	65	2	70	5
		悪い 24	26	17	17	21	17	( 15 )	17	0	14	▲ 3
全 国	全産業	D. I. 25	▲ 2	2	2	0	2	( ▲ 1 )	3	1	1	▲ 2
	製造業	” 26	5	6	6	2	1	( ▲ 1 )	0	▲ 1	▲ 1	▲ 1
	非製造業	” 27	▲ 7	0	0	▲ 2	4	( 0 )	5	1	1	▲ 4

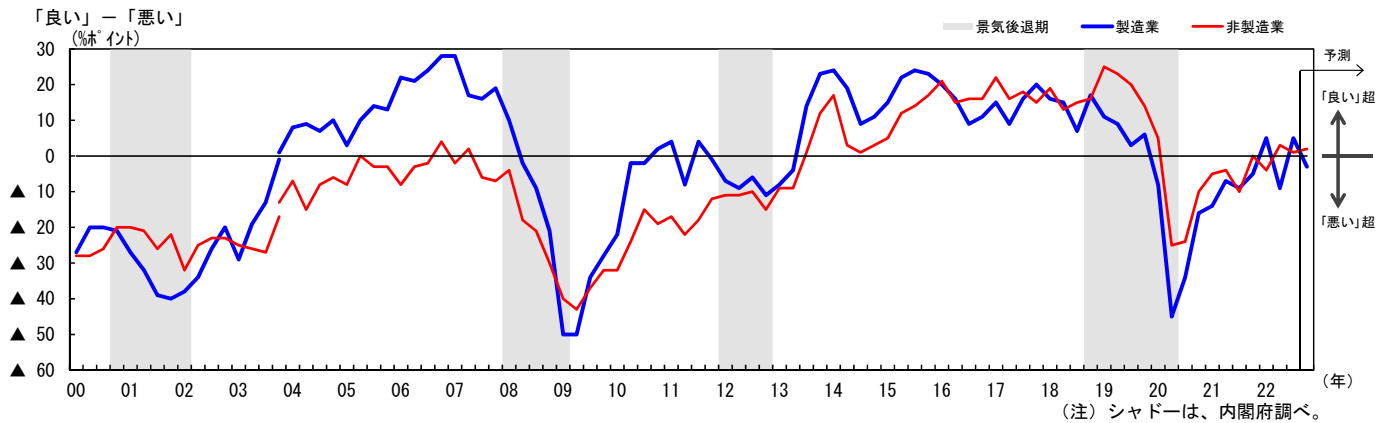
### ▽業況判断D. I. の推移（全産業）



### ▽業況判断D. I. の推移（中国）



### ▽業況判断D. I. の推移（広島）



#### 【参考】企業規模別業況判断D. I.（全産業）

（「良い」－「悪い」、%ポイント、（ ）内は前回調査時予測）

		21/9月	12月		22/3月	6月	9月調査				
			<旧>	<新>			最近		先行き		
							変化幅	先行き	変化幅	先行き	
中国	大企業	12	15	15	16	9	( 6 )	8	▲ 1	2	▲ 6
	中堅企業	▲ 6	0	2	3	1	( 1 )	4	3	0	▲ 4
	中小企業	▲ 4	4	2	1	2	( ▲ 1 )	5	3	2	▲ 3
広島	大企業	▲ 7	0	0	10	0	( 5 )	0	0	5	5
	中堅企業	▲ 6	5	2	6	0	( 2 )	3	3	▲ 6	▲ 9
	中小企業	▲ 11	▲ 8	▲ 7	▲ 5	▲ 6	( 0 )	4	10	2	▲ 2
全国	大企業	10	14	14	11	11	( 11 )	11	0	11	0
	中堅企業	▲ 1	3	4	2	3	( 0 )	4	1	0	▲ 4
	中小企業	▲ 8	▲ 3	▲ 3	▲ 6	▲ 2	( ▲ 5 )	0	2	▲ 4	▲ 4

▽業種別業況判断D. I. (中国)

(「良い」－「悪い」、%ポイント、( )内は前回調査時予測)

	有効 回答 社数	21/9月	12月		22/3月	6月	9月調査					
			<旧>	<新>			最近		先行き		変化幅	
製造業	1	348	1	6	6	7	0	( 2 )	5	5	▲ 1	▲ 6
うち	2	22	▲ 22	▲ 9	▲ 5	▲ 9	▲ 14	( ▲ 9 )	▲ 5	9	▲ 27	▲ 22
繊維												
木材・木製品	3	15	18	31	34	46	26	( 6 )	6	▲ 20	0	▲ 6
紙・パルプ	4	7	14	▲ 14	▲ 14	29	0	( 0 )	15	15	▲ 15	▲ 30
化学	5	35	47	50	50	29	28	( 14 )	17	▲ 11	0	▲ 17
石油・石炭製品	6	11	0	9	9	9	▲ 9	( ▲ 9 )	9	18	▲ 9	▲ 18
窯業・土石製品	7	22	▲ 5	0	0	4	▲ 4	( ▲ 8 )	▲ 5	▲ 1	▲ 5	0
鉄鋼	8	24	12	0	0	▲ 4	▲ 12	( ▲ 8 )	4	16	0	▲ 4
非鉄金属	9	13	▲ 8	0	▲ 8	▲ 8	▲ 25	( ▲ 16 )	▲ 8	17	15	23
食料品	10	40	▲ 11	▲ 8	▲ 7	▲ 8	18	( 15 )	10	▲ 8	5	▲ 5
金属製品	11	18	22	22	22	33	28	( 22 )	33	5	22	▲ 11
はん用・生産用・業務用機械	12	45	9	9	9	22	6	( 11 )	9	3	5	▲ 4
電気機械	13	28	10	14	10	10	0	( 7 )	18	18	7	▲ 11
自動車	14	21	▲ 28	▲ 28	▲ 28	▲ 19	▲ 57	( ▲ 5 )	▲ 28	29	▲ 10	18
造船・重機、その他輸送用機械	15	22	▲ 22	▲ 8	▲ 9	0	0	( 5 )	14	14	5	▲ 9
その他製造業	16	25	▲ 28	▲ 8	▲ 8	▲ 16	▲ 20	( ▲ 20 )	▲ 20	0	▲ 16	4
素材業種	17	149	11	14	14	11	2	( ▲ 2 )	5	3	▲ 5	▲ 10
加工業種	18	199	▲ 6	▲ 1	▲ 1	4	▲ 1	( 6 )	6	7	2	▲ 4
大企業	19	75	20	19	21	24	10	( 11 )	10	0	3	▲ 7
中堅企業	20	93	▲ 4	1	2	9	▲ 2	( ▲ 2 )	4	6	▲ 9	▲ 13
中小企業	21	166	▲ 4	2	▲ 1	▲ 2	▲ 3	( 1 )	5	8	3	▲ 2
非製造業	22	423	▲ 7	4	4	▲ 2	3	( 0 )	5	2	3	▲ 2
うち	23	90	15	22	21	32	18	( 3 )	14	▲ 4	9	▲ 5
建設												
不動産	24	22	▲ 10	0	5	▲ 4	▲ 5	( ▲ 9 )	▲ 9	▲ 4	▲ 13	▲ 4
物品賃貸	25	15	6	20	20	7	0	( 7 )	7	7	0	▲ 7
卸売	26	56	6	13	13	10	21	( 14 )	14	▲ 7	18	4
小売	27	64	▲ 25	▲ 23	▲ 23	▲ 28	▲ 17	( ▲ 23 )	▲ 4	13	▲ 11	▲ 7
運輸・郵便	28	42	▲ 39	▲ 28	▲ 26	▲ 33	▲ 21	( ▲ 19 )	▲ 14	7	▲ 16	▲ 2
情報通信	29	20	24	29	29	29	29	( 24 )	30	1	15	▲ 15
電気・ガス	30	13	▲ 23	▲ 15	▲ 15	▲ 30	▲ 23	( ▲ 15 )	▲ 15	8	▲ 15	0
対事業所サービス	31	34	35	38	35	41	32	( 26 )	38	6	35	▲ 3
対個人サービス	32	23	▲ 22	▲ 21	▲ 21	▲ 13	▲ 9	( ▲ 4 )	5	14	8	3
宿泊・飲食サービス	33	37	▲ 61	3	3	▲ 60	▲ 16	( 8 )	▲ 19	▲ 3	▲ 8	11
鉱業・採石業・砂利採取業	34	7	0	14	14	14	14	( ▲ 14 )	▲ 14	▲ 28	▲ 29	▲ 15
大企業	35	30	▲ 6	6	0	▲ 7	6	( ▲ 6 )	0	▲ 6	0	0
中堅企業	36	104	▲ 8	0	3	▲ 2	2	( 4 )	6	4	7	1
中小企業	37	269	▲ 4	5	5	3	5	( ▲ 1 )	6	1	1	▲ 5

▽業種別業況判断D. I. (広島)

(「良い」－「悪い」、%ポイント、( )内は前回調査時予測)

	有効 回答 社数	21/9月	12月		22/3月	6月	9月調査				
		▲	▲	▲	▲	▲	最近		先行き		
			<旧>	<新>			( )	変化幅	( )	変化幅	
製造業	108	▲ 9	▲ 5	▲ 6	5	▲ 9	( ▲ 2 )	5	14	▲ 3	▲ 8
うち											
繊維	7	▲ 38	▲ 38	▲ 29	▲ 14	▲ 57	( ▲ 43 )	▲ 14	43	▲ 29	▲ 15
木材・木製品	7	25	25	29	43	15	( 0 )	0	▲ 15	▲ 15	▲ 15
紙・パルプ	1	—	—	—	—	—	( — )	—	—	—	—
化学	7	43	57	57	43	15	( 0 )	0	▲ 15	▲ 15	▲ 15
石油・石炭製品	2	—	—	—	—	—	( — )	—	—	—	—
窯業・土石製品	3	▲100	▲ 33	▲ 33	0	▲ 33	( 0 )	0	33	0	0
鉄鋼	5	60	0	0	0	▲ 20	( 20 )	0	20	20	20
非鉄金属	4	▲ 33	0	▲ 25	0	▲ 33	( ▲ 33 )	▲ 50	▲ 17	0	50
食料品	11	0	▲ 18	▲ 18	0	18	( 18 )	18	0	0	▲ 18
金属製品	6	▲ 17	▲ 17	▲ 17	0	0	( 0 )	▲ 17	▲ 17	▲ 17	0
はん用・生産用・業務用機械	15	▲ 15	0	0	20	7	( 6 )	20	13	0	▲ 20
電気機械	10	20	10	0	0	0	( 0 )	40	40	10	▲ 30
自動車	11	▲ 18	▲ 18	▲ 18	9	▲ 45	( 9 )	0	45	0	0
造船・重機、その他輸送用機械	10	▲ 34	▲ 17	▲ 18	▲ 18	0	( 0 )	10	10	0	▲ 10
その他製造業	9	▲ 44	▲ 11	▲ 11	▲ 22	▲ 33	( ▲ 33 )	▲ 22	11	▲ 11	11
素材業種	36	5	3	3	17	▲ 15	( ▲ 8 )	▲ 6	9	▲ 6	0
加工業種	72	▲ 15	▲ 10	▲ 11	0	▲ 7	( 2 )	9	16	▲ 2	▲ 11
大企業	23	0	8	13	31	0	( 13 )	13	13	13	0
中堅企業	36	▲ 5	3	▲ 2	11	▲ 3	( ▲ 8 )	3	6	▲ 19	▲ 22
中小企業	49	▲ 14	▲ 17	▲ 17	▲ 10	▲ 19	( ▲ 4 )	2	21	2	0
非製造業	116	▲ 10	0	0	▲ 4	3	( 4 )	1	▲ 2	2	1
うち											
建設	21	22	21	23	43	33	( 28 )	33	0	24	▲ 9
不動産	6	▲ 20	0	0	0	16	( 0 )	17	1	0	▲ 17
物品賃貸	6	0	33	33	16	16	( 33 )	16	0	16	0
卸売	16	0	13	13	13	13	( 12 )	0	▲ 13	0	0
小売	16	▲ 25	▲ 25	▲ 25	▲ 25	▲ 6	( ▲ 7 )	▲ 18	▲ 12	0	18
運輸・郵便	13	▲ 46	▲ 38	▲ 38	▲ 46	▲ 30	( ▲ 31 )	▲ 30	0	▲ 30	0
情報通信	5	17	0	0	0	17	( 17 )	20	3	20	0
電気・ガス	6	▲ 33	▲ 33	▲ 33	▲ 50	▲ 50	( ▲ 17 )	▲ 33	17	▲ 17	16
対事業所サービス	9	22	33	33	33	33	( 33 )	33	0	33	0
対個人サービス	9	▲ 22	▲ 11	▲ 11	0	▲ 11	( 0 )	0	11	11	11
宿泊・飲食サービス	8	▲100	0	0	▲ 75	▲ 38	( ▲ 25 )	▲ 38	0	▲ 25	13
鉱業・採石業・砂利採取業	1	—	—	—	—	—	( — )	—	—	—	—
大企業	17	▲ 17	▲ 11	▲ 18	▲ 18	0	( ▲ 6 )	▲ 17	▲ 17	▲ 6	11
中堅企業	27	▲ 7	7	7	0	3	( 15 )	3	0	11	8
中小企業	71	▲ 9	0	0	0	2	( 3 )	4	2	1	▲ 3

(注) 「—」は有効回答社数が1社または2社のため、非公表としたことを示す。

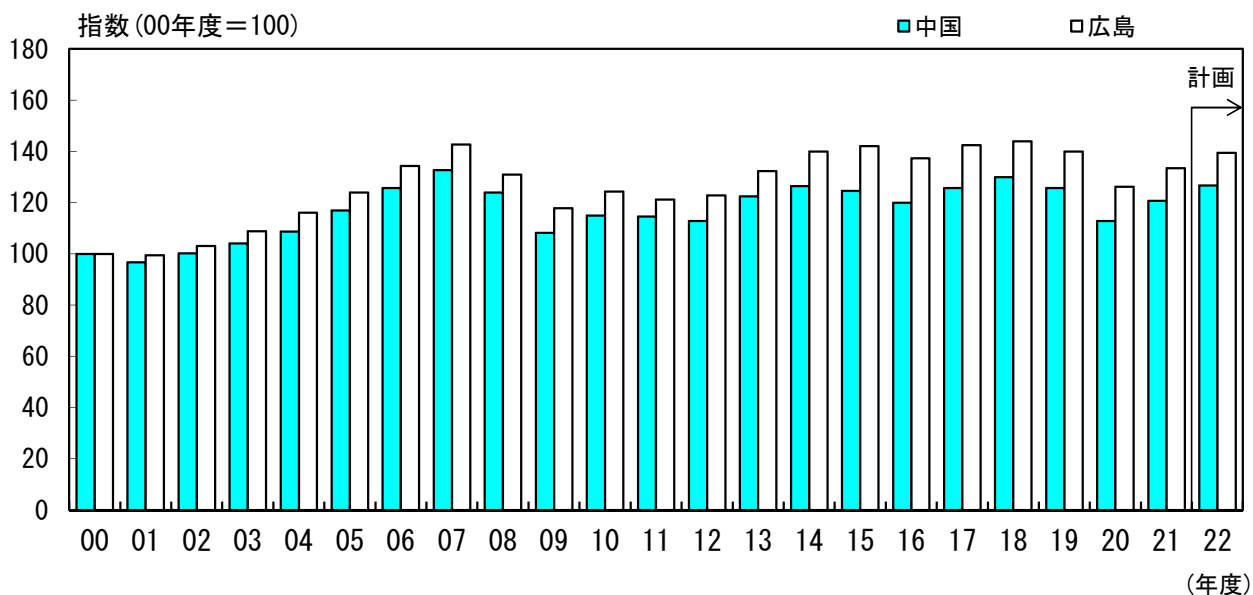
## 2. 売上・収益計画

### ▽売上高

(前年度比：%)

		20年度実績	21年度実績	22年度計画	修正率
中国	全産業 1	▲10.3	7.0	5.0	2.0
	製造業 2	▲12.9	9.6	5.7	▲1.4
	大企業 3	▲16.4	12.7	6.2	▲2.3
	中堅企業 4	▲2.7	2.0	4.5	▲0.4
	中小企業 5	▲11.8	9.5	5.5	2.0
	非製造業 6	▲6.9	3.9	4.2	6.5
	大企業 7	▲6.3	3.6	4.2	10.4
	中堅企業 8	▲8.2	3.2	2.6	0.6
	中小企業 9	▲7.0	5.0	5.1	1.1
広島	全産業 10	▲9.8	5.7	4.5	4.4
	製造業 11	▲12.2	7.8	4.0	▲0.1
	大企業 12	▲14.1	9.6	3.2	▲0.2
	中堅企業 13	▲1.1	1.4	5.7	▲1.4
	中小企業 14	▲15.5	7.0	6.9	3.0
	非製造業 15	▲6.9	3.5	5.1	9.7
	大企業 16	▲7.0	4.2	5.2	12.6
	中堅企業 17	▲9.0	0.4	2.1	▲0.4
	中小企業 18	▲4.8	1.1	6.4	0.4

### ▽売上高（全産業）

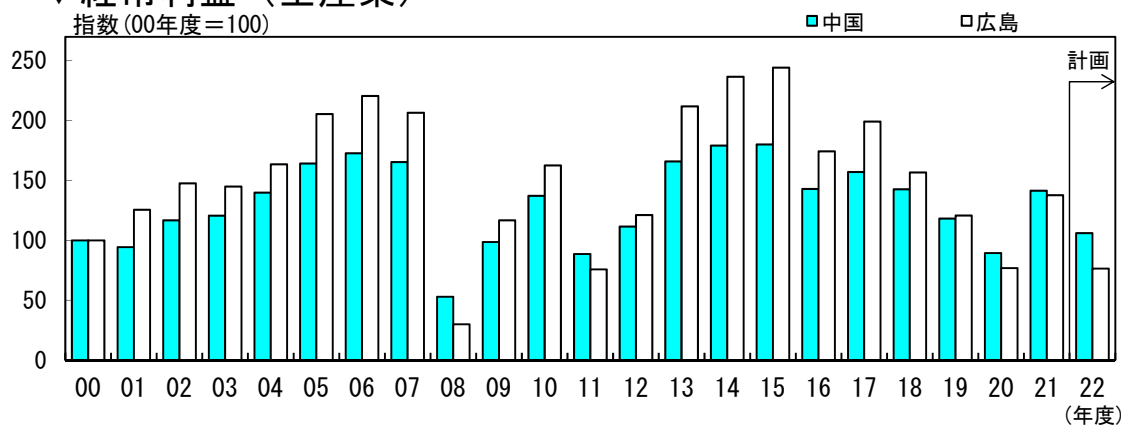


## ▽経常利益

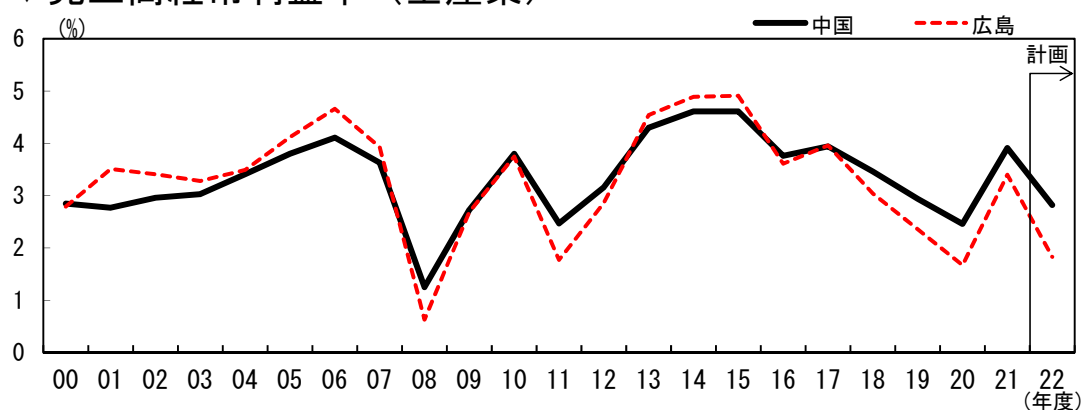
(前年度比：%)

		20年度実績	21年度実績	22年度計画	修正率
中国	全産業 1	▲24.3	58.2	▲25.1	▲22.0
	製造業 2	▲9.3	139.5	▲6.0	▲0.4
	大企業 3	▲71.9	2229.6	2.9	▲0.3
	中堅企業 4	5.9	37.1	▲13.3	▲6.7
	中小企業 5	1.6	32.4	▲12.9	25.6
	非製造業 6	▲37.4	▲22.3	▲85.0	▲84.9
	大企業 7	▲45.7	▲56.0	損失転化	損失転化
	中堅企業 8	▲38.2	42.4	▲5.0	0.5
	中小企業 9	▲10.6	13.0	▲5.7	1.3
広島	全産業 10	▲36.3	79.2	▲44.5	▲40.6
	製造業 11	▲10.9	311.3	▲7.1	▲0.5
	大企業 12	▲36.4	1529.4	▲0.9	0.3
	中堅企業 13	▲5.6	78.3	▲17.1	▲8.1
	中小企業 14	12.4	▲3.0	▲30.1	25.8
	非製造業 15	▲49.1	▲53.0	損失転化	損失転化
	大企業 16	▲58.3	▲75.2	損失転化	損失転化
	中堅企業 17	▲24.5	13.9	▲23.2	5.1
	中小企業 18	▲18.6	16.0	▲5.4	▲3.0

## ▽経常利益（全産業）



## ▽売上高経常利益率（全産業）



### 3. 設備投資

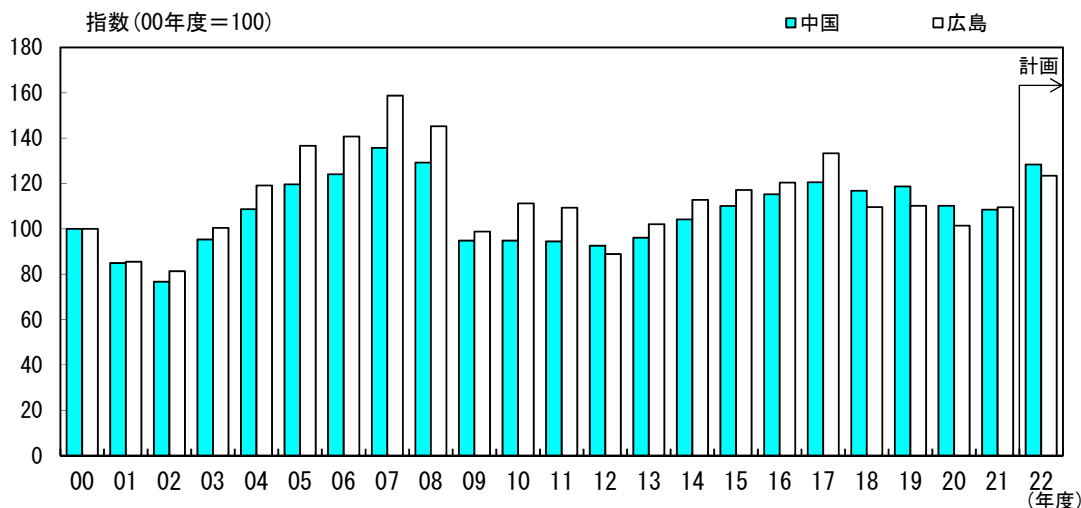
#### ▽設備投資額（含む土地投資額）

（前年度比：％）

		20年度実績	21年度実績	22年度計画	修正率
中国	全産業 1	▲ 7.2	▲ 1.5	18.3	▲ 1.9
	製造業 2	▲12.5	3.1	22.4	▲ 4.2
	大企業 3	▲ 5.5	5.5	14.1	▲ 6.6
	中堅企業 4	▲23.6	▲13.5	48.6	▲ 2.3
	中小企業 5	▲30.3	39.8	28.1	10.4
	非製造業 6	0.1	▲ 7.1	12.8	1.7
	大企業 7	6.8	▲10.9	12.6	0.9
	中堅企業 8	▲ 9.2	▲ 0.3	8.5	1.2
	中小企業 9	▲30.7	20.5	23.7	9.2
広島	全産業 10	▲ 7.9	8.0	12.7	▲ 3.0
	製造業 11	▲27.6	47.0	13.6	▲ 8.3
	大企業 12	▲21.9	42.6	4.0	▲12.9
	中堅企業 13	▲33.7	66.8	39.3	▲ 3.8
	中小企業 14	▲49.9	42.2	28.2	14.3
	非製造業 15	4.6	▲ 9.8	12.0	1.5
	大企業 16	6.1	▲10.0	11.2	0.8
	中堅企業 17	8.3	▲ 8.3	8.0	0.5
	中小企業 18	▲43.5	▲ 7.2	69.1	36.0

#### ▽設備投資額（含む土地投資額）（全産業）

指数(00年度=100)



#### ▽ソフトウェア・研究開発を含む設備投資額（除く土地投資額）

（前年度比：％）

		20年度実績	21年度実績	22年度計画	修正率
中国	全産業 1	▲ 5.1	0.0	16.4	▲ 0.3
	製造業 2	▲ 9.0	3.8	17.7	▲ 1.2
	非製造業 3	3.2	▲ 6.7	13.4	1.9
広島	全産業 4	▲ 4.6	7.3	11.4	▲ 0.3
	製造業 5	▲14.6	22.8	11.6	▲ 1.5
	非製造業 6	8.8	▲ 9.5	11.2	1.5



## ▽生産・営業用設備判断D. I.

(「過剰」－「不足」、%ポイント、( )内は前回調査時予測)

		21/9月	12月		22/3月	6月	9月調査				
			<旧>	<新>			最近		先行き	変化幅	
							変化幅	変化幅			
中国	全産業	2	3	3	0	2	(▲2)	▲1	▲3	▲1	0
	製造業	5	6	5	3	5	( )	2	▲3	1	▲1
	非製造業	0	0	0	▲2	▲2	(▲3)	▲2	0	▲3	▲1
広島	全産業	0	2	1	▲3	2	(▲1)	▲3	▲5	▲4	▲1
	製造業	4	8	5	▲1	4	( )	1	▲3	1	0
	非製造業	▲3	▲3	▲2	▲5	▲1	(▲5)	▲5	▲4	▲7	▲2

## 4. 雇用

### ▽雇用人員判断D. I.

(「過剰」－「不足」、%ポイント、( )内は前回調査時予測)

		21/9月	12月		22/3月	6月	9月調査				
			<旧>	<新>			最近		先行き	変化幅	
							変化幅	変化幅			
中国	全産業	▲15	▲21	▲21	▲26	▲25	(▲29)	▲28	▲3	▲32	▲4
	製造業	▲8	▲10	▲10	▲20	▲16	(▲21)	▲21	▲5	▲26	▲5
	非製造業	▲21	▲30	▲30	▲30	▲31	(▲34)	▲35	▲4	▲37	▲2
広島	全産業	▲10	▲15	▲16	▲22	▲22	(▲25)	▲27	▲5	▲29	▲2
	製造業	▲2	▲6	▲5	▲15	▲11	(▲15)	▲14	▲3	▲21	▲7
	非製造業	▲18	▲26	▲27	▲27	▲34	(▲34)	▲38	▲4	▲37	1

### ▽新卒採用計画<6月、12月調査のみ>

(前年度比：%)

		21年度 実績	22年度計画		23年度計画	
				修正率		修正率
中国	全産業	—	—	—	—	—
	製造業	—	—	—	—	—
	非製造業	—	—	—	—	—
広島	全産業	—	—	—	—	—
	製造業	—	—	—	—	—
	非製造業	—	—	—	—	—

## 5. 需給・在庫・価格判断（製造業）

### ▽国内での製商品需給判断D. I.

（「需要超過」-「供給超過」、%ポイント、（ ）内は前回調査時予測）

	21/9月	12月		22/3月	6月	9月調査				
		<旧>	<新>			最近		先行き		
						変化幅	変化幅	変化幅	変化幅	
中国	▲ 12	▲ 8	▲ 8	▲ 6	▲ 6	(▲ 10)	▲ 9	▲ 3	▲ 10	▲ 1
広島	▲ 15	▲ 12	▲ 11	▲ 7	▲ 10	(▲ 12)	▲ 10	0	▲ 8	2

### ▽製商品在庫水準判断D. I.

（「過大」-「不足」、%ポイント）

	21/9月	12月		22/3月	6月	9月調査	
		<旧>	<新>			最近	
						変化幅	変化幅
中国	8	6	7	11	13	16	3
広島	6	6	7	9	11	12	1

### ▽販売価格判断D. I.

（「上昇」-「下落」、%ポイント、（ ）内は前回調査時予測）

	21/9月	12月		22/3月	6月	9月調査				
		<旧>	<新>			最近		先行き		
						変化幅	変化幅	変化幅	変化幅	
中国	14	21	19	27	42	(47)	42	0	42	0
広島	13	13	12	21	33	(45)	36	3	39	3

### ▽仕入価格判断D. I.

（「上昇」-「下落」、%ポイント、（ ）内は前回調査時予測）

	21/9月	12月		22/3月	6月	9月調査				
		<旧>	<新>			最近		先行き		
						変化幅	変化幅	変化幅	変化幅	
中国	51	61	62	69	73	(71)	75	2	68	▲ 7
広島	45	58	61	63	71	(68)	72	1	65	▲ 7

## 6. 企業金融（全産業）

### ▽資金繰り判断D. I.

（「楽である」-「苦しい」、%ポイント）

	21/9月	12月		22/3月	6月	9月調査	
		<旧>	<新>			最近	
						変化幅	変化幅
中国	15	13	13	11	12	12	0
広島	16	15	15	14	14	12	▲ 2

### ▽金融機関の貸出態度判断D. I.

（「緩い」-「厳しい」、%ポイント）

	21/9月	12月		22/3月	6月	9月調査	
		<旧>	<新>			最近	
						変化幅	変化幅
中国	23	23	23	22	22	21	▲ 1
広島	20	24	24	21	24	20	▲ 4

### ▽借入金利水準判断D. I.

（「上昇」-「低下」、%ポイント、（ ）内は前回調査時予測）

	21/9月	12月		22/3月	6月	9月調査				
		<旧>	<新>			最近		先行き		
						変化幅	変化幅	変化幅	変化幅	
中国	▲ 3	▲ 2	▲ 1	2	3	(12)	3	0	14	11
広島	▲ 2	▲ 2	▲ 1	3	6	(13)	7	1	19	12