

企業短期経済観測調査結果の概要（2022年12月）

— 中国地区および広島県 —

1. 回答期間 11月10日～12月13日

2. 調査対象企業数および回答状況

(社数)

	調査先数	回答企業数（回答率）		
		製造業	非製造業	
中国	772	771 (99.9%)	348	423
広島	225	224 (99.6%)	108	116
全国	9,235	— (99.4%)	—	—

3. 事業計画の前提となっている想定為替レート（全産業）

(円/ドル)

	21年度			22年度		
	22/6月	9月	12月調査	22/6月	9月	12月調査
中国	111.36	—	—	119.95	127.80	132.09
広島	110.95	—	—	119.40	127.83	131.97
全国	111.23	—	—	118.96	125.71	130.75

4. 注意事項

- (1) 回答率＝業況判断の有効回答社数／調査対象企業数×100
- (2) 判断項目において、「最近」は回答時点を、「先行き」は3か月後を示す。
「最近」の変化幅は、前回調査の「最近」との対比。
「先行き」の変化幅は、今回調査の「最近」との対比。

なお、判断項目については、調査対象企業からの回答（「1、2、3」）を以下のように算出される「D.I.」（ディフュージョン・インデックス＜Diffusion Index＞）という指標に加工・集計。

D.I.（%ポイント）

＝「第1選択肢の回答社数構成比（%）」－「第3選択肢の回答社数構成比（%）」

—— 例えば、「業況判断D.I.」は、「1.良い」「2.さほど良くない」「3.悪い」のうち、「1.良い」の回答社数構成比から「3.悪い」の回答社数構成比を引いて算出。

- (3) 規模区分については、大企業（資本金10億円以上）、中堅企業（同1億円以上10億円未満）、中小企業（同2千万円以上1億円未満）に区分。
- (4) 年度計画計数（売上高、経常利益、設備投資額等）については、調査対象企業から回答が得られなかった場合、欠測値補完を行った計数を使用。
- (5) 2022年3月調査において、短観調査対象企業の見直しを行った（「短観調査対象企業の見直しの概要＜2022年3月3日公表＞」参照）。

本資料はホームページにも掲載しています。
URL <https://www3.boj.or.jp/hiroshima/>
E-mail hiroshima@boj.or.jp

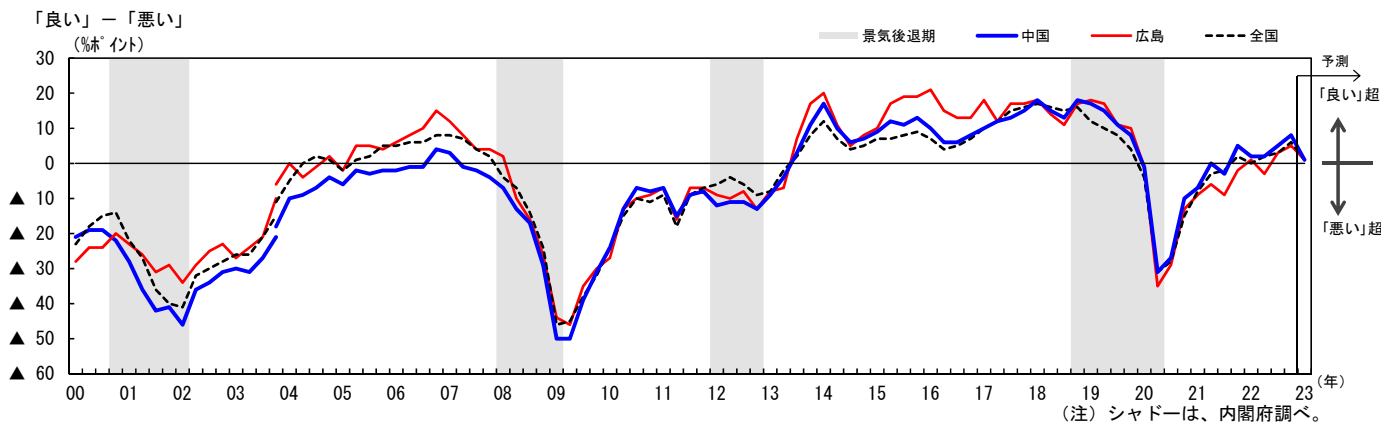
1. 業況判断

▽業況判断D. I.

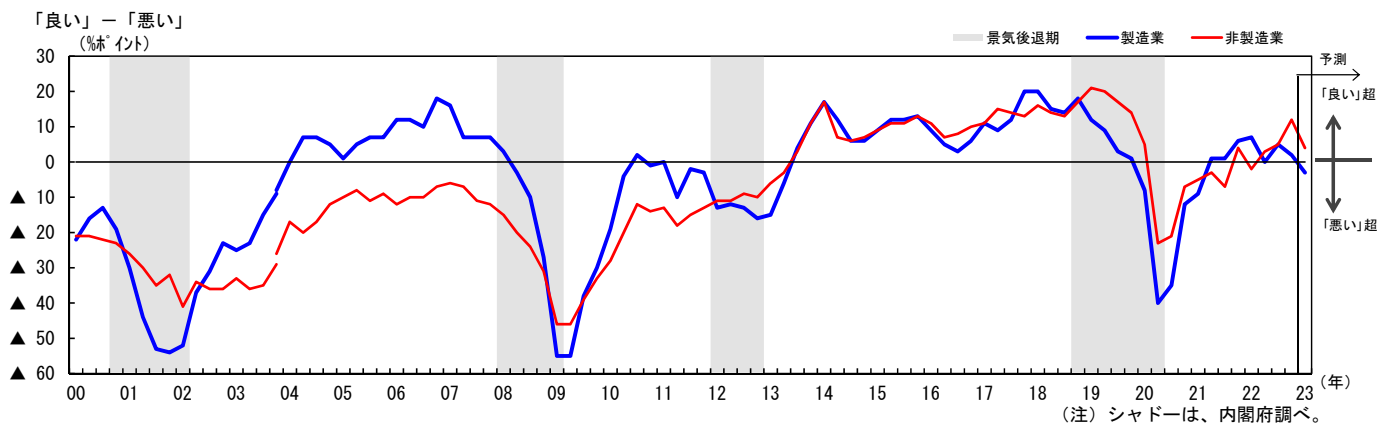
(「良い」－「悪い」、%、%ポイント、()内は前回調査時予測)

			21/12月		22/3月	6月	9月	12月調査					
			<旧>	<新>				最近			先行き		
									変化幅		変化幅		
中 国	全産業	D. I.	1	5	4	2	2	5	(1)	8	3	1	▲ 7
		良い	2	21	21	21	20	19	(15)	22	3	15	▲ 7
		さほど良くない	3	63	62	60	62	67	(71)	64	▲ 3	71	7
		悪い	4	16	17	19	18	14	(14)	14	0	14	0
	製造業	D. I.	5	6	6	7	0	5	(▲ 1)	2	▲ 3	▲ 3	▲ 5
		良い	6	22	22	22	20	20	(14)	20	0	14	▲ 6
		さほど良くない	7	62	62	63	60	65	(71)	62	▲ 3	69	7
		悪い	8	16	16	15	20	15	(15)	18	3	17	▲ 1
	非製造業	D. I.	9	4	4	▲ 2	3	5	(3)	12	7	4	▲ 8
		良い	10	21	21	20	20	19	(16)	23	4	16	▲ 7
		さほど良くない	11	62	62	58	63	67	(71)	66	▲ 1	72	6
		悪い	12	17	17	22	17	14	(13)	11	▲ 3	12	1
広 島	全産業	D. I.	13	▲ 2	▲ 3	1	▲ 3	3	(0)	5	2	1	▲ 4
		良い	14	16	16	18	17	18	(14)	20	2	14	▲ 6
		さほど良くない	15	66	65	65	63	67	(72)	65	▲ 2	73	8
		悪い	16	18	19	17	20	15	(14)	15	0	13	▲ 2
	製造業	D. I.	17	▲ 5	▲ 6	5	▲ 9	5	(▲ 3)	2	▲ 3	▲ 4	▲ 6
		良い	18	15	15	18	13	18	(11)	18	0	11	▲ 7
		さほど良くない	19	65	64	69	65	69	(75)	66	▲ 3	74	8
		悪い	20	20	21	13	22	13	(14)	16	3	15	▲ 1
	非製造業	D. I.	21	0	0	▲ 4	3	1	(2)	7	6	5	▲ 2
		良い	22	17	17	17	20	18	(16)	22	4	17	▲ 5
		さほど良くない	23	66	66	62	63	65	(70)	63	▲ 2	71	8
		悪い	24	17	17	21	17	17	(14)	15	▲ 2	12	▲ 3
全 国	全産業	D. I.	25	2	2	0	2	3	(1)	6	3	1	▲ 5
	製造業	〃	26	6	6	2	1	0	(▲ 1)	2	2	▲ 2	▲ 4
	非製造業	〃	27	0	0	▲ 2	4	5	(1)	10	5	3	▲ 7

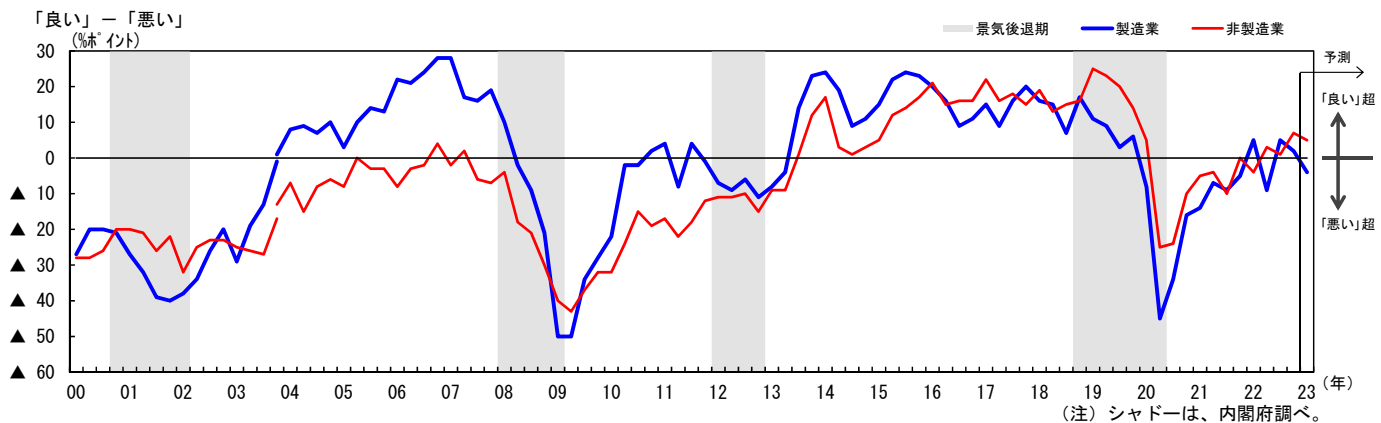
▽業況判断D. I. の推移（全産業）



▽業況判断D. I. の推移（中国）



▽業況判断D. I. の推移（広島）



【参考】企業規模別業況判断D. I.（全産業）

（「良い」－「悪い」、%ポイント、（ ）内は前回調査時予測）

		21/12月		22/3月	6月	9月	12月調査			
		<旧>	<新>				最近		先行き	
								変化幅		変化幅
中国	大企業	15	15	16	9	8	(2) ▲ 1	▲ 9	▲ 6	▲ 5
	中堅企業	0	2	3	1	4	(0) ▲ 7	3	4	▲ 3
	中小企業	4	2	1	2	5	(2) ▲ 9	4	3	▲ 6
広島	大企業	0	0	10	0	0	(5) 0	0	0	0
	中堅企業	5	2	6	0	3	(▲ 6) ▲ 2	▲ 1	▲ 3	▲ 5
	中小企業	▲ 8	▲ 7	▲ 5	▲ 6	4	(2) ▲ 7	3	4	▲ 3
全国	大企業	14	14	11	11	11	(11) ▲ 13	2	8	▲ 5
	中堅企業	3	4	2	3	4	(0) ▲ 7	3	3	▲ 4
	中小企業	▲ 3	▲ 3	▲ 6	▲ 2	0	(▲ 4) ▲ 4	4	▲ 2	▲ 6

▽業種別業況判断D. I. (中国)

(「良い」－「悪い」、%ポイント、()内は前回調査時予測)

	有効 回答 社数	21/12月		22/3月	6月	9月	12月調査					
		<旧>	<新>				最近		先行き			
								変化幅		変化幅		
製造業	1	348	6	6	7	0	5	(▲1)	2	▲3	▲3	▲5
うち 繊維	2	22	▲9	▲5	▲9	▲14	▲5	(▲27)	0	5	▲18	▲18
木材・木製品	3	15	31	34	46	26	6	(0)	0	▲6	▲6	▲6
紙・パルプ	4	7	▲14	▲14	29	0	15	(▲15)	0	▲15	0	0
化学	5	35	50	50	29	28	17	(0)	2	▲15	▲11	▲13
石油・石炭製品	6	11	9	9	9	▲9	9	(▲9)	▲27	▲36	▲27	0
窯業・土石製品	7	22	0	0	4	▲4	▲5	(▲5)	4	9	▲14	▲18
鉄鋼	8	24	0	0	▲4	▲12	4	(0)	0	▲4	▲8	▲8
非鉄金属	9	13	0	▲8	▲8	▲25	▲8	(15)	8	16	▲23	▲31
食料品	10	40	▲8	▲7	▲8	18	10	(5)	18	8	5	▲13
金属製品	11	18	22	22	33	28	33	(22)	33	0	28	▲5
はん用・生産用・業務用機械	12	45	9	9	22	6	9	(5)	0	▲9	9	9
電気機械	13	28	14	10	10	0	18	(7)	7	▲11	▲4	▲11
自動車	14	21	▲28	▲28	▲19	▲57	▲28	(▲10)	▲19	9	5	24
造船・重機、その他輸送用機械	15	22	▲8	▲9	0	0	14	(5)	9	▲5	5	▲4
その他製造業	16	25	▲8	▲8	▲16	▲20	▲20	(▲16)	▲28	▲8	▲8	20
素材業種	17	149	14	14	11	2	5	(▲5)	0	▲5	▲13	▲13
加工業種	18	199	▲1	▲1	4	▲1	6	(2)	3	▲3	5	2
大企業	19	75	19	21	24	10	10	(3)	▲5	▲15	▲9	▲4
中堅企業	20	93	1	2	9	▲2	4	(▲9)	2	▲2	▲1	▲3
中小企業	21	166	2	▲1	▲2	▲3	5	(3)	3	▲2	▲2	▲5
非製造業	22	423	4	4	▲2	3	5	(3)	12	7	4	▲8
うち 建設	23	90	22	21	32	18	14	(9)	15	1	9	▲6
不動産	24	22	0	5	▲4	▲5	▲9	(▲13)	▲4	5	0	4
物品賃貸	25	15	20	20	7	0	7	(0)	20	13	6	▲14
卸売	26	56	13	13	10	21	14	(18)	24	10	22	▲2
小売	27	64	▲23	▲23	▲28	▲17	▲4	(▲11)	5	9	▲9	▲14
運輸・郵便	28	42	▲28	▲26	▲33	▲21	▲14	(▲16)	▲14	0	▲9	5
情報通信	29	20	29	29	29	29	30	(15)	30	0	25	▲5
電気・ガス	30	13	▲15	▲15	▲30	▲23	▲15	(▲15)	▲7	8	0	7
対事業所サービス	31	34	38	35	41	32	38	(35)	32	▲6	23	▲9
対個人サービス	32	23	▲21	▲21	▲13	▲9	5	(8)	9	4	4	▲5
宿泊・飲食サービス	33	37	3	3	▲60	▲16	▲19	(▲8)	19	38	▲11	▲30
鉱業・採石業・砂利採取業	34	7	14	14	14	14	▲14	(▲29)	14	28	▲14	▲28
大企業	35	30	6	0	▲7	6	0	(0)	10	10	3	▲7
中堅企業	36	104	0	3	▲2	2	6	(7)	11	5	8	▲3
中小企業	37	269	5	5	3	5	6	(1)	12	6	5	▲7

▽業種別業況判断D. I. (広島)

(「良い」－「悪い」、%ポイント、()内は前回調査時予測)

	有効 回答 社数	21/12月		22/3月	6月	9月	12月調査				
		<旧>	<新>				最近		先行き		
							変化幅		変化幅		
製造業	108	▲ 5	▲ 6	5	▲ 9	5	(▲ 3)	2	▲ 3	▲ 4	▲ 6
うち											
繊維	7	▲ 38	▲ 29	▲ 14	▲ 57	▲ 14	(▲ 29)	▲ 14	0	▲ 29	▲ 15
木材・木製品	7	25	29	43	15	0	(▲ 15)	0	0	▲ 14	▲ 14
紙・パルプ	1	—	—	—	—	—	(—)	—	—	—	—
化学	7	57	57	43	15	0	(▲ 15)	0	0	▲ 29	▲ 29
石油・石炭製品	2	—	—	—	—	—	(—)	—	—	—	—
窯業・土石製品	3	▲ 33	▲ 33	0	▲ 33	0	(0)	▲ 33	▲ 33	▲ 33	0
鉄鋼	5	0	0	0	▲ 20	0	(20)	20	20	20	0
非鉄金属	4	0	▲ 25	0	▲ 33	▲ 50	(0)	▲ 25	25	▲ 75	▲ 50
食料品	11	▲ 18	▲ 18	0	18	18	(0)	0	▲ 18	0	0
金属製品	6	▲ 17	▲ 17	0	0	▲ 17	(▲ 17)	0	17	0	0
はん用・生産用・業務用機械	15	0	0	20	7	20	(0)	20	0	13	▲ 7
電気機械	10	10	0	0	0	40	(10)	10	▲ 30	10	0
自動車	11	▲ 18	▲ 18	9	▲ 45	0	(0)	0	0	0	0
造船・重機、その他輸送用機械	10	▲ 17	▲ 18	▲ 18	0	10	(0)	10	0	10	0
その他製造業	9	▲ 11	▲ 11	▲ 22	▲ 33	▲ 22	(▲ 11)	▲ 22	0	▲ 11	11
素材業種	36	3	3	17	▲ 15	▲ 6	(▲ 6)	▲ 3	3	▲ 20	▲ 17
加工業種	72	▲ 10	▲ 11	0	▲ 7	9	(▲ 2)	4	▲ 5	5	1
大企業	23	8	13	31	0	13	(13)	4	▲ 9	0	▲ 4
中堅企業	36	3	▲ 2	11	▲ 3	3	(▲ 19)	▲ 2	▲ 5	▲ 11	▲ 9
中小企業	49	▲ 17	▲ 17	▲ 10	▲ 19	2	(2)	4	2	0	▲ 4
非製造業	116	0	0	▲ 4	3	1	(2)	7	6	5	▲ 2
うち											
建設	21	21	23	43	33	33	(24)	33	0	29	▲ 4
不動産	6	0	0	0	16	17	(0)	17	0	0	▲ 17
物品賃貸	6	33	33	16	16	16	(16)	33	17	16	▲ 17
卸売	16	13	13	13	13	0	(0)	6	6	6	0
小売	16	▲ 25	▲ 25	▲ 25	▲ 6	▲ 18	(0)	0	18	13	13
運輸・郵便	13	▲ 38	▲ 38	▲ 46	▲ 30	▲ 30	(▲ 30)	▲ 31	▲ 1	▲ 23	8
情報通信	5	0	0	0	17	20	(20)	20	0	20	0
電気・ガス	6	▲ 33	▲ 33	▲ 50	▲ 50	▲ 33	(▲ 17)	▲ 33	0	▲ 17	16
対事業所サービス	9	33	33	33	33	33	(33)	22	▲ 11	22	0
対個人サービス	9	▲ 11	▲ 11	0	▲ 11	0	(11)	0	0	0	0
宿泊・飲食サービス	8	0	0	▲ 75	▲ 38	▲ 38	(▲ 25)	▲ 13	25	▲ 37	▲ 24
鉱業・採石業・砂利採取業	1	—	—	—	—	—	(—)	—	—	—	—
大企業	17	▲ 11	▲ 18	▲ 18	0	▲ 17	(▲ 6)	▲ 6	11	0	6
中堅企業	27	7	7	0	3	3	(11)	7	4	8	1
中小企業	71	0	0	0	2	4	(1)	9	5	5	▲ 4

(注) 「—」は有効回答社数が1社または2社のため、非公表としたことを示す。

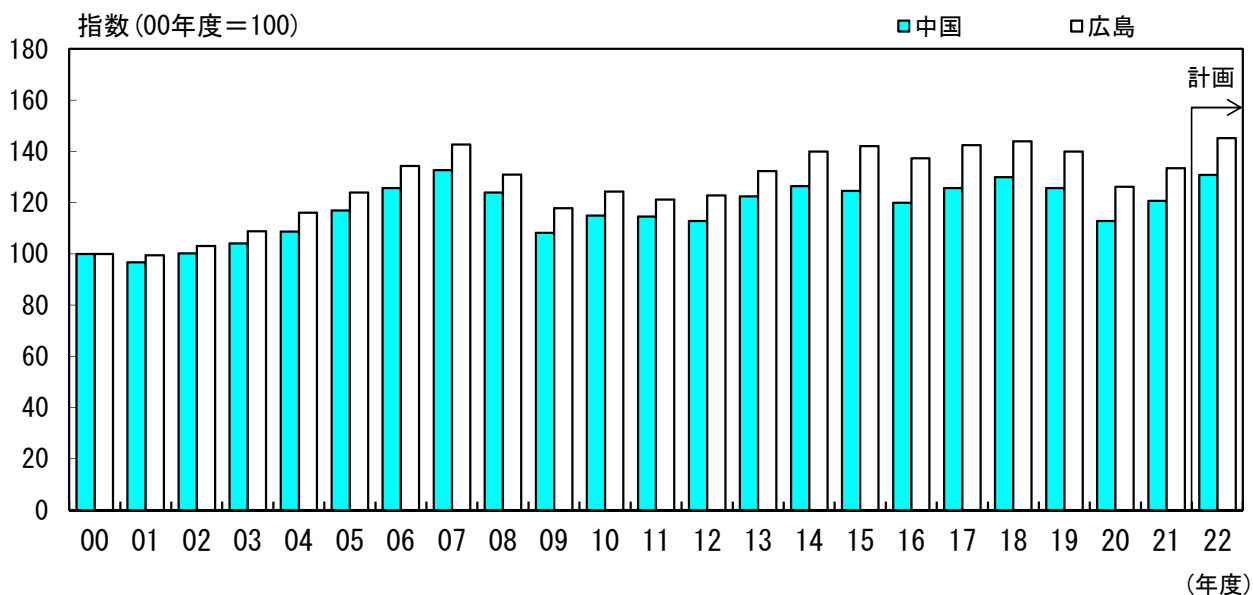
2. 売上・収益計画

▽売上高

(前年度比：%)

		20年度実績	21年度実績	22年度計画	修正率
中国	全産業 1	▲10.3	7.0	8.4	3.1
	製造業 2	▲12.9	9.6	10.0	4.0
	大企業 3	▲16.4	12.7	12.6	6.0
	中堅企業 4	▲2.7	2.0	4.1	▲0.3
	中小企業 5	▲11.8	9.5	6.5	0.9
	非製造業 6	▲6.9	3.9	6.4	1.9
	大企業 7	▲6.3	3.6	7.4	3.1
	中堅企業 8	▲8.2	3.2	3.5	0.9
	中小企業 9	▲7.0	5.0	5.5	▲0.9
広島	全産業 10	▲9.8	5.7	8.8	3.9
	製造業 11	▲12.2	7.8	9.3	5.1
	大企業 12	▲14.1	9.6	9.6	6.2
	中堅企業 13	▲1.1	1.4	7.8	2.0
	中小企業 14	▲15.5	7.0	9.2	2.2
	非製造業 15	▲6.9	3.5	8.2	2.6
	大企業 16	▲7.0	4.2	9.0	3.6
	中堅企業 17	▲9.0	0.4	3.7	1.6
	中小企業 18	▲4.8	1.1	6.6	▲2.9

▽売上高（全産業）



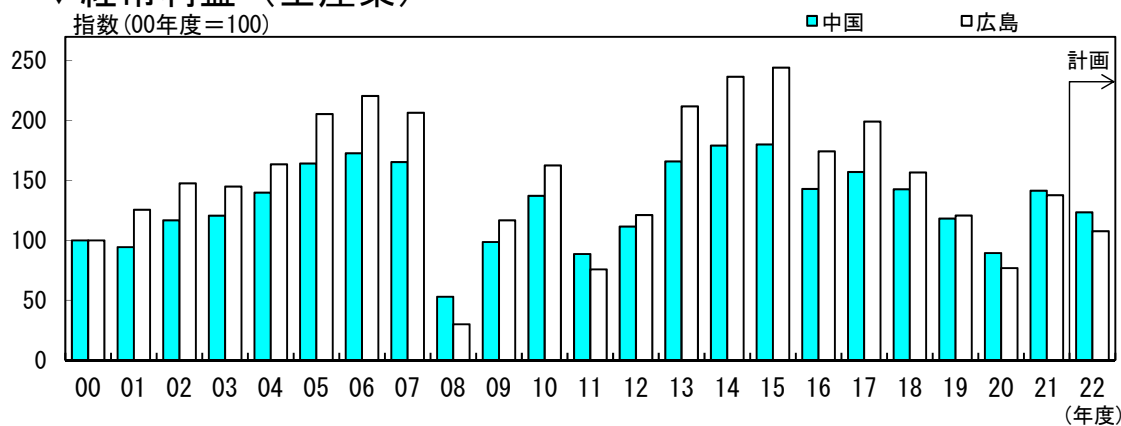
▽経常利益

(前年度比：%)

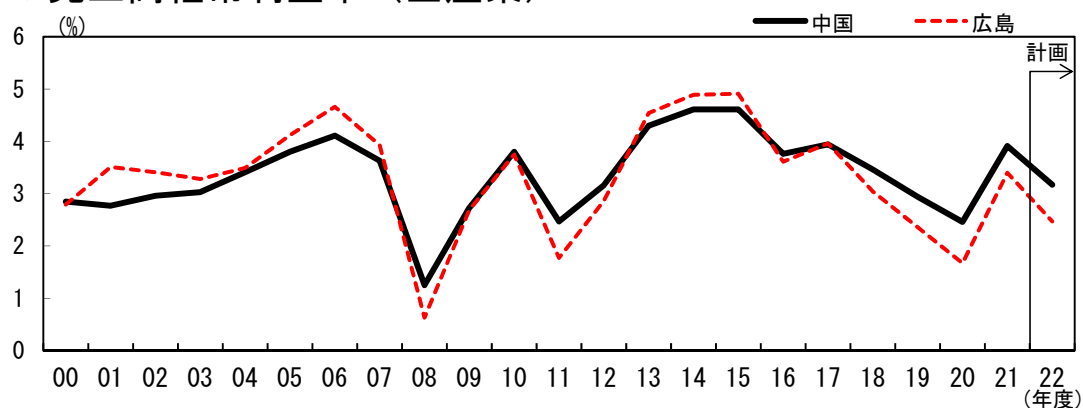
		20年度実績	21年度実績	22年度計画	修正率
中国	全産業 1	▲24.3	58.2	▲12.8	16.6
	製造業 2	▲9.3	139.5	15.1	22.5
	大企業 3	▲71.9	2229.6	47.8	43.6
	中堅企業 4	5.9	37.1	▲9.0	5.0
	中小企業 5	1.6	32.4	▲21.0	▲8.6
	非製造業 6	▲37.4	▲22.3	▲99.7	▲99.1
	大企業 7	▲45.7	▲56.0	損失転化	損失拡大
	中堅企業 8	▲38.2	42.4	1.9	7.3
	中小企業 9	▲10.6	13.0	▲1.9	4.0
広島	全産業 10	▲36.3	79.2	▲21.9	40.9
	製造業 11	▲10.9	311.3	27.0	36.9
	大企業 12	▲36.4	1529.4	47.7	49.1
	中堅企業 13	▲5.6	78.3	▲8.4	10.5
	中小企業 14	12.4	▲3.0	▲45.7	▲20.6
	非製造業 15	▲49.1	▲53.0	損失転化	損失拡大
	大企業 16	▲58.3	▲75.2	損失転化	損失拡大
	中堅企業 17	▲24.5	13.9	▲6.9	21.2
	中小企業 18	▲18.6	16.0	▲0.3	5.6

▽経常利益（全産業）

指数(00年度=100)



▽売上高経常利益率（全産業）



3. 設備投資

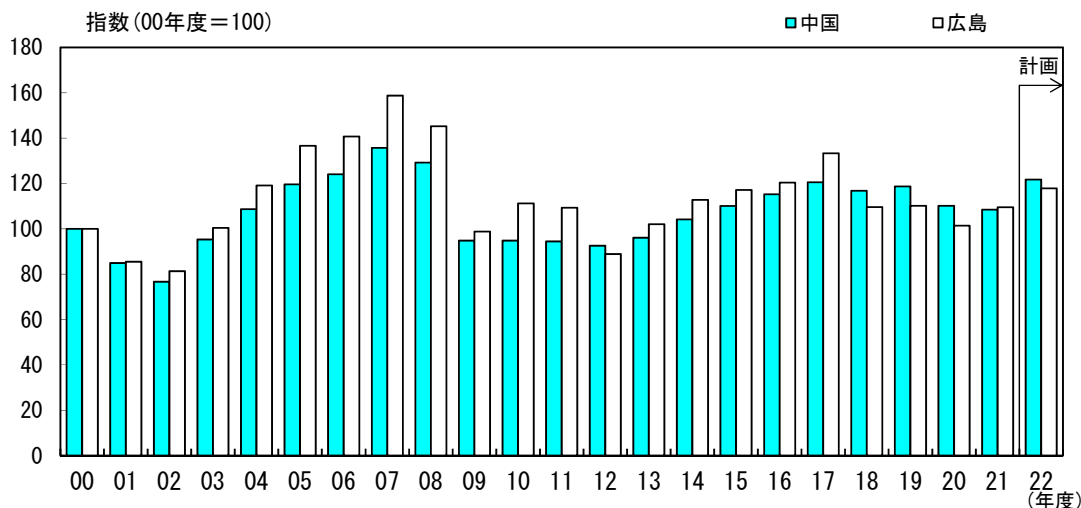
▽設備投資額（含む土地投資額）

（前年度比：％）

		20年度実績	21年度実績	22年度計画	修正率
中国	全産業 1	▲ 7.2	▲ 1.5	12.2	▲ 5.1
	製造業 2	▲12.5	3.1	14.1	▲ 6.6
	大企業 3	▲ 5.5	5.5	5.7	▲ 7.3
	中堅企業 4	▲23.6	▲13.5	37.7	▲ 6.9
	中小企業 5	▲30.3	39.8	26.0	▲ 1.7
	非製造業 6	0.1	▲ 7.1	9.6	▲ 2.8
	大企業 7	6.8	▲10.9	9.9	▲ 2.4
	中堅企業 8	▲ 9.2	▲ 0.3	6.7	▲ 1.7
	中小企業 9	▲30.7	20.5	13.7	▲ 8.0
広島	全産業 10	▲ 7.9	8.0	7.6	▲ 4.5
	製造業 11	▲27.6	47.0	6.8	▲ 6.0
	大企業 12	▲21.9	42.6	▲ 4.1	▲ 7.8
	中堅企業 13	▲33.7	66.8	37.7	▲ 1.1
	中小企業 14	▲49.9	42.2	18.9	▲ 7.2
	非製造業 15	4.6	▲ 9.8	8.3	▲ 3.3
	大企業 16	6.1	▲10.0	8.4	▲ 2.6
	中堅企業 17	8.3	▲ 8.3	2.2	▲ 5.4
	中小企業 18	▲43.5	▲ 7.2	34.7	▲20.3

▽設備投資額（含む土地投資額）（全産業）

指数(00年度=100)



▽ソフトウェア・研究開発を含む設備投資額（除く土地投資額）

（前年度比：％）

		20年度実績	21年度実績	22年度計画	修正率
中国	全産業 1	▲ 5.1	0.0	11.1	▲ 4.5
	製造業 2	▲ 9.0	3.8	11.2	▲ 5.5
	非製造業 3	3.2	▲ 6.7	10.7	▲ 2.4
広島	全産業 4	▲ 4.6	7.3	7.2	▲ 3.8
	製造業 5	▲14.6	22.8	6.4	▲ 4.7
	非製造業 6	8.8	▲ 9.5	8.2	▲ 2.6

▽生産・営業用設備判断D. I.

(「過剰」－「不足」、%ポイント、()内は前回調査時予測)

		21/12月		22/3月	6月	9月	12月調査			
		<旧>	<新>				最近		先行き	変化幅
								変化幅		
中国	全産業	3	3	0	2	▲ 1	(▲ 1) ▲ 1	0	▲ 1	0
	製造業	6	5	3	5	2	(1) 4	2	2	▲ 2
	非製造業	0	0	▲ 2	▲ 2	▲ 2	(▲ 3) ▲ 4	▲ 2	▲ 3	1
広島	全産業	2	1	▲ 3	2	▲ 3	(▲ 4) ▲ 3	0	▲ 5	▲ 2
	製造業	8	5	▲ 1	4	1	(1) 5	4	0	▲ 5
	非製造業	▲ 3	▲ 2	▲ 5	▲ 1	▲ 5	(▲ 7) ▲ 10	▲ 5	▲ 10	0

4. 雇用

▽雇用人員判断D. I.

(「過剰」－「不足」、%ポイント、()内は前回調査時予測)

		21/12月		22/3月	6月	9月	12月調査			
		<旧>	<新>				最近		先行き	変化幅
								変化幅		
中国	全産業	▲ 21	▲ 21	▲ 26	▲ 25	▲ 28	(▲ 32) ▲ 34	▲ 6	▲ 34	0
	製造業	▲ 10	▲ 10	▲ 20	▲ 16	▲ 21	(▲ 26) ▲ 26	▲ 5	▲ 25	1
	非製造業	▲ 30	▲ 30	▲ 30	▲ 31	▲ 35	(▲ 37) ▲ 39	▲ 4	▲ 40	▲ 1
広島	全産業	▲ 15	▲ 16	▲ 22	▲ 22	▲ 27	(▲ 29) ▲ 29	▲ 2	▲ 32	▲ 3
	製造業	▲ 6	▲ 5	▲ 15	▲ 11	▲ 14	(▲ 21) ▲ 19	▲ 5	▲ 23	▲ 4
	非製造業	▲ 26	▲ 27	▲ 27	▲ 34	▲ 38	(▲ 37) ▲ 40	▲ 2	▲ 42	▲ 2

▽新卒採用計画<6月、12月調査のみ>

(前年度比：%)

		21年度	22年度計画		23年度計画	
		実績		修正率		修正率
中国	全産業	▲ 16.3	0.5	▲ 2.0	8.6	▲ 4.5
	製造業	▲ 12.6	▲ 2.9	0.6	7.6	▲ 2.6
	非製造業	▲ 19.5	3.9	▲ 4.3	9.5	▲ 6.1
広島	全産業	▲ 17.2	▲ 2.8	▲ 3.2	11.4	▲ 5.8
	製造業	▲ 16.4	2.2	2.0	7.9	▲ 0.8
	非製造業	▲ 18.0	▲ 7.4	▲ 7.9	15.0	▲ 10.2

5. 需給・在庫・価格判断（製造業）

▽国内での製商品需給判断D. I.

（「需要超過」-「供給超過」、%ポイント、（ ）内は前回調査時予測）

	21/12月		22/3月	6月	9月	12月調査				
	<旧>	<新>				最近		先行き	変化幅	
						最近	変化幅			
中国	▲ 8	▲ 8	▲ 6	▲ 6	▲ 9	(▲ 10)	▲ 10	▲ 1	▲ 13	▲ 3
広島	▲ 12	▲ 11	▲ 7	▲ 10	▲ 10	(▲ 8)	▲ 10	0	▲ 13	▲ 3

▽製商品在庫水準判断D. I.

（「過大」-「不足」、%ポイント）

	21/12月		22/3月	6月	9月	12月調査	
	<旧>	<新>				最近	
						最近	変化幅
中国	6	7	11	13	16	17	1
広島	6	7	9	11	12	16	4

▽販売価格判断D. I.

（「上昇」-「下落」、%ポイント、（ ）内は前回調査時予測）

	21/12月		22/3月	6月	9月	12月調査				
	<旧>	<新>				最近		先行き	変化幅	
						最近	変化幅			
中国	21	19	27	42	42	(42)	44	2	40	▲ 4
広島	13	12	21	33	36	(39)	41	5	36	▲ 5

▽仕入価格判断D. I.

（「上昇」-「下落」、%ポイント、（ ）内は前回調査時予測）

	21/12月		22/3月	6月	9月	12月調査				
	<旧>	<新>				最近		先行き	変化幅	
						最近	変化幅			
中国	61	62	69	73	75	(68)	74	▲ 1	66	▲ 8
広島	58	61	63	71	72	(65)	71	▲ 1	61	▲ 10

6. 企業金融（全産業）

▽資金繰り判断D. I.

（「楽である」-「苦しい」、%ポイント）

	21/12月		22/3月	6月	9月	12月調査	
	<旧>	<新>				最近	
						最近	変化幅
中国	13	13	11	12	12	12	0
広島	15	15	14	14	12	10	▲ 2

▽金融機関の貸出態度判断D. I.

（「緩い」-「厳しい」、%ポイント）

	21/12月		22/3月	6月	9月	12月調査	
	<旧>	<新>				最近	
						最近	変化幅
中国	23	23	22	22	21	22	1
広島	24	24	21	24	20	21	1

▽借入金利水準判断D. I.

（「上昇」-「低下」、%ポイント、（ ）内は前回調査時予測）

	21/12月		22/3月	6月	9月	12月調査				
	<旧>	<新>				最近		先行き	変化幅	
						最近	変化幅			
中国	▲ 2	▲ 1	2	3	3	(14)	5	2	14	9
広島	▲ 2	▲ 1	3	6	7	(19)	10	3	16	6