

企業短期経済観測調査結果の概要（2023年6月）

— 中国地区および広島県 —

1. 回答期間 5月29日～6月30日

2. 調査対象企業数および回答状況

(社数)

	調査先数	回答企業数（回答率）		
		製造業	非製造業	
中国	762	761 (99.9%)	345	416
広島	221	220 (99.5%)	107	113
全国	9,147	— (99.4%)	—	—

3. 事業計画の前提となっている想定為替レート（全産業）

(円/ドル)

	22年度			23年度		
	22/12月	23/3月	6月調査	22/12月	23/3月	6月調査
中国	132.09	131.43	131.72	—	132.56	132.85
広島	131.97	131.20	131.69	—	133.24	133.44
全国	130.75	130.65	131.19	—	131.72	132.43

4. 注意事項

- (1) 回答率＝業況判断の有効回答社数／調査対象企業数×100
- (2) 判断項目において、「最近」は回答時点を、「先行き」は3か月後を示す。
「最近」の変化幅は、前回調査の「最近」との対比。
「先行き」の変化幅は、今回調査の「最近」との対比。

なお、判断項目については、調査対象企業からの回答（「1、2、3」）を以下のように算出される「D.I.」（ディフュージョン・インデックス＜Diffusion Index＞）という指標に加工・集計。

D.I.（%ポイント）

＝「第1選択肢の回答社数構成比（%）」－「第3選択肢の回答社数構成比（%）」

—— 例えば、「業況判断D.I.」は、「1.良い」「2.さほど良くない」「3.悪い」のうち、「1.良い」の回答社数構成比から「3.悪い」の回答社数構成比を引いて算出。

- (3) 規模区分については、大企業（資本金10億円以上）、中堅企業（同1億円以上10億円未満）、中小企業（同2千万円以上1億円未満）に区分。
- (4) 年度計画計数（売上高、経常利益、設備投資額等）については、調査対象企業から回答が得られなかった場合、欠測値補完を行った計数を使用。

本資料はホームページにも掲載しています。
URL <https://www3.boj.or.jp/hiroshima/>
E-mail hiroshima@boj.or.jp

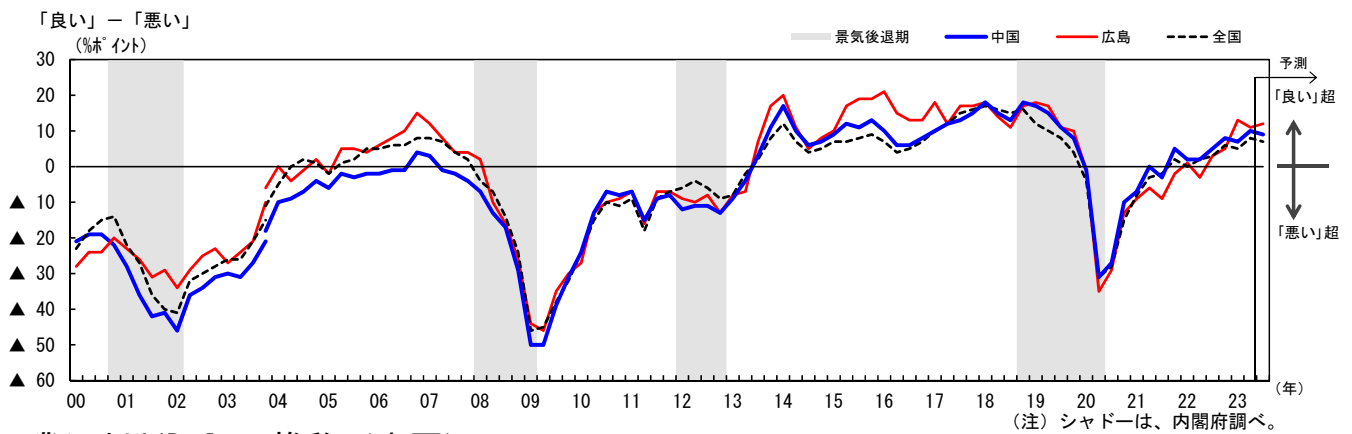
1. 業況判断

▽業況判断D. I.

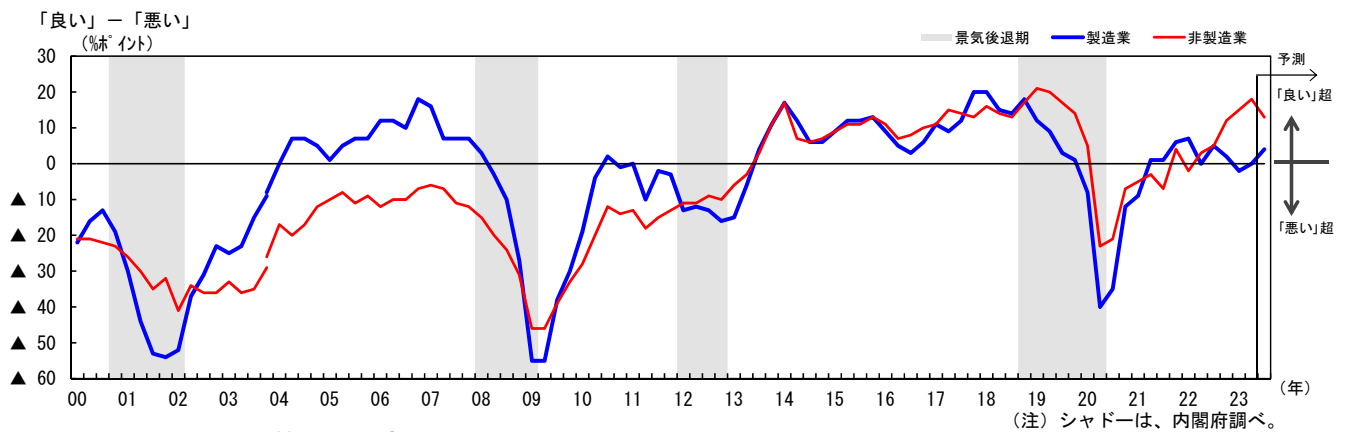
(「良い」－「悪い」、%、ポイント、()内は前回調査時予測)

			22/6月	9月	12月	23/3月	6月調査				
							最近			先行き	
								変化幅		変化幅	
中 国	全産業	D. I. 1	2	5	8	7	(4)	10	3	9	▲ 1
		良い 2	20	19	22	21	(16)	23	2	20	▲ 3
		さほど良くない 3	62	67	64	65	(72)	64	▲ 1	69	5
		悪い 4	18	14	14	14	(12)	13	▲ 1	11	▲ 2
	製造業	D. I. 5	0	5	2	▲ 2	(▲ 2)	0	2	4	4
		良い 6	20	20	20	17	(14)	17	0	17	0
		さほど良くない 7	60	65	62	64	(70)	66	2	70	4
		悪い 8	20	15	18	19	(16)	17	▲ 2	13	▲ 4
	非製造業	D. I. 9	3	5	12	15	(9)	18	3	13	▲ 5
		良い 10	20	19	23	25	(18)	28	3	22	▲ 6
		さほど良くない 11	63	67	66	65	(73)	62	▲ 3	69	7
		悪い 12	17	14	11	10	(9)	10	0	9	▲ 1
広 島	全産業	D. I. 13	▲ 3	3	5	13	(7)	11	▲ 2	12	1
		良い 14	17	18	20	24	(18)	21	▲ 3	21	0
		さほど良くない 15	63	67	65	65	(71)	69	4	70	1
		悪い 16	20	15	15	11	(11)	10	▲ 1	9	▲ 1
	製造業	D. I. 17	▲ 9	5	2	5	(5)	4	▲ 1	13	9
		良い 18	13	18	18	16	(14)	13	▲ 3	21	8
		さほど良くない 19	65	69	66	73	(77)	78	5	71	▲ 7
		悪い 20	22	13	16	11	(9)	9	▲ 2	8	▲ 1
	非製造業	D. I. 21	3	1	7	19	(9)	18	▲ 1	12	▲ 6
		良い 22	20	18	22	31	(22)	29	▲ 2	22	▲ 7
		さほど良くない 23	63	65	63	57	(65)	60	3	68	8
		悪い 24	17	17	15	12	(13)	11	▲ 1	10	▲ 1
全 国	全産業	D. I. 25	2	3	6	5	(2)	8	3	7	▲ 1
	製造業	" 26	1	0	2	▲ 4	(▲ 3)	▲ 1	3	2	3
	非製造業	" 27	4	5	10	12	(6)	14	2	10	▲ 4

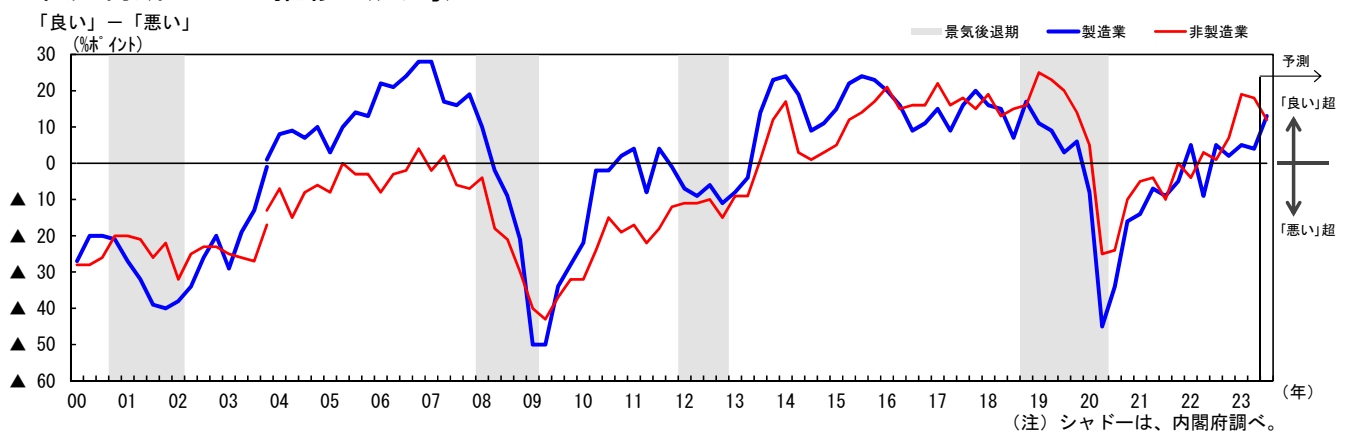
▽業況判断D. I. の推移（全産業）



▽業況判断D. I. の推移（中国）



▽業況判断D. I. の推移（広島）



【参考】企業規模別業況判断D. I.（全産業）

（「良い」－「悪い」、%ポイント、（ ）内は前回調査時予測）

		22/6月	9月	12月	23/3月	6月調査				
						最近		先行き		
							変化幅		変化幅	
中国	大企業	9	8	▲ 1	2	(▲ 2)	3	1	3	0
	中堅企業	1	4	7	7	(▲ 4)	7	0	10	3
	中小企業	2	5	9	8	(▲ 3)	11	3	10	▲ 1
広島	大企業	0	0	0	10	(▲ 0)	8	▲ 2	7	▲ 1
	中堅企業	0	3	2	11	(▲ 11)	10	▲ 1	19	9
	中小企業	▲ 6	4	7	14	(▲ 6)	14	0	10	▲ 4
全国	大企業	11	11	13	10	(▲ 9)	13	3	14	1
	中堅企業	3	4	7	7	(▲ 3)	11	4	8	▲ 3
	中小企業	▲ 2	0	4	3	(▲ 0)	5	2	4	▲ 1

▽業種別業況判断D. I. (中国)

(「良い」－「悪い」、%ポイント、()内は前回調査時予測)

	有効 回答 社数	22/6月	9月	12月	23/3月	6月調査					
						最近		先行き		変化幅	変化幅
製造業	1 345	0	5	2	▲ 2	(▲ 2)	0	2	4	4	
うち											
繊維	2 22	▲ 14	▲ 5	0	▲ 13	(▲ 23)	▲ 4	9	▲ 4	0	
木材・木製品	3 14	26	6	0	▲ 20	(▲ 20)	▲ 22	▲ 2	▲ 7	15	
紙・パルプ	4 7	0	15	0	▲ 29	(0)	▲ 43	▲ 14	0	43	
化学	5 34	28	17	2	▲ 12	(▲ 9)	▲ 9	3	▲ 3	6	
石油・石炭製品	6 11	▲ 9	9	▲ 27	▲ 27	(▲ 9)	0	27	9	9	
窯業・土石製品	7 22	▲ 4	▲ 5	4	9	(▲ 14)	0	▲ 9	▲ 9	▲ 9	
鉄鋼	8 24	▲ 12	4	0	▲ 8	(▲ 4)	▲ 16	▲ 8	▲ 8	8	
非鉄金属	9 13	▲ 25	▲ 8	8	▲ 15	(▲ 7)	▲ 7	8	0	7	
食料品	10 40	18	10	18	10	(7)	12	2	22	10	
金属製品	11 18	28	33	33	38	(33)	27	▲ 11	16	▲ 11	
はん用・生産用・業務用機械	12 44	6	9	0	2	(9)	0	▲ 2	7	7	
電気機械	13 28	0	18	7	▲ 11	(▲ 18)	▲ 10	1	▲ 17	▲ 7	
自動車	14 21	▲ 57	▲ 28	▲ 19	0	(5)	10	10	14	4	
造船・重機、その他輸送用機械	15 22	0	14	9	14	(18)	31	17	36	5	
その他製造業	16 25	▲ 20	▲ 20	▲ 28	▲ 4	(▲ 20)	▲ 8	▲ 4	▲ 4	4	
素材業種	17 147	2	5	0	▲ 12	(▲ 12)	▲ 10	2	▲ 4	6	
加工業種	18 198	▲ 1	6	3	6	(4)	7	1	10	3	
大企業	19 74	10	10	▲ 5	▲ 6	(▲ 5)	▲ 3	3	▲ 3	0	
中堅企業	20 92	▲ 2	4	2	▲ 2	(▲ 4)	0	2	6	6	
中小企業	21 165	▲ 3	5	3	▲ 2	(▲ 2)	0	2	7	7	
非製造業	22 416	3	5	12	15	(9)	18	3	13	▲ 5	
うち											
建設	23 89	18	14	15	20	(10)	20	0	16	▲ 4	
不動産	24 21	▲ 5	▲ 9	▲ 4	▲ 19	(▲ 14)	▲ 14	5	▲ 19	▲ 5	
物品賃貸	25 15	0	7	20	26	(13)	26	0	13	▲ 13	
卸売	26 55	21	14	24	16	(13)	13	▲ 3	11	▲ 2	
小売	27 63	▲ 17	▲ 4	5	10	(1)	11	1	4	▲ 7	
運輸・郵便	28 42	▲ 21	▲ 14	▲ 14	▲ 5	(▲ 3)	0	5	5	5	
情報通信	29 20	29	30	30	30	(10)	20	▲ 10	15	▲ 5	
電気・ガス	30 13	▲ 23	▲ 15	▲ 7	8	(7)	0	▲ 8	15	15	
対事業所サービス	31 32	32	38	32	30	(27)	29	▲ 1	28	▲ 1	
対個人サービス	32 23	▲ 9	5	9	13	(▲ 4)	26	13	13	▲ 13	
宿泊・飲食サービス	33 37	▲ 16	▲ 19	19	33	(30)	49	16	38	▲ 11	
鉱業・採石業・砂利採取業	34 6	14	▲ 14	14	14	(0)	33	19	17	▲ 16	
大企業	35 30	6	0	10	20	(3)	20	0	17	▲ 3	
中堅企業	36 104	2	6	11	15	(12)	13	▲ 2	12	▲ 1	
中小企業	37 262	5	6	12	14	(7)	17	3	12	▲ 5	

▽業種別業況判断D. I. (広島)

(「良い」－「悪い」、%ポイント、()内は前回調査時予測)

	有効 回答 社数	22/6月	9月	12月	23/3月	6月調査				
						最近		先行き	変化幅	
						()	()		()	()
製造業	107	▲ 9	5	2	5	(5)	4	▲ 1	13	9
うち										
繊維	7	▲ 57	▲ 14	▲ 14	▲ 29	(▲ 29)	▲ 29	0	▲ 29	0
木材・木製品	6	15	0	0	▲ 29	(▲ 29)	▲ 33	▲ 4	0	33
紙・パルプ	1	—	—	—	—	(—)	—	—	—	—
化学	7	15	0	0	0	(▲ 14)	0	0	14	14
石油・石炭製品	2	—	—	—	—	(—)	—	—	—	—
窯業・土石製品	3	▲ 33	0	▲ 33	▲ 33	(▲ 33)	▲ 33	0	0	33
鉄鋼	5	▲ 20	0	20	0	(20)	0	0	20	20
非鉄金属	4	▲ 33	▲ 50	▲ 25	▲ 25	(0)	0	25	0	0
食料品	11	18	18	0	9	(18)	18	9	36	18
金属製品	6	0	▲ 17	0	33	(0)	0	▲ 33	▲ 17	▲ 17
はん用・生産用・業務用機械	15	7	20	20	13	(13)	0	▲ 13	0	0
電気機械	10	0	40	10	10	(10)	▲ 10	▲ 20	▲ 10	0
自動車	11	▲ 45	0	0	10	(0)	27	17	27	0
造船・重機、その他輸送用機械	10	0	10	10	20	(50)	40	20	60	20
その他製造業	9	▲ 33	▲ 22	▲ 22	11	(▲ 11)	11	0	11	0
素材業種	35	▲ 15	▲ 6	▲ 3	▲ 13	(▲ 11)	▲ 14	▲ 1	2	16
加工業種	72	▲ 7	9	4	14	(12)	12	▲ 2	17	5
大企業	23	0	13	4	4	(0)	4	0	5	1
中堅企業	35	▲ 3	3	▲ 2	3	(6)	▲ 3	▲ 6	20	23
中小企業	49	▲ 19	2	4	6	(7)	8	2	10	2
非製造業	113	3	1	7	19	(9)	18	▲ 1	12	▲ 6
うち										
建設	21	33	33	33	52	(24)	43	▲ 9	24	▲ 19
不動産	5	16	17	17	▲ 20	(▲ 40)	▲ 20	0	▲ 20	0
物品賃貸	6	16	16	33	33	(16)	33	0	16	▲ 17
卸売	16	13	0	6	6	(0)	6	0	6	0
小売	15	▲ 6	▲ 18	0	32	(19)	20	▲ 12	13	▲ 7
運輸・郵便	13	▲ 30	▲ 30	▲ 31	▲ 17	(▲ 9)	0	17	0	0
情報通信	5	17	20	20	40	(20)	20	▲ 20	20	0
電気・ガス	6	▲ 50	▲ 33	▲ 33	0	(▲ 17)	▲ 17	▲ 17	0	17
対事業所サービス	8	33	33	22	25	(25)	25	0	25	0
対個人サービス	9	▲ 11	0	0	11	(▲ 22)	22	11	0	▲ 22
宿泊・飲食サービス	8	▲ 38	▲ 38	▲ 13	0	(38)	25	25	37	12
鉱業・採石業・砂利採取業	1	—	—	—	—	(—)	—	—	—	—
大企業	17	0	▲ 17	▲ 6	18	(0)	12	▲ 6	12	0
中堅企業	26	3	3	7	23	(19)	27	4	19	▲ 8
中小企業	69	2	4	9	18	(6)	17	▲ 1	10	▲ 7

(注) 「—」は有効回答社数が1社または2社のため、非公表としたことを示す。

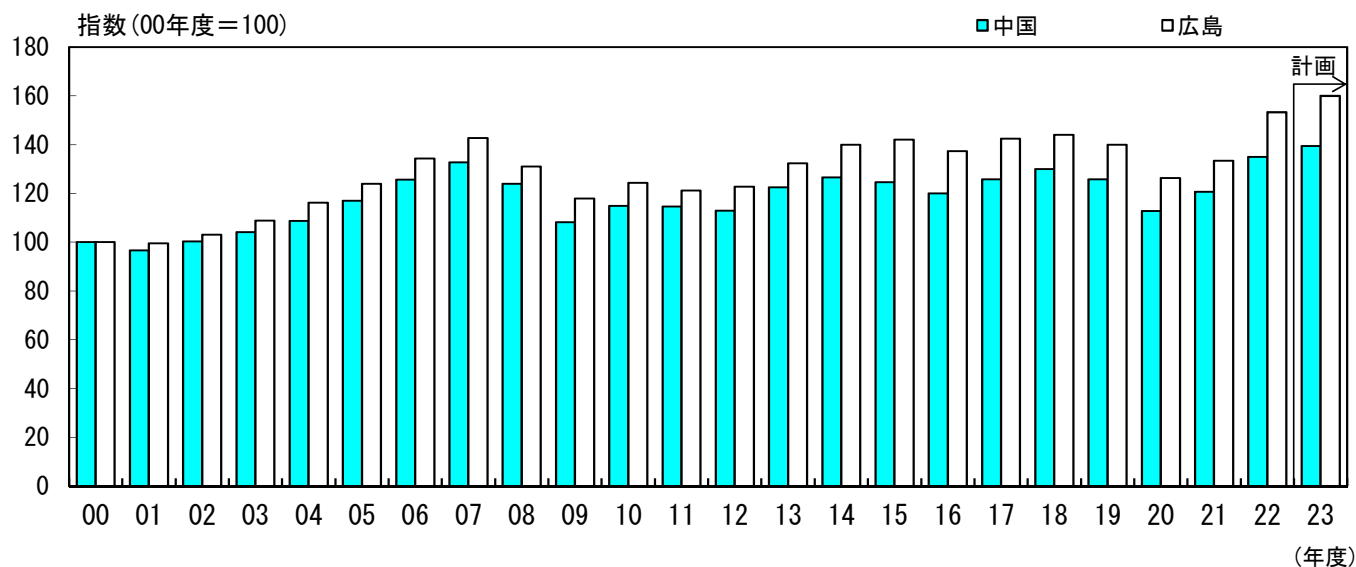
2. 売上・収益計画

▽売上高

(前年度比：%)

		21年度実績	22年度実績		23年度計画	
				修正率		修正率
中国	全産業 1	7.0	11.8	2.6	3.3	4.6
	製造業 2	9.6	14.0	4.6	1.2	4.1
	大企業 3	12.7	18.6	6.6	0.4	5.4
	中堅企業 4	2.0	4.8	0.1	1.5	1.2
	中小企業 5	9.5	5.7	0.9	6.3	1.5
	非製造業 6	3.9	9.0	0.2	6.0	5.4
	大企業 7	3.6	10.3	▲ 0.2	7.7	6.8
	中堅企業 8	3.2	5.2	1.0	6.1	6.1
	中小企業 9	5.0	8.5	0.7	0.3	0.1
広島	全産業 10	5.7	14.9	4.6	4.4	8.1
	製造業 11	7.8	18.2	9.1	1.7	9.3
	大企業 12	9.6	21.9	12.1	1.6	12.4
	中堅企業 13	1.4	8.4	0.1	▲ 2.4	▲ 0.5
	中小企業 14	7.0	5.9	0.9	10.9	2.3
	非製造業 15	3.5	11.5	0.0	7.5	6.8
	大企業 16	4.2	12.2	▲ 0.2	8.9	7.9
	中堅企業 17	0.4	7.0	2.3	3.0	4.7
	中小企業 18	1.1	10.0	0.1	0.4	0.4

▽売上高（全産業）



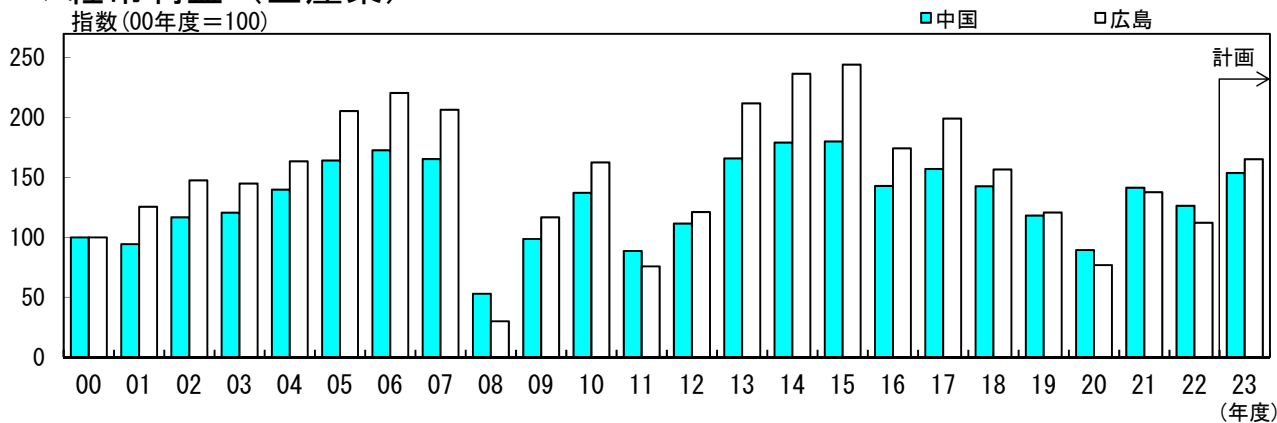
▽經常利益

(前年度比：%)

		21年度実績	22年度実績		23年度計画	
				修正率		修正率
中国	全産業 1	58.2	▲10.7	▲8.8	21.7	18.2
	製造業 2	139.5	▲8.5	▲21.1	▲8.4	▲24.5
	大企業 3	2229.6	▲12.5	▲40.6	1.2	▲40.4
	中堅企業 4	37.1	▲1.4	5.9	▲19.9	▲2.1
	中小企業 5	32.4	▲17.0	3.3	▲0.1	6.7
	非製造業 6	▲22.3	▲17.6	100.7	127.2	490.0
	大企業 7	▲56.0	▲79.5	利益転化	1572.9	利益転化
	中堅企業 8	42.4	10.0	6.5	▲11.3	14.8
	中小企業 9	13.0	17.6	▲0.9	▲6.6	2.8
広島	全産業 10	79.2	▲18.6	▲16.4	47.4	31.8
	製造業 11	311.3	▲10.7	▲31.8	▲11.6	▲36.4
	大企業 12	1529.4	▲15.5	▲42.8	▲2.6	▲44.0
	中堅企業 13	78.3	6.6	4.9	▲36.9	▲10.6
	中小企業 14	▲3.0	▲20.8	7.1	7.9	15.4
	非製造業 15	▲53.0	▲62.5	利益転化	831.0	利益転化
	大企業 16	▲75.2	損失転化	損失縮小	利益転化	利益転化
	中堅企業 17	13.9	23.9	23.7	▲15.5	16.1
	中小企業 18	16.0	24.4	9.6	▲1.2	16.1

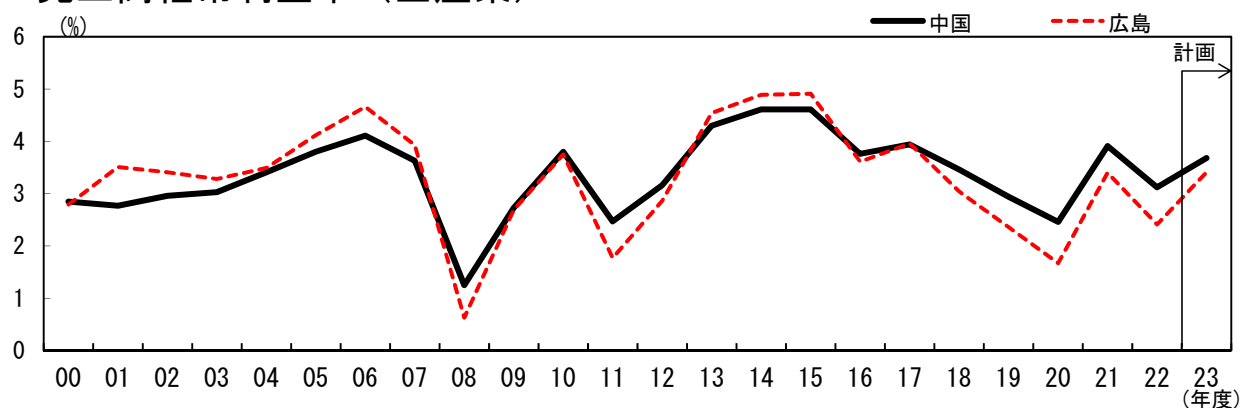
▽經常利益（全産業）

指数(00年度=100)



▽売上高經常利益率（全産業）

(%)



3. 設備投資

▽設備投資額（含む土地投資額）

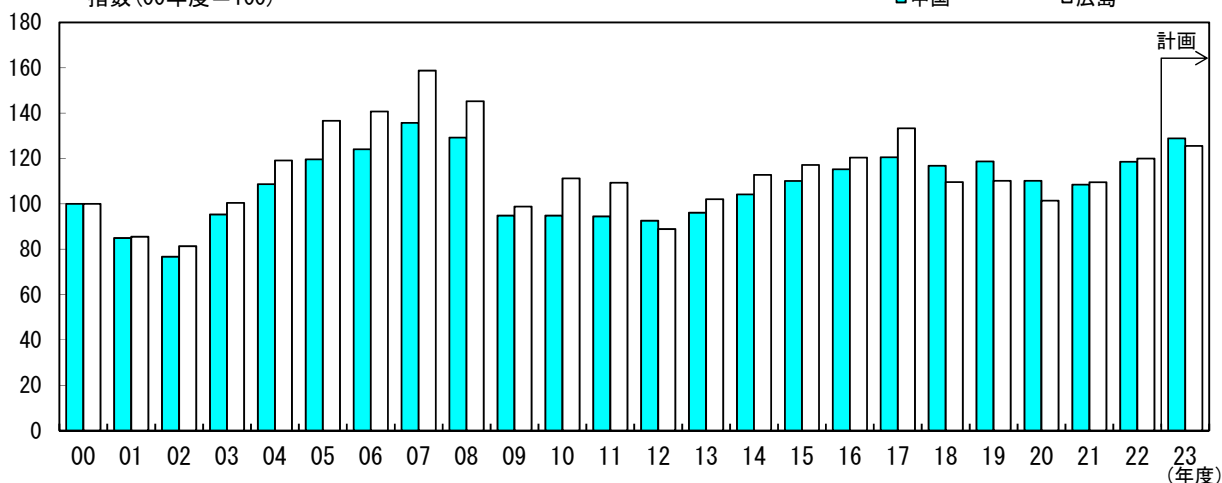
（前年度比：％）

		21年度実績	22年度実績	修正率	23年度計画	修正率
中国	全産業 1	▲ 1.5	9.3	1.2	8.7	2.5
	製造業 2	3.1	2.5	▲ 3.7	15.0	▲ 2.4
	大企業 3	5.5	0.0	▲ 1.9	16.5	▲ 4.8
	中堅企業 4	▲13.5	1.3	▲10.9	26.2	4.2
	中小企業 5	39.8	23.2	▲ 0.1	▲13.6	0.4
	非製造業 6	▲ 7.1	18.3	7.5	1.6	9.7
	大企業 7	▲10.9	17.7	10.0	4.1	14.4
	中堅企業 8	▲ 0.3	8.0	▲ 1.2	7.8	3.2
	中小企業 9	20.5	44.3	5.6	▲28.3	▲13.1
広島	全産業 10	8.0	9.5	3.9	4.7	4.7
	製造業 11	47.0	0.2	▲ 4.0	1.0	▲10.3
	大企業 12	42.6	1.1	▲ 5.1	▲ 4.3	▲16.0
	中堅企業 13	66.8	▲ 9.8	▲ 2.8	20.9	3.3
	中小企業 14	42.2	15.8	0.2	▲ 3.1	▲ 0.3
	非製造業 15	▲ 9.8	15.9	9.3	6.9	15.5
	大企業 16	▲10.0	17.3	10.8	5.9	16.8
	中堅企業 17	▲ 8.3	▲ 3.4	▲ 5.2	24.1	4.9
	中小企業 18	▲ 7.2	40.3	4.7	▲13.2	7.9

▽設備投資額（含む土地投資額）（全産業）

指数(00年度=100)

■中国 □広島



▽ソフトウェア・研究開発を含む設備投資額（除く土地投資額）

（前年度比：％）

		21年度実績	22年度実績	修正率	23年度計画	修正率
中国	全産業 1	0.0	6.1	0.9	9.9	2.7
	製造業 2	3.8	▲ 0.1	▲ 2.6	12.1	▲ 1.4
	非製造業 3	▲ 6.7	18.1	7.4	6.0	10.9
広島	全産業 4	7.3	6.1	3.0	4.8	3.9
	製造業 5	22.8	▲ 2.2	▲ 2.1	2.8	▲ 5.0
	非製造業 6	▲ 9.5	17.8	9.7	7.0	16.2

▽生産・営業用設備判断D. I.

(「過剰」－「不足」、%以内、()内は前回調査時予測)

		22/6月	9月	12月	23/3月	6月調査				
						最近		先行き	変化幅	
						最近	変化幅			
中国	全産業	2	▲ 1	▲ 1	0	(▲ 1)	1	1	▲ 2	▲ 3
	製造業	5	2	4	5	(2)	4	▲ 1	0	▲ 4
	非製造業	▲ 2	▲ 2	▲ 4	▲ 5	(▲ 4)	▲ 2	3	▲ 3	▲ 1
広島	全産業	2	▲ 3	▲ 3	▲ 3	(▲ 5)	▲ 2	1	▲ 5	▲ 3
	製造業	4	1	5	2	(0)	2	0	▲ 1	▲ 3
	非製造業	▲ 1	▲ 5	▲ 10	▲ 9	(▲ 10)	▲ 7	2	▲ 7	0

4. 雇用

▽雇用人員判断D. I.

(「過剰」－「不足」、%以内、()内は前回調査時予測)

		22/6月	9月	12月	23/3月	6月調査				
						最近		先行き	変化幅	
						最近	変化幅			
中国	全産業	▲ 25	▲ 28	▲ 34	▲ 33	(▲ 35)	▲ 32	1	▲ 36	▲ 4
	製造業	▲ 16	▲ 21	▲ 26	▲ 26	(▲ 27)	▲ 25	1	▲ 29	▲ 4
	非製造業	▲ 31	▲ 35	▲ 39	▲ 39	(▲ 41)	▲ 37	2	▲ 42	▲ 5
広島	全産業	▲ 22	▲ 27	▲ 29	▲ 31	(▲ 30)	▲ 32	▲ 1	▲ 35	▲ 3
	製造業	▲ 11	▲ 14	▲ 19	▲ 19	(▲ 23)	▲ 22	▲ 3	▲ 27	▲ 5
	非製造業	▲ 34	▲ 38	▲ 40	▲ 42	(▲ 36)	▲ 41	1	▲ 42	▲ 1

▽新卒採用計画<6月、12月調査のみ>

(前年度比：%)

		22年度実績		23年度計画		24年度 計画
		修正率	修正率	修正率	修正率	
中国	全産業	▲ 1.3	▲ 1.9	5.7	▲ 4.5	17.2
	製造業	▲ 4.4	▲ 1.5	6.2	▲ 2.9	10.1
	非製造業	1.8	▲ 2.2	5.3	▲ 6.0	23.7
広島	全産業	▲ 3.9	▲ 1.4	9.0	▲ 3.6	17.6
	製造業	0.3	▲ 1.9	6.3	▲ 3.3	10.9
	非製造業	▲ 7.9	▲ 1.0	11.8	▲ 4.0	24.2

5. 需給・在庫・価格判断（製造業）

▽国内での製商品需給判断D. I.

（「需要超過」-「供給超過」、%ポイント、（ ）内は前回調査時予測）

	22/6月	9月	12月	23/3月	6月調査				
					最近		先行き		
						変化幅		変化幅	
中国	▲ 6	▲ 9	▲ 10	▲ 18	(▲ 16)	▲ 16	2	▲ 18	▲ 2
広島	▲ 10	▲ 10	▲ 10	▲ 16	(▲ 16)	▲ 7	9	▲ 8	▲ 1

▽製商品在庫水準判断D. I.

（「過大」-「不足」、%ポイント）

	22/6月	9月	12月	23/3月	6月調査	
					最近	変化幅
					中国	13
広島	11	12	16	24	22	▲ 2

▽販売価格判断D. I.

（「上昇」-「下落」、%ポイント、（ ）内は前回調査時予測）

	22/6月	9月	12月	23/3月	6月調査				
					最近		先行き		
						変化幅		変化幅	
中国	42	42	44	36	(39)	38	2	30	▲ 8
広島	33	36	41	39	(36)	40	1	32	▲ 8

▽仕入価格判断D. I.

（「上昇」-「下落」、%ポイント、（ ）内は前回調査時予測）

	22/6月	9月	12月	23/3月	6月調査				
					最近		先行き		
						変化幅		変化幅	
中国	73	75	74	65	(60)	56	▲ 9	50	▲ 6
広島	71	72	71	65	(60)	56	▲ 9	52	▲ 4

6. 企業金融（全産業）

▽資金繰り判断D. I.

（「楽である」-「苦しい」、%ポイント）

	22/6月	9月	12月	23/3月	6月調査	
					最近	変化幅
					中国	12
広島	14	12	10	12	15	3

▽金融機関の貸出態度判断D. I.

（「緩い」-「厳しい」、%ポイント）

	22/6月	9月	12月	23/3月	6月調査	
					最近	変化幅
					中国	22
広島	24	20	21	21	23	2

▽借入金利水準判断D. I.

（「上昇」-「低下」、%ポイント、（ ）内は前回調査時予測）

	22/6月	9月	12月	23/3月	6月調査				
					最近		先行き		
						変化幅		変化幅	
中国	3	3	5	15	(23)	10	▲ 5	17	7
広島	6	7	10	17	(25)	12	▲ 5	19	7