

企業短期経済観測調査結果の概要（2023年9月）

— 中国地区および広島県 —

1. 回答期間 8月29日～9月29日

2. 調査対象企業数および回答状況

(社数)

	調査先数	回答企業数（回答率）		
		製造業	非製造業	
中国	761	760 (99.9%)	345	415
広島	220	219 (99.5%)	107	112
全国	9,111	— (99.4%)	—	—

3. 事業計画の前提となっている想定為替レート（全産業）

(円/ドル)

	22年度			23年度		
	23/3月	6月	9月調査	23/3月	6月	9月調査
中国	131.43	131.72	—	132.56	132.85	136.66
広島	131.20	131.69	—	133.24	133.44	136.97
全国	130.65	131.19	—	131.72	132.43	135.75

4. 注意事項

- (1) 回答率＝業況判断の有効回答社数／調査対象企業数×100
- (2) 判断項目において、「最近」は回答時点を、「先行き」は3か月後を示す。
「最近」の変化幅は、前回調査の「最近」との対比。
「先行き」の変化幅は、今回調査の「最近」との対比。

なお、判断項目については、調査対象企業からの回答（「1、2、3」）を以下のように算出される「D.I.」（ディフュージョン・インデックス＜Diffusion Index＞）という指標に加工・集計。

D.I.（%ポイント）

＝「第1選択肢の回答社数構成比（%）」－「第3選択肢の回答社数構成比（%）」

—— 例えば、「業況判断D.I.」は、「1.良い」「2.さほど良くない」「3.悪い」のうち、「1.良い」の回答社数構成比から「3.悪い」の回答社数構成比を引いて算出。

- (3) 規模区分については、大企業（資本金10億円以上）、中堅企業（同1億円以上10億円未満）、中小企業（同2千万円以上1億円未満）に区分。
- (4) 年度計画計数（売上高、経常利益、設備投資額等）については、調査対象企業から回答が得られなかった場合、欠測値補完を行った計数を使用。

本資料はホームページにも掲載しています。
URL <https://www3.boj.or.jp/hiroshima/>
E-mail hiroshima@boj.or.jp

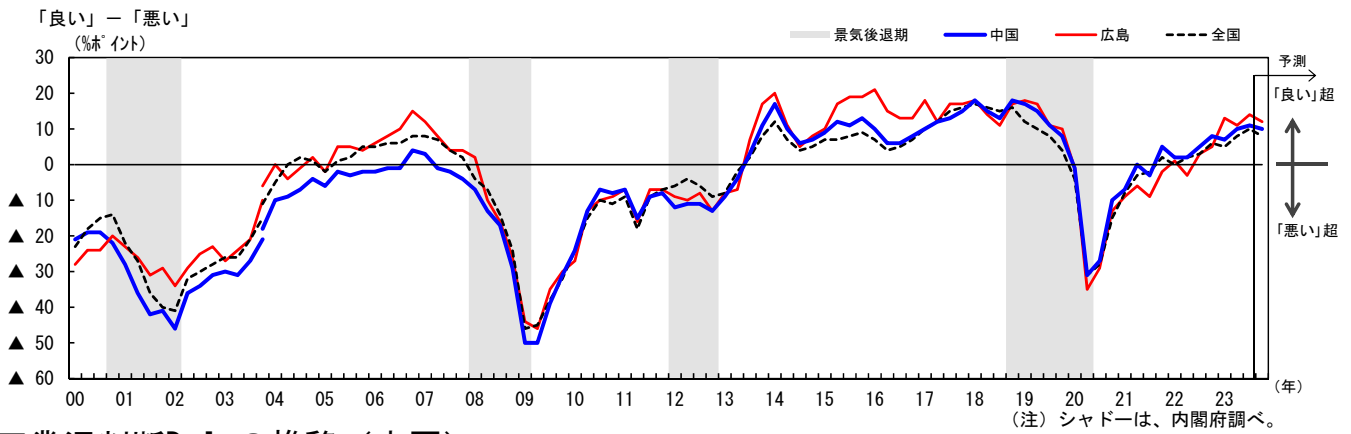
1. 業況判断

▽業況判断D. I.

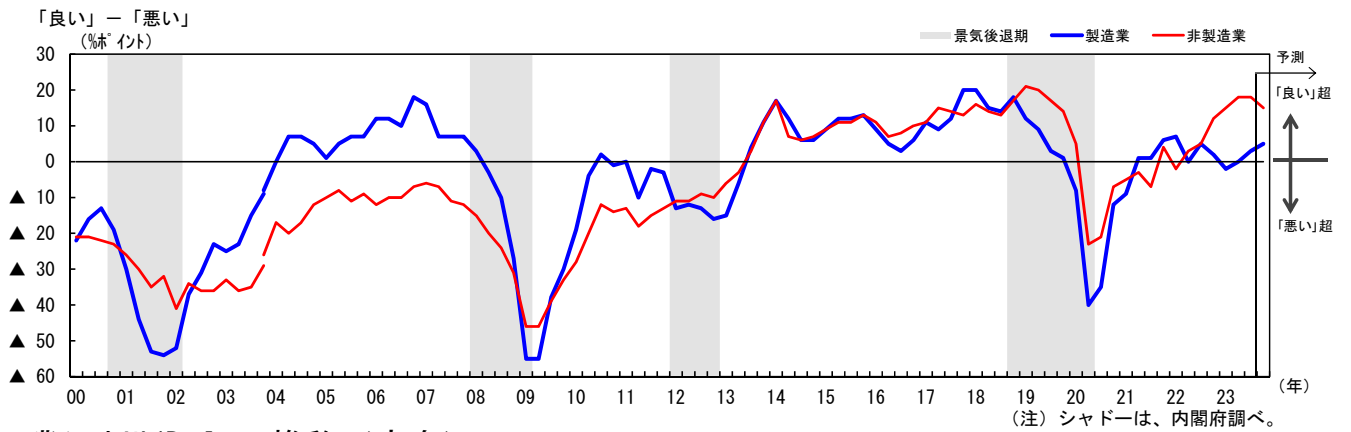
(「良い」－「悪い」、%、ポイント、()内は前回調査時予測)

			22/9月	12月	23/3月	6月	9月調査				
							最近			先行き	
								変化幅		変化幅	
中 国	全産業	D. I. 1	5	8	7	10	(9)	11	1	10	▲ 1
		良い 2	19	22	21	23	(20)	23	0	20	▲ 3
		さほど良くない 3	67	64	65	64	(69)	65	1	70	5
		悪い 4	14	14	14	13	(11)	12	▲ 1	10	▲ 2
	製造業	D. I. 5	5	2	▲ 2	0	(4)	3	3	5	2
		良い 6	20	20	17	17	(17)	18	1	17	▲ 1
		さほど良くない 7	65	62	64	66	(70)	67	1	71	4
		悪い 8	15	18	19	17	(13)	15	▲ 2	12	▲ 3
	非製造業	D. I. 9	5	12	15	18	(13)	18	0	15	▲ 3
		良い 10	19	23	25	28	(22)	27	▲ 1	23	▲ 4
		さほど良くない 11	67	66	65	62	(69)	64	2	69	5
		悪い 12	14	11	10	10	(9)	9	▲ 1	8	▲ 1
広 島	全産業	D. I. 13	3	5	13	11	(12)	14	3	12	▲ 2
		良い 14	18	20	24	21	(21)	22	1	21	▲ 1
		さほど良くない 15	67	65	65	69	(70)	70	1	70	0
		悪い 16	15	15	11	10	(9)	8	▲ 2	9	1
	製造業	D. I. 17	5	2	5	4	(13)	11	7	10	▲ 1
		良い 18	18	18	16	13	(21)	20	7	20	0
		さほど良くない 19	69	66	73	78	(71)	71	▲ 7	70	▲ 1
		悪い 20	13	16	11	9	(8)	9	0	10	1
	非製造業	D. I. 21	1	7	19	18	(12)	18	0	14	▲ 4
		良い 22	18	22	31	29	(22)	25	▲ 4	21	▲ 4
		さほど良くない 23	65	63	57	60	(68)	68	8	72	4
		悪い 24	17	15	12	11	(10)	7	▲ 4	7	0
全 国	全産業	D. I. 25	3	6	5	8	(7)	10	2	8	▲ 2
	製造業	” 26	0	2	▲ 4	▲ 1	(2)	0	1	2	2
	非製造業	” 27	5	10	12	14	(10)	16	2	11	▲ 5

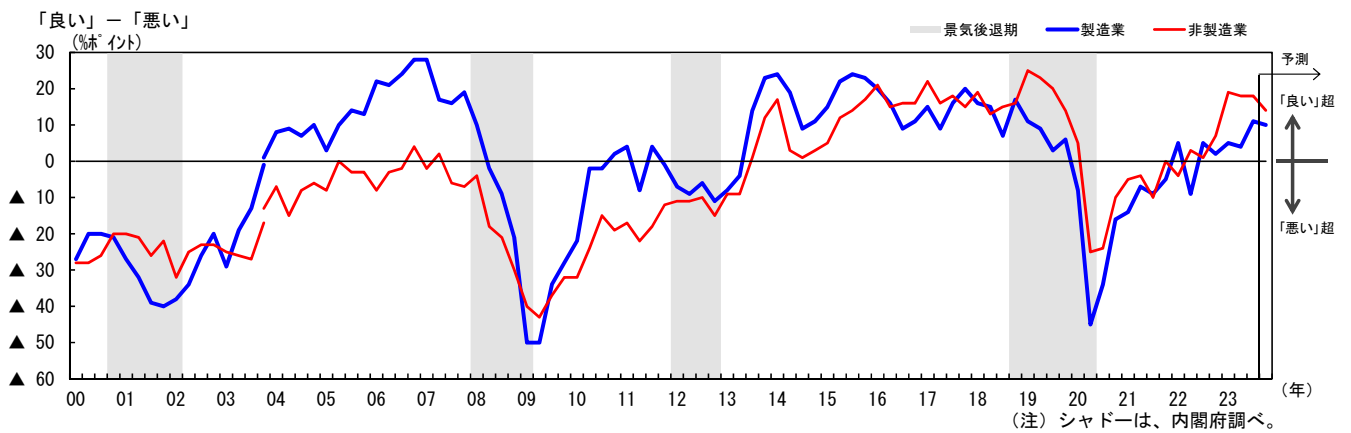
▽業況判断D. I. の推移（全産業）



▽業況判断D. I. の推移（中国）



▽業況判断D. I. の推移（広島）



【参考】企業規模別業況判断D. I.（全産業）

（「良い」－「悪い」、%ポイント、（ ）内は前回調査時予測）

		22/9月	12月	23/3月	6月	9月調査				
						最近		先行き		
							変化幅		変化幅	
中国	大企業	8	▲ 1	2	3	(3)	4	1	9	5
	中堅企業	4	7	7	7	(10)	11	4	12	1
	中小企業	5	9	8	11	(10)	12	1	8	▲ 4
広島	大企業	0	0	10	8	(7)	3	▲ 5	10	7
	中堅企業	3	2	11	10	(19)	11	1	13	2
	中小企業	4	7	14	14	(10)	19	5	11	▲ 8
全国	大企業	11	13	10	13	(14)	17	4	16	▲ 1
	中堅企業	4	7	7	11	(8)	12	1	9	▲ 3
	中小企業	0	4	3	5	(4)	5	0	4	▲ 1

▽業種別業況判断D. I. (中国)

(「良い」－「悪い」、%ポイント、()内は前回調査時予測)

	有効 回答 社数	22/9月	12月	23/3月	6月	9月調査				
						最近		先行き		変化幅
						()	()	()	()	
製造業	1 345	5	2	▲ 2	0	(4)	3	3	5	2
うち										
繊維	2 22	▲ 5	0	▲ 13	▲ 4	(▲ 4)	▲ 5	▲ 1	▲ 4	1
木材・木製品	3 14	6	0	▲ 20	▲ 22	(▲ 7)	▲ 14	8	▲ 14	0
紙・パルプ	4 7	15	0	▲ 29	▲ 43	(0)	▲ 29	14	▲ 15	14
化学	5 34	17	2	▲ 12	▲ 9	(▲ 3)	▲ 9	0	▲ 3	6
石油・石炭製品	6 11	9	▲ 27	▲ 27	0	(9)	▲ 9	▲ 9	9	18
窯業・土石製品	7 22	▲ 5	4	9	0	(▲ 9)	9	9	4	▲ 5
鉄鋼	8 24	4	0	▲ 8	▲ 16	(▲ 8)	▲ 12	4	▲ 12	0
非鉄金属	9 13	▲ 8	8	▲ 15	▲ 7	(0)	15	22	15	0
食料品	10 40	10	18	10	12	(22)	12	0	20	8
金属製品	11 18	33	33	38	27	(16)	11	▲ 16	0	▲ 11
はん用・生産用・業務用機械	12 44	9	0	2	0	(7)	0	0	14	14
電気機械	13 28	18	7	▲ 11	▲ 10	(▲ 17)	▲ 14	▲ 4	▲ 18	▲ 4
自動車	14 21	▲ 28	▲ 19	0	10	(14)	29	19	24	▲ 5
造船・重機、その他輸送用機械	15 22	14	9	14	31	(36)	32	1	36	4
その他製造業	16 25	▲ 20	▲ 28	▲ 4	▲ 8	(▲ 4)	0	8	▲ 4	▲ 4
素材業種	17 147	5	0	▲ 12	▲ 10	(▲ 4)	▲ 5	5	▲ 3	2
加工業種	18 198	6	3	6	7	(10)	8	1	10	2
大企業	19 74	10	▲ 5	▲ 6	▲ 3	(▲ 3)	▲ 1	2	8	9
中堅企業	20 92	4	2	▲ 2	0	(6)	8	8	5	▲ 3
中小企業	21 165	5	3	▲ 2	0	(7)	0	0	2	2
非製造業	22 415	5	12	15	18	(13)	18	0	15	▲ 3
うち										
建設	23 89	14	15	20	20	(16)	21	1	18	▲ 3
不動産	24 21	▲ 9	▲ 4	▲ 19	▲ 14	(▲ 19)	▲ 9	5	▲ 9	0
物品賃貸	25 15	7	20	26	26	(13)	20	▲ 6	13	▲ 7
卸売	26 54	14	24	16	13	(11)	27	14	10	▲ 17
小売	27 63	▲ 4	5	10	11	(4)	19	8	11	▲ 8
運輸・郵便	28 42	▲ 14	▲ 14	▲ 5	0	(5)	▲ 4	▲ 4	▲ 4	0
情報通信	29 20	30	30	30	20	(15)	5	▲ 15	0	▲ 5
電気・ガス	30 13	▲ 15	▲ 7	8	0	(15)	7	7	15	8
対事業所サービス	31 32	38	32	30	29	(28)	25	▲ 4	35	10
対個人サービス	32 23	5	9	13	26	(13)	17	▲ 9	13	▲ 4
宿泊・飲食サービス	33 37	▲ 19	19	33	49	(38)	38	▲ 11	51	13
鉱業・採石業・砂利採取業	34 6	▲ 14	14	14	33	(17)	0	▲ 33	17	17
大企業	35 30	0	10	20	20	(17)	20	0	14	▲ 6
中堅企業	36 104	6	11	15	13	(12)	14	1	19	5
中小企業	37 261	6	12	14	17	(12)	19	2	12	▲ 7

▽業種別業況判断D. I. (広島)

(「良い」－「悪い」、%ポイント、()内は前回調査時予測)

	有効 回答 社数	22/9月	12月	23/3月	6月	9月調査				
						最近		変化幅	先行き	
						()	()		()	()
製造業	107	5	2	5	4	(13)	11	7	10	▲ 1
うち										
繊維	7	▲ 14	▲ 14	▲ 29	▲ 29	(▲ 29)	▲ 29	0	▲ 29	0
木材・木製品	6	0	0	▲ 29	▲ 33	(0)	▲ 17	16	▲ 17	0
紙・パルプ	1	—	—	—	—	(—)	—	—	—	—
化学	7	0	0	0	0	(14)	0	0	29	29
石油・石炭製品	2	—	—	—	—	(—)	—	—	—	—
窯業・土石製品	3	0	▲ 33	▲ 33	▲ 33	(0)	0	33	0	0
鉄鋼	5	0	20	0	0	(20)	20	20	20	0
非鉄金属	4	▲ 50	▲ 25	▲ 25	0	(0)	50	50	25	▲ 25
食料品	11	18	0	9	18	(36)	36	18	27	▲ 9
金属製品	6	▲ 17	0	33	0	(▲ 17)	▲ 16	▲ 16	▲ 17	▲ 1
はん用・生産用・業務用機械	15	20	20	13	0	(0)	0	0	0	0
電気機械	10	40	10	10	▲ 10	(▲ 10)	▲ 20	▲ 10	▲ 20	0
自動車	11	0	0	10	27	(27)	45	18	27	▲ 18
造船・重機、その他輸送用機械	10	10	10	20	40	(60)	40	0	50	10
その他製造業	9	▲ 22	▲ 22	11	11	(11)	11	0	0	▲ 11
素材業種	35	▲ 6	▲ 3	▲ 13	▲ 14	(2)	0	14	5	5
加工業種	72	9	4	14	12	(17)	15	3	11	▲ 4
大企業	23	13	4	4	4	(5)	0	▲ 4	17	17
中堅企業	35	3	▲ 2	3	▲ 3	(20)	11	14	8	▲ 3
中小企業	49	2	4	6	8	(10)	15	7	6	▲ 9
非製造業	112	1	7	19	18	(12)	18	0	14	▲ 4
うち										
建設	21	33	33	52	43	(24)	33	▲ 10	24	▲ 9
不動産	5	17	17	▲ 20	▲ 20	(▲ 20)	▲ 20	0	▲ 20	0
物品賃貸	6	16	33	33	33	(16)	16	▲ 17	0	▲ 16
卸売	15	0	6	6	6	(6)	33	27	7	▲ 26
小売	15	▲ 18	0	32	20	(13)	20	0	6	▲ 14
運輸・郵便	13	▲ 30	▲ 31	▲ 17	0	(0)	▲ 7	▲ 7	0	7
情報通信	5	20	20	40	20	(20)	▲ 20	▲ 40	0	20
電気・ガス	6	▲ 33	▲ 33	0	▲ 17	(0)	0	17	0	0
対事業所サービス	8	33	22	25	25	(25)	25	0	38	13
対個人サービス	9	0	0	11	22	(0)	11	▲ 11	11	0
宿泊・飲食サービス	8	▲ 38	▲ 13	0	25	(37)	50	25	75	25
鉱業・採石業・砂利採取業	1	—	—	—	—	(—)	—	—	—	—
大企業	17	▲ 17	▲ 6	18	12	(12)	6	▲ 6	0	▲ 6
中堅企業	26	3	7	23	27	(19)	11	▲ 16	19	8
中小企業	68	4	9	18	17	(10)	23	6	15	▲ 8

(注) 「—」は有効回答社数が1社または2社のため、非公表としたことを示す。

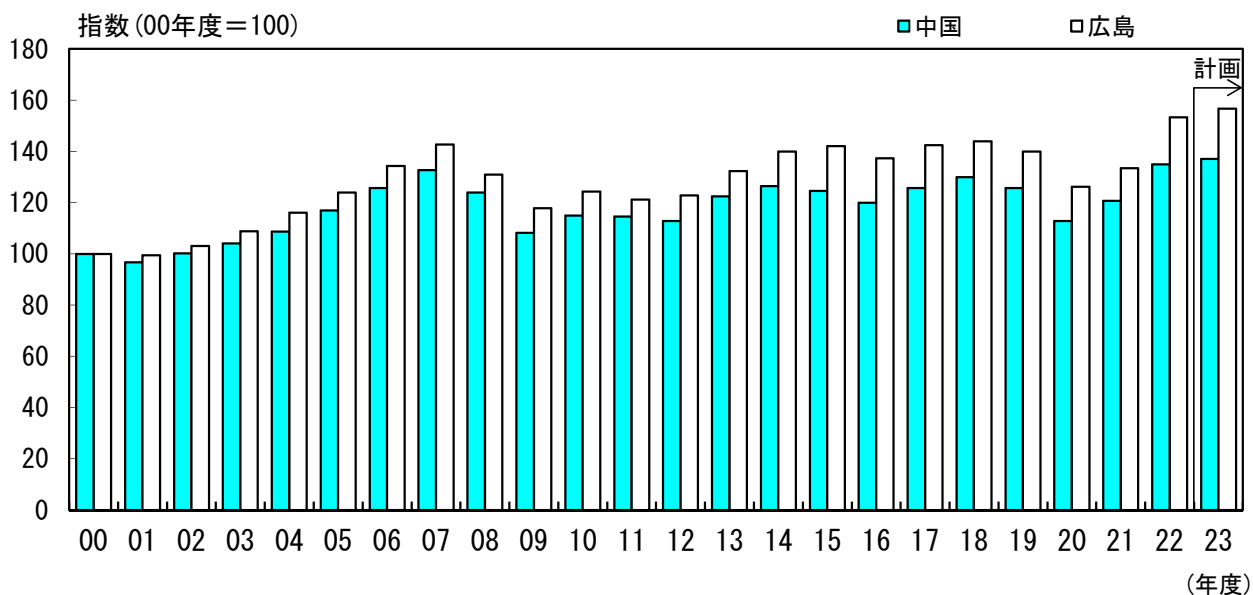
2. 売上・収益計画

▽売上高

(前年度比：%)

		21年度実績	22年度実績	23年度計画	修正率
中国	全産業 1	7.0	11.8	1.6	▲ 1.6
	製造業 2	9.6	14.0	0.5	▲ 0.7
	大企業 3	12.7	18.6	▲ 0.6	▲ 1.0
	中堅企業 4	2.0	4.8	1.1	▲ 0.4
	中小企業 5	9.5	5.7	6.5	0.3
	非製造業 6	3.9	9.0	3.1	▲ 2.7
	大企業 7	3.6	10.3	2.6	▲ 4.7
	中堅企業 8	3.2	5.2	7.0	0.9
	中小企業 9	5.0	8.5	0.9	0.7
広島	全産業 10	5.7	14.9	2.2	▲ 2.1
	製造業 11	7.8	18.2	1.4	▲ 0.3
	大企業 12	9.6	21.9	1.1	▲ 0.5
	中堅企業 13	1.4	8.4	▲ 2.6	▲ 0.2
	中小企業 14	7.0	5.9	11.7	0.8
	非製造業 15	3.5	11.5	3.2	▲ 4.0
	大企業 16	4.2	12.2	2.9	▲ 5.5
	中堅企業 17	0.4	7.0	3.5	0.5
	中小企業 18	1.1	10.0	4.2	3.7

▽売上高（全産業）



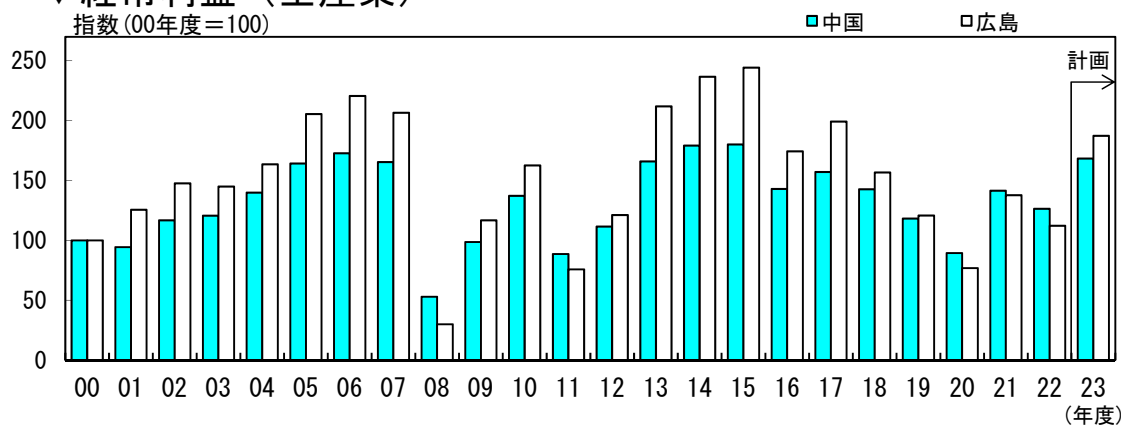
▽経常利益

(前年度比：%)

		21年度実績	22年度実績	23年度計画	修正率
中国	全産業 1	58.2	▲10.7	33.2	9.8
	製造業 2	139.5	▲8.5	▲3.0	6.3
	大企業 3	2229.6	▲12.5	2.9	1.7
	中堅企業 4	37.1	▲1.4	▲11.3	10.8
	中小企業 5	32.4	▲17.0	6.5	9.3
	非製造業 6	▲22.3	▲17.6	160.3	14.7
	大企業 7	▲56.0	▲79.5	1793.0	17.8
	中堅企業 8	42.4	10.0	▲0.1	12.7
	中小企業 9	13.0	17.6	0.0	5.8
広島	全産業 10	79.2	▲18.6	67.0	13.7
	製造業 11	311.3	▲10.7	▲3.5	9.7
	大企業 12	1529.4	▲15.5	▲0.8	2.0
	中堅企業 13	78.3	6.6	▲17.4	30.9
	中小企業 14	▲3.0	▲20.8	25.6	23.7
	非製造業 15	▲53.0	▲62.5	1008.3	18.7
	大企業 16	▲75.2	損失転化	利益転化	21.5
	中堅企業 17	13.9	23.9	▲7.8	9.1
	中小企業 18	16.0	24.4	7.7	5.9

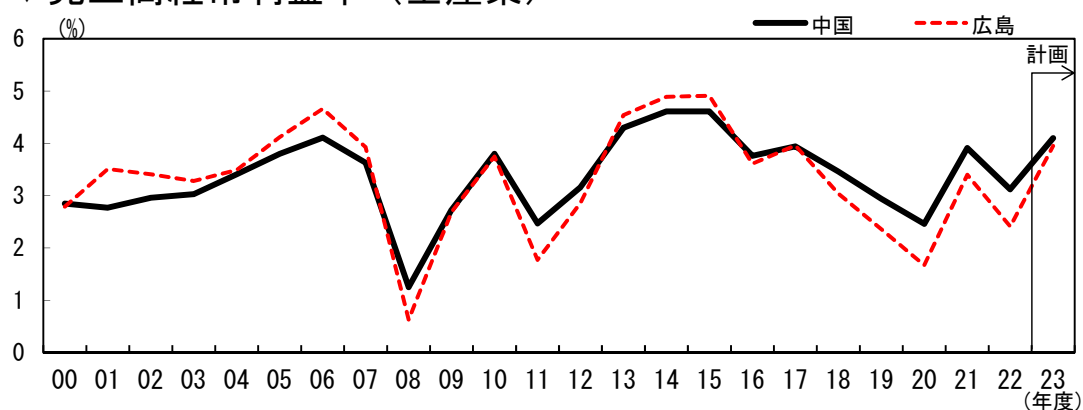
▽経常利益（全産業）

指数(00年度=100)



▽売上高経常利益率（全産業）

(%)



3. 設備投資

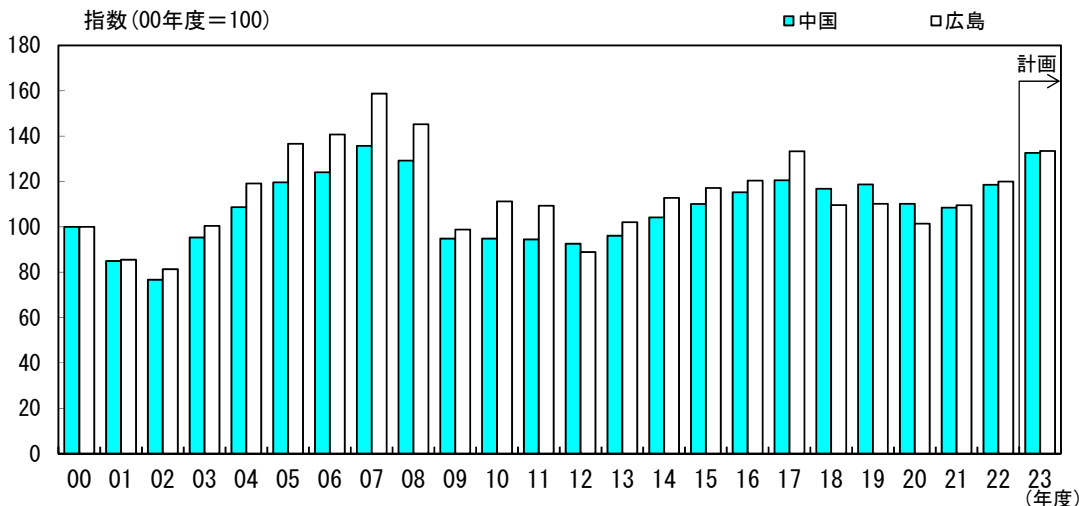
▽設備投資額（含む土地投資額）

（前年度比：％）

		21年度実績	22年度実績	23年度計画	修正率
中国	全産業 1	▲ 1.5	9.3	11.8	3.0
	製造業 2	3.1	2.5	18.9	4.0
	大企業 3	5.5	0.0	25.1	7.1
	中堅企業 4	▲13.5	1.3	21.3	▲ 4.0
	中小企業 5	39.8	23.2	▲17.2	2.1
	非製造業 6	▲ 7.1	18.3	3.6	1.8
	大企業 7	▲10.9	17.7	4.8	0.6
	中堅企業 8	▲ 0.3	8.0	12.0	3.9
	中小企業 9	20.5	44.3	▲22.2	7.5
広島	全産業 10	8.0	9.5	11.3	6.6
	製造業 11	47.0	0.2	17.0	16.5
	大企業 12	42.6	1.1	19.9	25.2
	中堅企業 13	66.8	▲ 9.8	21.3	▲ 0.1
	中小企業 14	42.2	15.8	▲ 5.3	3.3
	非製造業 15	▲ 9.8	15.9	7.9	1.0
	大企業 16	▲10.0	17.3	6.6	0.7
	中堅企業 17	▲ 8.3	▲ 3.4	28.8	3.8
	中小企業 18	▲ 7.2	40.3	▲10.7	2.9

▽設備投資額（含む土地投資額）（全産業）

指数(00年度=100)



▽ソフトウェア・研究開発を含む設備投資額（除く土地投資額）

（前年度比：％）

		21年度実績	22年度実績	23年度計画	修正率
中国	全産業 1	0.0	6.1	13.3	3.1
	製造業 2	3.8	▲ 0.1	16.4	4.2
	非製造業 3	▲ 6.7	18.1	7.7	1.3
広島	全産業 4	7.3	6.1	11.1	6.2
	製造業 5	22.8	▲ 2.2	13.8	10.9
	非製造業 6	▲ 9.5	17.8	8.0	0.9

▽生産・営業用設備判断D. I.

(「過剰」－「不足」、%以内、()内は前回調査時予測)

		22/9月	12月	23/3月	6月	9月調査				
						最近		先行き		
							変化幅		変化幅	
中国	全産業	▲ 1	▲ 1	0	1	(▲ 2)	0	▲ 1	▲ 3	▲ 3
	製造業	2	4	5	4	(0)	2	▲ 2	▲ 1	▲ 3
	非製造業	▲ 2	▲ 4	▲ 5	▲ 2	(▲ 3)	▲ 3	▲ 1	▲ 5	▲ 2
広島	全産業	▲ 3	▲ 3	▲ 3	▲ 2	(▲ 5)	▲ 2	0	▲ 5	▲ 3
	製造業	1	5	2	2	(▲ 1)	2	0	2	0
	非製造業	▲ 5	▲ 10	▲ 9	▲ 7	(▲ 7)	▲ 6	1	▲ 11	▲ 5

4. 雇用

▽雇用人員判断D. I.

(「過剰」－「不足」、%以内、()内は前回調査時予測)

		22/9月	12月	23/3月	6月	9月調査				
						最近		先行き		
							変化幅		変化幅	
中国	全産業	▲ 28	▲ 34	▲ 33	▲ 32	(▲ 36)	▲ 34	▲ 2	▲ 40	▲ 6
	製造業	▲ 21	▲ 26	▲ 26	▲ 25	(▲ 29)	▲ 24	1	▲ 29	▲ 5
	非製造業	▲ 35	▲ 39	▲ 39	▲ 37	(▲ 42)	▲ 40	▲ 3	▲ 50	▲ 10
広島	全産業	▲ 27	▲ 29	▲ 31	▲ 32	(▲ 35)	▲ 31	1	▲ 41	▲ 10
	製造業	▲ 14	▲ 19	▲ 19	▲ 22	(▲ 27)	▲ 20	2	▲ 27	▲ 7
	非製造業	▲ 38	▲ 40	▲ 42	▲ 41	(▲ 42)	▲ 43	▲ 2	▲ 54	▲ 11

▽新卒採用計画<6月、12月調査のみ>

(前年度比：%)

		22年度 実績	23年度計画		24年度計画	
				修正率		修正率
中国	全産業	—	—	—	—	—
	製造業	—	—	—	—	—
	非製造業	—	—	—	—	—
広島	全産業	—	—	—	—	—
	製造業	—	—	—	—	—
	非製造業	—	—	—	—	—

5. 需給・在庫・価格判断（製造業）

▽国内での製商品需給判断D. I.

（「需要超過」-「供給超過」、%ポイント、（ ）内は前回調査時予測）

	22/9月	12月	23/3月	6月	9月調査				
					最近		先行き		
						変化幅		変化幅	
中国	▲ 9	▲ 10	▲ 18	▲ 16	(▲ 18)	▲ 20	▲ 4	▲ 17	3
広島	▲ 10	▲ 10	▲ 16	▲ 7	(▲ 8)	▲ 19	▲ 12	▲ 14	5

▽製商品在庫水準判断D. I.

（「過大」-「不足」、%ポイント）

	22/9月	12月	23/3月	6月	9月調査	
					最近	変化幅
					中国	16
広島	12	16	24	22	23	1

▽販売価格判断D. I.

（「上昇」-「下落」、%ポイント、（ ）内は前回調査時予測）

	22/9月	12月	23/3月	6月	9月調査				
					最近		先行き		
						変化幅		変化幅	
中国	42	44	36	38	(30)	31	▲ 7	30	▲ 1
広島	36	41	39	40	(32)	35	▲ 5	28	▲ 7

▽仕入価格判断D. I.

（「上昇」-「下落」、%ポイント、（ ）内は前回調査時予測）

	22/9月	12月	23/3月	6月	9月調査				
					最近		先行き		
						変化幅		変化幅	
中国	75	74	65	56	(50)	52	▲ 4	51	▲ 1
広島	72	71	65	56	(52)	52	▲ 4	48	▲ 4

6. 企業金融（全産業）

▽資金繰り判断D. I.

（「楽である」-「苦しい」、%ポイント）

	22/9月	12月	23/3月	6月	9月調査	
					最近	変化幅
					中国	12
広島	12	10	12	15	15	0

▽金融機関の貸出態度判断D. I.

（「緩い」-「厳しい」、%ポイント）

	22/9月	12月	23/3月	6月	9月調査	
					最近	変化幅
					中国	21
広島	20	21	21	23	22	▲ 1

▽借入金利水準判断D. I.

（「上昇」-「低下」、%ポイント、（ ）内は前回調査時予測）

	22/9月	12月	23/3月	6月	9月調査				
					最近		先行き		
						変化幅		変化幅	
中国	3	5	15	10	(17)	11	1	21	10
広島	7	10	17	12	(19)	9	▲ 3	24	15