

企業短期経済観測調査結果の概要（2024年6月）

— 中国地区および広島県 —

1. 回答期間 5月29日～6月28日

2. 調査対象企業数および回答状況

(社数)

| | 調査先数 | 回答企業数（回答率） | | |
|----|-------|-------------|------|-----|
| | | 製造業 | 非製造業 | |
| 中国 | 765 | 763 (99.7%) | 354 | 409 |
| 広島 | 224 | 222 (99.1%) | 109 | 113 |
| 全国 | 9,076 | — (99.2%) | — | — |

3. 事業計画の前提となっている想定為替レート（全産業）

(円/ドル)

| | 23年度 | | | 24年度 | | |
|----|--------|--------|--------|--------|--------|--------|
| | 23/12月 | 24/3月 | 6月調査 | 23/12月 | 24/3月 | 6月調査 |
| 中国 | 140.40 | 141.02 | 141.86 | — | 142.15 | 144.76 |
| 広島 | 140.54 | 140.81 | 141.95 | — | 142.63 | 144.28 |
| 全国 | 139.35 | 140.36 | 141.58 | — | 141.42 | 144.77 |

4. 注意事項

- (1) 回答率＝業況判断の有効回答社数／調査対象企業数×100
- (2) 判断項目において、「最近」は回答時点を、「先行き」は3か月後を示す。
「最近」の変化幅は、前回調査の「最近」との対比。
「先行き」の変化幅は、今回調査の「最近」との対比。

なお、判断項目については、調査対象企業からの回答（「1、2、3」）を以下のように算出される「D.I.」（ディフュージョン・インデックス＜Diffusion Index＞）という指標に加工・集計。

D.I.（%ポイント）

＝「第1選択肢の回答社数構成比（%）」－「第3選択肢の回答社数構成比（%）」

—— 例えば、「業況判断D.I.」は、「1.良い」「2.さほど良くない」「3.悪い」のうち、「1.良い」の回答社数構成比から「3.悪い」の回答社数構成比を引いて算出。

- (3) 規模区分については、大企業（資本金10億円以上）、中堅企業（同1億円以上10億円未満）、中小企業（同2千万円以上1億円未満）に区分。
- (4) 年度計画計数（売上高、経常利益、設備投資額等）については、調査対象企業から回答が得られなかった場合、欠測値補完を行った計数を使用。
- (5) 2024年3月調査において、短観調査対象企業の見直しを行った（「短観調査対象企業の見直しの概要＜2024年3月6日公表＞」参照）。

本資料はホームページにも掲載しています。
URL <https://www3.boj.or.jp/hiroshima/>
E-mail hiroshima@boj.or.jp

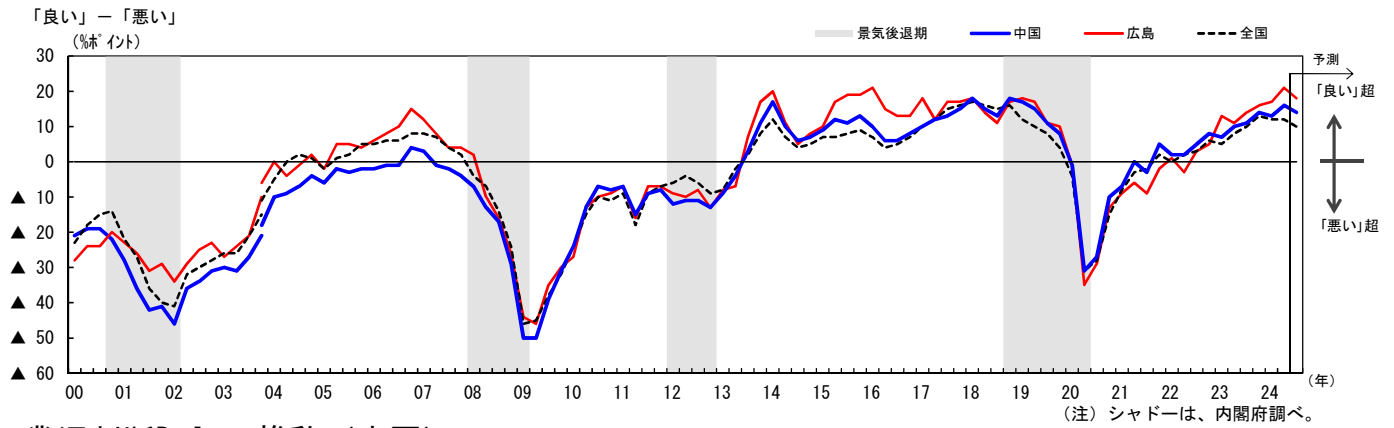
1. 業況判断

▽業況判断D. I.

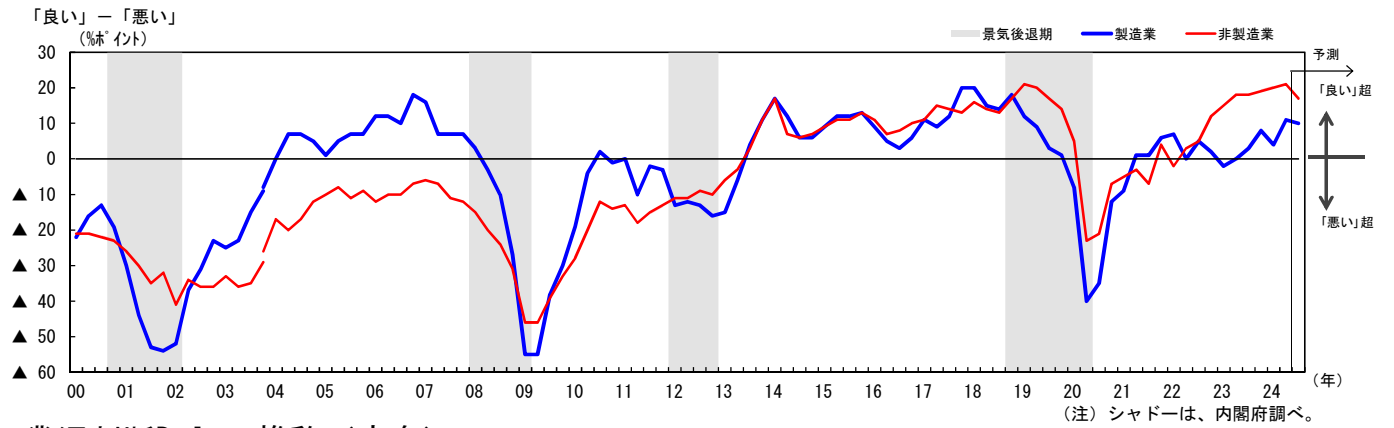
(「良い」－「悪い」、%、%ポイント、()内は前回調査時予測)

| | | | 23/6月 | 9月 | 12月 | | 24/3月 | 6月調査 | | | | | |
|--------|------|---------|-------|-----|-----|----|-------|------|--------|-----|-----|----|-----|
| | | | | | | | | 最近 | | 先行き | | | |
| | | | | | | | | <旧> | <新> | | 変化幅 | | 変化幅 |
| 中 国 | 全産業 | D. I. | 1 | 10 | 11 | 14 | 14 | 13 | (9) | 16 | 3 | 14 | ▲ 2 |
| | | 良い | 2 | 23 | 23 | 25 | 25 | 24 | (20) | 25 | 1 | 22 | ▲ 3 |
| | | さほど良くない | 3 | 64 | 65 | 64 | 64 | 65 | (69) | 66 | 1 | 70 | 4 |
| | | 悪い | 4 | 13 | 12 | 11 | 11 | 11 | (11) | 9 | ▲ 2 | 8 | ▲ 1 |
| | 製造業 | D. I. | 5 | 0 | 3 | 8 | 9 | 4 | (4) | 11 | 7 | 10 | ▲ 1 |
| | | 良い | 6 | 17 | 18 | 21 | 21 | 19 | (17) | 21 | 2 | 19 | ▲ 2 |
| | | さほど良くない | 7 | 66 | 67 | 66 | 67 | 66 | (70) | 69 | 3 | 72 | 3 |
| | | 悪い | 8 | 17 | 15 | 13 | 12 | 15 | (13) | 10 | ▲ 5 | 9 | ▲ 1 |
| | 非製造業 | D. I. | 9 | 18 | 18 | 19 | 18 | 20 | (13) | 21 | 1 | 17 | ▲ 4 |
| | | 良い | 10 | 28 | 27 | 28 | 28 | 28 | (22) | 29 | 1 | 25 | ▲ 4 |
| | | さほど良くない | 11 | 62 | 64 | 63 | 62 | 64 | (69) | 63 | ▲ 1 | 67 | 4 |
| | | 悪い | 12 | 10 | 9 | 9 | 10 | 8 | (9) | 8 | 0 | 8 | 0 |
| 広 島 | 全産業 | D. I. | 13 | 11 | 14 | 16 | 18 | 17 | (13) | 21 | 4 | 18 | ▲ 3 |
| | | 良い | 14 | 21 | 22 | 27 | 28 | 26 | (22) | 27 | 1 | 25 | ▲ 2 |
| | | さほど良くない | 15 | 69 | 70 | 62 | 62 | 65 | (69) | 67 | 2 | 68 | 1 |
| | | 悪い | 16 | 10 | 8 | 11 | 10 | 9 | (9) | 6 | ▲ 3 | 7 | 1 |
| | 製造業 | D. I. | 17 | 4 | 11 | 14 | 17 | 5 | (10) | 17 | 12 | 18 | 1 |
| | | 良い | 18 | 13 | 20 | 26 | 28 | 19 | (19) | 24 | 5 | 24 | 0 |
| | | さほど良くない | 19 | 78 | 71 | 62 | 61 | 67 | (72) | 69 | 2 | 70 | 1 |
| | | 悪い | 20 | 9 | 9 | 12 | 11 | 14 | (9) | 7 | ▲ 7 | 6 | ▲ 1 |
| | 非製造業 | D. I. | 21 | 18 | 18 | 19 | 18 | 27 | (15) | 27 | 0 | 20 | ▲ 7 |
| | | 良い | 22 | 29 | 25 | 28 | 28 | 32 | (24) | 31 | ▲ 1 | 27 | ▲ 4 |
| | | さほど良くない | 23 | 60 | 68 | 63 | 62 | 63 | (67) | 65 | 2 | 66 | 1 |
| | | 悪い | 24 | 11 | 7 | 9 | 10 | 5 | (9) | 4 | ▲ 1 | 7 | 3 |
| 全 国 | 全産業 | D. I. | 25 | 8 | 10 | 13 | 13 | 12 | (9) | 12 | 0 | 10 | ▲ 2 |
| | 製造業 | ” | 26 | ▲ 1 | 0 | 5 | 5 | 4 | (4) | 5 | 1 | 6 | 1 |
| | 非製造業 | ” | 27 | 14 | 16 | 18 | 18 | 18 | (13) | 19 | 1 | 13 | ▲ 6 |

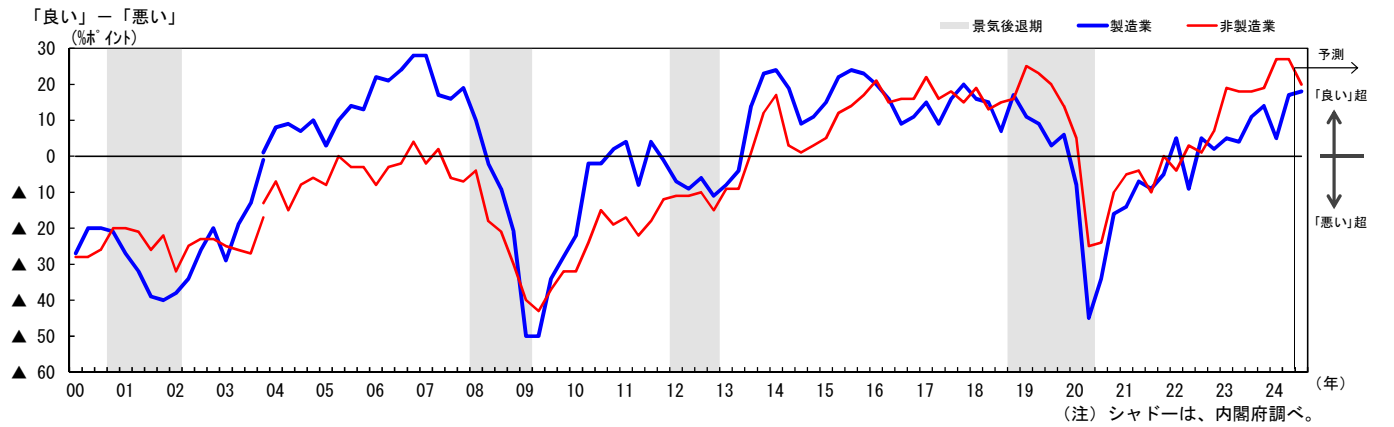
▽業況判断D. I. の推移 (全産業)



▽業況判断D. I. の推移 (中国)



▽業況判断D. I. の推移 (広島)



【参考】企業規模別業況判断D. I. (全産業)

(「良い」-「悪い」、%ポイント、()内は前回調査時予測)

| | | 23/6月 | 9月 | 12月 | | 24/3月 | 6月調査 | | | | |
|----|------|-------|----|-----|-----|-------|--------|-----|-----|-----|-----|
| | | | | <旧> | <新> | | 最近 | | 先行き | | |
| | | | | | | | | 変化幅 | | 変化幅 | |
| 中国 | 大企業 | 3 | 4 | 9 | 10 | 7 | (4) | 10 | 3 | 10 | 0 |
| | 中堅企業 | 7 | 11 | 14 | 15 | 17 | (13) | 22 | 5 | 20 | ▲ 2 |
| | 中小企業 | 11 | 12 | 13 | 14 | 13 | (9) | 16 | 3 | 13 | ▲ 3 |
| 広島 | 大企業 | 8 | 3 | 15 | 15 | 10 | (12) | 23 | 13 | 18 | ▲ 5 |
| | 中堅企業 | 10 | 11 | 21 | 22 | 24 | (22) | 25 | 1 | 29 | 4 |
| | 中小企業 | 14 | 19 | 13 | 16 | 15 | (7) | 20 | 5 | 14 | ▲ 6 |
| 全国 | 大企業 | 13 | 17 | 21 | 22 | 22 | (19) | 22 | 0 | 20 | ▲ 2 |
| | 中堅企業 | 11 | 12 | 14 | 14 | 14 | (11) | 16 | 2 | 12 | ▲ 4 |
| | 中小企業 | 5 | 5 | 9 | 9 | 7 | (5) | 7 | 0 | 5 | ▲ 2 |

▽業種別業況判断D. I. (中国)

(「良い」－「悪い」、%ポイント、()内は前回調査時予測)

| | 有効 回答 社数 | 23/6月 | 9月 | 12月 | | 24/3月 | 6月調査 | | | | | |
|----------------|----------------|-------|------|------|------|-------|------|----------|------|------|------|------|
| | | | | <旧> | <新> | | 最近 | | 先行き | | | |
| | | | | | | | | | 変化幅 | 変化幅 | | |
| 製造業 | 1 | 354 | 0 | 3 | 8 | 9 | 4 | (4) | 11 | 7 | 10 | ▲ 1 |
| うち | 2 | 22 | ▲ 4 | ▲ 5 | ▲ 5 | ▲ 5 | ▲ 4 | (5) | 9 | 13 | 9 | 0 |
| 繊維 | | | | | | | | | | | | |
| 木材・木製品 | 3 | 13 | ▲ 22 | ▲ 14 | 7 | 7 | ▲ 38 | (▲ 23) | 15 | 53 | 8 | ▲ 7 |
| 紙・パルプ | 4 | 7 | ▲ 43 | ▲ 29 | 14 | 14 | 0 | (0) | 0 | 0 | 0 | 0 |
| 化学 | 5 | 33 | ▲ 9 | ▲ 9 | ▲ 3 | ▲ 3 | ▲ 15 | (▲ 18) | 3 | 18 | 3 | 0 |
| 石油・石炭製品 | 6 | 10 | 0 | ▲ 9 | ▲ 9 | ▲ 20 | 0 | (▲ 10) | 0 | 0 | ▲ 10 | ▲ 10 |
| 窯業・土石製品 | 7 | 29 | 0 | 9 | 9 | 14 | 21 | (7) | 21 | 0 | 14 | ▲ 7 |
| 鉄鋼 | 8 | 29 | ▲ 16 | ▲ 12 | ▲ 4 | ▲ 7 | ▲ 7 | (▲ 4) | 0 | 7 | 3 | 3 |
| 非鉄金属 | 9 | 11 | ▲ 7 | 15 | 23 | 9 | ▲ 9 | (0) | ▲ 9 | 0 | 9 | 18 |
| 食料品 | 10 | 41 | 12 | 12 | 10 | 15 | 12 | (27) | 17 | 5 | 17 | 0 |
| 金属製品 | 11 | 16 | 27 | 11 | 22 | 31 | 25 | (19) | 0 | ▲ 25 | 13 | 13 |
| はん用・生産用・業務用機械 | 12 | 46 | 0 | 0 | 7 | 9 | 15 | (8) | 19 | 4 | 13 | ▲ 6 |
| 電気機械 | 13 | 30 | ▲ 10 | ▲ 14 | ▲ 18 | ▲ 7 | 0 | (▲ 4) | 10 | 10 | 10 | 0 |
| 自動車 | 14 | 17 | 10 | 29 | 48 | 39 | ▲ 6 | (6) | 18 | 24 | 12 | ▲ 6 |
| 造船・重機、その他輸送用機械 | 15 | 23 | 31 | 32 | 41 | 43 | 44 | (35) | 43 | ▲ 1 | 44 | 1 |
| その他製造業 | 16 | 27 | ▲ 8 | 0 | 0 | 0 | ▲ 7 | (▲ 7) | ▲ 11 | ▲ 4 | ▲ 11 | 0 |
| 素材業種 | 17 | 154 | ▲ 10 | ▲ 5 | 2 | 0 | ▲ 5 | (▲ 5) | 6 | 11 | 6 | 0 |
| 加工業種 | 18 | 200 | 7 | 8 | 12 | 15 | 11 | (12) | 15 | 4 | 13 | ▲ 2 |
| 大企業 | 19 | 72 | ▲ 3 | ▲ 1 | 4 | 3 | 4 | (0) | 7 | 3 | 9 | 2 |
| 中堅企業 | 20 | 93 | 0 | 8 | 9 | 9 | 5 | (8) | 16 | 11 | 20 | 4 |
| 中小企業 | 21 | 176 | 0 | 0 | 9 | 10 | 3 | (3) | 10 | 7 | 6 | ▲ 4 |
| 非製造業 | 22 | 409 | 18 | 18 | 19 | 18 | 20 | (13) | 21 | 1 | 17 | ▲ 4 |
| うち | 23 | 92 | 20 | 21 | 25 | 25 | 27 | (16) | 27 | 0 | 25 | ▲ 2 |
| 建設 | | | | | | | | | | | | |
| 不動産 | 24 | 16 | ▲ 14 | ▲ 9 | ▲ 4 | ▲ 6 | ▲ 6 | (▲ 6) | ▲ 6 | 0 | 0 | 6 |
| 物品賃貸 | 25 | 14 | 26 | 20 | 20 | 22 | 7 | (7) | 14 | 7 | 14 | 0 |
| 卸売 | 26 | 52 | 13 | 27 | 12 | 11 | 17 | (15) | 17 | 0 | 15 | ▲ 2 |
| 小売 | 27 | 62 | 11 | 19 | 16 | 17 | 14 | (1) | 7 | ▲ 7 | 1 | ▲ 6 |
| 運輸・郵便 | 28 | 43 | 0 | ▲ 4 | ▲ 5 | ▲ 4 | 7 | (5) | 16 | 9 | 14 | ▲ 2 |
| 情報通信 | 29 | 23 | 20 | 5 | 5 | 9 | 22 | (8) | 26 | 4 | 22 | ▲ 4 |
| 電気・ガス | 30 | 17 | 0 | 7 | 7 | 18 | 18 | (12) | 18 | 0 | 12 | ▲ 6 |
| 対事業所サービス | 31 | 29 | 29 | 25 | 25 | 17 | 27 | (21) | 28 | 1 | 28 | 0 |
| 対個人サービス | 32 | 22 | 26 | 17 | 26 | 23 | 18 | (13) | 18 | 0 | 4 | ▲ 14 |
| 宿泊・飲食サービス | 33 | 36 | 49 | 38 | 58 | 60 | 50 | (42) | 56 | 6 | 44 | ▲ 12 |
| 鉱業・採石業・砂利採取業 | 34 | 3 | 33 | 0 | 33 | 33 | 0 | (0) | 0 | 0 | 0 | 0 |
| 大企業 | 35 | 30 | 20 | 20 | 24 | 27 | 13 | (14) | 17 | 4 | 14 | ▲ 3 |
| 中堅企業 | 36 | 99 | 13 | 14 | 19 | 20 | 26 | (18) | 27 | 1 | 19 | ▲ 8 |
| 中小企業 | 37 | 260 | 17 | 19 | 17 | 16 | 20 | (13) | 20 | 0 | 19 | ▲ 1 |

▽業種別業況判断D. I. (広島)

(「良い」－「悪い」、%ポイント、()内は前回調査時予測)

| | 有効 回答 社数 | 23/6月 | 9月 | 12月 | | 24/3月 | 6月調査 | | | | |
|----------------|----------------|-------|------|------|------|-------|----------|------|------|------|------|
| | | | | <旧> | <新> | | 最近 | | 先行き | 変化幅 | 変化幅 |
| | | | | | | | () | | | | |
| 製造業 | 109 | 4 | 11 | 14 | 17 | 5 | (10) | 17 | 12 | 18 | 1 |
| うち | | | | | | | | | | | |
| 繊維 | 7 | ▲ 29 | ▲ 29 | ▲ 29 | ▲ 29 | ▲ 43 | (▲ 29) | ▲ 14 | 29 | 0 | 14 |
| 木材・木製品 | 5 | ▲ 33 | ▲ 17 | 0 | 0 | ▲ 40 | (0) | 20 | 60 | 20 | 0 |
| 紙・パルプ | 1 | — | — | — | — | — | (—) | — | — | — | — |
| 化学 | 7 | 0 | 0 | 0 | 0 | 0 | (14) | 29 | 29 | 43 | 14 |
| 石油・石炭製品 | 2 | — | — | — | — | — | (—) | — | — | — | — |
| 窯業・土石製品 | 4 | ▲ 33 | 0 | 0 | 0 | 0 | (0) | 0 | 0 | 25 | 25 |
| 鉄鋼 | 8 | 0 | 20 | 20 | 25 | 0 | (38) | 38 | 38 | 25 | ▲ 13 |
| 非鉄金属 | 4 | 0 | 50 | 25 | 25 | ▲ 25 | (25) | 0 | 25 | 25 | 25 |
| 食料品 | 10 | 18 | 36 | 9 | 20 | 0 | (30) | 20 | 20 | 20 | 0 |
| 金属製品 | 8 | 0 | ▲ 16 | 17 | 25 | 25 | (13) | 0 | ▲ 25 | 13 | 13 |
| はん用・生産用・業務用機械 | 15 | 0 | 0 | 0 | 13 | 20 | (0) | 26 | 6 | 20 | ▲ 6 |
| 電気機械 | 11 | ▲ 10 | ▲ 20 | ▲ 20 | 0 | 0 | (▲ 9) | 27 | 27 | 0 | ▲ 27 |
| 自動車 | 7 | 27 | 45 | 64 | 57 | 0 | (14) | 14 | 14 | 14 | 0 |
| 造船・重機、その他輸送用機械 | 10 | 40 | 40 | 50 | 50 | 50 | (30) | 40 | ▲ 10 | 40 | 0 |
| その他製造業 | 10 | 11 | 11 | 22 | 20 | 10 | (0) | ▲ 20 | ▲ 30 | ▲ 10 | 10 |
| 素材業種 | 38 | ▲ 14 | 0 | 3 | 5 | ▲ 13 | (11) | 15 | 28 | 23 | 8 |
| 加工業種 | 71 | 12 | 15 | 20 | 24 | 15 | (10) | 17 | 2 | 15 | ▲ 2 |
| 大企業 | 22 | 4 | 0 | 13 | 13 | 9 | (13) | 23 | 14 | 18 | ▲ 5 |
| 中堅企業 | 35 | ▲ 3 | 11 | 23 | 22 | 11 | (20) | 20 | 9 | 31 | 11 |
| 中小企業 | 52 | 8 | 15 | 9 | 16 | 0 | (2) | 12 | 12 | 8 | ▲ 4 |
| 非製造業 | 113 | 18 | 18 | 19 | 18 | 27 | (15) | 27 | 0 | 20 | ▲ 7 |
| うち | | | | | | | | | | | |
| 建設 | 22 | 43 | 33 | 30 | 33 | 45 | (18) | 45 | 0 | 40 | ▲ 5 |
| 不動産 | 3 | ▲ 20 | ▲ 20 | ▲ 20 | ▲ 33 | 0 | (0) | 0 | 0 | 0 | 0 |
| 物品賃貸 | 5 | 33 | 16 | 16 | 20 | 20 | (0) | 20 | 0 | 0 | ▲ 20 |
| 卸売 | 15 | 6 | 33 | 13 | 13 | 13 | (20) | 13 | 0 | 6 | ▲ 7 |
| 小売 | 16 | 20 | 20 | 33 | 23 | 18 | (6) | 13 | ▲ 5 | 13 | 0 |
| 運輸・郵便 | 14 | 0 | ▲ 7 | ▲ 23 | ▲ 22 | 0 | (7) | 29 | 29 | 29 | 0 |
| 情報通信 | 6 | 20 | ▲ 20 | 0 | 0 | 17 | (17) | 17 | 0 | 17 | 0 |
| 電気・ガス | 8 | ▲ 17 | 0 | 17 | 38 | 38 | (13) | 25 | ▲ 13 | 13 | ▲ 12 |
| 対事業所サービス | 7 | 25 | 25 | 37 | 15 | 29 | (0) | 15 | ▲ 14 | 0 | ▲ 15 |
| 対個人サービス | 9 | 22 | 11 | 22 | 22 | 22 | (0) | 22 | 0 | 0 | ▲ 22 |
| 宿泊・飲食サービス | 8 | 25 | 50 | 63 | 63 | 75 | (75) | 63 | ▲ 12 | 50 | ▲ 13 |
| 鉱業・採石業・砂利採取業 | 0 | — | — | — | — | — | (—) | — | — | — | — |
| 大企業 | 18 | 12 | 6 | 18 | 16 | 11 | (11) | 22 | 11 | 17 | ▲ 5 |
| 中堅企業 | 24 | 27 | 11 | 19 | 21 | 42 | (25) | 34 | ▲ 8 | 25 | ▲ 9 |
| 中小企業 | 70 | 17 | 23 | 18 | 18 | 25 | (11) | 25 | 0 | 19 | ▲ 6 |

(注) 「—」は有効回答社数が3社未満のため、非公表としたことを示す。

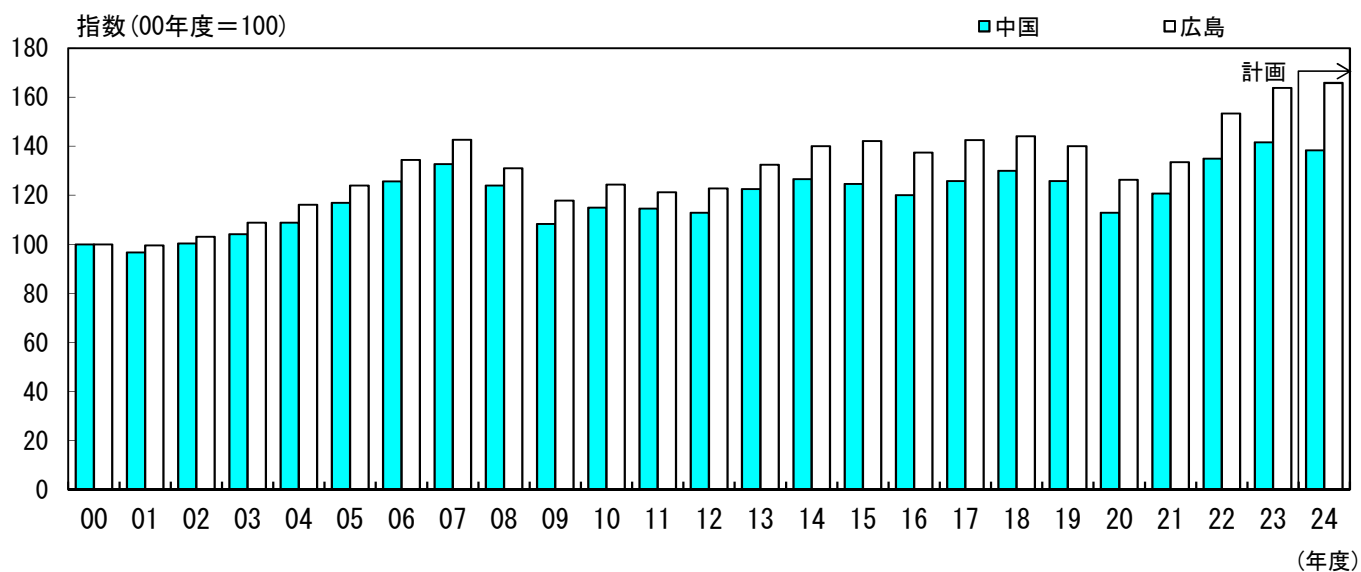
2. 売上・収益計画

▽売上高

(前年度比：%)

| | | 22年度実績 | 23年度実績 | | 24年度計画 | |
|----|---------|--------|--------|-------|--------|--------|
| | | | | 修正率 | | 修正率 |
| 中国 | 全産業 1 | 11.8 | 4.9 | 0.9 | ▲ 2.3 | ▲ 2.0 |
| | 製造業 2 | 14.0 | 9.3 | 1.6 | 1.2 | 1.8 |
| | 大企業 3 | 18.6 | 12.0 | 2.1 | 0.6 | 2.9 |
| | 中堅企業 4 | 4.8 | 3.1 | 0.8 | 2.4 | ▲ 0.5 |
| | 中小企業 5 | 5.7 | 7.1 | 0.4 | 1.8 | 0.0 |
| | 非製造業 6 | 9.0 | 0.1 | 0.1 | ▲ 6.5 | ▲ 6.5 |
| | 大企業 7 | 10.3 | ▲ 3.1 | ▲ 0.2 | ▲ 10.5 | ▲ 10.7 |
| | 中堅企業 8 | 5.2 | 9.1 | 0.8 | 0.8 | 1.6 |
| | 中小企業 9 | 8.5 | 3.5 | 0.7 | 0.4 | 0.4 |
| 広島 | 全産業 10 | 14.9 | 6.8 | 1.3 | 1.3 | 2.0 |
| | 製造業 11 | 18.2 | 12.9 | 2.4 | 1.0 | 2.2 |
| | 大企業 12 | 21.9 | 15.7 | 2.8 | 0.2 | 3.1 |
| | 中堅企業 13 | 8.4 | ▲ 0.4 | 1.5 | 5.1 | ▲ 1.1 |
| | 中小企業 14 | 5.9 | 12.9 | 0.6 | 1.4 | 0.1 |
| | 非製造業 15 | 11.5 | ▲ 0.1 | 0.0 | 1.7 | 1.7 |
| | 大企業 16 | 12.2 | ▲ 1.9 | ▲ 0.2 | 2.2 | 2.0 |
| | 中堅企業 17 | 7.0 | 9.0 | 1.3 | ▲ 0.2 | 1.2 |
| | 中小企業 18 | 10.0 | 6.2 | 0.3 | 0.0 | 0.0 |

▽売上高（全産業）

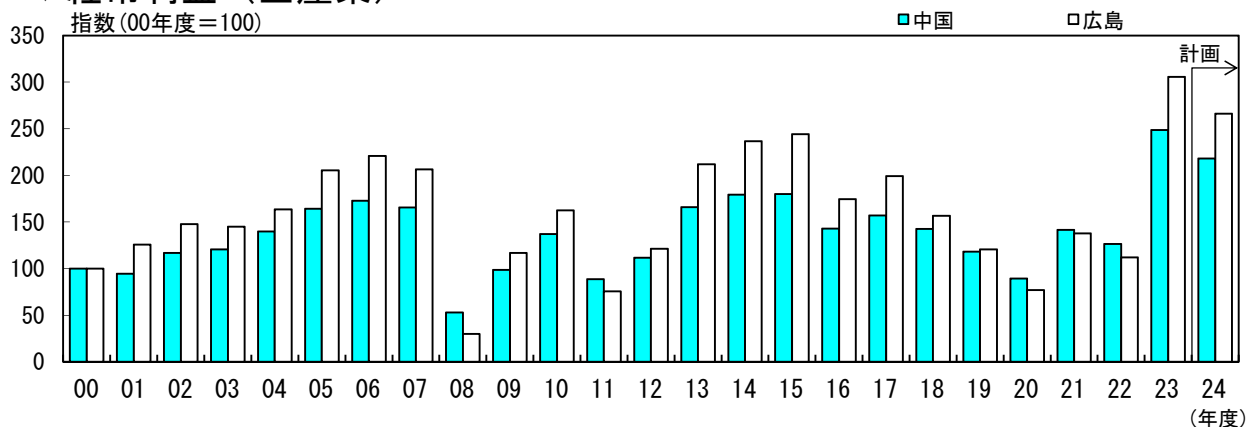


▽經常利益

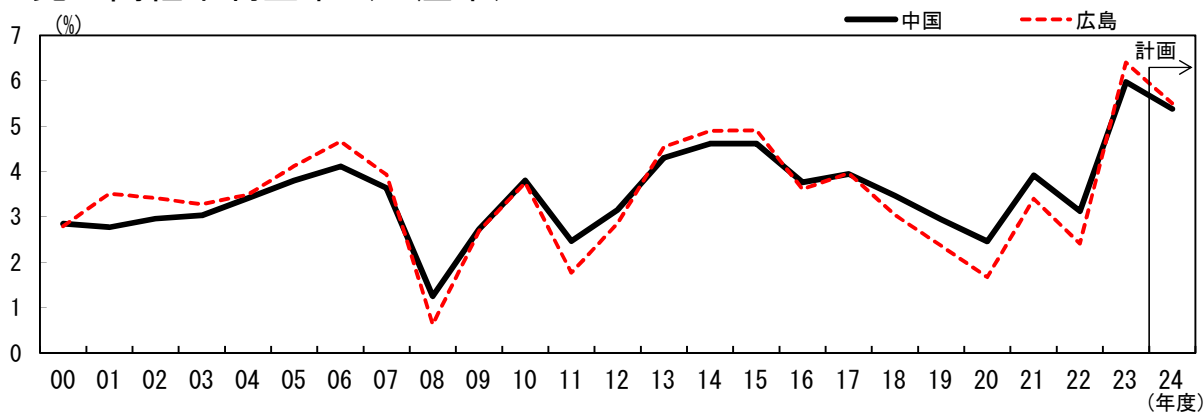
(前年度比：%)

| | | | 22年度実績 | | 23年度実績 | | 24年度計画 | |
|----|------|----|--------|--------|--------|-------|--------|-----|
| | | | | | | 修正率 | | 修正率 |
| 中国 | 全産業 | 1 | ▲10.7 | 96.9 | 15.5 | ▲12.3 | 2.3 | |
| | 製造業 | 2 | ▲8.5 | 44.3 | 20.4 | ▲3.8 | 16.1 | |
| | 大企業 | 3 | ▲12.5 | 86.2 | 30.7 | 0.7 | 30.1 | |
| | 中堅企業 | 4 | ▲1.4 | 11.7 | 11.9 | ▲8.8 | 2.6 | |
| | 中小企業 | 5 | ▲17.0 | 25.8 | 5.4 | ▲8.1 | 1.3 | |
| | 非製造業 | 6 | ▲17.6 | 268.9 | 9.7 | ▲23.1 | ▲14.2 | |
| | 大企業 | 7 | ▲79.5 | 1544.8 | 10.9 | ▲27.9 | ▲20.2 | |
| | 中堅企業 | 8 | 10.0 | 16.3 | 6.9 | ▲8.3 | 3.9 | |
| | 中小企業 | 9 | 17.6 | 11.7 | 6.4 | ▲11.6 | 3.0 | |
| 広島 | 全産業 | 10 | ▲18.6 | 172.6 | 20.2 | ▲13.0 | 4.1 | |
| | 製造業 | 11 | ▲10.7 | 62.0 | 28.4 | ▲4.2 | 21.2 | |
| | 大企業 | 12 | ▲15.5 | 93.0 | 32.3 | ▲1.8 | 30.1 | |
| | 中堅企業 | 13 | 6.6 | 2.2 | 21.1 | ▲13.5 | ▲1.6 | |
| | 中小企業 | 14 | ▲20.8 | 49.1 | 11.8 | ▲3.3 | 5.1 | |
| | 非製造業 | 15 | ▲62.5 | 1329.3 | 11.7 | ▲23.4 | ▲14.0 | |
| | 大企業 | 16 | 損失転化 | 利益転化 | 12.7 | ▲26.1 | ▲16.5 | |
| | 中堅企業 | 17 | 23.9 | 6.9 | 3.3 | 7.3 | 3.7 | |
| | 中小企業 | 18 | 24.4 | 25.0 | 7.2 | ▲16.4 | 4.0 | |

▽經常利益（全産業）



▽売上高經常利益率（全産業）



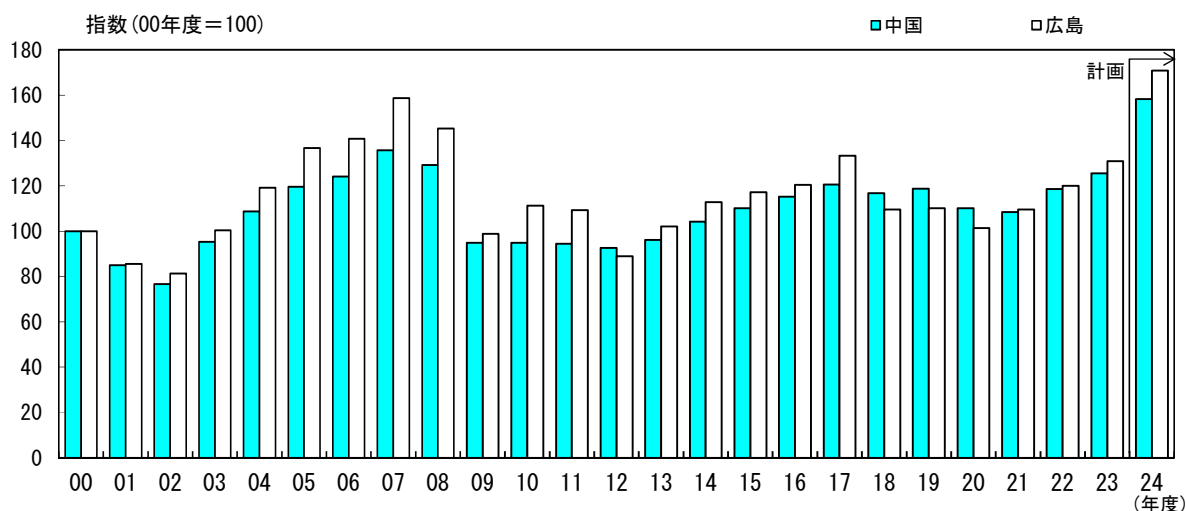
3. 設備投資

▽設備投資額（含む土地投資額）

（前年度比：％）

| | | | 22年度実績 | | 23年度実績 | | 24年度計画 | |
|----|------|----|--------|-------|--------|-------|--------|-----|
| | | | | | | 修正率 | | 修正率 |
| 中国 | 全産業 | 1 | 9.3 | 5.9 | ▲ 4.9 | 26.1 | 12.1 | |
| | 製造業 | 2 | 2.5 | 3.1 | ▲ 4.2 | 22.4 | 1.3 | |
| | 大企業 | 3 | 0.0 | 10.3 | ▲ 4.3 | 24.5 | 1.5 | |
| | 中堅企業 | 4 | 1.3 | 6.2 | ▲ 4.7 | 17.5 | ▲ 4.7 | |
| | 中小企業 | 5 | 23.2 | ▲31.7 | ▲ 2.7 | 18.3 | 16.6 | |
| | 非製造業 | 6 | 18.3 | 8.9 | ▲ 5.7 | 30.0 | 25.6 | |
| | 大企業 | 7 | 17.7 | 9.3 | ▲ 8.3 | 46.5 | 32.6 | |
| | 中堅企業 | 8 | 8.0 | 9.4 | 3.4 | ▲14.7 | ▲ 0.2 | |
| | 中小企業 | 9 | 44.3 | ▲ 2.5 | 1.4 | ▲21.6 | ▲ 5.3 | |
| 広島 | 全産業 | 10 | 9.5 | 9.1 | ▲ 5.0 | 30.6 | 18.4 | |
| | 製造業 | 11 | 0.2 | 3.5 | ▲ 2.3 | 15.5 | 0.5 | |
| | 大企業 | 12 | 1.1 | 5.4 | ▲ 1.3 | 12.2 | 1.1 | |
| | 中堅企業 | 13 | ▲ 9.8 | 3.0 | ▲ 7.0 | 51.5 | 6.5 | |
| | 中小企業 | 14 | 15.8 | ▲ 5.3 | 0.5 | ▲26.5 | ▲19.1 | |
| | 非製造業 | 15 | 15.9 | 12.3 | ▲ 6.4 | 38.7 | 28.7 | |
| | 大企業 | 16 | 17.3 | 12.0 | ▲ 8.3 | 46.0 | 33.1 | |
| | 中堅企業 | 17 | ▲ 3.4 | 12.9 | 9.8 | ▲15.2 | ▲10.6 | |
| | 中小企業 | 18 | 40.3 | 21.1 | 9.9 | ▲25.1 | ▲13.2 | |

▽設備投資額（含む土地投資額）（全産業）



▽ソフトウェア・研究開発を含む設備投資額（除く土地投資額）

（前年度比：％）

| | | | 22年度実績 | | 23年度実績 | | 24年度計画 | |
|----|------|---|--------|------|--------|------|--------|-----|
| | | | | | | 修正率 | | 修正率 |
| 中国 | 全産業 | 1 | 6.1 | 8.3 | ▲ 4.3 | 21.4 | 9.7 | |
| | 製造業 | 2 | ▲ 0.1 | 7.3 | ▲ 2.9 | 16.2 | 1.4 | |
| | 非製造業 | 3 | 18.1 | 9.9 | ▲ 6.3 | 29.4 | 24.3 | |
| 広島 | 全産業 | 4 | 6.1 | 9.8 | ▲ 4.2 | 23.0 | 14.2 | |
| | 製造業 | 5 | ▲ 2.2 | 8.5 | ▲ 1.1 | 8.7 | 1.0 | |
| | 非製造業 | 6 | 17.8 | 11.4 | ▲ 7.4 | 38.9 | 29.0 | |

▽生産・営業用設備判断D. I.

(「過剰」－「不足」、%ポイント、()内は前回調査時予測)

| | | 23/6月 | 9月 | 12月 | | 24/3月 | 6月調査 | | | | |
|----|------|-------|----|-----|-----|-------|------|-----|-----|-----|----|
| | | | | <旧> | <新> | | 最近 | | 先行き | | |
| | | | | | | | 変化幅 | 変化幅 | 変化幅 | 変化幅 | |
| 中国 | 全産業 | 1 | 0 | 1 | 1 | 0 | (▲2) | ▲1 | ▲1 | ▲4 | ▲3 |
| | 製造業 | 4 | 2 | 4 | 5 | 4 | () | 2 | ▲2 | ▲3 | ▲5 |
| | 非製造業 | ▲2 | ▲3 | ▲1 | ▲3 | ▲4 | (▲4) | ▲3 | 1 | ▲6 | ▲3 |
| 広島 | 全産業 | ▲2 | ▲2 | ▲2 | ▲2 | ▲3 | (▲3) | ▲5 | ▲2 | ▲9 | ▲4 |
| | 製造業 | 2 | 2 | 3 | 3 | 1 | () | ▲3 | ▲4 | ▲7 | ▲4 |
| | 非製造業 | ▲7 | ▲6 | ▲7 | ▲7 | ▲9 | (▲9) | ▲8 | 1 | ▲11 | ▲3 |

4. 雇用

▽雇用人員判断D. I.

(「過剰」－「不足」、%ポイント、()内は前回調査時予測)

| | | 23/6月 | 9月 | 12月 | | 24/3月 | 6月調査 | | | | |
|----|------|-------|-----|-----|-----|-------|-------|-----|-----|-----|-----|
| | | | | <旧> | <新> | | 最近 | | 先行き | | |
| | | | | | | | 変化幅 | 変化幅 | 変化幅 | 変化幅 | |
| 中国 | 全産業 | ▲32 | ▲34 | ▲36 | ▲36 | ▲38 | (▲41) | ▲36 | 2 | ▲40 | ▲4 |
| | 製造業 | ▲25 | ▲24 | ▲25 | ▲26 | ▲25 | (▲30) | ▲25 | 0 | ▲31 | ▲6 |
| | 非製造業 | ▲37 | ▲40 | ▲44 | ▲44 | ▲50 | (▲50) | ▲45 | 5 | ▲48 | ▲3 |
| 広島 | 全産業 | ▲32 | ▲31 | ▲33 | ▲34 | ▲37 | (▲39) | ▲33 | 4 | ▲40 | ▲7 |
| | 製造業 | ▲22 | ▲20 | ▲26 | ▲28 | ▲27 | (▲32) | ▲21 | 6 | ▲31 | ▲10 |
| | 非製造業 | ▲41 | ▲43 | ▲40 | ▲39 | ▲47 | (▲46) | ▲44 | 3 | ▲49 | ▲5 |

▽新卒採用計画<6月、12月調査のみ>

(前年度比：%)

| | | 23年度実績 | | 24年度計画 | | 25年度計画 |
|----|------|--------|------|--------|------|--------|
| | | | 修正率 | | 修正率 | |
| 中国 | 全産業 | 3.5 | ▲0.2 | 11.1 | 2.0 | 9.9 |
| | 製造業 | 4.2 | ▲0.3 | 3.1 | ▲1.9 | 8.1 |
| | 非製造業 | 2.8 | ▲0.1 | 18.9 | 5.4 | 11.4 |
| 広島 | 全産業 | 7.0 | ▲0.2 | 14.3 | 7.0 | 4.9 |
| | 製造業 | 1.8 | ▲0.4 | 9.9 | 2.1 | 4.4 |
| | 非製造業 | 12.4 | 0.1 | 18.4 | 11.8 | 5.3 |

5. 需給・在庫・価格判断（製造業）

▽国内での製商品需給判断D. I.

（「需要超過」-「供給超過」、%ポイント、（ ）内は前回調査時予測）

| | 23/6月 | 9月 | 12月 | | 24/3月 | 6月調査 | | | | |
|----|-------|------|------|------|-------|----------|------|-----|------|---|
| | | | <旧> | <新> | | 最近 | | 先行き | | |
| | | | | | | 変化幅 | | 変化幅 | | |
| 中国 | ▲ 16 | ▲ 20 | ▲ 18 | ▲ 18 | ▲ 17 | (▲ 17) | ▲ 16 | 1 | ▲ 15 | 1 |
| 広島 | ▲ 7 | ▲ 19 | ▲ 17 | ▲ 16 | ▲ 9 | (▲ 10) | ▲ 13 | ▲ 4 | ▲ 9 | 4 |

▽製商品在庫水準判断D. I.

（「過大」-「不足」、%ポイント）

| | 23/6月 | 9月 | 12月 | | 24/3月 | 6月調査 | |
|----|-------|----|-----|-----|-------|------|-----|
| | | | <旧> | <新> | | 最近 | |
| | | | | | | 変化幅 | |
| 中国 | 20 | 21 | 19 | 19 | 25 | 19 | ▲ 6 |
| 広島 | 22 | 23 | 22 | 20 | 30 | 24 | ▲ 6 |

▽販売価格判断D. I.

（「上昇」-「下落」、%ポイント、（ ）内は前回調査時予測）

| | 23/6月 | 9月 | 12月 | | 24/3月 | 6月調査 | | | | |
|----|-------|----|-----|-----|-------|--------|----|-----|----|---|
| | | | <旧> | <新> | | 最近 | | 先行き | | |
| | | | | | | 変化幅 | | 変化幅 | | |
| 中国 | 38 | 31 | 28 | 28 | 29 | (38) | 33 | 4 | 40 | 7 |
| 広島 | 40 | 35 | 29 | 27 | 33 | (40) | 37 | 4 | 42 | 5 |

▽仕入価格判断D. I.

（「上昇」-「下落」、%ポイント、（ ）内は前回調査時予測）

| | 23/6月 | 9月 | 12月 | | 24/3月 | 6月調査 | | | | |
|----|-------|----|-----|-----|-------|--------|----|-----|----|---|
| | | | <旧> | <新> | | 最近 | | 先行き | | |
| | | | | | | 変化幅 | | 変化幅 | | |
| 中国 | 56 | 52 | 50 | 51 | 50 | (54) | 57 | 7 | 62 | 5 |
| 広島 | 56 | 52 | 54 | 54 | 51 | (54) | 57 | 6 | 60 | 3 |

6. 企業金融（全産業）

▽資金繰り判断D. I.

（「楽である」-「苦しい」、%ポイント）

| | 23/6月 | 9月 | 12月 | | 24/3月 | 6月調査 | |
|----|-------|----|-----|-----|-------|------|---|
| | | | <旧> | <新> | | 最近 | |
| | | | | | | 変化幅 | |
| 中国 | 11 | 11 | 11 | 11 | 11 | 11 | 0 |
| 広島 | 15 | 15 | 14 | 13 | 15 | 15 | 0 |

▽金融機関の貸出態度判断D. I.

（「緩い」-「厳しい」、%ポイント）

| | 23/6月 | 9月 | 12月 | | 24/3月 | 6月調査 | |
|----|-------|----|-----|-----|-------|------|---|
| | | | <旧> | <新> | | 最近 | |
| | | | | | | 変化幅 | |
| 中国 | 19 | 20 | 18 | 18 | 16 | 18 | 2 |
| 広島 | 23 | 22 | 21 | 20 | 18 | 22 | 4 |

▽借入金利水準判断D. I.

（「上昇」-「低下」、%ポイント、（ ）内は前回調査時予測）

| | 23/6月 | 9月 | 12月 | | 24/3月 | 6月調査 | | | | |
|----|-------|----|-----|-----|-------|--------|----|-----|----|----|
| | | | <旧> | <新> | | 最近 | | 先行き | | |
| | | | | | | 変化幅 | | 変化幅 | | |
| 中国 | 10 | 11 | 17 | 17 | 17 | (32) | 29 | 12 | 39 | 10 |
| 広島 | 12 | 9 | 22 | 21 | 20 | (34) | 33 | 13 | 48 | 15 |