

企業短期経済観測調査結果の概要（2026年3月）

— 中国地区および広島県 —

1. 回答期間 2月26日～3月31日

2. 調査対象企業数および回答状況

(社数)

	調査先数	回答企業数（回答率）		
			製造業	非製造業
中国	765	759 (99.2%)	351	408
広島	226	224 (99.1%)	113	111
全国	9,209	— (99.0%)	—	—

3. 事業計画の前提となっている想定為替レート（全産業）

(円/ドル)

	25年度			26年度		
	25/9月	12月	26/3月調査	25/9月	12月	26/3月調査
中国	145.52	147.48	148.75	—	—	150.86
広島	145.85	147.57	148.49	—	—	149.92
全国	145.68	147.06	148.29	—	—	150.10

4. 注意事項

- (1) 回答率＝業況判断の有効回答社数／調査対象企業数×100
- (2) 判断項目において、「最近」は回答時点を、「先行き」は3か月後を示す。
「最近」の変化幅は、前回調査の「最近」との対比。
「先行き」の変化幅は、今回調査の「最近」との対比。

なお、判断項目については、調査対象企業からの回答（「1、2、3」）を以下のように算出される「D.I.」（ディフュージョン・インデックス＜Diffusion Index＞）という指標に加工・集計。

D.I.（%ポイント）

＝「第1選択肢の回答社数構成比（%）」－「第3選択肢の回答社数構成比（%）」

—— 例えば、「業況判断D.I.」は、「1. 良い」「2. さほど良くない」「3. 悪い」のうち、「1. 良い」の回答社数構成比から「3. 悪い」の回答社数構成比を引いて算出。

- (3) 規模区分については、大企業（資本金10億円以上）、中堅企業（同1億円以上10億円未満）、中小企業（同2千万円以上1億円未満）に区分。
- (4) 年度計画計数（売上高、経常利益、設備投資額等）については、調査対象企業から回答が得られなかった場合、欠測値補完を行った計数を使用。
- (5) 中国地区は、鳥取県、島根県、岡山県、広島県、山口県の5県。
- (6) 2026年3月調査において、短観調査対象企業の見直しを行った（「短観調査対象企業の見直しの概要＜2026年4月1日公表＞」参照）。

本資料はホームページにも掲載しています。
URL <https://www3.boj.or.jp/hiroshima/>
E-mail hiroshima@boj.or.jp

1. 業況判断

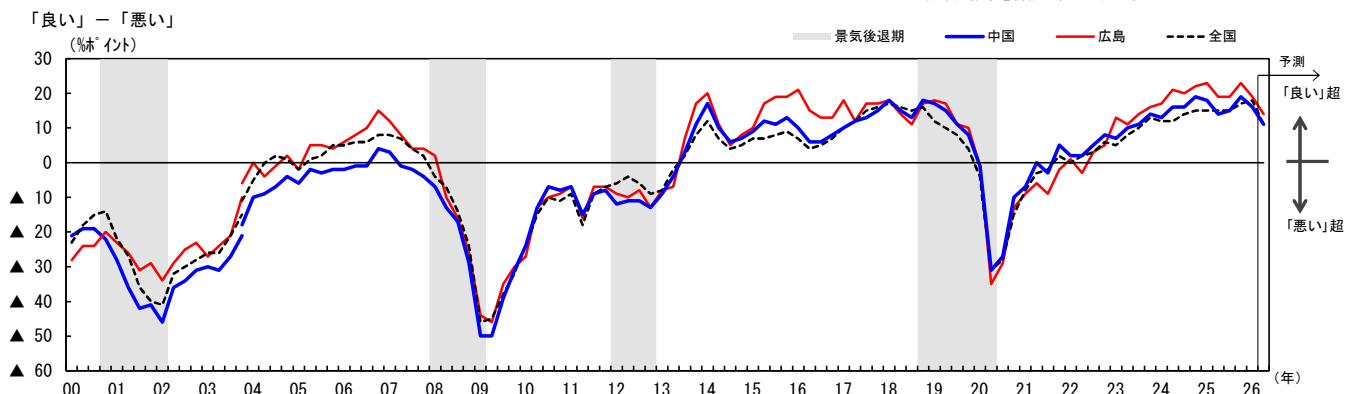
▽業況判断D. I.

(「良い」－「悪い」、%、%ポイント、()内は25/12月新ベース調査時予測)

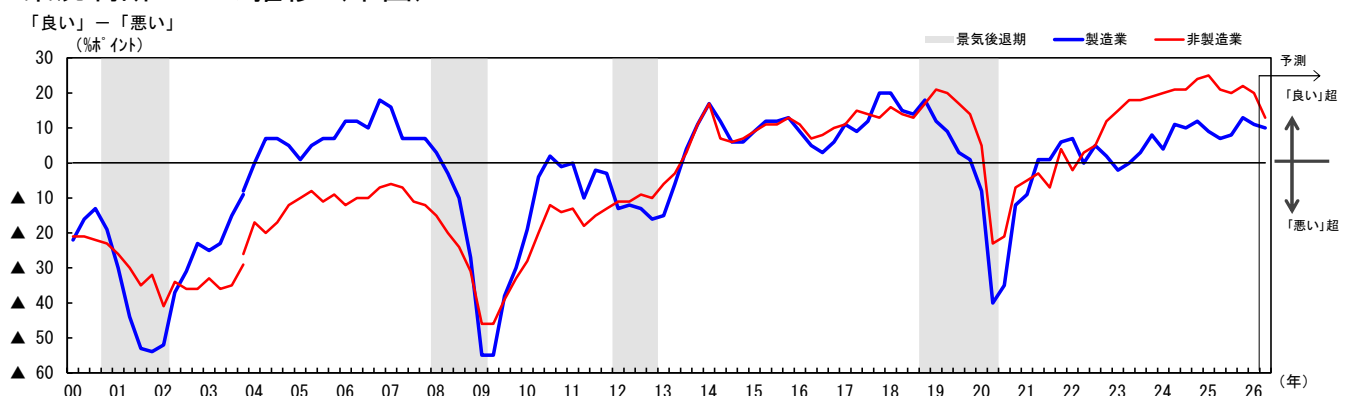
			25/3月	6月	9月	12月		26/3月調査					
						〈旧〉	〈新〉	最近			先行き		
									変化幅		変化幅		
中 国	全産業	D. I.	1	18	14	15	19	19	(13)	16	▲ 3	11	▲ 5
		良い	2	27	25	25	28	28	(23)	26	▲ 2	21	▲ 5
		さほど良くない	3	64	64	65	63	63	(67)	64	1	69	5
		悪い	4	9	11	10	9	9	(10)	10	1	10	0
	製造業	D. I.	5	9	7	8	13	12	(10)	11	▲ 1	10	▲ 1
		良い	6	21	20	22	25	25	(21)	24	▲ 1	21	▲ 3
		さほど良くない	7	67	67	64	63	62	(68)	63	1	68	5
		悪い	8	12	13	14	12	13	(11)	13	0	11	▲ 2
	非製造業	D. I.	9	25	21	20	22	23	(16)	20	▲ 3	13	▲ 7
		良い	10	32	29	27	29	30	(24)	29	▲ 1	21	▲ 8
		さほど良くない	11	61	63	66	64	63	(68)	62	▲ 1	71	9
		悪い	12	7	8	7	7	7	(8)	9	2	8	▲ 1
広 島	全産業	D. I.	13	23	19	19	23	24	(17)	19	▲ 5	14	▲ 5
		良い	14	28	28	28	31	32	(25)	27	▲ 5	21	▲ 6
		さほど良くない	15	67	63	63	61	60	(67)	65	5	72	7
		悪い	16	5	9	9	8	8	(8)	8	0	7	▲ 1
	製造業	D. I.	17	15	15	13	18	15	(13)	13	▲ 2	12	▲ 1
		良い	18	21	26	25	28	27	(22)	21	▲ 6	19	▲ 2
		さほど良くない	19	73	63	63	62	61	(69)	71	10	74	3
		悪い	20	6	11	12	10	12	(9)	8	▲ 4	7	▲ 1
	非製造業	D. I.	21	30	23	25	30	32	(20)	24	▲ 8	16	▲ 8
		良い	22	35	30	30	35	37	(28)	33	▲ 4	23	▲ 10
		さほど良くない	23	60	63	65	60	58	(64)	58	0	70	12
		悪い	24	5	7	5	5	5	(8)	9	4	7	▲ 2
全 国	全産業	D. I.	25	15	15	15	17	18	(13)	18	0	11	▲ 7
	製造業	〃	26	7	7	7	11	11	(8)	12	1	7	▲ 5
	非製造業	〃	27	21	21	21	21	22	(16)	21	▲ 1	13	▲ 8

(注) 1. シャドーは、内閣府調べ。以下同じ。
 2. 2004年3月調査より調査対象企業等の見直しを行ったことから、2003年12月以前と2004年3月調査以降の計数は連続しない(2003年12月調査については、新ベースによる再集計結果を併記)。以下同じ。

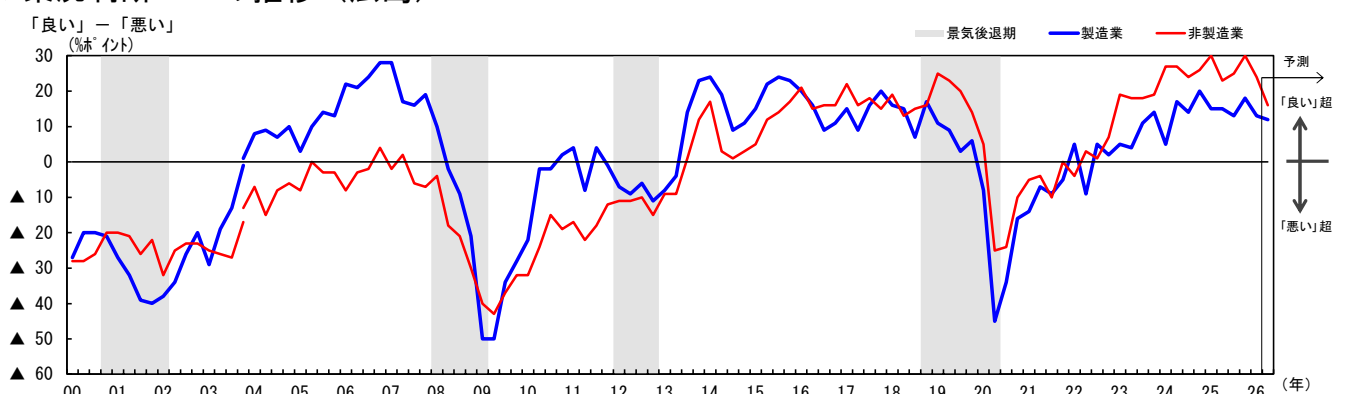
▽業況判断D.I.の推移(全産業)



▽業況判断D.I.の推移(中国)



▽業況判断D.I.の推移(広島)



【参考】企業規模別業況判断D.I. (全産業)

(「良い」 - 「悪い」、%ポイント、()内は25/12月新ベース調査時予測)

		25/3月	6月	9月	12月		26/3月調査			
					<旧>	<新>	最近		先行き	
								変化幅		変化幅
中国	大企業	6	7	15	14	14	(11) 10	▲ 4	8	▲ 2
	中堅企業	24	21	21	25	25	(19) 23	▲ 2	18	▲ 5
	中小企業	17	13	13	16	16	(11) 13	▲ 3	9	▲ 4
広島	大企業	15	23	22	25	24	(19) 19	▲ 5	13	▲ 6
	中堅企業	30	25	27	33	32	(32) 26	▲ 6	29	▲ 3
	中小企業	22	14	13	18	17	(7) 14	▲ 3	5	▲ 9
全国	大企業	23	23	24	24	25	(22) 27	▲ 2	21	▲ 6
	中堅企業	19	19	19	22	22	(15) 23	▲ 1	14	▲ 9
	中小企業	10	10	9	12	14	(8) 13	▲ 1	7	▲ 6

▽業種別業況判断D. I. (中国)

(「良い」-「悪い」、%ポイント、()内は25/12月新ベース調査時予測)

	有効 回答 社数	25/3月	6月	9月	12月		26/3月調査					
					〈旧〉	〈新〉	最近			先行き		
									変化幅		変化幅	
製造業	1	351	9	7	8	13	12	(10)	11	▲ 1	10	▲ 1
うち	2	20	0	0	9	24	25	(20)	10	▲ 15	15	5
繊維												
木材・木製品	3	16	▲ 29	▲ 14	▲ 7	7	6	(7)	6	0	0	▲ 6
紙・パルプ	4	8	0	0	0	14	13	(13)	▲ 25	▲ 38	0	25
化学	5	33	0	9	21	18	18	(15)	9	▲ 9	6	▲ 3
石油・石炭製品	6	10	10	▲ 10	▲ 10	▲ 10	▲ 10	(▲ 10)	0	10	▲ 10	▲ 10
窯業・土石製品	7	29	17	7	7	17	21	(14)	14	▲ 7	10	▲ 4
鉄鋼	8	28	0	▲ 14	▲ 14	▲ 7	▲ 14	(▲ 17)	▲ 7	7	▲ 10	▲ 3
非鉄金属	9	12	18	0	▲ 18	0	9	(9)	9	0	17	8
食料品	10	40	15	25	22	17	17	(15)	17	0	20	3
金属製品	11	18	12	6	13	18	17	(11)	11	▲ 6	0	▲ 11
はん用・生産用・業務用機械	12	47	15	7	4	▲ 7	▲ 6	(▲ 6)	0	6	▲ 2	▲ 2
電気機械	13	26	14	8	18	21	16	(8)	27	11	15	▲ 12
自動車	14	16	12	▲ 6	▲ 13	12	12	(18)	13	1	25	12
造船・重機、その他輸送用機械	15	23	35	45	59	64	65	(61)	70	5	57	▲ 13
その他製造業	16	25	▲ 4	4	▲ 12	8	4	(0)	▲ 4	▲ 8	▲ 8	▲ 4
素材業種	17	156	3	▲ 2	2	9	10	(7)	5	▲ 5	4	▲ 1
加工業種	18	195	15	14	14	16	15	(13)	17	2	14	▲ 3
大企業	19	68	2	3	11	14	12	(10)	9	▲ 3	5	▲ 4
中堅企業	20	101	18	19	20	23	23	(22)	24	1	25	1
中小企業	21	170	6	1	1	8	7	(2)	4	▲ 3	1	▲ 3
非製造業	22	408	25	21	20	22	23	(16)	20	▲ 3	13	▲ 7
うち	23	90	36	30	31	35	34	(25)	33	▲ 1	19	▲ 14
建設												
不動産	24	14	7	0	14	0	0	(0)	7	7	0	▲ 7
物品賃貸	25	16	29	22	14	36	38	(7)	25	▲ 13	13	▲ 12
卸売	26	50	23	14	14	10	8	(6)	2	▲ 6	▲ 8	▲ 10
小売	27	63	15	13	10	13	14	(10)	12	▲ 2	9	▲ 3
運輸・郵便	28	39	14	7	7	9	10	(7)	11	1	7	▲ 4
情報通信	29	27	43	26	17	26	33	(26)	22	▲ 11	15	▲ 7
電気・ガス	30	20	6	12	18	18	20	(5)	5	▲ 15	5	0
対事業所サービス	31	27	46	36	35	36	36	(28)	30	▲ 6	33	3
対個人サービス	32	19	14	19	19	14	9	(9)	21	12	16	▲ 5
宿泊・飲食サービス	33	37	25	38	39	41	40	(25)	35	▲ 5	30	▲ 5
鉱業・採石業・砂利採取業	34	6	0	0	0	0	33	(17)	33	0	17	▲ 16
大企業	35	27	20	17	27	16	17	(11)	15	▲ 2	15	0
中堅企業	36	103	29	22	20	25	27	(16)	21	▲ 6	12	▲ 9
中小企業	37	259	24	20	21	21	22	(16)	19	▲ 3	13	▲ 6

▽業種別業況判断D. I. (広島)

(「良い」－「悪い」、%ポイント、()内は25/12月新ベース調査時予測)

	有効 回答 社数	25/3月	6月	9月	12月		26/3月調査				
					〈旧〉	〈新〉	最近		先行き		
								変化幅		変化幅	
製造業	113	15	15	13	18	15	(13)	13	▲ 2	12	▲ 1
うち											
繊維	7	▲ 15	▲ 15	0	0	0	(▲ 15)	▲ 14	▲ 14	▲ 29	▲ 15
木材・木製品	7	17	17	17	17	14	(29)	14	0	14	0
紙・パルプ	1	—	—	—	—	—	(—)	—	—	—	—
化学	7	14	57	57	43	43	(43)	43	0	29	▲ 14
石油・石炭製品	2	—	—	—	—	—	(—)	—	—	—	—
窯業・土石製品	5	▲ 25	0	▲ 25	▲ 25	▲ 20	(20)	0	20	0	0
鉄鋼	8	25	▲ 13	▲ 25	▲ 13	▲ 13	(0)	0	13	0	0
非鉄金属	4	25	0	▲ 25	0	0	(0)	0	0	0	0
食料品	10	10	30	20	30	30	(10)	0	▲ 30	20	20
金属製品	9	38	13	25	38	33	(22)	22	▲ 11	11	▲ 11
はん用・生産用・業務用機械	17	13	6	0	▲ 13	▲ 17	(▲ 18)	▲ 11	6	▲ 12	▲ 1
電気機械	10	27	27	27	18	10	(20)	30	20	20	▲ 10
自動車	7	14	▲ 29	▲ 15	15	15	(15)	14	▲ 1	29	15
造船・重機、その他輸送用機械	10	30	40	60	60	60	(50)	70	10	50	▲ 20
その他製造業	9	11	33	11	44	44	(22)	22	▲ 22	22	0
素材業種	41	7	8	2	5	5	(13)	5	0	3	▲ 2
加工業種	72	20	19	19	24	20	(14)	18	▲ 2	17	▲ 1
大企業	21	9	18	18	23	19	(19)	19	0	5	▲ 14
中堅企業	42	22	20	22	31	26	(31)	26	0	26	0
中小企業	50	14	10	4	6	4	(▲ 4)	0	▲ 4	2	2
非製造業	111	30	23	25	30	32	(20)	24	▲ 8	16	▲ 8
うち											
建設	21	59	33	38	57	57	(24)	62	5	23	▲ 39
不動産	2	—	—	—	—	—	(—)	—	—	—	—
物品賃貸	5	20	20	20	20	20	(0)	20	0	0	▲ 20
卸売	14	7	0	0	▲ 7	▲ 7	(0)	▲ 15	▲ 8	▲ 14	1
小売	16	25	13	13	25	25	(25)	19	▲ 6	25	6
運輸・郵便	14	22	29	29	29	29	(29)	22	▲ 7	21	▲ 1
情報通信	8	50	50	33	33	50	(25)	38	▲ 12	12	▲ 26
電気・ガス	9	12	25	38	38	33	(11)	11	▲ 22	22	11
対事業所サービス	6	43	15	29	29	29	(29)	16	▲ 13	33	17
対個人サービス	8	33	22	33	22	22	(22)	38	16	38	0
宿泊・飲食サービス	8	38	63	50	63	63	(38)	25	▲ 38	13	▲ 12
鉱業・採石業・砂利採取業	0	—	—	—	—	—	(—)	—	—	—	—
大企業	16	22	28	28	28	31	(19)	19	▲ 12	25	6
中堅企業	27	42	34	33	38	40	(33)	26	▲ 14	33	7
中小企業	67	28	18	20	27	27	(15)	24	▲ 3	7	▲ 17

(注) 「—」は有効回答社数が3社未満のため、非公表としたことを示す。

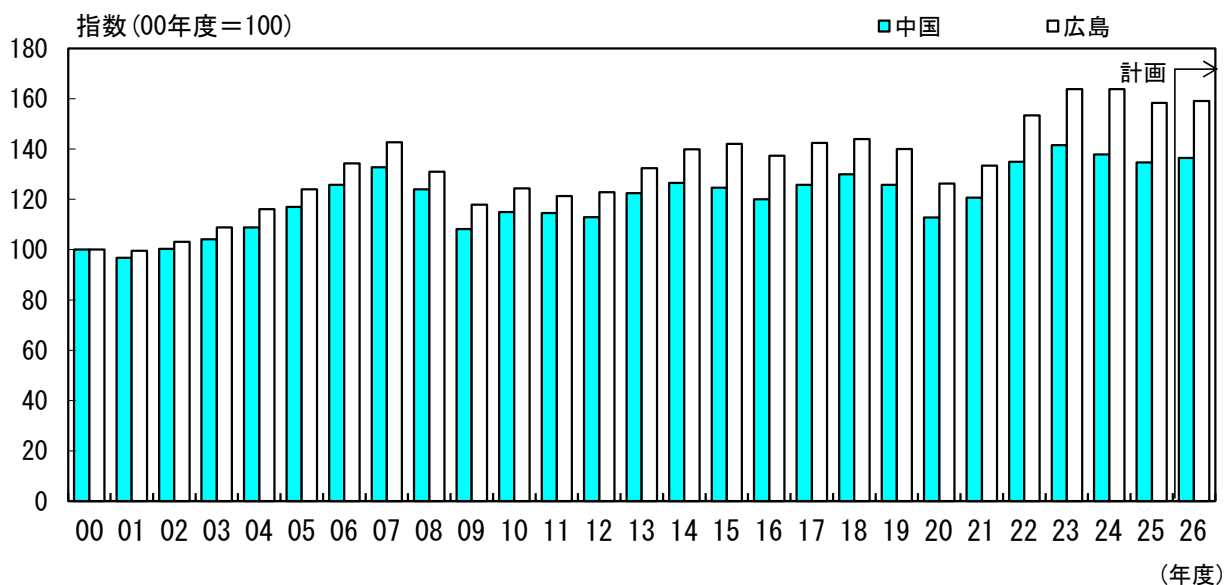
2. 売上・収益計画

▽売上高

(前年度比：%)

		24年度実績	25年度実績見込み		26年度計画
				修正率	
中国	全産業 1	▲ 2.6	▲ 2.3	0.2	1.3
	製造業 2	1.0	▲ 4.1	0.0	1.8
	大企業 3	▲ 0.5	▲ 5.6	▲ 0.3	2.1
	中堅企業 4	6.1	▲ 1.0	0.1	1.3
	中小企業 5	▲ 0.1	▲ 2.6	1.3	0.7
	非製造業 6	▲ 6.7	0.0	0.6	0.7
	大企業 7	▲12.4	▲ 1.2	0.7	0.9
	中堅企業 8	3.4	1.7	0.3	0.5
	中小企業 9	4.5	1.9	0.4	0.3
広島	全産業 10	0.0	▲ 3.3	0.2	0.5
	製造業 11	0.0	▲ 5.1	▲ 0.2	0.5
	大企業 12	▲ 1.5	▲ 5.9	▲ 0.4	0.0
	中堅企業 13	8.8	▲ 1.3	0.2	2.3
	中小企業 14	0.3	▲ 6.0	1.1	1.3
	非製造業 15	▲ 0.1	▲ 1.2	0.6	0.5
	大企業 16	▲ 1.0	▲ 1.7	0.8	0.4
	中堅企業 17	4.2	▲ 0.3	1.1	1.5
	中小企業 18	3.0	1.6	▲ 1.1	0.1

▽売上高（全産業）

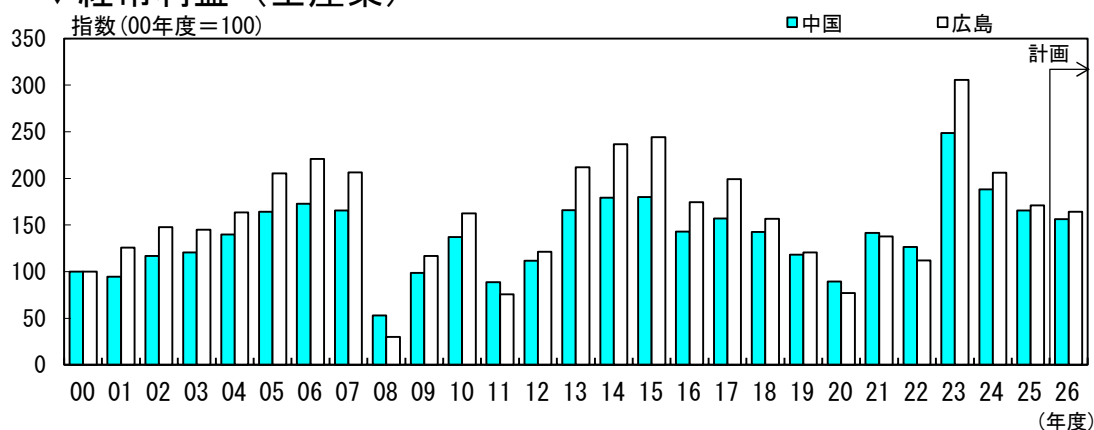


▽経常利益

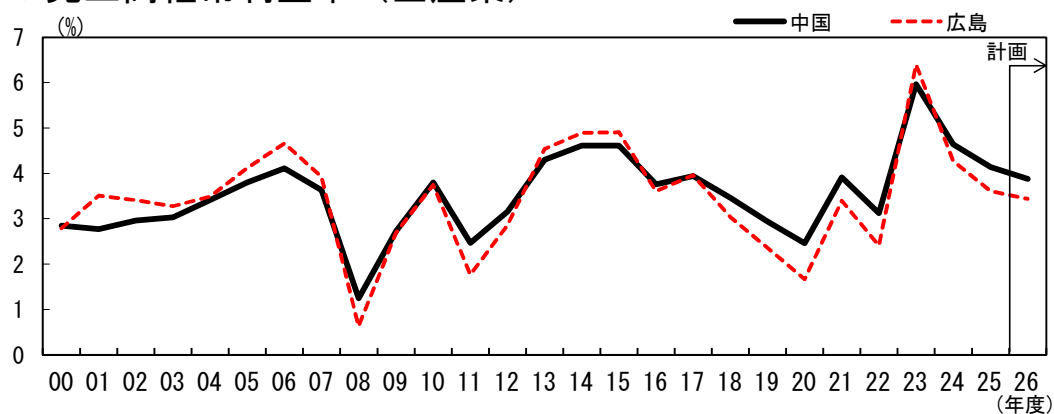
(前年度比：%)

		24年度実績	25年度実績見込み		26年度計画
				修正率	
中国	全産業 1	▲24.4	▲12.0	3.6	▲5.6
	製造業 2	▲30.7	▲15.0	6.5	▲12.1
	大企業 3	▲52.0	▲44.2	1.1	3.8
	中堅企業 4	▲4.3	▲0.8	7.1	▲18.0
	中小企業 5	▲12.5	3.4	11.5	▲12.2
	非製造業 6	▲16.6	▲8.9	1.1	0.7
	大企業 7	▲26.2	▲12.4	▲1.6	2.3
	中堅企業 8	14.6	▲4.2	2.6	0.8
	中小企業 9	8.8	0.0	11.5	▲6.6
広島	全産業 10	▲32.6	▲17.0	3.2	▲4.1
	製造業 11	▲44.2	▲24.8	8.8	▲12.5
	大企業 12	▲56.4	▲50.6	3.4	1.9
	中堅企業 13	▲15.1	9.8	13.2	▲21.6
	中小企業 14	2.7	1.6	9.8	▲18.9
	非製造業 15	▲19.5	▲11.1	▲0.1	1.2
	大企業 16	▲25.4	▲12.2	▲1.4	0.8
	中堅企業 17	42.0	▲6.8	7.0	3.0
	中小企業 18	9.1	▲5.2	1.9	2.5

▽経常利益（全産業）



▽売上高経常利益率（全産業）



3. 設備投資

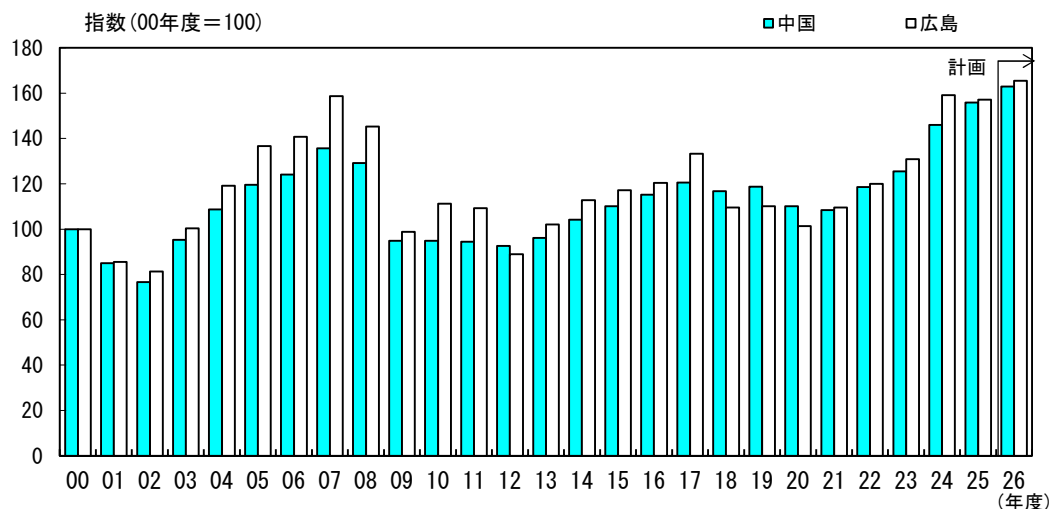
▽設備投資額（含む土地投資額）

（前年度比：％）

		24年度実績	25年度実績見込み		26年度計画
				修正率	
中国	全産業 1	16.3	6.7	▲ 2.9	4.6
	製造業 2	7.1	21.1	▲ 4.7	8.2
	大企業 3	8.8	18.3	▲ 2.4	9.3
	中堅企業 4	2.1	42.7	▲ 11.9	3.3
	中小企業 5	5.6	▲ 6.6	3.4	11.6
	非製造業 6	26.3	▲ 6.7	▲ 0.7	0.2
	大企業 7	35.7	▲ 7.4	0.0	▲ 1.1
	中堅企業 8	0.1	▲ 12.1	▲ 9.0	4.0
	中小企業 9	1.4	16.0	11.4	7.3
広島	全産業 10	21.6	▲ 1.2	▲ 3.3	5.3
	製造業 11	5.0	13.7	▲ 7.2	14.2
	大企業 12	2.4	22.6	▲ 6.0	0.2
	中堅企業 13	31.6	▲ 7.2	▲ 14.5	52.7
	中小企業 14	▲ 35.6	26.4	7.8	8.1
	非製造業 15	30.9	▲ 7.9	▲ 1.0	0.3
	大企業 16	36.1	▲ 9.8	▲ 1.1	0.4
	中堅企業 17	▲ 5.9	2.7	▲ 0.6	7.0
	中小企業 18	▲ 19.8	54.1	1.2	▲ 21.6

▽設備投資額（含む土地投資額）（全産業）

指数(00年度=100)



▽ソフトウェア・研究開発を含む設備投資額（除く土地投資額）

（前年度比：％）

		24年度実績	25年度実績見込み		26年度計画
				修正率	
中国	全産業 1	13.2	6.6	▲ 3.0	3.3
	製造業 2	6.2	16.9	▲ 4.2	4.6
	非製造業 3	24.3	▲ 7.8	▲ 0.8	0.8
広島	全産業 4	17.1	0.4	▲ 3.3	2.7
	製造業 5	5.0	11.4	▲ 5.3	4.8
	非製造業 6	30.7	▲ 9.5	▲ 0.9	0.4

▽生産・営業用設備判断D. I.

(「過剰」－「不足」、%ポイント、()内は25/12月新ベース調査時予測)

		25/3月	6月	9月	12月		26/3月調査			
					〈旧〉	〈新〉	最近		先行き	変化幅
								変化幅		
中国	全産業	0	1	▲ 1	▲ 1	▲ 1	(▲ 2) ▲ 3	▲ 2	▲ 4	▲ 1
	製造業	2	5	1	2	2	(0) ▲ 1	▲ 3	▲ 3	▲ 2
	非製造業	▲ 2	▲ 3	▲ 4	▲ 4	▲ 4	(▲ 4) ▲ 4	0	▲ 5	▲ 1
広島	全産業	▲ 2	0	▲ 1	▲ 1	▲ 1	(▲ 3) 0	1	▲ 3	▲ 3
	製造業	1	6	3	4	4	(▲ 2) 6	2	▲ 1	▲ 7
	非製造業	▲ 6	▲ 7	▲ 7	▲ 6	▲ 6	(▲ 5) ▲ 7	▲ 1	▲ 6	1

4. 雇用

▽雇用人員判断D. I.

(「過剰」－「不足」、%ポイント、()内は25/12月新ベース調査時予測)

		25/3月	6月	9月	12月		26/3月調査			
					〈旧〉	〈新〉	最近		先行き	変化幅
								変化幅		
中国	全産業	▲ 36	▲ 34	▲ 35	▲ 36	▲ 36	(▲ 42) ▲ 36	0	▲ 40	▲ 4
	製造業	▲ 24	▲ 22	▲ 24	▲ 24	▲ 24	(▲ 31) ▲ 31	▲ 7	▲ 33	▲ 2
	非製造業	▲ 46	▲ 44	▲ 44	▲ 46	▲ 46	(▲ 51) ▲ 41	5	▲ 45	▲ 4
広島	全産業	▲ 31	▲ 29	▲ 29	▲ 34	▲ 34	(▲ 41) ▲ 30	4	▲ 37	▲ 7
	製造業	▲ 19	▲ 16	▲ 16	▲ 23	▲ 23	(▲ 31) ▲ 25	▲ 2	▲ 32	▲ 7
	非製造業	▲ 43	▲ 43	▲ 44	▲ 46	▲ 46	(▲ 52) ▲ 35	11	▲ 42	▲ 7

▽新卒採用計画<6月、12月調査のみ>

(前年度比：%)

		25年度実績		26年度計画		27年度計画	
			修正率		修正率		修正率
中国	全産業	—	—	—	—	—	—
	製造業	—	—	—	—	—	—
	非製造業	—	—	—	—	—	—
広島	全産業	—	—	—	—	—	—
	製造業	—	—	—	—	—	—
	非製造業	—	—	—	—	—	—

5. 需給・在庫・価格判断（製造業）

▽国内での製商品需給判断D. I.

（「需要超過」-「供給超過」、%ポイント、（ ）内は25/12月新ベース調査時予測）

	25/3月	6月	9月	12月		26/3月調査				
				〈旧〉	〈新〉	最近		先行き	変化幅	
						最近	変化幅			
中国	▲ 14	▲ 18	▲ 17	▲ 16	▲ 17	(▲ 16)	▲ 16	1	▲ 14	2
広島	▲ 8	▲ 18	▲ 14	▲ 10	▲ 10	(▲ 12)	▲ 12	▲ 2	▲ 9	3

▽製商品在庫水準判断D. I.

（「過大」-「不足」、%ポイント）

	25/3月	6月	9月	12月		26/3月調査	
				〈旧〉	〈新〉	最近	
						最近	変化幅
中国	15	14	15	15	16	14	▲ 2
広島	17	19	21	18	19	22	3

▽販売価格判断D. I.

（「上昇」-「下落」、%ポイント、（ ）内は25/12月新ベース調査時予測）

	25/3月	6月	9月	12月		26/3月調査				
				〈旧〉	〈新〉	最近		先行き	変化幅	
						最近	変化幅			
中国	31	30	25	26	24	(33)	28	4	43	15
広島	36	32	31	32	32	(36)	33	1	49	16

▽仕入価格判断D. I.

（「上昇」-「下落」、%ポイント、（ ）内は25/12月新ベース調査時予測）

	25/3月	6月	9月	12月		26/3月調査				
				〈旧〉	〈新〉	最近		先行き	変化幅	
						最近	変化幅			
中国	50	47	46	46	45	(52)	51	6	62	11
広島	51	46	51	48	48	(55)	53	5	60	7

6. 企業金融（全産業）

▽資金繰り判断D. I.

（「楽である」-「苦しい」、%ポイント）

	25/3月	6月	9月	12月		26/3月調査	
				〈旧〉	〈新〉	最近	
						最近	変化幅
中国	8	11	11	10	10	11	1
広島	11	15	17	14	14	15	1

▽金融機関の貸出態度判断D. I.

（「緩い」-「厳しい」、%ポイント）

	25/3月	6月	9月	12月		26/3月調査	
				〈旧〉	〈新〉	最近	
						最近	変化幅
中国	18	18	15	16	15	15	0
広島	22	20	20	22	22	20	▲ 2

▽借入金利水準判断D. I.

（「上昇」-「低下」、%ポイント、（ ）内は25/12月新ベース調査時予測）

	25/3月	6月	9月	12月		26/3月調査				
				〈旧〉	〈新〉	最近		先行き	変化幅	
						最近	変化幅			
中国	62	49	44	43	45	(54)	62	17	61	▲ 1
広島	70	51	52	47	48	(60)	68	20	66	▲ 2