

みんなで学ぼう!

# おかねの知識

石川県金融広報委員会は中立・公正な立場から、暮らしに身近な金融に関する幅広い広報活動を行っています

## 委員会 メンバー

- 会 長／石川県知事
- 副会長／北陸財務局長、日本銀行金沢支店長
- 委 員／石川県、北陸財務局、日本銀行金沢支店、石川県教育委員会、金融機関、報道機関、消費者団体等の代表者
- 事務局／日本銀行金沢支店

## お問合せ

## 石川県金融広報委員会事務局

〒920-8678 金沢市広岡3-3-12  
(日本銀行金沢支店内)

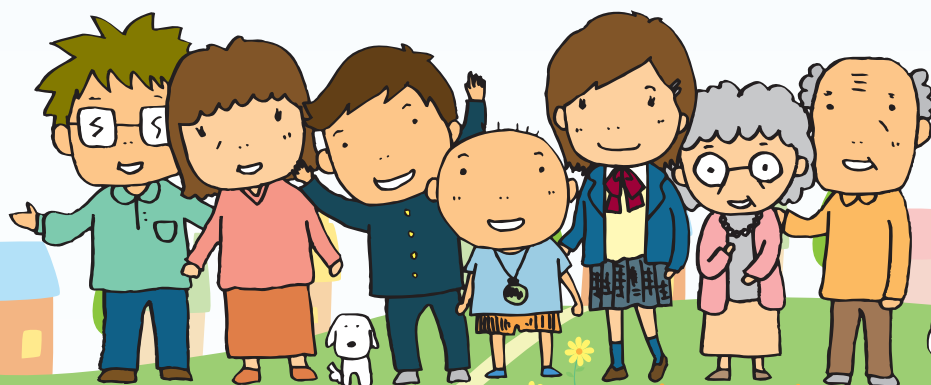
TEL:076-223-9519  
FAX:076-260-3088



石川県金融広報委員会

検索

<https://www3.boj.or.jp/kanazawa/kiyu/kinyukou.htm>



知るぽると  
石川

# 石川県金融広報委員会ではイベント・講演会等を行っております

## 金融経済教育イベントの開催

● 夏休みに小学生とその保護者を対象に楽しく学べる金銭教育イベントを開催しています

- ・1億円(模擬券)と記念撮影
- ・お札で身長測定
- ・パネル展示
- ・お金のミニ講座

お金ってなに?

ほか

## 講演会の開催

著名な講師による「金融経済講演会」を開催し、多くの方々にご参加いただいています



石川県金融広報委員会は  **J-FLEC** と協力して活動しています



### J-FLECとは

J-FLEC(金融経済教育推進機構)は、「金融サービスの提供及び利用環境の整備等に関する法律」に基づき、2024年4月に設立された認可法人です。

設立にあたっては、金融広報中央委員会(事務局:日本銀行)、全国銀行協会、日本証券業協会が発起人となり、幅広い年齢層に向け、かつ、国民各々のニーズに応えた金融経済教育の機会を官民一体で全国的に拡充していくことを目的としています。

### J-FLECの講師派遣(出張授業)とは

J-FLECでは、全国の企業や学校・公民館等に講師を派遣し、金融経済に関する様々なテーマの出張授業を無料で実施しています。金融経済に関する様々なテーマの中から、受講者のご希望に沿った内容について、J-FLECが認定した講師が無料で出張授業を行います(土日・祝日でも実施可能です)。

### 講師派遣で学べる主な内容

J-FLECの講師派遣では、「金融リテラシー・マップ」に沿って、年齢層別に最低限身に付けるべき金融リテラシー(お金に関する知識・判断力)を習得いただけるような授業を実施します。また、より詳しく学びたい方向けに詳細なコンテンツも提供しています。授業での内容や講義時間については、講義テーマに応じて講師と事前調整することが可能です。

年齢層	講師派遣で学べる主な内容(例)
小学生	「おこづかいから学ぶお金の話」 おこづかいの使い方、貯め方、お金の流れ・トラブルの事例などを学びます。 ※講義形式に加え、ドリルやゲーム、クイズを活用した参加型形式でも学べます。
中学生・高校生	「大人になる前に知っておきたいお金の話」 収支管理の基本、お金の貯め方のコツ、資産形成と経済活動の関係性、クレジット・奨学金の仕組みと注意点、金融トラブルの防止などを学びます。
大学生・若手社会人(10代-20代)	「社会人として知っておきたいお金の話」 家計管理や給与明細の見方、資産形成の基本(長期・積立・分散)や支援制度(NISAなど)、社会保険と民間保険、クレジット、奨学金、金融トラブルの防止などを学びます。
中堅社会人(30代-40代)	「将来に向けて知っておきたいお金の話」 家計の現状把握から外部知見(お金の専門家)の活用を通じた将来設計・資産形成の考え方、社会保険と民間保険、各種ローン、金融トラブルの防止などを学びます。
ベテラン社会人(50代以上)	「リタイア前後に知っておきたいお金の話」 定年退職後の生活を見据えた年金などの社会保険、退職金、税金の仕組みのほか、資産寿命の延伸、相続・贈与・終活などの概要について学びます。

### 講師派遣の概要

- **実施日時**  
土日・祝日を問わず、講師を派遣  
(年末年始を除く)
- **講義内容**  
金融経済に関する内容全般
- **講義時間**  
45~120分程度  
(ご要望に応じて調整いたします)
- **講義方法**  
対面・オンライン
- **派遣する講師**  
J-FLEC講師  
(所定の審査に合格したJ-FLEC認定アドバイザー、または、J-FLECに講師派遣事業を移管した各団体において、これまで講師としての活動実績等が認められた講師を派遣いたします)
- **講師派遣料**  
講義料や派遣に係る交通費は無料  
(J-FLECが負担します)

### お申し込みはこちら

ご希望の方は  
講師派遣希望日の  
45日前までに  
お申し込みください



### お問い合わせ先

詳しくは、J-FLECの  
ホームページを  
ご覧ください

J-FLEC

検索

<https://www.j-flec.go.jp>

