

2023年10月2日
日本銀行高知支店

第198回 全国企業短期経済観測調査（高知県分）

— 2023年9月 —

（回答期間）8月29日～9月29日

（調査対象企業数および回答状況）

	調査先数	回答先数	大企業	中堅企業	中小企業	回答率
			(資本金10億円以上)	(資本金1億円以上)	(資本金1億円未満)	
全産業	122社	122社	4社	18社	100社	100.0%
製造業	35社	35社	3社	7社	25社	100.0%
非製造業	87社	87社	1社	11社	75社	100.0%

[本件に関するお問い合わせ先]

日本銀行高知支店総務課
〒780-0870 高知市本町3丁目3番43号
TEL 088-822-0004 FAX 088-820-0022
E-mail kouchi@boj.or.jp

本資料は、当店ホームページ(<https://www3.boj.or.jp/kochi/>)からもご覧いただけます。

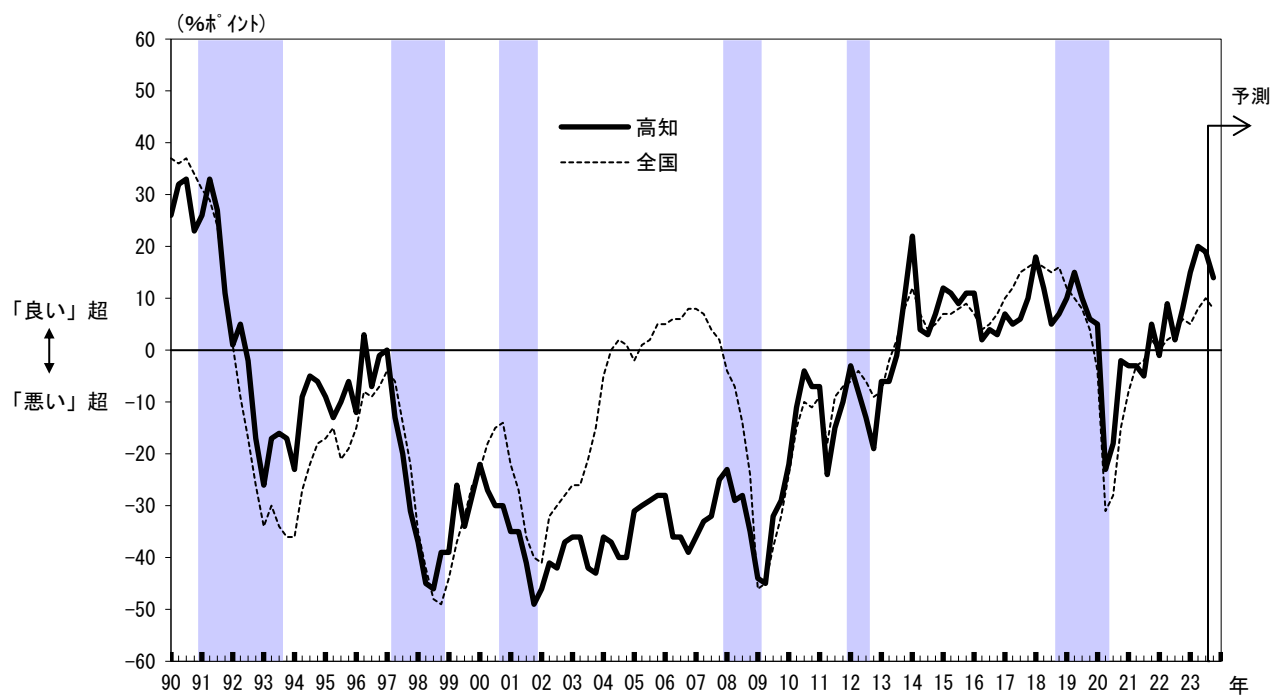
1. 業況判断D.I.

(「良い」-「悪い」社数の構成比・%ポイント)

	2022/9月	12月	2023/3月	6月	(前回の 9月予測)	9月		12月		
						最近	変化幅	先行き	変化幅	
全産業	2	8	15	20	(12)	19	▲ 1	14	▲ 5	
社数 構成 比 (%)	①良い	22	25	31	31	(22)	28	▲ 3	21	▲ 7
	②さほど良くない	58	58	53	58	(68)	63	5	72	9
	③悪い	20	17	16	11	(10)	9	▲ 2	7	▲ 2
製造業	9	9	3	6	(12)	6	0	11	5	
食料品	▲ 20	▲ 20	▲ 30	▲ 10	(0)	0	10	10	10	
はん用・生産用・業務用機械	17	0	0	0	(0)	0	0	0	0	
非製造業	0	8	21	25	(13)	24	▲ 1	15	▲ 9	
建設	36	18	45	55	(18)	27	▲ 28	36	9	
卸・小売	▲ 7	▲ 3	20	18	(5)	13	▲ 5	5	▲ 8	
卸売	▲ 13	6	27	26	(6)	13	▲ 13	0	▲ 13	
小売	▲ 4	▲ 8	16	12	(4)	12	0	8	▲ 4	
宿泊・飲食サービス	▲ 30	20	20	50	(40)	60	10	30	▲ 30	

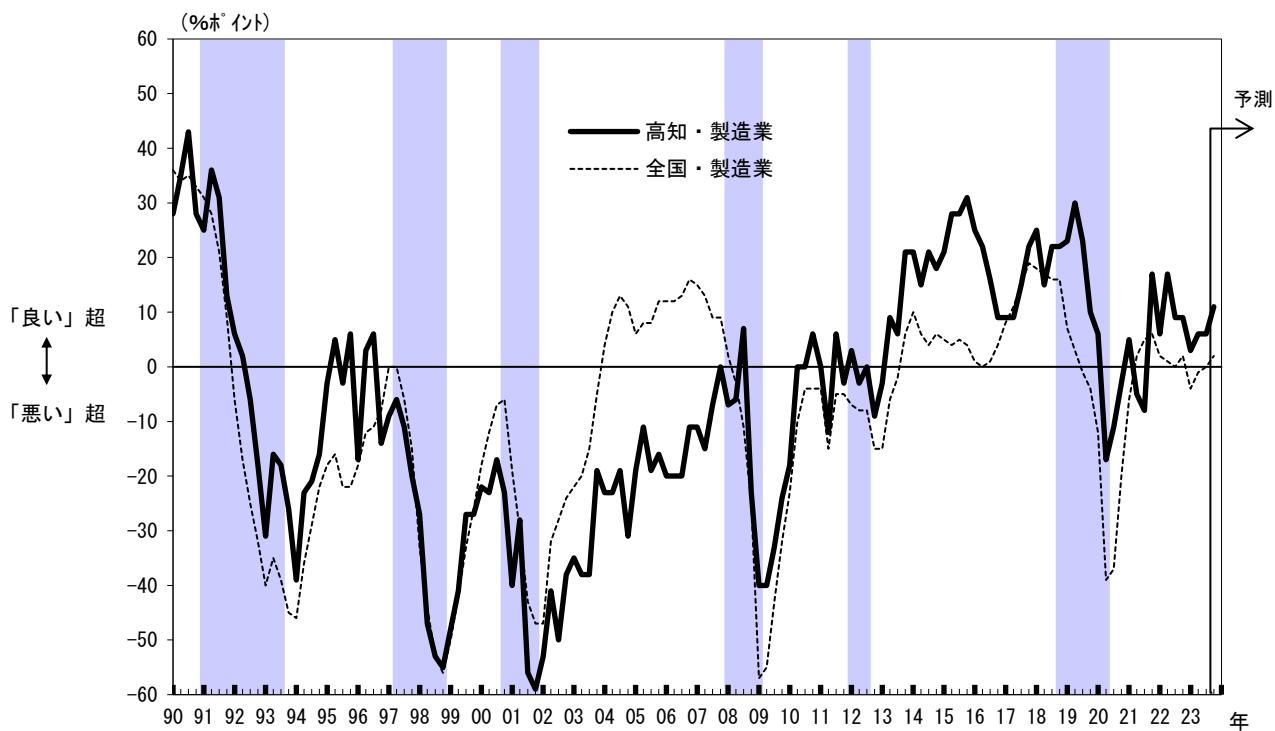
全国 (全規模合計)	全産業	3	6	5	8	(7)	10	2	8	▲ 2
	製造業	0	2	▲ 4	▲ 1	(2)	0	1	2	2
	非製造業	5	10	12	14	(10)	16	2	11	▲ 5

▽ 業況判断D.I.の推移(全産業)

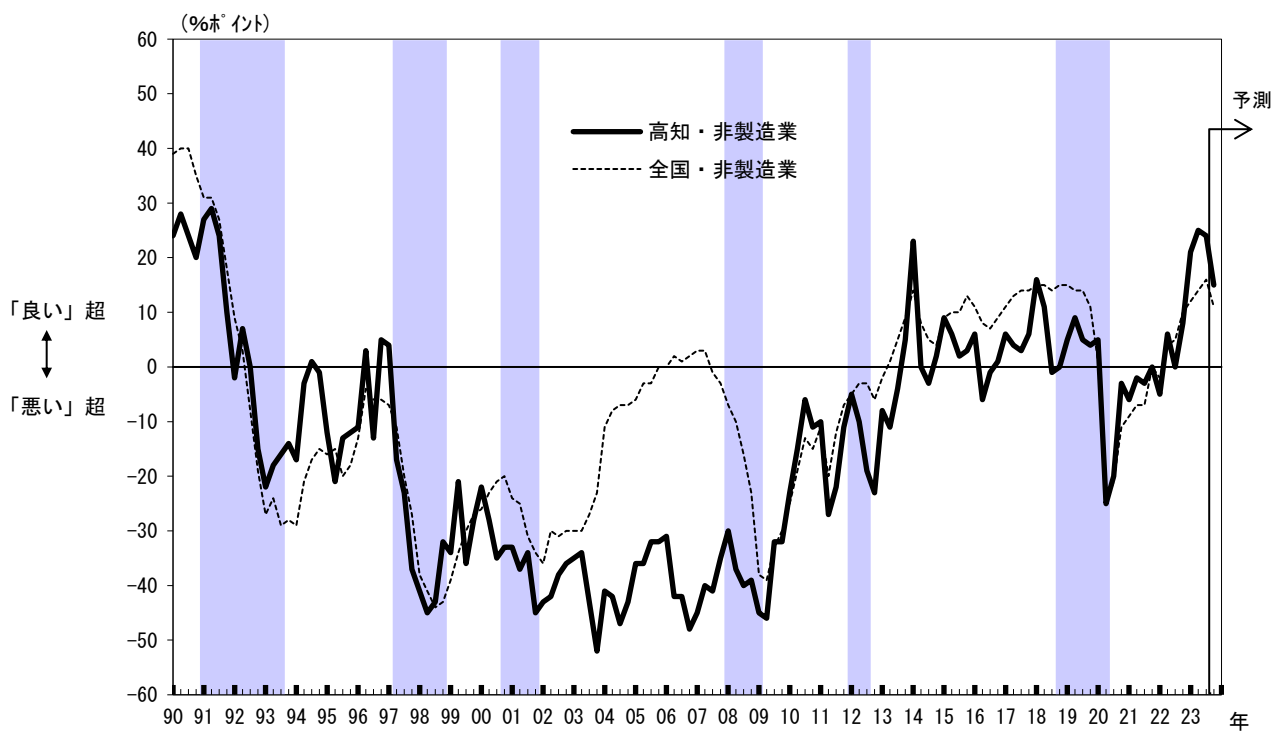


(注1) シャドーは景気後退期(内閣府調べ、以下同じ)。

▽ 業況判断D.I.の推移(製造業)



▽ 業況判断D.I.の推移(非製造業)



2. 事業計画

(1) 売上高

(前年度比・%)

	2022年度 実績	2023年度		2023/上期		2023/下期	
		計画	(修正率)	計画	(修正率)	計画	(修正率)
全産業	+ 3.6	+ 2.0	(+ 0.2)	+ 1.7	(0.0)	+ 2.3	(+ 0.4)
製造業	+ 5.4	▲ 0.7	(▲ 0.8)	▲ 4.1	(▲ 2.3)	+ 2.6	(+ 0.6)
非製造業	+ 3.2	+ 2.6	(+ 0.4)	+ 3.1	(+ 0.5)	+ 2.2	(+ 0.3)

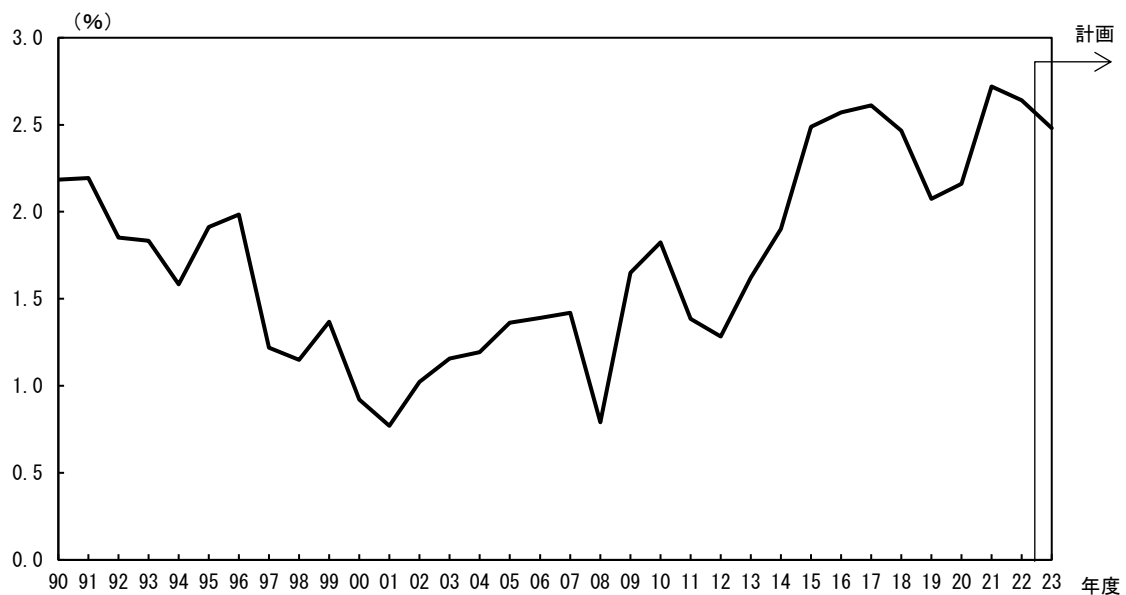
(注2) 前年度比や修正率の「0.0」は正・負を区分していない(集計上、「+0.0」と「▲0.0」を纏めて「0.0」と表記<以下の項目も同様>)。

(2) 経常利益

(前年度比・%)

	2022年度 実績	2023年度		2023/上期		2023/下期	
		計画	(修正率)	計画	(修正率)	計画	(修正率)
全産業	+ 2.1	▲ 4.9	(+ 3.6)	▲ 34.1	(+ 4.6)	+ 29.8	(+ 2.9)
製造業	+ 2.0	▲ 19.4	(▲ 1.8)	▲ 51.5	(▲ 8.1)	+ 47.2	(+ 3.1)
非製造業	+ 2.2	+ 10.0	(+ 8.0)	▲ 4.4	(+ 18.9)	+ 19.9	(+ 2.8)

▽ 売上高経常利益率(全産業)



(3)設備投資額 (前年度比・%)

	2022年度	2023年度	
	実績	計画	(修正率)
全産業	+ 2.7	▲ 17.0	(+ 3.7)
製造業	▲ 2.8	+ 24.3	(▲ 1.4)
非製造業	+ 6.1	▲ 40.0	(+ 10.2)

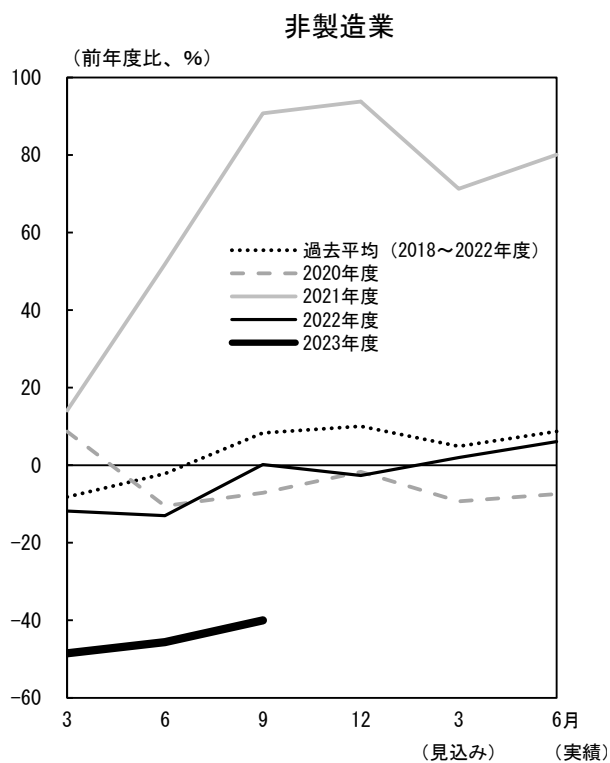
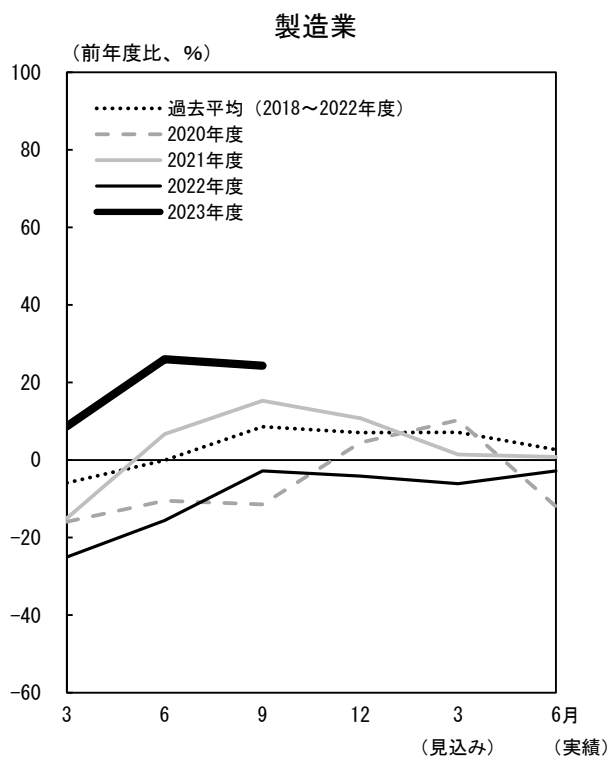
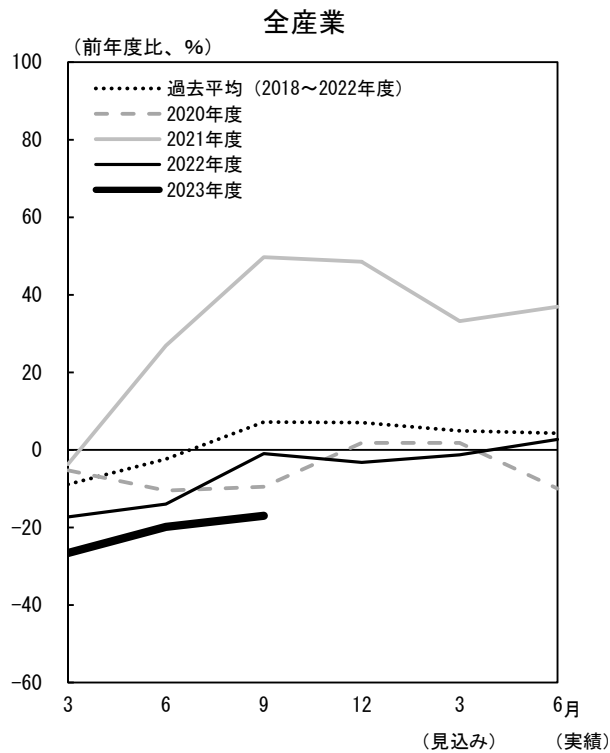
▽ 生産・営業用設備判断D.I. (%ポイント)

	2022/9月	12月	2023/3月	6月	(前回の 9月予測)	9月 最近	変化幅	12月 先行き	変化幅
	生産・営業用設備判断D.I. (「過剰」-「不足」)	3	4	8	5	(6)	3	▲ 2	3
製造業	▲ 3	0	14	9	(9)	9	0	6	▲ 3
非製造業	6	6	6	3	(5)	1	▲ 2	1	0

(4)研究開発投資額 (前年度比・%)

	2022年度	2023年度	
	実績	計画	(修正率)
全産業	+ 7.6	+ 49.7	(+ 9.9)

▽ 設備投資額の足取り



(注3) 横軸に初回調査(3月調査)から実績が確定する翌年6月調査までの6調査回を取り、毎年度の設備投資計画について、調査回毎の前年比の足取り(修正パターン)をグラフで示したものを。

3. 雇員判断D.I.

(%ポイント)

	2022/9月	12月	2023/3月	6月	(前回の 9月予測)	9月		12月	
						最近	変化幅	先行き	変化幅
雇員判断D.I. (「過剰」-「不足」)	▲ 27	▲ 33	▲ 34	▲ 34	(▲ 38)	▲ 41	▲ 7	▲ 45	▲ 4
製造業	▲ 17	▲ 23	▲ 22	▲ 20	(▲ 23)	▲ 24	▲ 4	▲ 36	▲ 12
非製造業	▲ 32	▲ 37	▲ 39	▲ 39	(▲ 44)	▲ 47	▲ 8	▲ 49	▲ 2

4. 企業金融

(%ポイント)

	2022/9月	12月	2023/3月	6月	(前回の 9月予測)	9月		12月	
						最近	変化幅	先行き	変化幅
資金繰り判断D.I. (「楽である」-「苦しい」)	18	19	19	19	-	18	▲ 1	-	-
製造業	8	14	11	12	-	9	▲ 3	-	-
非製造業	22	20	22	22	-	22	0	-	-
金融機関の貸出態度判断D.I. (「緩い」-「厳しい」)	19	19	17	19	-	19	0	-	-
製造業	11	17	14	21	-	19	▲ 2	-	-
非製造業	23	20	18	20	-	19	▲ 1	-	-
借入金利水準判断D.I. (「上昇」-「低下」)	▲ 5	0	5	2	(7)	6	4	14	8
製造業	▲ 6	3	11	3	(12)	15	12	18	3
非製造業	▲ 4	▲ 1	3	1	(6)	2	1	12	10

5. 需給・在庫・価格判断

(1) 製商品需給・在庫判断D.I.

(%ポイント)

	2022/9月	12月	2023/3月	6月	(前回の 9月予測)	9月		12月	
						最近	変化幅	先行き	変化幅
製商品・サービス需給判断D.I. (「需要超過」-「供給超過」)	▲ 8	▲ 7	▲ 6	▲ 4	(▲ 7)	▲ 6	▲ 2	▲ 7	▲ 1
製造業	▲ 12	▲ 17	▲ 14	▲ 12	(▲ 15)	▲ 18	▲ 6	▲ 21	▲ 3
非製造業	▲ 6	▲ 3	▲ 2	▲ 1	(▲ 3)	▲ 1	0	▲ 3	▲ 2
製商品在庫水準判断D.I. (「過大」-「不足」)	▲ 8	0	2	0	-	3	3	-	-
製造業	13	6	14	14	-	17	3	-	-
非製造業	▲ 20	▲ 4	▲ 5	▲ 7	-	▲ 4	3	-	-

(2) 価格判断D.I.

(%ポイント)

	2022/9月	12月	2023/3月	6月	(前回の 9月予測)	9月		12月	
						最近	変化幅	先行き	変化幅
仕入価格判断D.I. (「上昇」-「下落」)	63	61	55	52	(57)	56	4	53	▲ 3
製造業	86	80	54	53	(56)	56	3	53	▲ 3
非製造業	55	53	55	53	(58)	56	3	54	▲ 2
販売価格判断D.I. (「上昇」-「下落」)	31	32	34	39	(34)	35	▲ 4	30	▲ 5
製造業	46	46	31	44	(24)	27	▲ 17	21	▲ 6
非製造業	25	26	35	37	(38)	38	1	33	▲ 5

以上