

2023年12月13日
日本銀行高知支店

第199回 全国企業短期経済観測調査（高知県分）

— 2023年12月 —

(回答期間) 11月9日～12月12日

(調査対象企業数および回答状況)

	調査先数	回答先数	大企業	中堅企業	中小企業	回答率
			(資本金10億円以上)	(資本金1億円以上)	(資本金1億円未満)	
全産業	122社	122社	4社	18社	100社	100.0%
製造業	35社	35社	3社	7社	25社	100.0%
非製造業	87社	87社	1社	11社	75社	100.0%

[本件に関するお問い合わせ先]

日本銀行高知支店総務課
〒780-0870 高知市本町3丁目3番43号
TEL 088-822-0004 FAX 088-820-0022
E-mail kouchi@boj.or.jp

本資料は、当店ホームページ(<https://www3.boj.or.jp/kochi/>)からもご覧いただけます。

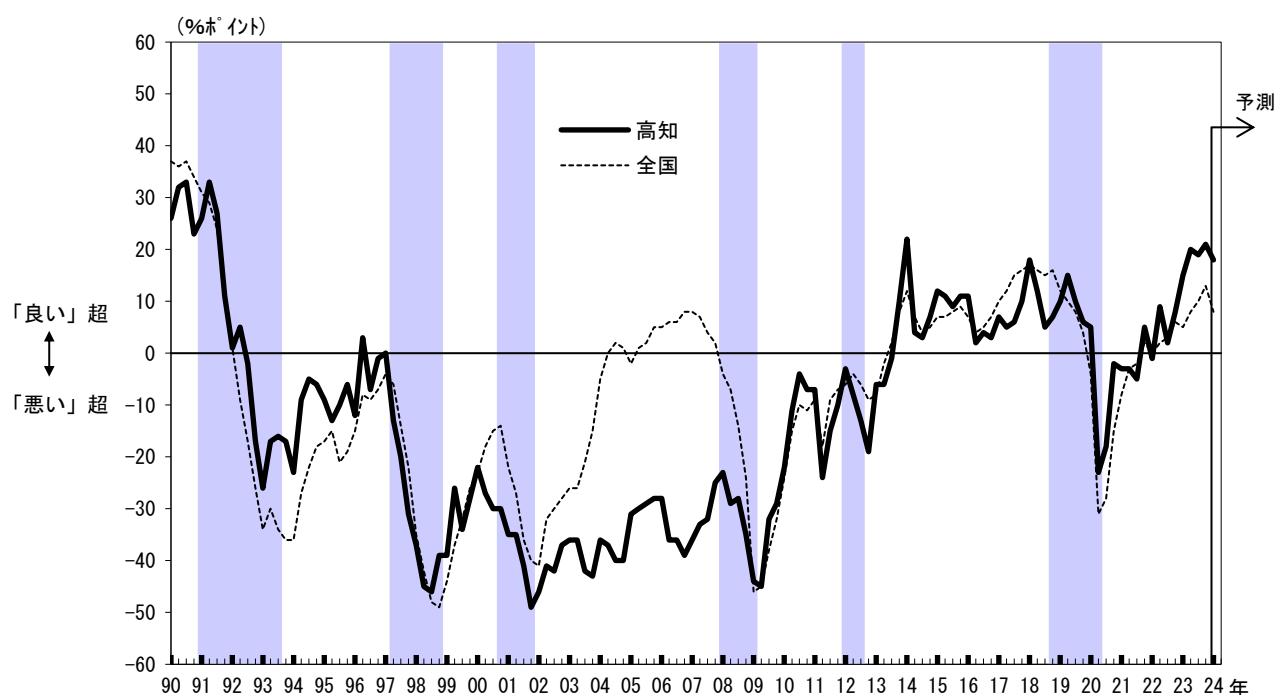
1. 業況判断D.I.

(「良い」-「悪い」社数の構成比・%ポイント)

	2022/12月	2023/3月	6月	9月	(前回の 12月予測)	12月		2024/3月		
						最近	変化幅	先行き	変化幅	
全産業	8	15	20	19	(14)	21	2	18	▲ 3	
社数 構成比 (%)	①良い	25	31	31	28	(21)	29	1	25	▲ 4
	②さほど良くない	58	53	58	63	(72)	63	0	68	5
	③悪い	17	16	11	9	(7)	8	▲ 1	7	▲ 1
製造業	9	3	6	6	(11)	14	8	20	6	
食料品	▲ 20	▲ 30	▲ 10	0	(10)	10	10	10	0	
はん用・生産用・業務用機械	0	0	0	0	(0)	17	17	17	0	
非製造業	8	21	25	24	(15)	23	▲ 1	16	▲ 7	
建設	18	45	55	27	(36)	45	18	45	0	
卸・小売	▲ 3	20	18	13	(5)	12	▲ 1	3	▲ 9	
卸売	6	27	26	13	(0)	20	7	6	▲ 14	
小売	▲ 8	16	12	12	(8)	8	▲ 4	0	▲ 8	
宿泊・飲食サービス	20	20	50	60	(30)	50	▲ 10	50	0	

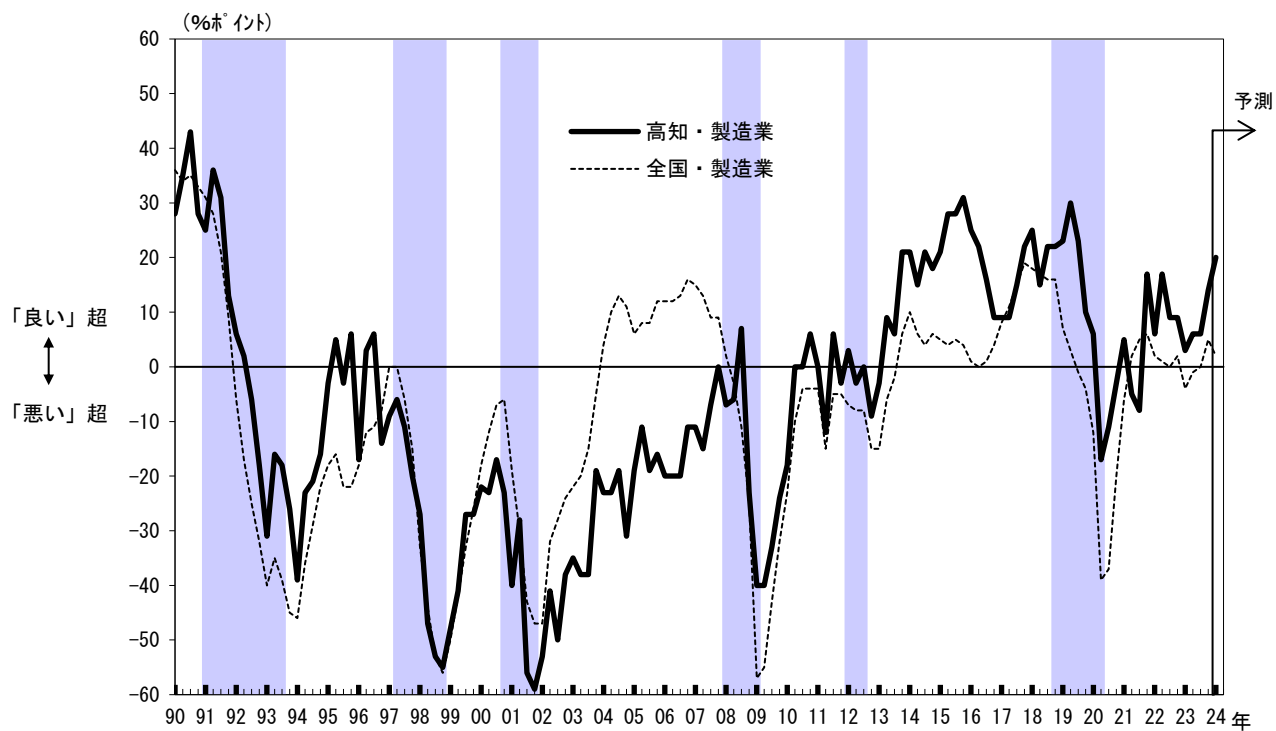
全国 (全規模合計)	全産業	6	5	8	10	(8)	13	3	8	▲ 5
	製造業	2	▲ 4	▲ 1	0	(2)	5	5	2	▲ 3
	非製造業	10	12	14	16	(11)	18	2	12	▲ 6

▽ 業況判断D.I.の推移(全産業)

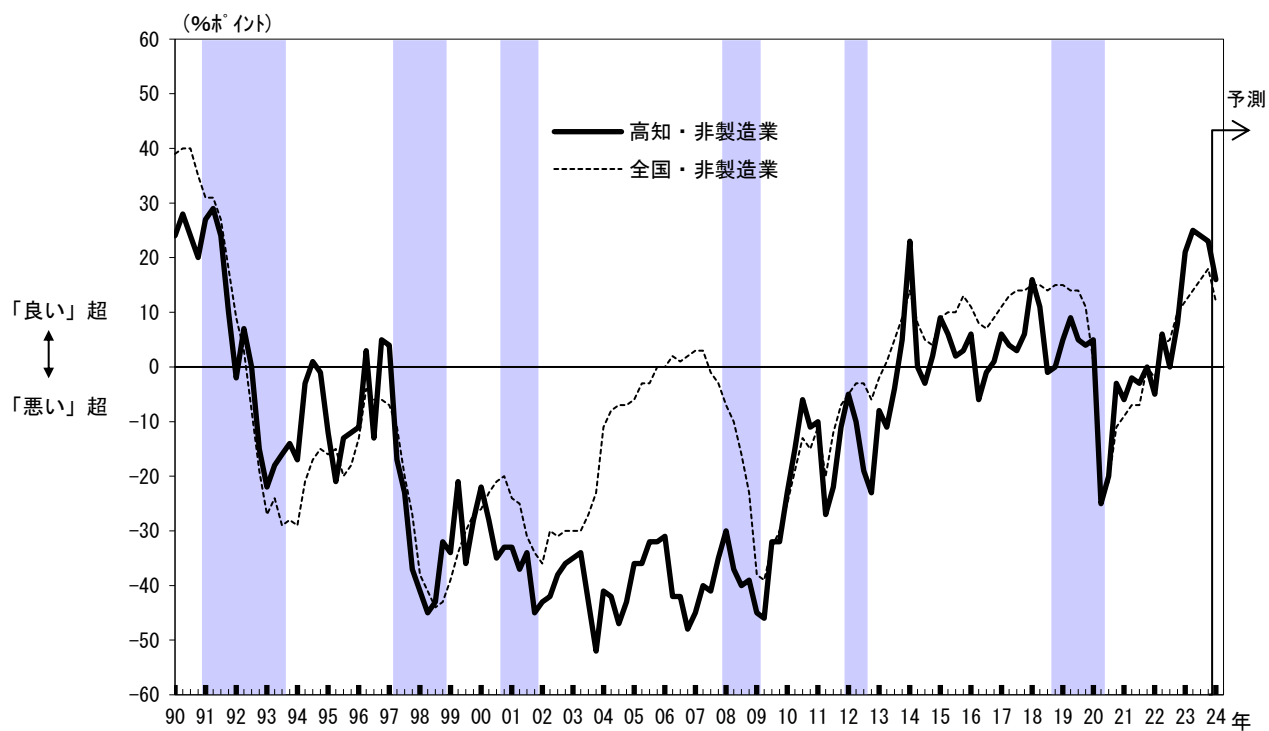


(注1) シャドローは景気後退期(内閣府調べ、以下同じ)。

▽ 業況判断D.I.の推移(製造業)



▽ 業況判断D.I.の推移(非製造業)



2. 事業計画

(1) 売上高

(前年度比・%)

	2022年度	2023年度		2023/上期		2023/下期	
	実績	計画	(修正率)	実績	(修正率)	計画	(修正率)
全産業	+ 3.6	+ 3.1	(+ 1.1)	+ 4.2	(+ 2.5)	+ 2.0	(▲ 0.2)
製造業	+ 5.4	▲ 1.7	(▲ 1.0)	▲ 5.2	(▲ 1.1)	+ 1.7	(▲ 0.9)
非製造業	+ 3.2	+ 4.3	(+ 1.6)	+ 6.4	(+ 3.2)	+ 2.1	(0.0)

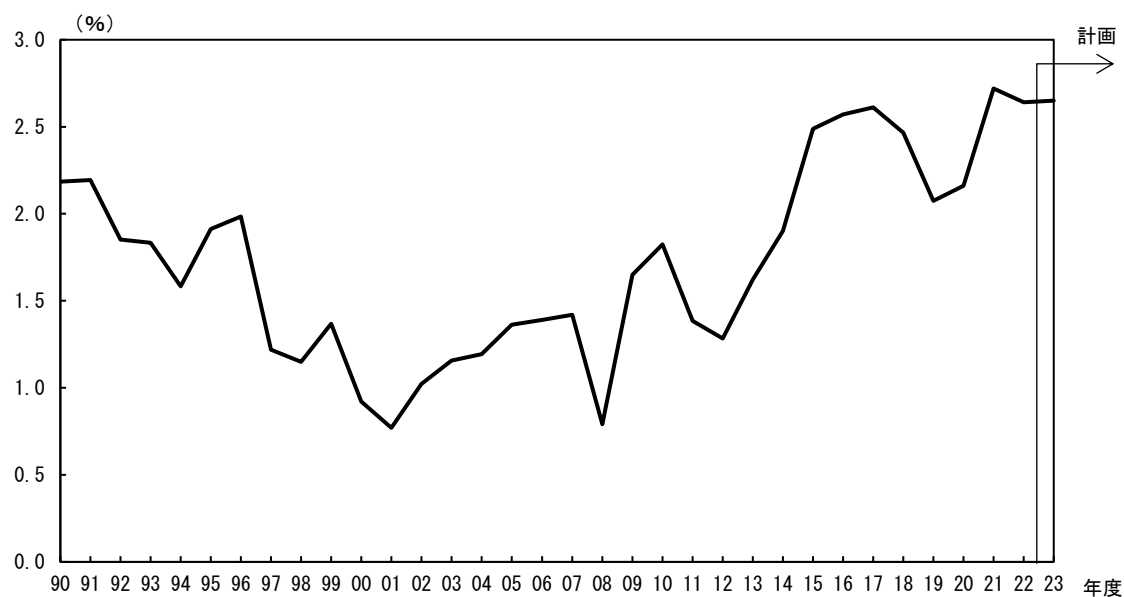
(注2) 前年度比や修正率の「0.0」は正・負を区分していない(集計上、「+0.0」と「▲0.0」を纏めて「0.0」と表記<以下の項目も同様>)。

(2) 経常利益

(前年度比・%)

	2022年度	2023年度		2023/上期		2023/下期	
	実績	計画	(修正率)	実績	(修正率)	計画	(修正率)
全産業	+ 2.1	+ 2.6	(+ 8.2)	▲ 23.4	(+ 16.2)	+ 33.4	(+ 3.3)
製造業	+ 2.0	▲ 25.5	(▲ 7.6)	▲ 57.3	(▲ 11.9)	+ 39.9	(▲ 4.6)
非製造業	+ 2.2	+ 31.7	(+ 20.1)	+ 34.5	(+ 40.6)	+ 29.7	(+ 8.9)

▽ 売上高経常利益率(全産業)



(3)設備投資額 (前年度比・%)

	2022年度	2023年度	
	実績	計画	(修正率)
全産業	+ 2.7	▲ 19.8	(▲ 3.3)
製造業	▲ 2.8	+ 15.9	(▲ 6.7)
非製造業	+ 6.1	▲ 39.7	(+ 0.6)

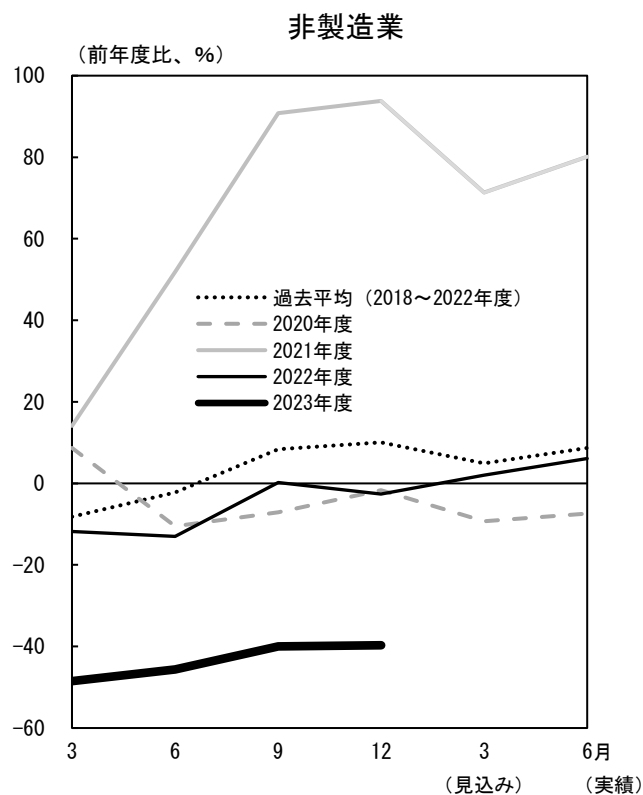
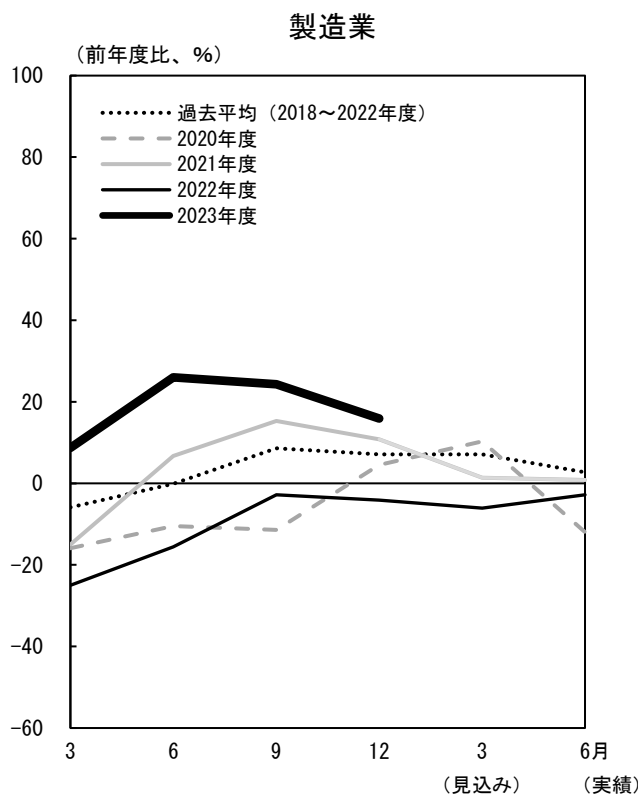
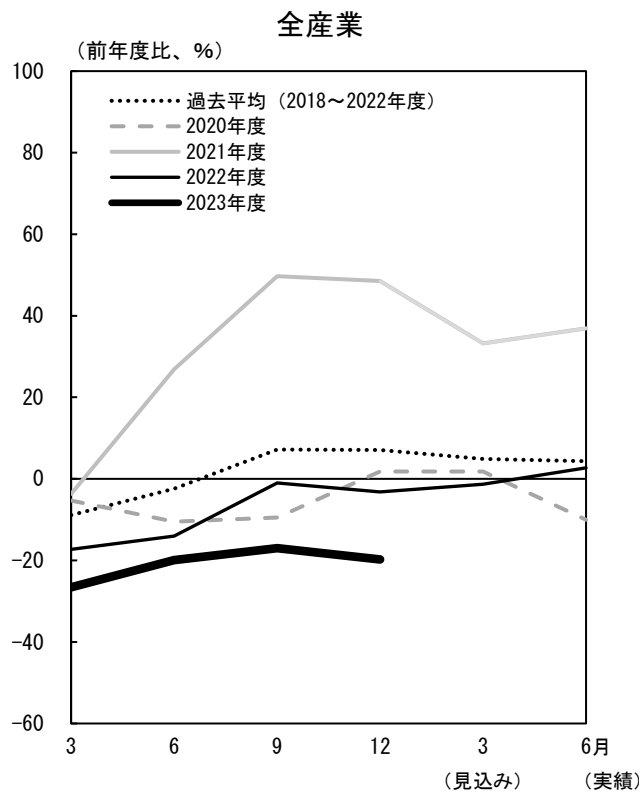
▽ 生産・営業用設備判断D.I. (%ポイント)

	2022/12月	2023/3月	6月	9月	(前回の 12月予測)	12月	変化幅	2024/3月	変化幅
						最近		先行き	
生産・営業用設備判断D.I. (「過剰」-「不足」)	4	8	5	3	(3)	2	▲ 1	0	▲ 2
製造業	0	14	9	9	(6)	9	0	6	▲ 3
非製造業	6	6	3	1	(1)	0	▲ 1	▲ 1	▲ 1

(4)研究開発投資額 (前年度比・%)

	2022年度	2023年度	
	実績	計画	(修正率)
全産業	+ 7.6	+ 56.2	(+ 4.3)

▽ 設備投資額の足取り



(注3) 横軸に初回調査(3月調査)から実績が確定する翌年6月調査までの6調査回を取り、毎年度の設備投資計画について、調査回毎の前年比の足取り(修正パターン)をグラフで示したものを。

3. 雇人員判断D.I.

(%ポイント)

	2022/12月	2023/3月	6月	9月	(前回の 12月予測)	12月		2024/3月	
						最近	変化幅	先行き	変化幅
雇人員判断D.I. (「過剰」-「不足」)	▲ 33	▲ 34	▲ 34	▲ 41	(▲ 45)	▲ 35	6	▲ 46	▲ 11
製造業	▲ 23	▲ 22	▲ 20	▲ 24	(▲ 36)	▲ 26	▲ 2	▲ 41	▲ 15
非製造業	▲ 37	▲ 39	▲ 39	▲ 47	(▲ 49)	▲ 39	8	▲ 48	▲ 9

4. 企業金融

(%ポイント)

	2022/12月	2023/3月	6月	9月	(前回の 12月予測)	12月		2024/3月	
						最近	変化幅	先行き	変化幅
資金繰り判断D.I. (「楽である」-「苦しい」)	19	19	19	18	-	22	4	-	-
製造業	14	11	12	9	-	12	3	-	-
非製造業	20	22	22	22	-	26	4	-	-
金融機関の貸出態度判断D.I. (「緩い」-「厳しい」)	19	17	19	19	-	19	0	-	-
製造業	17	14	21	19	-	24	5	-	-
非製造業	20	18	20	19	-	16	▲ 3	-	-
借入金利水準判断D.I. (「上昇」-「低下」)	0	5	2	6	(14)	9	3	23	14
製造業	3	11	3	15	(18)	15	0	27	12
非製造業	▲ 1	3	1	2	(12)	7	5	21	14

5. 需給・在庫・価格判断

(1) 製商品需給・在庫判断D.I.

(%ポイント)

	2022/12月	2023/3月	6月	9月	(前回の 12月予測)	12月		2024/3月	
						最近	変化幅	先行き	変化幅
製商品・サービス需給判断D.I. (「需要超過」-「供給超過」)	▲ 7	▲ 6	▲ 4	▲ 6	(▲ 7)	▲ 6	0	▲ 11	▲ 5
製造業	▲ 17	▲ 14	▲ 12	▲ 18	(▲ 21)	▲ 12	6	▲ 23	▲ 11
非製造業	▲ 3	▲ 2	▲ 1	▲ 1	(▲ 3)	▲ 4	▲ 3	▲ 6	▲ 2
製商品在庫水準判断D.I. (「過大」-「不足」)	0	2	0	3	-	4	1	-	-
製造業	6	14	14	17	-	17	0	-	-
非製造業	▲ 4	▲ 5	▲ 7	▲ 4	-	▲ 3	1	-	-

(2) 価格判断D.I.

(%ポイント)

	2022/12月	2023/3月	6月	9月	(前回の 12月予測)	12月		2024/3月	
						最近	変化幅	先行き	変化幅
仕入価格判断D.I. (「上昇」-「下落」)	61	55	52	56	(53)	48	▲ 8	48	0
製造業	80	54	53	56	(53)	45	▲ 11	48	3
非製造業	53	55	53	56	(54)	50	▲ 6	48	▲ 2
販売価格判断D.I. (「上昇」-「下落」)	32	34	39	35	(30)	27	▲ 8	31	4
製造業	46	31	44	27	(21)	18	▲ 9	24	6
非製造業	26	35	37	38	(33)	32	▲ 6	34	2

以上