

2016年12月14日

日本銀行高知支店



第171回 短観（2016年12月・高知県分）

▽ 調査対象企業および回答状況 (社数)

	調査先数	回答先数 (回答率)				回答期間
			大企業	中堅企業	中小企業	
全産業	117	117 (100.0%)	4	23	90	11月14日～12月13日
製造業	32	32 (100.0%)	3	8	21	
非製造業	85	85 (100.0%)	1	15	69	

(注1) 「大企業」は資本金10億円以上、「中堅企業」は同1億円以上10億円未満、「中小企業」は同1億円未満。

(業況判断 D.I.)

- ・ 業況判断 D.I.は、個人消費が力強さを欠く中、製造業で食料品を中心に悪化した一方、非製造業では、観光客増加や公共事業の受注増等を背景に、宿泊・飲食サービスや卸売を中心に改善したことから、全体では前回調査から概ね横ばいの動きとなった(全産業：前回4→今回3)。
- ・ 先行き(来年3月までの見通し)については、現状対比概ね横ばいを見込んでいる(同：今回3→先行き4)。

(2016年度の事業計画)

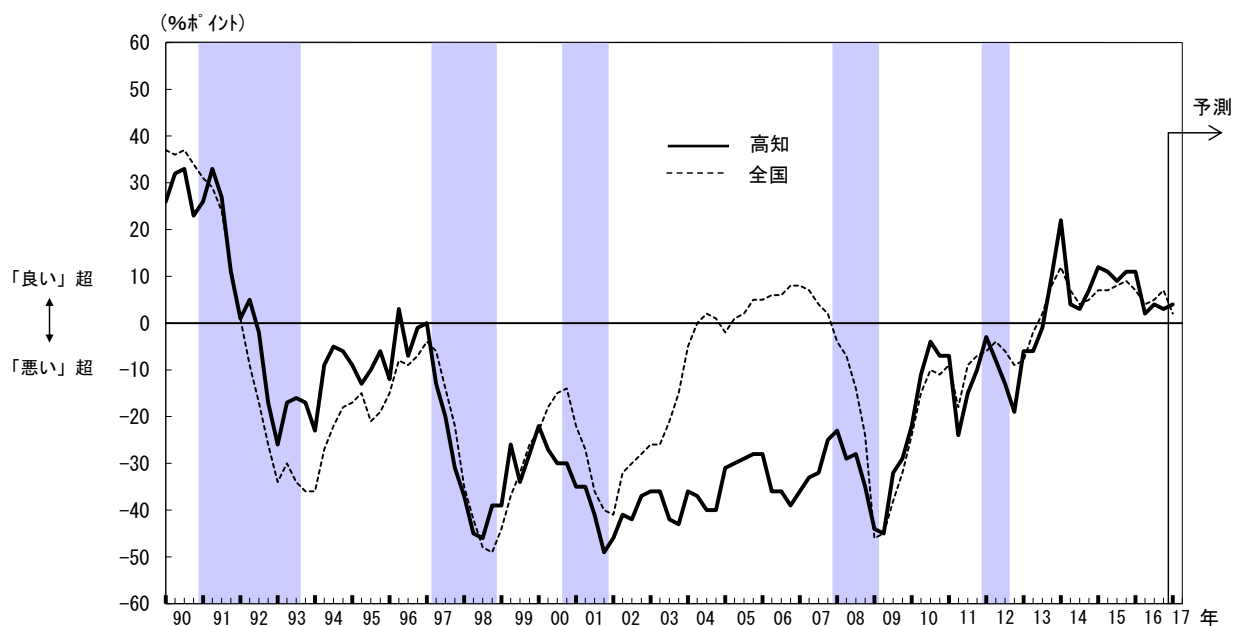
- ・ 売上高は概ね前年並み、経常利益は3割強の大幅増益となった前年度を1割強下回っているほか、設備投資額は前年度まで2期連続で3割強の大幅増加となった反動もあって、前年度を3割下回る計画となっている。
- ・ 前回調査比では、売上高、経常利益、設備投資額とも、製造業で下方修正、非製造業で上方修正となり、全体では下方修正となった。
 - 製造業では、全国でのインバウンド需要の増勢鈍化、新興国経済減速の影響などから、売上高、経常利益、設備投資額ともに下方修正。
 - 非製造業では、公共事業増加、小売店舗網拡大の効果などから増収・増益となったほか、受注好調を受けた一部先での維持・更新投資の積み増しから、設備投資額も上方修正。
 - この間、足もとの円安は今回の事業計画には十分織り込まれていない。

1. 業況判断 D.I.

(「良い」-「悪い」社数の構成比・%ポイント)

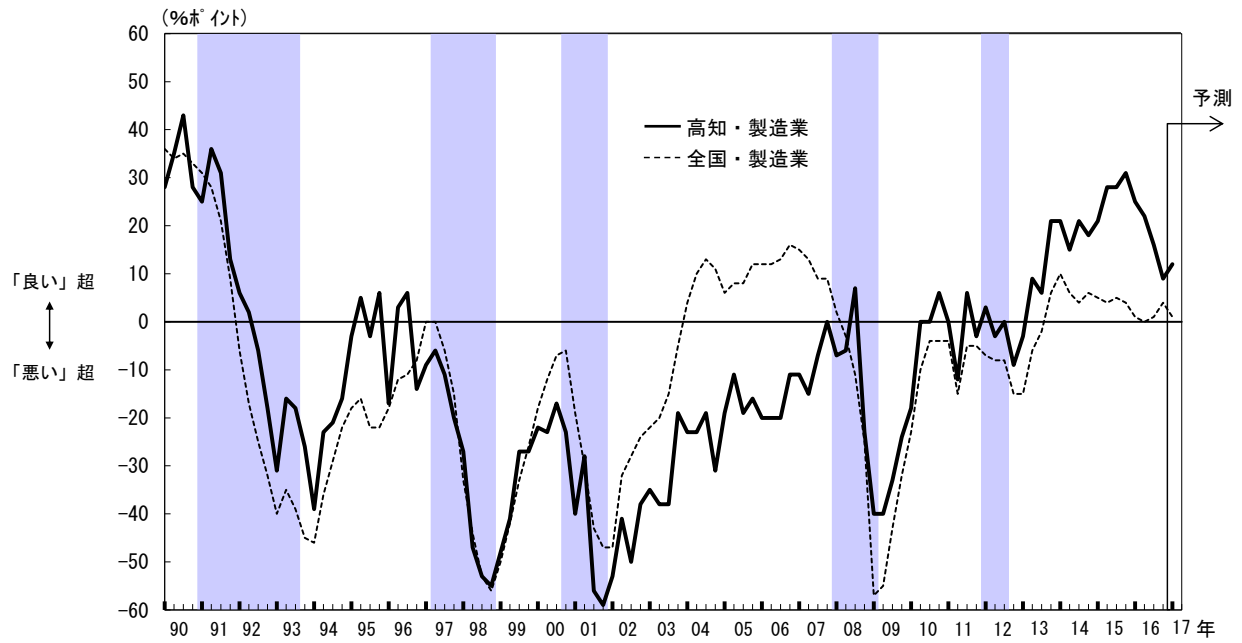
		2015/12月	2016/3月	6月	9月	(前回の 12月予測)	12月 最近	変化幅	2017/3月 先行き	変化幅
全産業		11	11	2	4	(1)	3	▲ 1	4	1
社数 構成 比	①良い	23	23	17	18	(15)	17	▲ 1	15	▲ 2
	②さほど良くない	65	65	68	68	(71)	69	1	74	5
	③悪い	12	12	15	14	(14)	14	0	11	▲ 3
製造業		31	25	22	16	(12)	9	▲ 7	12	3
食料品		38	50	37	37	(37)	25	▲ 12	25	0
はん用・生産用・業務用機械		67	50	50	33	(33)	33	0	33	0
非製造業		3	6	▲ 6	▲ 1	(▲ 3)	1	2	0	▲ 1
建設		18	14	0	13	(0)	13	0	6	▲ 7
卸売		0	7	▲ 7	▲ 15	(0)	▲ 7	8	▲ 7	0
小売		0	▲ 3	▲ 15	▲ 11	(▲ 4)	▲ 12	▲ 1	▲ 4	8
宿泊・飲食サービス		0	0	0	13	(13)	25	12	38	13
全国 (全産業)	全規模合計	9	7	4	5	(2)	7	2	2	▲ 5
	大企業	18	13	12	12	(11)	14	2	13	▲ 1
	中小企業	3	1	▲ 1	0	(▲ 3)	2	2	▲ 3	▲ 5

▽ 業況判断 D.I.の推移(全産業)

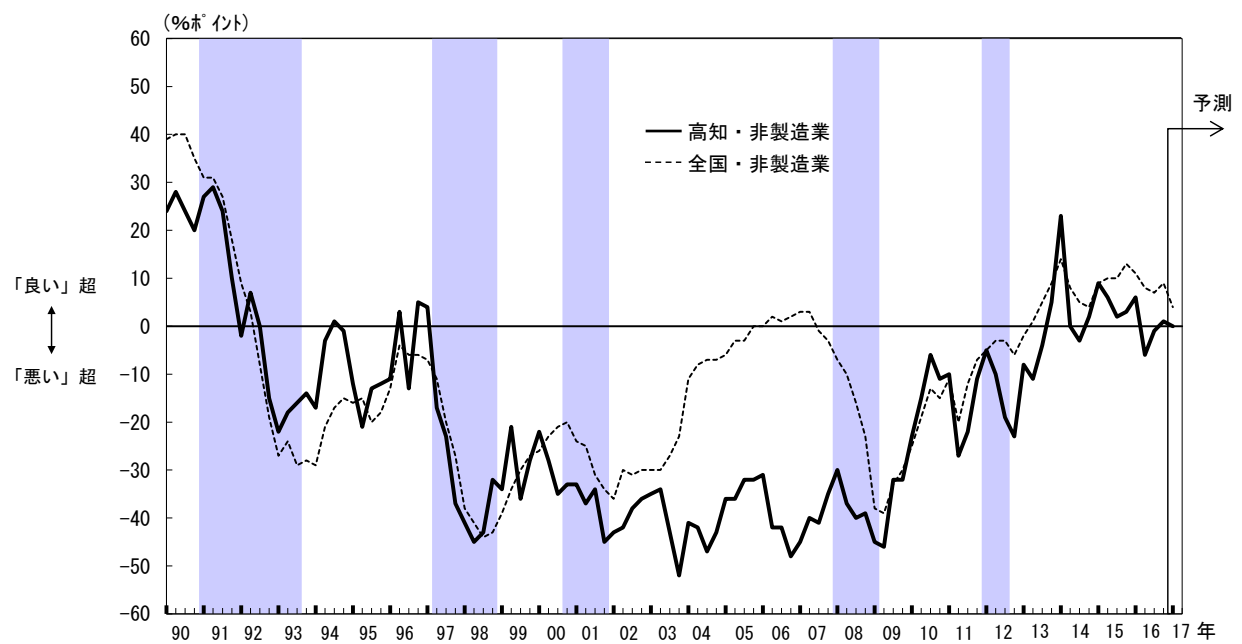


(注2) シャドローは景気後退期(内閣府調べ、以下同じ)。

▽ 業況判断 D.I.の推移(製造業)



▽ 業況判断 D.I.の推移(非製造業)



2. 事業計画

(1) 売上高

(前年度比・%)

	2015年度 実績	2016年度		2016/上期		2016/下期	
		計画	(修正率)	実績	(修正率)	計画	(修正率)
全産業	+ 2.7	+ 0.2	(▲ 0.6)	▲ 0.3	(▲ 0.2)	+ 0.7	(▲ 1.0)
製造業	+ 0.8	+ 0.8	(▲ 3.8)	▲ 1.4	(▲ 1.6)	+ 3.2	(▲ 5.9)
非製造業	+ 3.2	+ 0.1	(+ 0.1)	0.0	(+ 0.1)	+ 0.1	(+ 0.2)

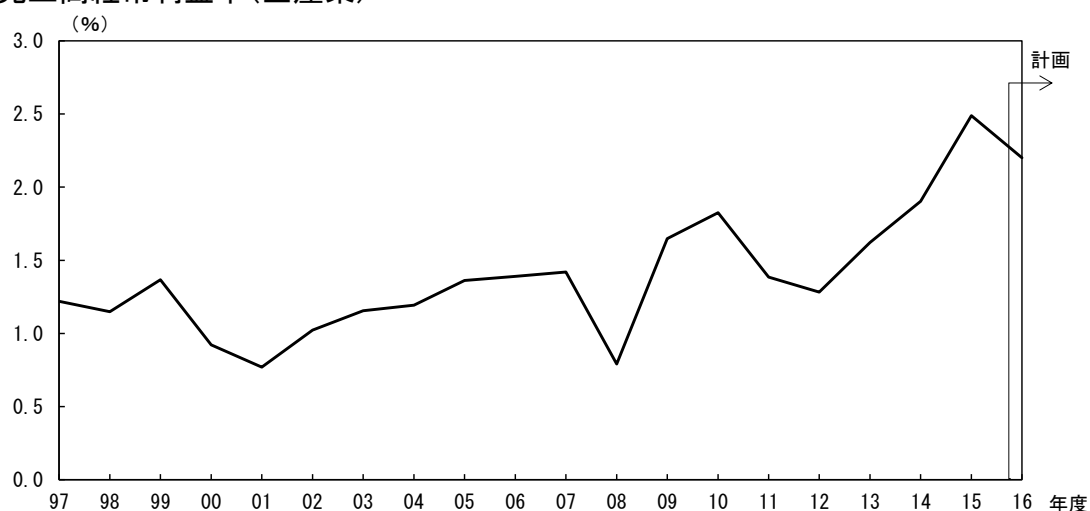
(注3) 前年度比や修正率の「0.0」は正・負を区分していません(集計上、「+0.0」と「▲0.0」を纏めて「0.0」と表記しています(以下の項目も同様))。

(2) 経常利益

(前年度比・%)

	2015年度 実績	2016年度		2016/上期		2016/下期	
		計画	(修正率)	実績	(修正率)	計画	(修正率)
全産業	+ 34.8	▲ 11.3	(▲ 4.7)	▲ 32.1	(▲ 8.6)	+ 10.6	(▲ 2.0)
製造業	+ 8.2	▲ 14.3	(▲ 12.4)	▲ 51.3	(▲ 25.3)	+ 60.5	(▲ 2.0)
非製造業	+ 73.0	▲ 8.6	(+ 2.9)	▲ 1.0	(+ 11.2)	▲ 13.1	(▲ 2.1)

▽ 売上高経常利益率(全産業)



(3) 設備投資額

(前年度比・%)

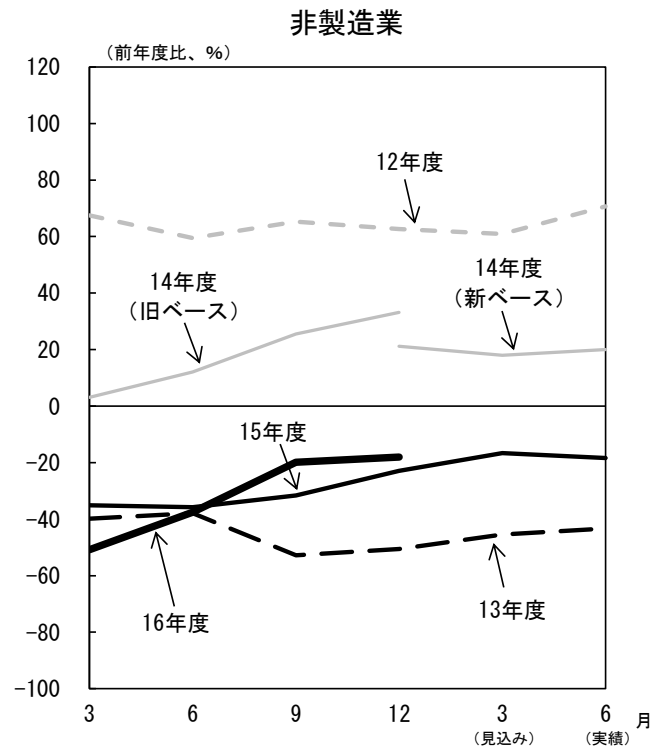
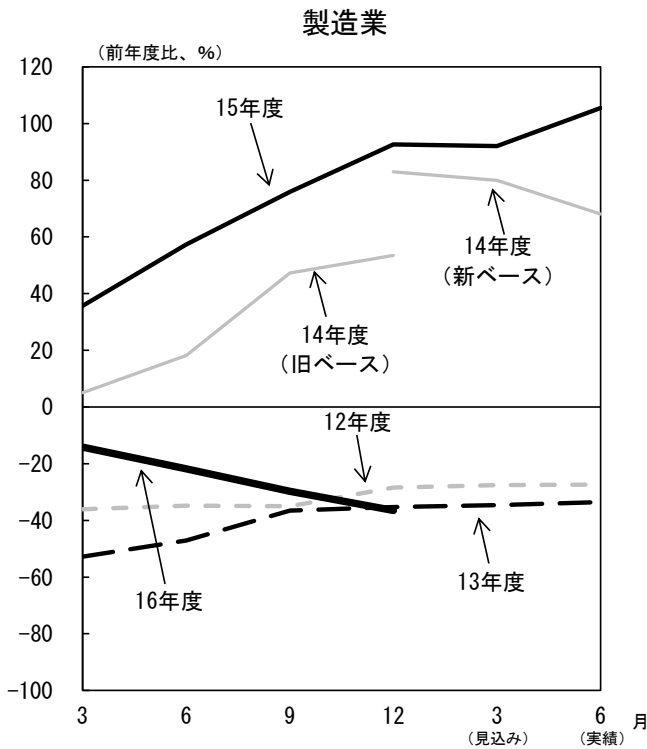
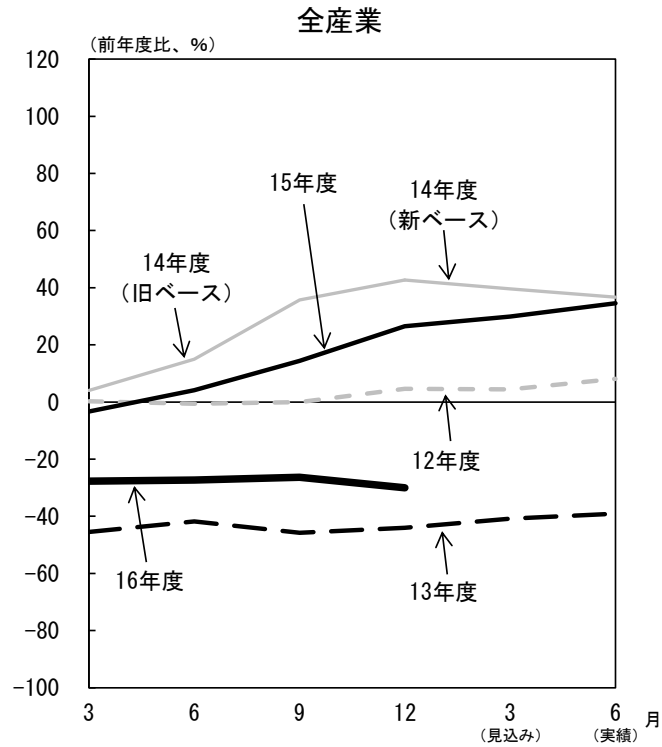
	2015年度 実績	2016年度		2016/上期		2016/下期	
		計画	(修正率)	実績	(修正率)	計画	(修正率)
全産業	+ 34.6	▲ 30.0	(▲ 5.1)	▲ 35.2	(▲ 0.1)	▲ 25.1	(▲ 9.0)
製造業	2.1倍	▲ 36.5	(▲ 9.6)	▲ 40.1	(▲ 6.4)	▲ 32.7	(▲ 12.5)
非製造業	▲ 18.4	▲ 18.0	(+ 2.3)	▲ 24.8	(+ 12.7)	▲ 12.4	(▲ 4.0)

▽ 生産・営業用設備判断D.I.

(%ポイント)

	2015/12月	2016/3月	6月	9月	(前回の 12月予測)	12月		2017/3月	
						最近	変化幅	先行き	変化幅
生産・営業用設備判断D.I. (「過剰」-「不足」)	▲ 4	▲ 4	▲ 4	▲ 2	(▲ 4)	▲ 3	▲ 1	▲ 1	2
製造業	▲ 3	0	3	3	(6)	3	0	6	3
非製造業	▲ 4	▲ 6	▲ 6	▲ 3	(▲ 9)	▲ 4	▲ 1	▲ 3	1

▽ 設備投資額の足取り



(注 4) 横軸に初回調査(3月調査)から実績が確定する翌年6月調査までの6調査回を取り、毎年度の設備投資計画について、調査回毎の前年比の足取り(修正パターン)をグラフで示したものを。

3. 雇用人員判断 D.I.

(%ポイント)

	2015/12月	2016/3月	6月	9月	(前回の 12月予測)	12月		2017/3月	
						最近	変化幅	先行き	変化幅
雇用人員判断D.I. (「過剰」-「不足」)	▲ 21	▲ 23	▲ 20	▲ 19	(▲ 23)	▲ 21	▲ 2	▲ 22	▲ 1
製造業	▲ 13	▲ 16	▲ 13	▲ 3	(▲ 7)	▲ 3	0	▲ 7	▲ 4
非製造業	▲ 23	▲ 26	▲ 23	▲ 26	(▲ 29)	▲ 27	▲ 1	▲ 28	▲ 1

4. 企業金融

(%ポイント)

	2015/12月	2016/3月	6月	9月	(前回の 12月予測)	12月		2017/3月	
						最近	変化幅	先行き	変化幅
資金繰り判断D.I. (「楽である」-「苦しい」)	9	11	11	13	-	13	0	-	-
製造業	10	13	16	16	-	16	0	-	-
非製造業	9	11	9	13	-	12	▲ 1	-	-
金融機関の貸出態度判断D.I. (「緩い」-「厳しい」)	16	20	19	19	-	22	3	-	-
製造業	20	30	26	23	-	26	3	-	-
非製造業	15	17	17	18	-	20	2	-	-
借入金利水準判断D.I. (「上昇」-「低下」)	▲ 6	▲ 20	▲ 26	▲ 14	(▲ 10)	▲ 16	▲ 2	▲ 1	15
製造業	▲ 3	▲ 13	▲ 25	▲ 13	(▲ 3)	▲ 16	▲ 3	6	22
非製造業	▲ 7	▲ 23	▲ 26	▲ 15	(▲ 12)	▲ 16	▲ 1	▲ 4	12

5. 需給・在庫・価格判断

(1) 製商品需給・在庫判断 D.I.

(%ポイント)

	2015/12月	2016/3月	6月	9月	(前回の 12月予測)	12月		2017/3月	
						最近	変化幅	先行き	変化幅
製商品・サービス需給判断D.I. (「需要超過」-「供給超過」)	▲ 14	▲ 17	▲ 17	▲ 16	(▲ 13)	▲ 17	▲ 1	▲ 15	2
製造業	▲ 9	▲ 16	▲ 13	▲ 13	(▲ 13)	▲ 16	▲ 3	▲ 19	▲ 3
非製造業	▲ 16	▲ 18	▲ 17	▲ 16	(▲ 13)	▲ 16	0	▲ 13	3
製商品在庫水準判断D.I. (「過大」-「不足」)	3	▲ 1	1	2	-	▲ 1	▲ 3	-	-
製造業	0	0	0	7	-	▲ 3	▲ 10	-	-
非製造業	5	▲ 1	2	0	-	0	0	-	-

(2) 価格判断 D.I.

(%ポイント)

	2015/12月	2016/3月	6月	9月	(前回の 12月予測)	12月		2017/3月	
						最近	変化幅	先行き	変化幅
仕入価格判断D.I. (「上昇」-「下落」)	12	5	4	▲ 2	(3)	6	8	6	0
製造業	13	0	0	0	(6)	0	0	6	6
非製造業	12	6	6	▲ 3	(1)	9	12	8	▲ 1
販売価格判断D.I. (「上昇」-「下落」)	▲ 3	▲ 7	▲ 7	▲ 7	(▲ 8)	▲ 5	2	▲ 8	▲ 3
製造業	3	▲ 3	▲ 3	3	(▲ 6)	▲ 6	▲ 9	▲ 9	▲ 3
非製造業	▲ 6	▲ 8	▲ 8	▲ 12	(▲ 9)	▲ 5	7	▲ 8	▲ 3

以上