



第174回 短観（2017年9月・高知県分）

▽ 調査対象企業および回答状況 (社数)

	調査先数	回答先数 (回答率)	大企業	中堅企業	中小企業	回答期間
全産業	115	114 (99.1%)	4	23	87	8月29日～9月29日
製造業	32	32 (100.0%)	3	8	21	
非製造業	83	82 (98.8%)	1	15	66	

(注1) 「大企業」は資本金10億円以上、「中堅企業」は同1億円以上10億円未満、「中小企業」は同1億円未満。

(業況判断 D.I.)

- ・ 業況判断 D. I. は、製造業で輸出や企業の設備投資関連の受注増加などから改善した一方、非製造業で概ね横ばいとなった。この結果、全体では概ね横ばいとなった（全産業：前回5→今回6）。
- ・ 先行き(12月までの見通し) については、幅広い業種で受注増加がみられており、製造業を中心に現状対比改善を見込んでいる（同：今回6→先行き9）。

(2017年度の事業計画)

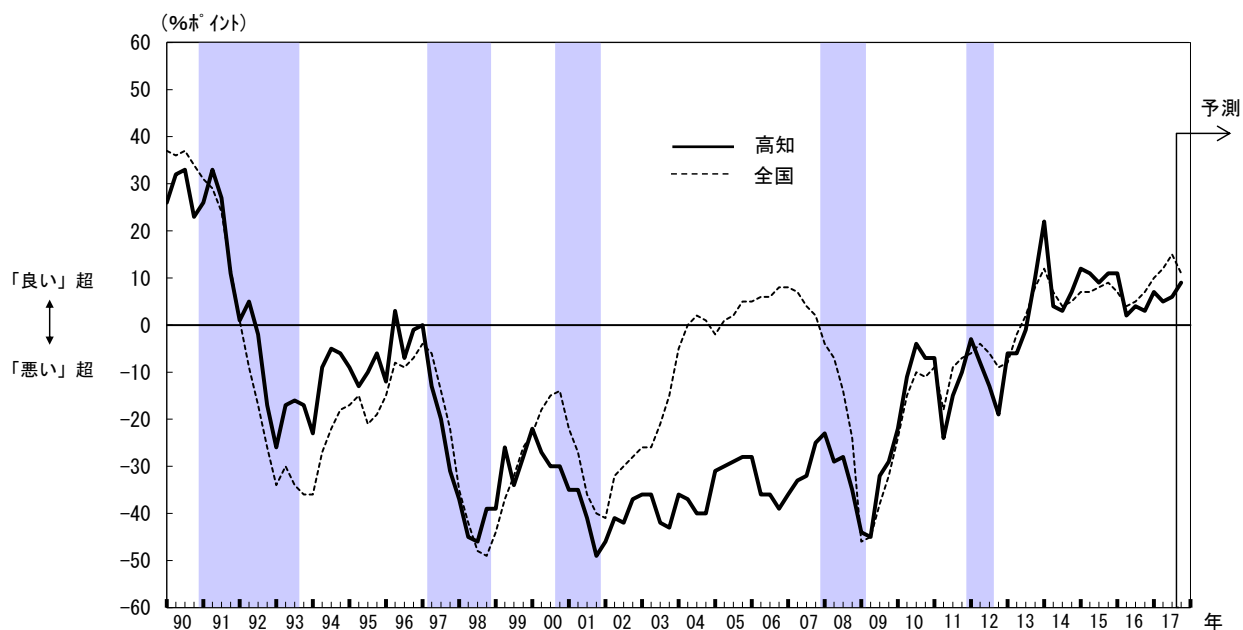
- ・ 前年度対比では、売上高は横ばい、経常利益は減益、設備投資額は増加の計画。
 - 売上高は、製造業で輸出や企業の設備投資関連の受注増加などから増収となる一方、非製造業では新型車投入効果の剥落などから小幅減収の計画。
 - 経常利益は、製造業、非製造業ともに人件費の増加や仕入・原材料価格の上昇などから減益となる計画。
 - 設備投資額は、製造業、非製造業ともに増加の計画。
- ・ 前回調査対比では、売上高は横ばい、経常利益は上方修正、設備投資額は下方修正。
 - 売上高は、製造業では上方修正されているが、非製造業では天候不順に伴い上昇していた生鮮食品の価格下落や競合激化などから下方修正となった。
 - 経常利益は、製造業で増収効果から上方修正となったほか、非製造業でも効率化によるコスト削減などから上方修正された。
 - 設備投資額は、製造業で一部先における会計方法の見直しなどから下方修正された一方、非製造業では BCP 関連投資や省力化投資の積み増しから上方修正となった（もつとも、特殊要因〈会計方法の見直しなど〉を除けば、製造業は前回調査対比上方修正）。

1. 業況判断 D.I.

(「良い」-「悪い」社数の構成比・%ポイント)

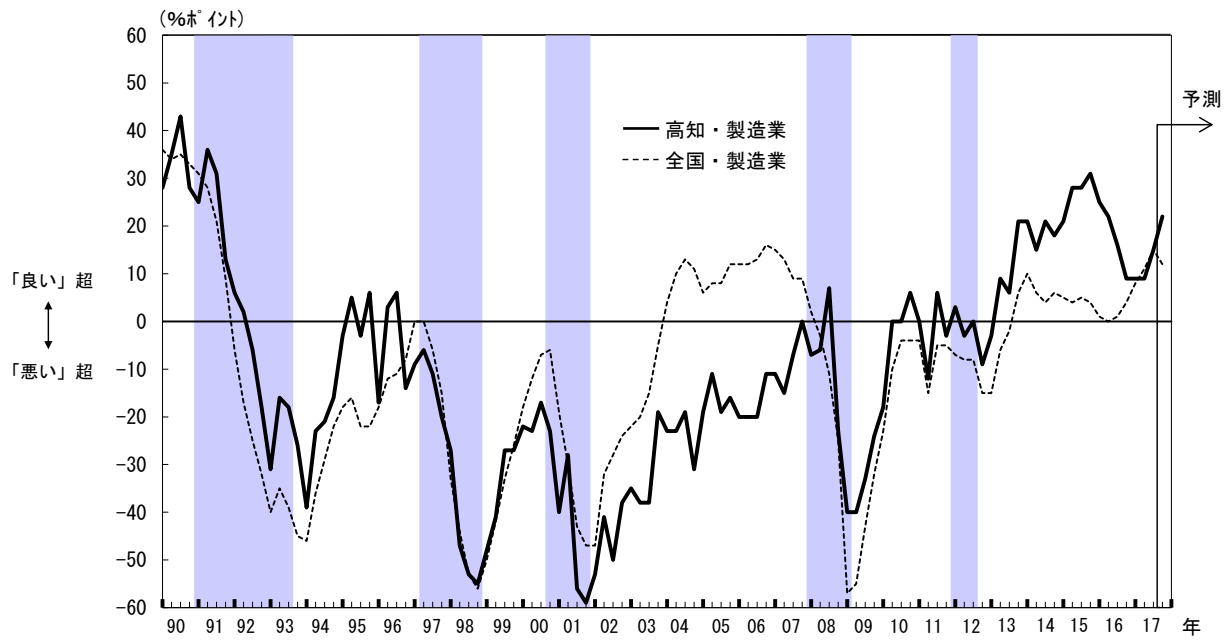
	2016/9月	12月	2017/3月	6月	(前回の 9月予測)	9月		12月		
						最近	変化幅	先行き	変化幅	
全産業	4	3	7	5	(2)	6	1	9	3	
社数 構成 比	①良い	18	17	20	20	(17)	18	▲ 2	18	0
	②さほど良くない	68	69	67	65	(68)	70	5	73	3
	③悪い	14	14	13	15	(15)	12	▲ 3	9	▲ 3
製造業	16	9	9	9	(18)	15	6	22	7	
食料品	37	25	25	12	(12)	0	▲ 12	12	12	
はん用・生産用・業務用機械	33	33	33	33	(33)	50	17	33	▲ 17	
非製造業	▲ 1	1	6	4	(▲ 3)	3	▲ 1	3	0	
建設	13	13	20	7	(0)	0	▲ 7	7	7	
卸売	▲ 15	▲ 7	▲ 7	▲ 7	(▲ 22)	▲ 7	0	7	14	
小売	▲ 11	▲ 12	0	▲ 4	(0)	9	13	13	4	
宿泊・飲食サービス	13	25	25	38	(25)	0	▲ 38	0	0	
全国 (全規模合計)	全産業	5	7	10	12	(8)	15	3	11	▲ 4
	製造業	1	4	8	11	(9)	15	4	12	▲ 3
	非製造業	7	9	11	13	(8)	14	1	10	▲ 4

▽ 業況判断 D.I.の推移(全産業)

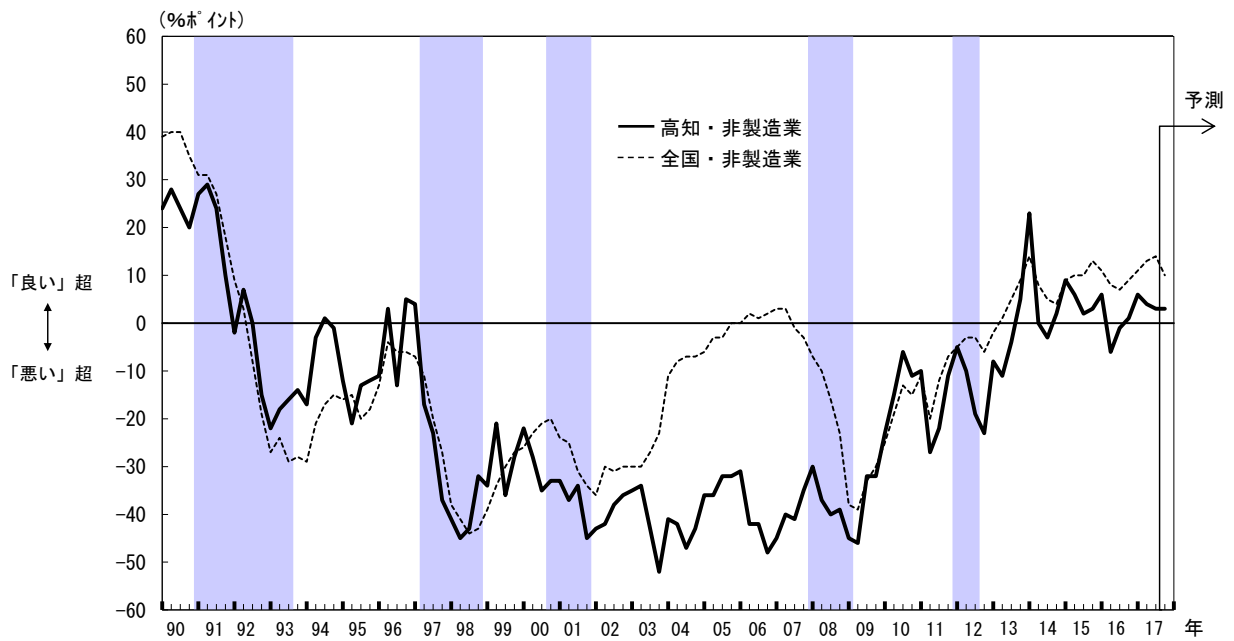


(注2) シャドローは景気後退期(内閣府調べ、以下同じ)。

▽ 業況判断 D.I.の推移(製造業)



▽ 業況判断 D.I.の推移(非製造業)



2. 事業計画

(1) 売上高

(前年度比・%)

	2016年度 実績	2017年度		2017/上期		2017/下期	
		計画	(修正率)	計画	(修正率)	計画	(修正率)
全産業	+ 1.5	▲ 0.2	(0.0)	+ 0.4	(0.0)	▲ 0.8	(+ 0.1)
製造業	+ 4.5	+ 1.9	(+ 1.4)	+ 4.6	(+ 4.4)	▲ 0.6	(▲ 1.3)
非製造業	+ 0.9	▲ 0.7	(▲ 0.3)	▲ 0.6	(▲ 1.0)	▲ 0.8	(+ 0.4)

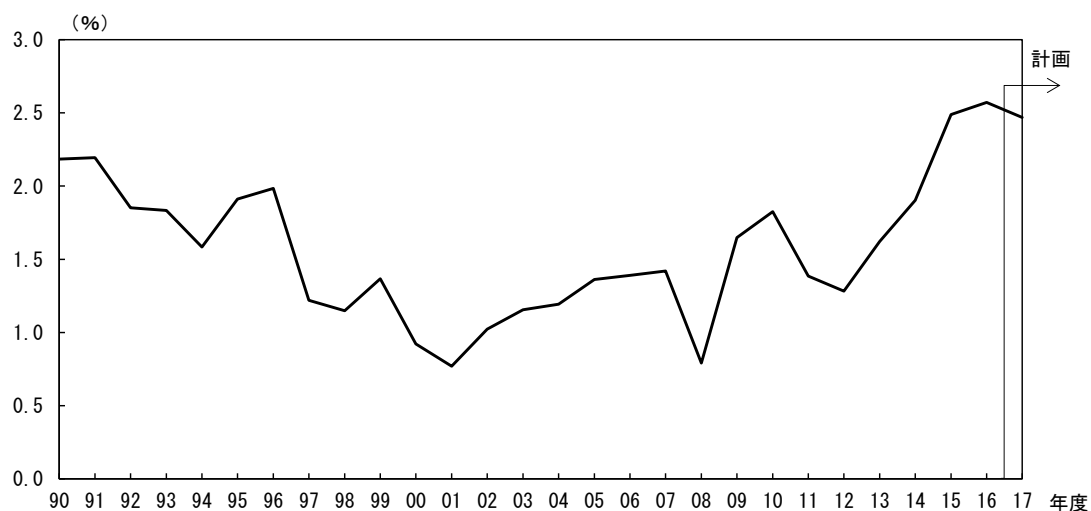
(注3) 前年度比や修正率の「0.0」は正・負を区分していません(集計上、「+0.0」と「▲0.0」を纏めて「0.0」と表記しています(以下の項目も同様))。

(2) 経常利益

(前年度比・%)

	2016年度 実績	2017年度		2017/上期		2017/下期	
		計画	(修正率)	計画	(修正率)	計画	(修正率)
全産業	+ 5.0	▲ 4.2	(+ 10.7)	+ 12.3	(+ 13.5)	▲ 12.5	(+ 8.9)
製造業	+ 16.0	▲ 3.7	(+ 17.8)	+ 44.9	(+ 29.9)	▲ 23.8	(+ 9.8)
非製造業	▲ 5.0	▲ 4.7	(+ 3.7)	▲ 15.4	(▲ 4.1)	+ 1.8	(+ 8.1)

▽ 売上高経常利益率(全産業)



(3) 設備投資額 (前年度比・%)

	2016年度 実績	2017年度	
		計画	(修正率)
全産業	▲ 24.9	+ 13.1	(▲ 2.3)
製造業	▲ 32.4	+ 7.0	(▲ 15.1)
非製造業	▲ 10.6	+ 21.7	(+ 20.1)

▽ 生産・営業用設備判断 D.I.

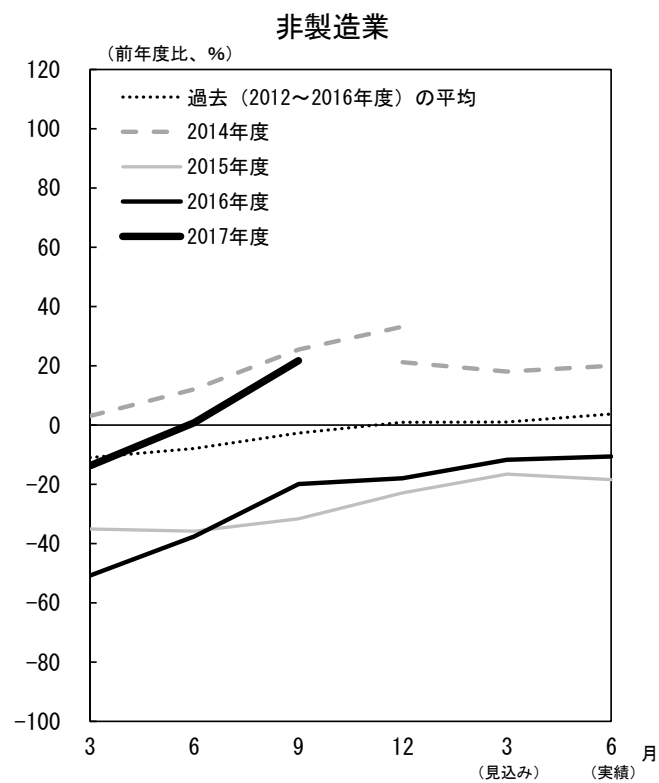
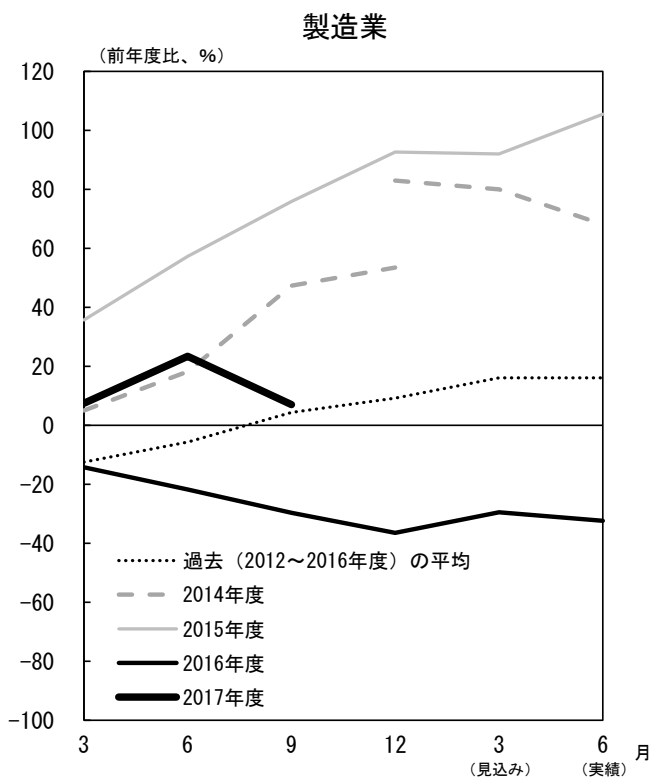
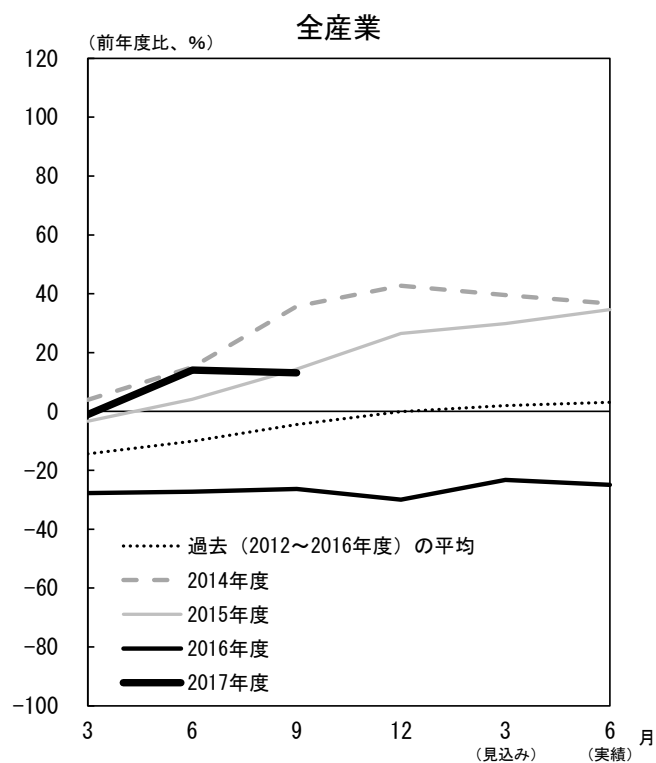
(%ポイント)

	2016/9月	12月	2017/3月	6月	(前回の 9月予測)	9月		12月	
						最近	変化幅	先行き	変化幅
生産・営業用設備判断D.I. (「過剰」-「不足」)	▲ 2	▲ 3	▲ 3	▲ 3	(▲ 1)	▲ 2	1	▲ 2	0
製造業	3	3	3	6	(3)	3	▲ 3	6	3
非製造業	▲ 3	▲ 4	▲ 5	▲ 6	(▲ 2)	▲ 3	3	▲ 5	▲ 2

(4) 研究開発投資額 (前年度比・%)

	2016年度 実績	2017年度	
		計画	(修正率)
全産業	+ 18.1	+ 5.2	(▲ 5.7)

▽ 設備投資額の足取り



- (注 4) 1. 横軸に初回調査(3月調査)から実績が確定する翌年6月調査までの6調査回を取り、毎年度の設備投資計画について、調査回毎の前年比の足取り(修正パターン)をグラフで示したもの。
 2. 2014年12月調査には、調査対象企業の見直しによる不連続が生じている。

3. 雇用人員判断 D.I.

(%ポイント)

	2016/9月	12月	2017/3月	6月	(前回の 9月予測)	9月		12月	
						最近	変化幅	先行き	変化幅
雇用人員判断D.I. (「過剰」-「不足」)	▲ 19	▲ 21	▲ 27	▲ 32	(▲ 31)	▲ 30	2	▲ 33	▲ 3
製造業	▲ 3	▲ 3	0	▲ 25	(▲ 22)	▲ 28	▲ 3	▲ 28	0
非製造業	▲ 26	▲ 27	▲ 37	▲ 35	(▲ 34)	▲ 32	3	▲ 36	▲ 4

4. 企業金融

(%ポイント)

	2016/9月	12月	2017/3月	6月	(前回の 9月予測)	9月		12月	
						最近	変化幅	先行き	変化幅
資金繰り判断D.I. (「楽である」-「苦しい」)	13	13	13	14	-	14	0	-	-
製造業	16	16	19	10	-	10	0	-	-
非製造業	13	12	11	16	-	16	0	-	-
金融機関の貸出態度判断D.I. (「緩い」-「厳しい」)	19	22	26	25	-	23	▲ 2	-	-
製造業	23	26	33	27	-	23	▲ 4	-	-
非製造業	18	20	23	24	-	23	▲ 1	-	-
借入金利水準判断D.I. (「上昇」-「低下」)	▲ 14	▲ 16	▲ 10	▲ 11	(▲ 4)	▲ 13	▲ 2	▲ 4	9
製造業	▲ 13	▲ 16	▲ 6	▲ 6	(▲ 3)	▲ 3	3	3	6
非製造業	▲ 15	▲ 16	▲ 11	▲ 13	(▲ 5)	▲ 17	▲ 4	▲ 7	10

5. 需給・在庫・価格判断

(1) 製商品需給・在庫判断 D.I.

(%ポイント)

	2016/9月	12月	2017/3月	6月	(前回の 9月予測)	9月		12月	
						最近	変化幅	先行き	変化幅
製商品・サービス需給判断D.I. (「需要超過」-「供給超過」)	▲ 16	▲ 17	▲ 17	▲ 15	(▲ 14)	▲ 12	3	▲ 11	1
製造業	▲ 13	▲ 16	▲ 22	▲ 13	(▲ 9)	▲ 13	0	▲ 9	4
非製造業	▲ 16	▲ 16	▲ 15	▲ 15	(▲ 15)	▲ 13	2	▲ 11	2
製商品在庫水準判断D.I. (「過大」-「不足」)	2	▲ 1	5	0	-	2	2	-	-
製造業	7	▲ 3	4	▲ 3	-	▲ 4	▲ 1	-	-
非製造業	0	0	6	2	-	4	2	-	-

(2) 価格判断 D.I.

(%ポイント)

	2016/9月	12月	2017/3月	6月	(前回の 9月予測)	9月		12月	
						最近	変化幅	先行き	変化幅
仕入価格判断D.I. (「上昇」-「下落」)	▲ 2	6	8	10	(20)	12	2	19	7
製造業	0	0	3	9	(38)	19	10	25	6
非製造業	▲ 3	9	11	11	(13)	10	▲ 1	16	6
販売価格判断D.I. (「上昇」-「下落」)	▲ 7	▲ 5	▲ 2	▲ 2	(▲ 4)	▲ 4	▲ 2	▲ 4	0
製造業	3	▲ 6	0	0	(▲ 3)	▲ 3	▲ 3	▲ 9	▲ 6
非製造業	▲ 12	▲ 5	▲ 2	▲ 2	(▲ 5)	▲ 4	▲ 2	▲ 1	3

以上