



第175回 短観 (2017年12月・高知県分)

▽ 調査対象企業および回答状況

(社数)

	調査先数	回答先数 (回答率)	大企業	中堅企業	中小企業	回答期間
全産業	113	113 (100.0%)	4	22	87	11月14日～12月14日
製造業	32	32 (100.0%)	3	8	21	
非製造業	81	81 (100.0%)	1	14	66	

(注1) 「大企業」は資本金10億円以上、「中堅企業」は同1億円以上10億円未満、「中小企業」は同1億円未満。

(業況判断 D.I.)

- ・ 業況判断 D. I. は、製造業が企業の設備投資関連の受注増加などから、非製造業も公共工事における下請工事の受注増加や観光需要の増加などから、それぞれ改善し、全体でも改善した(全産業：前回6→今回10)。
- ・ 先行き(来年3月までの見通し) については、製造業が引き続き企業の設備投資関連の受注から改善を見込む一方、非製造業が小幅悪化を見込むことから、全体では現状対比概ね横ばいを見込んでいる(同：今回10→先行き9)。

(2017年度の事業計画)

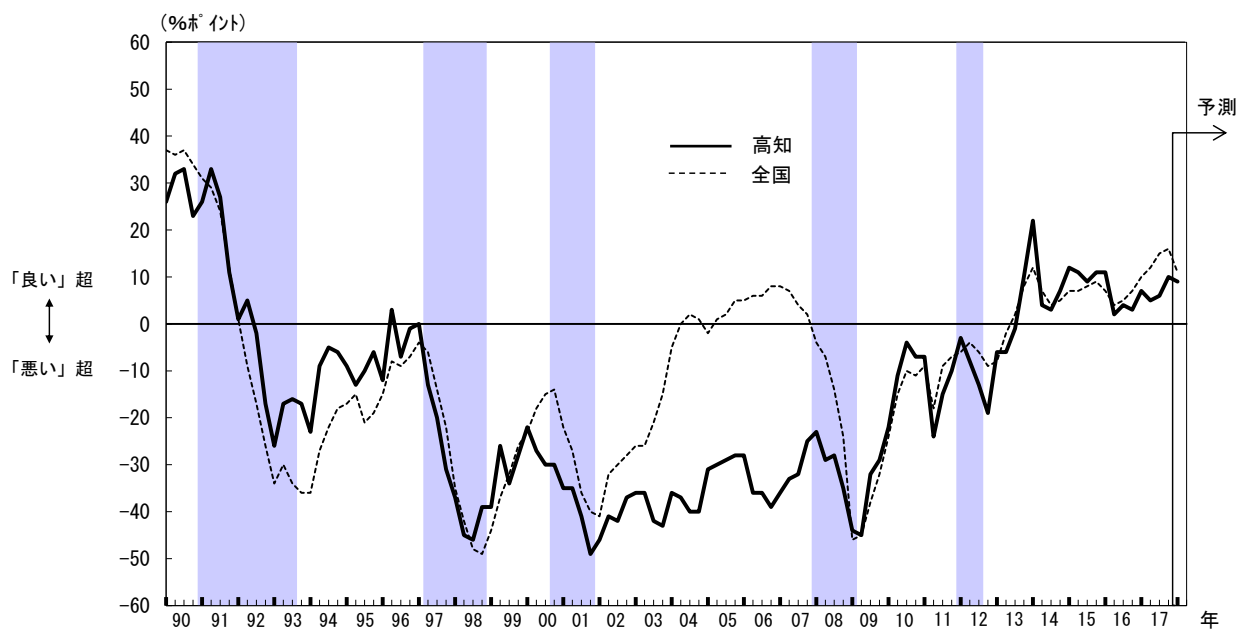
- ・ 前年度対比では、売上高、経常利益、設備投資額ともに増加の計画。
 - 売上高は、製造業が輸出や企業の設備投資関連の受注増加などから増収となる一方、非製造業では概ね前年並みの計画。
 - 経常利益は、製造業が増収効果から増益となる一方、非製造業が小売業を中心とする競合激化のもとでの人件費や仕入価格等のコスト上昇から減益となる計画。
 - 設備投資額は、幅広い業種で能力増強、BCP、省力化などの目的の投資がみられ、製造業、非製造業ともに増加の計画。
- ・ 前回調査対比では、売上高、経常利益、設備投資額ともに上方修正。
 - 売上高は、製造業が輸出や企業の設備投資関連の受注増加から上方修正となったほか、非製造業でも個人消費関連における乗用車販売の増加や取引価格引き上げ、公共工事の受注増加などから、上方修正となった。
 - 経常利益は、受注好調な製造業を中心に上方修正となった。
 - 設備投資額は、製造業では、販売好調な一部先における計上項目間での付け替えなどから下方修正された(もっとも、その要因を除けば、実勢としては上方修正)一方、非製造業では新規出店や省力化投資の積み増しから上方修正となった。

1. 業況判断 D.I.

(「良い」-「悪い」社数の構成比・%ポイント)

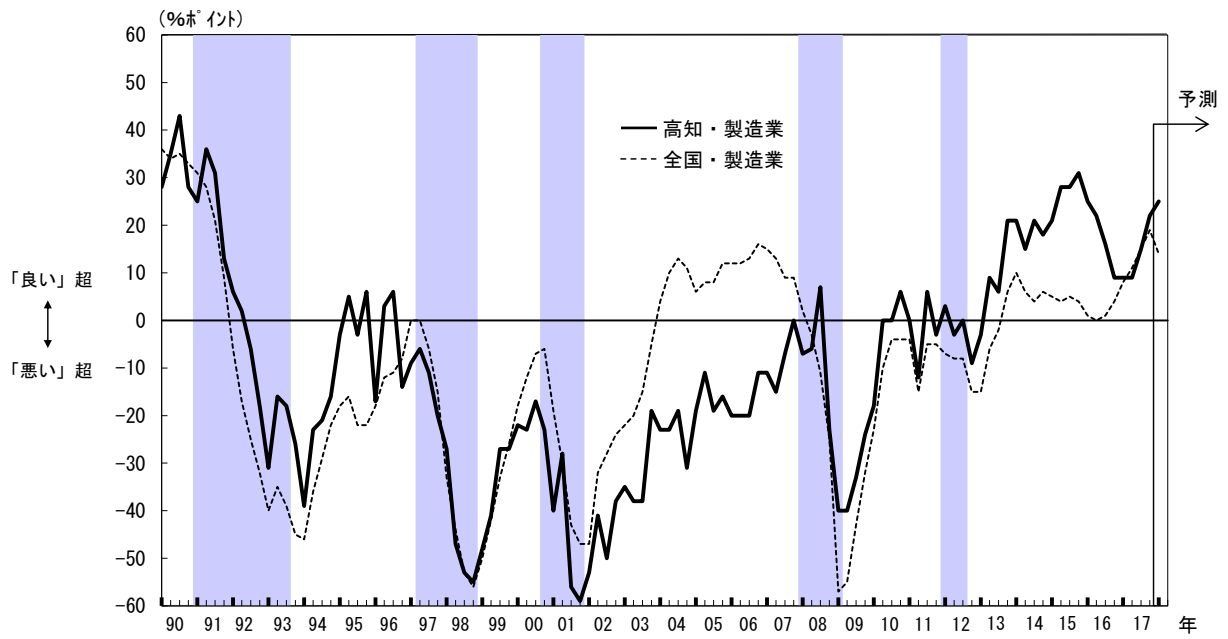
		2016/12月	2017/3月	6月	9月	(前回の 12月予測)	12月 最近	変化幅	2018/3月 先行き	変化幅
全産業		3	7	5	6	(9)	10	4	9	▲ 1
社数 構成 比	①良い	17	20	20	18	(18)	22	4	20	▲ 2
	②さほど良くない	69	67	65	70	(73)	66	▲ 4	69	3
	③悪い	14	13	15	12	(9)	12	0	11	▲ 1
製造業		9	9	9	15	(22)	22	7	25	3
食料品		25	25	12	0	(12)	0	0	0	0
はん用・生産用・業務用機械		33	33	33	50	(33)	67	17	50	▲ 17
非製造業		1	6	4	3	(3)	6	3	4	▲ 2
建設		13	20	7	0	(7)	31	31	16	▲ 15
卸売		▲ 7	▲ 7	▲ 7	▲ 7	(7)	▲ 7	0	0	7
小売		▲ 12	0	▲ 4	9	(13)	5	▲ 4	4	▲ 1
宿泊・飲食サービス		25	25	38	0	(0)	12	12	12	0
全国 (全規模合計)	全産業	7	10	12	15	(11)	16	1	11	▲ 5
	製造業	4	8	11	15	(12)	19	4	14	▲ 5
	非製造業	9	11	13	14	(10)	14	0	9	▲ 5

▽ 業況判断 D.I.の推移(全産業)

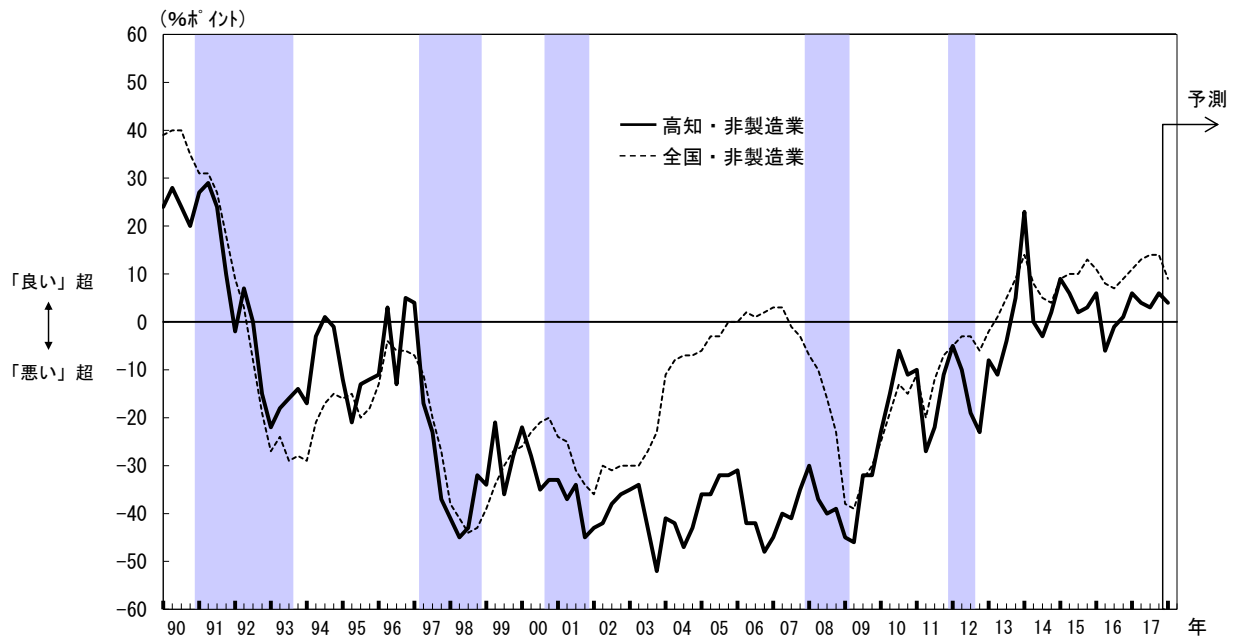


(注2) シャドローは景気後退期(内閣府調べ、以下同じ)。

▽ 業況判断 D.I.の推移(製造業)



▽ 業況判断 D.I.の推移(非製造業)



2. 事業計画

(1) 売上高

(前年度比・%)

	2016年度 実績	2017年度		2017/上期		2017/下期	
		計画	(修正率)	実績	(修正率)	計画	(修正率)
全産業	+ 1.5	+ 0.9	(+ 1.1)	+ 2.0	(+ 1.6)	▲ 0.1	(+ 0.7)
製造業	+ 4.5	+ 4.3	(+ 2.4)	+ 6.8	(+ 2.2)	+ 1.9	(+ 2.6)
非製造業	+ 0.9	+ 0.1	(+ 0.8)	+ 0.9	(+ 1.5)	▲ 0.6	(+ 0.2)

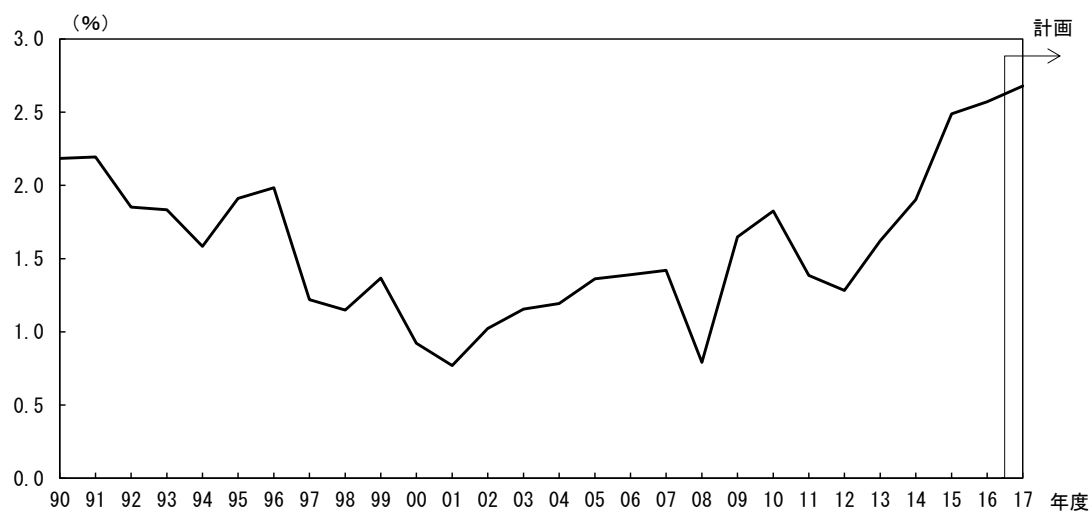
(注3) 前年度比や修正率の「0.0」は正・負を区分していません(集計上、「+0.0」と「▲0.0」を纏めて「0.0」と表記しています(以下の項目も同様))。

(2) 経常利益

(前年度比・%)

	2016年度 実績	2017年度		2017/上期		2017/下期	
		計画	(修正率)	実績	(修正率)	計画	(修正率)
全産業	+ 5.0	+ 4.6	(+ 9.7)	+ 41.3	(+ 25.8)	▲ 13.6	(▲ 0.6)
製造業	+ 16.0	+ 13.4	(+ 18.0)	+ 97.5	(+ 36.3)	▲ 21.3	(+ 3.6)
非製造業	▲ 5.0	▲ 5.1	(+ 0.4)	▲ 6.6	(+ 10.3)	▲ 4.1	(▲ 4.6)

▽ 売上高経常利益率(全産業)



(3)設備投資額 (前年度比・%)

	2016年度 実績	2017年度	
		計画	(修正率)
全産業	▲ 24.9	+ 11.3	(+ 1.6)
製造業	▲ 32.4	+ 0.6	(▲ 5.9)
非製造業	▲ 10.6	+ 25.3	(+ 10.8)

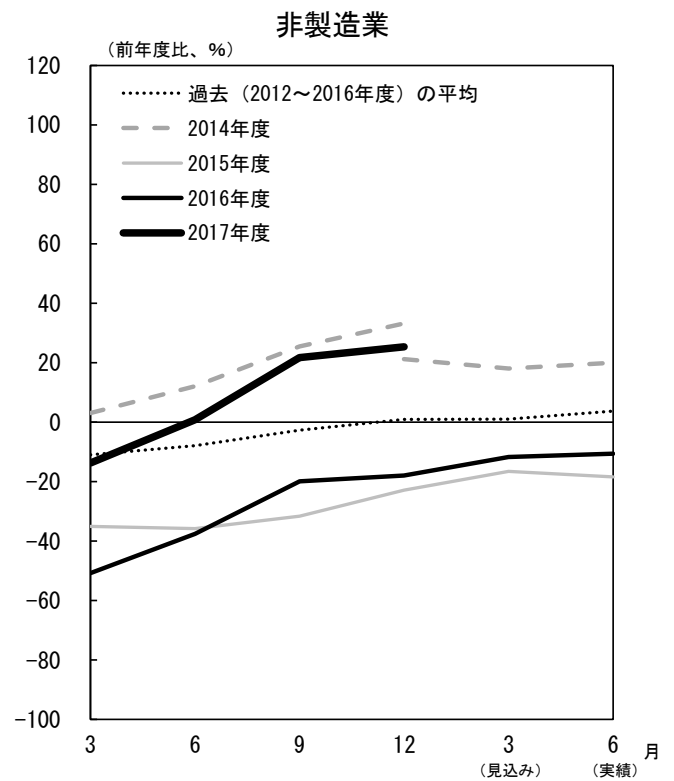
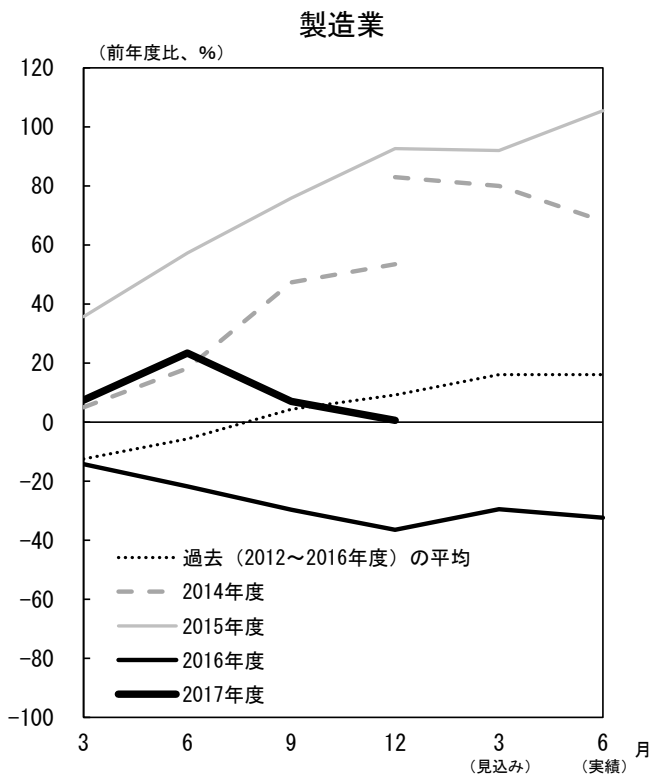
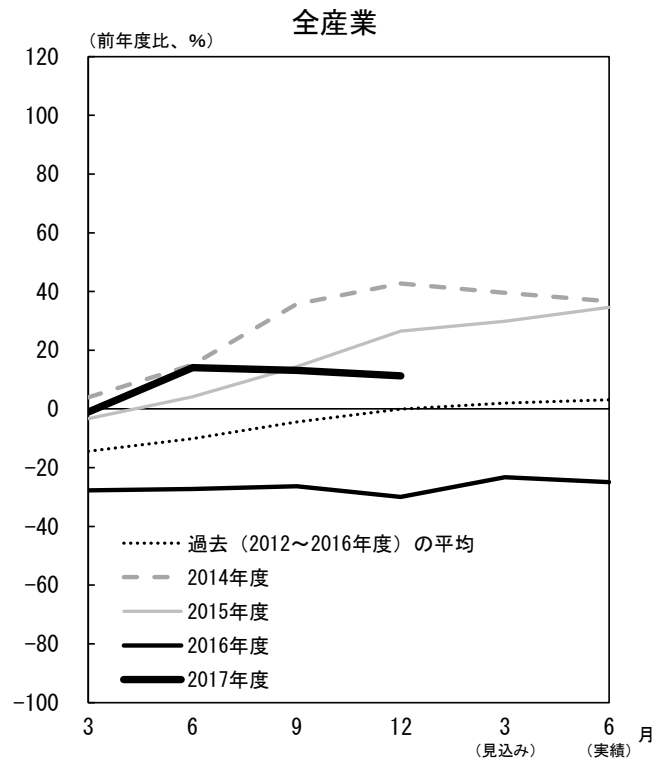
▽ 生産・営業用設備判断 D.I. (%ポイント)

	2016/12月	2017/3月	6月	9月	(前回の 12月予測)	12月		2018/3月	
						最近	変化幅	先行き	変化幅
生産・営業用設備判断D.I. (「過剰」-「不足」)	▲ 3	▲ 3	▲ 3	▲ 2	(▲ 2)	▲ 1	1	▲ 2	▲ 1
製造業	3	3	6	3	(6)	3	0	3	0
非製造業	▲ 4	▲ 5	▲ 6	▲ 3	(▲ 5)	▲ 2	1	▲ 3	▲ 1

(4)研究開発投資額 (前年度比・%)

	2016年度 実績	2017年度	
		計画	(修正率)
全産業	+ 18.1	▲ 1.7	(▲ 6.6)

▽ 設備投資額の足取り



- (注 4) 1. 横軸に初回調査(3月調査)から実績が確定する翌年6月調査までの6調査回を取り、毎年度の設備投資計画について、調査回毎の前年比の足取り(修正パターン)をグラフで示したもの。
 2. 2014年12月調査には、調査対象企業の見直しによる不連続が生じている。

3. 雇用人員判断D.I.

(%ポイント)

	2016/12月	2017/3月	6月	9月	(前回の 12月予測)	12月		2018/3月	
						最近	変化幅	先行き	変化幅
雇用人員判断D.I. (「过剩」-「不足」)	▲ 21	▲ 27	▲ 32	▲ 30	(▲ 33)	▲ 27	3	▲ 33	▲ 6
製造業	▲ 3	0	▲ 25	▲ 28	(▲ 28)	▲ 22	6	▲ 22	0
非製造業	▲ 27	▲ 37	▲ 35	▲ 32	(▲ 36)	▲ 30	2	▲ 38	▲ 8

4. 企業金融

(%ポイント)

	2016/12月	2017/3月	6月	9月	(前回の 12月予測)	12月		2018/3月	
						最近	変化幅	先行き	変化幅
資金繰り判断D.I. (「楽である」-「苦しい」)	13	13	14	14	-	15	1	-	-
製造業	16	19	10	10	-	13	3	-	-
非製造業	12	11	16	16	-	16	0	-	-
金融機関の貸出態度判断D.I. (「緩い」-「厳しい」)	22	26	25	23	-	23	0	-	-
製造業	26	33	27	23	-	27	4	-	-
非製造業	20	23	24	23	-	22	▲ 1	-	-
借入金利水準判断D.I. (「上昇」-「低下」)	▲ 16	▲ 10	▲ 11	▲ 13	(▲ 4)	▲ 10	3	▲ 6	4
製造業	▲ 16	▲ 6	▲ 6	▲ 3	(3)	▲ 6	▲ 3	0	6
非製造業	▲ 16	▲ 11	▲ 13	▲ 17	(▲ 7)	▲ 12	5	▲ 8	4

5. 需給・在庫・価格判断

(1) 製商品需給・在庫判断D.I.

(%ポイント)

	2016/12月	2017/3月	6月	9月	(前回の 12月予測)	12月		2018/3月	
						最近	変化幅	先行き	変化幅
製商品・サービス需給判断D.I. (「需要超過」-「供給超過」)	▲ 17	▲ 17	▲ 15	▲ 12	(▲ 11)	▲ 9	3	▲ 8	1
製造業	▲ 16	▲ 22	▲ 13	▲ 13	(▲ 9)	▲ 13	0	▲ 13	0
非製造業	▲ 16	▲ 15	▲ 15	▲ 13	(▲ 11)	▲ 8	5	▲ 6	2
製商品在庫水準判断D.I. (「過大」-「不足」)	▲ 1	5	0	2	-	2	0	-	-
製造業	▲ 3	4	▲ 3	▲ 4	-	0	4	-	-
非製造業	0	6	2	4	-	4	0	-	-

(2) 価格判断D.I.

(%ポイント)

	2016/12月	2017/3月	6月	9月	(前回の 12月予測)	12月		2018/3月	
						最近	変化幅	先行き	変化幅
仕入価格判断D.I. (「上昇」-「下落」)	6	8	10	12	(19)	18	6	21	3
製造業	0	3	9	19	(25)	22	3	31	9
非製造業	9	11	11	10	(16)	17	7	18	1
販売価格判断D.I. (「上昇」-「下落」)	▲ 5	▲ 2	▲ 2	▲ 4	(▲ 4)	▲ 4	0	▲ 2	2
製造業	▲ 6	0	0	▲ 3	(▲ 9)	▲ 6	▲ 3	0	6
非製造業	▲ 5	▲ 2	▲ 2	▲ 4	(▲ 1)	▲ 3	1	▲ 3	0

以上