



## 第179回 短観（2018年12月・高知県分）

▽ 調査対象企業および回答状況 (社数)

	調査先数	回答先数 (回答率)				回答期間
			大企業	中堅企業	中小企業	
全産業	112	112 (100.0%)	5	22	85	11月13日～12月13日
製造業	32	32 (100.0%)	4	7	21	
非製造業	80	80 (100.0%)	1	15	64	

(注1) 「大企業」は資本金10億円以上、「中堅企業」は同1億円以上10億円未満、「中小企業」は同1億円未満。

### (業況判断 D.I.)

- ・ 業況判断 D.I. は、製造業が横ばいとなった一方で、非製造業で天候要因（豪雨や台風など）の剥落により宿泊・飲食サービスを中心に改善したことから、全体でも改善した（全産業：前回5→今回7）。
- ・ 先行き(来年3月までの見通し) については、製造業は悪化、非製造業は改善を見込んでおり、全体では横ばいを見込んでいる（同：今回7→先行き7）。

### (2018年度の事業計画)

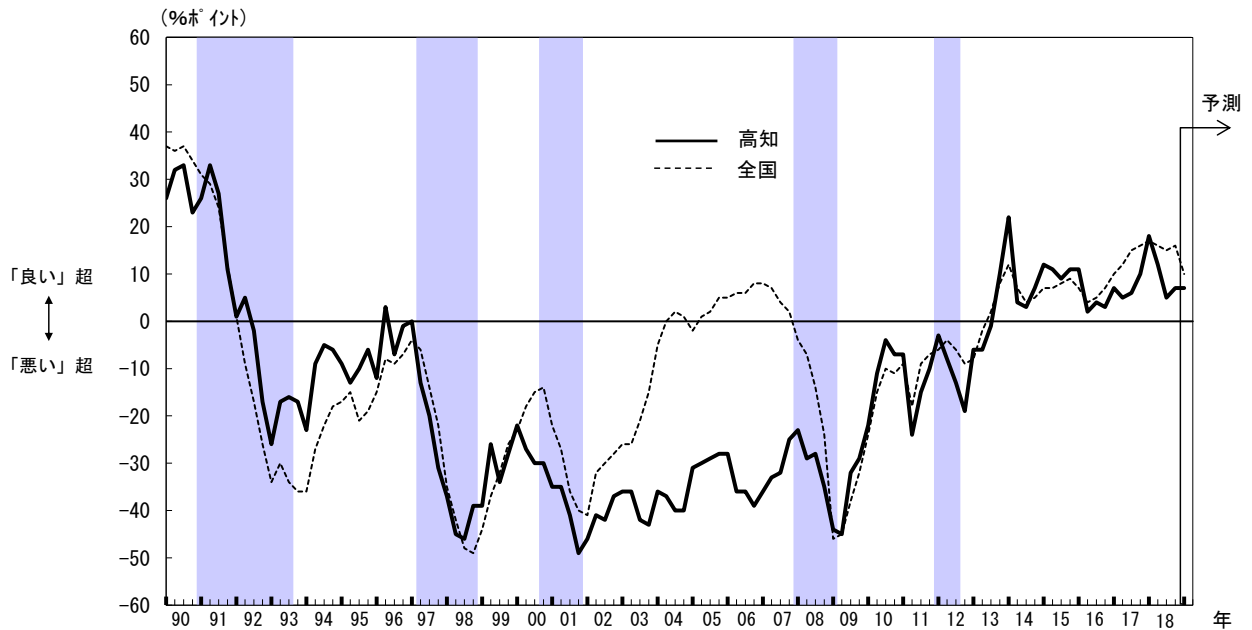
- ・ 売上高は、製造業では海外需要や国内インフラ工事関連受注の増加などにより前年度比増収となるほか、非製造業でも新規出店効果などにより前年度比増収となることから、全体でも前年度比増収の計画。
  - 前回調査比では、製造業は、横ばいとなった。また、非製造業は、競合激化などが押下げに作用したものの、新規出店効果などが押上げに作用したことから、小幅の上方修正。この結果、全体でも小幅の上方修正。
- ・ 経常利益は、製造業では原材料価格上昇の影響などにより前年度比減益となるほか、非製造業でも人件費などのコスト負担から前年度比減益となることから、全体でも前年度比減益の計画。
  - 前回調査比では、製造業は、高付加価値製品の受注増加により上方修正となった一方、非製造業は、人件費の増加や、引き続き天候要因がみられたことなどにより下方修正となったことから、全体では下方修正。
- ・ 設備投資額は、非製造業では前年度の大幅増加の反動もあって減少となるものの、製造業では大型の能力増強投資や BCP 関連投資などから大幅増加となることから、全体でも前年度比増加の計画。
  - 前回調査比では、製造業は、追加の能力増強投資の計画がみられている一方で、繁忙度の高まりもあって設備投資の後ずれがみられていることから小幅な上方修正。非製造業は、新規出店計画に伴い上方修正。この結果、全体でも上方修正。

# 1. 業況判断 D.I.

(「良い」-「悪い」社数の構成比・%ポイント)

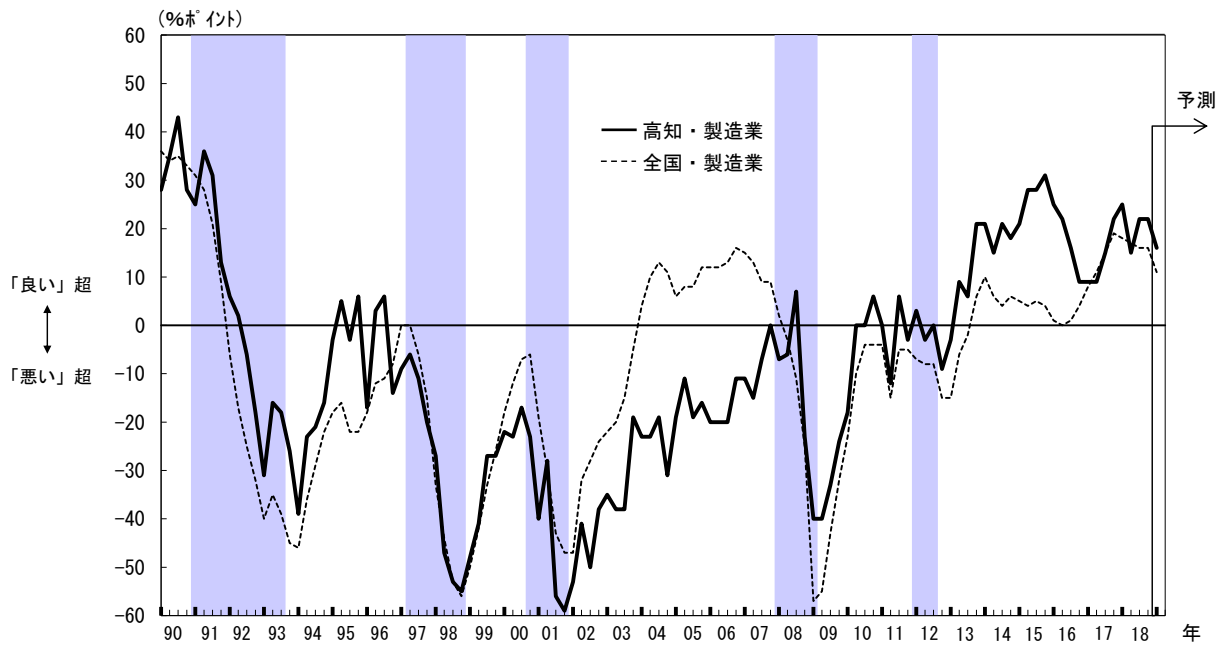
		2017/12月	2018/3月	6月	9月	(前回の 12月予測)	12月 最近	変化幅	2019/3月 先行き	変化幅
全産業		11	18	12	5	(10)	7	2	7	0
社数 構成比 (%)	①良い	22	28	23	18	(21)	20	2	17	▲ 3
	②さほど良くない	67	62	66	69	(68)	67	▲ 2	73	6
	③悪い	11	10	11	13	(11)	13	0	10	▲ 3
製造業		21	25	15	22	(25)	22	0	16	▲ 6
食料品		0	0	▲ 13	▲ 13	(▲ 13)	▲ 25	▲ 12	▲ 25	0
はん用・生産用・業務用機械		67	34	50	33	(33)	50	17	50	0
非製造業		6	16	11	▲ 1	(3)	0	1	4	4
建設		31	31	16	8	(16)	8	0	8	0
卸売		▲ 7	14	14	0	(14)	7	7	7	0
小売		5	17	9	5	(5)	▲ 13	▲ 18	13	26
宿泊・飲食サービス		12	25	25	▲ 25	(▲ 12)	▲ 13	12	▲ 25	▲ 12
全国 (全規模合計)	全産業	16	17	16	15	(12)	16	1	10	▲ 6
	製造業	19	18	17	16	(14)	16	0	11	▲ 5
	非製造業	15	15	15	14	(11)	15	1	10	▲ 5

## ▽ 業況判断 D.I.の推移(全産業)

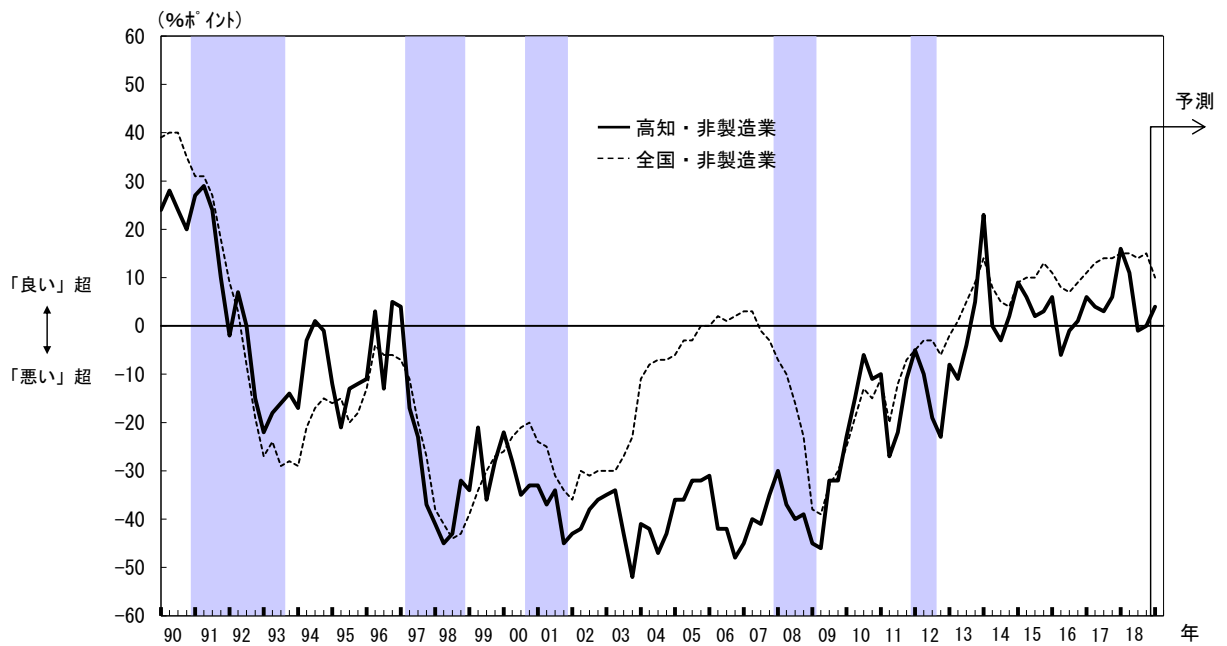


(注2) シャドーは景気後退期(内閣府調べ、以下同じ)。

▽ 業況判断 D.I.の推移(製造業)



▽ 業況判断 D.I.の推移(非製造業)



## 2. 事業計画

### (1) 売上高

(前年度比・%)

	2017年度	2018年度		2018/上期		2018/下期	
	実績	計画	(修正率)	実績	(修正率)	計画	(修正率)
全産業	+ 1.5	+ 1.8	(+ 0.1)	+ 1.2	(+ 0.1)	+ 2.4	(+ 0.1)
製造業	+ 5.4	+ 4.0	(0.0)	+ 0.9	(▲ 0.6)	+ 6.9	(+ 0.6)
非製造業	+ 0.6	+ 1.3	(+ 0.1)	+ 1.2	(+ 0.2)	+ 1.3	(0.0)

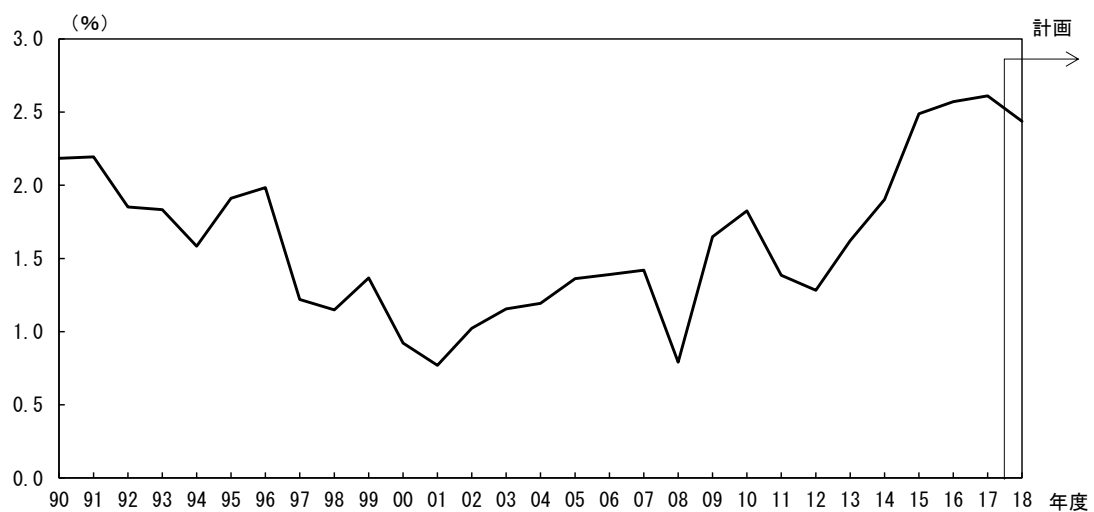
(注3) 前年度比や修正率の「0.0」は正・負を区分していません(集計上、「+0.0」と「▲0.0」を纏めて「0.0」と表記しています(以下の項目も同様))。

### (2) 経常利益

(前年度比・%)

	2017年度	2018年度		2018/上期		2018/下期	
	実績	計画	(修正率)	実績	(修正率)	計画	(修正率)
全産業	+ 3.1	▲ 7.2	(▲ 2.4)	▲ 4.4	(+ 3.6)	▲ 9.6	(▲ 6.9)
製造業	+ 11.0	▲ 5.2	(+ 1.7)	+ 8.9	(+ 15.0)	▲ 19.2	(▲ 11.8)
非製造業	▲ 5.8	▲ 10.1	(▲ 7.8)	▲ 28.7	(▲ 19.0)	+ 1.1	(▲ 2.2)

### ▽ 売上高経常利益率(全産業)



(3)設備投資額 (前年度比・%)

	2017年度 実績	2018年度	
		計画	(修正率)
全産業	+ 26.2	+ 5.8	(+ 2.9)
製造業	▲ 2.5	+ 42.8	(+ 0.7)
非製造業	+ 63.9	▲ 22.7	(+ 6.2)

▽ 生産・営業用設備判断 D.I. (%ポイント)

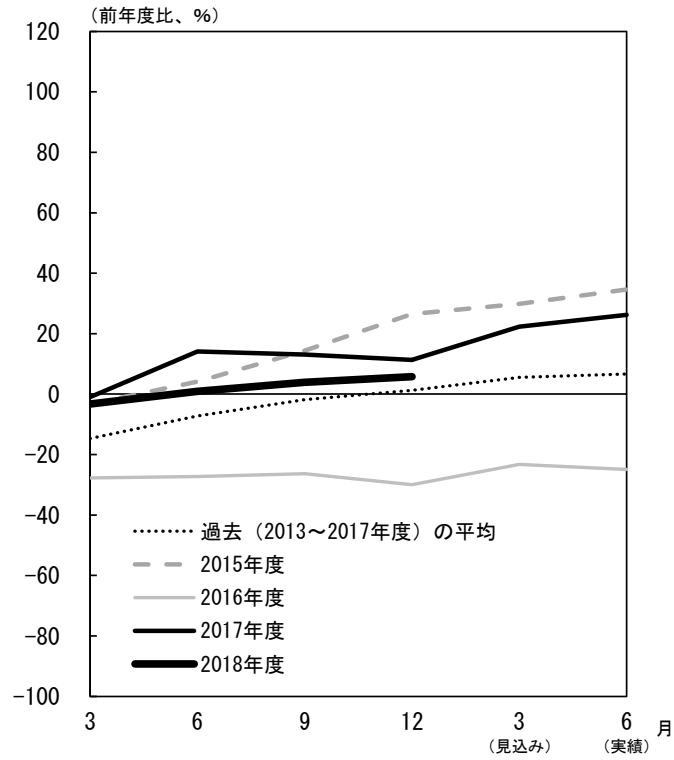
	2017/12月	2018/3月	6月	9月	(前回の 12月予測)	12月		2019/3月	
						最近	変化幅	先行き	変化幅
生産・営業用設備判断D.I. (「過剰」-「不足」)	▲ 2	▲ 5	▲ 6	▲ 1	(▲ 3)	▲ 1	0	▲ 2	▲ 1
製造業	0	▲ 7	▲ 7	3	(0)	3	0	3	0
非製造業	▲ 2	▲ 3	▲ 5	▲ 2	(▲ 4)	▲ 2	0	▲ 4	▲ 2

(4)研究開発投資額 (前年度比・%)

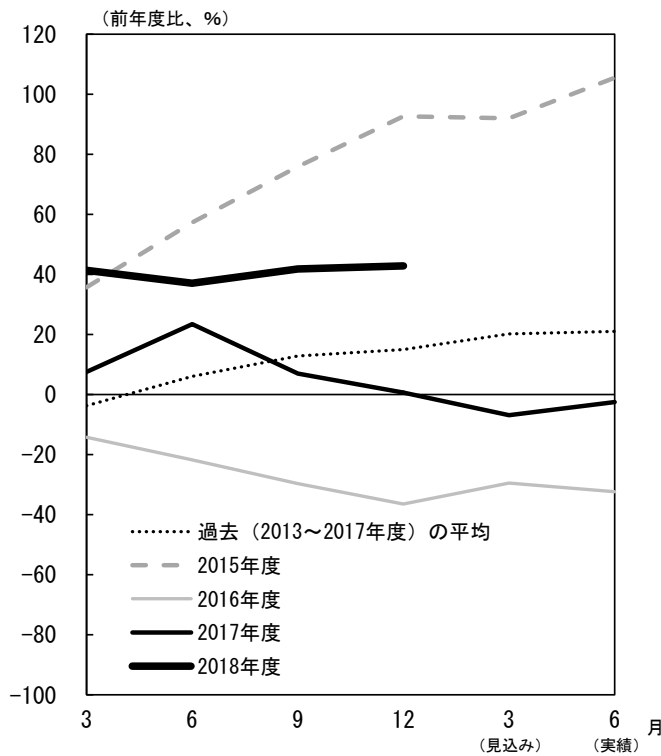
	2017年度 実績	2018年度	
		計画	(修正率)
全産業	▲ 14.6	+ 15.8	(▲ 8.0)

## ▽ 設備投資額の足取り

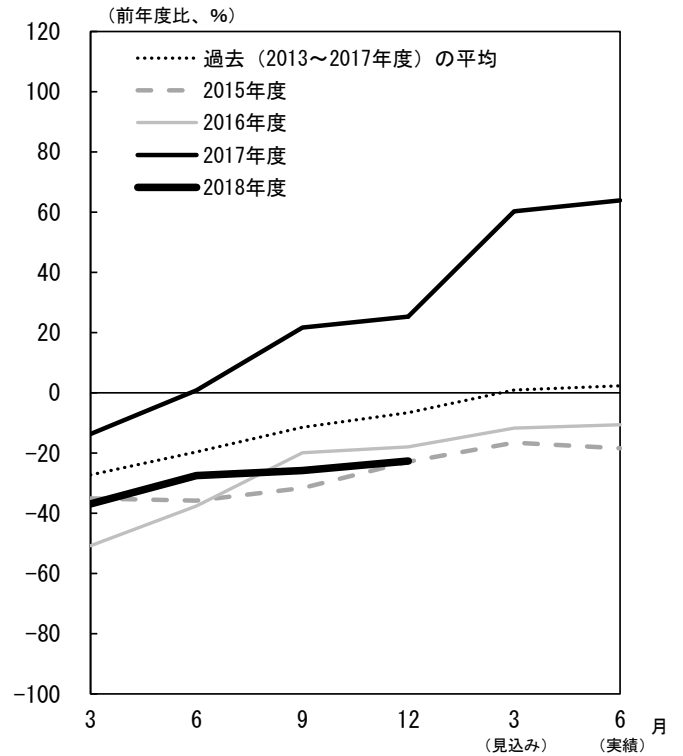
### 全産業



### 製造業



### 非製造業



(注 4) 横軸に初回調査(3月調査)から実績が確定する翌年6月調査までの6調査回を取り、毎年度の設備投資計画について、調査回毎の前年比の足取り(修正パターン)をグラフで示したものを。

### 3. 雇用人員判断 D.I.

(%ポイント)

	2017/12月	2018/3月	6月	9月	(前回の 12月予測)	12月		2019/3月	
						最近	変化幅	先行き	変化幅
雇用人員判断D.I. (「過剰」-「不足」)	▲ 27	▲ 30	▲ 27	▲ 28	(▲ 37)	▲ 35	▲ 7	▲ 42	▲ 7
製造業	▲ 21	▲ 13	▲ 24	▲ 28	(▲ 31)	▲ 28	0	▲ 28	0
非製造業	▲ 30	▲ 37	▲ 29	▲ 29	(▲ 40)	▲ 38	▲ 9	▲ 48	▲ 10

### 4. 企業金融

(%ポイント)

	2017/12月	2018/3月	6月	9月	(前回の 12月予測)	12月		2019/3月	
						最近	変化幅	先行き	変化幅
資金繰り判断D.I. (「楽である」-「苦しい」)	15	18	14	14	-	13	▲ 1	-	-
製造業	12	13	15	16	-	13	▲ 3	-	-
非製造業	16	20	14	12	-	12	0	-	-
金融機関の貸出態度判断D.I. (「緩い」-「厳しい」)	23	23	23	19	-	20	1	-	-
製造業	26	27	29	20	-	23	3	-	-
非製造業	22	23	20	18	-	19	1	-	-
借入金利水準判断D.I. (「上昇」-「低下」)	▲ 10	▲ 10	▲ 8	▲ 6	(2)	▲ 11	▲ 5	6	17
製造業	▲ 6	▲ 3	▲ 3	3	(16)	▲ 6	▲ 9	16	22
非製造業	▲ 12	▲ 13	▲ 11	▲ 9	(▲ 3)	▲ 14	▲ 5	1	15

### 5. 需給・在庫・価格判断

#### (1) 製商品需給・在庫判断 D.I.

(%ポイント)

	2017/12月	2018/3月	6月	9月	(前回の 12月予測)	12月		2019/3月	
						最近	変化幅	先行き	変化幅
製商品・サービス需給判断D.I. (「需要超過」-「供給超過」)	▲ 9	▲ 7	▲ 12	▲ 12	(▲ 9)	▲ 14	▲ 2	▲ 9	5
製造業	▲ 15	▲ 9	▲ 9	▲ 10	(▲ 10)	▲ 9	1	▲ 16	▲ 7
非製造業	▲ 8	▲ 6	▲ 13	▲ 13	(▲ 9)	▲ 15	▲ 2	▲ 6	9
製商品在庫水準判断D.I. (「過大」-「不足」)	2	4	10	4	-	3	▲ 1	-	-
製造業	0	0	14	3	-	7	4	-	-
非製造業	4	6	8	3	-	0	▲ 3	-	-

#### (2) 価格判断 D.I.

(%ポイント)

	2017/12月	2018/3月	6月	9月	(前回の 12月予測)	12月		2019/3月	
						最近	変化幅	先行き	変化幅
仕入価格判断D.I. (「上昇」-「下落」)	18	20	24	21	(25)	18	▲ 3	22	4
製造業	21	31	33	25	(28)	31	6	41	10
非製造業	17	17	20	19	(24)	12	▲ 7	15	3
販売価格判断D.I. (「上昇」-「下落」)	▲ 4	0	5	3	(8)	4	1	3	▲ 1
製造業	▲ 6	▲ 3	3	3	(6)	10	7	10	0
非製造業	▲ 3	1	5	3	(8)	1	▲ 2	0	▲ 1

以上