



第190回 短観（2021年9月・高知県分）

▽ 調査対象企業および回答状況

（社数）

	調査先数	回答先数	（回答率）	大企業	中堅企業	中小企業	回答期間
全産業	121	121	(100.0%)	4	18	99	8月26日～9月30日
製造業	34	34	(100.0%)	3	7	24	
非製造業	87	87	(100.0%)	1	11	75	

（注1）「大企業」は資本金10億円以上、「中堅企業」は同1億円以上10億円未満、「中小企業」は同1億円未満。

（業況判断 D.I.）

- 業況判断 D.I. は、国内外における経済活動の持ち直しに伴う業況の改善が引き続きみられる一方、原材料・仕入価格の上昇による収益性の低下懸念がこうした改善の動きの広がりを抑制するなか、新型コロナウイルス感染の著しい拡大によりサービス消費が不安定化したことなどから、全体では前回調査から小幅に悪化した（全産業：前回▲3→今回▲5）。

 - 製造業、非製造業ともに小幅に悪化（製造業：前回▲5→今回▲8、非製造業：前回▲2→今回▲3）。
- 先行き（12月までの見通し）は、経済回復への期待と慎重な見方が交錯するなか、全体では小幅の悪化が見込まれている（全産業：今回▲5→先行き▲8）。

（2021年度の事業計画）

- 売上高は、年間通算では昨年度を上回る水準の経済活動が国内外で維持されることへの期待から、全体では増収計画となっている。一方、経常利益は、原材料・仕入価格の上昇による収益性の低下懸念に加えて、各種支援制度による収益押し上げ効果の剥落が非製造業を中心に見込まれることなどから、全体では前年度を1割程度下回っている。

 - 前回調査と比較すると、売上高は、製造業・非製造業ともに概ね前回並みとなっている。経常利益は、一部の先で比較的大きめの計画変更（製造業：増産効果による収益性向上など、非製造業：事業再構築コストの計上など）が生じていることを主因に、製造業では上方修正、非製造業では下方修正となっている。
- 設備投資額は、維持更新案件やBCP・環境対策案件を中心に、前年度を5割程度上回る計画。

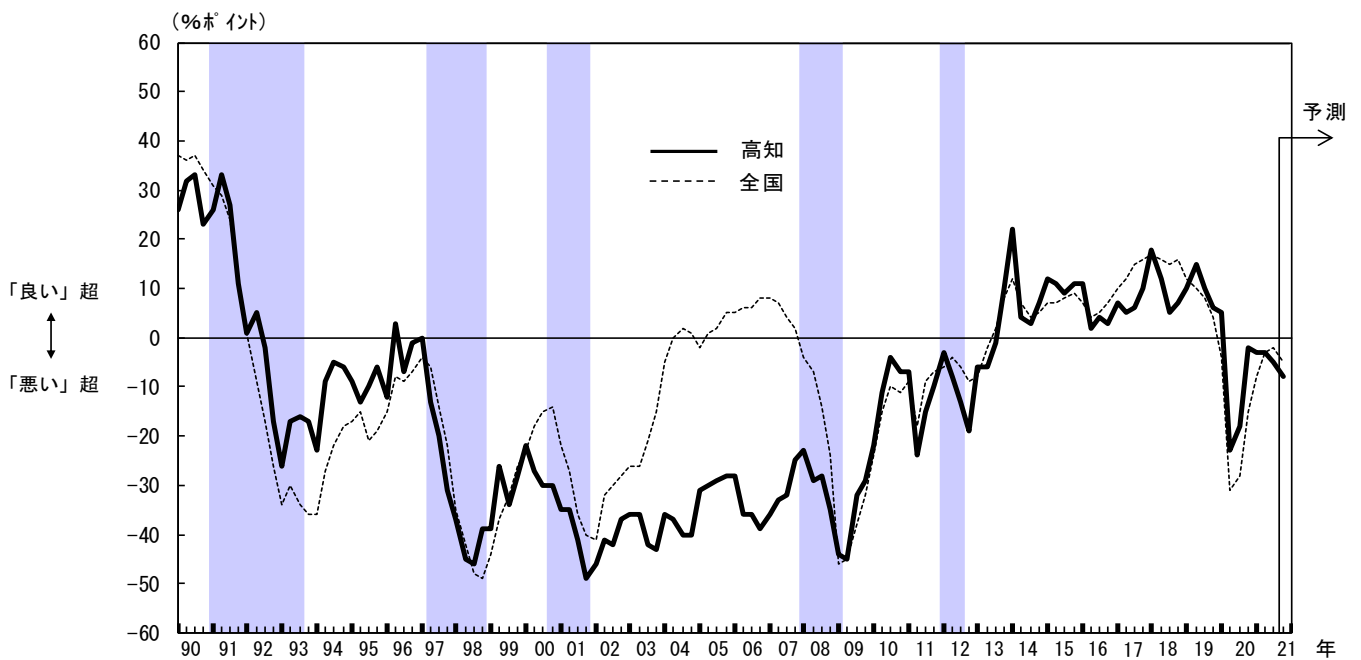
 - 前回調査との比較では、一部の先における投資額の大幅な上積み（新規出店など）が牽引する形で上方修正されている。

1. 業況判断 D.I.

(「良い」-「悪い」社数の構成比・%ポイント)

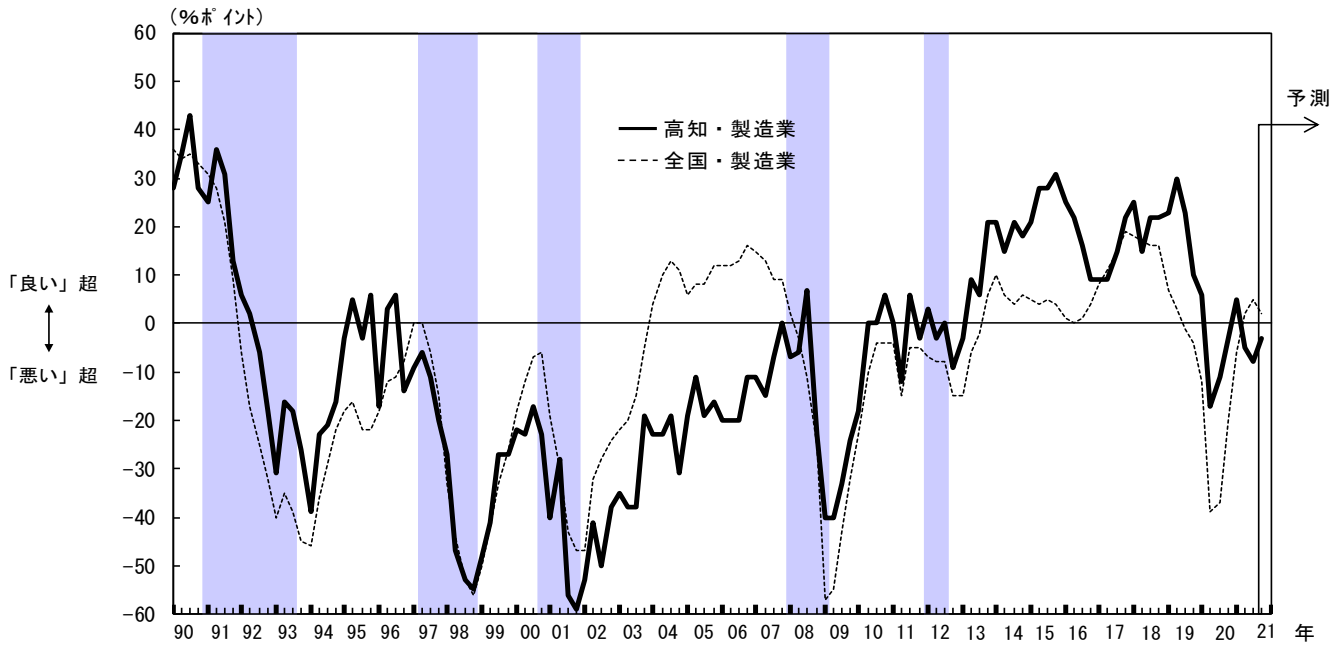
		2020/9月	12月	2021/3月	6月	(前回の 9月予測)	9月 最近	変化幅	12月 先行き	変化幅
全産業		▲ 18	▲ 2	▲ 3	▲ 3	(▲ 3)	▲ 5	▲ 2	▲ 8	▲ 3
社数 構成 比 (%)	①良い	15	19	20	19	(13)	21	2	13	▲ 8
	②さほど良くない	52	60	57	59	(71)	53	▲ 6	66	13
	③悪い	33	21	23	22	(16)	26	4	21	▲ 5
製造業		▲ 11	▲ 3	5	▲ 5	(9)	▲ 8	▲ 3	▲ 3	5
	食料品	▲ 40	▲ 20	▲ 30	▲ 30	(0)	▲ 50	▲ 20	▲ 30	20
	はん用・生産用・業務用機械	▲ 33	▲ 33	0	0	(0)	0	0	0	0
非製造業		▲ 20	▲ 3	▲ 6	▲ 2	(▲ 8)	▲ 3	▲ 1	▲ 9	▲ 6
	建設	18	27	36	27	(18)	27	0	18	▲ 9
	卸・小売	▲ 5	3	0	0	(▲ 7)	2	2	▲ 2	▲ 4
	卸売	▲ 20	▲ 13	▲ 13	0	(▲ 13)	7	7	0	▲ 7
	小売	4	12	8	0	(▲ 4)	0	0	▲ 4	▲ 4
	宿泊・飲食サービス	▲ 80	▲ 30	▲ 70	▲ 70	(▲ 60)	▲ 100	▲ 30	▲ 80	20
全国 (全規模合計)	全産業	▲ 28	▲ 15	▲ 8	▲ 3	(▲ 5)	▲ 2	1	▲ 5	▲ 3
	製造業	▲ 37	▲ 20	▲ 6	2	(0)	5	3	2	▲ 3
	非製造業	▲ 21	▲ 11	▲ 9	▲ 7	(▲ 9)	▲ 7	0	▲ 8	▲ 1

▽ 業況判断 D.I.の推移(全産業)

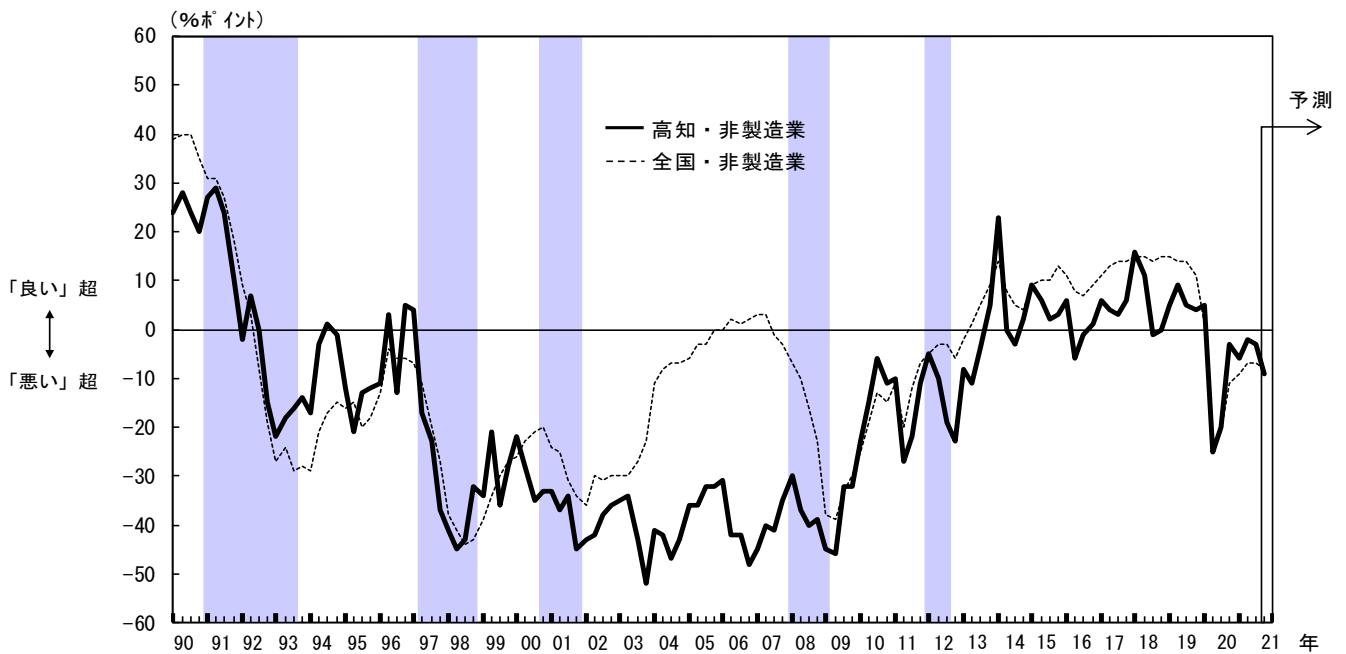


(注2) シャドローは景気後退期(内閣府調べ、以下同じ)。

▽ 業況判断 D.I.の推移(製造業)



▽ 業況判断 D.I.の推移(非製造業)



2. 事業計画

(1) 売上高

(前年度比・%)

	2020年度	2021年度		2021/上期		2021/下期	
	実績	計画	(修正率)	計画	(修正率)	計画	(修正率)
全産業	0.0	+ 2.1	(+ 0.4)	+ 3.1	(+ 0.2)	+ 1.2	(+ 0.5)
製造業	▲ 1.7	+ 2.1	(+ 0.1)	+ 6.2	(▲ 0.7)	▲ 1.7	(+ 0.8)
非製造業	+ 0.4	+ 2.1	(+ 0.4)	+ 2.4	(+ 0.4)	+ 1.8	(+ 0.5)

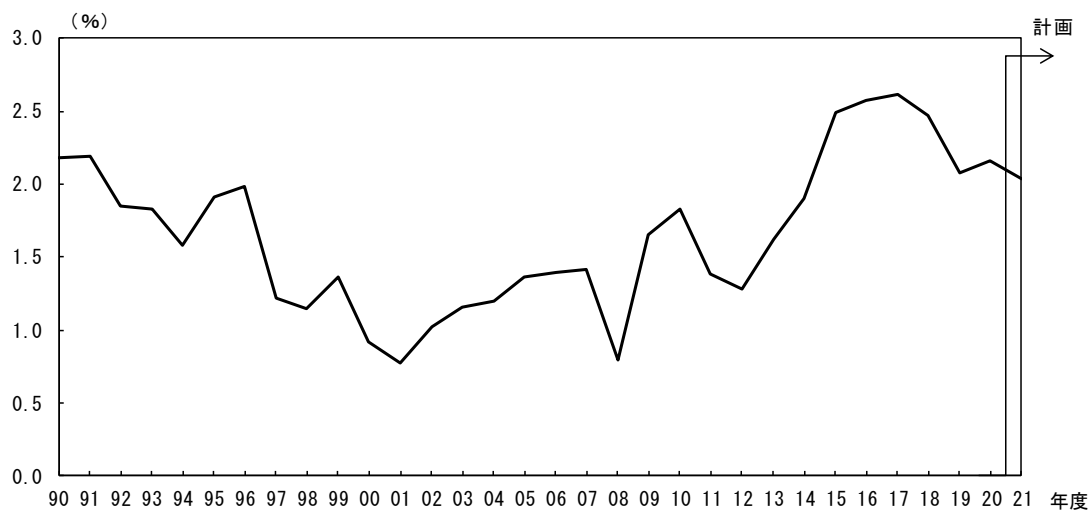
(注3) 前年度比や修正率の「0.0」は正・負を区分していない(集計上、「+0.0」と「▲0.0」を纏めて「0.0」と表記(以下の項目も同様))。

(2) 経常利益

(前年度比・%)

	2020年度	2021年度		2021/上期		2021/下期	
	実績	計画	(修正率)	計画	(修正率)	計画	(修正率)
全産業	+ 3.7	▲ 8.8	(▲ 2.8)	▲ 11.0	(▲ 6.2)	▲ 7.0	(0.0)
製造業	▲ 14.3	+ 14.1	(+ 6.4)	+ 9.8	(+ 4.8)	+ 19.9	(+ 8.5)
非製造業	+ 24.6	▲ 25.5	(▲ 11.5)	▲ 34.6	(▲ 21.8)	▲ 20.1	(▲ 5.6)

▽ 売上高経常利益率(全産業)



(3)設備投資額 (前年度比・%)

	2020年度 実績	2021年度	
		計画	(修正率)
全産業	▲ 10.0	+ 49.7	(+ 19.6)
製造業	▲ 12.0	+ 15.3	(+ 8.0)
非製造業	▲ 7.4	+ 90.8	(+ 29.6)

▽ 生産・営業用設備判断D.I. (%ポイント)

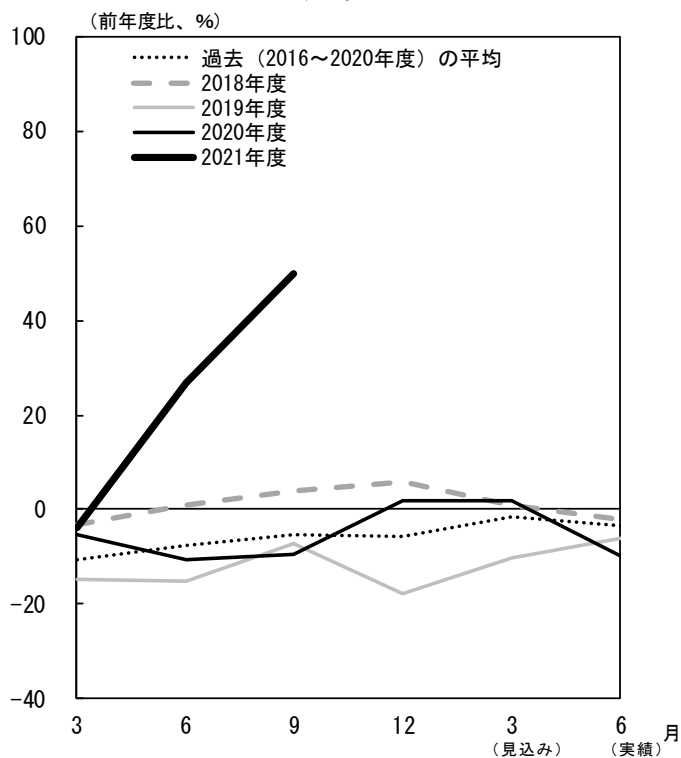
	2020/9月	12月	2021/3月	6月	(前回の 9月予測)	9月		12月	
						最近	変化幅	先行き	変化幅
生産・営業用設備判断D.I. (「過剰」-「不足」)	4	6	5	4	(4)	5	1	4	▲ 1
製造業	3	6	6	6	(3)	6	0	0	▲ 6
非製造業	4	5	4	3	(3)	4	1	4	0

(4)研究開発投資額 (前年度比・%)

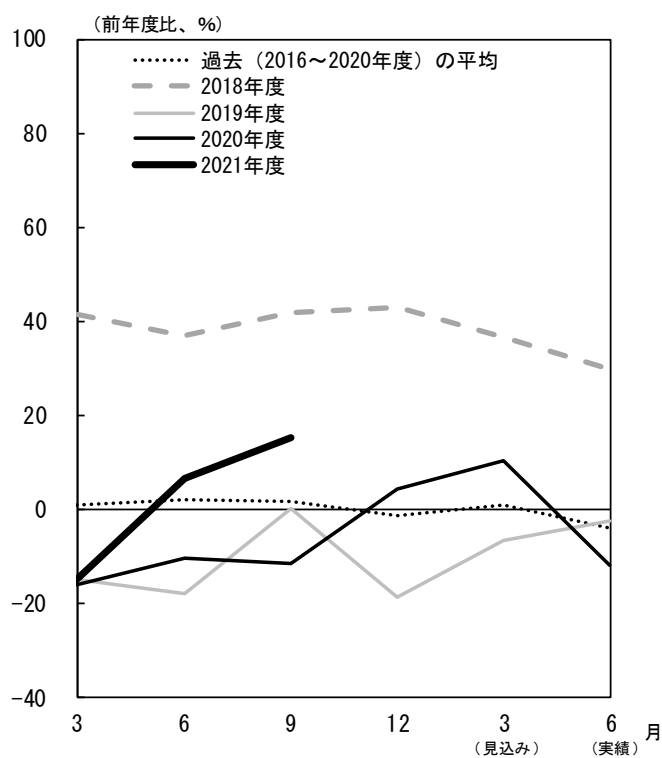
	2020年度 実績	2021年度	
		計画	(修正率)
全産業	+ 12.0	+ 18.5	(▲ 2.7)

▽ 設備投資額の足取り

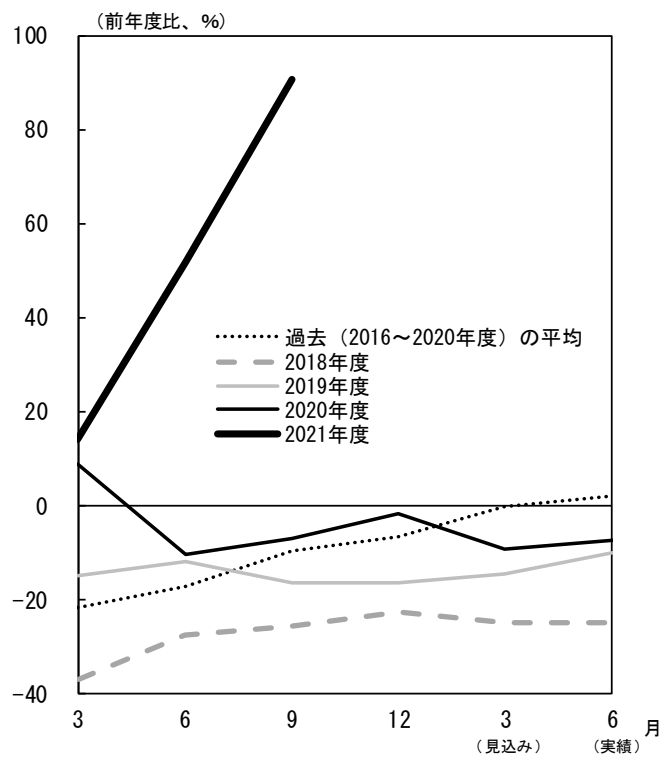
全産業



製造業



非製造業



(注4) 横軸に初回調査(3月調査)から実績が確定する翌年6月調査までの6調査回を取り、毎年度の設備投資計画について、調査回毎の前年比の足取り(修正パターン)をグラフで示したものを。

3. 雇用人員判断 D.I.

(%ポイント)

	2020/9月	12月	2021/3月	6月	(前回の 9月予測)	9月		12月	
						最近	変化幅	先行き	変化幅
雇用人員判断D.I. (「過剰」-「不足」)	▲ 12	▲ 16	▲ 13	▲ 15	(▲ 21)	▲ 15	0	▲ 18	▲ 3
製造業	0	▲ 9	▲ 6	▲ 6	(▲ 12)	▲ 9	▲ 3	▲ 11	▲ 2
非製造業	▲ 17	▲ 18	▲ 15	▲ 20	(▲ 24)	▲ 19	1	▲ 21	▲ 2

4. 企業金融

(%ポイント)

	2020/9月	12月	2021/3月	6月	(前回の 9月予測)	9月		12月	
						最近	変化幅	先行き	変化幅
資金繰り判断D.I. (「楽である」-「苦しい」)	15	22	18	21	-	18	▲ 3	-	-
製造業	21	26	21	26	-	21	▲ 5	-	-
非製造業	14	19	17	19	-	17	▲ 2	-	-
金融機関の貸出態度判断D.I. (「緩い」-「厳しい」)	28	27	24	30	-	22	▲ 8	-	-
製造業	32	32	26	32	-	21	▲ 11	-	-
非製造業	27	25	24	29	-	23	▲ 6	-	-
借入金利水準判断D.I. (「上昇」-「低下」)	▲ 6	▲ 4	▲ 4	▲ 4	(▲ 3)	▲ 4	0	▲ 4	0
製造業	▲ 6	▲ 3	▲ 3	0	(0)	▲ 3	▲ 3	▲ 3	0
非製造業	▲ 6	▲ 5	▲ 4	▲ 7	(▲ 4)	▲ 5	2	▲ 4	1

5. 需給・在庫・価格判断

(1) 製商品需給・在庫判断 D.I.

(%ポイント)

	2020/9月	12月	2021/3月	6月	(前回の 9月予測)	9月		12月	
						最近	変化幅	先行き	変化幅
製商品・サービス需給判断D.I. (「需要超過」-「供給超過」)	▲ 33	▲ 30	▲ 25	▲ 21	(▲ 22)	▲ 19	2	▲ 18	1
製造業	▲ 41	▲ 35	▲ 26	▲ 23	(▲ 24)	▲ 23	0	▲ 21	2
非製造業	▲ 29	▲ 28	▲ 23	▲ 20	(▲ 23)	▲ 17	3	▲ 16	1
製商品在庫水準判断D.I. (「過大」-「不足」)	17	11	6	4	-	8	4	-	-
製造業	29	16	6	6	-	7	1	-	-
非製造業	10	8	6	2	-	8	6	-	-

(2) 価格判断 D.I.

(%ポイント)

	2020/9月	12月	2021/3月	6月	(前回の 9月予測)	9月		12月	
						最近	変化幅	先行き	変化幅
仕入価格判断D.I. (「上昇」-「下落」)	4	7	11	21	(17)	28	7	31	3
製造業	3	3	9	32	(26)	41	9	47	6
非製造業	3	10	12	17	(15)	23	6	25	2
販売価格判断D.I. (「上昇」-「下落」)	▲ 4	2	5	4	(2)	4	0	10	6
製造業	0	0	0	6	(9)	6	0	15	9
非製造業	▲ 4	2	7	4	(▲ 1)	3	▲ 1	9	6

以上