

企業短期経済観測調査(山梨県)

2019年9月

業況判断DI(全産業):6(前回調査比2ポイント改善)

目次

業況判断	2 ページ	製商品・サービス需給、在庫、価格	7 ページ
売上高	3 "	雇用	8 "
経常利益	4 "	企業金融	9 "
設備投資(1)	5 "	業況判断 長期時系列データ	10 "
設備投資(2)	6 "	参考データ	11 "

回答期間 19年8月27日～9月30日
対象企業 製造業54社 非製造業67社 計121社
有効回答率 99.2%

「良い」-「悪い」、社数構成比：%ポイント

業況判断DI	19年3月	6月		9月(今回調査)	
		最近	先行き	最近	先行き
県内計	10	4	8	6	▲1
製造業	11	7	11	6	▲5
非製造業	9	3	5	6	3

全国計	12	10	4	8	2
製造業	7	3	▲1	▲1	▲4
非製造業	15	14	8	14	6

前年度(前年同期)比: %

売上高	17年度実績	18年度実績			19年度計画			前回比修正率		
			上期	下期		上期	下期		上期	下期
県内計	21.7	3.4	15.6	▲6.8	▲4.2	▲10.2	1.9	▲1.5	0.8	▲3.6
製造業	36.5	4.1	24.3	▲12.0	▲6.4	▲15.0	3.4	▲2.4	1.4	▲5.7
非製造業	2.1	2.2	1.4	3.0	▲0.4	▲0.4	▲0.4	▲0.0	▲0.3	0.2

全国計	4.4	2.5	3.3	1.7	0.7	1.2	0.2	▲0.4	▲0.5	▲0.3
製造業	5.0	2.9	4.0	1.9	0.1	0.1	0.1	▲0.7	▲0.7	▲0.6
非製造業	4.1	2.3	3.0	1.7	1.0	1.7	0.3	▲0.3	▲0.4	▲0.2

県内は社数調整後単純集計(欠測値補完ベース)、全国は母集団推計(欠測値補完ベース)

前年度(前年同期)比: %

経常利益	17年度実績	18年度実績			19年度計画			前回比修正率		
			上期	下期		上期	下期		上期	下期
県内計	73.2	▲17.4	29.1	▲53.2	▲32.0	▲50.0	5.4	▲8.4	26.1	▲27.9
製造業	2.0倍	▲24.7	39.9	▲66.5	▲42.5	▲62.9	12.5	▲12.6	57.8	▲37.5
非製造業	8.7	13.4	▲0.1	34.7	▲3.5	▲1.5	▲5.8	▲0.4	▲1.9	1.3

全国計	12.0	0.4	3.0	▲2.3	▲6.7	▲9.2	▲3.9	▲2.5	▲1.4	▲3.6
製造業	16.2	▲0.3	4.8	▲5.9	▲9.7	▲15.6	▲2.3	▲2.9	▲2.4	▲3.5
非製造業	9.1	0.9	1.6	0.1	▲4.5	▲4.1	▲5.0	▲2.2	▲0.7	▲3.6

県内は社数調整後単純集計(欠測値補完ベース)、全国は母集団推計(欠測値補完ベース)

前年度比:%

設備投資	17年度実績	18年度実績	19年度計画	前回比修正率
県内計	14.7	23.5	32.4	▲3.0
製造業	41.9	25.8	46.3	▲4.1
非製造業	▲17.0	16.7	▲10.9	3.0

全国計	4.4	6.6	2.4	0.1
製造業	6.3	8.6	7.3	▲0.4
非製造業	3.4	5.4	▲0.4	0.4

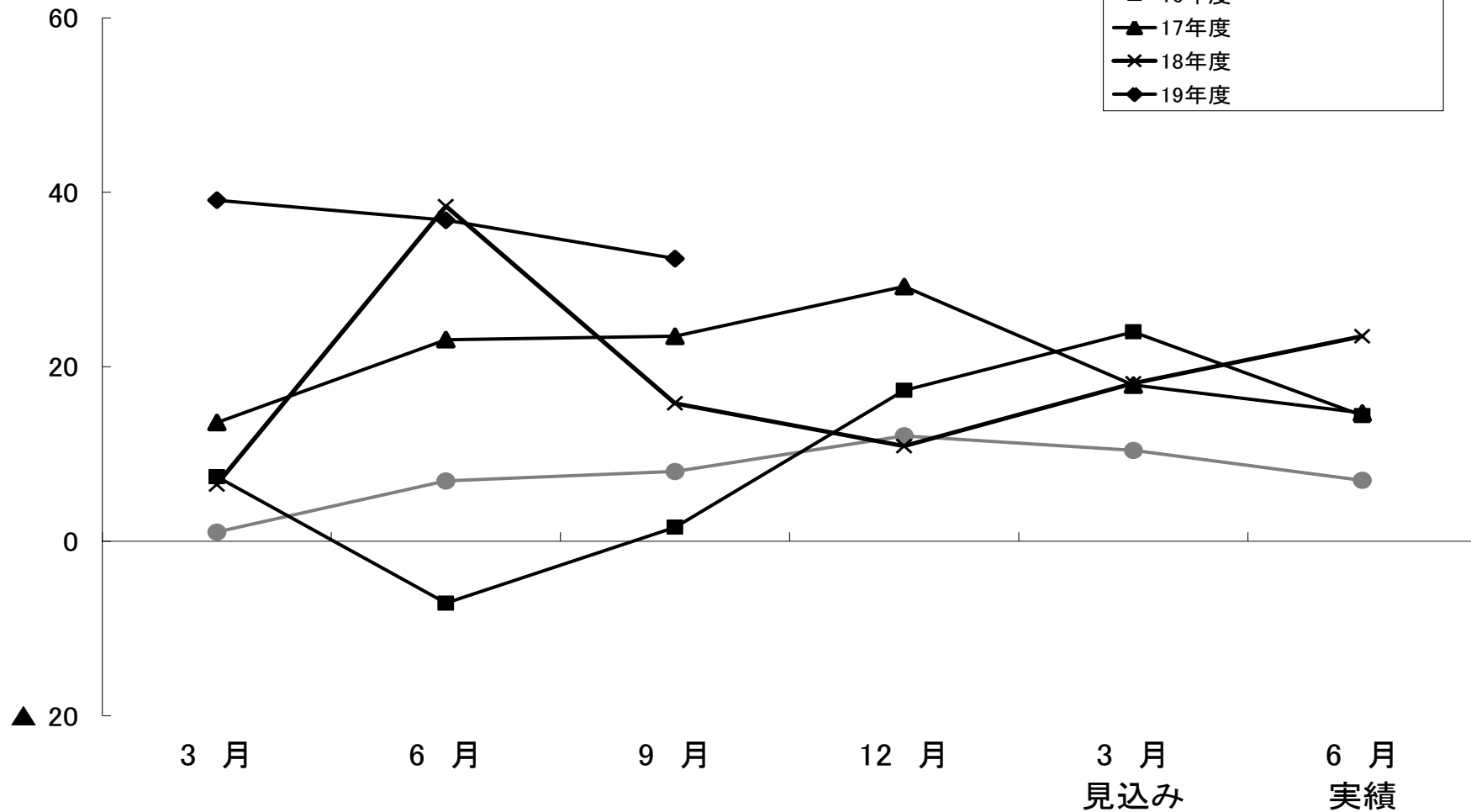
「過剰」-「不足」、社数構成比:%ポイント

生産・営業用設備 判断DI	19年3月	6月		9月(今回調査)	
		最近	先行き	最近	先行き
県内計	1	▲1	▲1	2	0
製造業	18	11	11	18	14
非製造業	▲14	▲10	▲10	▲12	▲12
全国計	▲5	▲3	▲4	▲3	▲4

設備投資: 県内は社数調整後単純集計(欠測値補完ベース)、全国は母集団推計(欠測値補完ベース)

設備投資計画の修正状況(全産業)

(前年度比、%)



社数構成比：%ポイント

		19年3月	6月		9月(今回調査)	
			最近	先行き	最近	先行き
製商品・サービス需給判断DI 「需要超過」-「供給超過」	製造業	▲24	▲21	▲27	▲17	▲16
	非製造業	▲23	▲19	▲23	▲25	▲21

製商品在庫水準判断DI 「過大」-「不足」	製造業	25	29	—	30	—
--------------------------	-----	----	----	---	----	---

販売価格判断DI 「上昇」-「下落」	製造業	▲11	▲11	▲15	▲9	▲20
	非製造業	11	6	12	1	10

仕入価格判断DI 「上昇」-「下落」	製造業	22	6	26	18	19
	非製造業	31	31	37	22	32

「過剰」-「不足」、社数構成比：%ポイント

雇用人員判断DI	19年3月	6月		9月(今回調査)	
		最近	先行き	最近	先行き
県内計	▲24	▲26	▲33	▲23	▲30
製造業	4	▲11	▲17	▲2	▲2
非製造業	▲47	▲39	▲46	▲41	▲53

全国計	▲35	▲32	▲35	▲32	▲35
製造業	▲26	▲22	▲24	▲20	▲22
非製造業	▲40	▲39	▲44	▲40	▲44

「楽である」－「苦しい」、社数構成比：%ポイント

資金繰り判断DI	19年3月	6月	9月 (今回調査)
県内計	10	7	6
製造業	19	13	13
非製造業	3	3	1
全国計	16	17	16

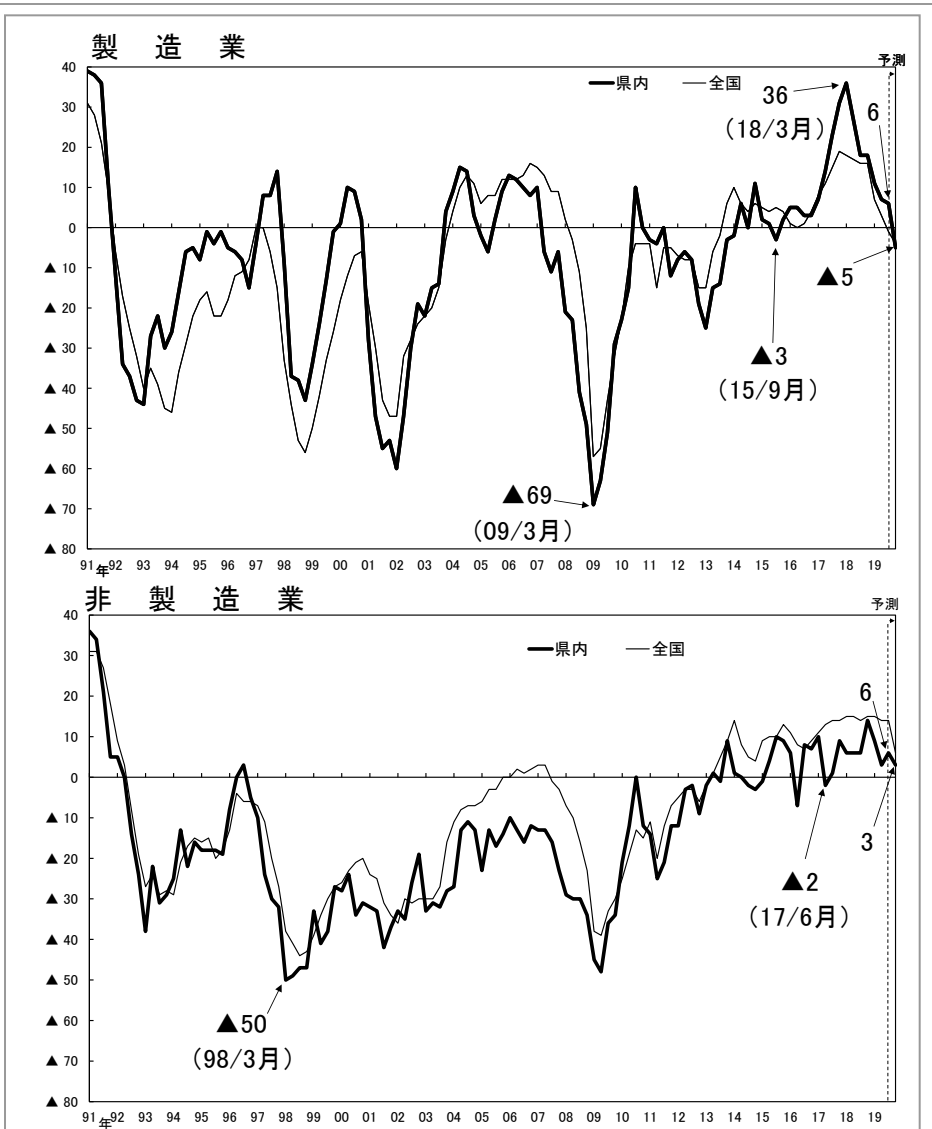
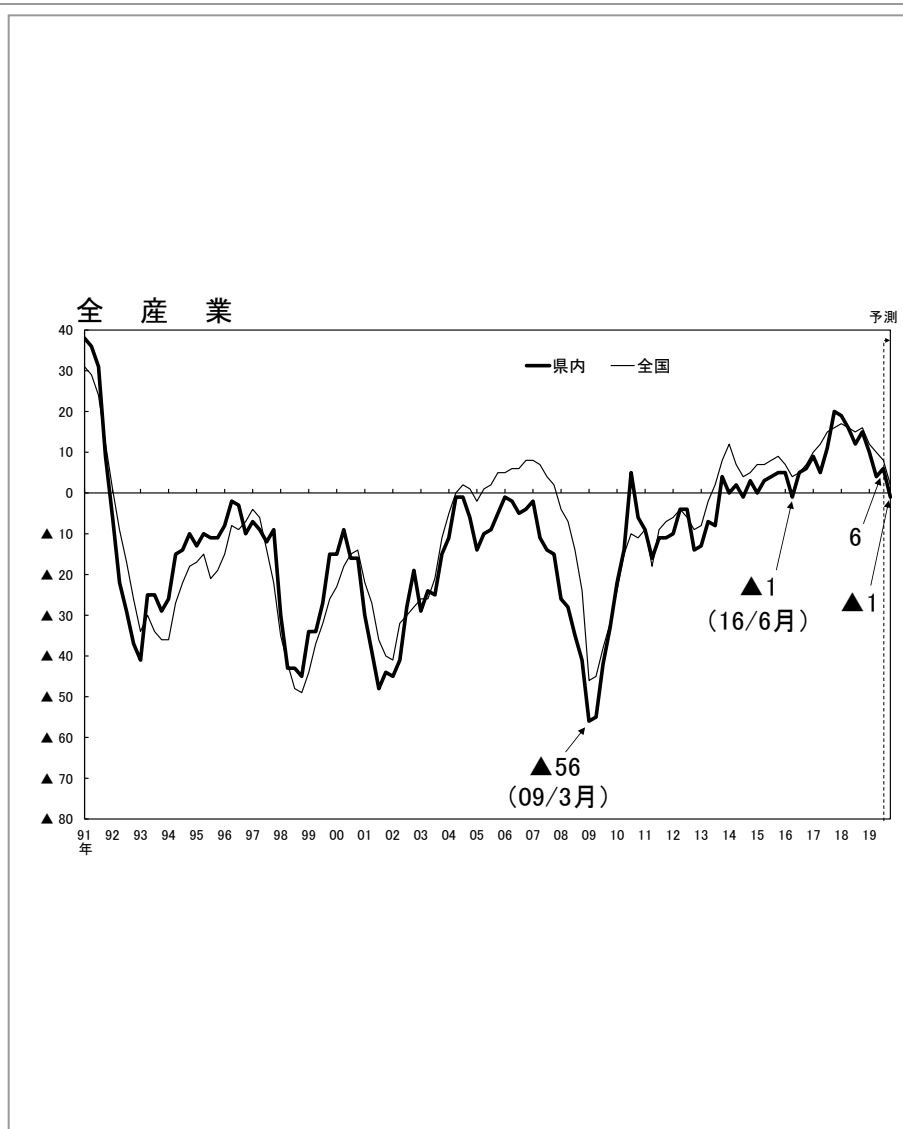
「緩い」－「厳しい」、社数構成比：%ポイント

金融機関の 貸出態度判断DI	19年3月	6月	9月 (今回調査)
県内計	11	13	11
製造業	14	14	14
非製造業	8	11	10
全国計	24	23	23

「上昇」－「低下」、社数構成比：%ポイント

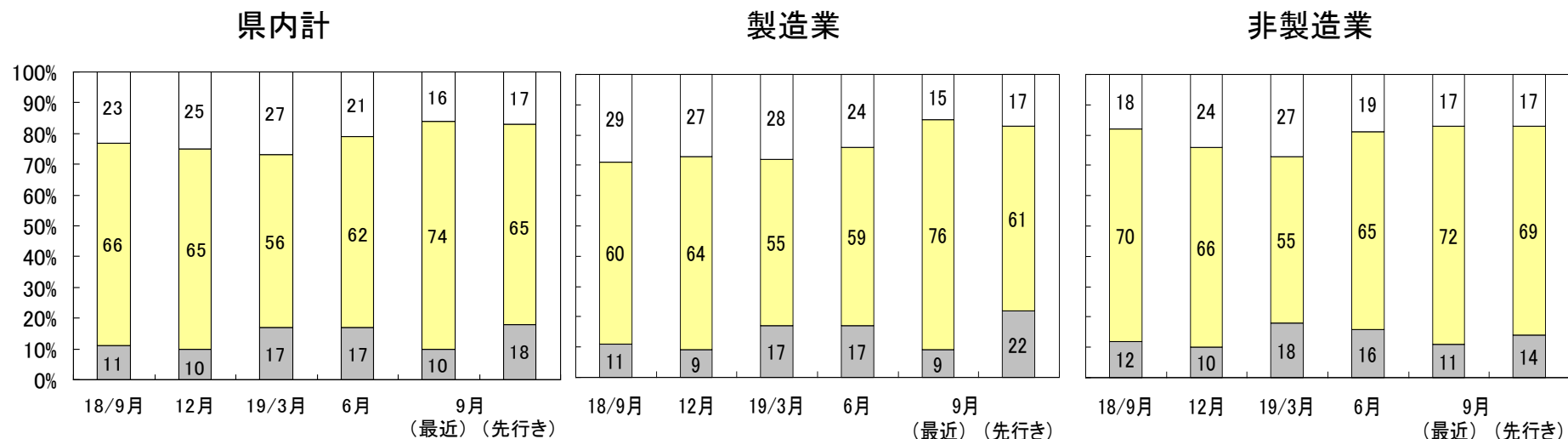
借入金利水準判断DI	19年3月	6月		9月(今回調査)	
		最近	先行き	最近	先行き
県内	▲1	1	4	0	2
全国	▲1	▲2	4	▲2	3

「良い」-「悪い」、社数構成比:%ポイント



(参考) 県内業況判断DIの選択肢別構成比(%)

□ 良い □ さほど良くない □ 悪い



* 判断項目の集計方法

各項目毎に3つの選択肢のそれぞれに対する回答社数を単純集計し、
 全社数に対する百分比(回答社数構成比)を算出。
 上記計数をもとに、DI(ディフュージョン・インデックス)を、以下により算出。

(例) 業況判断DI = 「良い」と回答した企業の構成比(%) - 「悪い」と回答した企業の構成比(%)