

企業短期経済観測調査(山梨県)

2019年12月

業況判断DI(全産業):4(前回調査比2ポイント悪化)

目次

業況判断	2 ページ	製商品・サービス需給、在庫、価格	7 ページ
売上高	3 "	雇用	8 "
経常利益	4 "	企業金融	9 "
設備投資(1)	5 "	業況判断 長期時系列データ	10 "
設備投資(2)	6 "	参考データ	11 "

回答期間 19年11月13日～12月12日
対象企業 製造業54社 非製造業66社 計120社
有効回答率 100.0%

「良い」-「悪い」、社数構成比：%ポイント

業況判断DI	19年6月	9月		12月(今回調査)	
		最近	先行き	最近	先行き
県内計	4	6	▲1	4	5
製造業	7	6	▲5	4	8
非製造業	3	6	3	4	3

全国計	10	8	2	4	0
製造業	3	▲1	▲4	▲4	▲7
非製造業	14	14	6	11	5

前年度(前年同期)比: %

売上高	17年度実績	18年度実績			19年度計画			前回比修正率		
			上期	下期		上期	下期		上期	下期
県内計	21.7	3.4	15.6	▲6.8	▲5.0	▲9.0	▲0.9	▲0.8	1.3	▲2.8
製造業	36.5	4.1	24.3	▲12.0	▲7.8	▲14.2	▲0.5	▲1.5	1.0	▲3.8
非製造業	2.1	2.2	1.4	3.0	▲0.1	1.5	▲1.4	0.4	1.9	▲1.0

全国計	4.4	2.5	3.3	1.7	▲0.1	0.8	▲0.9	▲0.8	▲0.4	▲1.1
製造業	5.0	2.9	4.0	1.9	▲1.4	▲0.7	▲2.0	▲1.5	▲0.9	▲2.1
非製造業	4.1	2.3	3.0	1.7	0.6	1.5	▲0.3	▲0.4	▲0.1	▲0.6

県内は社数調整後単純集計(欠測値補完ベース)、全国は母集団推計(欠測値補完ベース)

前年度(前年同期)比: %

経常利益	17年度実績	18年度実績			19年度計画			前回比修正率		
			上期	下期		上期	下期		上期	下期
県内計	73.2	▲17.4	29.1	▲53.2	▲35.5	▲46.5	▲12.5	▲5.0	7.0	▲17.0
製造業	2.0倍	▲24.7	39.9	▲66.5	▲49.5	▲62.7	▲13.9	▲12.2	0.4	▲23.5
非製造業	8.7	13.4	▲0.1	34.7	2.9	14.6	▲10.3	6.7	16.4	▲4.8

全国計	12.0	0.4	3.0	▲2.3	▲7.5	▲5.0	▲10.3	▲0.9	4.6	▲6.7
製造業	16.2	▲0.3	4.8	▲5.9	▲13.9	▲14.8	▲12.8	▲4.7	1.0	▲10.8
非製造業	9.1	0.9	1.6	0.1	▲3.0	2.8	▲8.7	1.6	7.1	▲3.9

県内は社数調整後単純集計(欠測値補完ベース)、全国は母集団推計(欠測値補完ベース)

前年度比:%

設備投資	17年度実績	18年度実績	19年度計画	前回比修正率
県内計	14.7	23.5	27.3	▲3.9
製造業	41.9	25.8	41.3	▲3.4
非製造業	▲17.0	16.7	▲16.6	▲6.4

全国計	4.4	6.6	3.3	0.8
製造業	6.3	8.6	6.8	▲0.5
非製造業	3.4	5.4	1.2	1.6

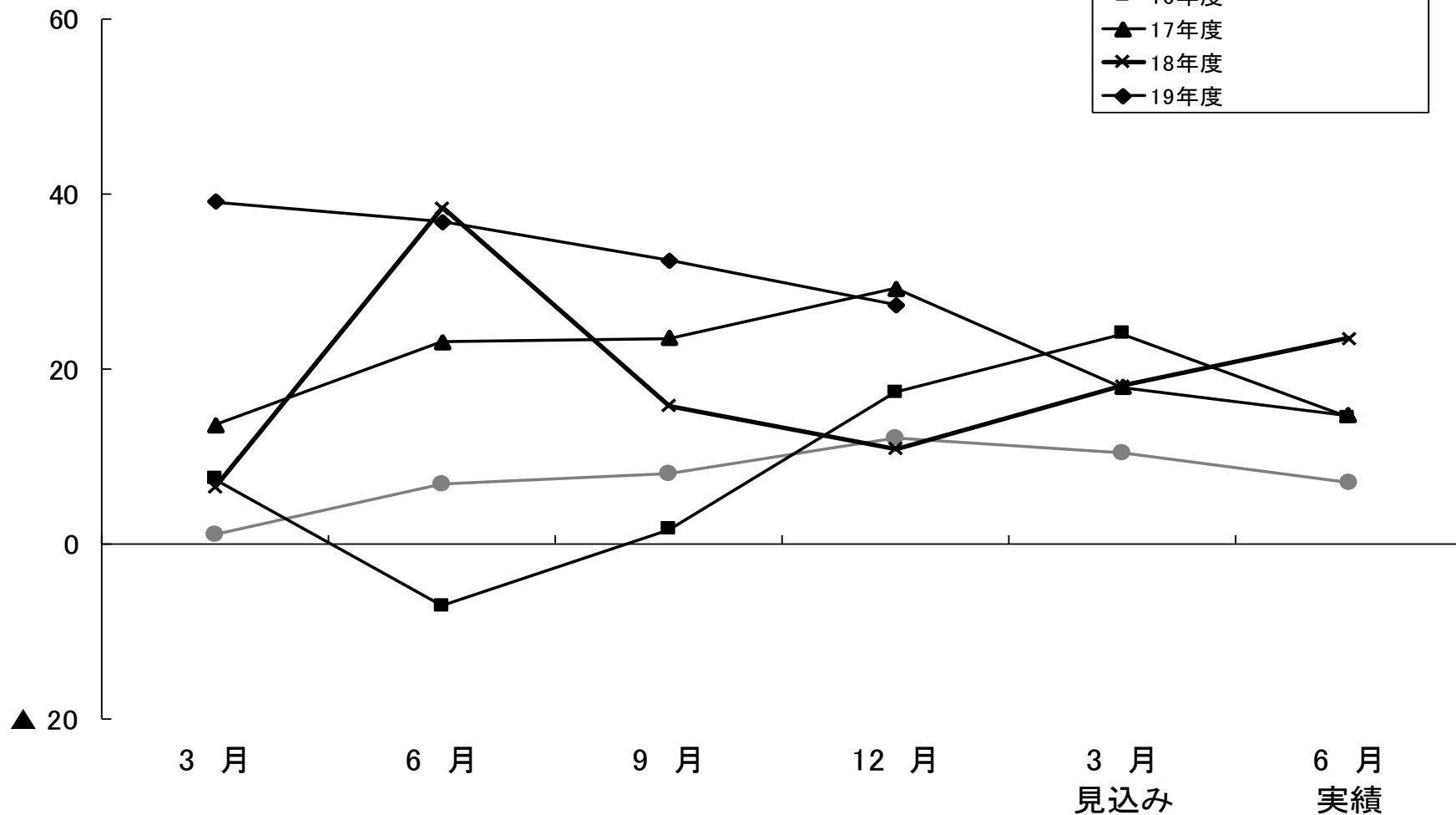
「過剰」-「不足」、社数構成比:%ポイント

生産・営業用設備判断DI	19年6月	9月		12月(今回調査)	
		最近	先行き	最近	先行き
県内計	▲1	2	0	0	▲1
製造業	11	18	14	18	14
非製造業	▲10	▲12	▲12	▲15	▲13
全国計	▲3	▲3	▲4	▲3	▲4

設備投資: 県内は社数調整後単純集計(欠測値補完ベース)、全国は母集団推計(欠測値補完ベース)

設備投資計画の修正状況(全産業)

(前年度比、%)



社数構成比：%ポイント

		19年6月	9月		12月(今回調査)	
			最近	先行き	最近	先行き
製商品・サービス需給判断DI 「需要超過」-「供給超過」	製造業	▲21	▲17	▲16	▲20	▲20
	非製造業	▲19	▲25	▲21	▲21	▲19
製商品在庫水準判断DI 「過大」-「不足」	製造業	29	30	—	22	—
販売価格判断DI 「上昇」-「下落」	製造業	▲11	▲9	▲20	▲9	▲16
	非製造業	6	1	10	3	▲1
仕入価格判断DI 「上昇」-「下落」	製造業	6	18	19	8	20
	非製造業	31	22	32	22	25

「過剰」-「不足」、社数構成比：%ポイント

雇用人員判断DI	19年6月	9月		12月(今回調査)	
		最近	先行き	最近	先行き
県内計	▲26	▲23	▲30	▲20	▲28
製造業	▲11	▲2	▲2	4	▲8
非製造業	▲39	▲41	▲53	▲39	▲45

全国計	▲32	▲32	▲35	▲31	▲33
製造業	▲22	▲20	▲22	▲17	▲19
非製造業	▲39	▲40	▲44	▲40	▲43

「楽である」－「苦しい」、社数構成比：%ポイント

資金繰り判断DI	19年6月	9月	12月 (今回調査)
県内計	7	6	5
製造業	13	13	13
非製造業	3	1	▲1
全国計	17	16	16

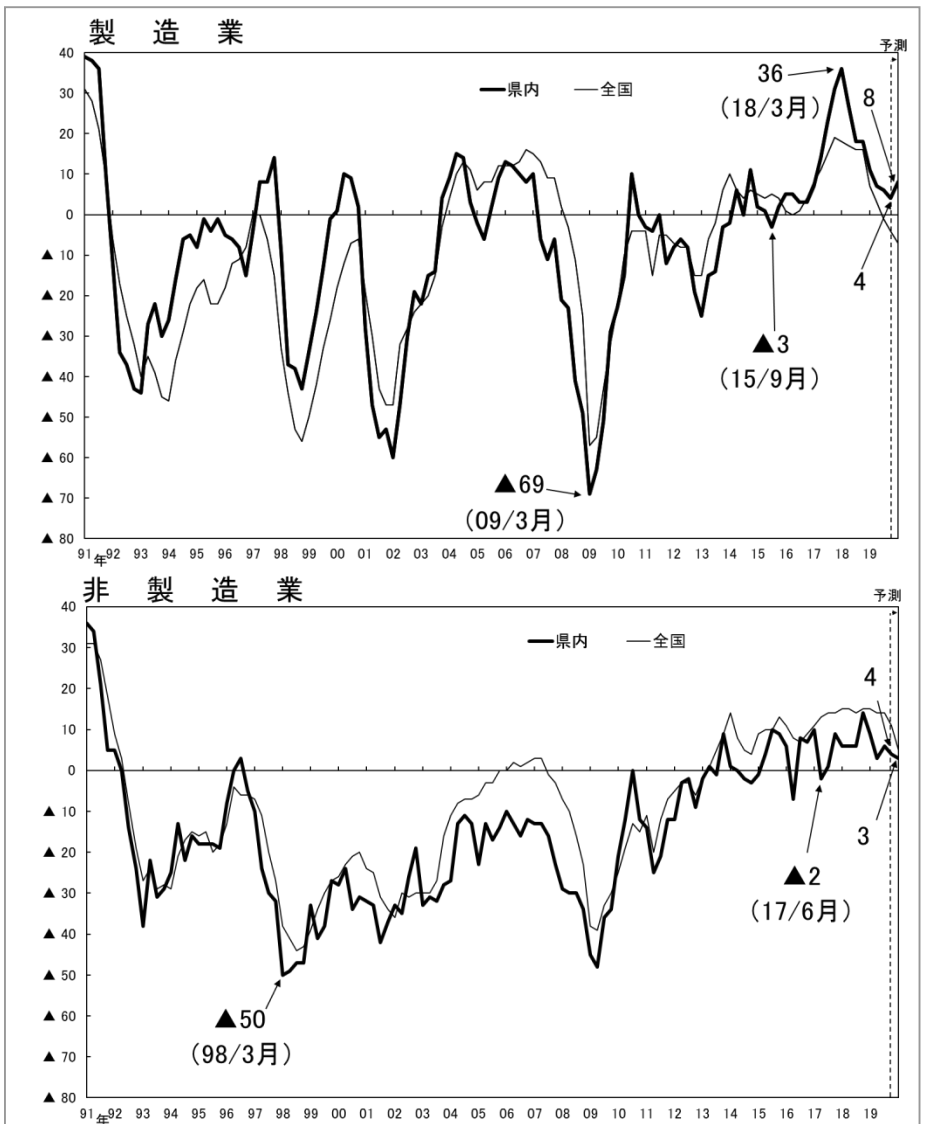
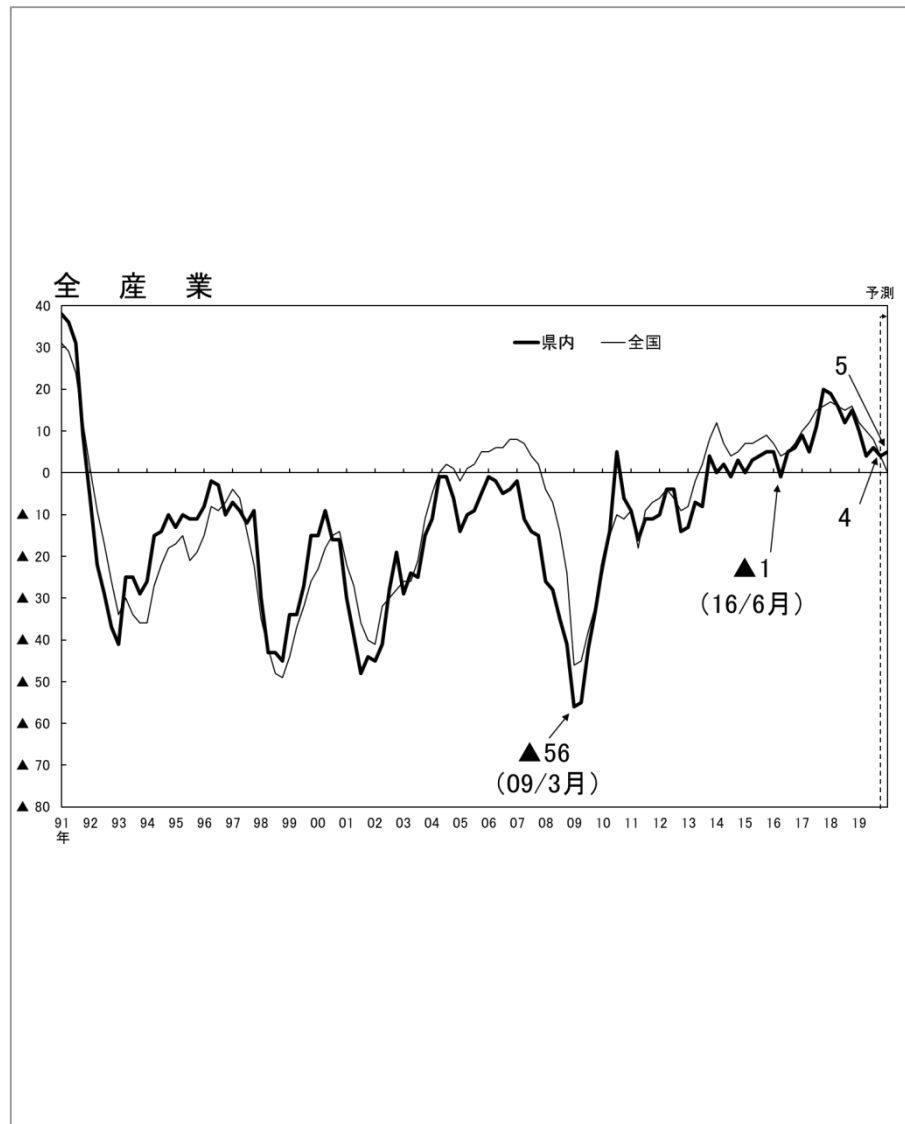
「緩い」－「厳しい」、社数構成比：%ポイント

金融機関の 貸出態度判断DI	19年6月	9月	12月 (今回調査)
県内計	13	11	10
製造業	14	14	17
非製造業	11	10	7
全国計	23	23	23

「上昇」－「低下」、社数構成比：%ポイント

借入金利水準判断DI	19年6月	9月		12月(今回調査)	
		最近	先行き	最近	先行き
県内	1	0	2	▲1	▲2
全国	▲2	▲2	3	▲1	3

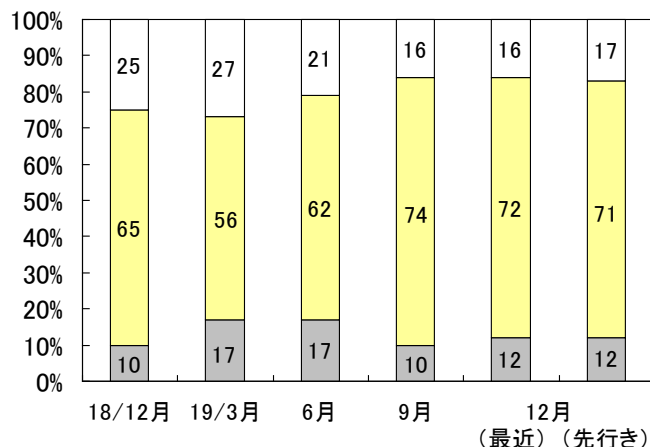
「良い」-「悪い」、社数構成比:%ポイント



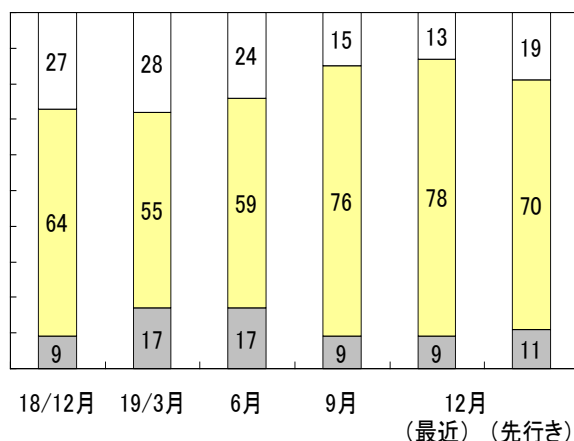
(参考) 県内業況判断DIの選択肢別構成比(%)

□ 良い □ さほど良くない □ 悪い

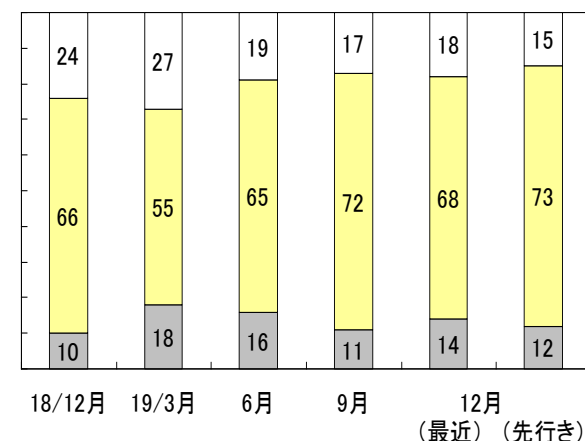
県内計



製造業



非製造業



* 判断項目の集計方法

各項目毎に3つの選択肢のそれぞれに対する回答社数を単純集計し、
 全社数に対する百分比(回答社数構成比)を算出。
 上記計数をもとに、DI(ディフュージョン・インデックス)を、以下により算出。

(例) 業況判断DI = 「良い」と回答した企業の構成比(%) - 「悪い」と回答した企業の構成比(%)