



熊本県の金融経済概観

(2021年2月4日)

1. 概況

熊本県内の景気は、厳しい状態にあるが、基調としては持ち直しつつある。先行きについては、新型コロナウイルス感染症の趨勢が県内金融経済に与える影響を注視していく必要がある。

最終需要面をみると、個人消費は、基調としては持ち直しつつある。観光は、厳しい状態となっている。住宅投資は、弱い動きとなっている。公共投資は、横ばい圏内で推移している。設備投資は、減少している。

生産面をみると、持ち直している。

雇用・所得面をみると、弱めの動きとなっている。

この間、12月の消費者物価指数（熊本市、生鮮食品を除く総合、前年比）は▲1.0%と、9か月連続で下落した。

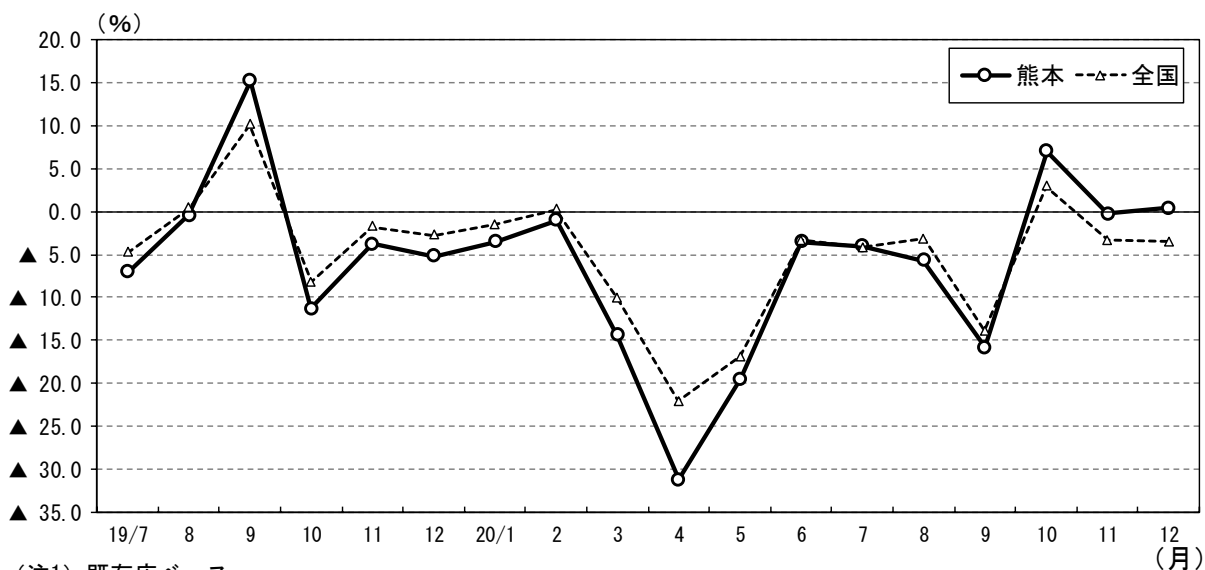
2. 個人消費

個人消費は、基調としては持ち直しつつある。

12月の百貨店・スーパー販売額、家電販売額、新車登録台数（含む軽）は、前年を上回った。

観光は、厳しい状態となっている。

＜百貨店・スーパー販売額前年比＞



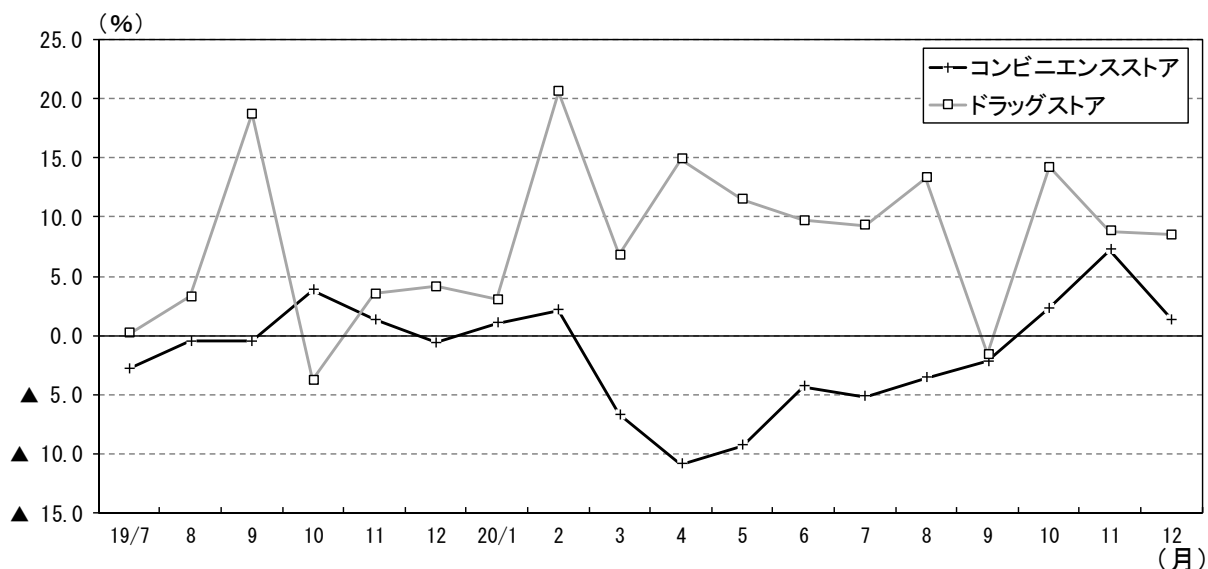
(注1) 既存店ベース。

(注2) 当店公表日の2営業日前までに公表された統計の計数を利用（以下同じ）。

(出所：経済産業省)

12月は速報値

(参考) ＜コンビニエンスストア・ドラッグストア販売額（熊本）前年比＞

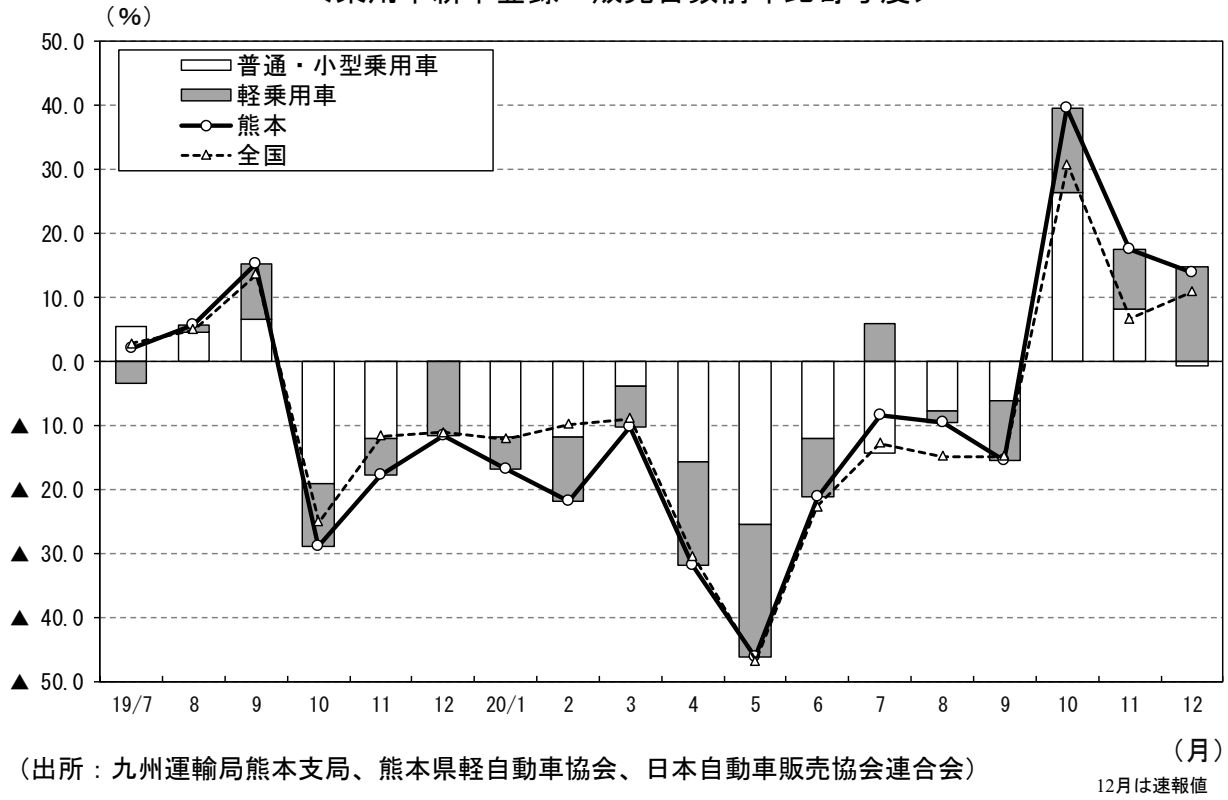


(注) 全店ベース。

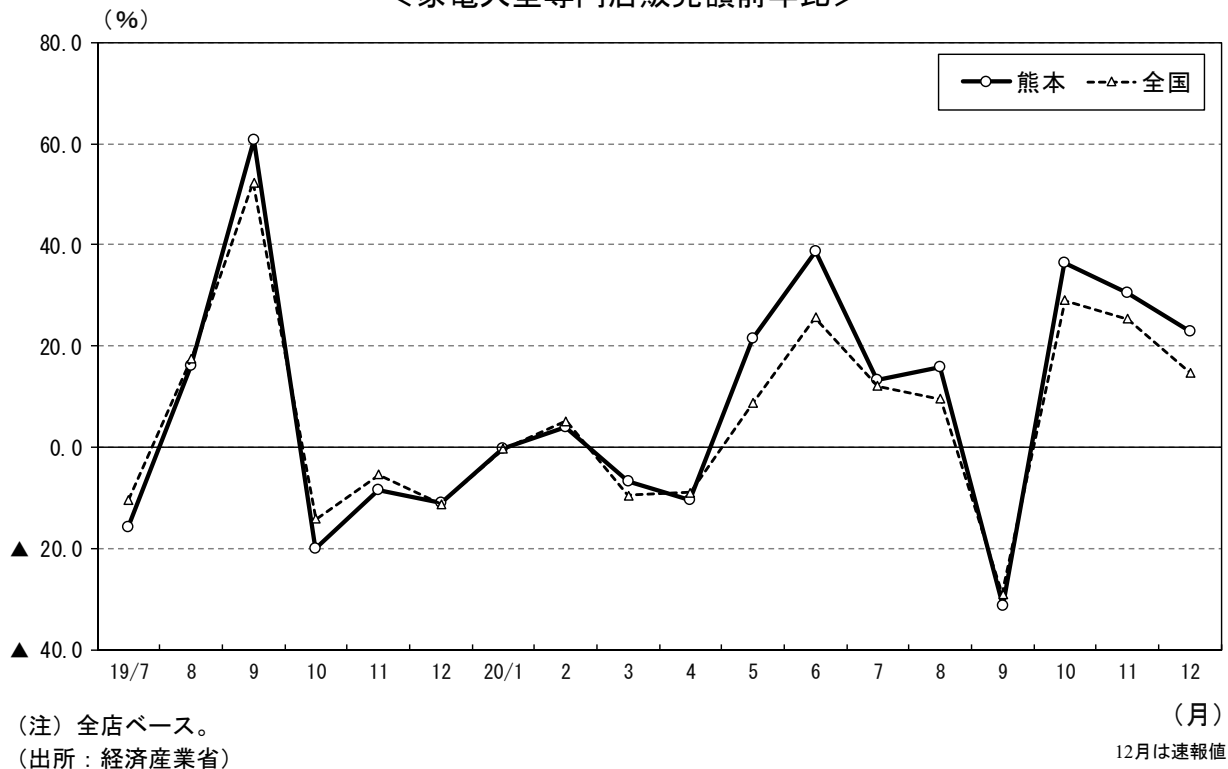
(出所：経済産業省)

12月は速報値

＜乗用車新車登録・販売台数前年比寄与度＞



＜家電大型専門店販売額前年比＞

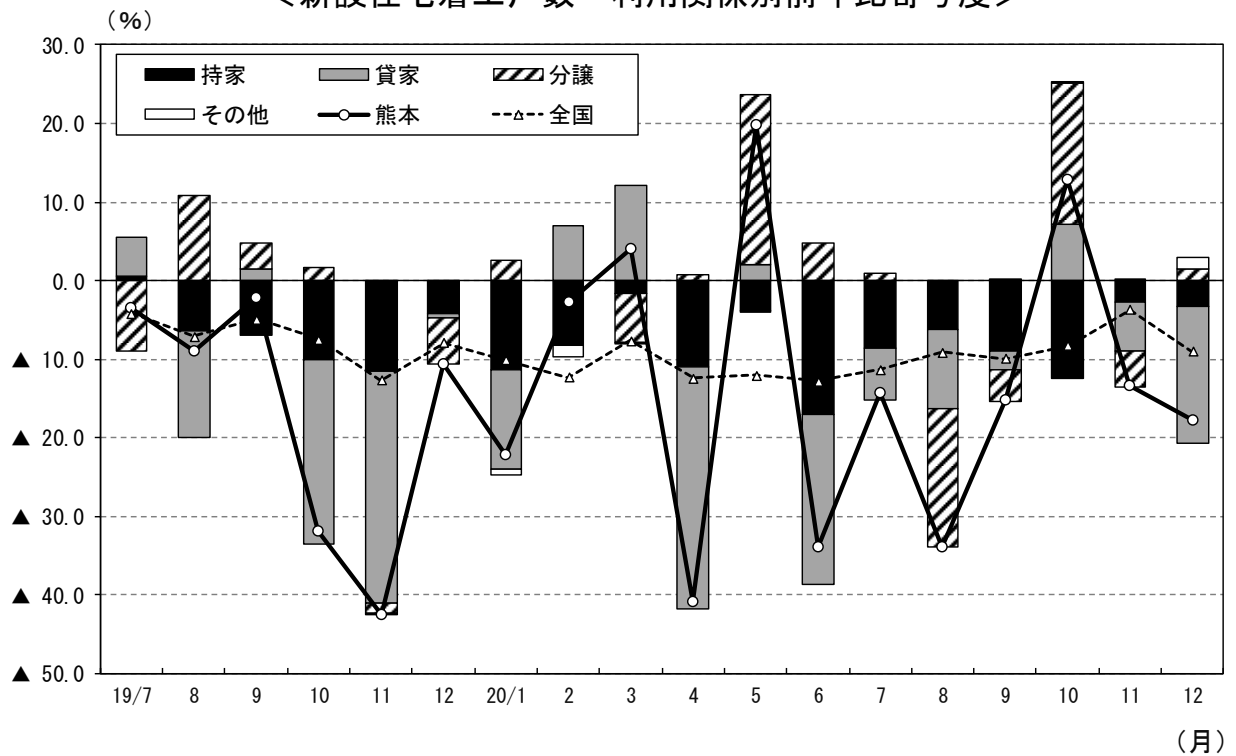


3. 住宅投資

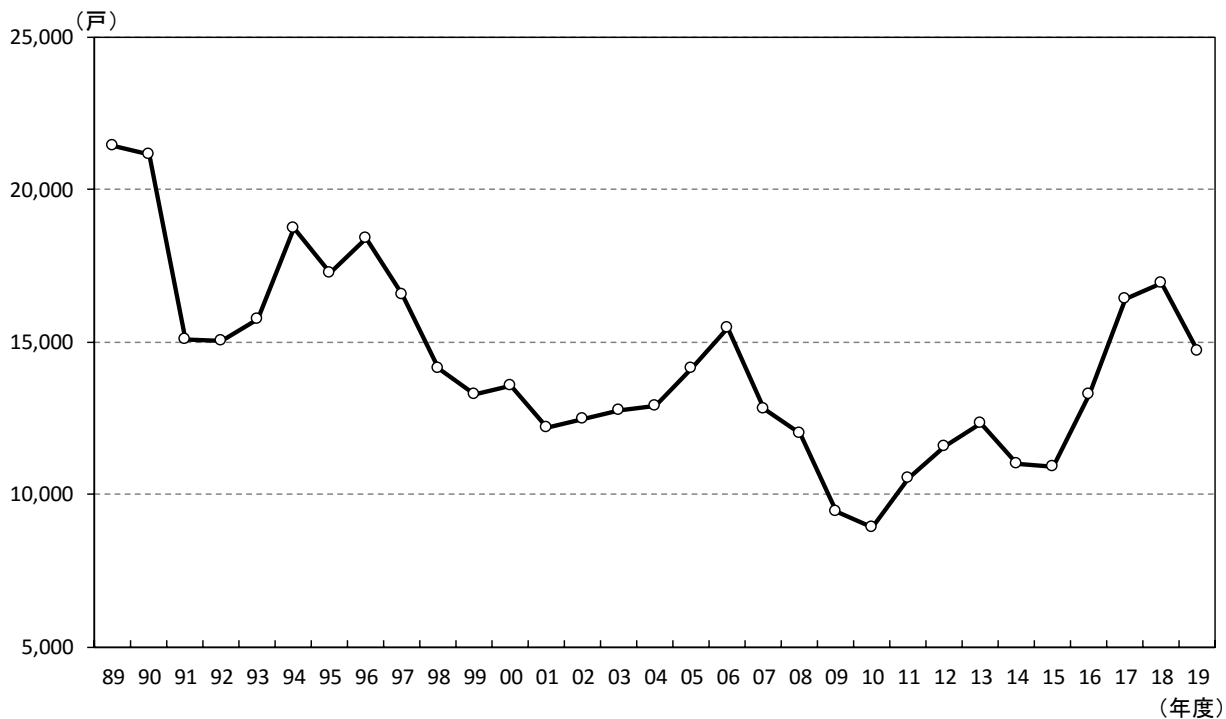
住宅投資は、弱い動きとなっている。

12月の新設住宅着工戸数は、貸家の減少により、前年を下回った（12月：前年比▲17.7%）。

＜新設住宅着工戸数・利用関係別前年比寄与度＞



＜新設住宅着工戸数（年度ベース）＞



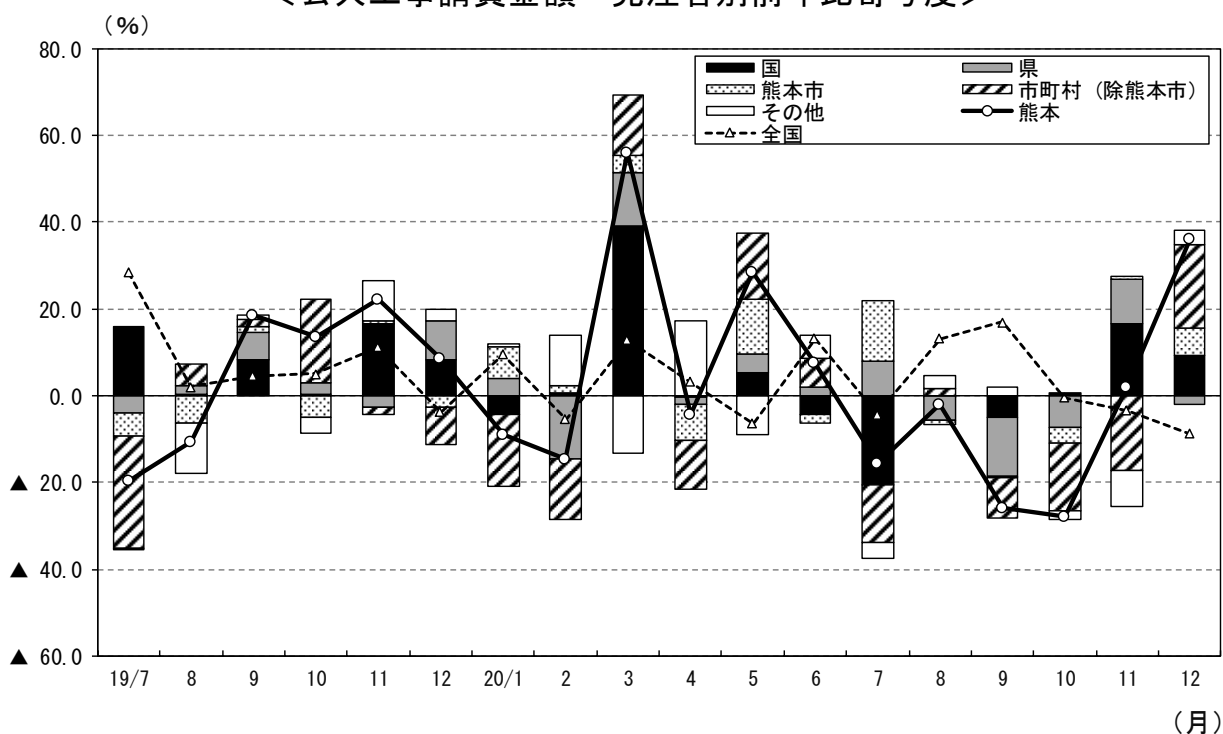
(出所：国土交通省)

4. 公共投資

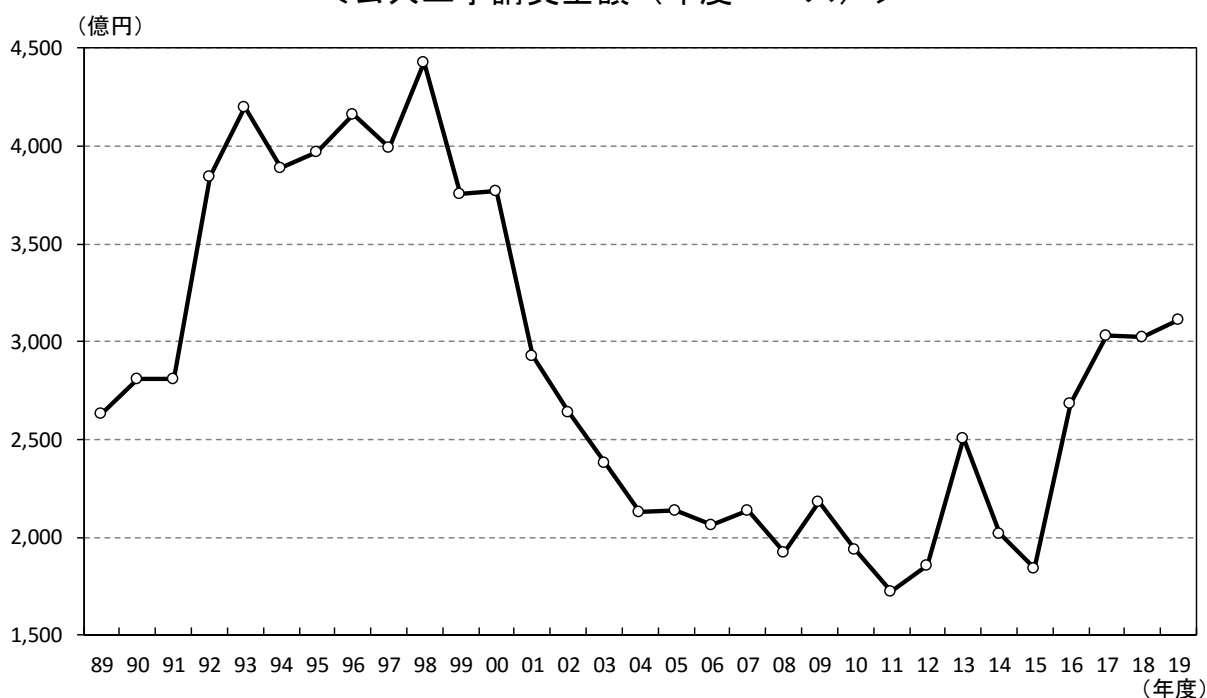
公共投資は、横ばい圏内で推移している。

12月の公共工事請負金額は、市町村を中心に、前年を上回った（12月：前年比+36.1%）。

＜公共工事請負金額・発注者別前年比寄与度＞



＜公共工事請負金額（年度ベース）＞

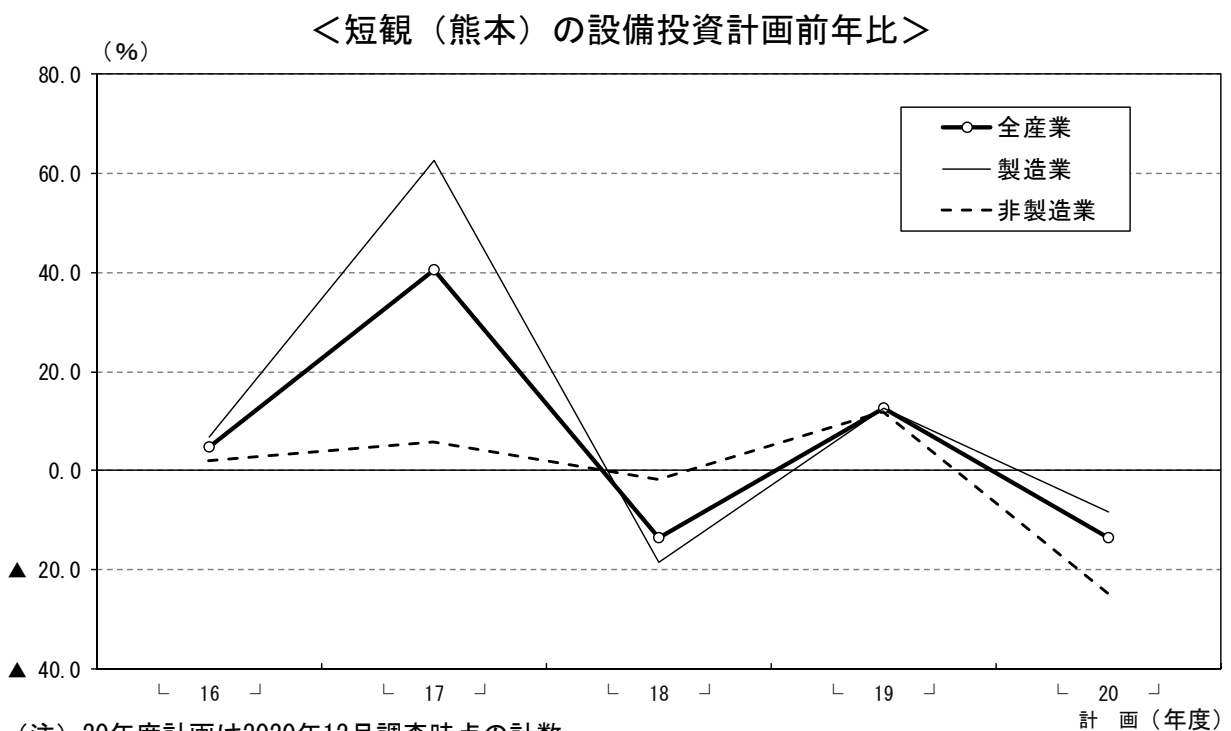
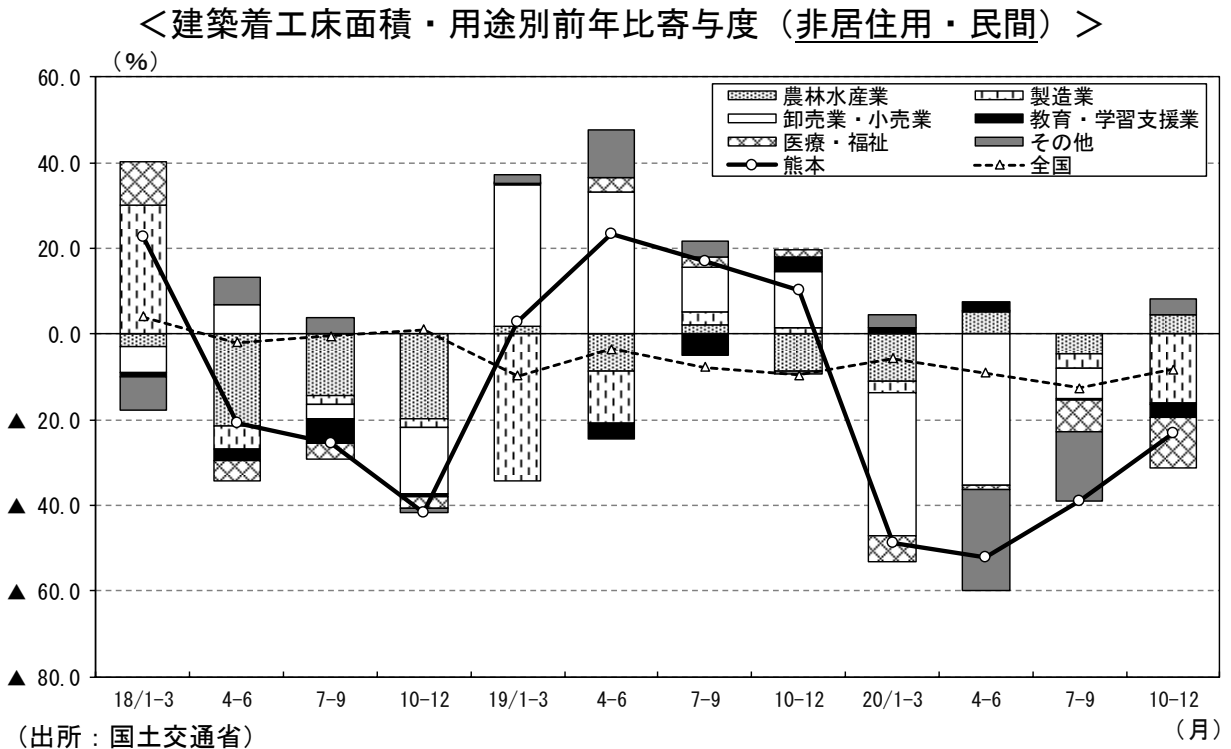


（出所：西日本建設業保証、東日本建設業保証）

5. 設備投資

設備投資は、減少している。

12月の建築着工床面積（非居住用・民間）は、医療・福祉を中心に、前年を下回った（12月：前年比▲56.9%）。

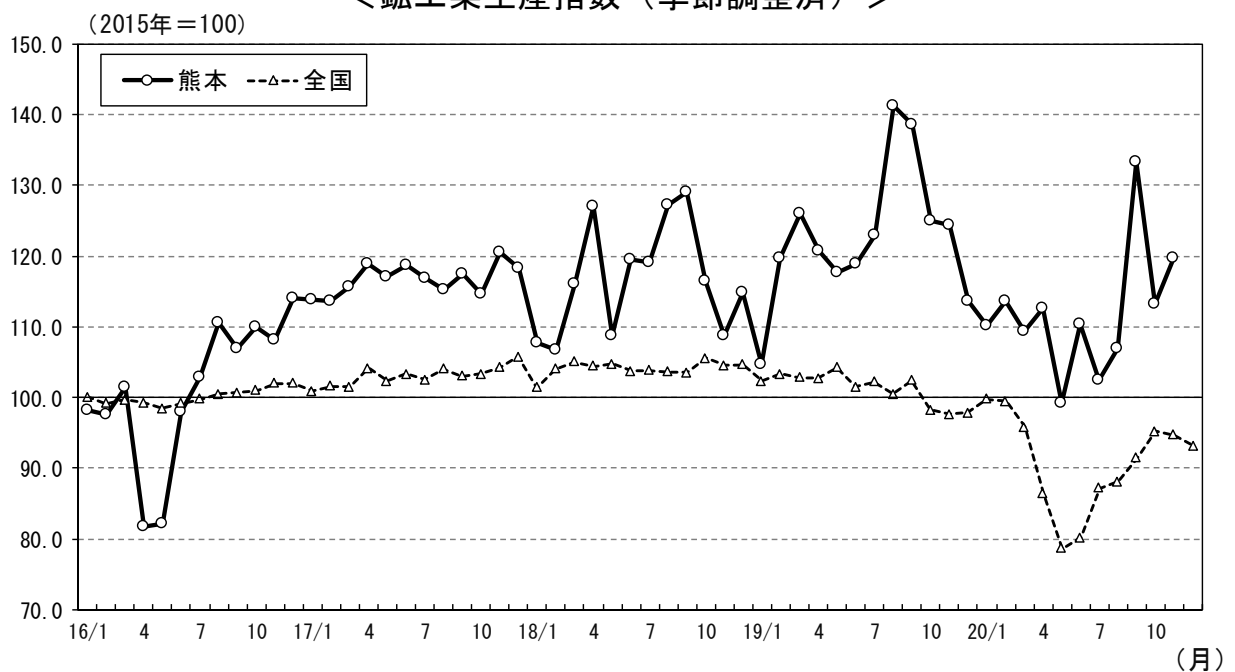


6. 生産

生産面をみると、持ち直している。

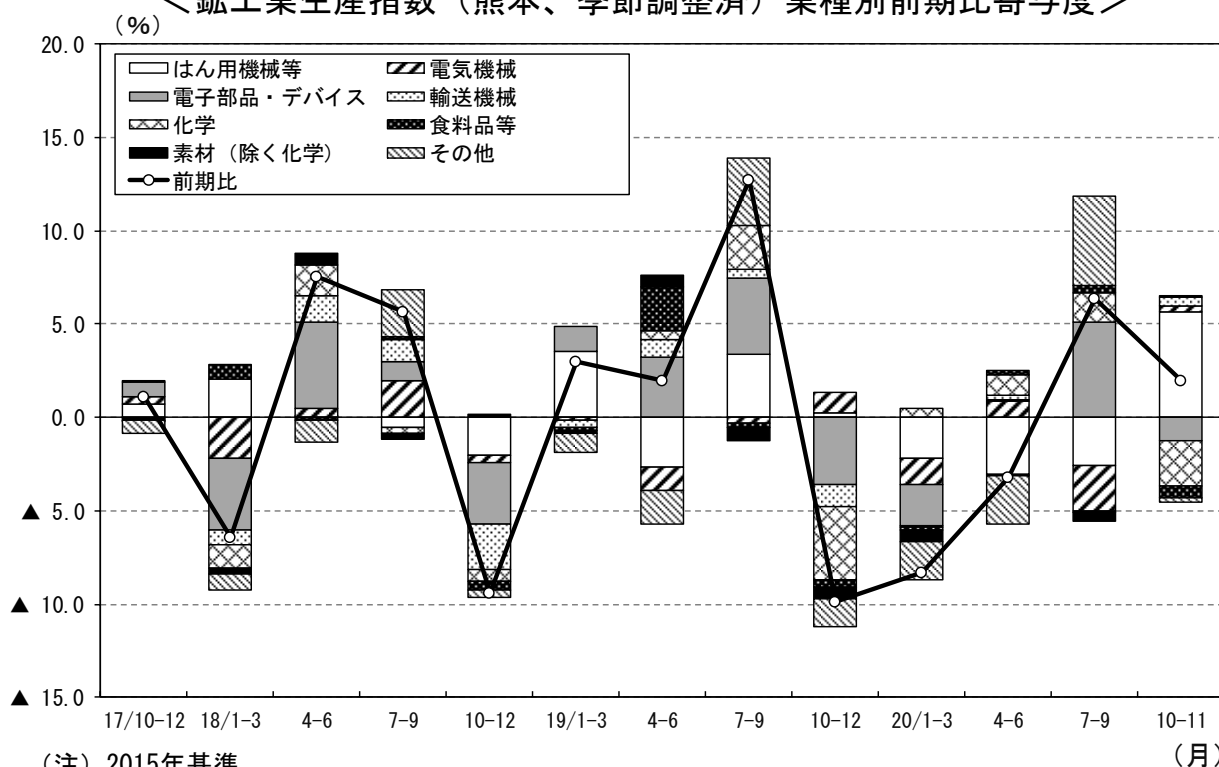
11月の鉱工業生産指数（季節調整済）は、「はん用機械等」を中心に、前月を上回った（11月：前月比+5.6%）。

＜鉱工業生産指数（季節調整済）＞



熊本の直近は11月、全国の直近は12月（いずれも速報値）

＜鉱工業生産指数（熊本、季節調整済）業種別前期比寄与度＞



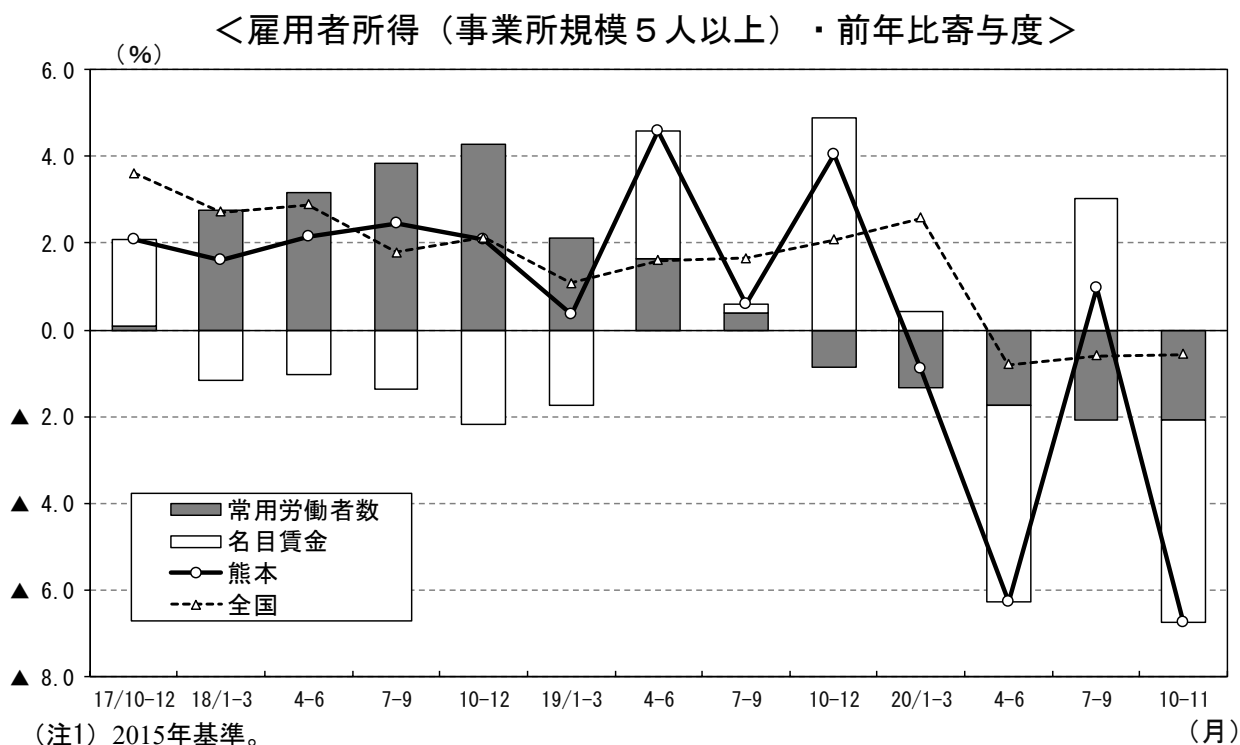
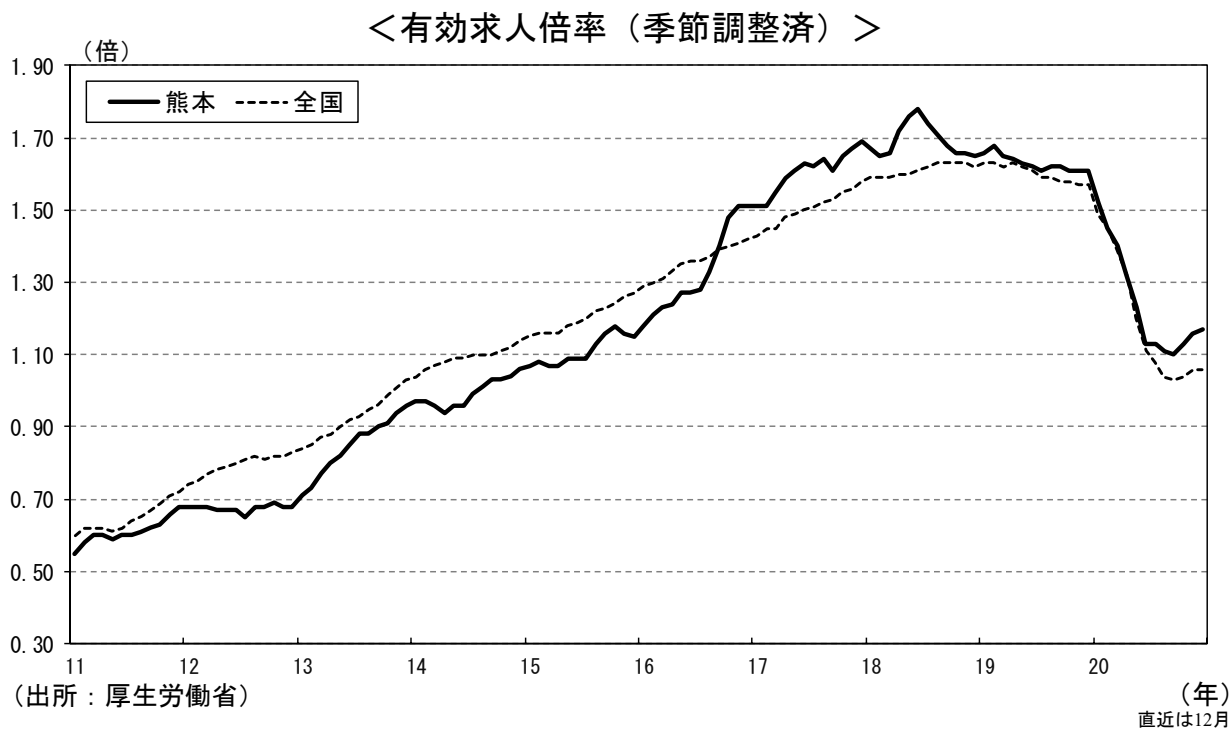
(注) 2015年基準。

(出所：熊本県、経済産業省)

7. 雇用・所得

雇用・所得面をみると、弱めの動きとなっている。

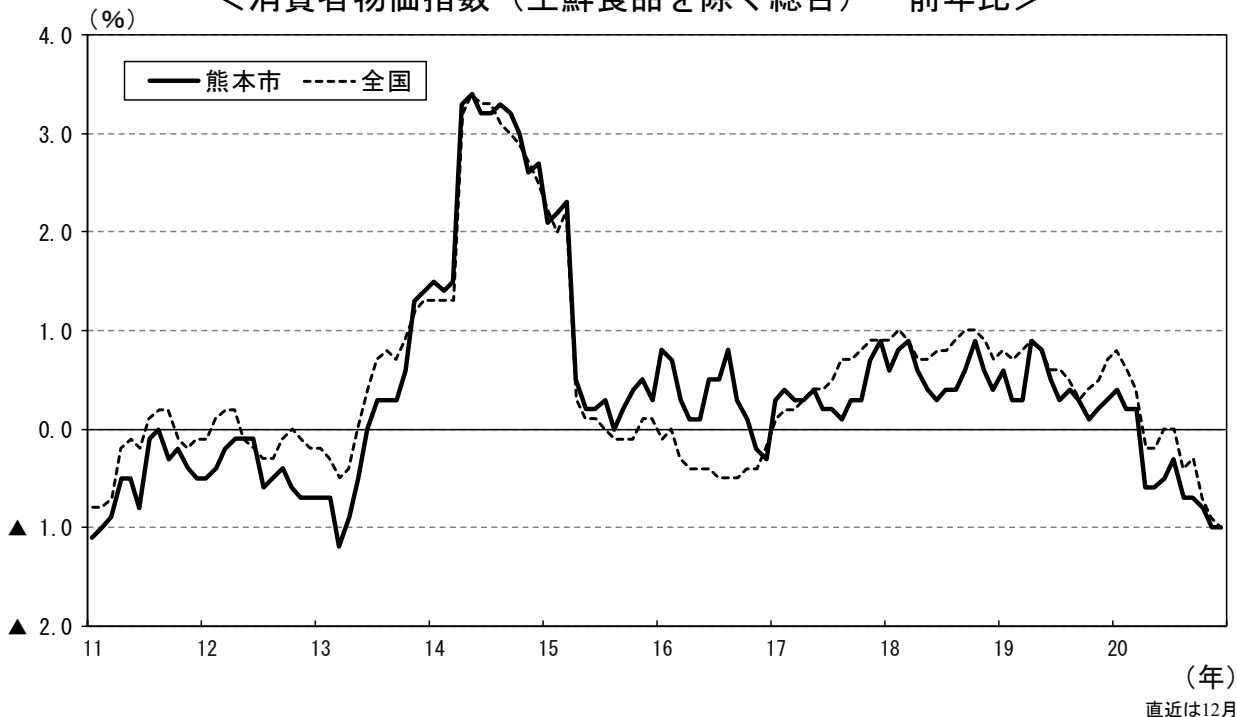
12月の熊本県の有効求人倍率（季節調整済）は、1.17倍と前月から上昇した。



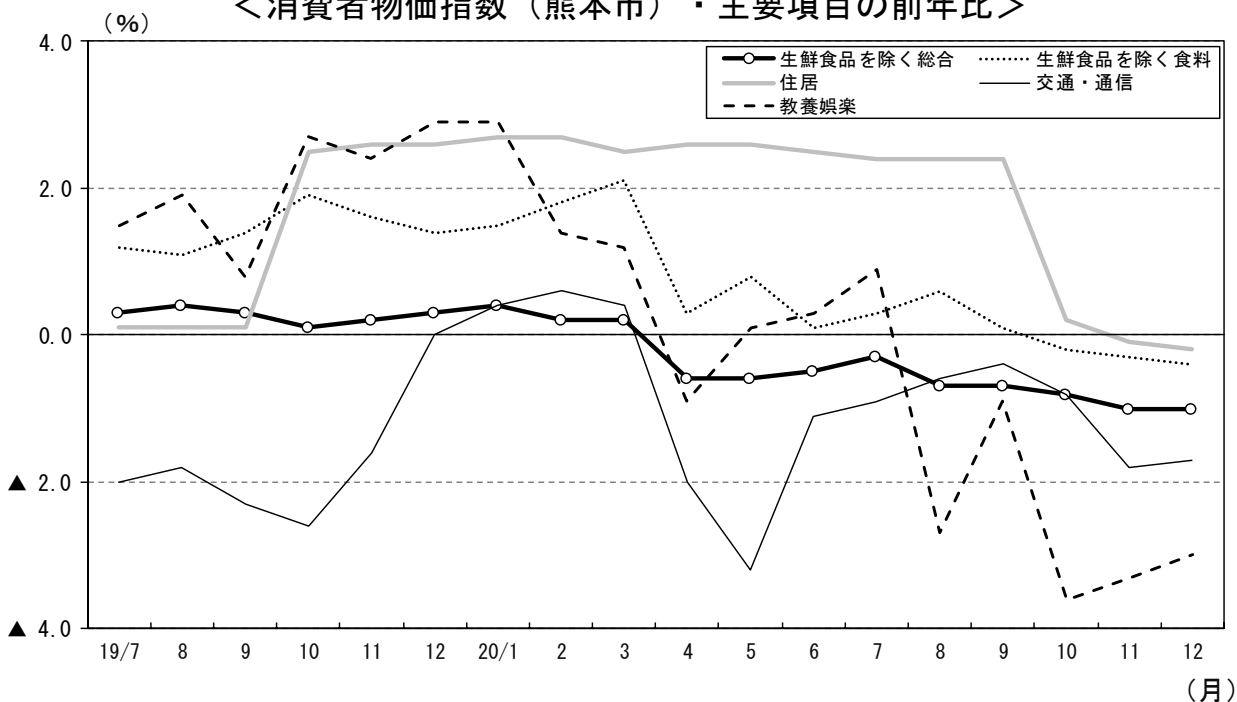
8. 消費者物価

12月の消費者物価指数（熊本市、生鮮食品を除く総合、前年比）は、▲1.0%と、9か月連続で下落した。

＜消費者物価指数（生鮮食品を除く総合）・前年比＞



＜消費者物価指数（熊本市）・主要項目の前年比＞



(注) 2015年12月までは2010年基準、2016年1月以降は2015年基準。

(出所：総務省)

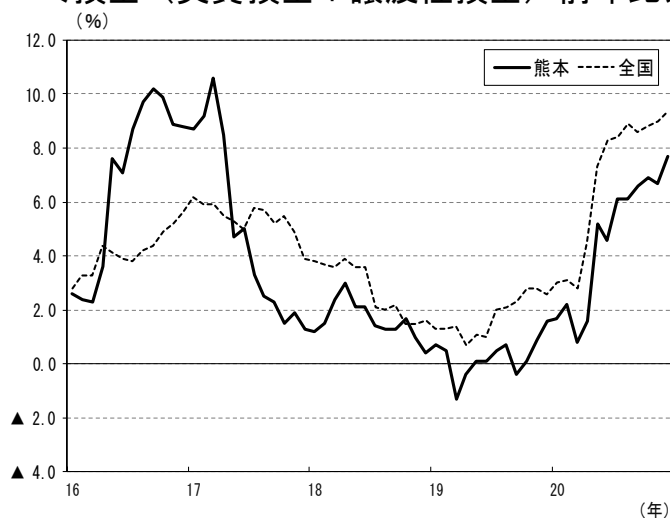
9. 預金・貸出金、貸出約定平均金利

12月の預金（実質預金＋譲渡性預金）動向をみると、個人預金や法人預金を中心に前年を上回った（前年比：熊本県＋7.7%、全国＋9.4%）。

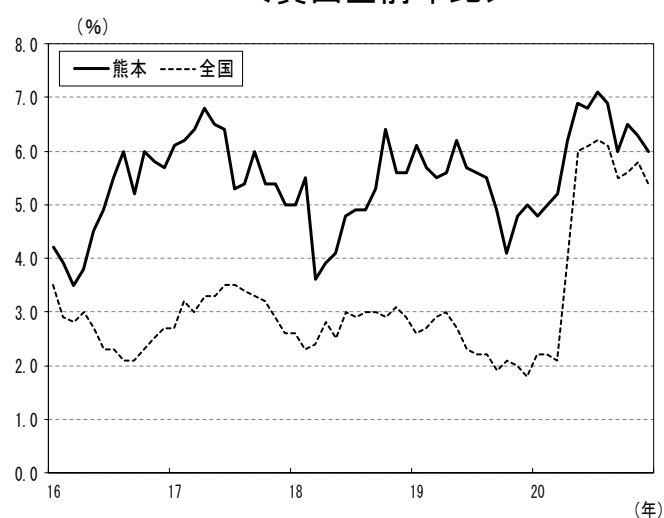
貸出金は、新型コロナウイルス感染症に伴う資金需要を背景に、前年を上回った（同：熊本県＋6.0%、全国＋5.4%）。

貸出約定平均金利（総合、ストックベース）は、0.909%と前月を下回った。

<預金（実質預金＋譲渡性預金）前年比>



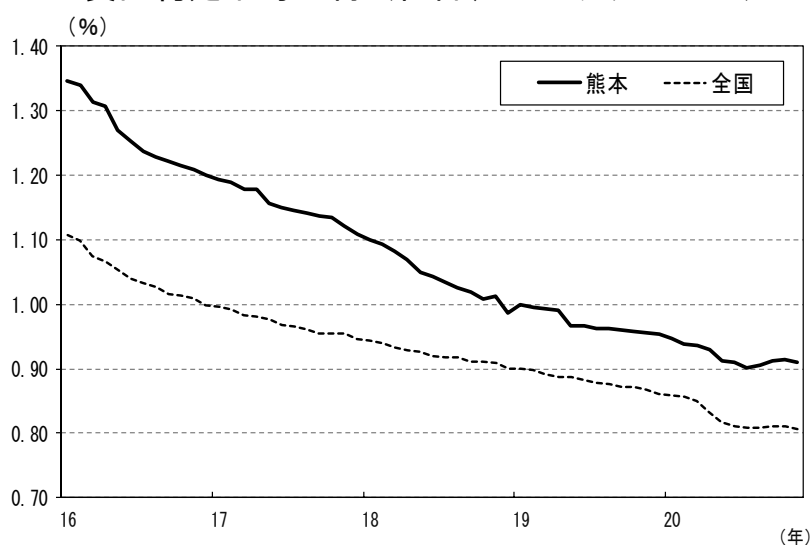
<貸出金前年比>



直近は12月

(注) 国内銀行ベース。詳細な定義は、本行本店HPの「預金・現金・貸出金、預金者別預金、貸出先別貸出金の解説」における、「Ⅲ. 都道府県別預金・現金・貸出金<月次調査>」を参照。

<貸出約定平均金利（総合、ストックベース）>



直近は11月

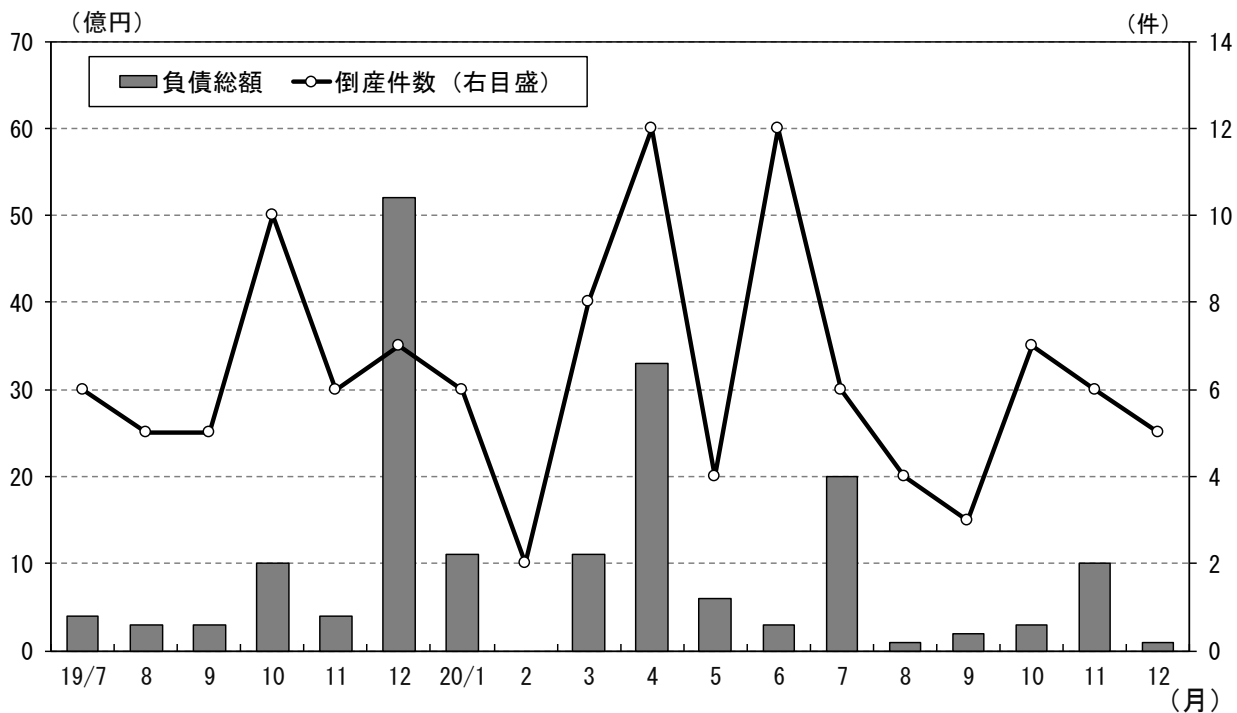
(注) 熊本県は、熊本県内に本店を有しており、かつ日本銀行と当座預金取引を行っている銀行・信金の貸出約定平均金利（総合、ストックベース）を加重平均したもの。全国は国内銀行ベース。詳細な定義は、本行本店HPの「貸出約定平均金利の推移の解説」を参照。

(出所：日本銀行)

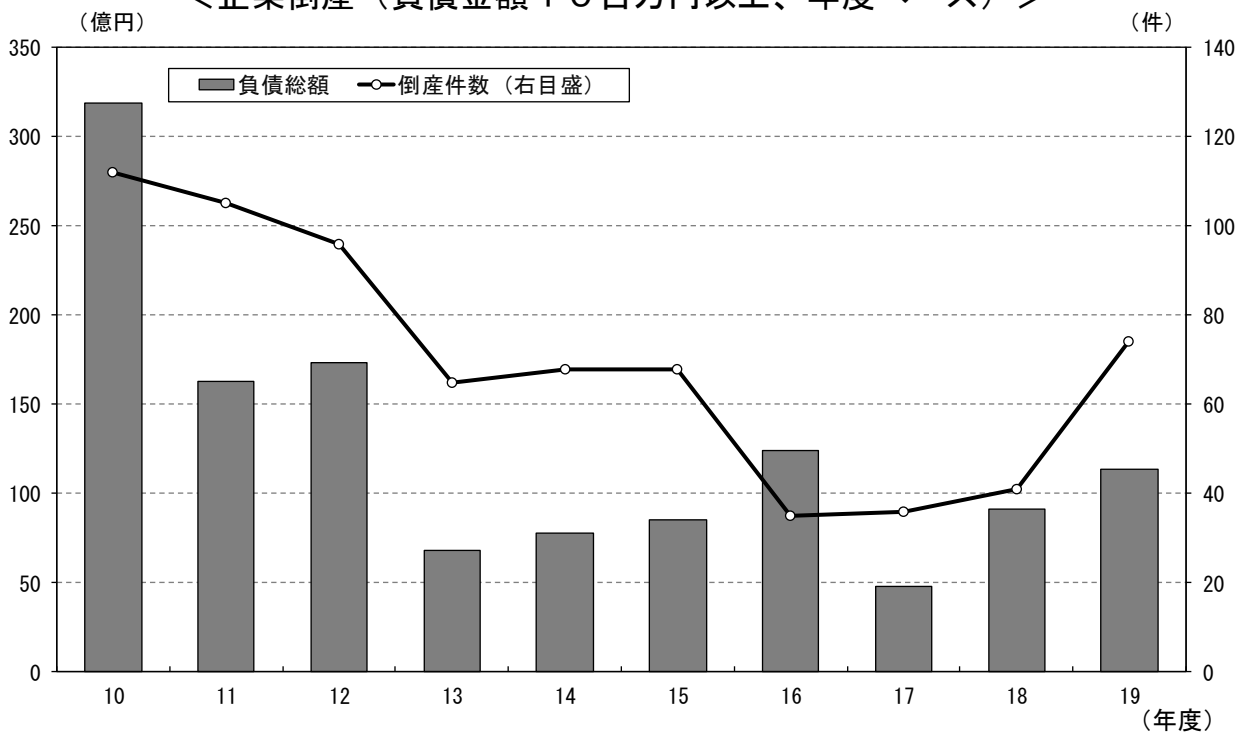
10. 企業倒産

12月の企業倒産（負債金額10百万円以上）は、件数・負債総額ともに前年を下回った。

＜企業倒産（負債金額10百万円以上）＞



＜企業倒産（負債金額10百万円以上、年度ベース）＞



(出所：東京商工リサーチ)

以 上