



熊本県の金融経済概観

(2022年6月6日)

1. 概況

熊本県内の景気は、感染症の影響が引き続きみられるもとで、基調としては持ち直している。先行きについては、感染症の趨勢等が県内金融経済に与える影響を注視していく必要がある。

個人消費、観光は、持ち直しつつある。住宅投資は、持ち直しの動きがみられている。公共投資は、増加している。設備投資は、製造業を中心に持ち直している。生産は、高水準で推移している。雇用・所得情勢をみると、改善の動きがみられている。

この間、4月の消費者物価指数（熊本市、生鮮食品を除く総合）は、前年を上回った。

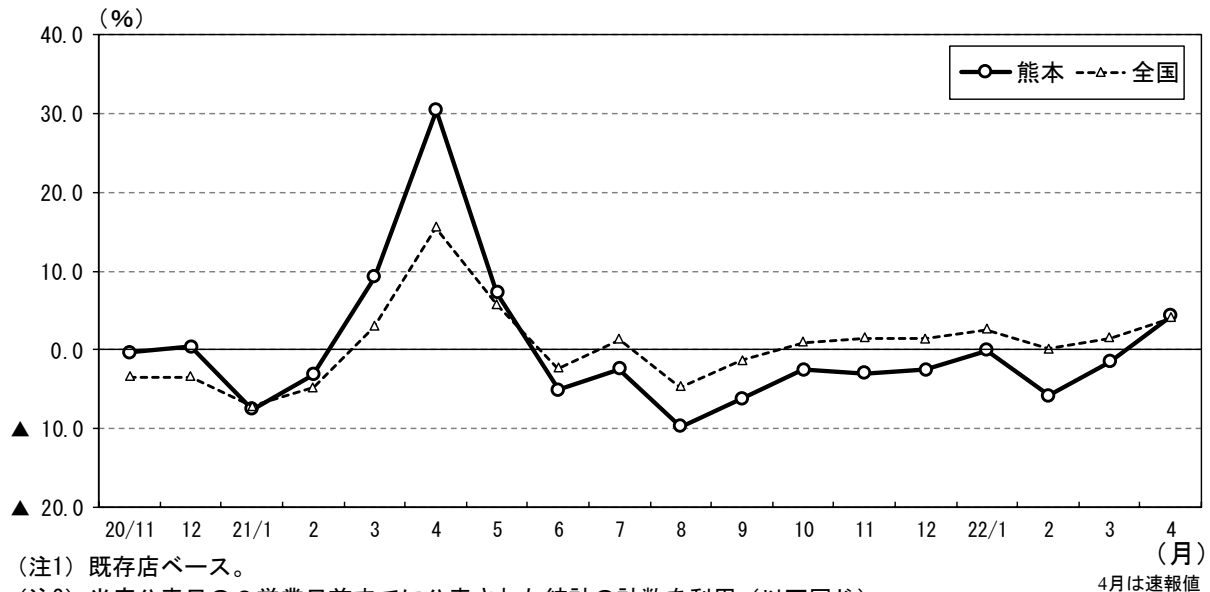
2. 個人消費

個人消費は、持ち直しつつある。

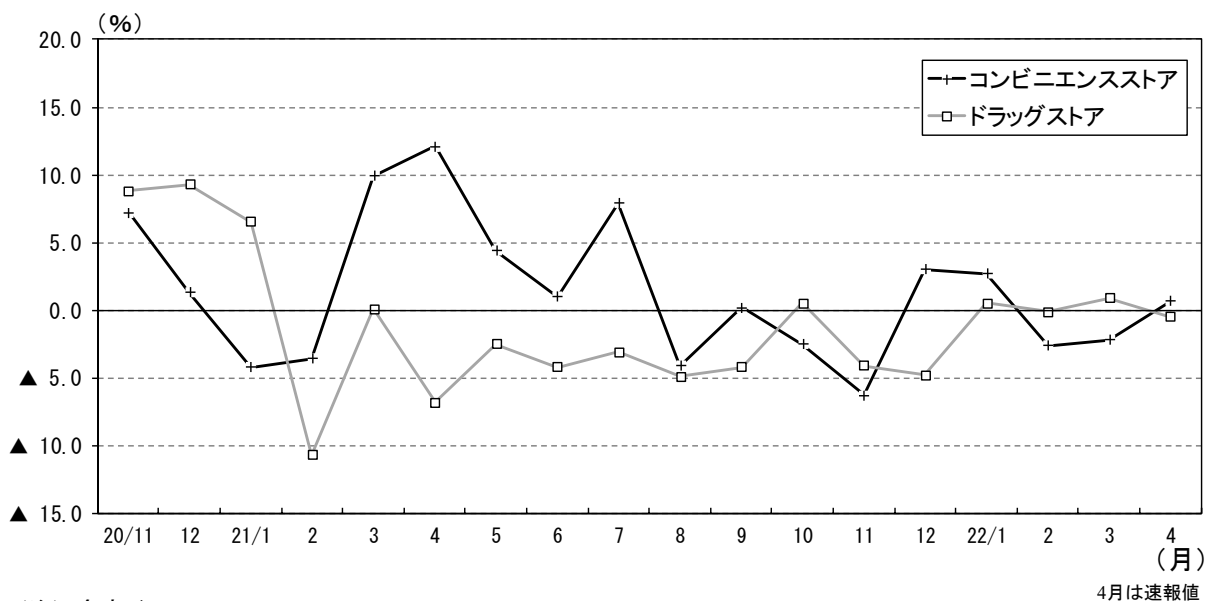
4月の百貨店・スーパー販売額は前年を上回ったものの、新車登録台数（含む軽）、家電販売額は前年を下回った。

観光は、持ち直しつつある。

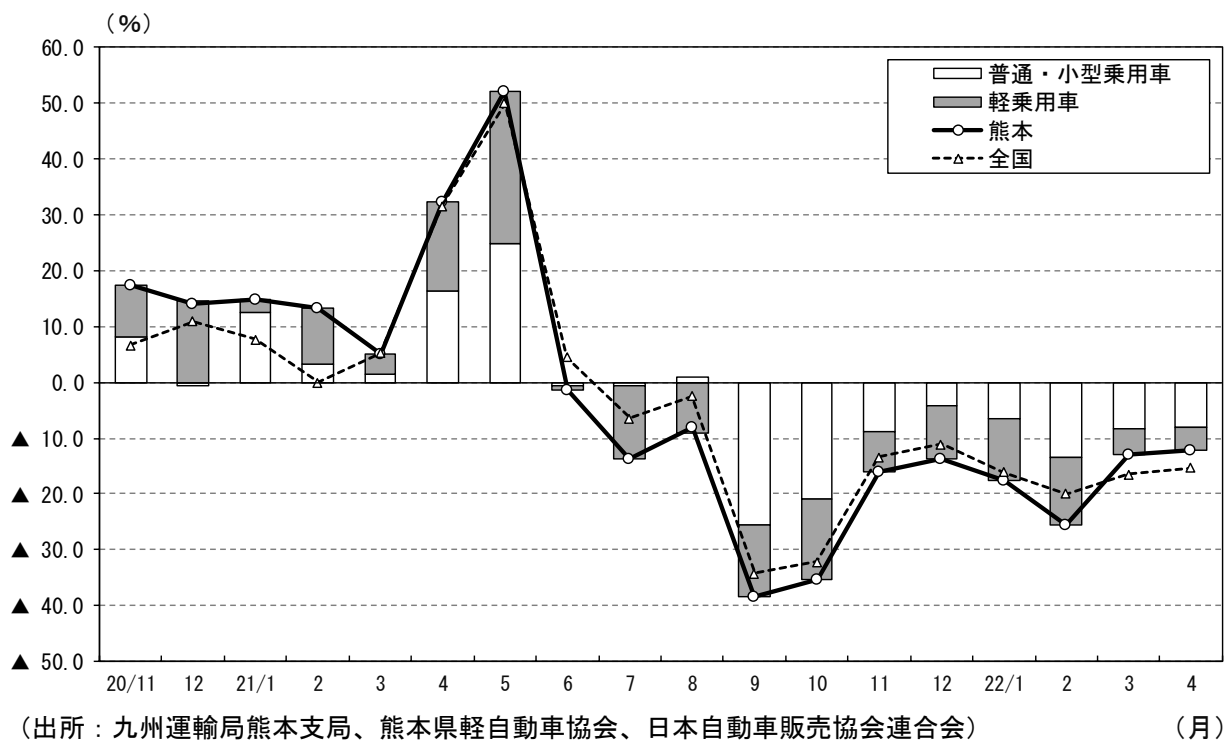
＜百貨店・スーパー販売額前年比＞



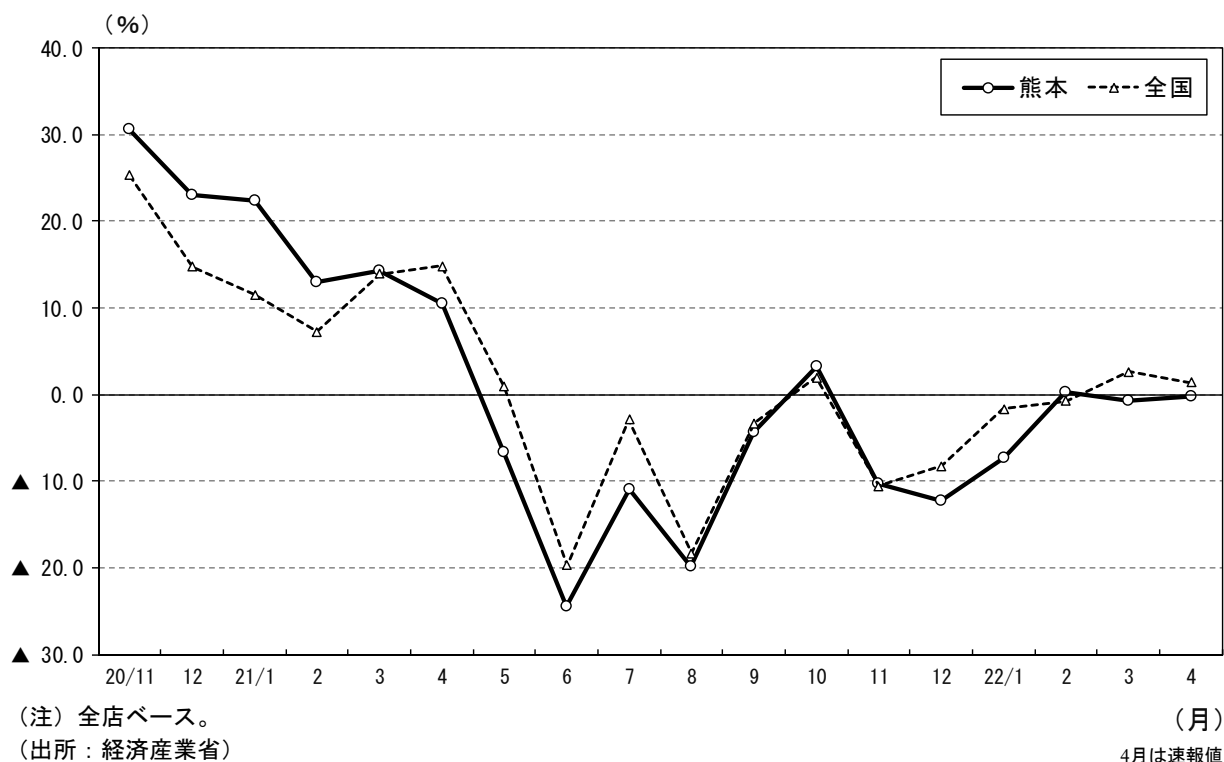
（参考）＜コンビニエンスストア・ドラッグストア販売額（熊本）前年比＞



<乗用車新車登録・販売台数前年比寄与度>



<家電大型専門店販売額前年比>

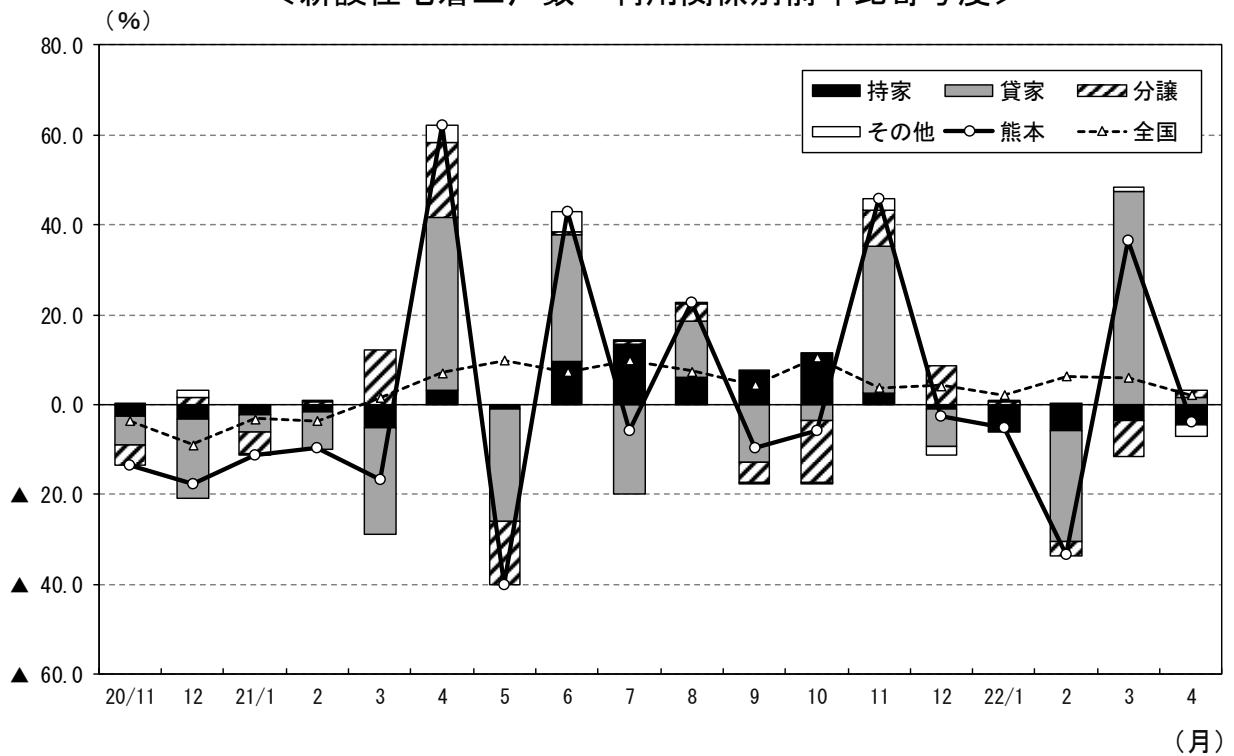


3. 住宅投資

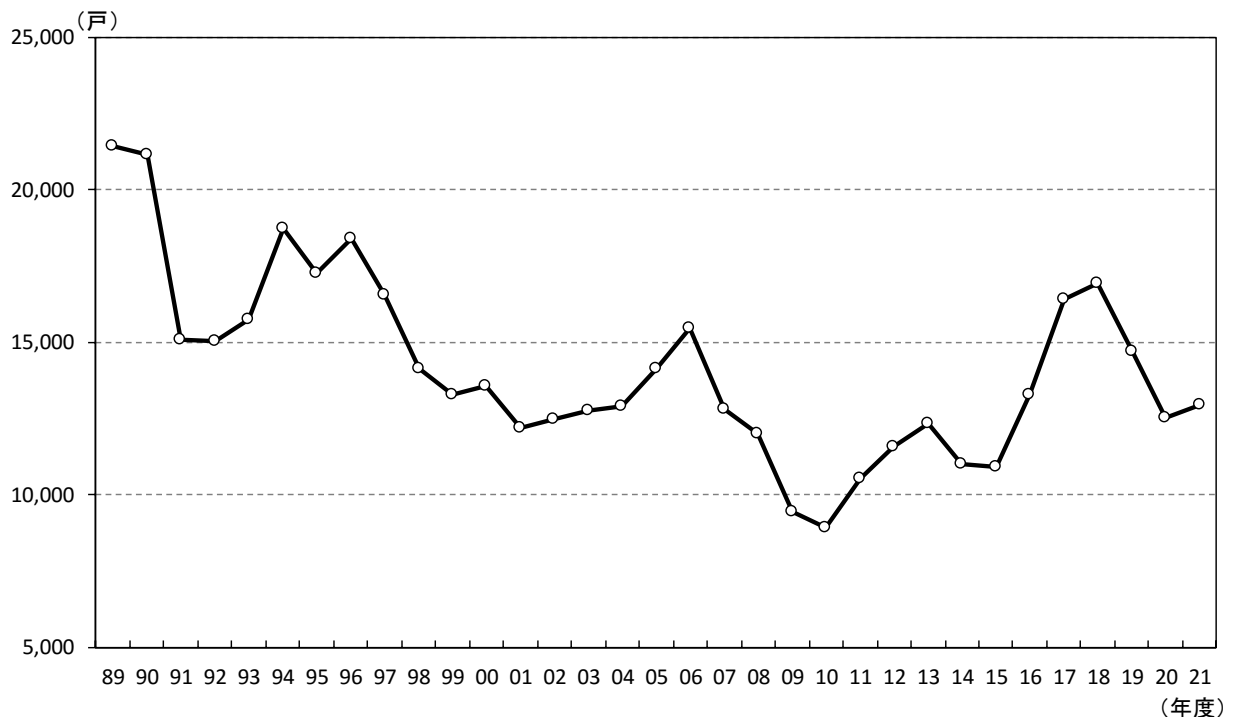
住宅投資は、持ち直しの動きがみられている。

4月の新設住宅着工戸数は、持家を中心に、前年を下回った（4月：前年比▲3.8%）。

＜新設住宅着工戸数・利用関係別前年比寄与度＞



＜新設住宅着工戸数（年度ベース）＞



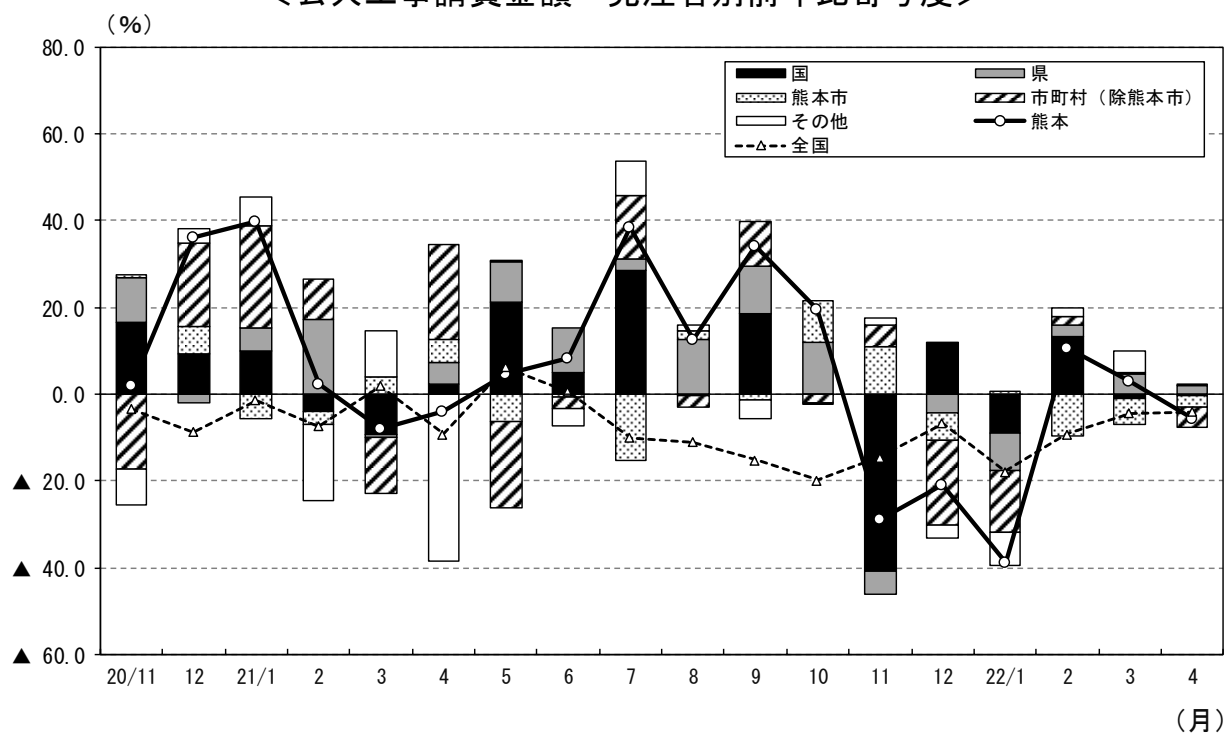
(出所：国土交通省)

4. 公共投資

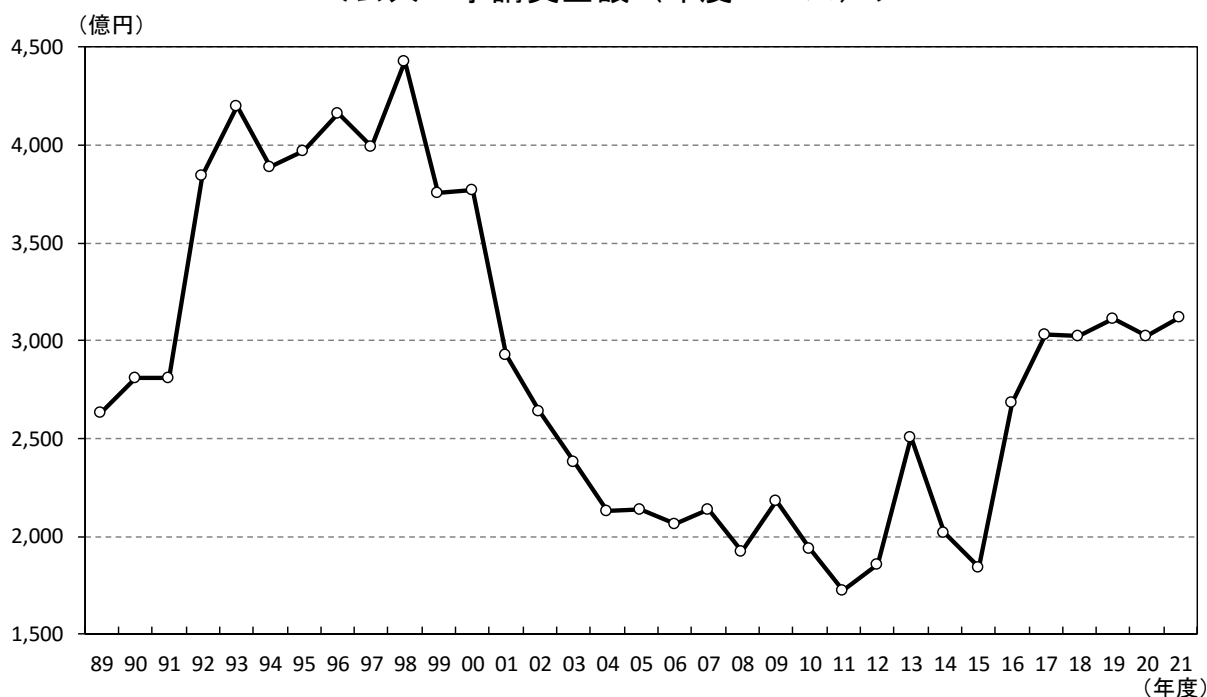
公共投資は、増加している。

4月の公共工事請負金額は、市町村（除熊本市）を中心に、前年を下回った（4月：前年比▲5.5%）。

＜公共工事請負金額・発注者別前年比寄与度＞



＜公共工事請負金額（年度ベース）＞



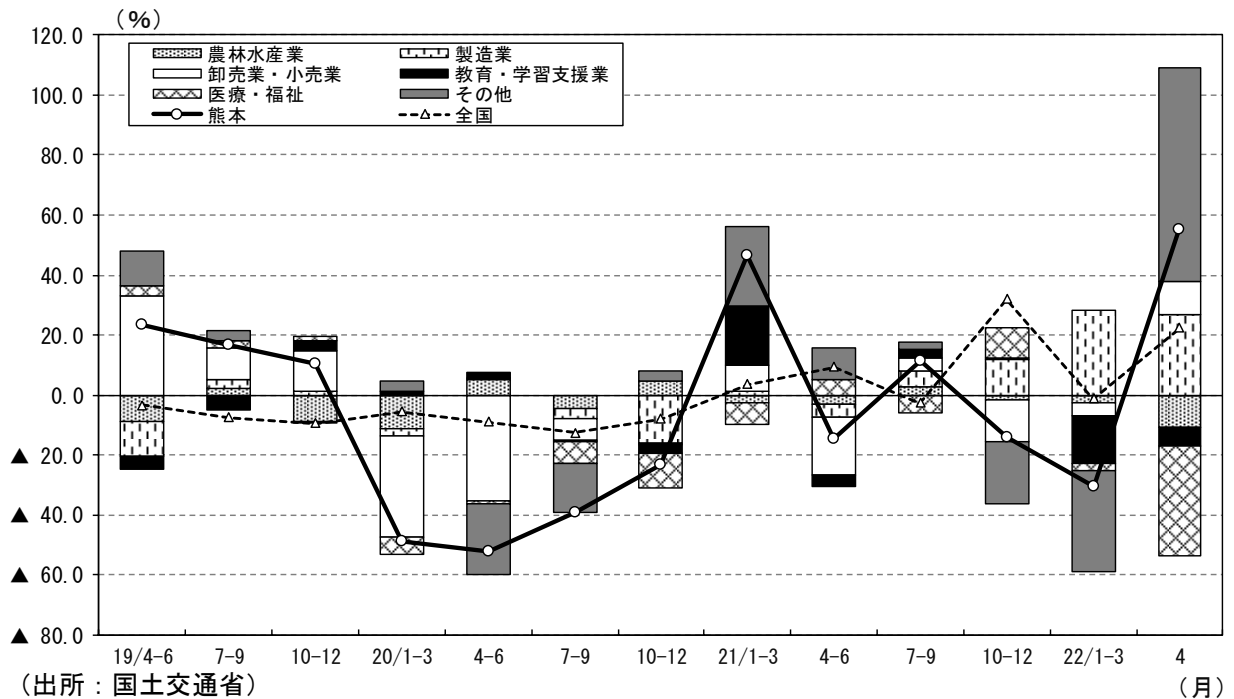
（出所：西日本建設業保証、東日本建設業保証）

5. 設備投資

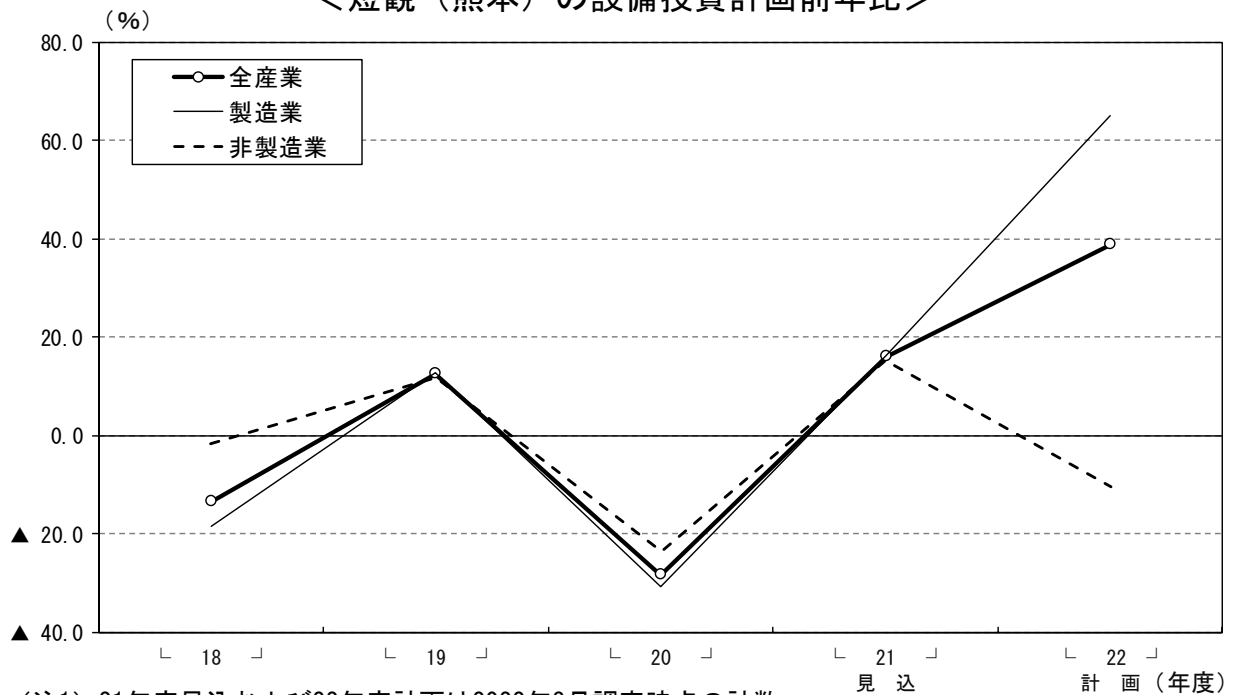
設備投資は、製造業を中心に持ち直している。

4月の建築着工床面積（非居住用・民間）は、その他を中心に、前年を上回った（4月：前年比+55.3%）。

＜建築着工床面積・用途別前年比寄与度（非居住用・民間）＞



＜短観（熊本）の設備投資計画前年比＞

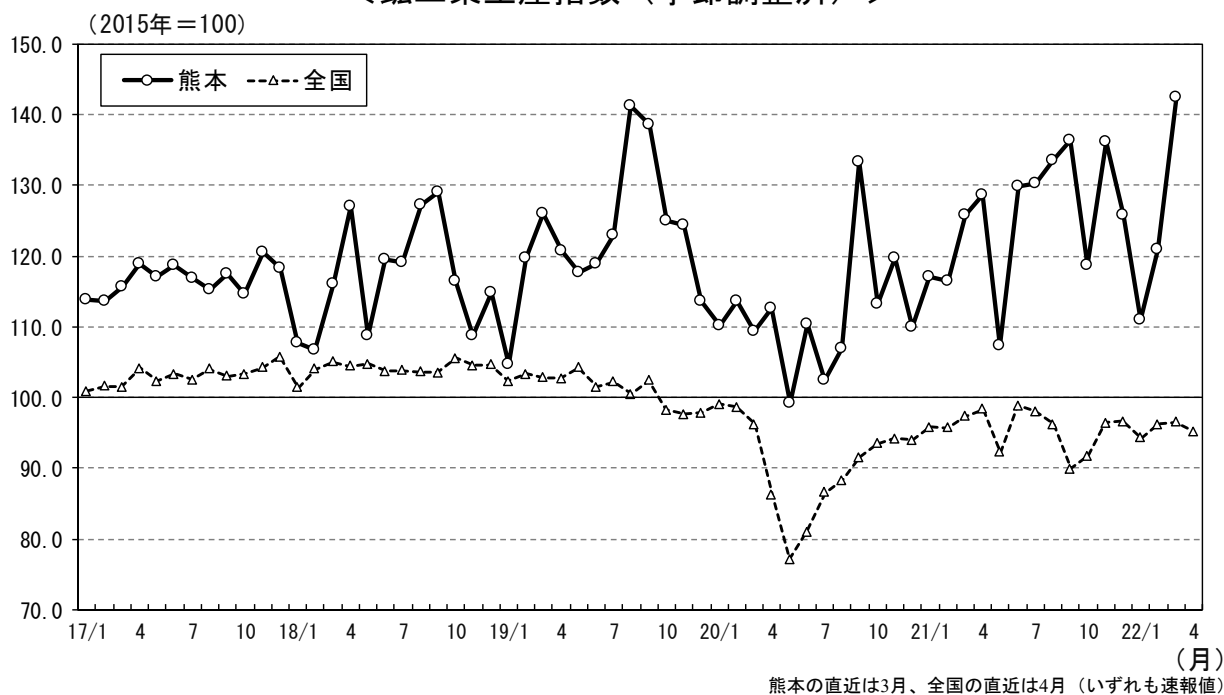


6. 生産

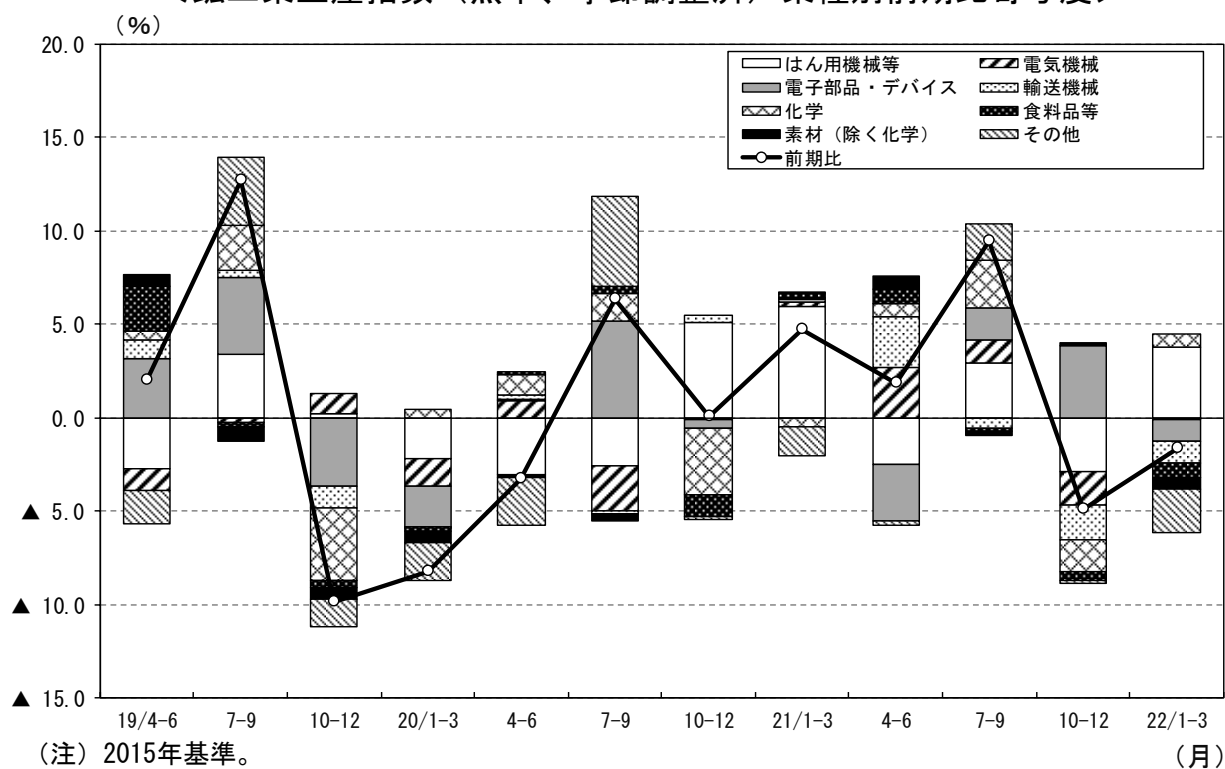
生産は、高水準で推移している。

3月の鉱工業生産指数（季節調整済）は、はん用機械等を中心に、前月を上回った（3月：前月比+17.8%）。

＜鉱工業生産指数（季節調整済）＞



＜鉱工業生産指数（熊本、季節調整済）業種別前期比寄与度＞

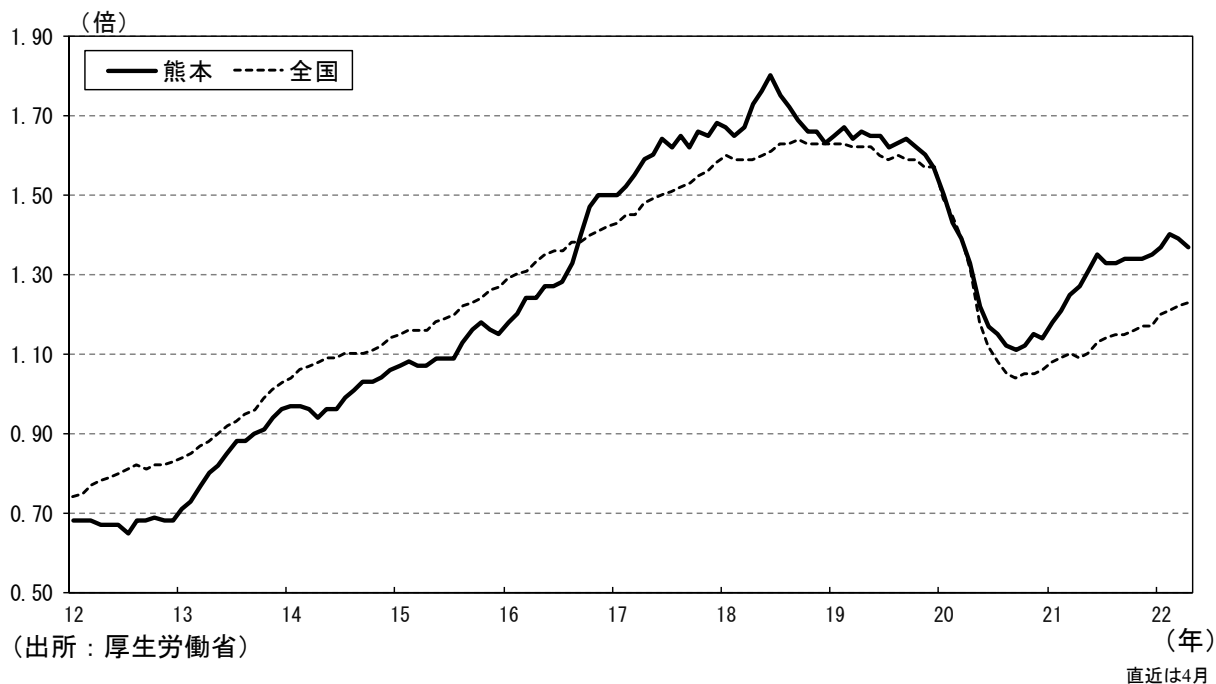


7. 雇用・所得

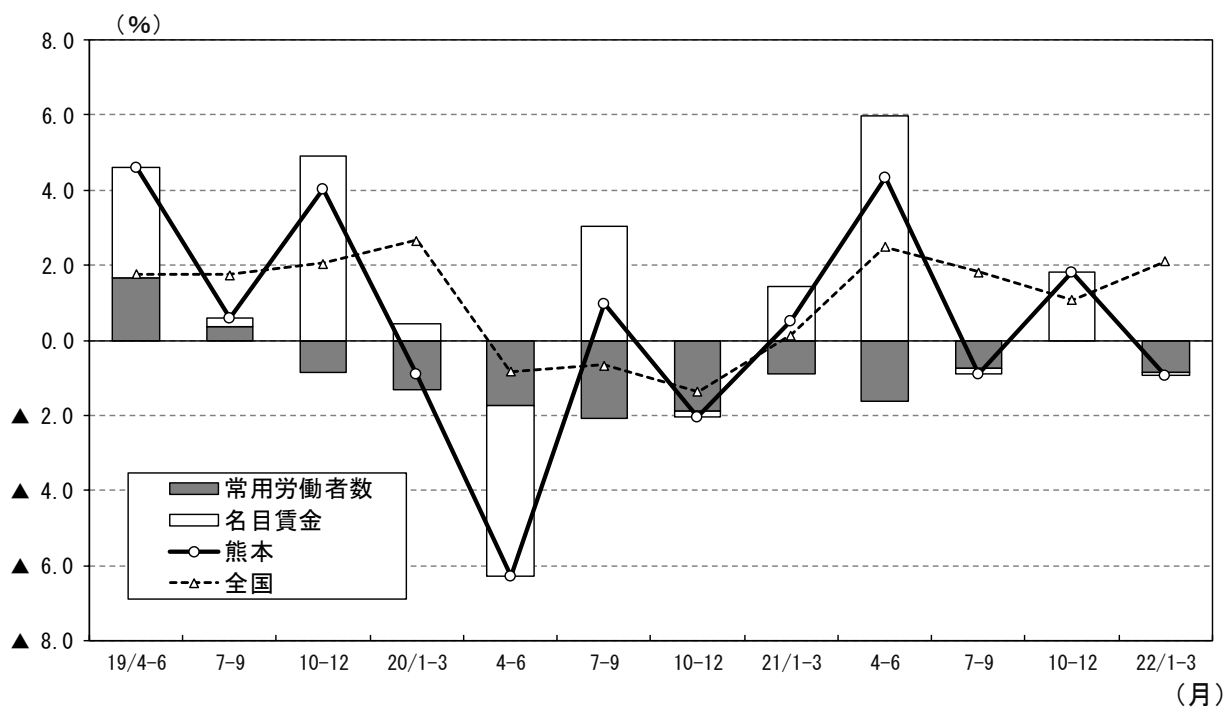
雇用・所得情勢をみると、改善の動きがみられている。

4月の有効求人倍率（季節調整済）は、前月を下回った（4月：1.37倍）。

＜有効求人倍率（季節調整済）＞



＜雇業者所得（事業所規模5人以上）・前年比寄与度＞



(注1) 熊本県は2021年12月迄は2015年基準、2022年1月以降は2020年基準。全国は2020年基準。

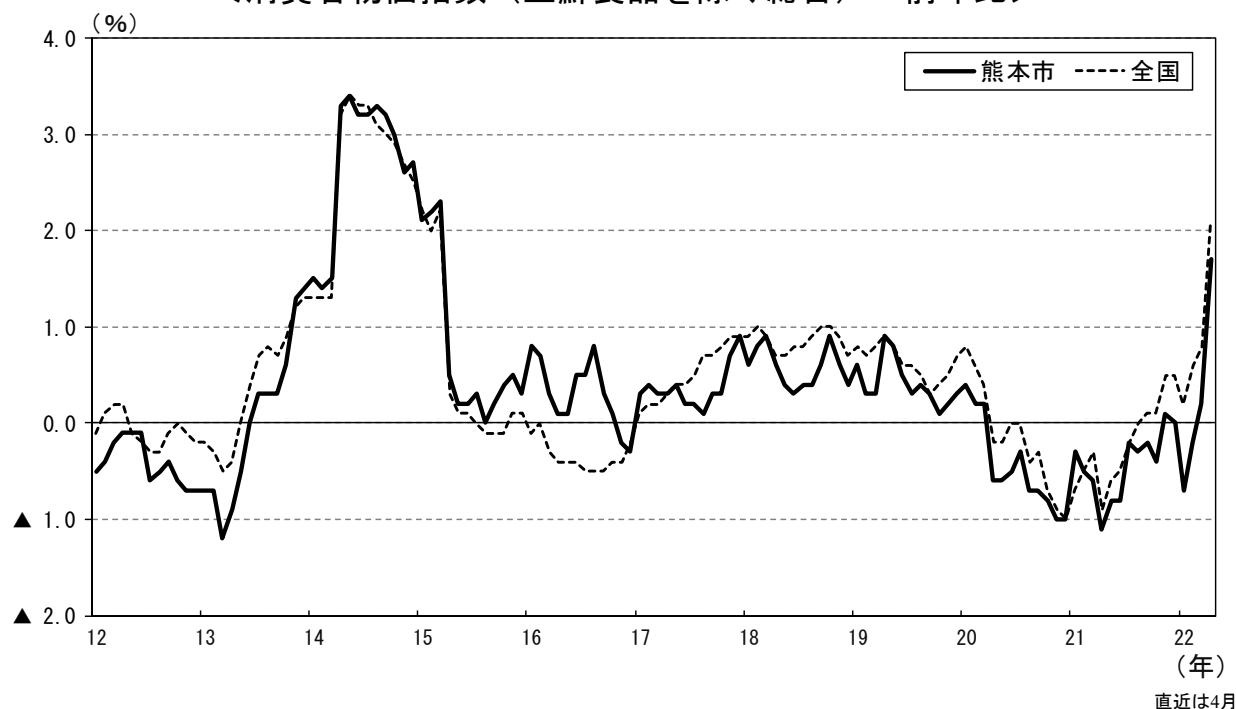
(注2) 雇業者所得＝常用労働者数×名目賃金。

(出所：熊本県、厚生労働省)

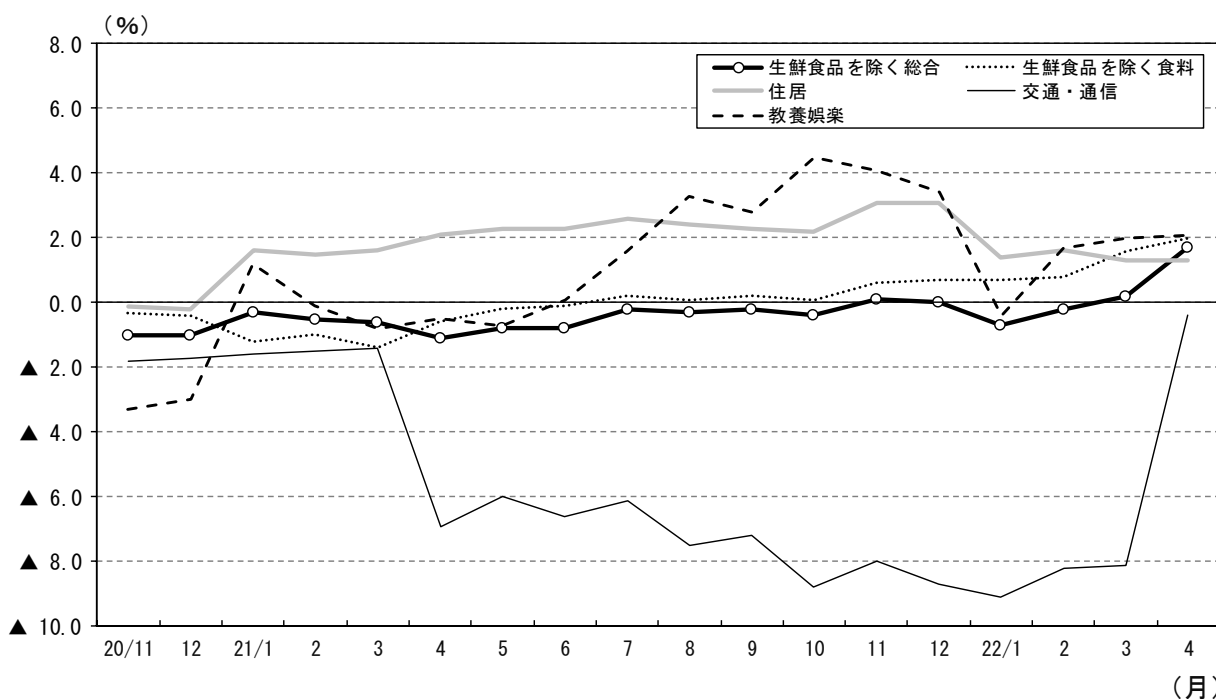
8. 消費者物価

4月の消費者物価指数（熊本市、生鮮食品を除く総合）は、前年を上回った（4月：前年比+1.7%）。

＜消費者物価指数（生鮮食品を除く総合）・前年比＞



＜消費者物価指数（熊本市）・主要項目の前年比＞



（注）2015年12月迄は2010年基準、2016年1月～2020年12月は2015年基準、2021年1月以降は2020年基準。

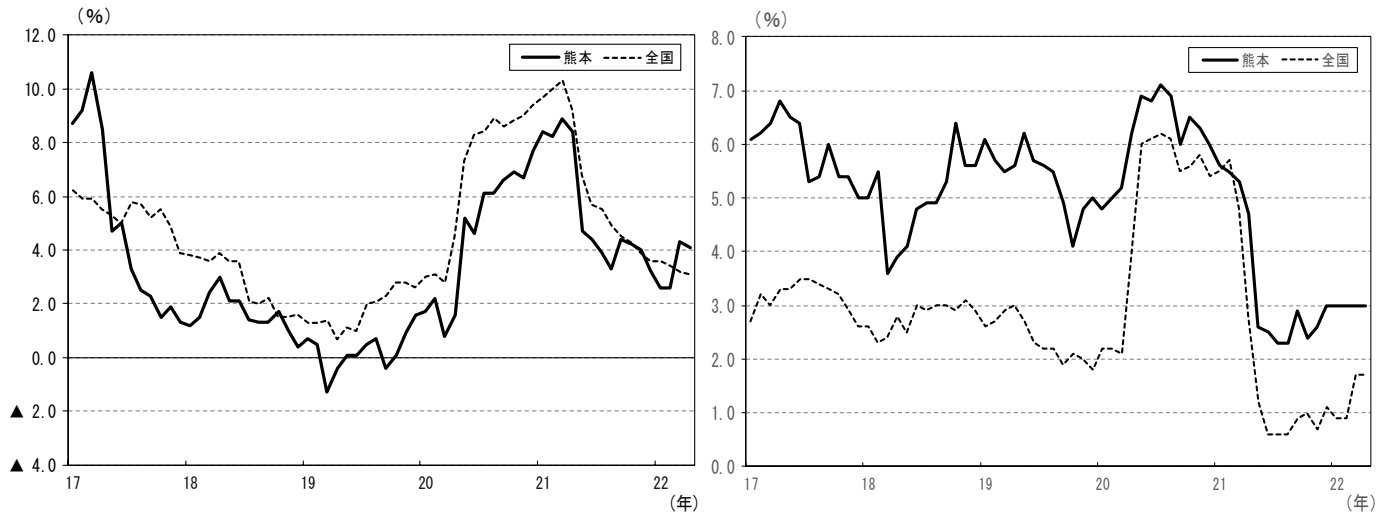
（出所：総務省）

9. 預金・貸出金、貸出約定平均金利

4月の預金（実質預金＋譲渡性預金）、貸出金は、前年を上回った。
3月の貸出約定平均金利（総合、ストックベース）は、前月から低下した。

＜預金（実質預金＋譲渡性預金）前年比＞

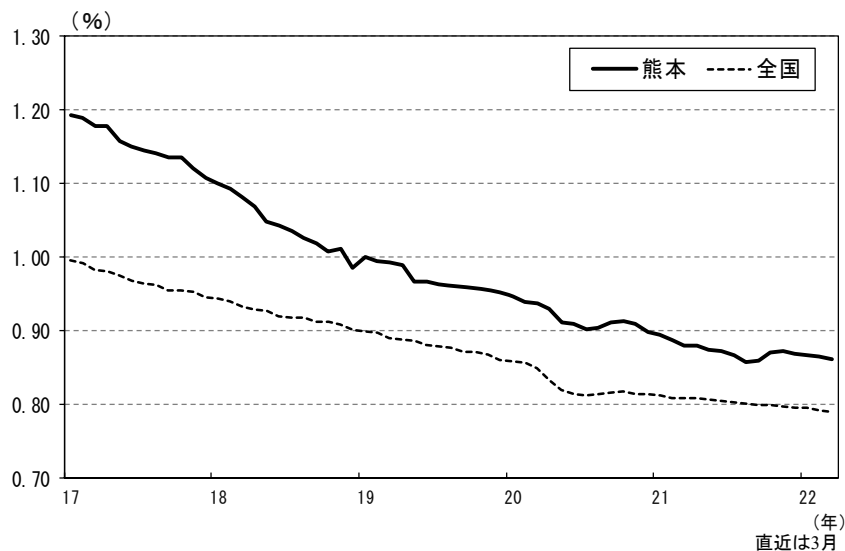
＜貸出金前年比＞



直近は4月

(注) 国内銀行ベース。詳細な定義は、本行本店HPの「預金・現金・貸出金、預金者別預金、貸出先別貸出金の解説」における、「Ⅲ. 都道府県別預金・現金・貸出金＜月次調査＞」を参照。

＜貸出約定平均金利（総合、ストックベース）＞



直近は3月

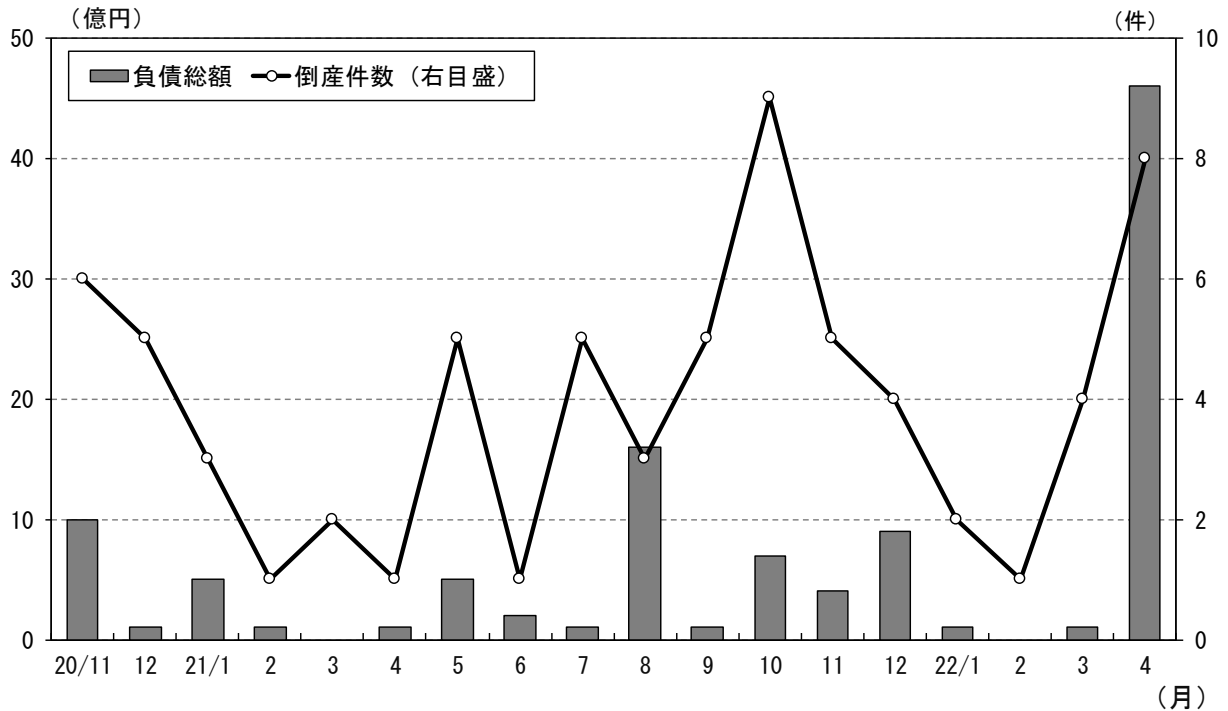
(注) 熊本県は、熊本県内に本店を有しており、かつ日本銀行と当座預金取引を行っている銀行・信金の貸出約定平均金利（総合、ストックベース）を加重平均したもの。全国は国内銀行ベース。詳細な定義は、本行本店HPの「貸出約定平均金利の推移の解説」を参照。

(出所：日本銀行)

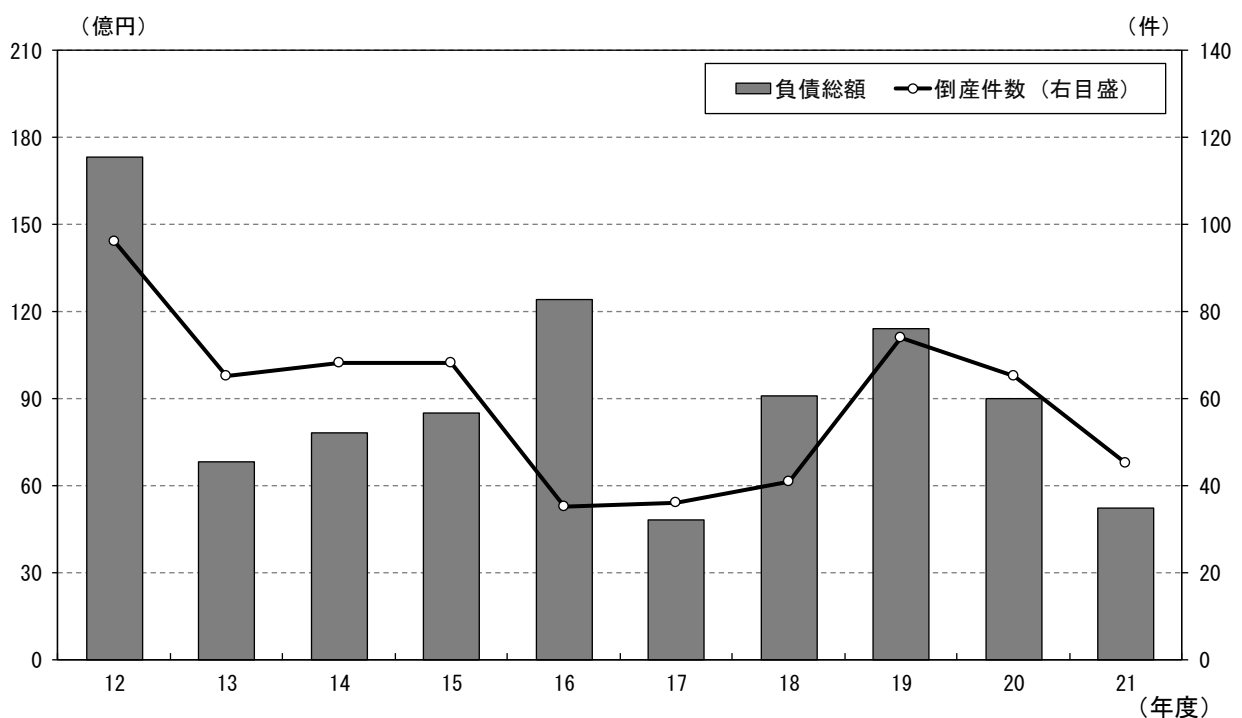
10. 企業倒産

4月の企業倒産（負債金額10百万円以上）は、件数・負債総額ともに前年を上回った。

＜企業倒産（負債金額10百万円以上）＞



＜企業倒産（負債金額10百万円以上、年度ベース）＞



(出所：東京商工リサーチ)

以 上