



熊本県の金融経済概観

(2022年10月3日)

1. 概況

熊本県内の景気は、基調としては持ち直している。先行きについては、感染症の趨勢や原材料価格等の上昇、海外の経済動向等の影響を注視していく必要がある。

個人消費、観光は、緩やかに持ち直している。住宅投資は、持ち直しの動きがみられている。公共投資は、横ばい圏内で推移している。設備投資は、増加基調にある。生産は、高水準で推移している。雇用・所得情勢をみると、改善の動きがみられている。

県内企業の業況を9月短観で確認すると、全産業ベースでは、「良い」超幅が拡大した（全産業ベース：6月+9→9月+15→12月<予測>+7）。

この間、8月の消費者物価指数（熊本市、生鮮食品を除く総合）は、前年を上回った。

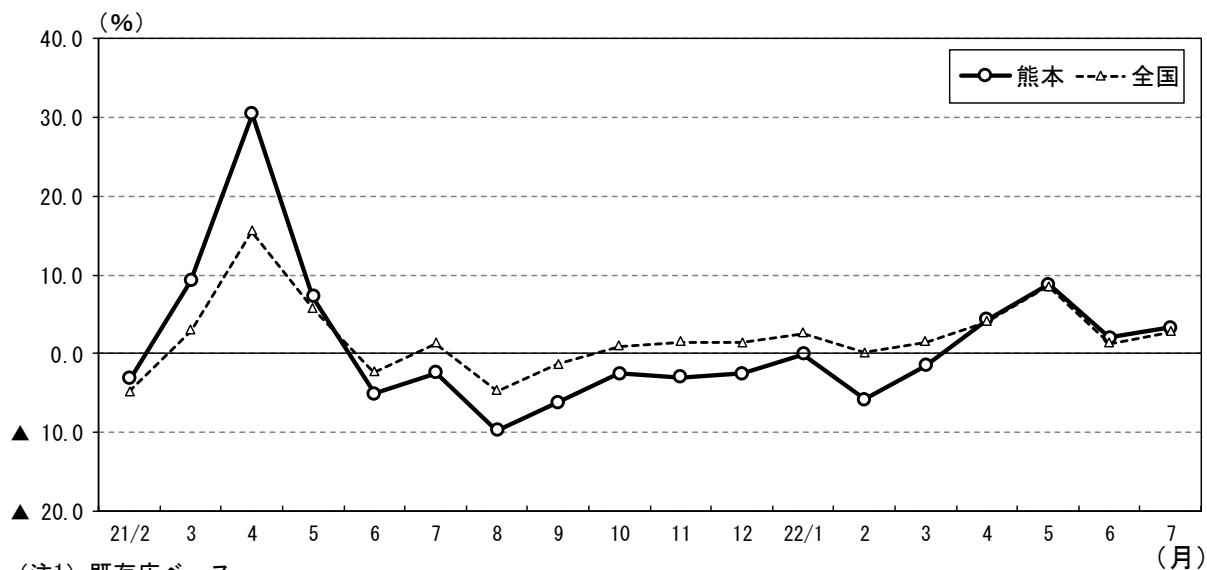
2. 個人消費

個人消費は、緩やかに持ち直している。

7月の百貨店・スーパー販売額、家電販売額は前年を上回った。8月の新車登録台数（含む軽）は前年を下回った。

観光は、緩やかに持ち直している。

＜百貨店・スーパー販売額前年比＞

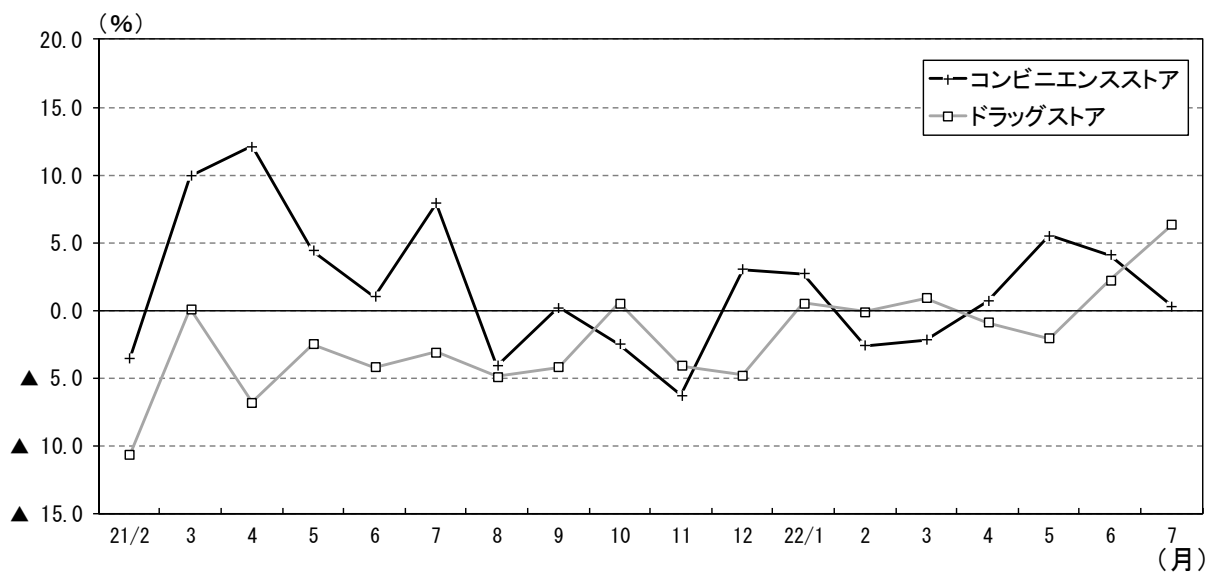


(注1) 既存店ベース。

(注2) 当店公表日の2営業日前までに公表された統計の計数を利用（以下同じ）。

(出所：経済産業省)

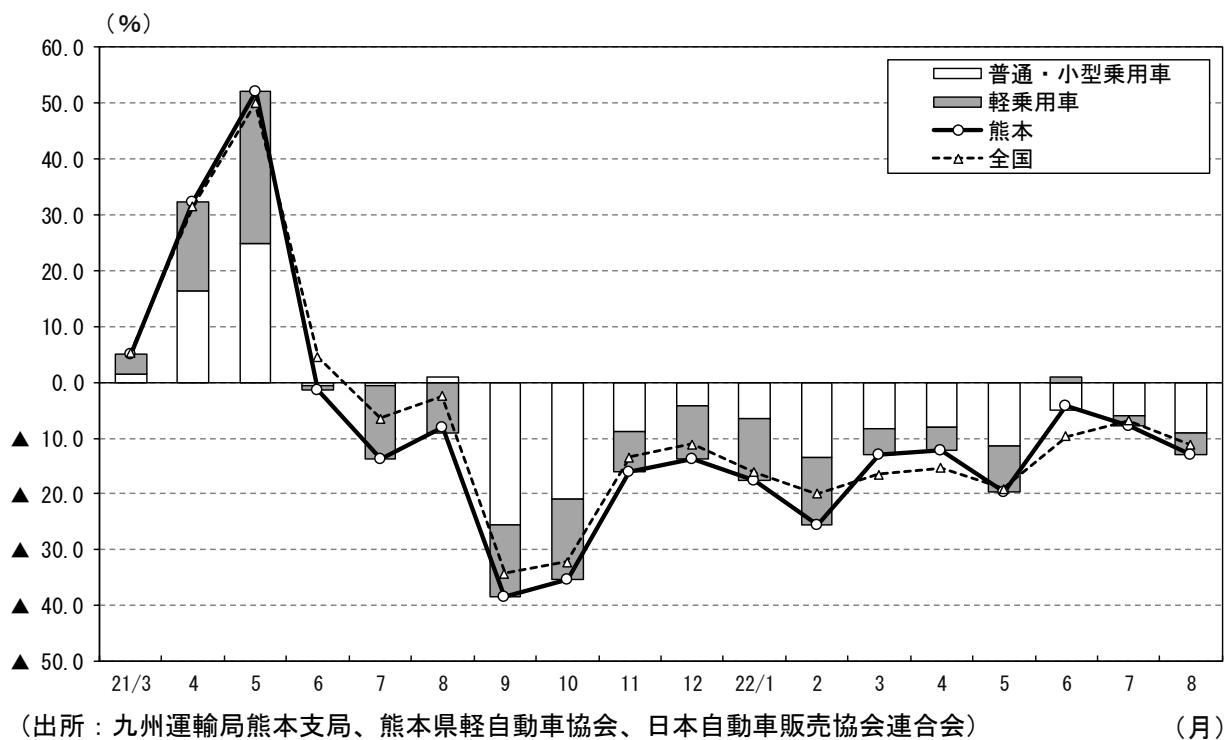
（参考）＜コンビニエンスストア・ドラッグストア販売額（熊本）前年比＞



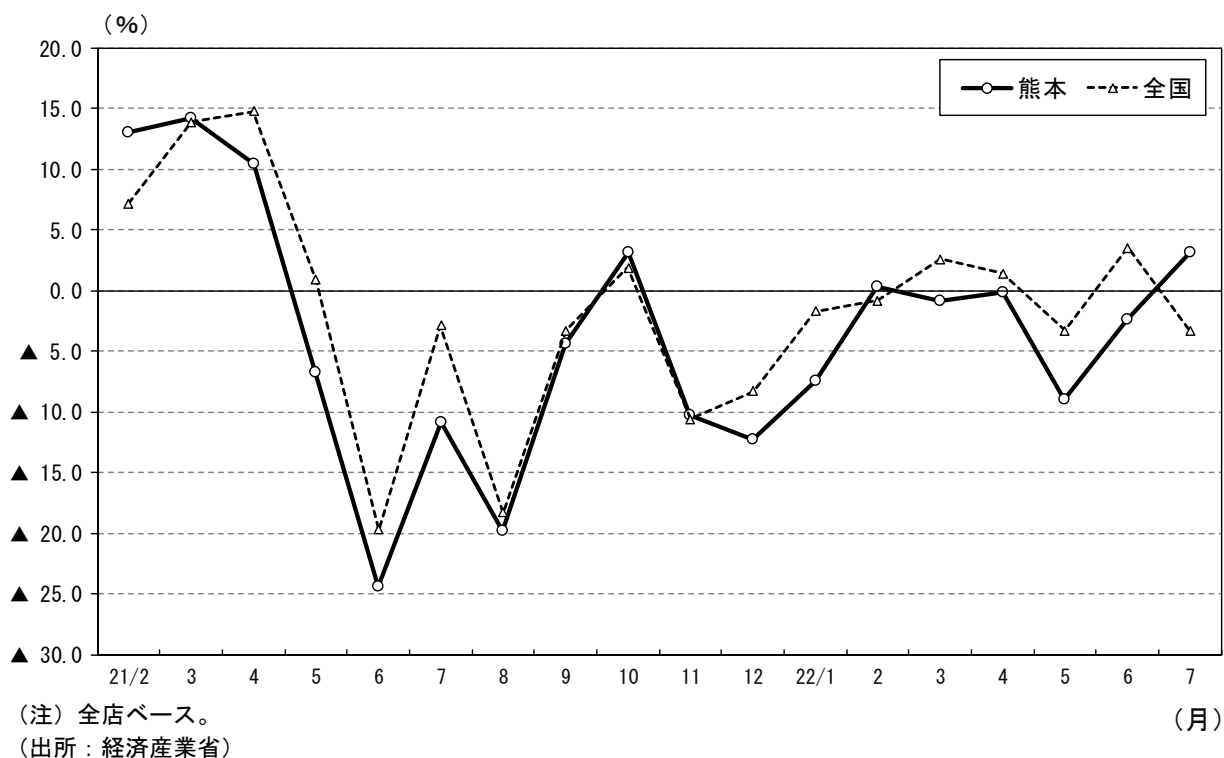
(注) 全店ベース。

(出所：経済産業省)

<乗用車新車登録・販売台数前年比寄与度>



<家電大型専門店販売額前年比>

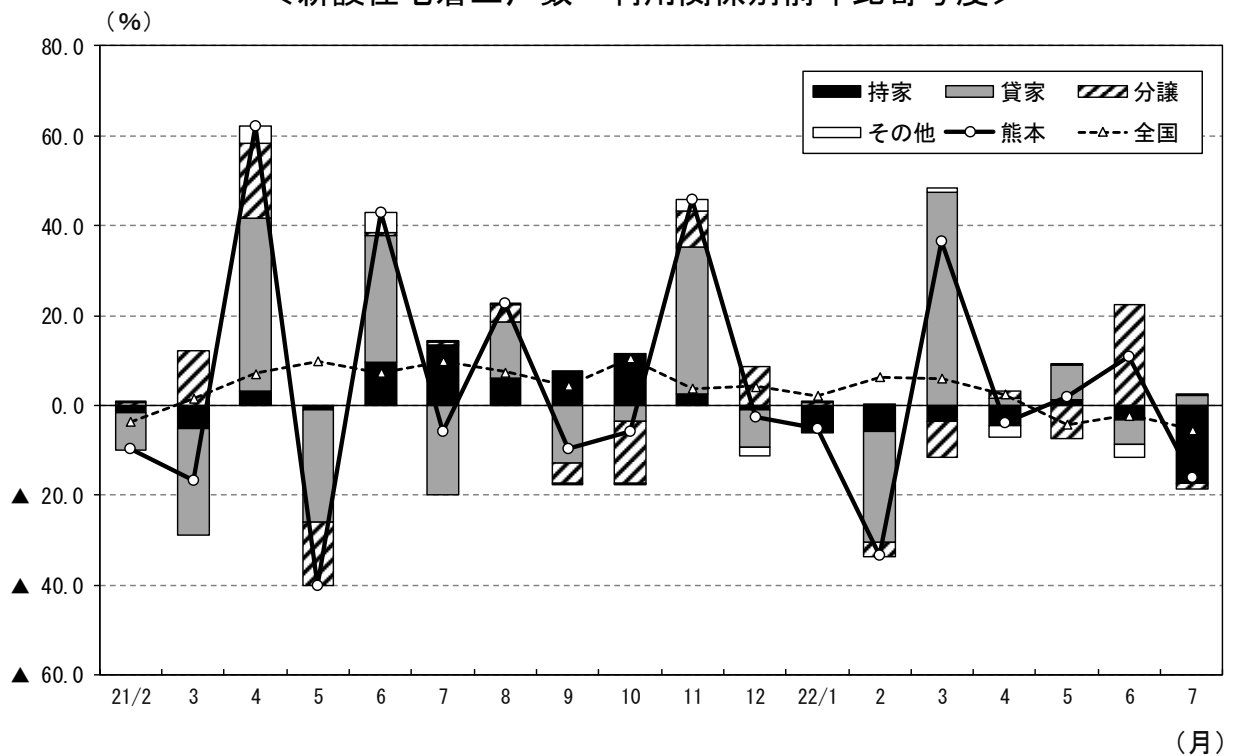


3. 住宅投資

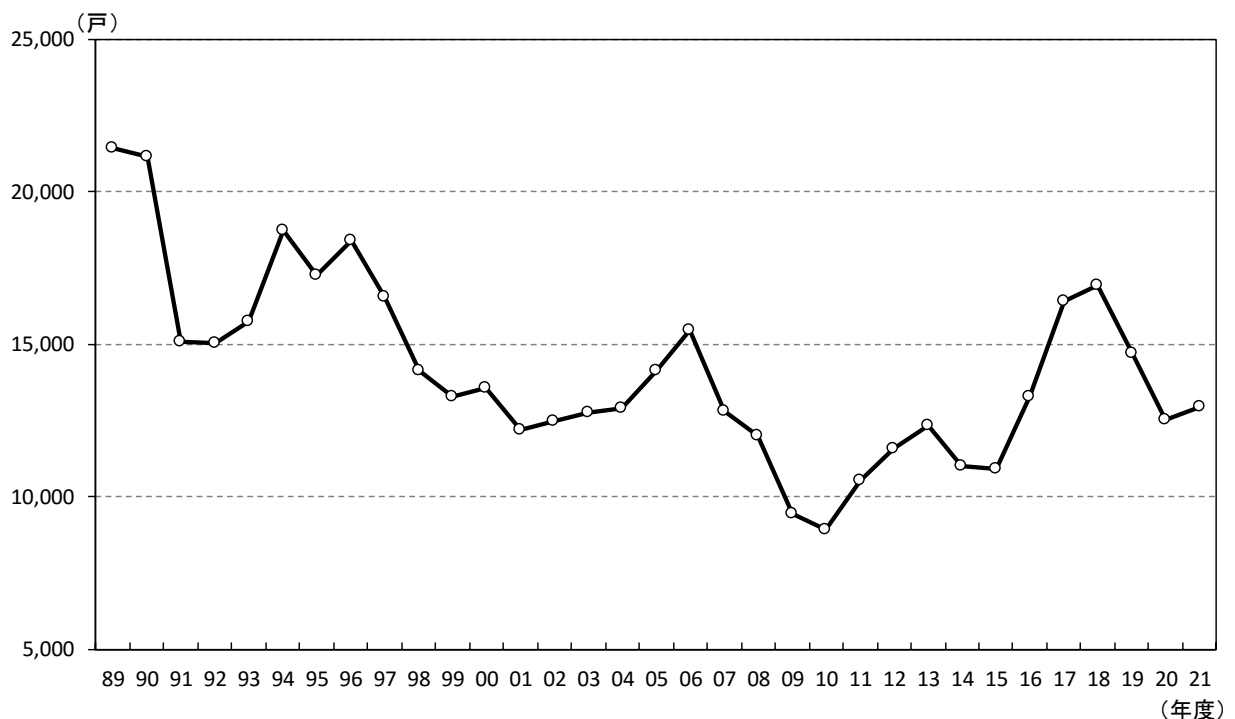
住宅投資は、持ち直しの動きがみられている。

7月の新設住宅着工戸数は、持家を中心に、前年を下回った（7月：前年比▲16.2%）。

＜新設住宅着工戸数・利用関係別前年比寄与度＞



＜新設住宅着工戸数（年度ベース）＞



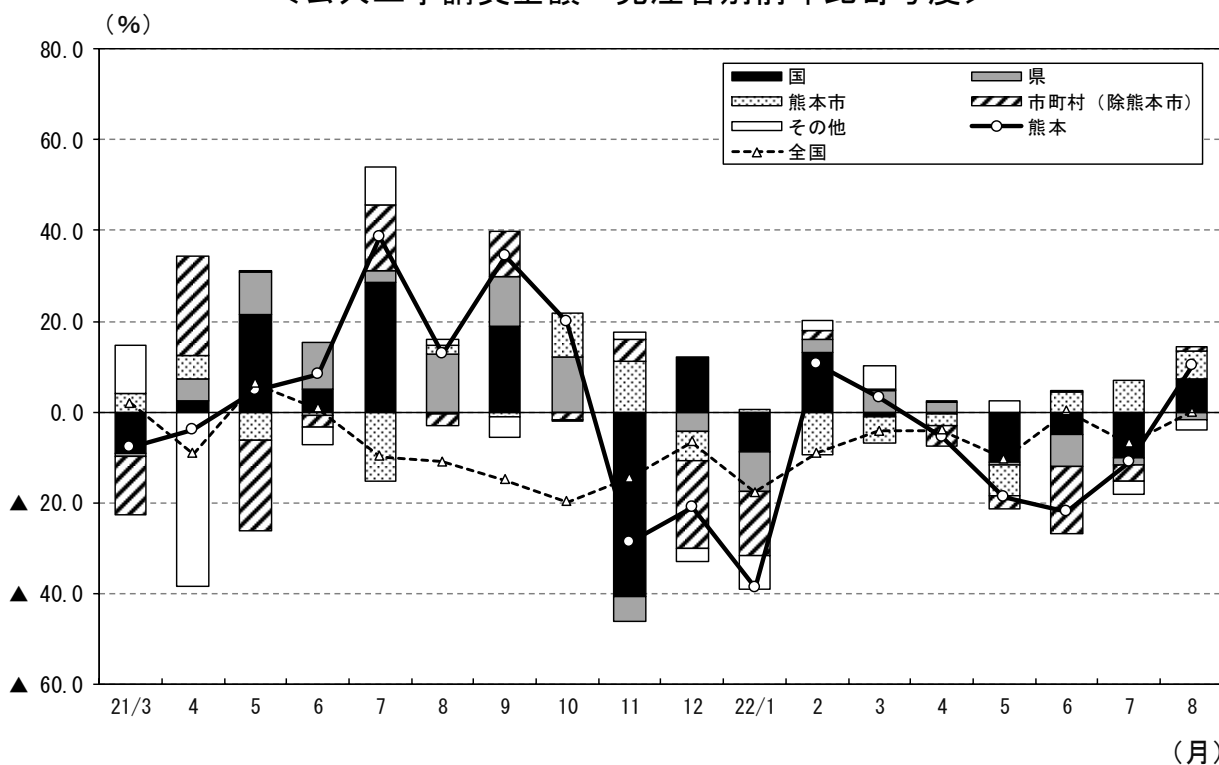
(出所：国土交通省)

4. 公共投資

公共投資は、横ばい圏内で推移している。

8月の公共工事請負金額は、国を中心に、前年を上回った（8月：前年比+10.2%）。

＜公共工事請負金額・発注者別前年比寄与度＞



＜公共工事請負金額（年度ベース）＞

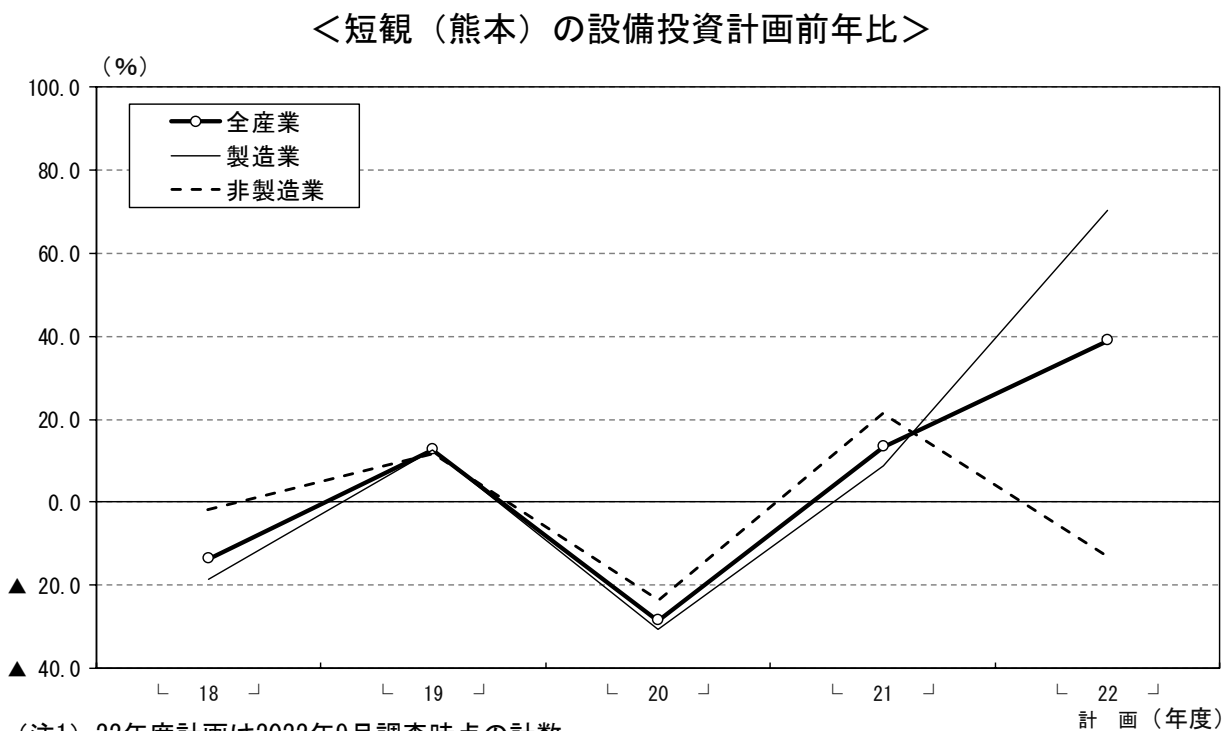
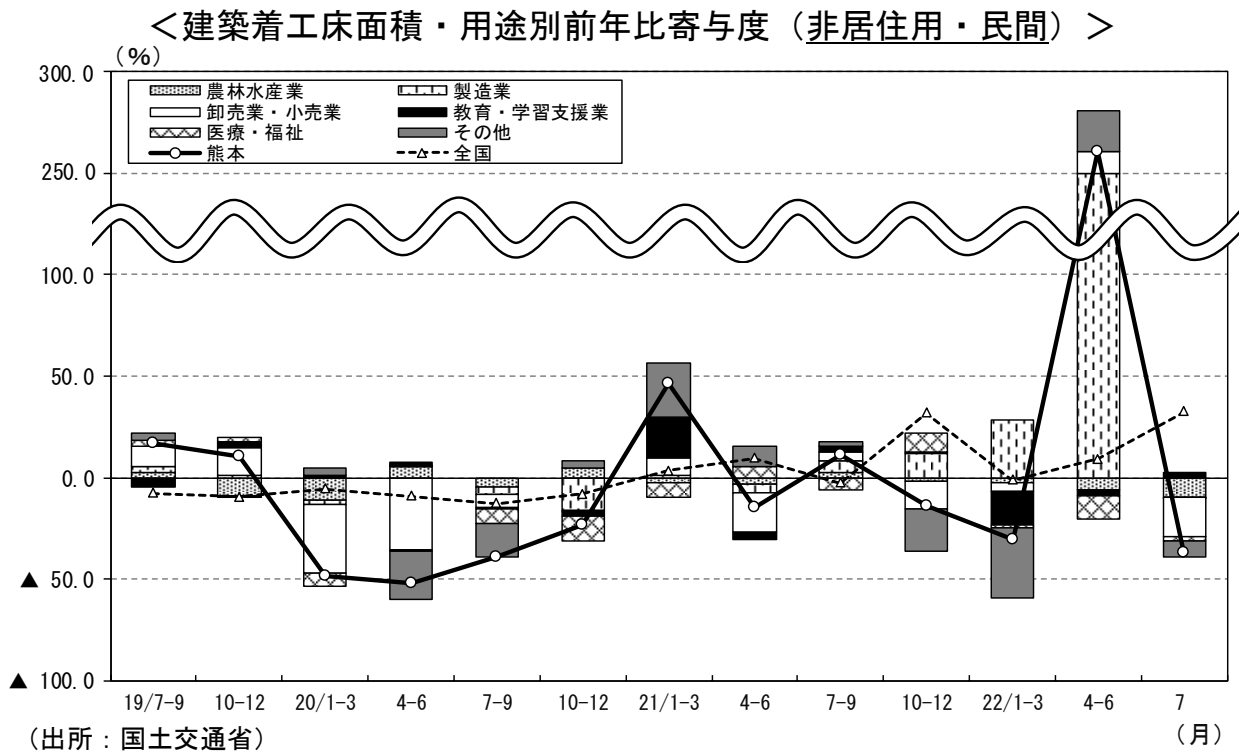


(出所：西日本建設業保証、東日本建設業保証)

5. 設備投資

設備投資は、増加基調にある。

7月の建築着工床面積（非居住用・民間）は、卸売業・小売業を中心に、前年を下回った（7月：前年比▲37.1%）。



(注1) 22年度計画は2022年9月調査時点の計数。

(注2) 20年度迄は2022年3月の調査対象企業見直し前の旧ベース、21年度以降は新ベース。

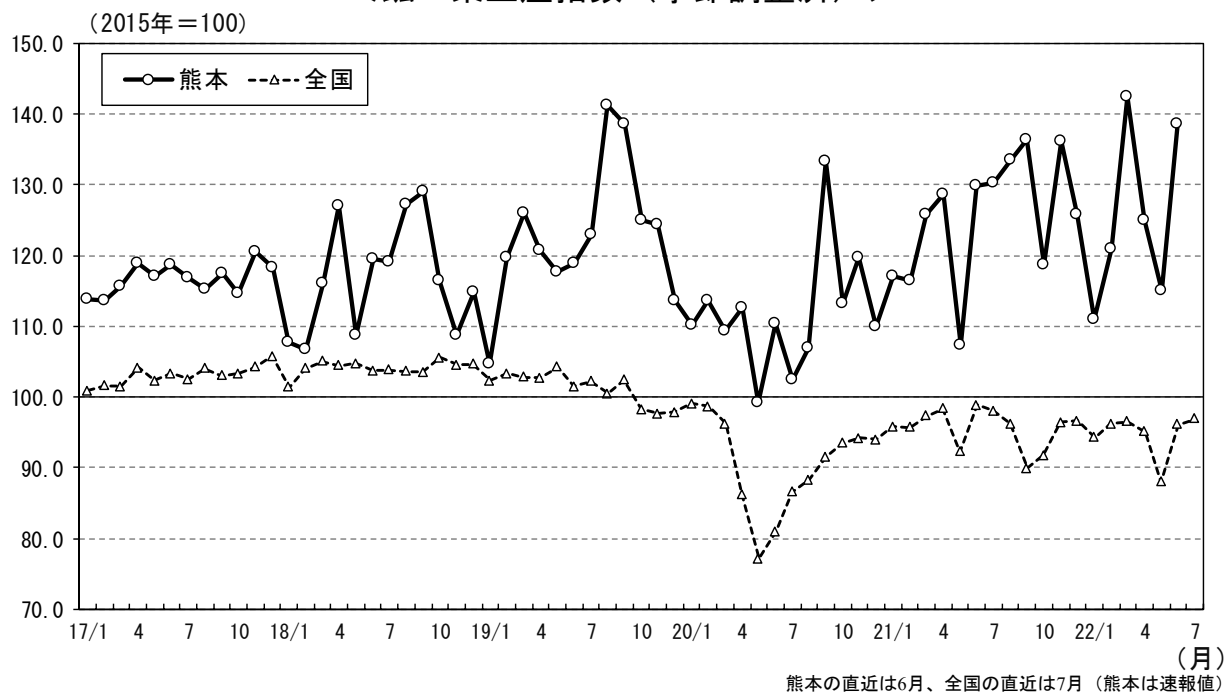
(出所：日本銀行)

6. 生産

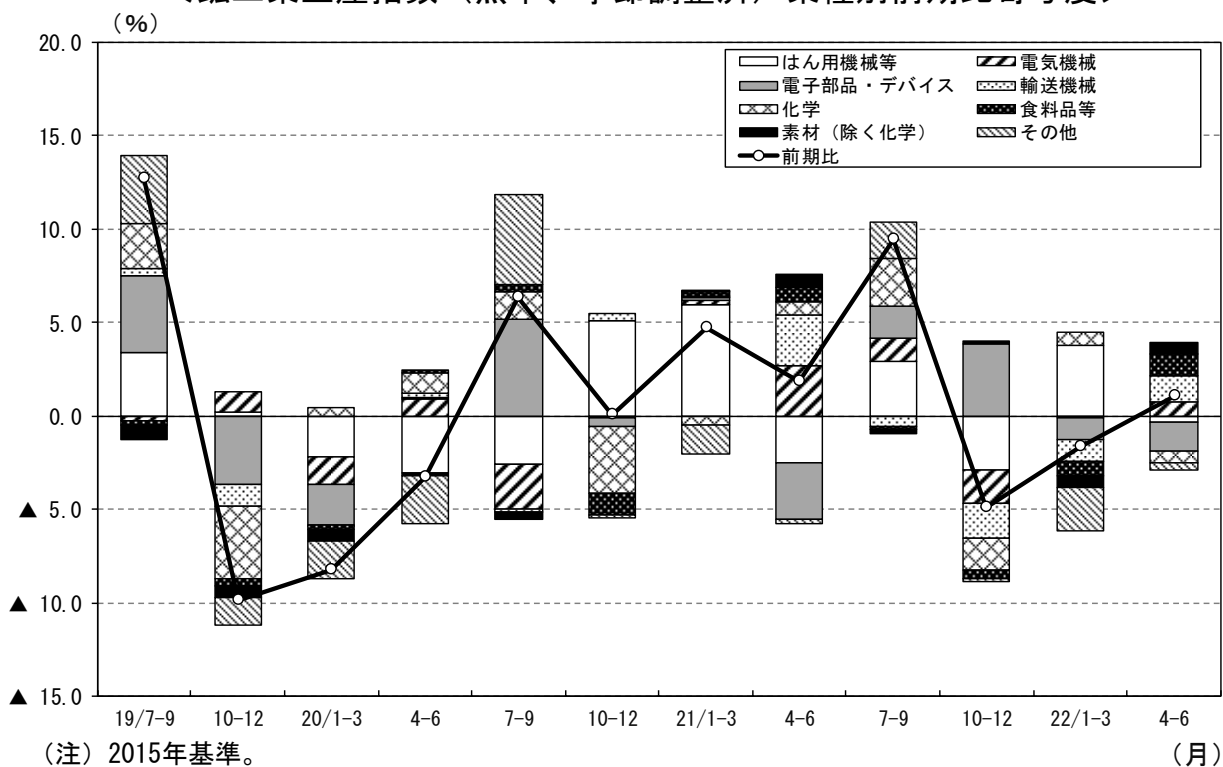
生産は、高水準で推移している。

6月の鉱工業生産指数（季節調整済）は、はん用機械等を中心に、前月を上回った（6月：前月比+20.4%）。

＜鉱工業生産指数（季節調整済）＞



＜鉱工業生産指数（熊本、季節調整済）業種別前期比寄与度＞

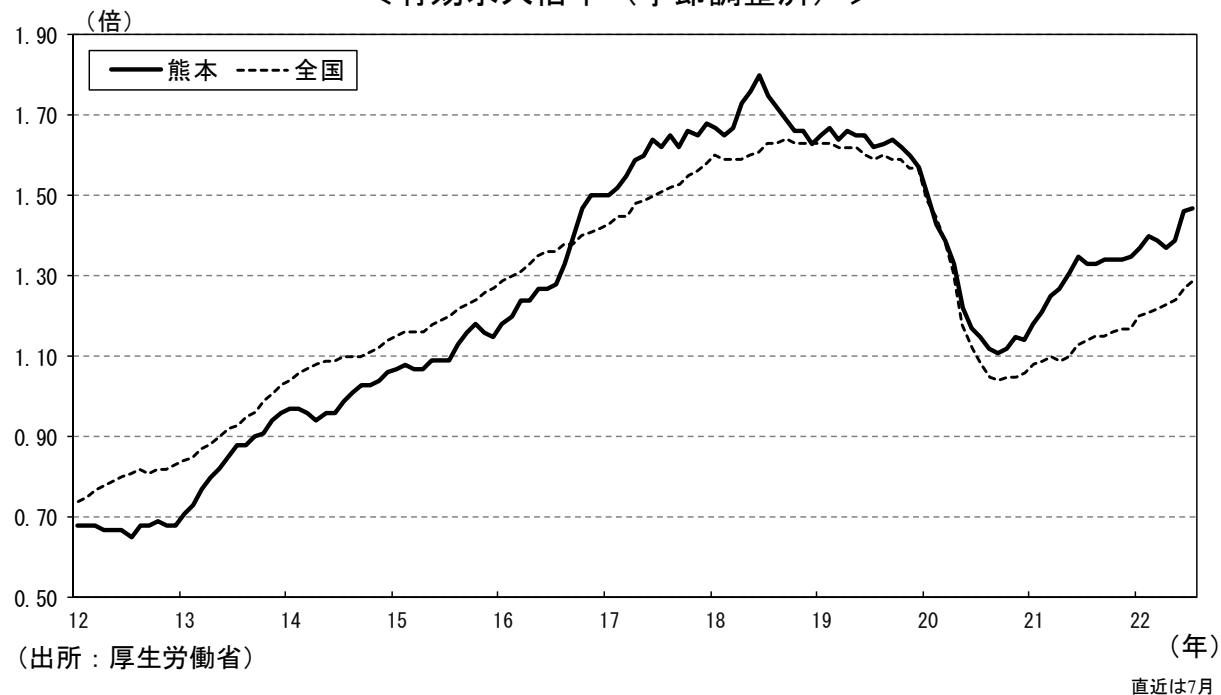


7. 雇用・所得

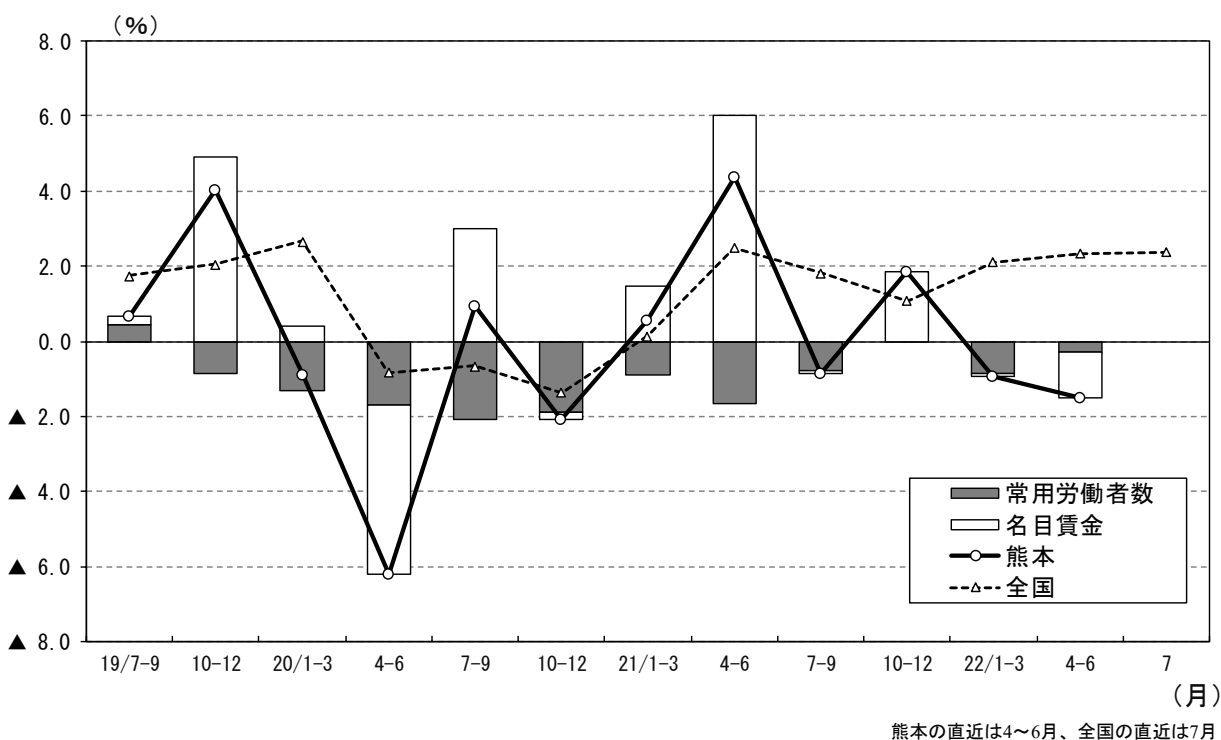
雇用・所得情勢をみると、改善の動きがみられている。

7月の有効求人倍率（季節調整済）は、前月を上回った（7月：1.47倍）。

＜有効求人倍率（季節調整済）＞



＜雇業者所得（事業所規模5人以上）・前年比寄与度＞



(注1) 2020年基準。

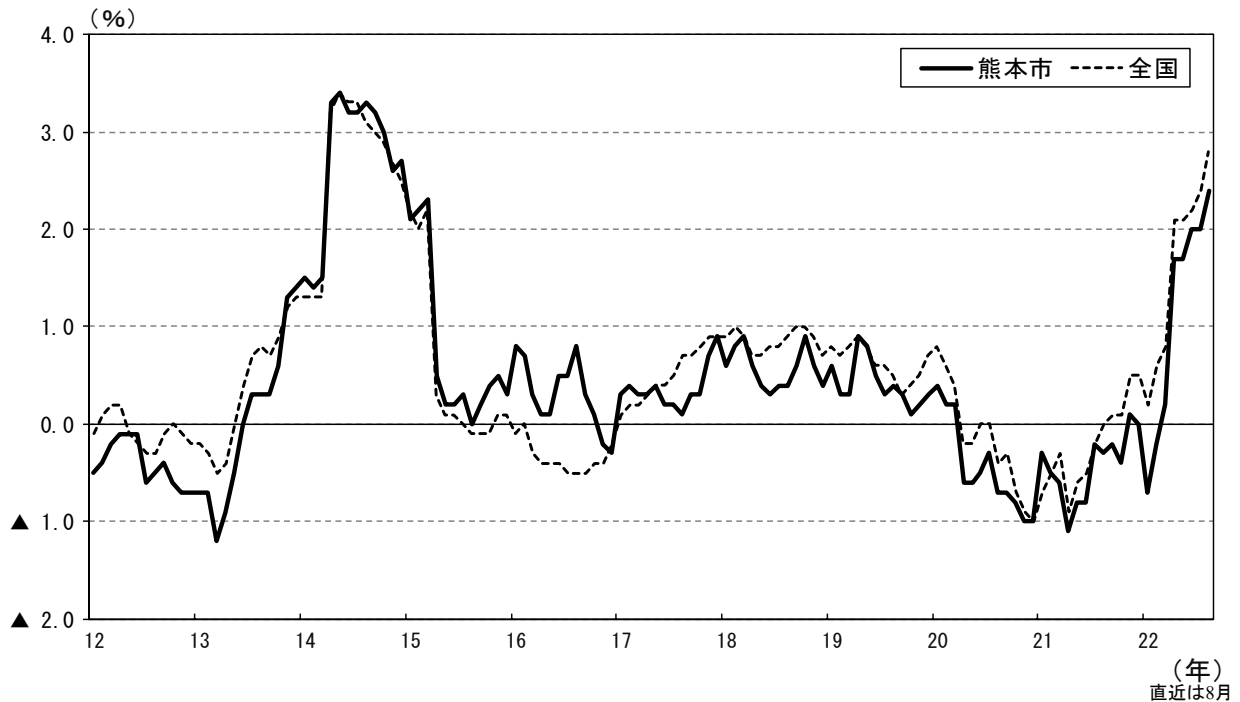
(注2) 雇業者所得＝常用労働者数×名目賃金。

(出所：熊本県、厚生労働省)

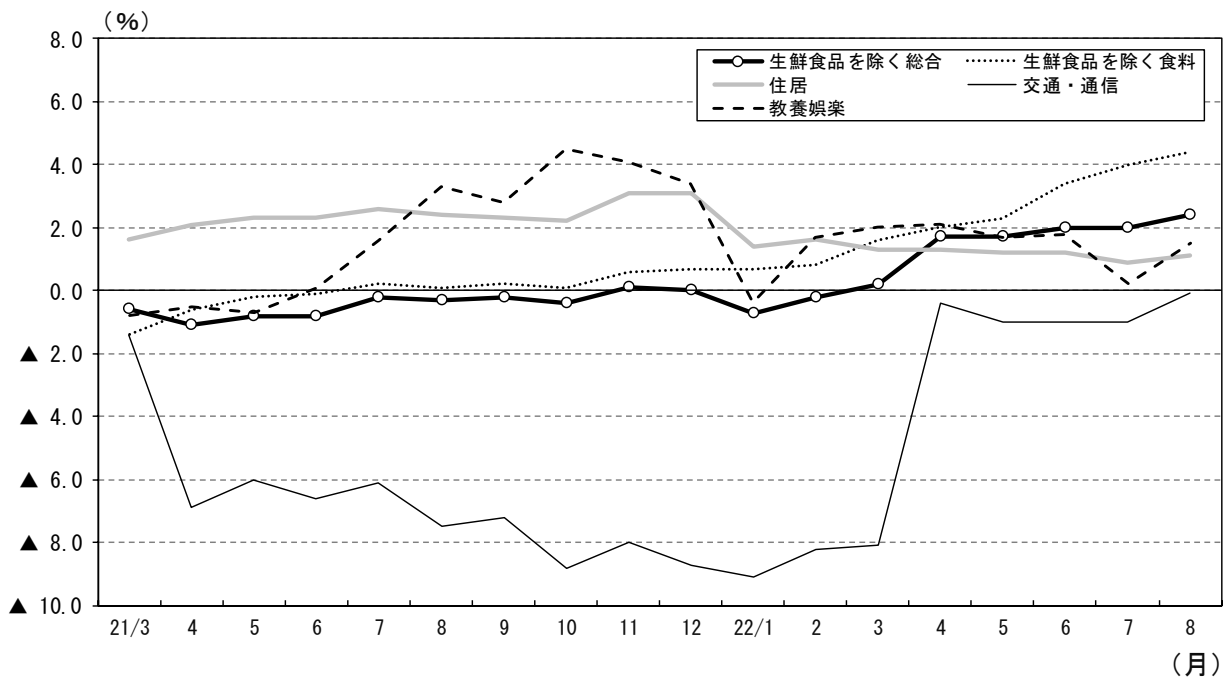
8. 消費者物価

8月の消費者物価指数（熊本市、生鮮食品を除く総合）は、前年を上回った（8月：前年比+2.4%）。

＜消費者物価指数（生鮮食品を除く総合）・前年比＞



＜消費者物価指数（熊本市）・主要項目の前年比＞



(注) 2015年12月迄は2010年基準、2016年1月～2020年12月は2015年基準、2021年1月以降は2020年基準。

(出所：総務省)

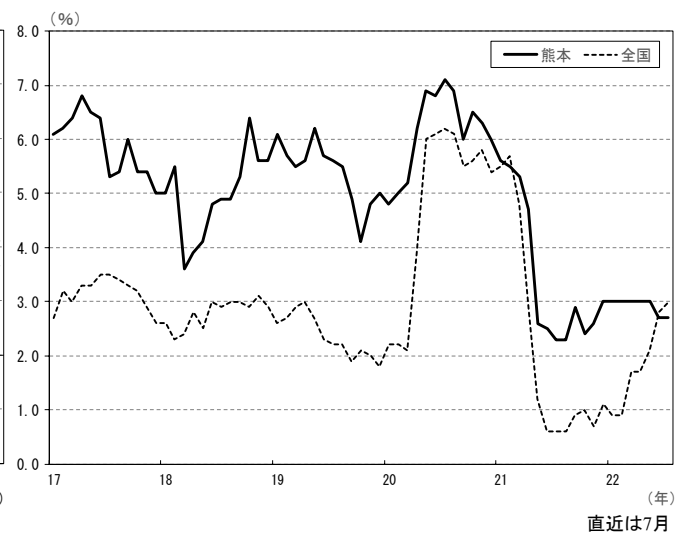
9. 預金・貸出金、貸出約定平均金利

7月の預金（実質預金＋譲渡性預金）、貸出金は、前年を上回った。
7月の貸出約定平均金利（総合、ストックベース）は、前月から低下した。

＜預金（実質預金＋譲渡性預金）前年比＞

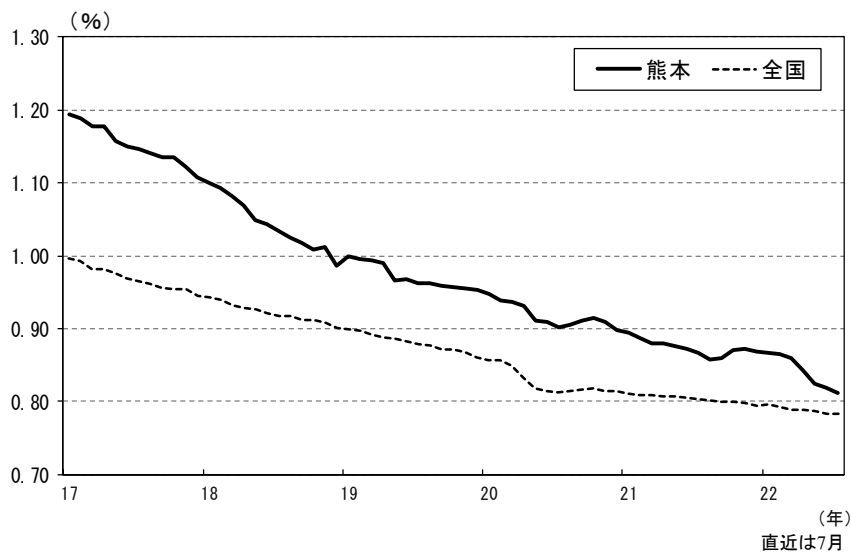


＜貸出金前年比＞



（注）国内銀行ベース。詳細な定義は、本行本店HPの「預金・現金・貸出金、預金者別預金、貸出先別貸出金の解説」における、「Ⅲ. 都道府県別預金・現金・貸出金＜月次調査＞」を参照。

＜貸出約定平均金利（総合、ストックベース）＞



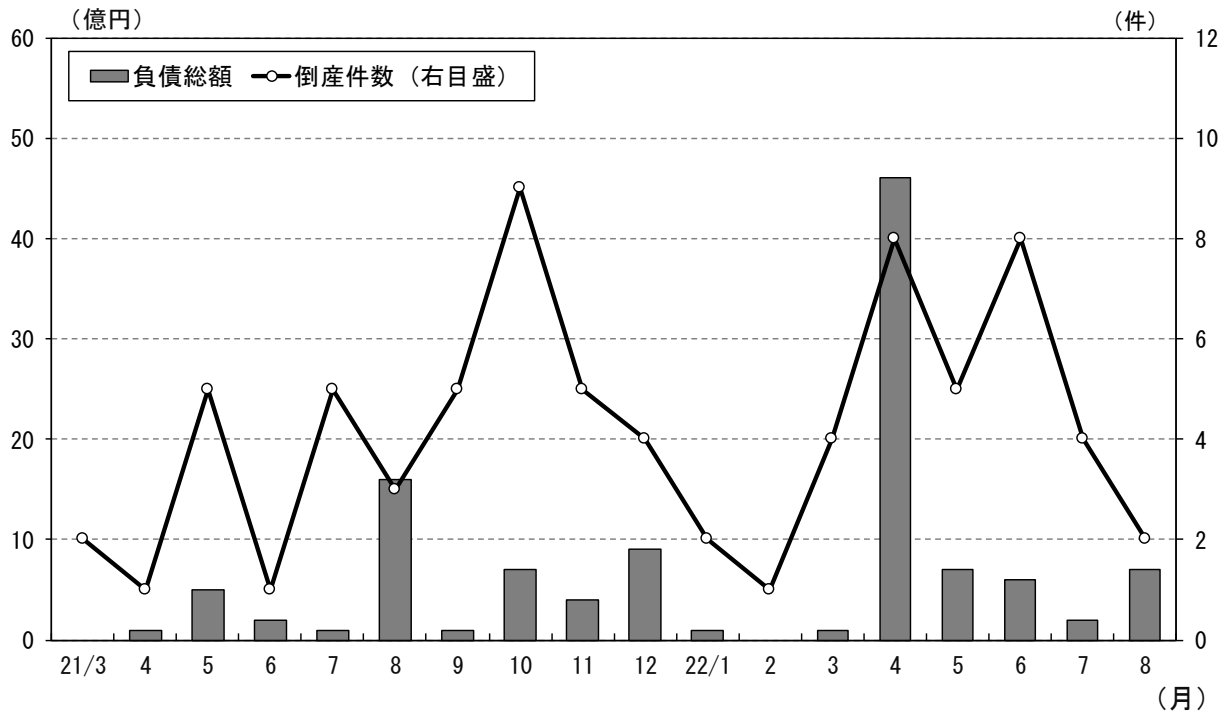
（注）熊本県は、熊本県内に本店を有しており、かつ日本銀行と当座預金取引を行っている銀行・信金の貸出約定平均金利（総合、ストックベース）を加重平均したもの。全国は国内銀行ベース。詳細な定義は、本行本店HPの「貸出約定平均金利の推移の解説」を参照。

（出所：日本銀行）

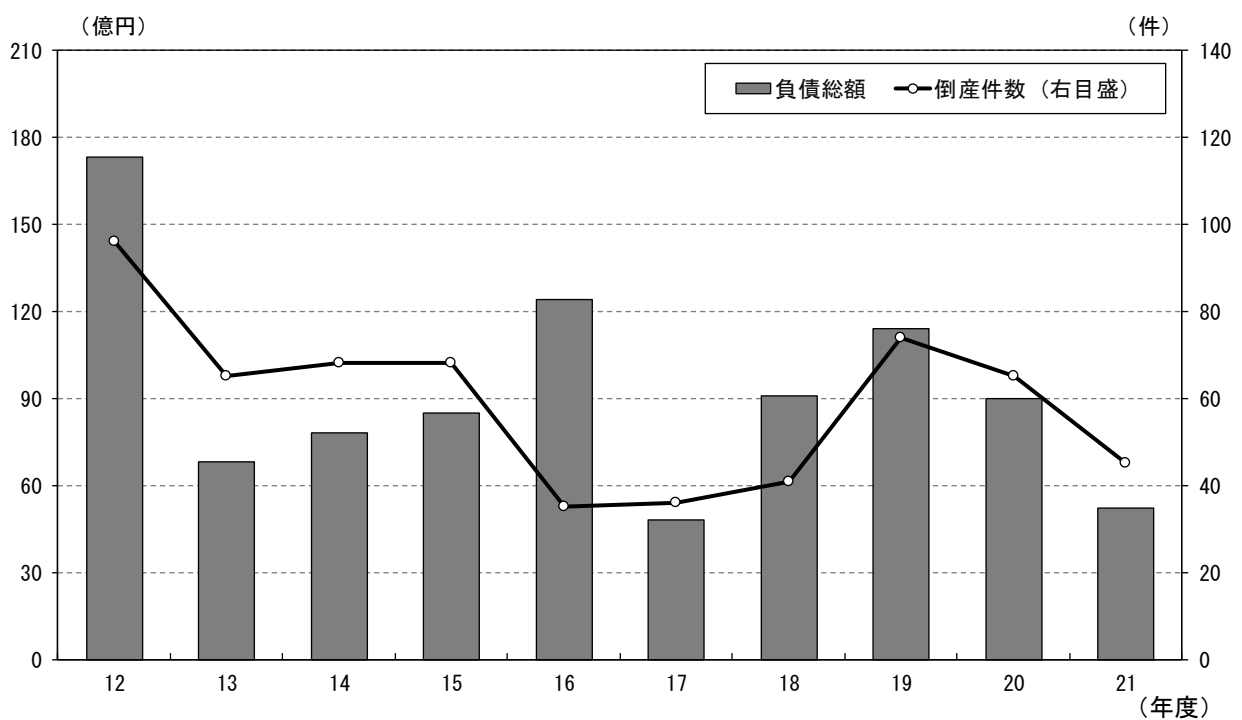
10. 企業倒産

8月の企業倒産（負債金額10百万円以上）は、件数、負債総額ともに前年を下回った。

＜企業倒産（負債金額10百万円以上）＞



＜企業倒産（負債金額10百万円以上、年度ベース）＞



(出所：東京商工リサーチ)

以上