

日本銀行熊本支店  
熊本市中央区山崎町15番地  
TEL 096-359-9501 FAX 096-311-1022  
URL <https://www3.boj.or.jp/kumamoto/index.html>



## 県内企業短期経済観測調査結果

(2023年6月調査)

(調査対象・回答企業数、回答率、回答期間)

	調査対象企業数	回答企業数	回答率
全産業	140社	139社	99.3%
製造業	51社	51社	100.0%
非製造業	89社	88社	98.9%

<回答期間> 5月29日～6月30日

<回答率> 業況判断の有効回答社数/調査対象企業数×100

(調査回答期間中の外部環境)

	今回 (5月29日～6月30日)	前回 (2月27日～3月31日)
円相場 (1ドル)	139.01円 ～ 144.85円	130.26円 ～ 137.48円
日経平均株価	30,887.88円 ～ 33,706.08円	26,945.67円 ～ 28,623.15円

(注) 円相場、日経平均株価は、調査回答期間中のピーク・ボトムの数値。

# 1. 業況判断

## ▽ 主要業種別動向

(%ポイント)

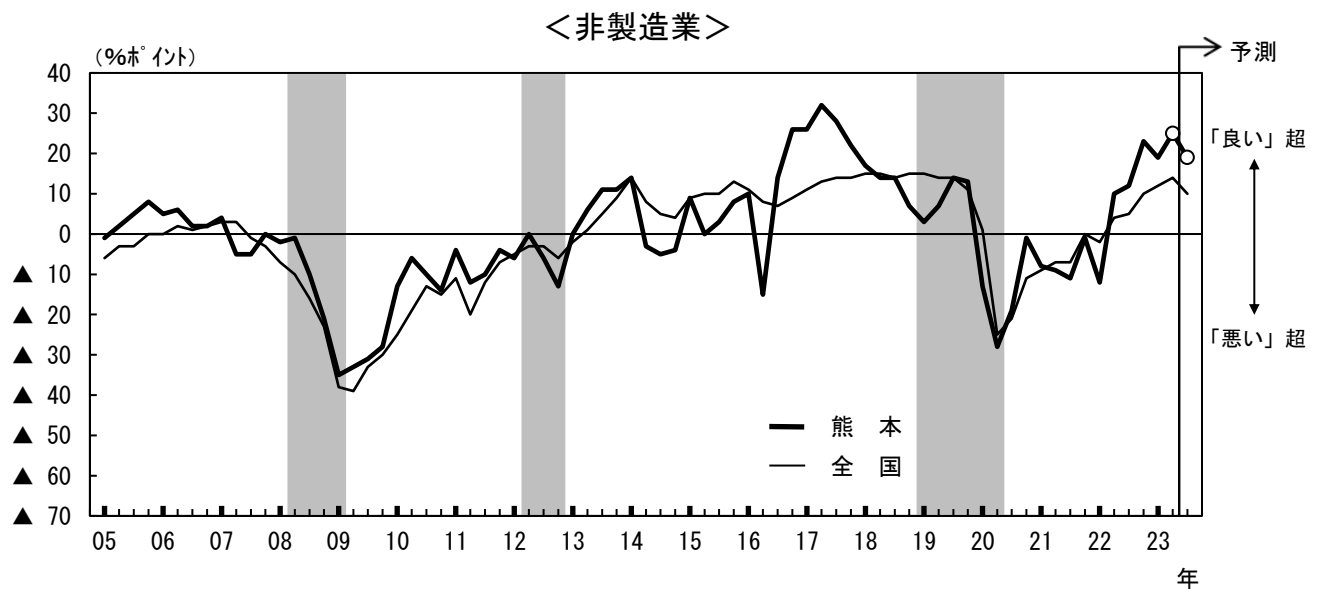
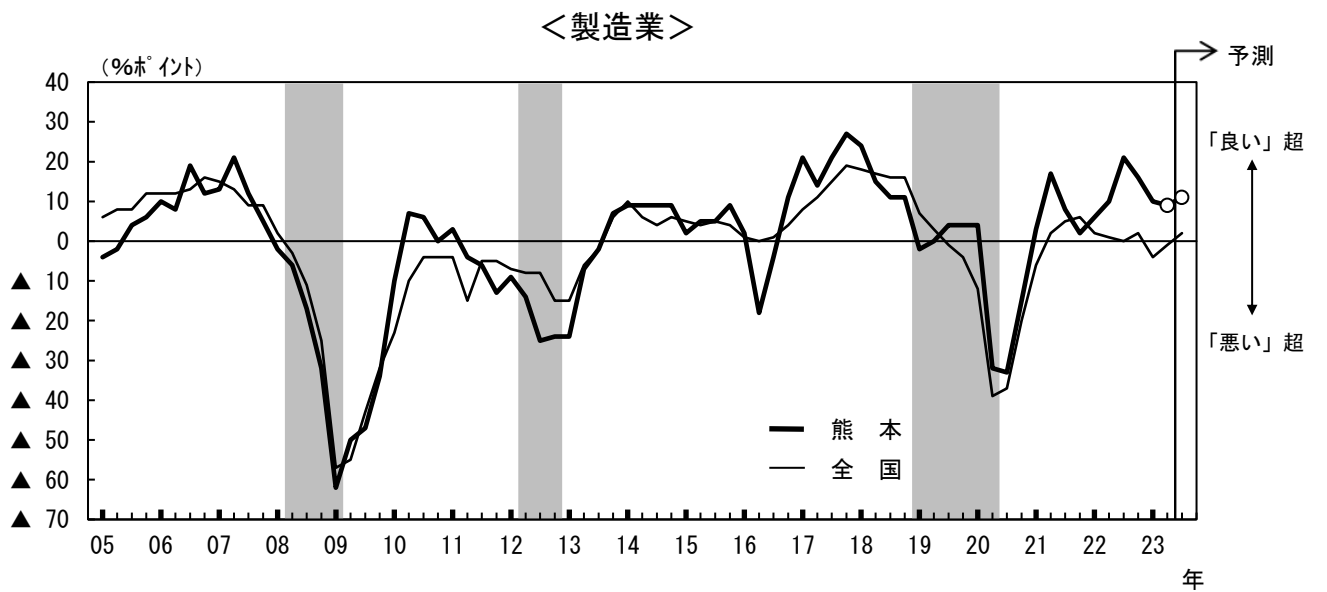
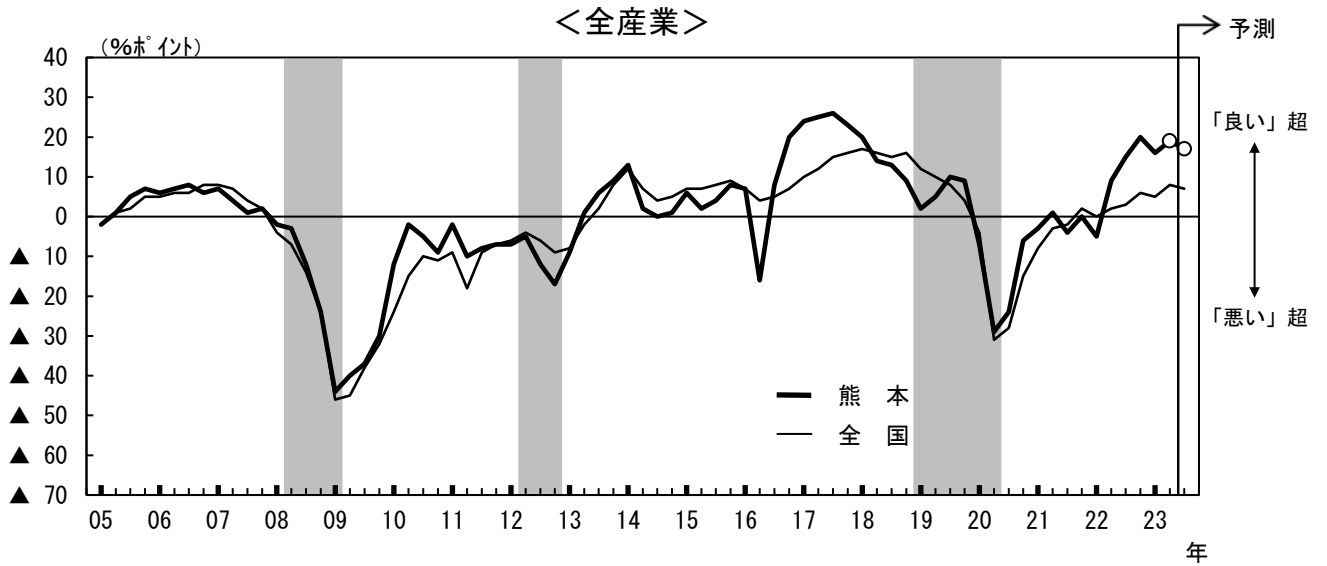
	2023/3月 調 査		2023/6月 調 査			
	最 近	前回予測	最 近	変化幅	先行き	変化幅
全 産 業	16	16	19	3	17	▲ 2
製 造 業	10	11	9	▲ 1	11	2
素 材 業 種	12	12	6	▲ 6	12	6
窯 業 ・ 土 石	25	25	25	0	25	0
鉄 鋼	0	0	▲ 33	▲ 33	▲ 33	0
加 工 業 種	9	12	12	3	12	0
食 料 品	25	25	25	0	25	0
金 属 製 品	▲ 40	▲ 20	▲ 20	20	0	20
は ん 用 機 械 等	33	33	33	0	33	0
電 気 機 械	11	0	0	▲ 11	0	0
輸 送 用 機 械	25	50	38	13	25	▲ 13
そ の 他 製 造 業	▲ 34	▲ 67	▲ 34	0	▲ 34	0
非 製 造 業	19	18	25	6	19	▲ 6
建 設	13	13	20	7	20	0
不 動 産	▲ 16	▲ 33	0	16	0	0
物 品 賃 貸	67	67	100	33	67	▲ 33
卸 売	38	30	30	▲ 8	23	▲ 7
小 売	24	18	35	11	18	▲ 17
運 輸 ・ 郵 便	13	25	0	▲ 13	0	0
情 報 通 信	50	50	50	0	75	25
対 事 業 所 サービス	0	0	16	16	16	0
対 個 人 サービス	33	22	33	0	33	0
宿 泊 ・ 飲 食 サービス	▲ 13	13	0	13	▲ 12	▲ 12

九州	全産業	16	13	18	2	17	▲ 1
	製造業	6	10	7	1	9	2
	非製造業	22	15	23	1	22	▲ 1

全国	全産業	5	2	8	3	7	▲ 1
	製造業	▲ 4	▲ 3	▲ 1	3	2	3
	非製造業	12	6	14	2	10	▲ 4

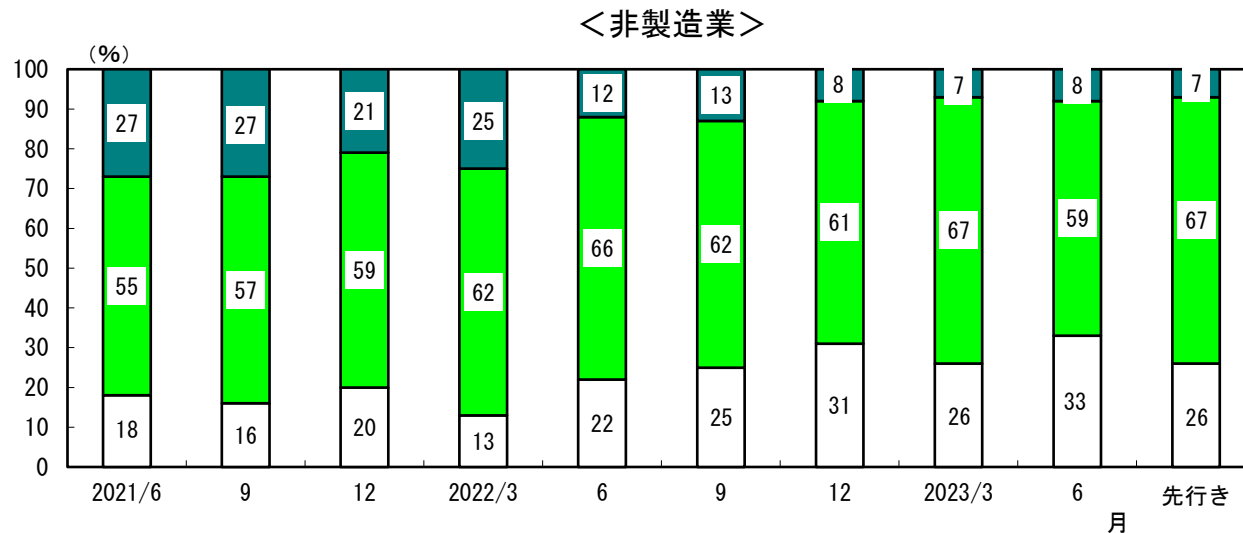
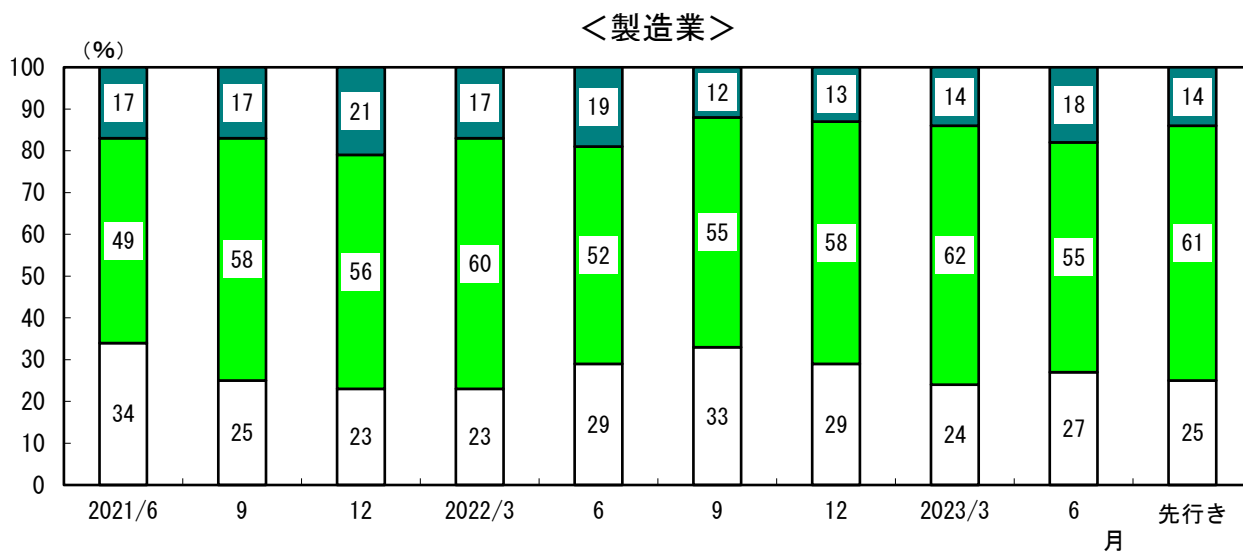
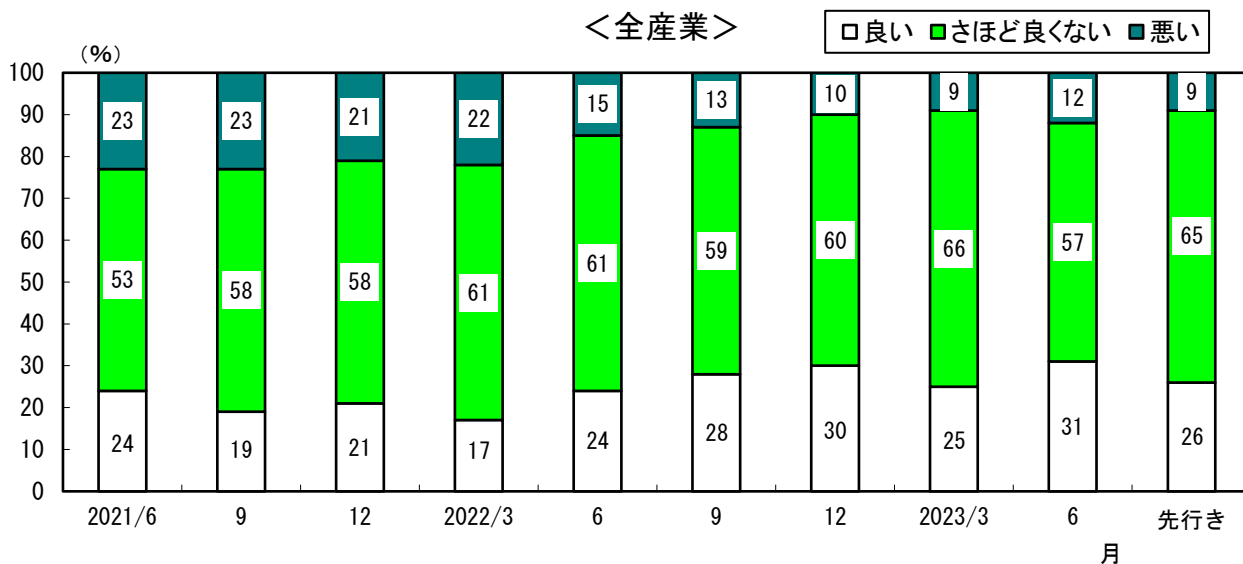
- (注) 1. 業況判断は、「良い」(回答社数構成比)－「悪い」(回答社数構成比)。  
 2. 判断項目において、「最近」は回答時点を、「先行き」は3か月先までを示す。「最近」の変化幅は、前回調査の「最近」との対比。「先行き」の変化幅は、今回調査の「最近」との対比(以下同じ)。  
 3. 「はん用機械等」は「はん用機械」、「生産用機械」、「業務用機械」を併せた項目。

▽ 業況判断



(注) 1. グラフについて、調査対象企業見直し時はとくに断りのない限り、該当調査回から新ベースで接続（以下同じ）。  
2. シャドーは景気後退期（内閣府調べ）。

▽ 業況判断の選択肢別社数構成比



## 2. 売上・収益計画

(%、%ポイント)

		2021年度 実 績	2022年度 実 績	2023年度 計 画		
				修正率・幅		修正率・幅
売上高	全産業	12.9	9.3	0.5	▲ 4.2	1.4
	製造業	27.4	15.8	0.4	▲12.4	1.6
	非製造業	2.2	3.6	0.6	4.0	1.3
	全国（全産業）	4.3	8.7	0.5	1.8	1.2
経常利益	全産業	70.9	5.2	▲ 1.1	▲37.0	▲ 1.0
	製造業	65.9	0.7	▲ 2.4	▲44.1	▲ 2.2
	非製造業	112.9	35.1	5.9	▲ 1.7	2.4
	全国（全産業）	42.7	16.2	7.6	▲ 5.8	4.2
売上高 経常利益率	全産業	8.02	7.90	▲0.12	5.19	▲0.13
	製造業	14.61	13.18	▲0.37	8.41	▲0.33
	非製造業	2.02	2.65	0.14	2.50	0.03
	全国（全産業）	6.22	6.64	0.43	6.15	0.18

### 【参考】売上・収益計画（上期・下期別）

(%、%ポイント)

		2022/上期	2022/下期	2023/上期 計 画			2023/下期 計 画		
				修正率・幅		修正率・幅		修正率・幅	
売上高	全産業	10.7	8.1	0.9	▲ 5.3	1.4	▲ 3.1	1.4	
	製造業	19.7	12.1	0.7	▲16.0	2.0	▲ 8.9	1.2	
	非製造業	2.6	4.5	1.1	5.8	0.9	2.4	1.6	
	全国（全産業）	9.8	7.7	1.0	2.4	0.8	1.3	1.5	
経常利益	全産業	21.0	▲ 9.5	▲ 2.7	▲57.4	▲12.1	▲11.4	7.0	
	製造業	19.4	▲16.9	▲ 5.3	▲66.8	▲14.3	▲13.2	5.5	
	非製造業	31.9	37.8	8.9	1.7	▲ 7.3	▲ 4.6	12.8	
	全国（全産業）	27.4	5.9	12.5	▲10.0	▲ 1.2	▲ 1.0	10.2	
売上高 経常利益率	全産業	8.97	6.86	▲0.26	4.03	▲0.62	6.28	0.33	
	製造業	15.23	11.14	▲0.71	6.02	▲1.14	10.61	0.43	
	非製造業	2.50	2.78	0.20	2.40	▲0.21	2.59	0.25	
	全国（全産業）	7.30	6.04	0.61	6.42	▲0.13	5.90	0.46	

(注) 1. 「売上高」および「経常利益」は前年度比、「売上高経常利益率」は実数値。

2. 「修正率・幅」は、前回調査との対比（同一企業ベース、以下同じ）。売上高および経常利益は修正率、売上高経常利益率は修正幅。

3. 「売上高」および「経常利益」の両項目を回答した調査先ベース。

### 3. 設備投資関連

(1) 設備投資計画<含む土地投資額> ※ソフトウェア投資額、研究開発投資額は含まない。  
(前年度比・%)

	2021年度 実績	2022年度 実績	2023年度	
			修正率	計画
全産業	13.2	22.7	▲ 5.8	17.9
製造業	8.8	41.2	▲12.4	14.2
非製造業	21.3	▲ 7.7	16.5	27.2
全国(全産業)	▲ 0.8	9.2	▲ 2.0	11.8

(注) 設備投資項目のみの調査先(3社)を含む。

(2) ソフトウェア・研究開発を含む設備投資額<除く土地投資額>

(前年度比・%)

	2021年度 実績	2022年度 実績	2023年度	
			修正率	計画
製造業	11.1	28.2	▲ 7.3	7.9
全国(中小・製造業)	6.7	9.6	0.7	5.4

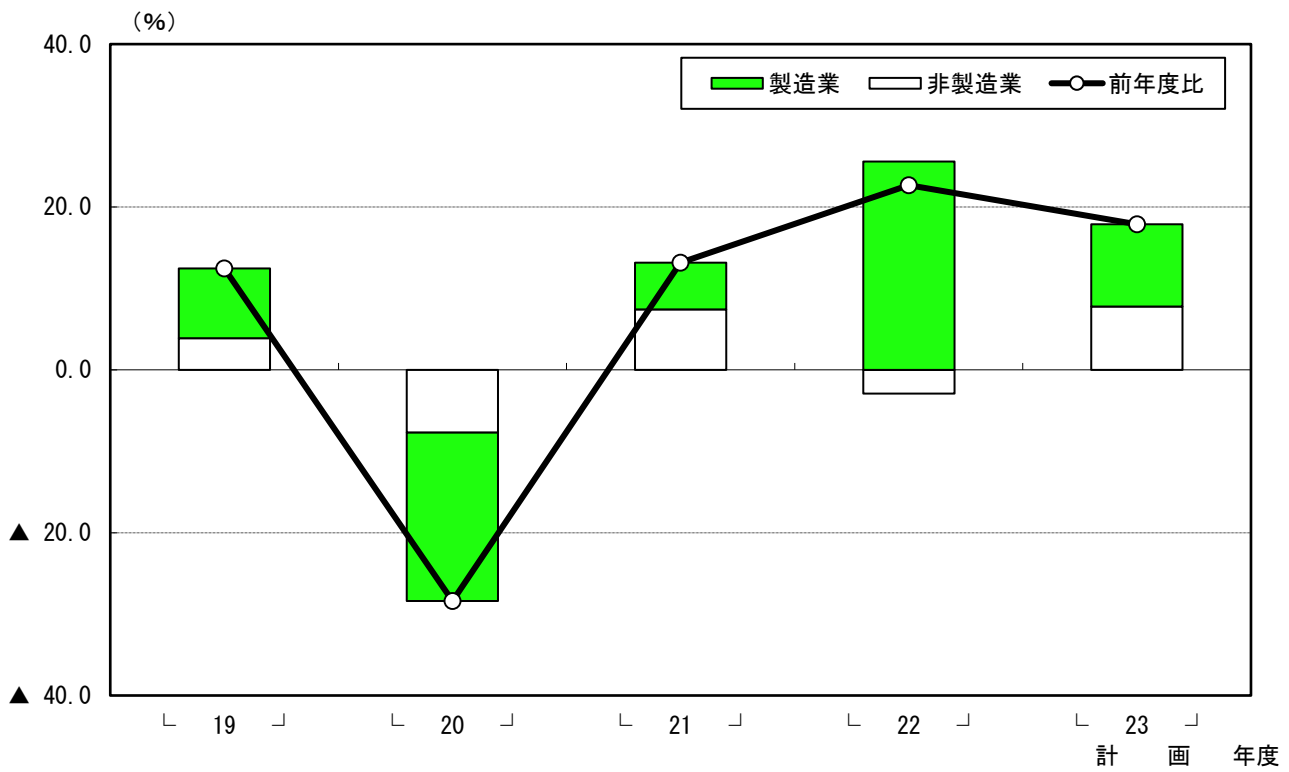
(注) 設備投資項目のみの調査先(3社)を含む。

(3) 生産・営業用設備判断(「過剰」-「不足」)

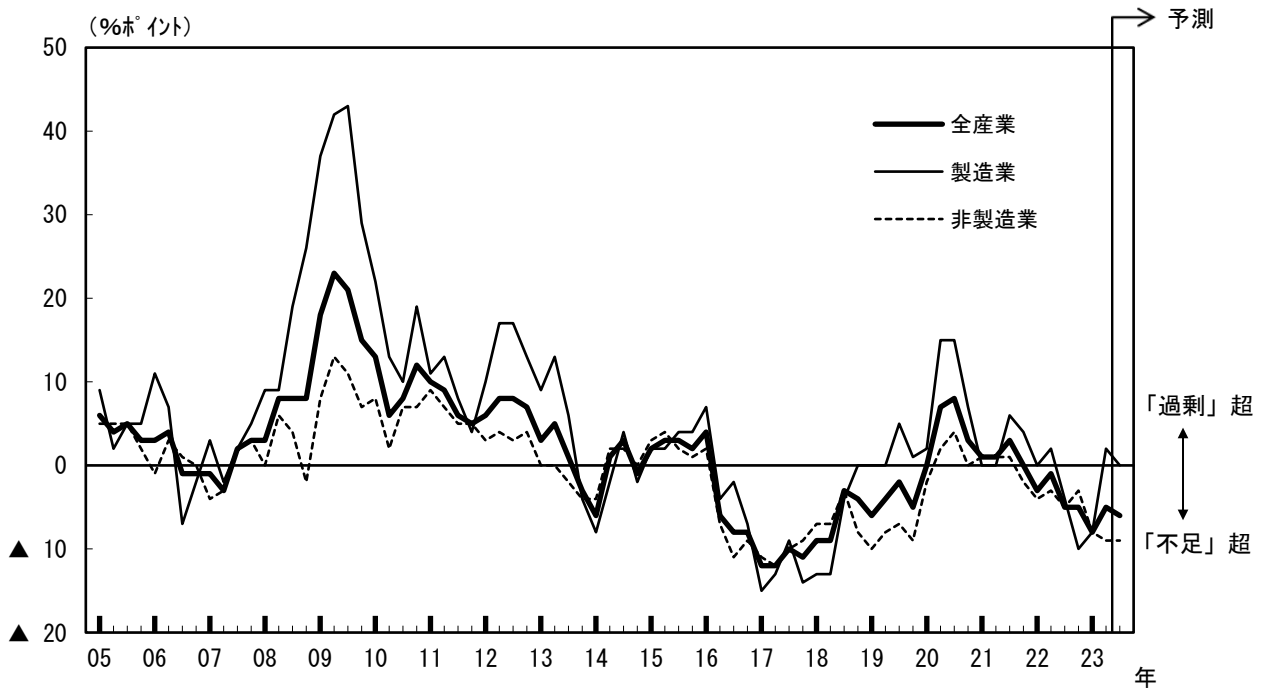
(%ポイント)

	2023/3月 調査		2023/6月 調査			
	最近	前回予測	最近	先行き		
				変化幅	変化幅	
全産業	▲ 8	▲ 8	▲ 5	3	▲ 6	▲ 1
製造業	▲ 8	▲ 10	2	10	0	▲ 2
非製造業	▲ 8	▲ 8	▲ 9	▲ 1	▲ 9	0
全国(全産業)	▲ 1	▲ 4	▲ 1	0	▲ 4	▲ 3

▽ 設備投資<含む土地投資額>・業種別前年度比寄与度



▽ 生産・営業用設備判断



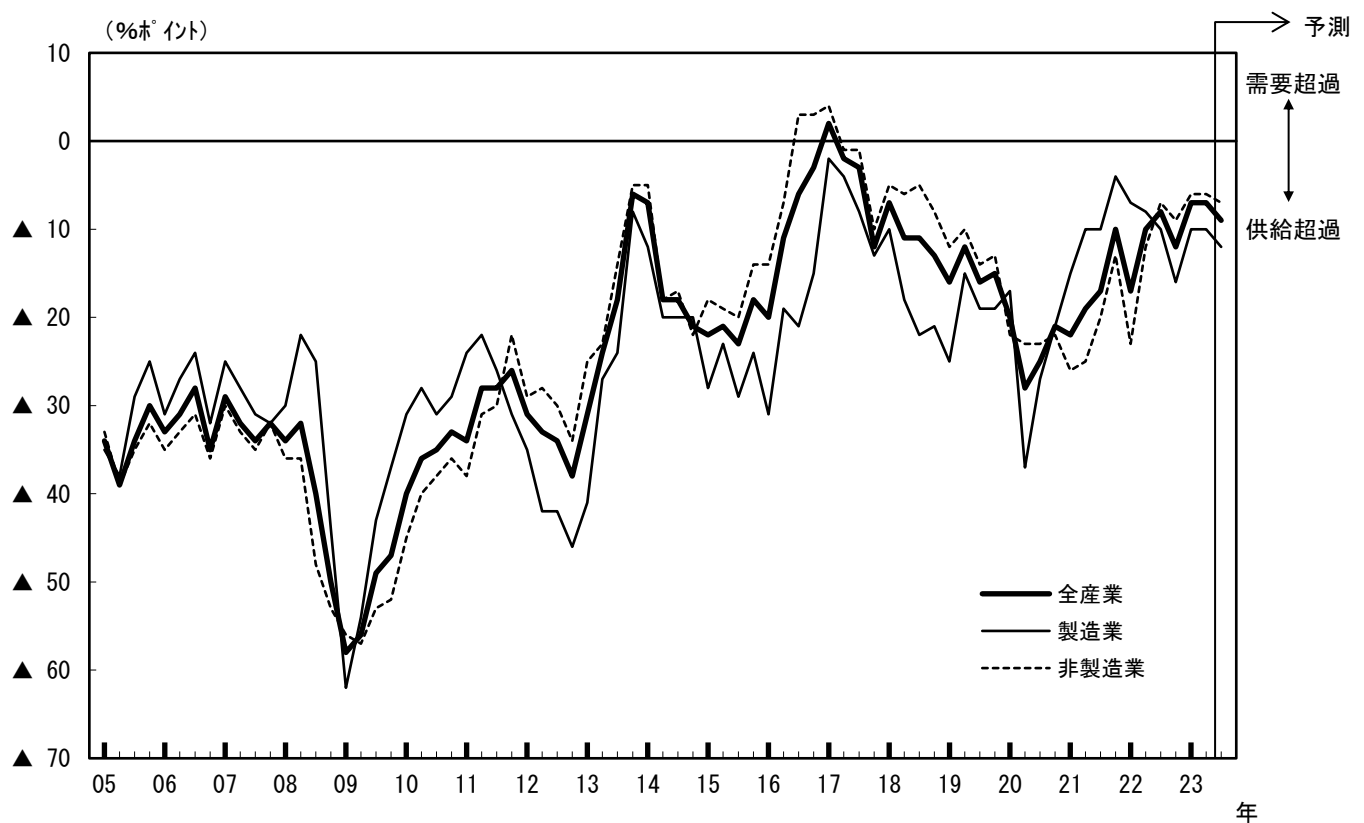
## 4. 需給・在庫判断

### (1) 製商品・サービス需給判断（「需要超過」-「供給超過」）

(%ポイント)

	2023/3月 調 査		2023/6月 調 査			
	最 近	前回予測	最 近	変化幅	先行き	変化幅
全 産 業	▲ 7	▲ 8	▲ 7	0	▲ 9	▲ 2
製 造 業	▲ 10	▲ 12	▲ 10	0	▲ 12	▲ 2
非 製 造 業	▲ 6	▲ 7	▲ 6	0	▲ 7	▲ 1
全 国 (中小・製造業)	▲ 14	▲ 15	▲ 18	▲ 4	▲ 16	2

### ▽ 製商品・サービス需給判断





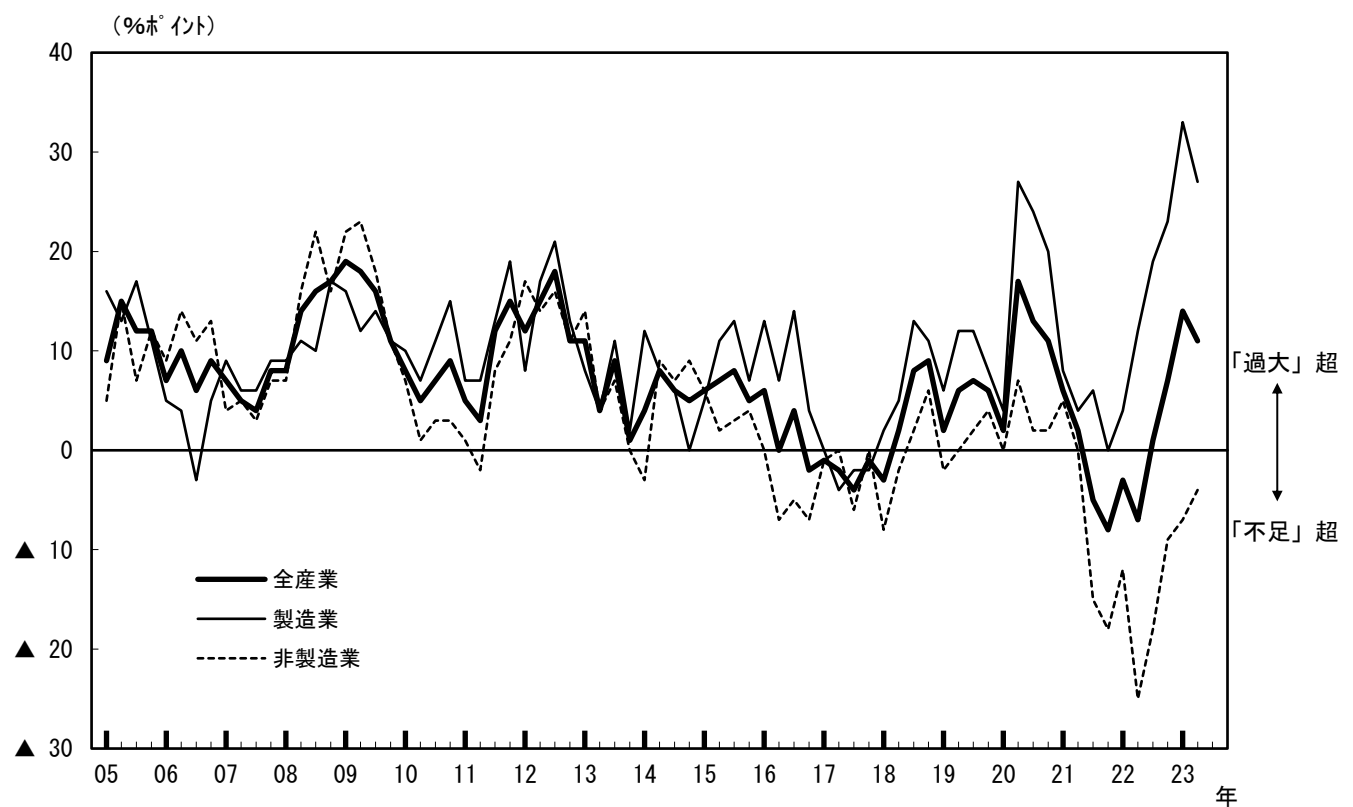
(2) 製商品在庫水準判断 (「過大」 - 「不足」)

(%ポイント)

	2023/3月 調 査		2023/6月 調 査			
	最 近	前回予測	最 近	先行き		
				変化幅	変化幅	
全 産 業	14	—	11	▲ 3	—	—
製 造 業	33	—	27	▲ 6	—	—
非 製 造 業	▲ 7	—	▲ 4	3	—	—
全 国 (中小・製造業)	16	—	18	2	—	—

(注) 「先行き」は調査対象外。

▽ 製商品在庫水準判断



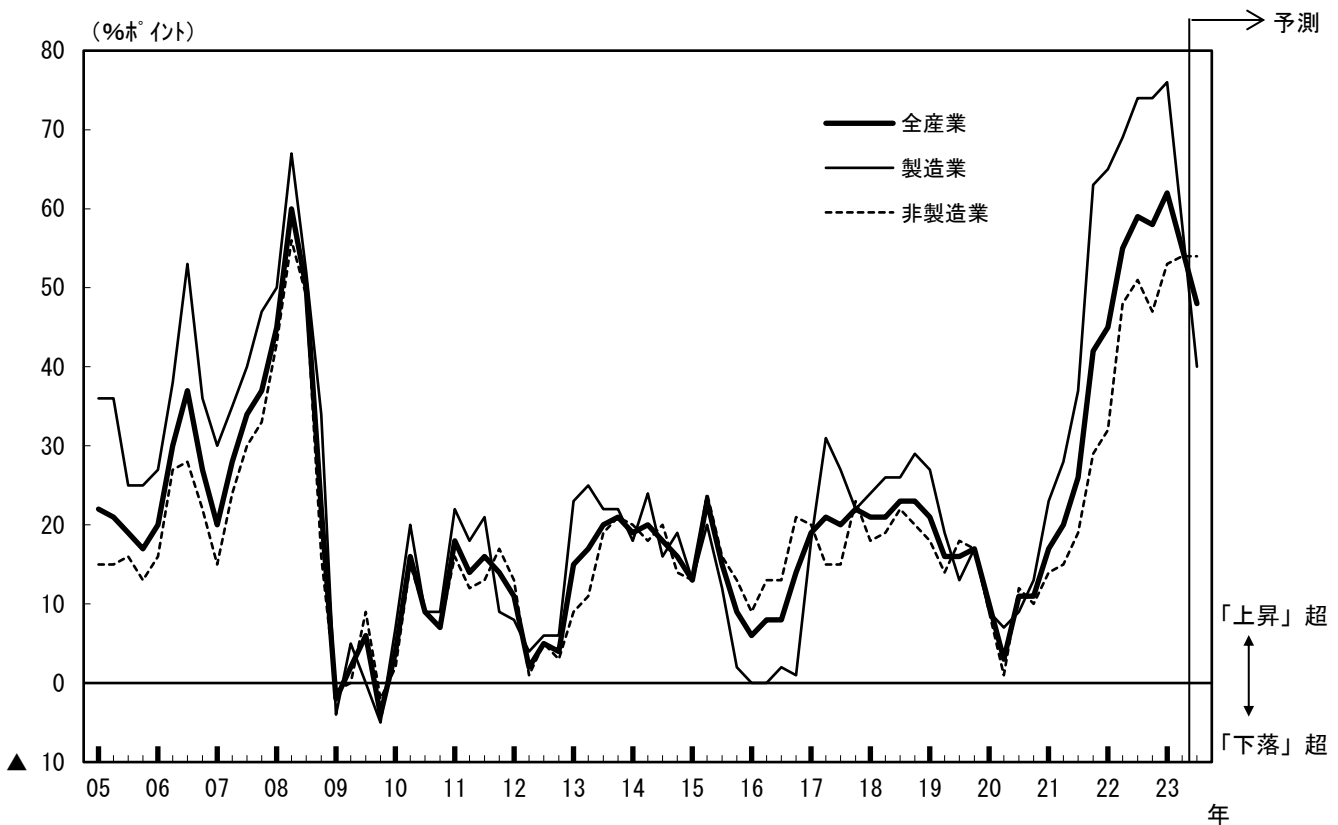
## 5. 価格判断

### (1) 仕入価格判断（「上昇」 - 「下落」）

(%ポイント)

	2023/3月 調 査		2023/6月 調 査			
	最 近	前回予測	最 近	変化幅	先行き	変化幅
全 産 業	62	57	55	▲ 7	48	▲ 7
製 造 業	76	60	58	▲ 18	40	▲ 18
非 製 造 業	53	56	54	1	54	0
全 国 (中小・製造業)	72	69	66	▲ 6	58	▲ 8

### ▽ 仕入価格判断

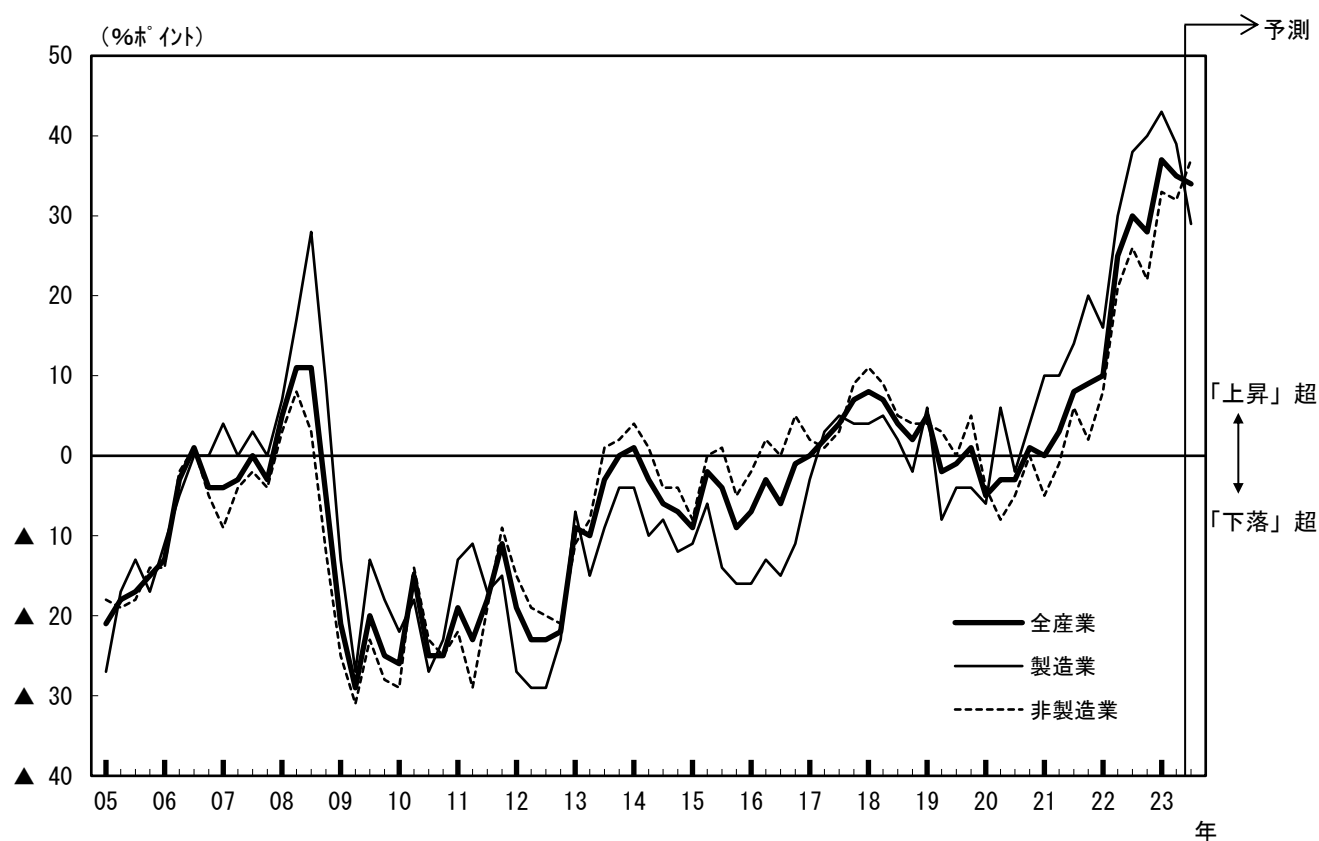


(2) 販売価格判断 (「上昇」 - 「下落」)

(%ポイント)

	2023/3月 調 査		2023/6月 調 査			
	最 近	前回予測	最 近	変化幅	先行き	変化幅
全 産 業	37	38	35	▲ 2	34	▲ 1
製 造 業	43	35	39	▲ 4	29	▲ 10
非 製 造 業	33	39	32	▲ 1	37	5
全 国 (中小・製造業)	37	42	36	▲ 1	32	▲ 4

▽ 販売価格判断



## 6. 雇用関連

### (1) 雇用人員判断（「過剰」－「不足」）

(%ポイント)

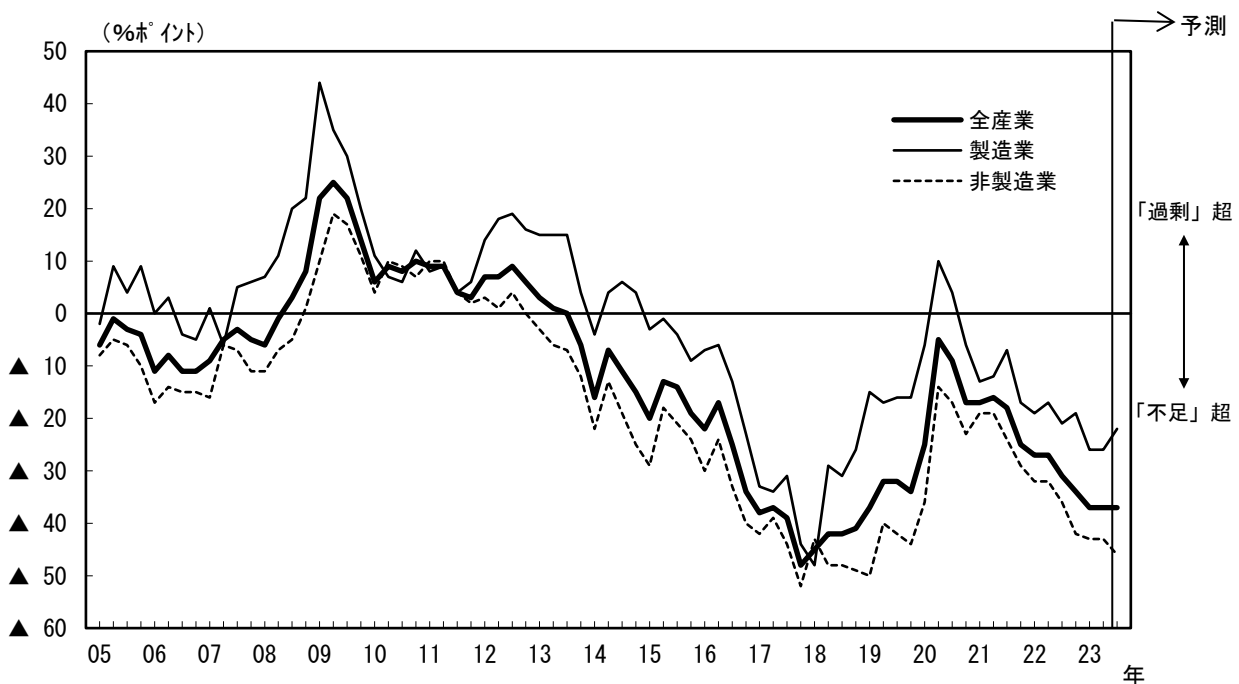
	2023/3月 調 査		2023/6月 調 査			
	最 近	前回予測	最 近	変化幅	先行き	変化幅
全 産 業	▲ 37	▲ 37	▲ 37	0	▲ 37	0
製 造 業	▲ 26	▲ 22	▲ 26	0	▲ 22	4
非 製 造 業	▲ 43	▲ 46	▲ 43	0	▲ 46	▲ 3
全 国 (全産業)	▲ 32	▲ 34	▲ 32	0	▲ 35	▲ 3

### (2) 新卒採用計画（6月、12月調査のみ）

(前年度比・%)

	2022年度 実 績	2023年度 計 画	2024年度 計 画
全 産 業	▲ 2.6	12.6	14.9
製 造 業	1.8	22.8	6.9
非 製 造 業	▲ 4.8	7.2	19.8
全 国 (全産業)	1.0	7.3	14.5

### ▽ 雇用人員判断



## 7. 企業金融関連

(%ポイント)

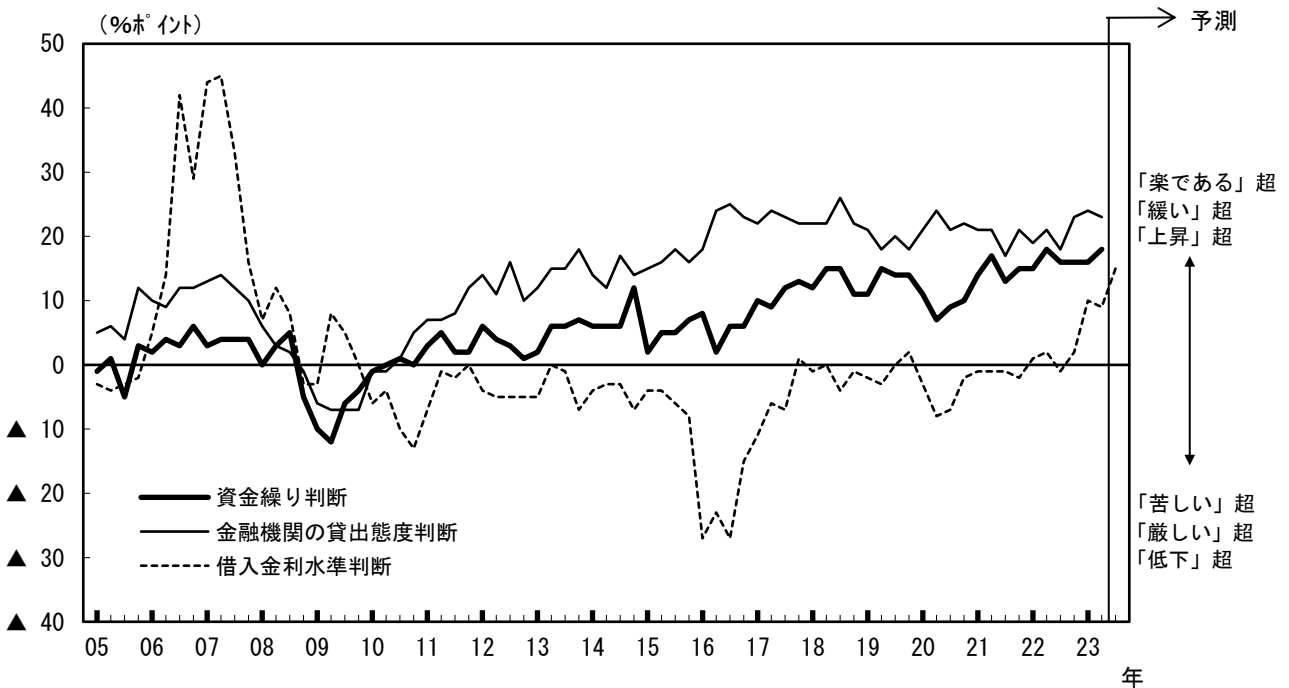
	2023/3月 調 査		2023/6月 調 査			
	最 近	前回予測	最 近	変化幅	先行き	変化幅
資金繰り判断 （「楽である」-「苦しい」）	16	—	18	2	—	—
全 国	9	—	11	2	—	—

金融機関の貸出態度判断 （「緩い」-「厳しい」）	24	—	23	▲ 1	—	—
全 国	16	—	16	0	—	—

借入金利水準判断 （「上昇」-「低下」）	10	17	9	▲ 1	15	6
全 国	14	24	10	▲ 4	19	9

- (注) 1. 「資金繰り判断」、「金融機関の貸出態度判断」および「借入金利水準判断」は、いずれも全産業ベース。  
2. 「資金繰り判断」および「金融機関の貸出態度判断」の「先行き」は調査対象外。

### ▽ 企業金融関連（全産業）



以 上