

日本銀行熊本支店
熊本市中央区山崎町15番地
TEL 096-359-9501 FAX 096-311-1022
URL <https://www3.boj.or.jp/kumamoto/index.html>



県内企業短期経済観測調査結果

(2024年6月調査)

(調査対象・回答企業数、回答率、回答期間)

	調査対象企業数	回答企業数	回答率
全産業	139社	139社	100.0%
製造業	49社	49社	100.0%
非製造業	90社	90社	100.0%

<回答期間> 5月29日～6月28日

<回答率> 業況判断の有効回答社数 / 調査対象企業数 × 100

(調査回答期間中の外部環境)

	今回 (5月29日～6月28日)	前回 (2月27日～3月29日)
円相場 (1ドル)	155.39円 ～ 160.93円	146.74円 ～ 151.71円
日経平均株価	38,054.13円 ～ 39,667.07円	38,695.97円 ～ 40,888.43円

(注) 円相場、日経平均株価は、調査回答期間中のピーク・ボトムの数値。

1. 業況判断

▽ 主要業種別動向

(%ポイント)

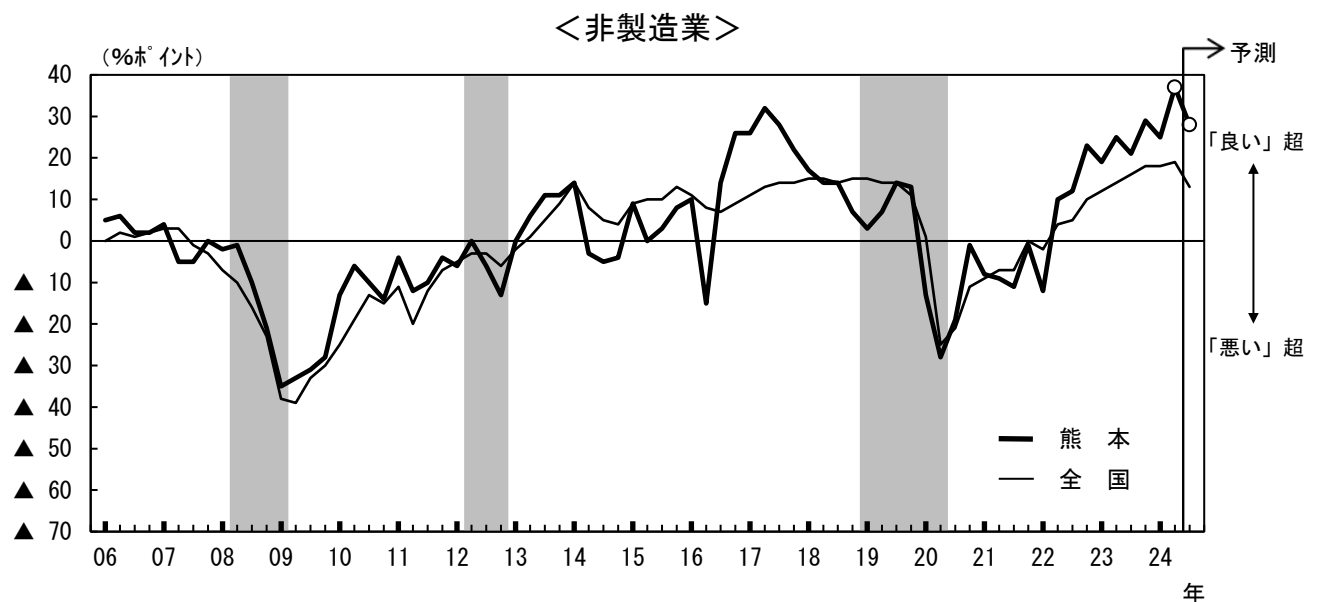
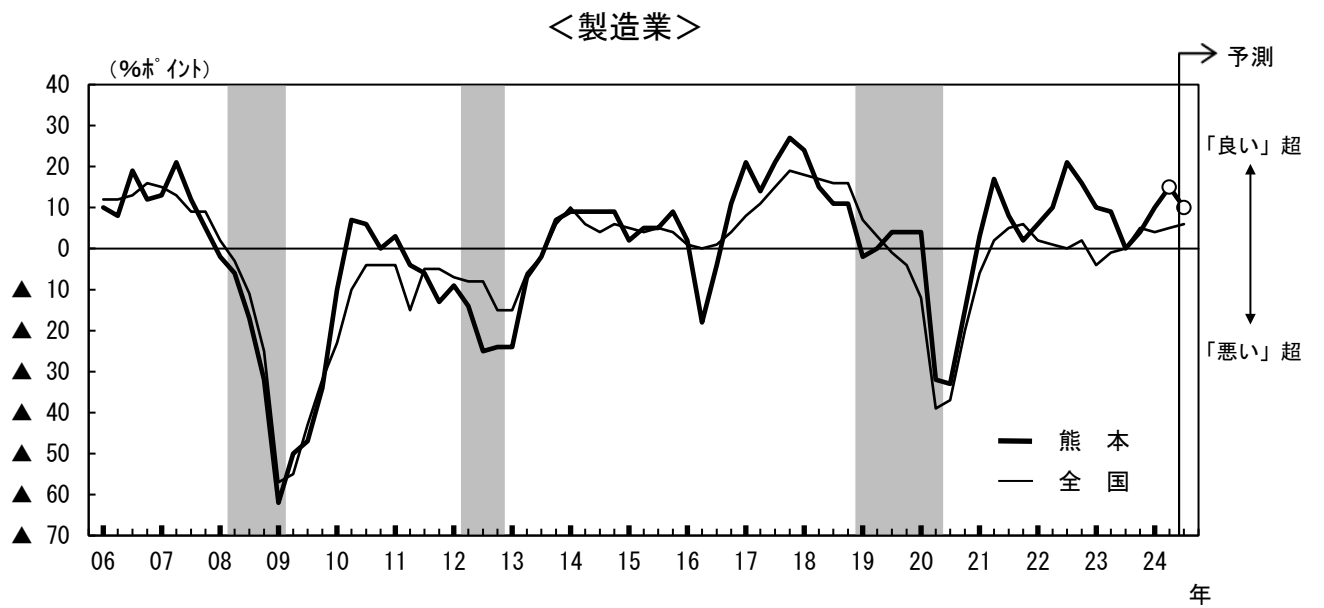
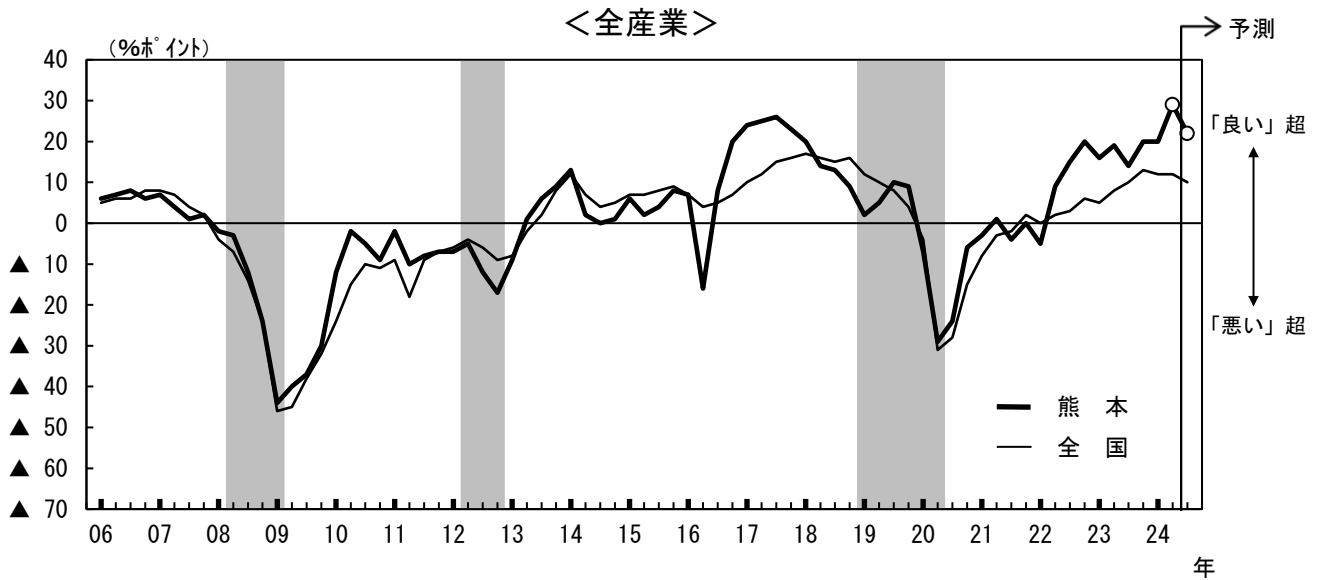
	2024/3月 調 査		2024/6月 調 査			
	最 近	前回予測	最 近	先 行 き		
				変 化 幅	変 化 幅	
全 産 業	20	19	29	9	22	▲ 7
製 造 業	10	10	15	5	10	▲ 5
素 材 業 種	11	5	17	6	11	▲ 6
加 工 業 種	10	13	13	3	10	▲ 3
食 料 品	0	▲ 20	20	20	0	▲ 20
は ん 用 機 械 等	67	67	83	16	67	▲ 16
電 気 機 械	▲ 22	0	▲ 11	11	▲ 11	0
輸 送 用 機 械	13	13	0	▲ 13	12	12
非 製 造 業	25	24	37	12	28	▲ 9
建 設	18	18	35	17	24	▲ 11
不 動 産	20	40	40	20	20	▲ 20
卸 売	33	25	42	9	33	▲ 9
小 売	12	0	29	17	18	▲ 11
運 輸 ・ 郵 便	38	38	38	0	25	▲ 13
情 報 通 信	40	60	40	0	40	0
対 事 業 所 サービス	16	33	33	17	33	0
対 個 人 サービス	30	20	30	0	20	▲ 10
宿 泊 ・ 飲 食 サービス	15	15	29	14	29	0

九 州	全産業	21	15	19	▲ 2	16	▲ 3
	製造業	7	5	11	4	7	▲ 4
	非製造業	28	21	24	▲ 4	21	▲ 3

全 国	全産業	12	9	12	0	10	▲ 2
	製造業	4	4	5	1	6	1
	非製造業	18	13	19	1	13	▲ 6

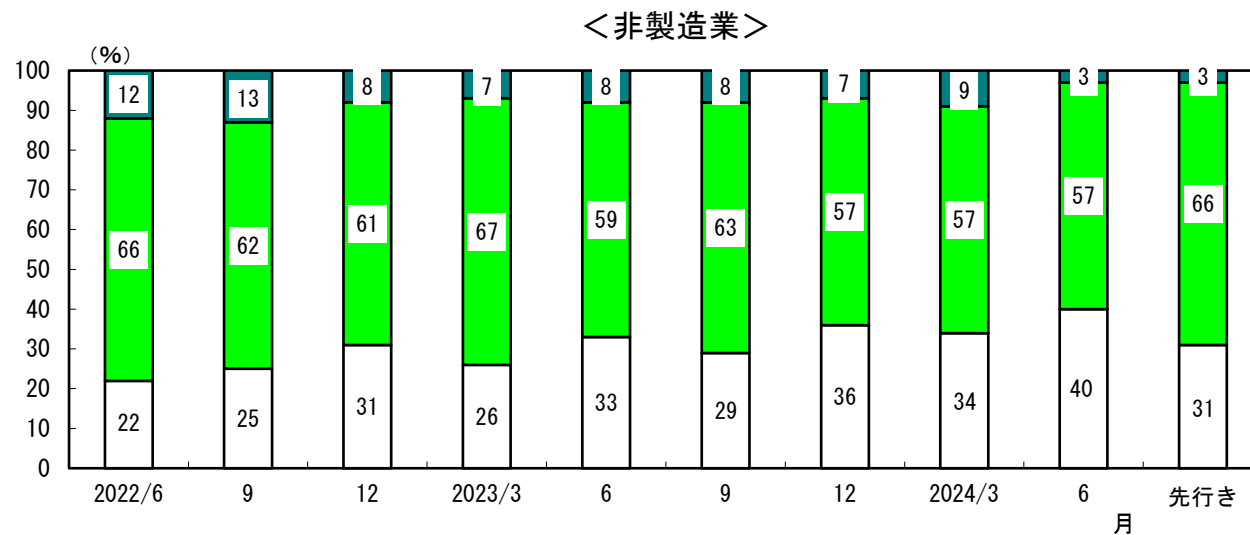
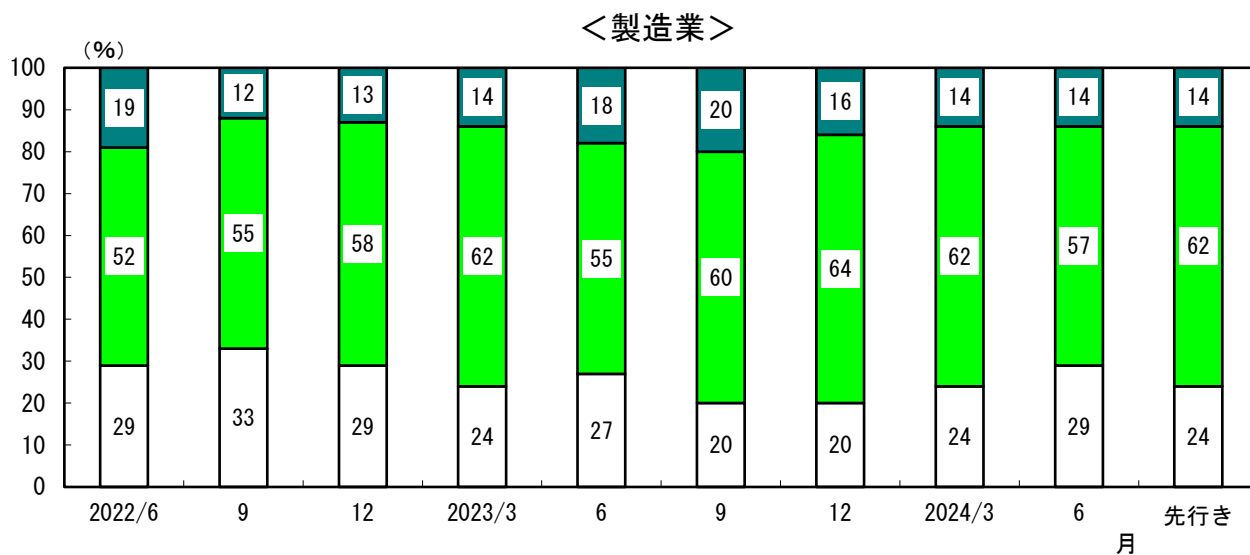
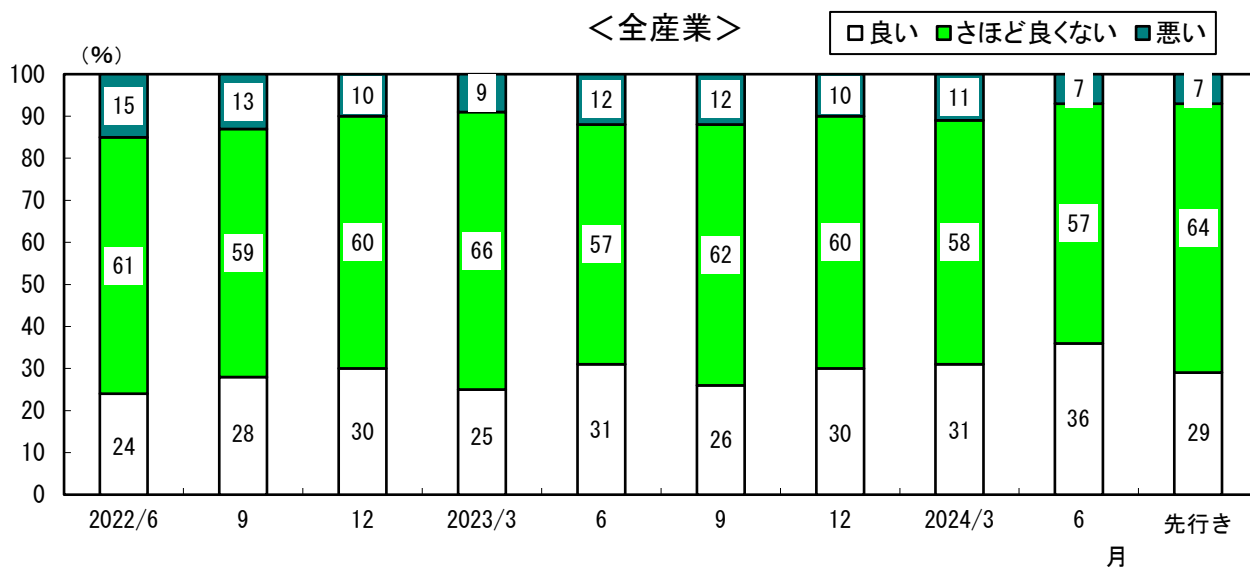
- (注) 1. 業況判断は、「良い」(回答社数構成比) - 「悪い」(回答社数構成比)。
 2. 判断項目において、「最近」は回答時点を、「先行き」は3か月先までを示す。「最近」の変化幅は、前回調査の「最近」との対比。「先行き」の変化幅は、今回調査の「最近」との対比(以下同じ)。
 3. 「はん用機械等」は「はん用機械」、「生産用機械」、「業務用機械」を併せた項目。

▽ 業況判断



(注) 1. グラフについて、調査対象企業見直し時はとくに断りのない限り、該当調査回から新ベースで接続（以下同じ）。
2. シャドーは景気後退期（内閣府調べ）。

▽ 業況判断の選択肢別社数構成比



2. 売上・収益計画

(%、%ポイント)

		2022年度 実績	2023年度 実績	2024年度 計画		
				修正率・幅	修正率・幅	
売上高	全産業	9.3	▲ 2.5	0.0	7.4	8.2
	製造業	15.8	▲12.6	0.3	16.5	18.7
	非製造業	3.6	7.1	▲ 0.2	0.3	0.3
	全国（全産業）	8.7	3.0	0.3	1.9	1.1
経常利益	全産業	5.2	▲36.3	4.4	53.2	63.9
	製造業	0.7	▲48.5	4.2	84.7	91.9
	非製造業	35.1	24.1	4.8	▲11.1	1.2
	全国（全産業）	16.2	12.4	5.1	▲ 7.5	0.2
売上高 経常利益率	全産業	7.90	5.14	0.22	7.33	2.49
	製造業	13.18	7.93	0.29	12.57	4.79
	非製造業	2.65	2.98	0.14	2.64	0.02
	全国（全産業）	6.64	7.13	0.33	6.47	▲0.06

【参考】売上・収益計画（上期・下期別）

(%、%ポイント)

		2023/上期	2023/下期	2024/上期 計画		2024/下期 計画		
				修正率・幅	修正率・幅	修正率・幅	修正率・幅	
売上高	全産業	▲ 3.9	▲ 1.1	0.1	7.6	8.9	7.1	7.6
	製造業	▲16.8	▲ 8.4	0.7	17.2	21.0	15.8	16.7
	非製造業	8.8	5.5	▲ 0.3	0.3	0.1	0.3	0.5
	全国（全産業）	3.9	2.2	0.5	2.1	1.1	1.7	1.1
経常利益	全産業	▲49.8	▲19.1	7.8	52.5	71.0	53.8	58.8
	製造業	▲63.2	▲28.1	6.8	94.5	113.4	77.7	78.0
	非製造業	35.2	14.9	10.2	▲19.8	▲ 6.7	▲ 2.7	8.4
	全国（全産業）	12.3	12.5	11.3	▲11.8	▲ 6.4	▲ 2.9	7.7
売上高 経常利益率	全産業	4.69	5.55	0.40	6.65	2.41	7.96	2.56
	製造業	6.90	8.87	0.52	11.45	4.95	13.60	4.68
	非製造業	3.02	2.95	0.28	2.42	▲0.17	2.86	0.21
	全国（全産業）	7.72	6.58	0.63	6.67	▲0.53	6.29	0.39

- (注) 1. 「売上高」および「経常利益」は前年度比、「売上高経常利益率」は実数値。
 2. 「修正率・幅」は、前回調査との対比（同一企業ベース、以下同じ）。売上高および経常利益は修正率、売上高経常利益率は修正幅。
 3. 「売上高」および「経常利益」の両項目を回答した調査先ベース。
 4. 年度計画の計表における2022年度の計数は、2024年3月調査で実施した調査対象企業見直し前の旧ベース。2023年度および2024年度は調査対象企業見直し後の新ベース（以下同じ）。

3. 設備投資関連

(1) 設備投資計画<含む土地投資額> ※ソフトウェア投資額、研究開発投資額は含まない。
(前年度比・%)

	2022年度 実績	2023年度 実績	修正率	2024年度 計画	修正率
製造業	41.2	25.1	▲ 3.5	39.0	0.2
非製造業	▲ 7.7	35.4	1.8	3.7	6.2
全国(全産業)	9.2	10.6	▲ 0.2	8.4	4.8

(注) 設備投資項目のみの調査先(3社)を含む。

(2) ソフトウェア・研究開発を含む設備投資額<除く土地投資額>

(前年度比・%)

	2022年度 実績	2023年度 実績	修正率	2024年度 計画	修正率
全国(中小・製造業)	9.6	▲ 2.8	▲ 2.8	15.3	8.8

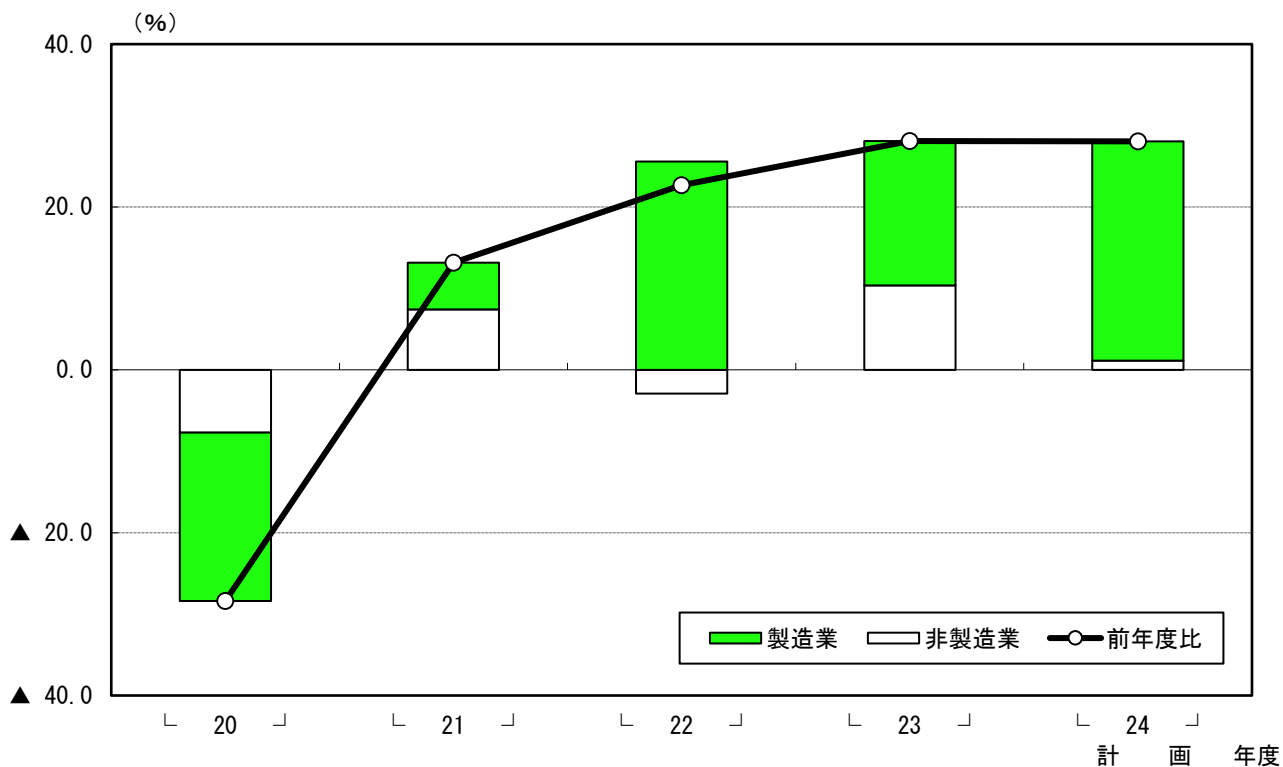
(注) 設備投資項目のみの調査先(3社)を含む。

(3) 生産・営業用設備判断(「過剰」-「不足」)

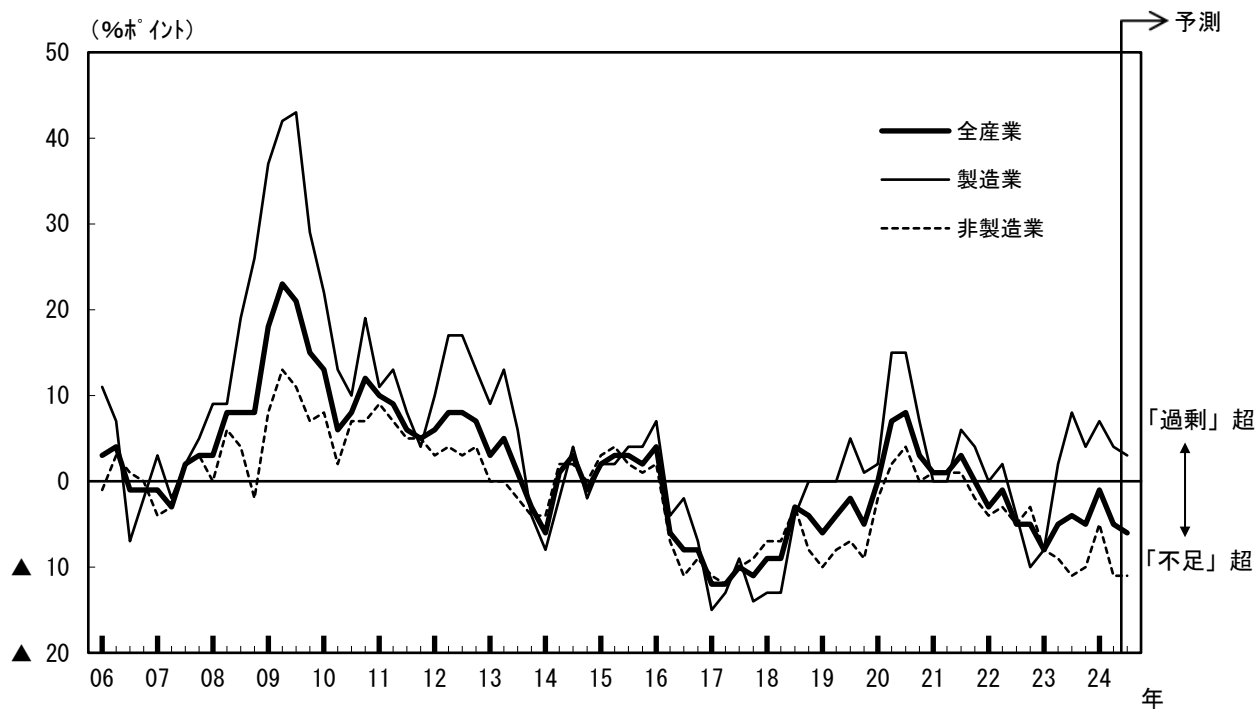
(%ポイント)

	2024/3月 調査	2024/6月 調査				
		最近	前回予測	最近	先行き	変化幅
				変化幅		
全産業	▲ 1	▲ 6	▲ 5	▲ 4	▲ 6	▲ 1
製造業	7	▲ 4	4	▲ 3	3	▲ 1
非製造業	▲ 5	▲ 6	▲ 11	▲ 6	▲ 11	0
全国(全産業)	▲ 1	▲ 4	▲ 1	0	▲ 4	▲ 3

▽ 設備投資<含む土地投資額>・業種別前年度比寄与度



▽ 生産・営業用設備判断



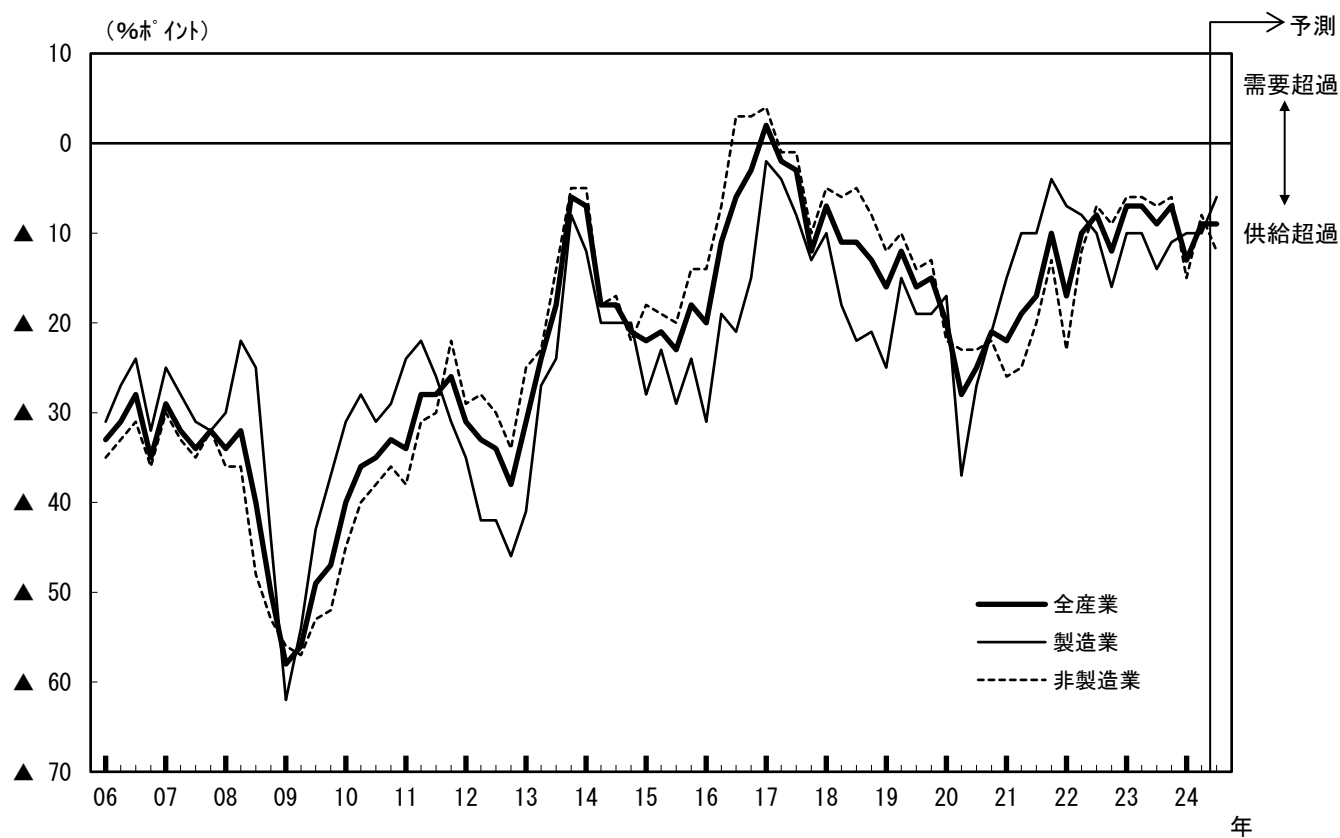
4. 需給・在庫判断

(1) 製商品・サービス需給判断（「需要超過」 - 「供給超過」）

(%ポイント)

	2024/3月 調 査		2024/6月 調 査			
	最 近	前回予測	最 近	先行き		
				変化幅	変化幅	
全 産 業	▲ 13	▲ 12	▲ 9	4	▲ 9	0
製 造 業	▲ 10	▲ 4	▲ 10	0	▲ 6	4
非 製 造 業	▲ 15	▲ 16	▲ 8	7	▲ 12	▲ 4
全 国 (中小・製造業)	▲ 20	▲ 18	▲ 20	0	▲ 19	1

▽ 製商品・サービス需給判断



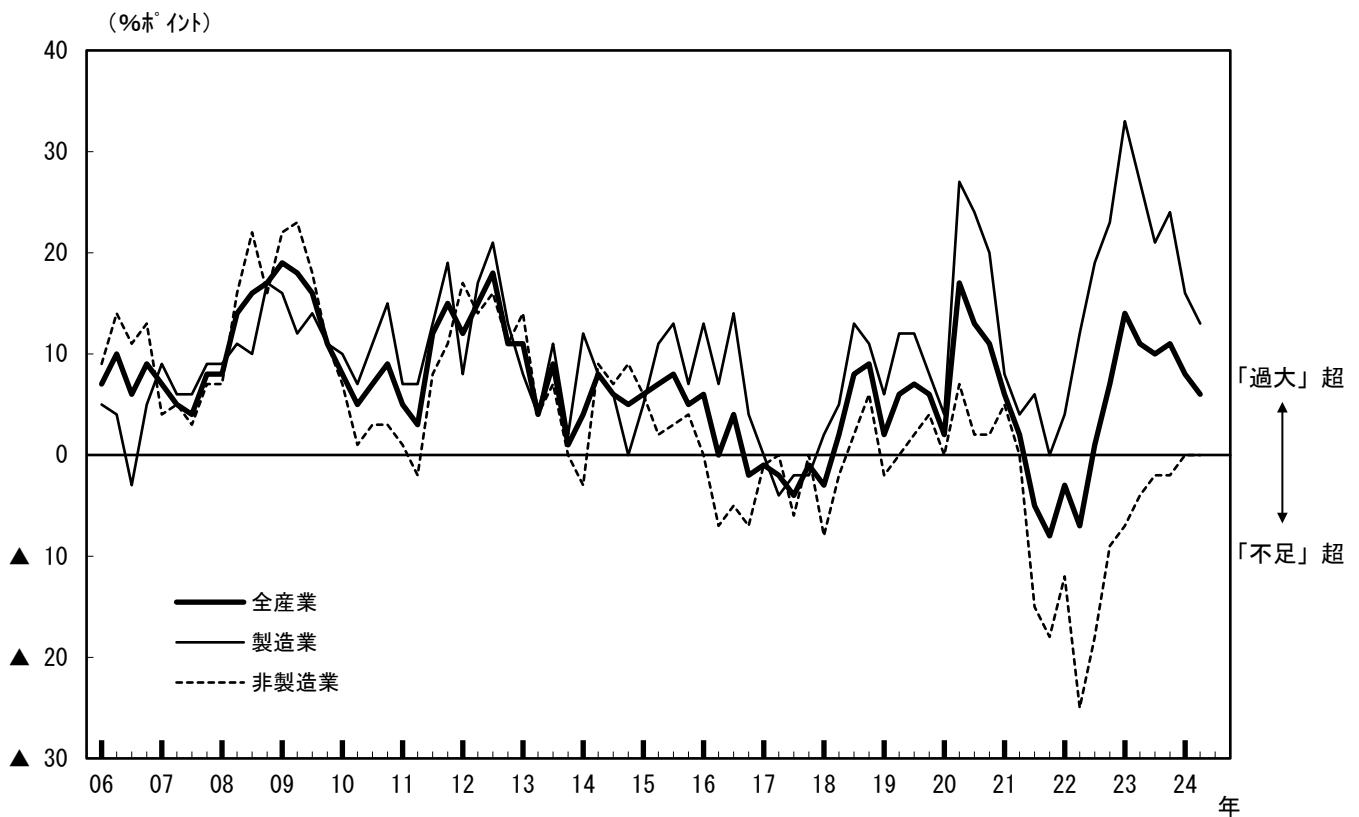
(2) 製商品在庫水準判断 (「過大」 - 「不足」)

(%ポイント)

	2024/3月 調 査		2024/6月 調 査			
	最 近	前回予測	最 近	先行き		
				変化幅	変化幅	
全 産 業	8	—	6	▲ 2	—	—
製 造 業	16	—	13	▲ 3	—	—
非 製 造 業	0	—	0	0	—	—
全 国 (中小・製造業)	18	—	16	▲ 2	—	—

(注) 「先行き」は調査対象外。

▽ 製商品在庫水準判断



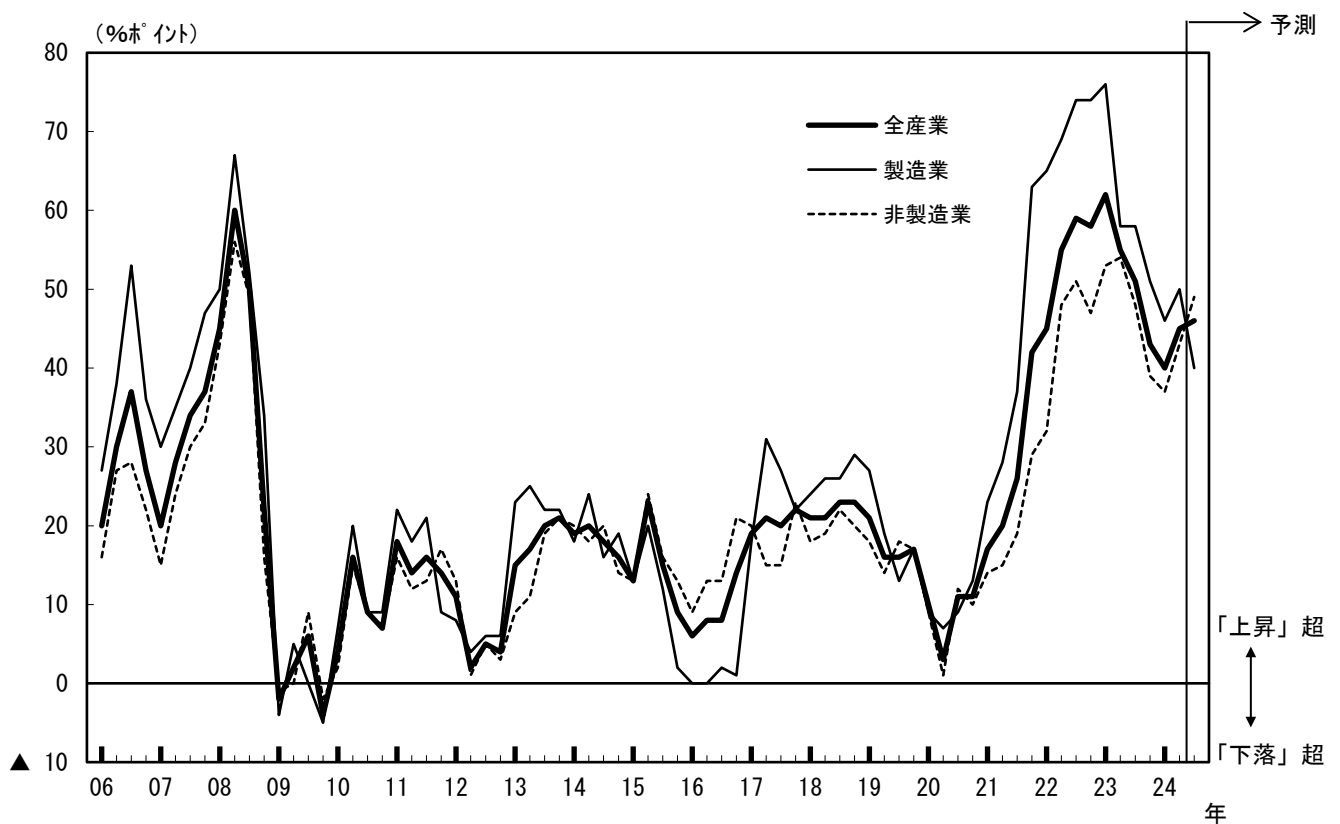
5. 価格判断

(1) 仕入価格判断（「上昇」 - 「下落」）

(%ポイント)

	2024/3月 調 査		2024/6月 調 査			
	最 近	前回予測	最 近	変化幅	先行き	変化幅
全 産 業	40	41	45	5	46	1
製 造 業	46	36	50	4	40	▲ 10
非 製 造 業	37	43	43	6	49	6
全 国 (中小・製造業)	56	59	61	5	62	1

▽ 仕入価格判断

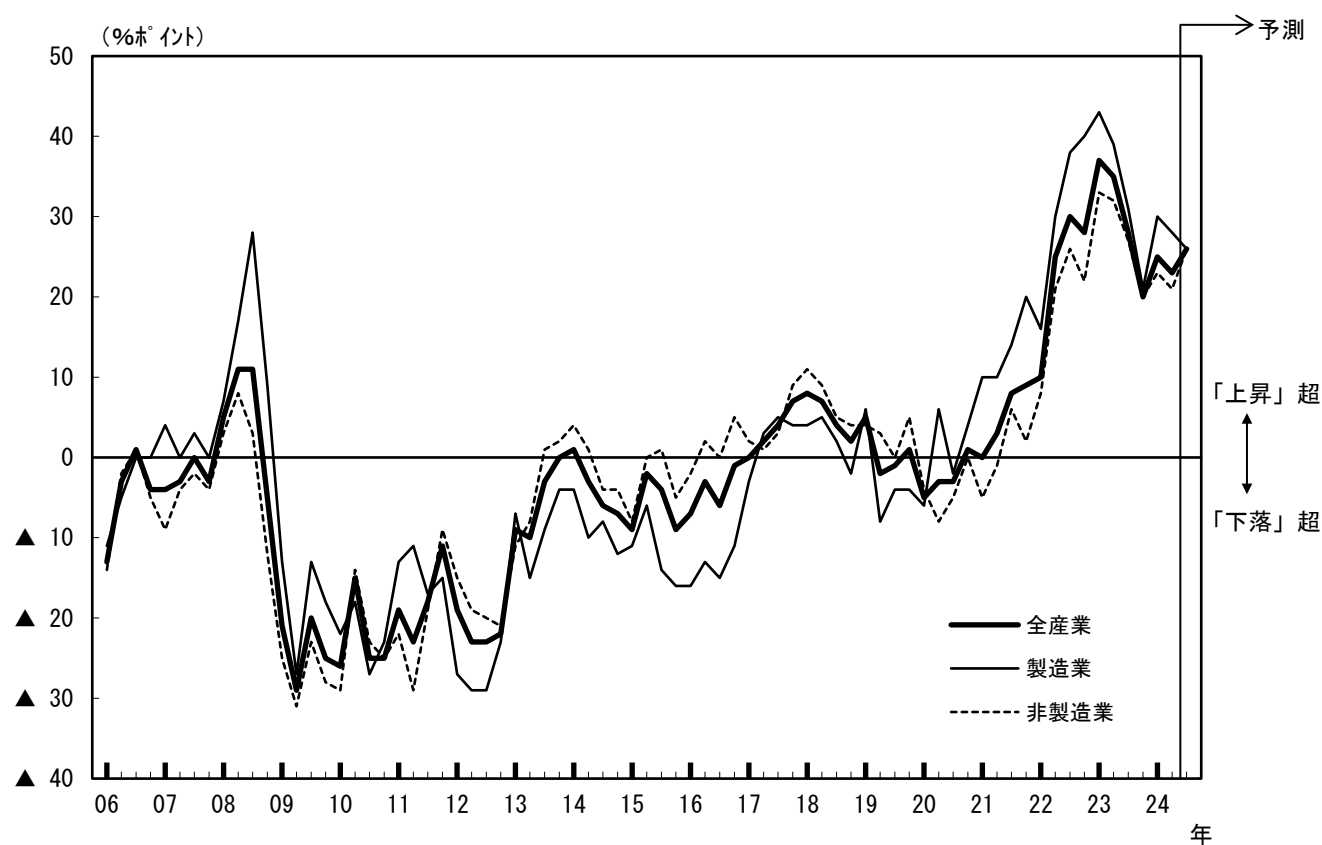


(2) 販売価格判断 (「上昇」 - 「下落」)

(%ポイント)

	2024/3月 調 査		2024/6月 調 査			
	最 近	前回予測	最 近	変化幅	先行き	変化幅
全 産 業	25	28	23	▲ 2	26	3
製 造 業	30	24	28	▲ 2	26	▲ 2
非 製 造 業	23	31	21	▲ 2	26	5
全 国 (中小・製造業)	26	33	30	4	37	7

▽ 販売価格判断



6. 雇用関連

(1) 雇用人員判断（「過剰」－「不足」）

(%ポイント)

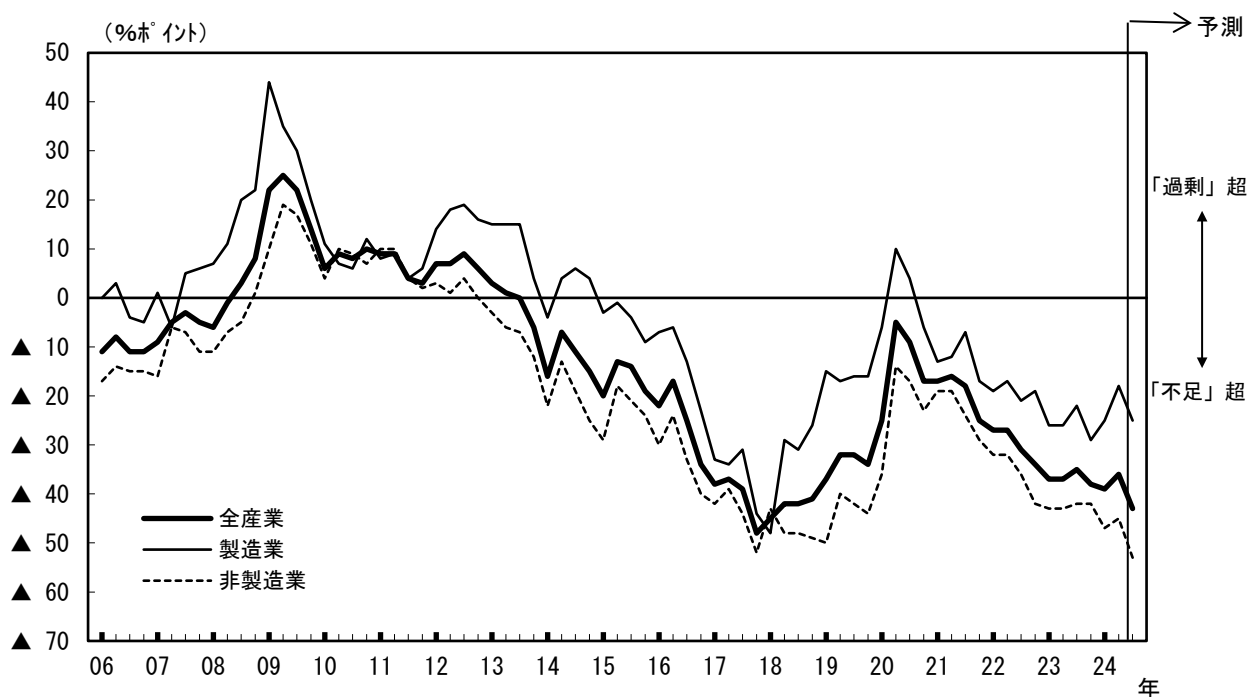
	2024/3月調査		2024/6月調査			
	最近	前回予測	最近	先行き	変化幅	
			変化幅			
全産業	▲ 39	▲ 48	▲ 36	3	▲ 43	▲ 7
製造業	▲ 25	▲ 33	▲ 18	7	▲ 25	▲ 7
非製造業	▲ 47	▲ 56	▲ 45	2	▲ 53	▲ 8
全国(全産業)	▲ 36	▲ 39	▲ 35	1	▲ 40	▲ 5

(2) 新卒採用計画（6月、12月調査のみ）

(前年度比・%)

	2023年度実績	2024年度計画	2025年度計画
全産業	5.2	1.7	11.0
製造業	19.2	0.8	▲ 0.4
非製造業	▲ 1.6	2.3	17.6
全国(全産業)	4.1	7.5	11.4

▽ 雇用人員判断



7. 企業金融関連

(%ポイント)

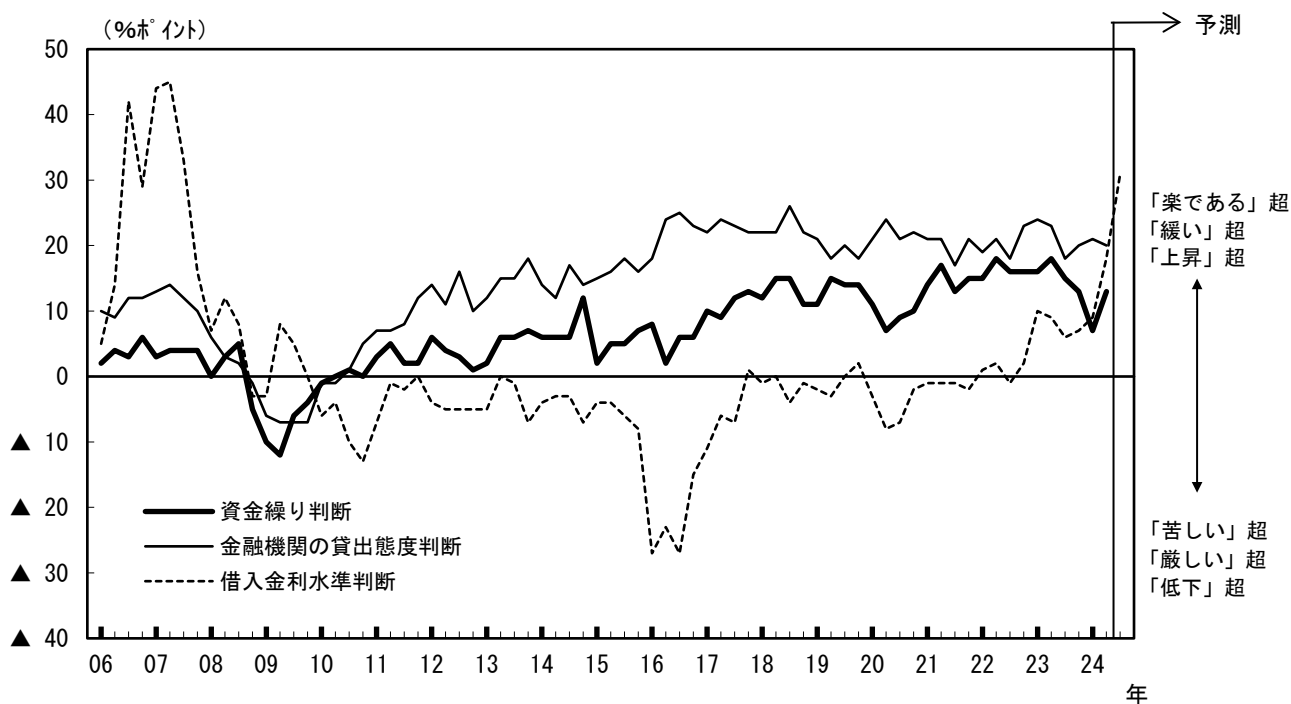
	2024/3月 調 査		2024/6月 調 査			
	最 近	前回予測	最 近	変化幅	先行き	変化幅
資金繰り判断 （「楽である」-「苦しい」）	7	—	13	6	—	—
全 国	11	—	12	1	—	—

金融機関の貸出態度判断 （「緩い」-「厳しい」）	21	—	20	▲ 1	—	—
全 国	15	—	15	0	—	—

借入金利水準判断 （「上昇」-「低下」）	9	16	18	9	31	13
全 国	17	31	32	15	43	11

- (注) 1. 「資金繰り判断」、「金融機関の貸出態度判断」および「借入金利水準判断」は、いずれも全産業ベース。
2. 「資金繰り判断」および「金融機関の貸出態度判断」の「先行き」は調査対象外。

▽ 企業金融関連（全産業）



以 上