

日本銀行熊本支店
熊本市中央区山崎町15番地
TEL 096-359-9501 FAX 096-311-1022
URL <https://www3.boj.or.jp/kumamoto/index.html>



県内企業短期経済観測調査結果

(2024年9月調査)

(調査対象・回答企業数、回答率、回答期間)

	調査対象企業数	回答企業数	回答率
全産業	137社	137社	100.0%
製造業	48社	48社	100.0%
非製造業	89社	89社	100.0%

<回答期間> 8月27日～9月30日

<回答率> 業況判断の有効回答社数 / 調査対象企業数 × 100

(調査回答期間中の外部環境)

	今回 (8月27日～9月30日)	前回 (5月29日～6月28日)
円相場 (1ドル)	140.60円 ～ 146.48円	155.39円 ～ 160.93円
日経平均株価	35,619.77円 ～ 39,829.56円	38,054.13円 ～ 39,667.07円

(注) 円相場、日経平均株価は、調査回答期間中のピーク・ボトムの数値。

1. 業況判断

▽ 主要業種別動向

(%ポイント)

	2024/6月 調査		2024/9月 調査			
	最近	前回予測	最近	変化幅	先行き	変化幅
全産業	29	22	24	▲ 5	21	▲ 3
製造業	15	10	4	▲ 11	8	4
素材業種	17	11	0	▲ 17	6	6
加工業種	13	10	6	▲ 7	10	4
食料品	20	0	20	0	0	▲ 20
はん用機械等	83	67	67	▲ 16	50	▲ 17
電気機械	▲ 11	▲ 11	▲ 11	0	▲ 11	0
輸送用機械	0	12	▲ 12	▲ 12	13	25
非製造業	37	28	34	▲ 3	29	▲ 5
建設	35	24	29	▲ 6	29	0
不動産	40	20	20	▲ 20	0	▲ 20
卸売	42	33	34	▲ 8	42	8
小売	29	18	35	6	29	▲ 6
運輸・郵便	38	25	25	▲ 13	25	0
情報通信	40	40	20	▲ 20	0	▲ 20
対事業所サービス	33	33	67	34	67	0
対個人サービス	30	20	33	3	0	▲ 33
宿泊・飲食サービス	29	29	15	▲ 14	15	0

九州	全産業	19	16	20	1	19	▲ 1
	製造業	11	7	9	▲ 2	9	0
	非製造業	24	21	25	1	24	▲ 1

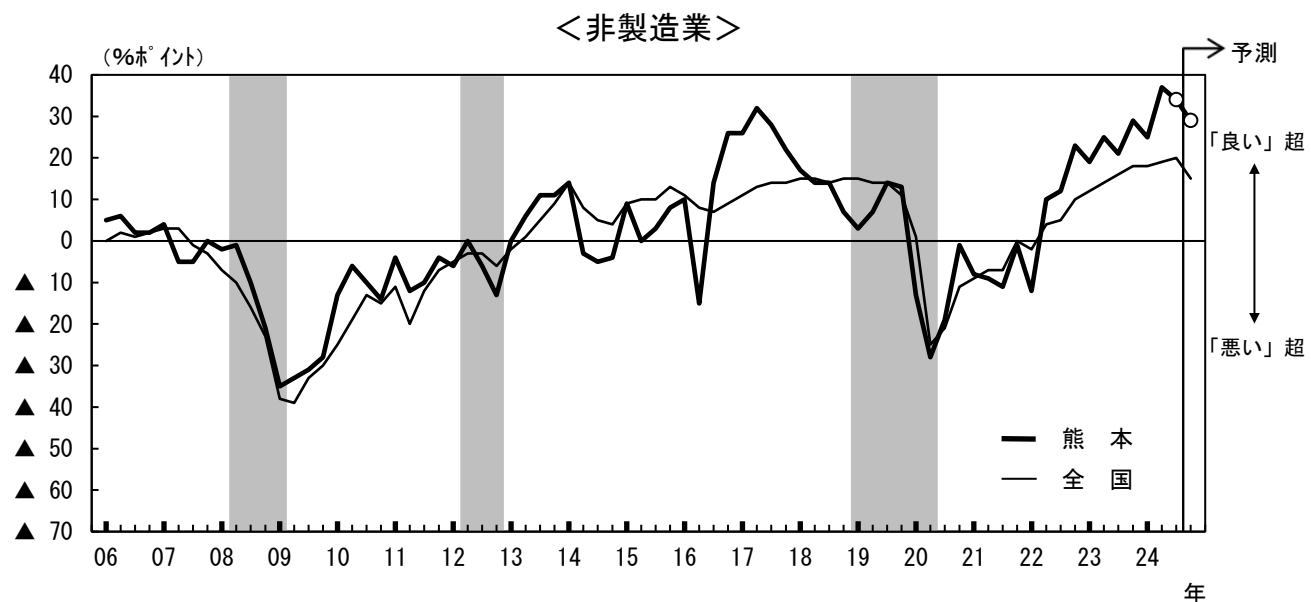
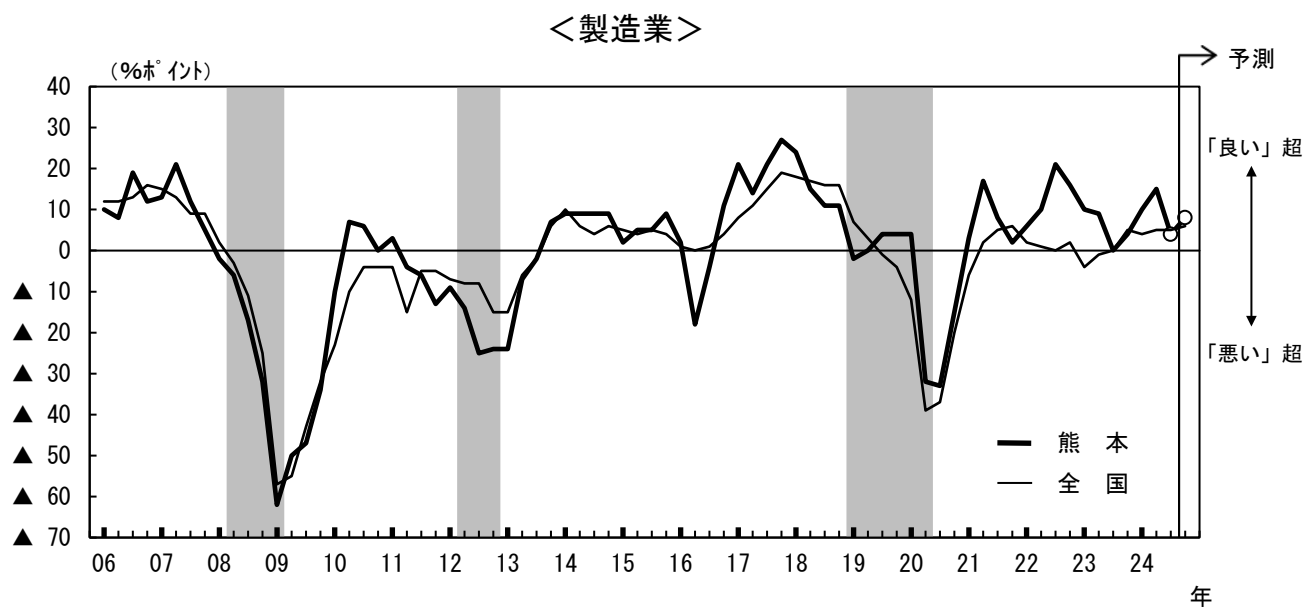
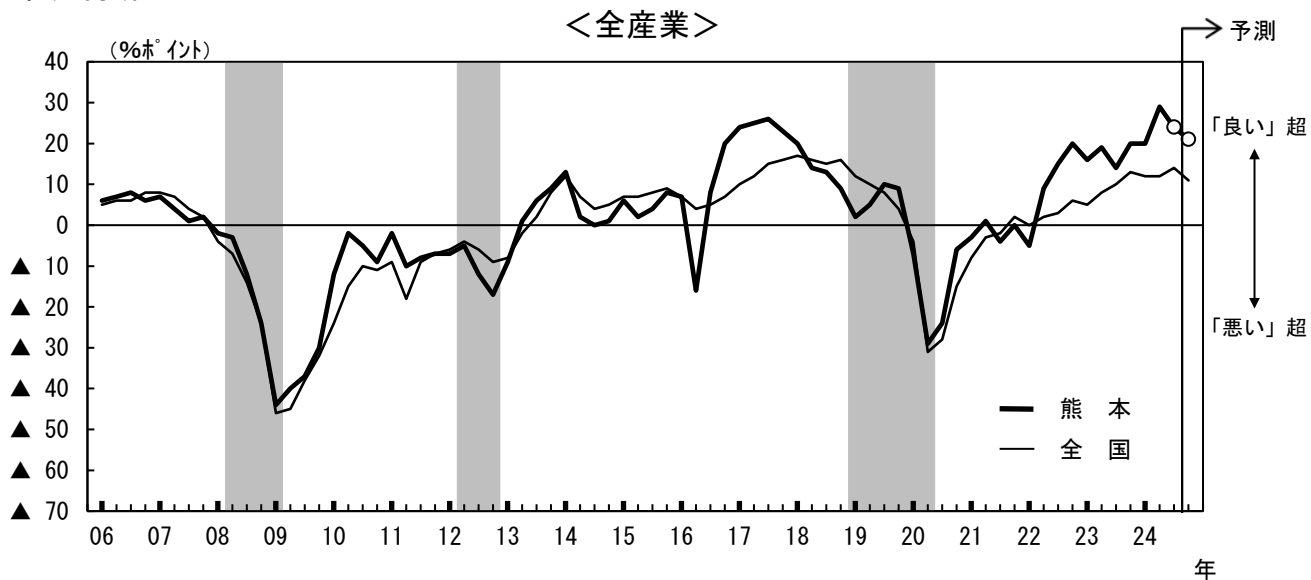
全国	全産業	12	10	14	2	11	▲ 3
	製造業	5	6	5	0	6	1
	非製造業	19	13	20	1	15	▲ 5

(注) 1. 業況判断は、「良い」(回答社数構成比) - 「悪い」(回答社数構成比)。

2. 判断項目において、「最近」は回答時点を、「先行き」は3か月先までを示す。「最近」の変化幅は、前回調査の「最近」との対比。「先行き」の変化幅は、今回調査の「最近」との対比(以下同じ)。

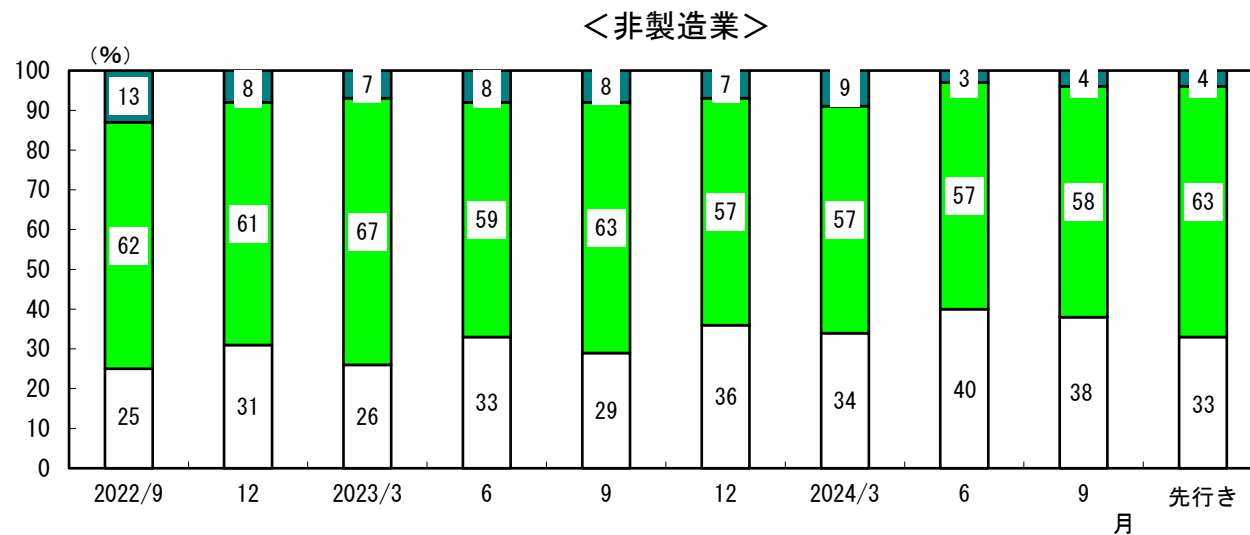
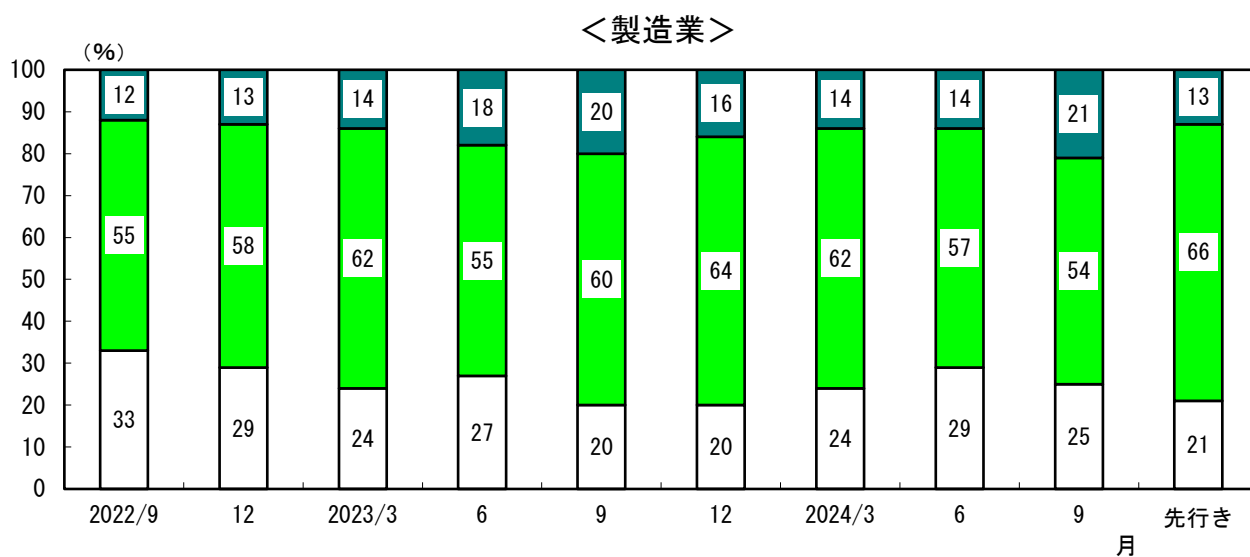
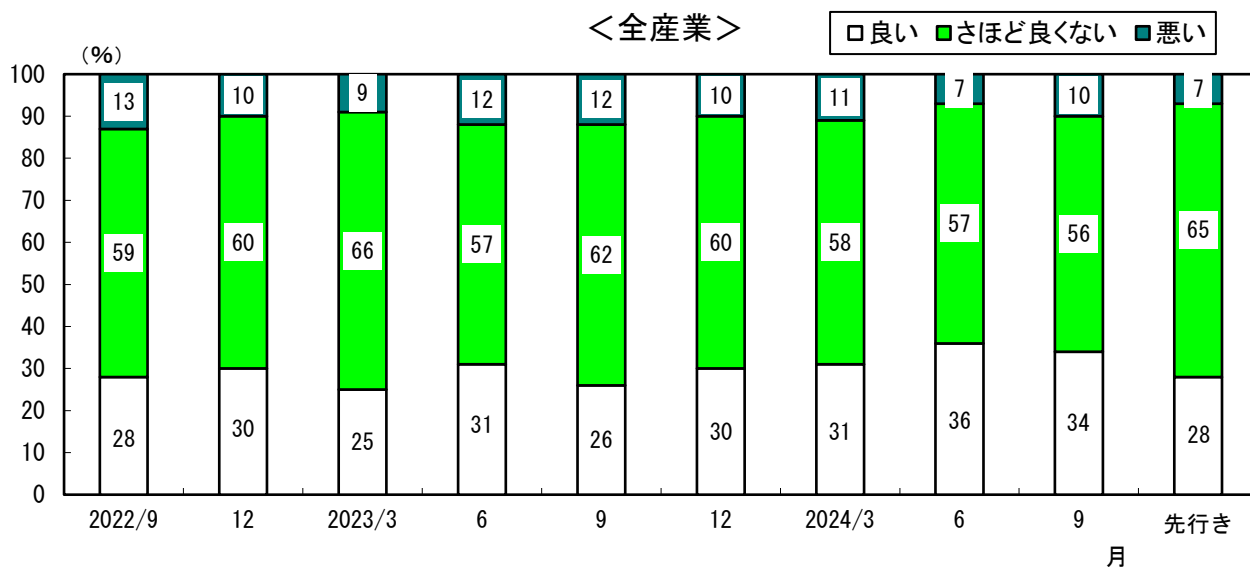
3. 「はん用機械等」は「はん用機械」、「生産用機械」、「業務用機械」を併せた項目。

▽ 業況判断



(注) 1. グラフについて、調査対象企業見直し時はとくに断りのない限り、該当調査回から新ベースで接続（以下同じ）。
2. シャドーは景気後退期（内閣府調べ）。

▽ 業況判断の選択肢別社数構成比



2. 売上・収益計画

(%、%ポイント)

		2022年度 実 績	2023年度 実 績	修正率・幅	2024年度 計 画	
					修正率・幅	修正率・幅
売上高	全産業	9.3	▲ 2.5	—	8.2	▲ 0.1
	製造業	15.8	▲12.6	—	17.9	0.1
	非製造業	3.6	7.1	—	0.8	▲ 0.3
	全国（全産業）	8.7	3.0	—	2.3	0.5
経常利益	全産業	5.2	▲36.3	—	50.2	▲ 2.1
	製造業	0.7	▲48.5	—	79.6	▲ 2.8
	非製造業	35.1	24.1	—	▲10.1	0.9
	全国（全産業）	16.2	12.4	—	▲ 5.7	2.0
売上高 経常利益率	全産業	7.90	5.14	—	7.20	▲0.14
	製造業	13.18	7.93	—	12.23	▲0.36
	非製造業	2.65	2.98	—	2.68	0.03
	全国（全産業）	6.64	7.13	—	6.57	0.10

【参考】売上・収益計画（上期・下期別）

(%、%ポイント)

		2023/上期	2023/下期	修正率・幅	2024/上期 計 画		2024/下期 計 画	
					修正率・幅	修正率・幅	修正率・幅	修正率・幅
売上高	全産業	▲ 3.9	▲ 1.1	—	8.7	0.1	7.7	▲ 0.2
	製造業	▲16.8	▲ 8.4	—	19.1	0.4	16.7	▲ 0.1
	非製造業	8.8	5.5	—	0.9	▲ 0.2	0.6	▲ 0.4
	全国（全産業）	3.9	2.2	—	2.6	0.5	2.1	0.4
経常利益	全産業	▲49.8	▲19.1	—	43.7	▲ 5.9	55.4	0.9
	製造業	▲63.2	▲28.1	—	80.2	▲ 7.5	79.1	0.9
	非製造業	35.2	14.9	—	▲19.3	0.6	▲ 1.2	1.1
	全国（全産業）	12.3	12.5	—	▲ 7.4	5.1	▲ 3.9	▲ 1.1
売上高 経常利益率	全産業	4.69	5.55	—	6.27	▲0.40	8.07	0.09
	製造業	6.90	8.87	—	10.57	▲0.91	13.77	0.15
	非製造業	3.02	2.95	—	2.44	0.02	2.90	0.04
	全国（全産業）	7.72	6.58	—	6.97	0.30	6.20	▲0.09

(注) 1. 「売上高」および「経常利益」は前年度比、「売上高経常利益率」は実数値。

2. 「修正率・幅」は、前回調査との対比（同一企業ベース、以下同じ）。売上高および経常利益は修正率、売上高経常利益率は修正幅。

3. 「売上高」および「経常利益」の両項目を回答した調査先ベース。

4. 年度計画の計表における2022年度の計数は、2024年3月調査で実施した調査対象企業見直し前の旧ベース。2023年度および2024年度は調査対象企業見直し後の新ベース（以下同じ）。

3. 設備投資関連

(1) 設備投資計画<含む土地投資額> ※ソフトウェア投資額、研究開発投資額は含まない。
(前年度比・%)

	2022年度 実績	2023年度 実績	修正率	2024年度 計画	修正率
製造業	41.2	25.1	—	33.7	▲ 3.8
非製造業	▲ 7.7	35.4	—	6.3	1.2
全国(全産業)	9.2	10.6	—	8.9	0.4

(注) 設備投資項目のみの調査先(3社)を含む。

(2) ソフトウェア・研究開発を含む設備投資額<除く土地投資額>

(前年度比・%)

	2022年度 実績	2023年度 実績	修正率	2024年度 計画	修正率
全国(中小・製造業)	9.6	▲ 2.8	—	15.2	0.0

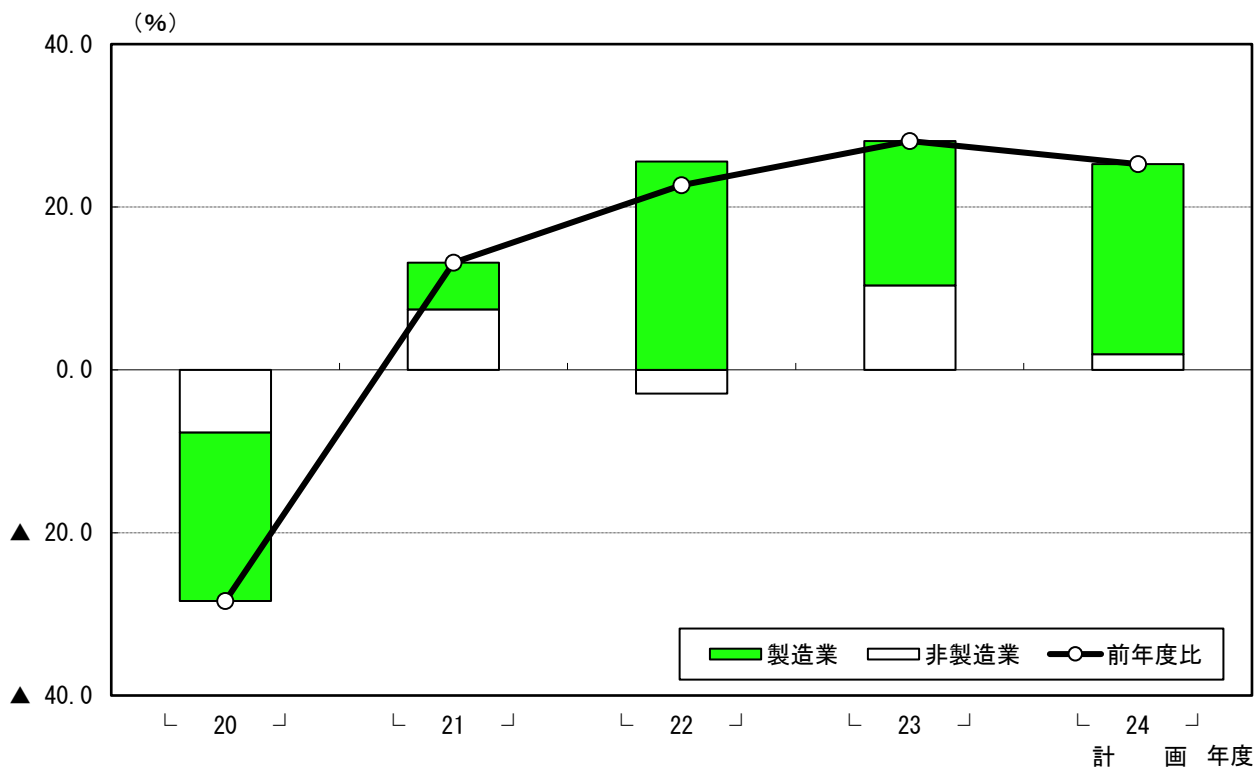
(注) 設備投資項目のみの調査先(3社)を含む。

(3) 生産・営業用設備判断(「過剰」-「不足」)

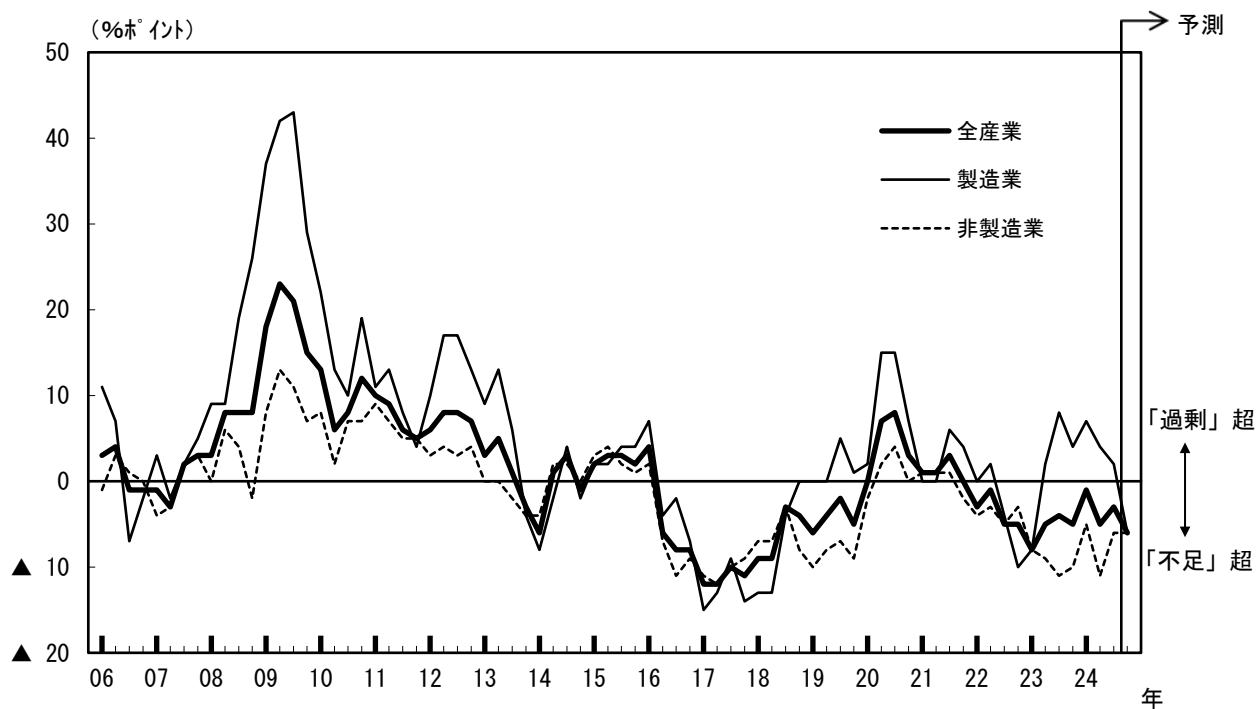
(%ポイント)

	2024/6月 調査	2024/9月 調査				
		最近	前回予測	最近	先行き	変化幅
				変化幅		
全産業	▲ 5	▲ 6	▲ 3	2	▲ 6	▲ 3
製造業	4	3	2	▲ 2	▲ 6	▲ 8
非製造業	▲ 11	▲ 11	▲ 6	5	▲ 6	0
全国(全産業)	▲ 1	▲ 4	▲ 1	0	▲ 3	▲ 2

▽ 設備投資<含む土地投資額>・業種別前年度比寄与度



▽ 生産・営業用設備判断



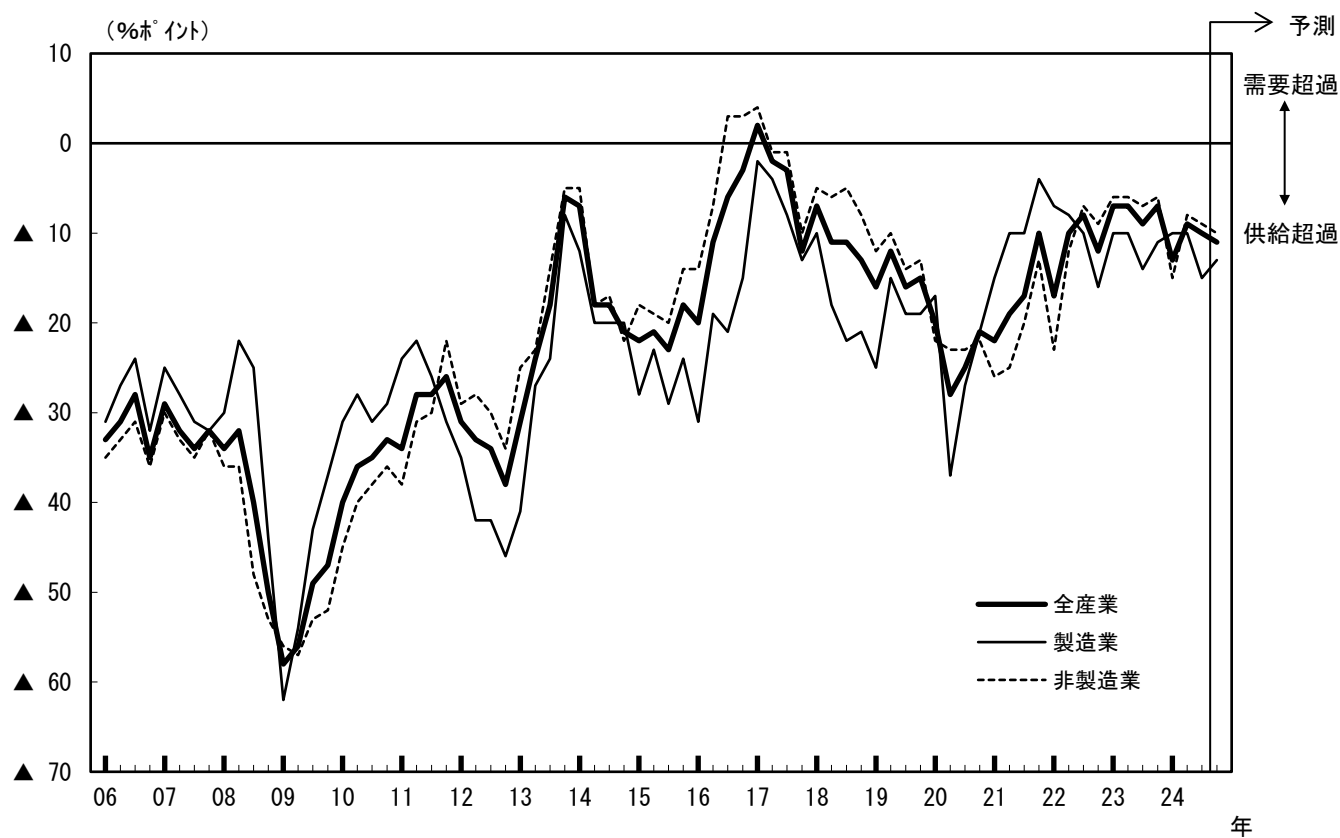
4. 需給・在庫判断

(1) 製商品・サービス需給判断（「需要超過」-「供給超過」）

(%ポイント)

	2024/6月 調 査		2024/9月 調 査			
	最 近	前回予測	最 近	先行き		
				変化幅	変化幅	
全 産 業	▲ 9	▲ 9	▲ 10	▲ 1	▲ 11	▲ 1
製 造 業	▲ 10	▲ 6	▲ 15	▲ 5	▲ 13	2
非 製 造 業	▲ 8	▲ 12	▲ 9	▲ 1	▲ 10	▲ 1
全 国 (中小・製造業)	▲ 20	▲ 19	▲ 20	0	▲ 20	0

▽ 製商品・サービス需給判断



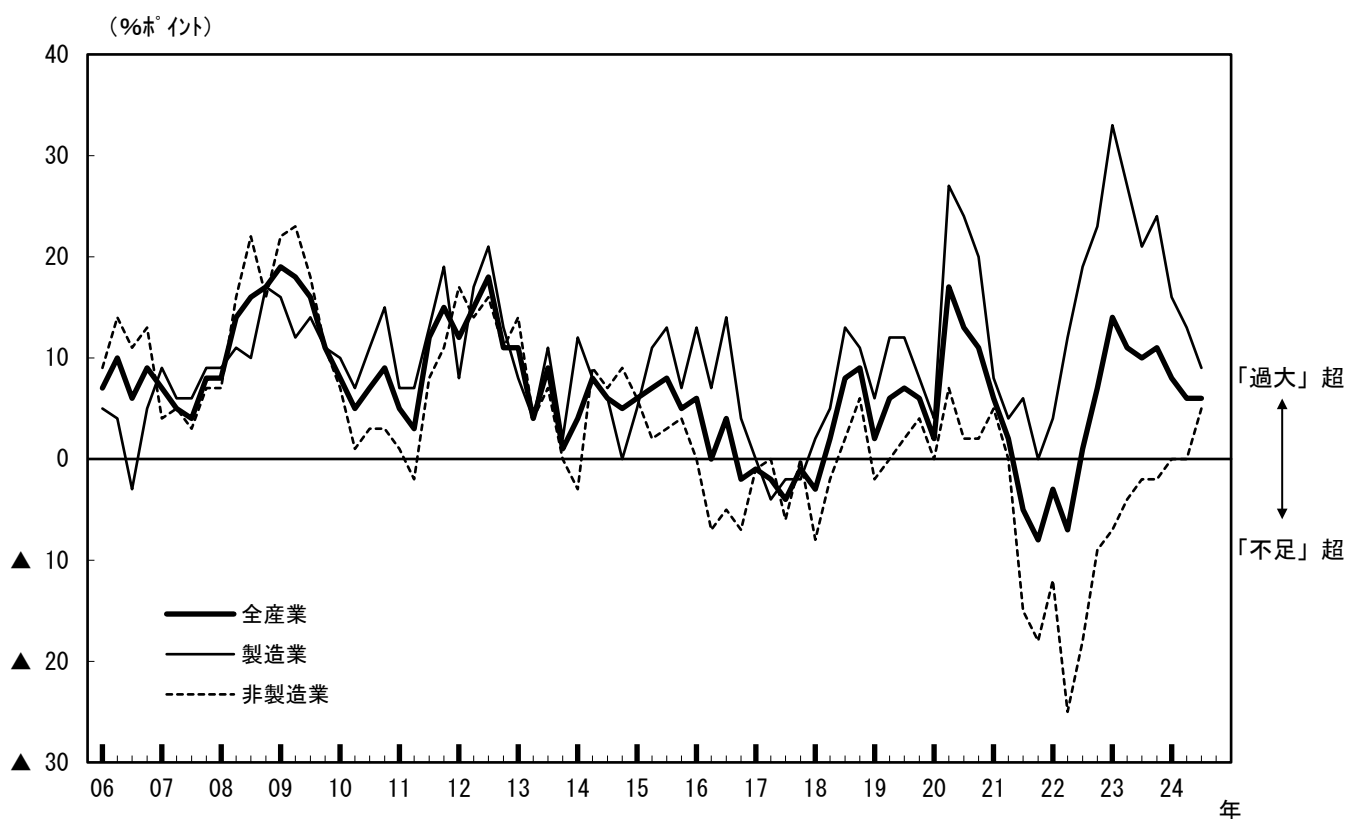
(2) 製商品在庫水準判断 (「過大」 - 「不足」)

(%ポイント)

	2024/6月 調 査		2024/9月 調 査			
	最 近	前回予測	最 近	先 行 き		
				変 化 幅	変 化 幅	
全 産 業	6	—	6	0	—	—
製 造 業	13	—	9	▲ 4	—	—
非 製 造 業	0	—	5	5	—	—
全 国 (中小・製造業)	16	—	18	2	—	—

(注) 「先行き」は調査対象外。

▽ 製商品在庫水準判断



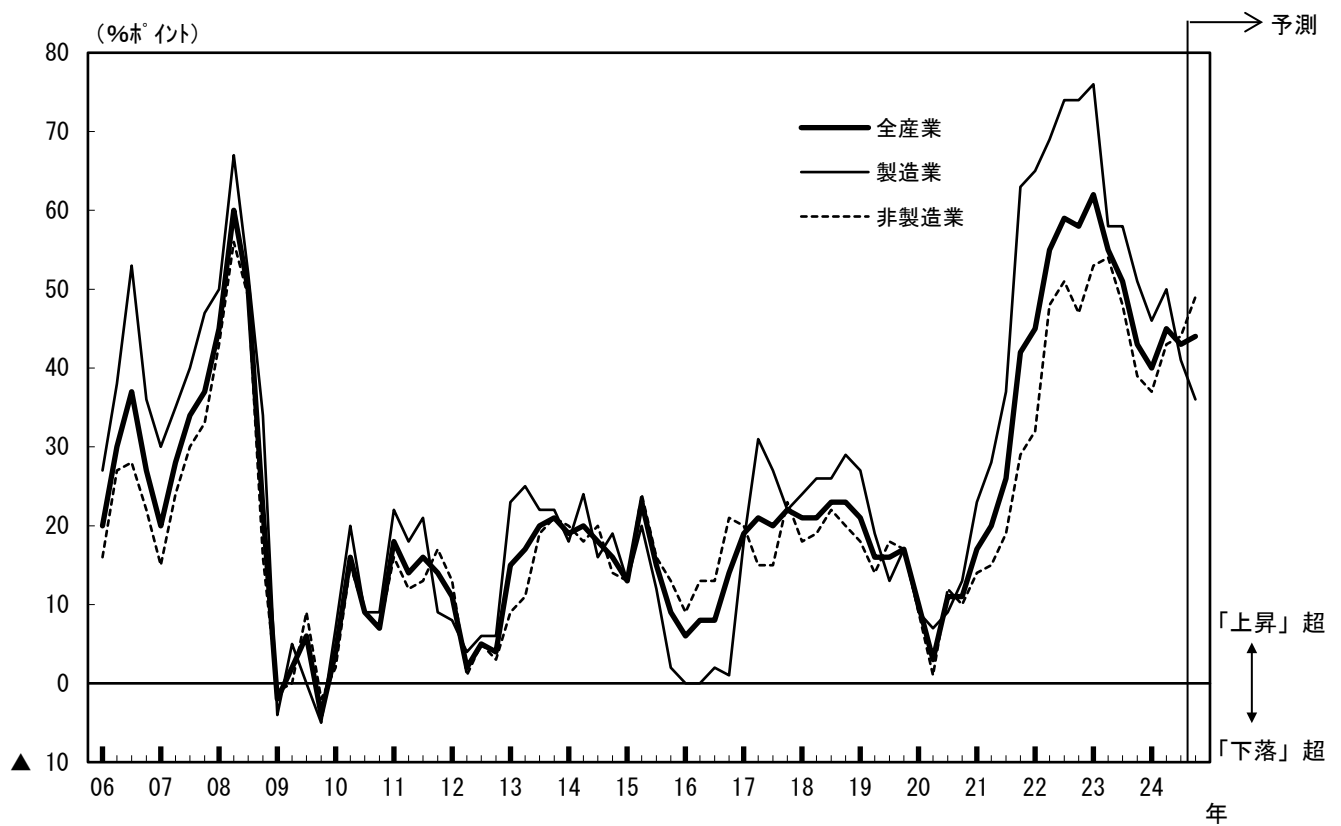
5. 価格判断

(1) 仕入価格判断（「上昇」 - 「下落」）

(%ポイント)

	2024/6月 調 査		2024/9月 調 査			
	最 近	前回予測	最 近	変化幅	先行き	変化幅
全 産 業	45	46	43	▲ 2	44	1
製 造 業	50	40	41	▲ 9	36	▲ 5
非 製 造 業	43	49	44	1	49	5
全 国 (中小・製造業)	61	62	57	▲ 4	56	▲ 1

▽ 仕入価格判断

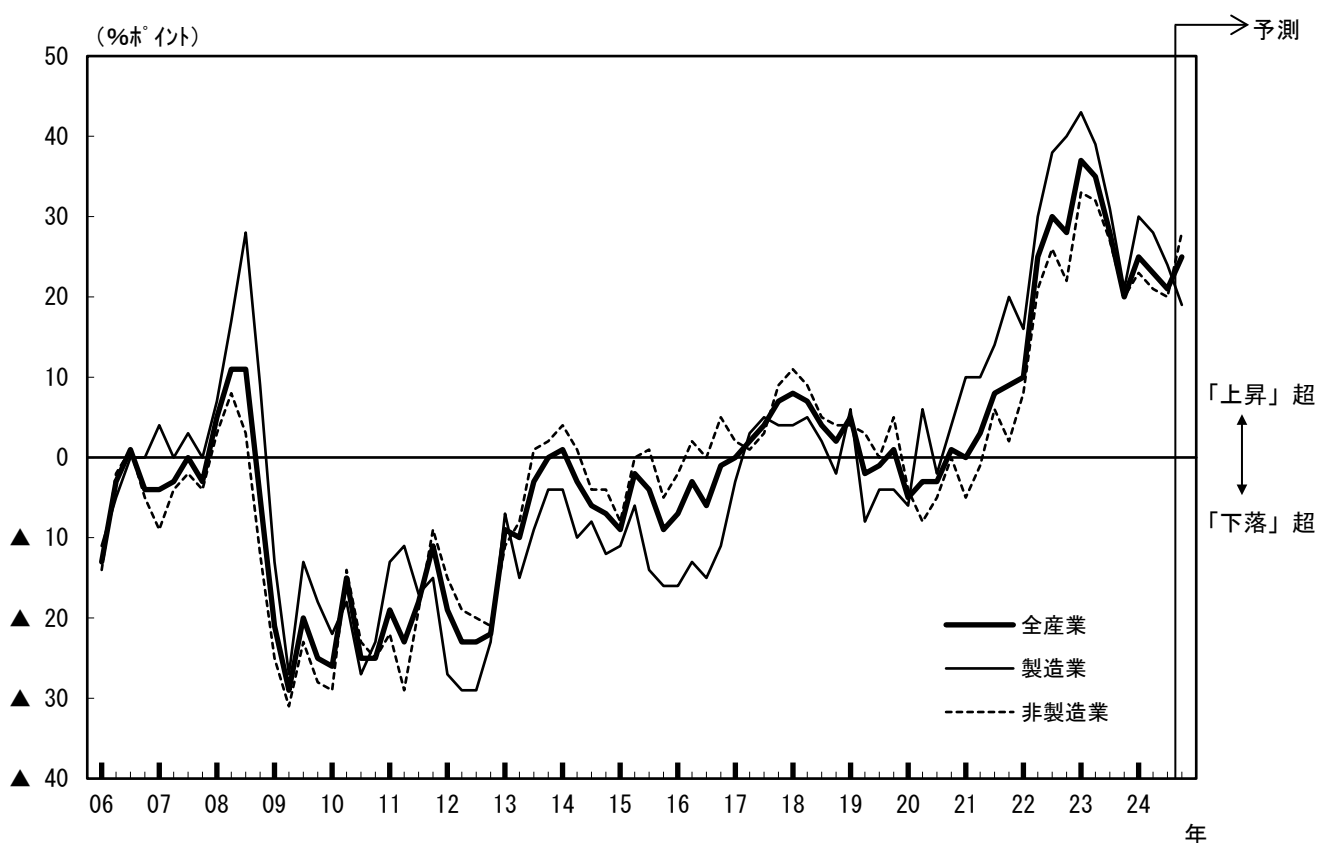


(2) 販売価格判断 (「上昇」 - 「下落」)

(%ポイント)

	2024/6月 調 査		2024/9月 調 査			
	最 近	前回予測	最 近	変化幅	先行き	変化幅
全 産 業	23	26	21	▲ 2	25	4
製 造 業	28	26	24	▲ 4	19	▲ 5
非 製 造 業	21	26	20	▲ 1	28	8
全 国 (中小・製造業)	30	37	29	▲ 1	32	3

▽ 販売価格判断



6. 雇用関連

(1) 雇用人員判断（「過剰」－「不足」）

(%ポイント)

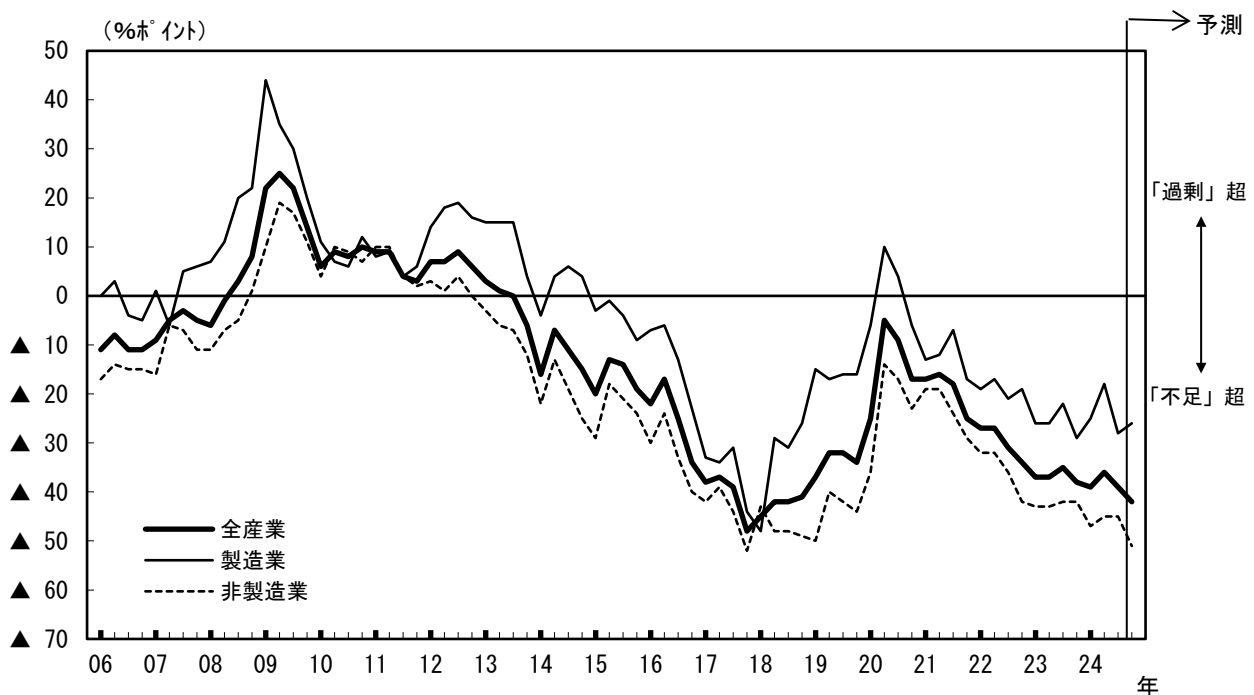
	2024/6月調査		2024/9月調査			
	最近	前回予測	最近	変化幅	先行き	変化幅
全産業	▲ 36	▲ 43	▲ 39	▲ 3	▲ 42	▲ 3
製造業	▲ 18	▲ 25	▲ 28	▲ 10	▲ 26	2
非製造業	▲ 45	▲ 53	▲ 45	0	▲ 51	▲ 6
全国(全産業)	▲ 35	▲ 40	▲ 36	▲ 1	▲ 40	▲ 4

(2) 新卒採用計画（6月、12月調査のみ）

(前年度比・%)

	2023年度実績	2024年度計画	2025年度計画
全産業	—	—	—
製造業	—	—	—
非製造業	—	—	—
全国(全産業)	—	—	—

▽ 雇用人員判断



7. 企業金融関連

(%ポイント)

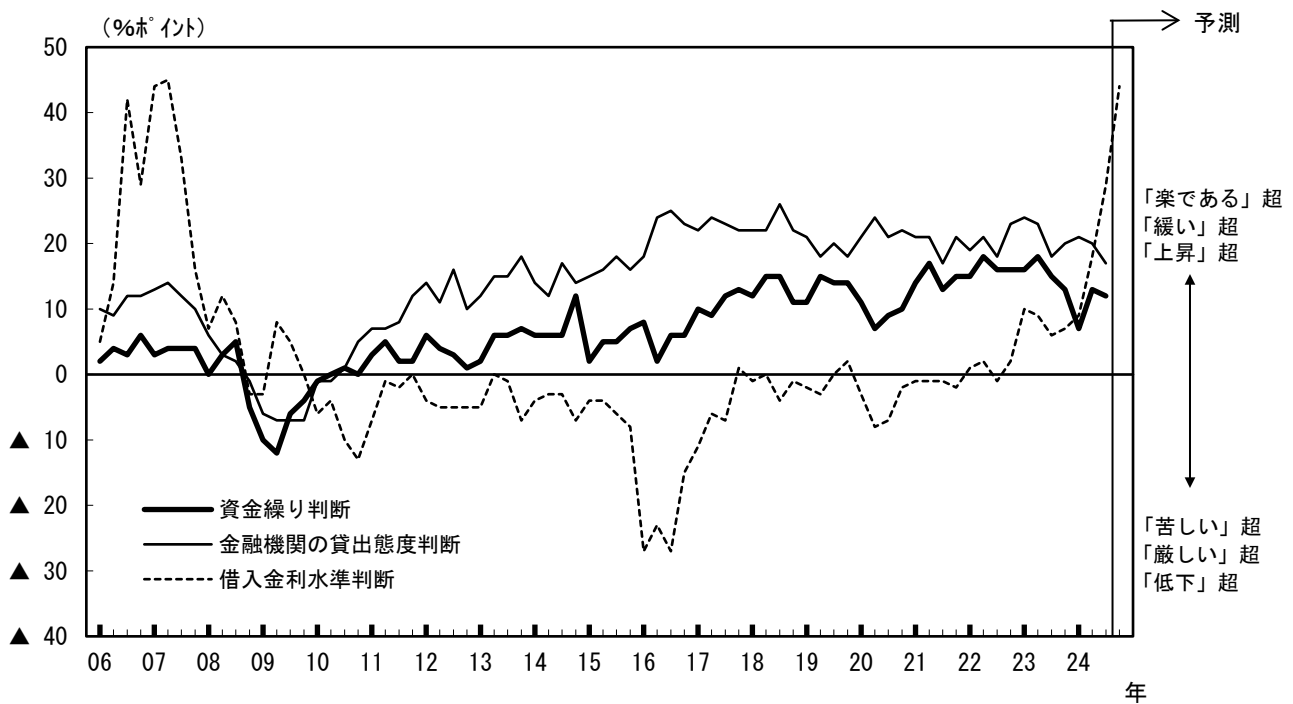
	2024/6月 調 査		2024/9月 調 査			
	最 近	前回予測	最 近	変化幅	先行き	変化幅
資金繰り判断 （「楽である」-「苦しい」）	13	—	12	▲ 1	—	—
全 国	12	—	12	0	—	—

金融機関の貸出態度判断 （「緩い」-「厳しい」）	20	—	17	▲ 3	—	—
全 国	15	—	15	0	—	—

借入金利水準判断 （「上昇」-「低下」）	18	31	29	11	44	15
全 国	32	43	48	16	54	6

- (注) 1. 「資金繰り判断」、「金融機関の貸出態度判断」および「借入金利水準判断」は、いずれも全産業ベース。
2. 「資金繰り判断」および「金融機関の貸出態度判断」の「先行き」は調査対象外。

▽ 企業金融関連（全産業）



以 上