

# 道東地域の企業短期経済観測調査(2020年3月)結果

2020年4月1日  
日本銀行釧路支店

調査対象企業数 (社、%)

	対象企業	回答企業	回答率
全産業	125	125	100.0
製造業	33	33	100.0
非製造業	92	92	100.0

回答期間
2020年2月25日～3月31日

## 1. 業況判断

### (1) 業況判断D.I.(全産業)

(「良い」-「悪い」、回答社数構成比:%ポイント)

	2019/3月	6月	9月	12月	2020/3月		6月予測
管内	13	14	16	16	( 4)	0	▲ 28
北海道	4	8	12	8	(▲ 1)	▲ 7	▲ 19
全国	12	10	8	4	( 0)	▲ 4	▲ 18
うち中小企業	10	6	5	1	(▲ 4)	▲ 7	▲ 23

(注1) ( )内は前回調査(2019/12月調査)時予測。以下、すべての判断項目について同じ。

### (2) 業種別動向

(「良い」-「悪い」、回答社数構成比:%ポイント)

	2019/3月	6月	9月	12月	2020/3月		6月予測
全産業	13	14	16	16	( 4)	0	▲ 28
製造業	9	3	▲ 6	▲ 6	( 3)	▲ 12	▲ 27
食料品	23	0	▲ 16	0	( 0)	▲ 8	▲ 25
水産加工	15	▲ 33	▲ 50	▲ 33	(▲ 17)	▲ 16	▲ 33
木材・木製品	0	20	0	0	( 20)	▲ 40	▲ 40
紙・パルプ	▲ 33	0	0	0	( 0)	0	0
窯業・土石	0	0	0	0	( 0)	0	▲ 25
機 械	11	0	0	▲ 22	( 0)	▲ 11	▲ 33
非製造業	15	18	23	24	( 4)	5	▲ 28
建設	22	39	56	50	( 28)	44	0
不動産・物品賃貸	20	20	20	40	( 20)	40	▲ 20
卸 売	0	0	7	26	(▲ 14)	20	▲ 26
小 売	10	▲ 10	5	▲ 5	(▲ 6)	▲ 21	▲ 53
運輸・郵便	11	11	0	0	( 0)	▲ 22	▲ 33
情報通信	20	20	20	20	( 40)	20	20
対事業所・对个人サービス	50	50	25	50	( 0)	25	25
宿泊・飲食サービス	36	36	43	29	(▲ 14)	▲ 43	▲ 86
ホテル・旅館	25	13	25	0	(▲ 13)	▲ 88	▲ 100

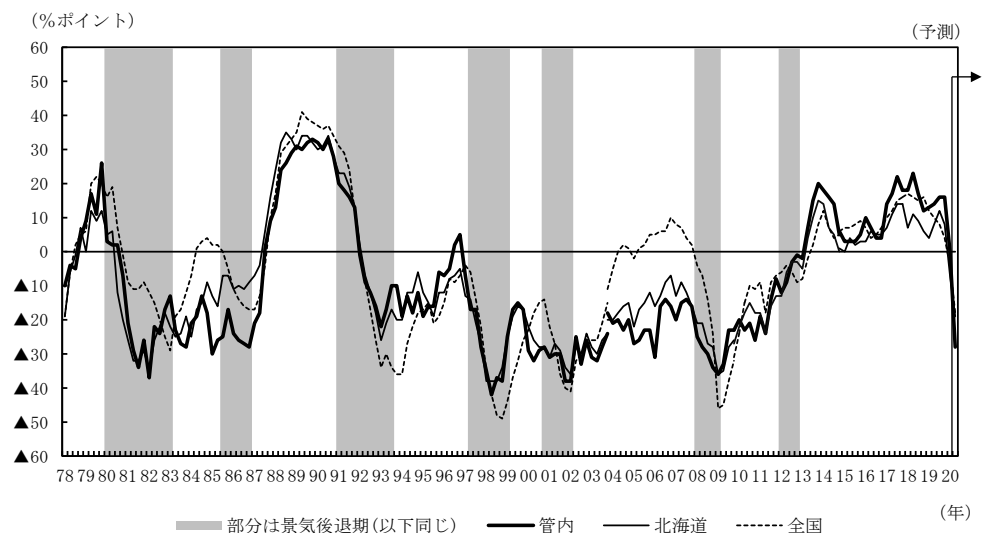
### ▽ 業況判断の選択肢別社数構成比

(%, %ポイント)

	2019/12月調査	2020/3月調査	
	最近	最近	先行き
製造業	▲ 6	▲ 12	▲ 27
1. 良い	9	9	3
2. さほど良くない	76	70	67
3. 悪い	15	21	30
非製造業	24	5	▲ 28
1. 良い	32	23	8
2. さほど良くない	60	59	56
3. 悪い	8	18	36

(注2) 業況判断は、「良い」(回答社数構成比)-「悪い」(回答社数構成比)。

### ▽ 業況判断D.I.(全産業)の推移



## 2. 売上・収益計画

### (1) 売上高 (前年度<前年同期>比:%)

	2018年度	2019年度 (計画)	2019年度		2020年度 (計画)	2020年度	
			上期	下期 (計画)		上期 (計画)	下期 (計画)
全産業	0.3	▲ 0.3 ( 0.2)	1.8	▲ 2.2 ( 0.9)	▲ 3.0	▲ 4.2	▲ 1.9
製造業	1.0	▲ 3.6 (▲ 0.2)	▲ 0.3	▲ 6.4 (▲ 0.1)	▲ 1.6	▲ 3.0	▲ 0.2
非製造業	▲ 0.2	2.2 ( 0.5)	3.4	1.0 ( 1.6)	▲ 4.1	▲ 5.0	▲ 3.1
北海道・全産業	0.5	0.0 (▲ 0.6)	2.1	▲ 2.0 (▲ 1.1)	2.5	1.8	3.1
全国・全産業	2.5	▲ 0.7 (▲ 0.6)	0.9	▲ 2.2 (▲ 1.4)	0.1	▲ 0.7	0.8
うち中小企業・製造業	2.4	▲ 2.7 (▲ 1.0)	▲ 0.9	▲ 4.5 (▲ 1.8)	▲ 0.5	▲ 2.0	1.0
中小企業・非製造業	2.1	0.2 (▲ 0.1)	2.4	▲ 1.9 (▲ 0.8)	▲ 1.5	▲ 2.5	▲ 0.4

(注3) ( )内は、前回調査(2019/12月調査)比修正率: %。経常利益についても同じ。

(注4) 北海道・全産業は除く電気・ガス。以下、経常利益、設備投資額についても同じ。

### (2) 経常利益 (前年度<前年同期>比:%)

	2018年度	2019年度 (計画)	2019年度		2020年度 (計画)	2020年度	
			上期	下期 (計画)		上期 (計画)	下期 (計画)
全産業	2.8	▲ 4.4 ( 2.3)	▲ 3.0	▲ 5.4 ( 2.9)	▲ 33.0	▲ 46.5	▲ 23.3
製造業	▲ 7.0	▲ 12.2 ( 7.0)	▲ 15.1	▲ 9.4 (14.0)	▲ 20.8	▲ 23.6	▲ 18.4
非製造業	11.5	1.0 (▲ 0.3)	8.5	▲ 3.1 (▲ 2.1)	▲ 40.4	▲ 63.5	▲ 25.9
北海道・全産業	▲ 16.8	10.7 (▲ 1.3)	10.7	10.8 (▲ 3.2)	▲ 5.4	▲ 23.0	16.5
全国・全産業	0.4	▲ 7.6 (▲ 0.1)	▲ 4.8	▲ 10.8 (▲ 0.5)	▲ 2.5	▲ 7.2	2.9
うち中小企業・製造業	▲ 1.8	▲ 18.1 (▲ 5.1)	▲ 12.7	▲ 23.5 (▲ 9.4)	▲ 0.1	▲ 13.6	15.5
中小企業・非製造業	1.1	▲ 3.3 (▲ 2.1)	7.9	▲ 12.7 (▲ 3.2)	▲ 4.4	▲ 12.8	4.4

## 3. 設備投資計画等

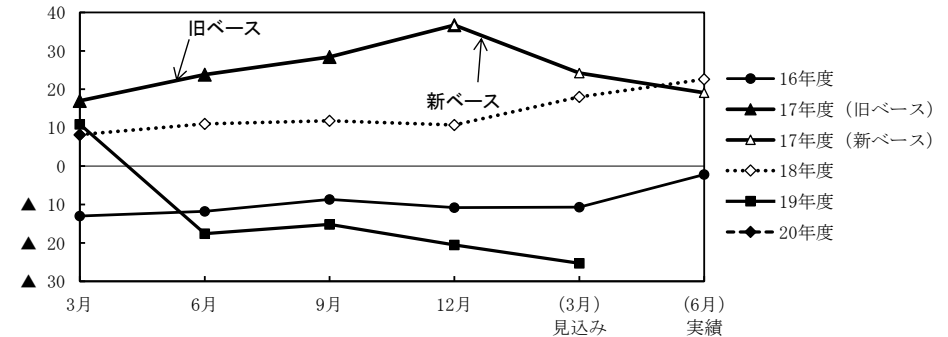
### (1) 設備投資額 (前年度比、修正率:%)

	2018年度	2019年度 (計画)	2020年度	
			修正率	(計画)
全産業	22.6	▲ 25.3	▲ 6.1	8.1
製造業	4.4	▲ 36.6	0.8	19.4
非製造業	43.5	▲ 16.0	▲ 9.9	1.1
北海道・全産業	12.6	8.6	▲ 1.0	▲ 1.3
全国・全産業	6.6	2.7	▲ 0.5	▲ 0.4
うち中小企業	2.6	▲ 0.3	2.0	▲ 11.7

(注5) ソフトウェア投資額、研究開発投資額は含まない。

### ▽ 設備投資計画(全産業)の足取り

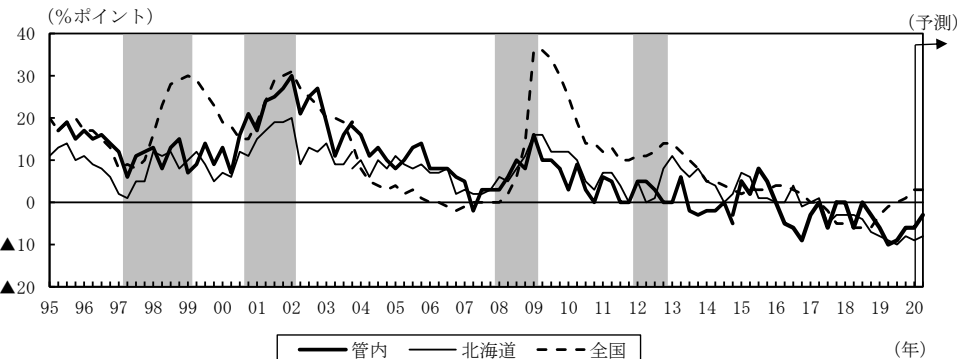
(前年度比・%)



### (2) 生産・営業用設備判断D.I.(製造業) (「過剰」-「不足」、回答社数構成比: %ポイント)

	2019/3月	6月	9月	12月	2020/3月	6月予測
管内	▲ 6	▲ 10	▲ 9	▲ 6	(▲ 9)	▲ 6
北海道	▲ 8	▲ 9	▲ 10	▲ 8	(▲ 7)	▲ 9
全国	▲ 3	▲ 1	0	1	(▲ 1)	3
うち中小企業	▲ 4	▲ 2	▲ 1	1	(▲ 1)	3

### ▽ 生産・営業用設備判断D.I.(製造業)の推移



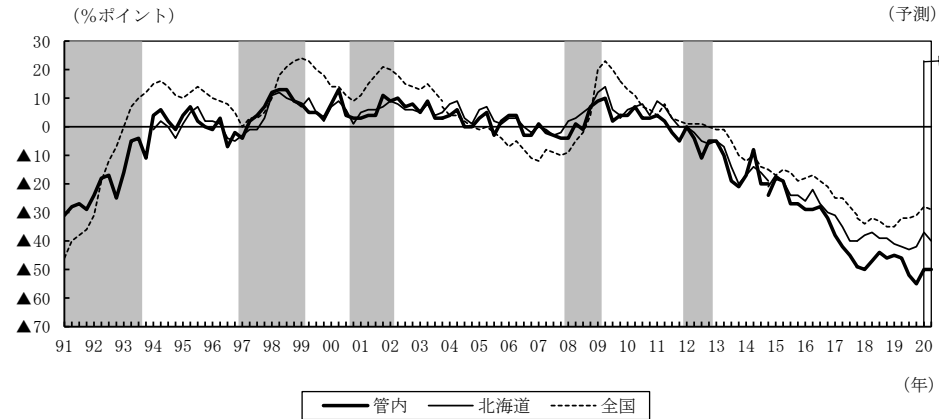
#### 4. 雇用

##### 雇用人員判断D.I.

(「过剩」-「不足」、回答社数構成比:%ポイント)

	2019/3月	6月	9月	12月	2020/3月		6月予測
全産業	▲ 45	▲ 46	▲ 52	▲ 55	(▲ 54)	▲ 50	▲ 50
製造業	▲ 34	▲ 38	▲ 28	▲ 25	(▲ 19)	▲ 38	▲ 47
非製造業	▲ 50	▲ 50	▲ 60	▲ 66	(▲ 67)	▲ 54	▲ 51
北海道・全産業	▲ 41	▲ 42	▲ 43	▲ 42	(▲ 47)	▲ 37	▲ 40
全国・全産業	▲ 35	▲ 32	▲ 32	▲ 31	(▲ 33)	▲ 28	▲ 29
うち中小企業	▲ 39	▲ 36	▲ 36	▲ 34	(▲ 38)	▲ 31	▲ 32

##### ▽ 雇用人員判断D.I.(全産業)の推移



#### 5. 企業金融

##### (1) 資金繰り判断D.I.

(「楽である」-「苦しい」、回答社数構成比:%ポイント)

	2019/3月	6月	9月	12月	2020/3月		6月予測
全産業	17	19	22	21	----	10	----
製造業	19	17	16	10	----	6	----
非製造業	16	21	24	24	----	12	----
北海道・全産業	15	16	16	15	----	11	----
全国・全産業	16	17	16	16	----	13	----
うち中小企業	12	12	12	11	----	8	----

##### (2) 金融機関の貸出態度判断D.I.

(「緩い」-「厳しい」、回答社数構成比:%ポイント)

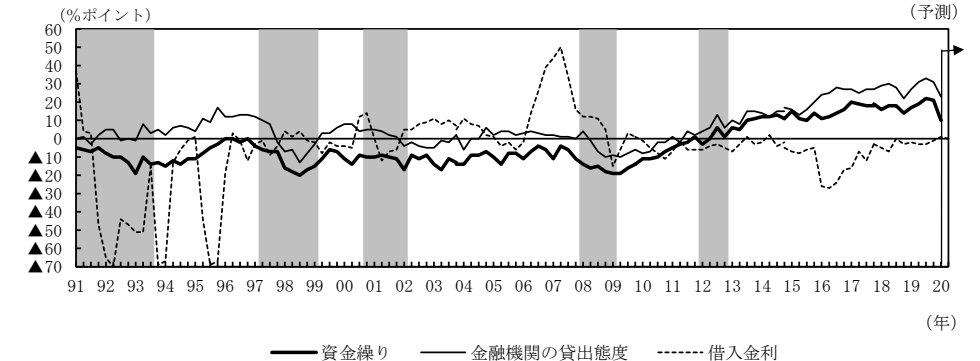
	2019/3月	6月	9月	12月	2020/3月		6月予測
全産業	27	31	33	31	----	23	----
製造業	25	26	23	20	----	20	----
非製造業	28	32	36	35	----	24	----
北海道・全産業	22	24	24	25	----	23	----
全国・全産業	24	23	23	23	----	20	----
うち中小企業	21	20	20	19	----	18	----

##### (3) 借入金利水準判断D.I.

(「上昇」-「低下」、回答社数構成比:%ポイント)

	2019/3月	6月	9月	12月	2020/3月		6月予測
全産業	▲ 2	▲ 3	▲ 3	▲ 1	( 7)	1	0
製造業	3	▲ 3	▲ 3	▲ 7	( 3)	▲ 4	▲ 3
非製造業	▲ 4	▲ 2	▲ 2	0	( 8)	4	1
北海道・全産業	▲ 3	▲ 2	▲ 3	▲ 1	( 4)	0	1
全国・全産業	▲ 1	▲ 2	▲ 2	▲ 1	( 3)	▲ 1	2
うち中小企業	▲ 2	▲ 2	▲ 2	▲ 1	( 3)	▲ 1	2

##### ▽ 企業金融関連判断D.I.(全産業)の推移



## 6. 需給・在庫・価格

(1) 製商品・サービス需給判断D.I. (「需要超過」-「供給超過」、回答社数構成比:%ポイント)

	2019/3月	6月	9月	12月	2020/3月	6月予測
全産業	▲ 11	▲ 10	▲ 9	▲ 8	(▲ 14) ▲ 14	▲ 25
製造業	▲ 3	▲ 3	▲ 4	▲ 3	(▲ 7) ▲ 14	▲ 21
非製造業	▲ 15	▲ 13	▲ 11	▲ 10	(▲ 16) ▲ 15	▲ 26
全 中小企業・製造業	▲ 16	▲ 20	▲ 23	▲ 23	(▲ 25) ▲ 27	▲ 32
国 中小企業・非製造業	▲ 10	▲ 12	▲ 11	▲ 12	(▲ 16) ▲ 17	▲ 22

(2) 製商品在庫水準判断D.I.(製造業) (「過大」-「不足」、回答社数構成比:%ポイント)

	2019/3月	6月	9月	12月	2020/3月	6月予測
管内	▲ 3	16	10	12	---	19
北海道	▲ 5	0	2	▲ 3	---	13
全国・中小企業	13	15	17	16	---	18

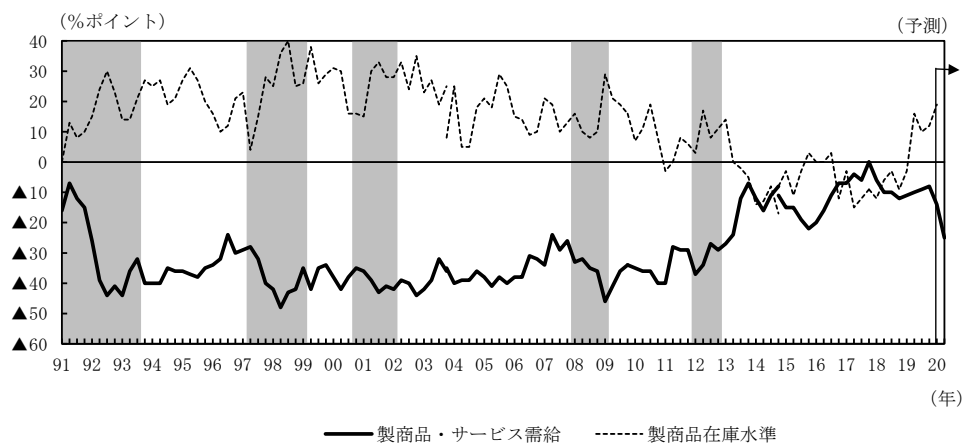
(3) 販売価格判断D.I. (「上昇」-「下落」、回答社数構成比:%ポイント)

	2019/3月	6月	9月	12月	2020/3月	6月予測
全産業	4	3	1	4	( 0) ▲ 2	▲ 3
製造業	6	7	3	6	( 3) 3	10
非製造業	2	1	1	3	(▲ 1) ▲ 4	▲ 7
全 中小企業・製造業	3	1	▲ 2	▲ 4	(▲ 3) ▲ 5	▲ 8
国 中小企業・非製造業	3	3	2	2	( 2) ▲ 1	▲ 4

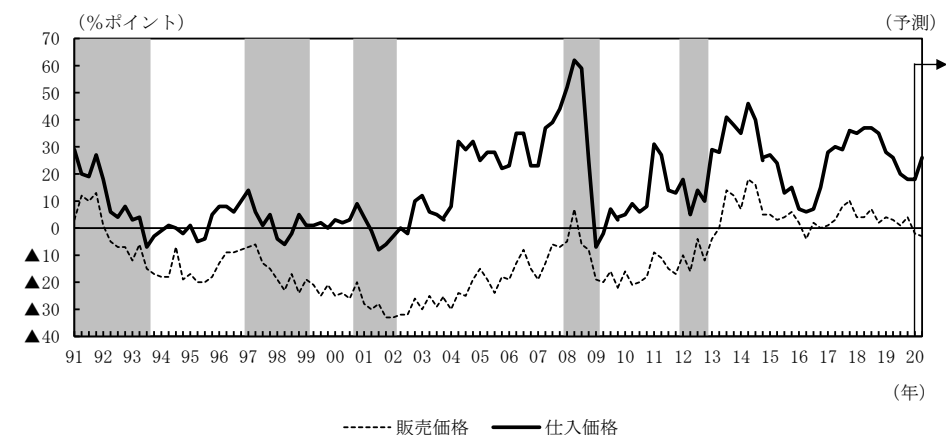
(4) 仕入価格判断D.I. (「上昇」-「下落」、回答社数構成比:%ポイント)

	2019/3月	6月	9月	12月	2020/3月	6月予測
全産業	28	26	20	18	( 23) 18	26
製造業	38	28	16	25	( 25) 16	22
非製造業	24	25	22	15	( 22) 18	26
全 中小企業・製造業	37	32	26	24	( 28) 19	22
国 中小企業・非製造業	26	26	22	22	( 27) 17	21

▽ 製商品・サービス需給判断D.I.(全産業)、製商品在庫水準判断D.I.(製造業)の推移



▽ 価格判断D.I.(全産業)の推移



お問い合わせ先  
 日本銀行釧路支店 総務課 (TEL 0154-24-8140)  
 ホームページアドレス <http://www3.baj.or.jp/kushiro/>

以上