

道東地域の企業短期経済観測調査(2020年6月)結果

2020年7月1日
日本銀行釧路支店

調査対象企業数 (社、%)

	対象企業	回答企業	回答率
全産業	125	125	100.0
製造業	33	33	100.0
非製造業	92	92	100.0

回答期間
2020年5月28日～6月30日

1. 業況判断

(1) 業況判断D.I.(全産業) (「良い」-「悪い」、回答社数構成比:%ポイント)

	2019/6月	9月	12月	2020/3月	6月	9月予測
管内	14	16	16	0	(▲ 28) ▲ 27	▲ 37
全国	10	8	4	▲ 4	(▲ 18) ▲ 31	▲ 34
うち中小企業	6	5	1	▲ 7	(▲ 23) ▲ 33	▲ 38

(注1) ()内は前回調査(2020/3月調査)時予測。以下、すべての判断項目について同じ。

(2) 業種別動向 (「良い」-「悪い」、回答社数構成比:%ポイント)

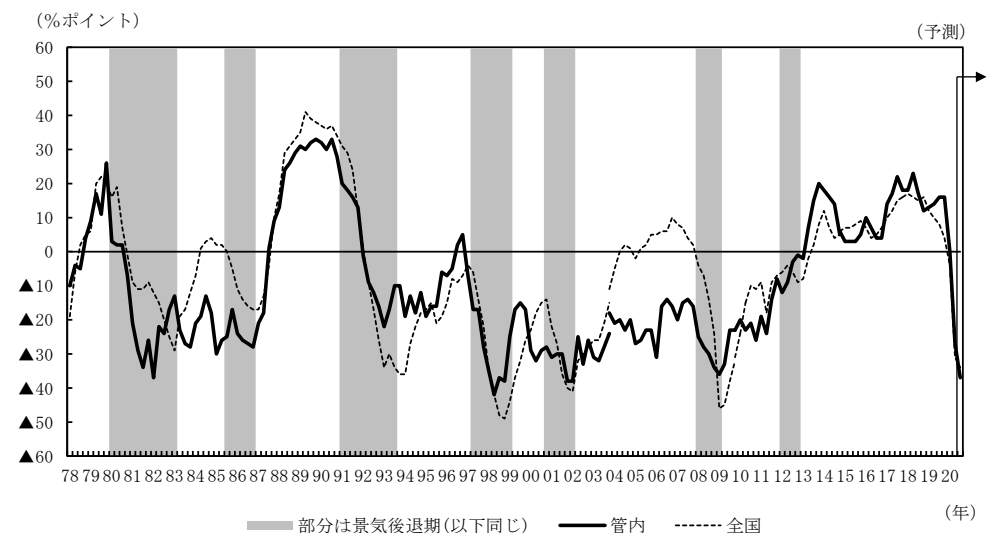
	2019/6月	9月	12月	2020/3月	6月	9月予測
全産業	14	16	16	0	(▲ 28) ▲ 27	▲ 37
製造業	3	▲ 6	▲ 6	▲ 12	(▲ 27) ▲ 21	▲ 30
食料品	0	▲ 16	0	▲ 8	(▲ 25) ▲ 42	▲ 33
水産加工	▲ 33	▲ 50	▲ 33	▲ 16	(▲ 33) ▲ 50	▲ 33
木材・木製品	20	0	0	▲ 40	(▲ 40) ▲ 60	▲ 40
紙・パルプ	0	0	0	0	(0) 0	0
窯業・土石	0	0	0	0	(▲ 25) 0	▲ 25
機械	0	0	▲ 22	▲ 11	(▲ 33) 11	▲ 33
非製造業	18	23	24	5	(▲ 28) ▲ 28	▲ 40
建設	39	56	50	44	(0) 11	▲ 11
不動産・物品賃貸	20	20	40	40	(▲ 20) ▲ 60	▲ 40
卸売	0	7	26	20	(▲ 26) ▲ 20	▲ 60
小売	▲ 10	5	▲ 5	▲ 21	(▲ 53) ▲ 21	▲ 42
運輸・郵便	11	0	0	▲ 22	(▲ 33) ▲ 44	▲ 33
情報通信	20	20	20	20	(20) ▲ 20	0
対事業所・対個人サービス	50	25	50	25	(25) ▲ 25	▲ 25
宿泊・飲食サービス	36	43	29	▲ 43	(▲ 86) ▲ 93	▲ 93
ホテル・旅館	13	25	0	▲ 88	(▲ 100) ▲ 100	▲ 100

▽ 業況判断の選択肢別社数構成比 (%、%ポイント)

	2020/3月調査	6月調査	
	最近	最近	先行き
製造業	▲ 12	▲ 21	▲ 30
1. 良い	9	6	0
2. さほど良くない	70	67	70
3. 悪い	21	27	30
非製造業	5	▲ 28	▲ 40
1. 良い	23	13	7
2. さほど良くない	59	46	46
3. 悪い	18	41	47

(注2) 業況判断は、「良い」(回答社数構成比)-「悪い」(回答社数構成比)。

▽ 業況判断D.I.(全産業)の推移



2. 売上・収益計画

(1) 売上高

(前年度<前年同期>比:%)

	2018年度	2019年度	2019年度		2020年度		
			上期	下期	(計画)	上期	下期
全産業	0.3	0.3 (0.6)	▲ 1.9	▲ 1.2 (1.1)	▲ 7.2 (▲ 3.7)	▲ 8.4 (▲ 4.4)	▲ 6.0 (▲ 3.2)
製造業	1.0	▲ 4.2 (▲ 0.7)	▲ 0.3	▲ 7.7 (▲ 1.3)	▲ 1.9 (▲ 1.0)	▲ 4.8 (▲ 1.8)	0.8 (▲ 0.2)
非製造業	▲ 0.2	3.7 (1.4)	3.6	3.8 (2.7)	▲ 10.8 (▲ 5.7)	▲ 11.0 (▲ 6.2)	▲ 10.7 (▲ 5.3)
全国・全産業	2.5	▲ 1.4 (▲ 0.6)	0.8	▲ 3.4 (▲ 1.2)	▲ 3.9 (▲ 4.6)	▲ 6.4 (▲ 5.8)	▲ 1.4 (▲ 3.5)
うち中小企業・製造業	2.4	▲ 2.7 (0.1)	▲ 0.9	▲ 4.3 (0.1)	▲ 7.8 (▲ 7.4)	▲ 10.9 (▲ 9.2)	▲ 4.8 (▲ 5.6)
中小企業・非製造業	2.1	0.3 (0.1)	2.4	▲ 1.6 (0.3)	▲ 7.5 (▲ 6.0)	▲ 10.2 (▲ 8.0)	▲ 4.9 (▲ 4.2)

(注3) ()内は、前回調査(2020/3月調査)比修正率:%。経常利益についても同じ。

(2) 経常利益

(前年度<前年同期>比:%)

	2018年度	2019年度	2019年度		2020年度		
			上期	下期	(計画)	上期	下期
全産業	2.8	2.4 (7.3)	▲ 5.1	7.6 (14.1)	▲ 41.9 (▲ 7.0)	▲ 75.1 (▲ 54.5)	▲ 21.7 (16.5)
製造業	▲ 7.0	▲ 4.9 (8.3)	▲ 14.7	4.2 (15.1)	▲ 31.3 (▲ 6.0)	▲ 40.0 (▲ 21.1)	▲ 24.6 (6.4)
非製造業	11.5	7.5 (6.8)	4.1	9.4 (13.5)	▲ 48.6 (▲ 7.9)	欠損 欠損	▲ 20.1 (22.4)
全国・全産業	0.4	▲ 9.6 (▲ 2.1)	▲ 5.1	▲ 14.6 (▲ 4.2)	▲ 19.8 (▲ 19.5)	▲ 29.6 (▲ 24.5)	▲ 7.7 (▲ 14.1)
うち中小企業・製造業	▲ 1.8	▲ 18.1 (▲ 0.1)	▲ 11.9	▲ 24.4 (▲ 1.2)	▲ 43.3 (▲ 43.3)	▲ 61.2 (▲ 54.7)	▲ 22.2 (▲ 33.5)
中小企業・非製造業	1.1	0.7 (4.2)	7.2	▲ 4.7 (9.2)	▲ 41.3 (▲ 36.1)	▲ 57.7 (▲ 51.8)	▲ 25.9 (▲ 22.5)

3. 設備投資計画等

(1) 設備投資額

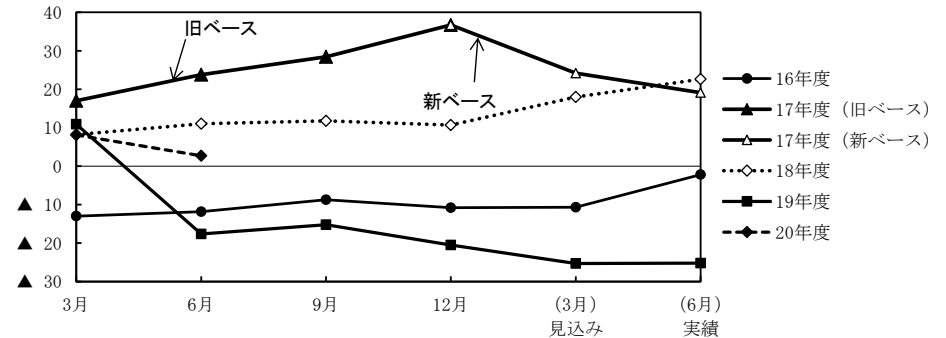
(前年度比、修正率:%)

	2018年度	2019年度	2020年度	
			修正率	(計画)
全産業	22.6	▲ 25.2	0.2	2.7 ▲ 4.9
製造業	4.4	▲ 39.4	▲ 4.4	21.5 ▲ 2.7
非製造業	43.5	▲ 13.5	3.0	▲ 8.2 ▲ 6.5
全国・全産業	6.6	▲ 0.6	▲ 3.2	▲ 0.8 ▲ 3.6
うち中小企業	2.6	▲ 0.2	0.1	▲ 16.5 ▲ 5.3

(注4) ソフトウェア投資額、研究開発投資額は含まない。

▽ 設備投資計画(全産業)の足取り

(前年度比・%)

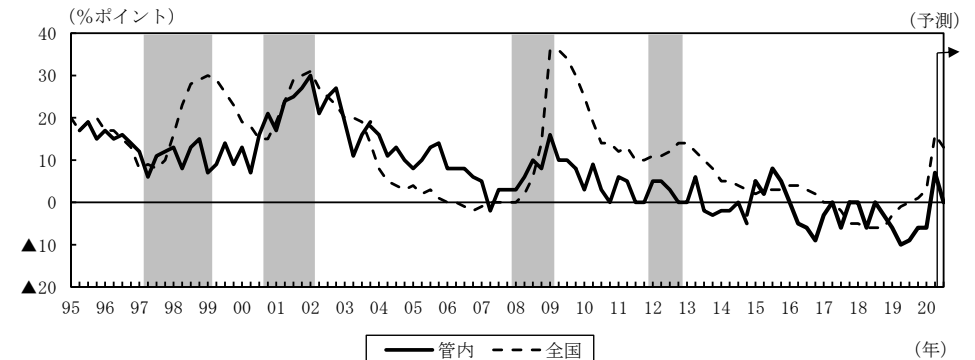


(2) 生産・営業用設備判断D.I.(製造業)

(「過剰」-「不足」、回答社数構成比:%ポイント)

	2019/6月	9月	12月	2020/3月	6月	9月予測
管内	▲ 10	▲ 9	▲ 6	▲ 6	(▲ 3)	7
全国	▲ 1	0	1	3	(3)	16
うち中小企業	▲ 2	▲ 1	1	3	(3)	17

▽ 生産・営業用設備判断D.I.(製造業)の推移

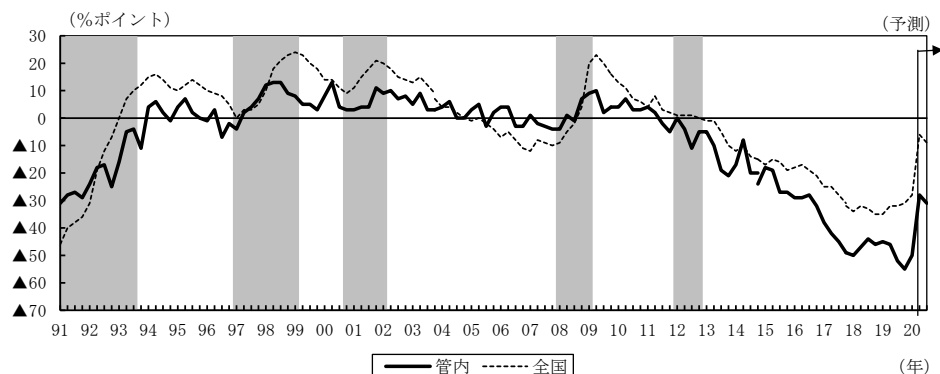


4. 雇用

(1) 雇用人員判断D.I. (「过剩」-「不足」、回答社数構成比:%ポイント)

	2019/6月	9月	12月	2020/3月	6月	9月予測
全産業	▲ 46	▲ 52	▲ 55	▲ 50	(▲ 50) ▲ 28	▲ 31
製造業	▲ 38	▲ 28	▲ 25	▲ 38	(▲ 47) ▲ 22	▲ 25
非製造業	▲ 50	▲ 60	▲ 66	▲ 54	(▲ 51) ▲ 30	▲ 34
全国・全産業	▲ 32	▲ 32	▲ 31	▲ 28	(▲ 29) ▲ 6	▲ 9
うち中小企業	▲ 36	▲ 36	▲ 34	▲ 31	(▲ 32) ▲ 7	▲ 11

▽ 雇用人員判断D.I.(全産業)の推移



(2) 新卒採用計画(6、12月調査のみ) (前年度比:%)

	2019年度	2020年度 (計画)	2021年度 (計画)
全産業	▲ 13.0	0.0	▲ 7.6
製造業	▲ 21.4	▲ 9.6	▲ 13.6
非製造業	▲ 7.1	5.7	▲ 4.5
全国・全産業	3.3	0.2	▲ 5.6
うち中小企業	2.4	2.5	▲ 4.3

5. 企業金融

(1) 資金繰り判断D.I. (「楽である」-「苦しい」、回答社数構成比:%ポイント)

	2019/6月	9月	12月	2020/3月	6月	9月予測
全産業	19	22	21	10	----	7
製造業	17	16	10	6	----	3
非製造業	21	24	24	12	----	9
全国・全産業	17	16	16	13	----	3
うち中小企業	12	12	11	8	----	▲ 1

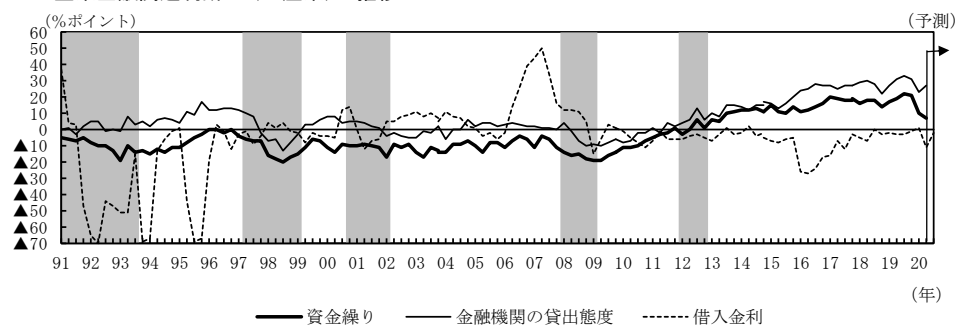
(2) 金融機関の貸出態度判断D.I. (「緩い」-「厳しい」、回答社数構成比:%ポイント)

	2019/6月	9月	12月	2020/3月	6月	9月予測
全産業	31	33	31	23	----	27
製造業	26	23	20	20	----	17
非製造業	32	36	35	24	----	31
全国・全産業	23	23	23	20	----	19
うち中小企業	20	20	19	18	----	19

(3) 借入金利水準判断D.I. (「上昇」-「低下」、回答社数構成比:%ポイント)

	2019/6月	9月	12月	2020/3月	6月	9月予測
全産業	▲ 3	▲ 3	▲ 1	1	(0) ▲ 11	▲ 2
製造業	▲ 3	▲ 3	▲ 7	▲ 4	(▲ 3) ▲ 10	▲ 4
非製造業	▲ 2	▲ 2	0	4	(1) ▲ 10	▲ 1
全国・全産業	▲ 2	▲ 2	▲ 1	▲ 1	(2) ▲ 3	1
うち中小企業	▲ 2	▲ 2	▲ 1	▲ 1	(2) ▲ 6	0

▽ 企業金融関連判断D.I.(全産業)の推移



6. 需給・在庫・価格

(1) 製商品・サービス需給判断D.I. (「需要超過」-「供給超過」、回答社数構成比:%ポイント)

	2019/6月	9月	12月	2020/3月	6月	9月予測
全産業	▲ 10	▲ 9	▲ 8	▲ 14	(▲ 25) ▲ 30	▲ 30
製造業	▲ 3	▲ 4	▲ 3	▲ 14	(▲ 21) ▲ 24	▲ 21
非製造業	▲ 13	▲ 11	▲ 10	▲ 15	(▲ 26) ▲ 32	▲ 32
全 中小企業・製造業	▲ 20	▲ 23	▲ 23	▲ 27	(▲ 32) ▲ 45	▲ 46
国 中小企業・非製造業	▲ 12	▲ 11	▲ 12	▲ 17	(▲ 22) ▲ 29	▲ 32

(2) 製商品在庫水準判断D.I.(製造業) (「過大」-「不足」、回答社数構成比:%ポイント)

	2019/6月	9月	12月	2020/3月	6月	9月予測
管内	16	10	12	19	---	25
全国・中小企業	15	17	16	18	---	28

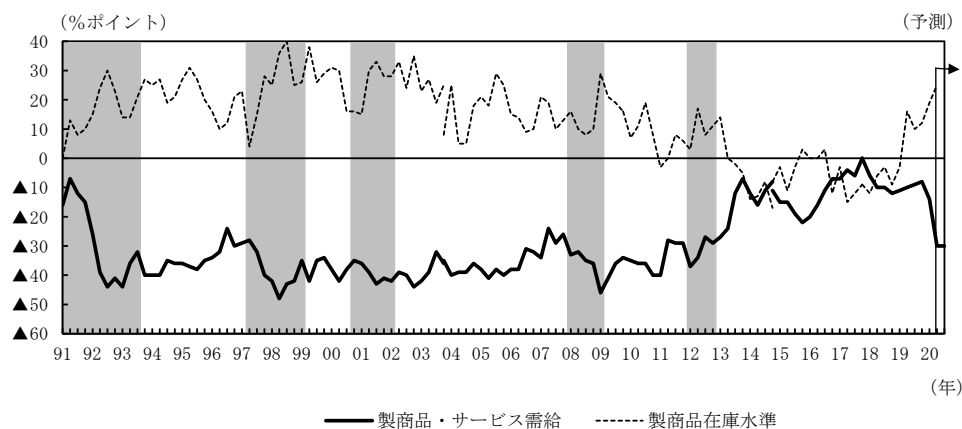
(3) 販売価格判断D.I. (「上昇」-「下落」、回答社数構成比:%ポイント)

	2019/6月	9月	12月	2020/3月	6月	9月予測
全産業	3	1	4	▲ 2	(▲ 3) ▲ 6	▲ 12
製造業	7	3	6	3	(10) 0	0
非製造業	1	1	3	▲ 4	(▲ 7) ▲ 9	▲ 17
全 中小企業・製造業	1	▲ 2	▲ 4	▲ 5	(▲ 8) ▲ 8	▲ 11
国 中小企業・非製造業	3	2	2	▲ 1	(▲ 4) ▲ 8	▲ 9

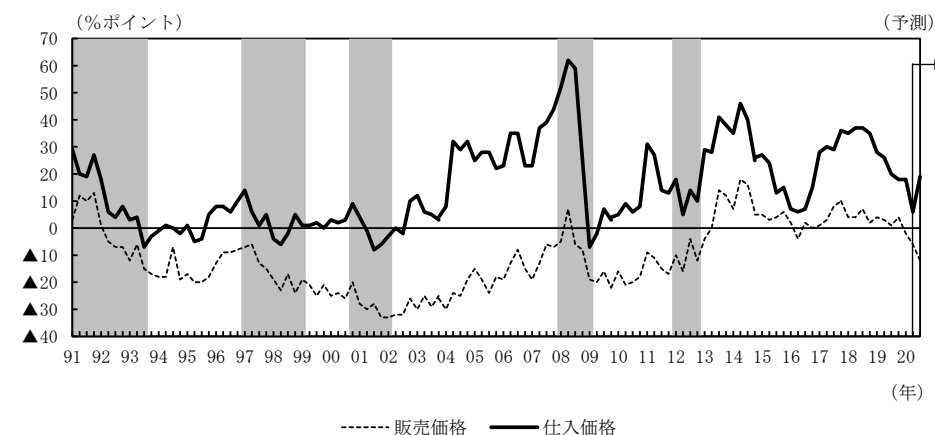
(4) 仕入価格判断D.I. (「上昇」-「下落」、回答社数構成比:%ポイント)

	2019/6月	9月	12月	2020/3月	6月	9月予測
全産業	26	20	18	18	(26) 6	19
製造業	28	16	25	16	(22) 6	16
非製造業	25	22	15	18	(26) 6	20
全 中小企業・製造業	32	26	24	19	(22) 12	17
国 中小企業・非製造業	26	22	22	17	(21) 9	15

▽ 製商品・サービス需給判断D.I.(全産業)、製商品在庫水準判断D.I.(製造業)の推移



▽ 価格判断D.I.(全産業)の推移



お問い合わせ先

日本銀行釧路支店 総務課 (TEL 0154-24-8140)

ホームページアドレス <https://www3.boj.or.jp/kushiro/>

以上