

道東地域の企業短期経済観測調査(2021年3月)結果

2021年4月1日
日本銀行釧路支店

調査対象企業数 (社、%)

	対象企業	回答企業	回答率
全産業	124	123	99.2
製造業	32	31	96.9
非製造業	92	92	100.0

回答期間
2021年2月25日～3月31日

1. 業況判断

(1) 業況判断D.I.(全産業) (「良い」-「悪い」、回答社数構成比:%ポイント)

	2020/3月	6月	9月	12月	2021/3月		6月予測
管内	0	▲ 27	▲ 23	▲ 5	(▲ 19)	▲ 12	▲ 16
全国	▲ 4	▲ 31	▲ 28	▲ 15	(▲ 18)	▲ 8	▲ 10
うち中小企業	▲ 7	▲ 33	▲ 31	▲ 18	(▲ 23)	▲ 12	▲ 15

(注1) ()内は前回調査(2020/12月調査)時予測。以下、すべての判断項目について同じ。

(2) 業種別動向 (「良い」-「悪い」、回答社数構成比:%ポイント)

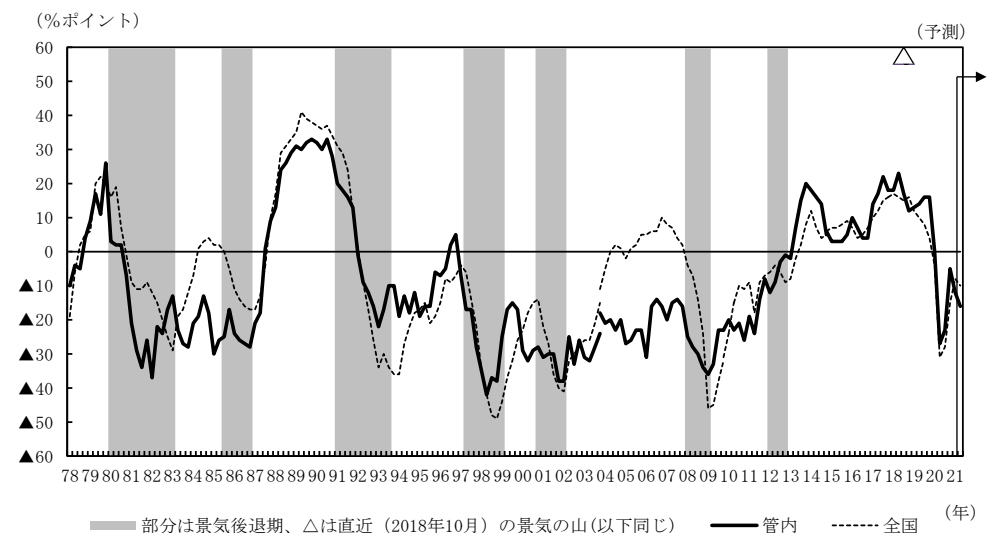
	2020/3月	6月	9月	12月	2021/3月		6月予測
全産業	0	▲ 27	▲ 23	▲ 5	(▲ 19)	▲ 12	▲ 16
製造業	▲ 12	▲ 21	▲ 28	▲ 3	(▲ 19)	▲ 3	▲ 10
食料品	▲ 8	▲ 42	▲ 42	▲ 16	(▲ 16)	▲ 9	▲ 9
水産加工	▲ 16	▲ 50	▲ 50	▲ 16	(▲ 16)	0	0
木材・木製品	▲ 40	▲ 60	▲ 25	▲ 25	(▲ 25)	0	0
紙・パルプ	0	0	▲ 33	▲ 33	(▲ 33)	33	0
窯業・土石	0	0	▲ 25	0	(▲ 25)	▲ 25	▲ 25
機械	▲ 11	11	▲ 11	33	(▲ 11)	0	▲ 11
非製造業	5	▲ 28	▲ 22	▲ 6	(▲ 19)	▲ 15	▲ 17
建設	44	11	0	6	(▲ 11)	5	▲ 11
不動産・物品賃貸	40	▲ 60	▲ 40	▲ 40	(▲ 40)	▲ 40	▲ 40
卸売	20	▲ 20	▲ 7	0	(▲ 33)	▲ 7	▲ 20
小売	▲ 21	▲ 21	▲ 11	10	(16)	5	0
運輸・郵便	▲ 22	▲ 44	▲ 44	▲ 33	(▲ 33)	▲ 45	▲ 56
情報通信	20	▲ 20	0	0	(0)	20	0
対事業所・対個人サービス	25	▲ 25	▲ 25	25	(25)	25	25
宿泊・飲食サービス	▲ 43	▲ 93	▲ 79	▲ 29	(▲ 64)	▲ 86	▲ 43
ホテル・旅館	▲ 88	▲ 100	▲ 100	▲ 38	(▲ 75)	▲ 100	▲ 50

▽ 業況判断の選択肢別社数構成比 (%、%ポイント)

	2020/12月調査	2021/3月調査	
	最近	最近	先行き
製造業	▲ 3	▲ 3	▲ 10
1. 良い	16	13	6
2. さほど良くない	65	71	78
3. 悪い	19	16	16
非製造業	▲ 6	▲ 15	▲ 17
1. 良い	18	15	8
2. さほど良くない	58	55	67
3. 悪い	24	30	25

(注2) 業況判断は、「良い」(回答社数構成比)-「悪い」(回答社数構成比)。

▽ 業況判断D.I.(全産業)の推移



2. 売上・収益計画

(1) 売上高 (前年度<前年同期>比:%)

	2019年度	2020年度 (計画)	2021年度		2021年度		
			上期	下期	(計画)	上期	下期
全産業	0.3	▲ 6.0 (▲ 0.6)	▲ 9.8	▲ 2.4 (0.4)	1.3	3.6	▲ 0.7
製造業	▲ 4.2	▲ 4.6 (1.3)	▲ 7.9	▲ 1.4 (2.4)	2.7	5.8	0.0
非製造業	3.7	▲ 6.8 (▲ 1.9)	▲ 11.1	▲ 2.9 (▲ 0.8)	0.4	2.2	▲ 1.1
全国・全産業	▲ 1.4	▲ 8.2 (0.4)	▲ 12.8	▲ 3.7 (0.4)	2.4	3.9	1.0
うち中小企業・ 製造業	▲ 2.7	▲ 8.7 (0.8)	▲ 12.9	▲ 4.5 (1.9)	3.3	6.2	0.8
中小企業・ 非製造業	0.3	▲ 7.9 (0.6)	▲ 11.4	▲ 4.6 (0.8)	2.0	3.4	0.8

(注3) ()内は、前回調査(2020/12月調査)比修正率: %。経常利益についても同じ。

(2) 経常利益 (前年度<前年同期>比:%)

	2019年度	2020年度 (計画)	2021年度		2021年度		
			上期	下期	(計画)	上期	下期
全産業	2.4	▲ 8.3 (▲ 1.3)	▲ 12.8	▲ 5.5 (6.8)	▲ 3.8	0.8	▲ 6.5
製造業	▲ 4.9	0.5 (15.2)	▲ 9.8	8.3 (26.9)	▲ 10.4	4.9	▲ 20.2
非製造業	7.5	▲ 13.7 (▲ 10.6)	▲ 15.1	▲ 13.0 (▲ 3.6)	1.0	▲ 2.6	2.8
全国・全産業	▲ 9.6	▲ 30.3 (7.6)	▲ 42.6	▲ 15.2 (13.4)	8.6	10.9	6.7
うち中小企業・ 製造業	▲ 18.1	▲ 25.5 (23.6)	▲ 51.6	5.1 (40.8)	20.6	55.4	1.8
中小企業・ 非製造業	0.7	▲ 30.1 (10.8)	▲ 42.9	▲ 18.1 (14.7)	22.9	27.1	20.1

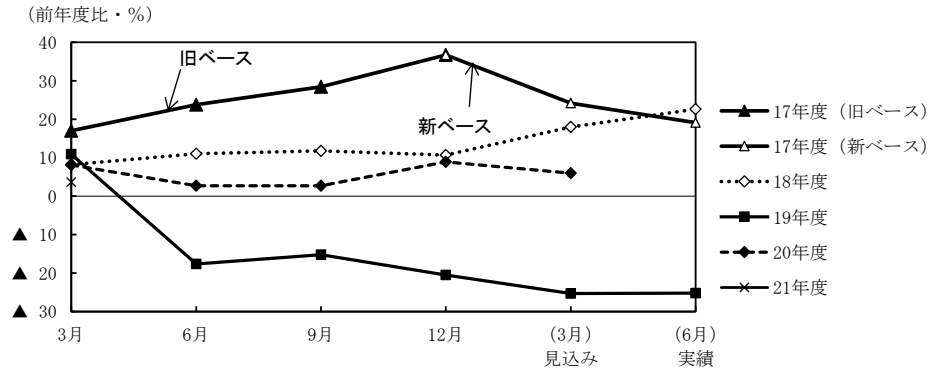
3. 設備投資計画等

(1) 設備投資額 (前年度比、修正率:%)

	2019年度	2020年度 (計画)	2021年度	
			修正率	(計画)
全産業	▲ 25.2	6.0	▲ 1.8	3.6
製造業	▲ 39.4	20.9	▲ 2.8	4.9
非製造業	▲ 13.5	▲ 1.9	▲ 1.1	2.6
全国・全産業	▲ 0.6	▲ 5.5	▲ 1.6	0.5
うち中小企業	▲ 0.2	▲ 11.1	3.3	▲ 5.5

(注4) ソフトウェア投資額、研究開発投資額は含まない。

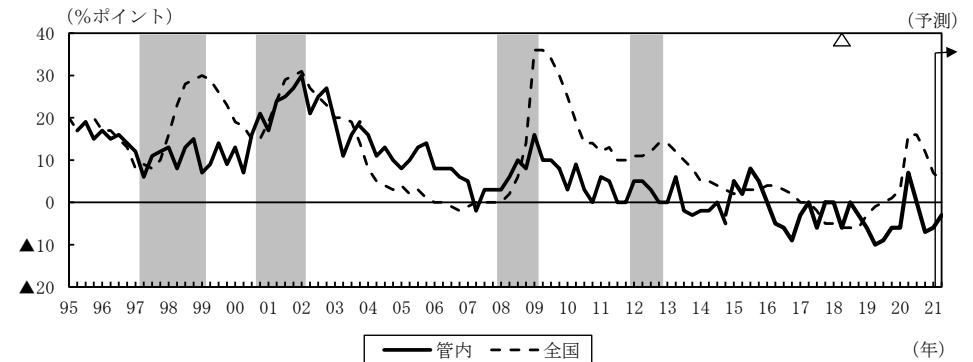
▽ 設備投資計画(全産業)の足取り



(2) 生産・営業用設備判断D.I.(製造業) (「過剰」-「不足」、回答社数構成比: %ポイント)

	2020/3月	6月	9月	12月	2021/3月	6月予測
管内	▲ 6	7	0	▲ 7	(▲ 10)	▲ 6
全国	3	16	16	12	(9)	7
うち中小企業	3	17	17	13	(8)	8

▽ 生産・営業用設備判断D.I.(製造業)の推移



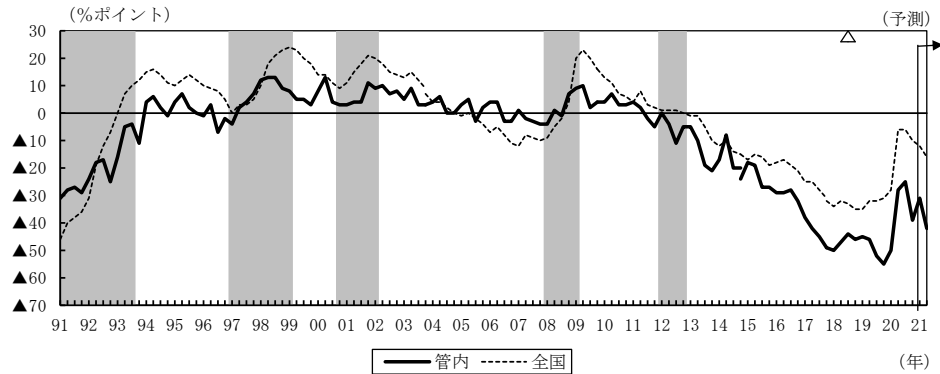
4. 雇用

雇用人員判断D.I.

(「过剩」-「不足」、回答社数構成比:%ポイント)

	2020/3月	6月	9月	12月	2021/3月		6月予測
全産業	▲ 50	▲ 28	▲ 25	▲ 39	(▲ 39)	▲ 31	▲ 42
製造業	▲ 38	▲ 22	▲ 20	▲ 29	(▲ 32)	▲ 25	▲ 35
非製造業	▲ 54	▲ 30	▲ 26	▲ 43	(▲ 42)	▲ 32	▲ 44
全国・全産業	▲ 28	▲ 6	▲ 6	▲ 10	(▲ 13)	▲ 12	▲ 16
うち中小企業	▲ 31	▲ 7	▲ 6	▲ 13	(▲ 16)	▲ 15	▲ 18

▽ 雇用人員判断D.I.(全産業)の推移



5. 企業金融

(1) 資金繰り判断D.I.

(「楽である」-「苦しい」、回答社数構成比:%ポイント)

	2020/3月	6月	9月	12月	2021/3月		6月予測
全産業	10	7	6	14	----	13	----
製造業	6	3	7	13	----	7	----
非製造業	12	9	6	14	----	15	----
全国・全産業	13	3	5	7	----	9	----
うち中小企業	8	▲ 1	2	4	----	6	----

(2) 金融機関の貸出態度判断D.I.

(「緩い」-「厳しい」、回答社数構成比:%ポイント)

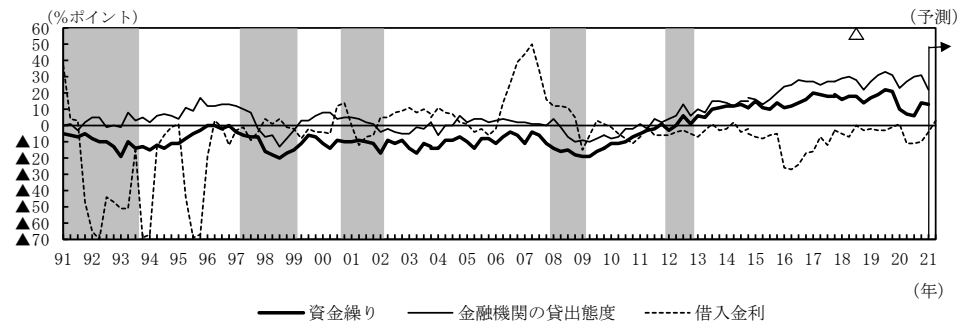
	2020/3月	6月	9月	12月	2021/3月		6月予測
全産業	23	27	30	31	----	22	----
製造業	20	17	25	24	----	18	----
非製造業	24	31	33	33	----	24	----
全国・全産業	20	19	19	18	----	18	----
うち中小企業	18	19	20	19	----	19	----

(3) 借入金利水準判断D.I.

(「上昇」-「低下」、回答社数構成比:%ポイント)

	2020/3月	6月	9月	12月	2021/3月		6月予測
全産業	1	▲ 11	▲ 11	▲ 10	(2)	▲ 4	3
製造業	▲ 4	▲ 10	▲ 7	▲ 7	(0)	▲ 3	3
非製造業	4	▲ 10	▲ 12	▲ 12	(4)	▲ 3	2
全国・全産業	▲ 1	▲ 3	▲ 3	▲ 2	(3)	▲ 1	5
うち中小企業	▲ 1	▲ 6	▲ 6	▲ 4	(2)	▲ 2	4

▽ 企業金融関連判断D.I.(全産業)の推移



6. 需給・在庫・価格

(1) 製商品・サービス需給判断D.I. (「需要超過」-「供給超過」、回答社数構成比:%ポイント)

	2020/3月	6月	9月	12月	2021/3月	6月予測
全産業	▲ 14	▲ 30	▲ 27	▲ 20	(▲ 27) ▲ 22	▲ 24
製造業	▲ 14	▲ 24	▲ 21	▲ 10	(▲ 18) ▲ 7	▲ 14
非製造業	▲ 15	▲ 32	▲ 29	▲ 23	(▲ 31) ▲ 28	▲ 27
全 中小企業・製造業	▲ 27	▲ 45	▲ 43	▲ 35	(▲ 34) ▲ 26	▲ 27
国 中小企業・非製造業	▲ 17	▲ 29	▲ 28	▲ 25	(▲ 27) ▲ 25	▲ 26

(2) 製商品在庫水準判断D.I.(製造業) (「過大」-「不足」、回答社数構成比:%ポイント)

	2020/3月	6月	9月	12月	2021/3月	6月予測
管内	19	25	10	3	--- ▲ 10	---
全国・中小企業	18	28	25	20	--- 13	---

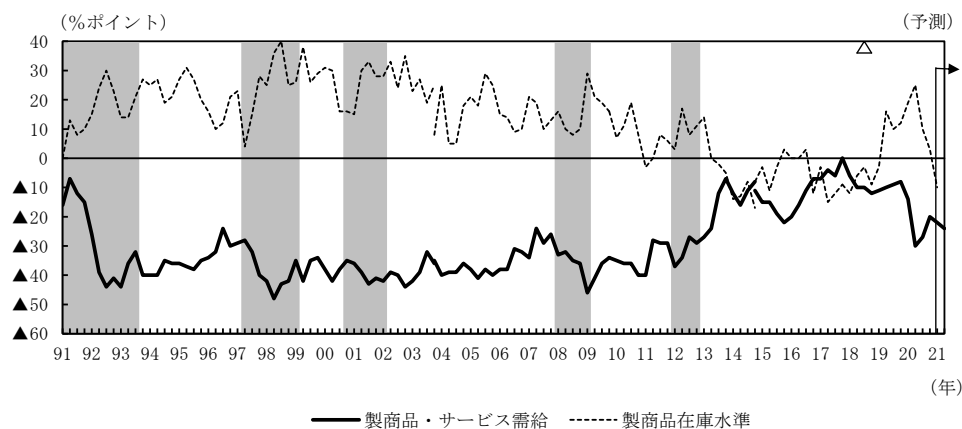
(3) 販売価格判断D.I. (「上昇」-「下落」、回答社数構成比:%ポイント)

	2020/3月	6月	9月	12月	2021/3月	6月予測
全産業	▲ 2	▲ 6	▲ 1	▲ 1	(0) ▲ 2	2
製造業	3	0	13	10	(7) 4	16
非製造業	▲ 4	▲ 9	▲ 5	▲ 5	(▲ 2) ▲ 4	▲ 2
全 中小企業・製造業	▲ 5	▲ 8	▲ 8	▲ 5	(▲ 5) 0	2
国 中小企業・非製造業	▲ 1	▲ 8	▲ 7	▲ 6	(▲ 6) ▲ 5	▲ 4

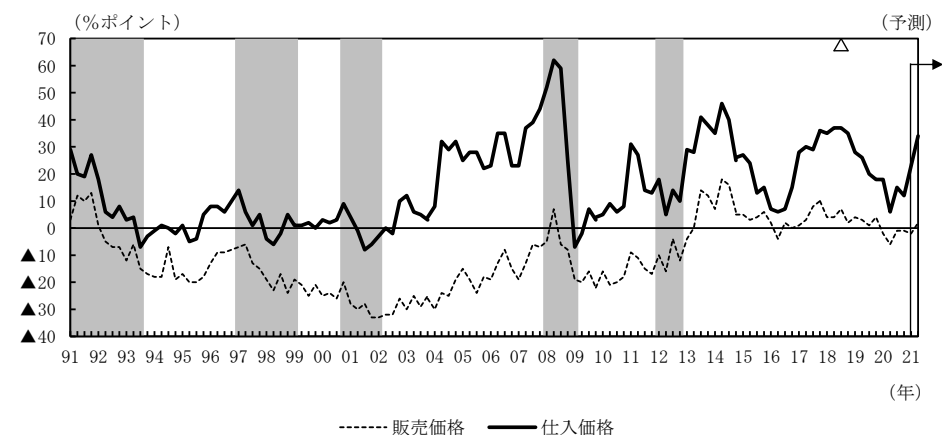
(4) 仕入価格判断D.I. (「上昇」-「下落」、回答社数構成比:%ポイント)

	2020/3月	6月	9月	12月	2021/3月	6月予測
全産業	18	6	15	12	(20) 23	34
製造業	16	6	23	16	(29) 35	55
非製造業	18	6	12	10	(17) 19	26
全 中小企業・製造業	19	12	14	16	(22) 29	36
国 中小企業・非製造業	17	9	12	11	(15) 18	21

▽ 製商品・サービス需給判断D.I.(全産業)、製商品在庫水準判断D.I.(製造業)の推移



▽ 価格判断D.I.(全産業)の推移



お問い合わせ先

日本銀行釧路支店 総務課 (TEL 0154-24-8140)

ホームページアドレス <https://www3.boj.or.jp/kushiro/>

以上