

道東地域の企業短期経済観測調査(2021年9月)結果

2021年10月1日
日本銀行釧路支店

調査対象企業数 (社、%)

	対象企業	回答企業	回答率
全産業	122	122	100.0
製造業	31	31	100.0
非製造業	91	91	100.0

回答期間
2021年8月26日～9月30日

1. 業況判断

(1) 業況判断D.I.(全産業) (「良い」-「悪い」、回答社数構成比:%ポイント)

	2020/9月	12月	2021/3月	6月	9月	12月予測
管内	▲ 23	▲ 5	▲ 12	▲ 6	(▲ 14) ▲ 7	▲ 16
全国	▲ 28	▲ 15	▲ 8	▲ 3	(▲ 5) ▲ 2	▲ 5
うち中小企業	▲ 31	▲ 18	▲ 12	▲ 8	(▲ 10) ▲ 8	▲ 10

(注1) ()内は前回調査(2021/6月調査)時予測。以下、すべての判断項目について同じ。

(2) 業種別動向 (「良い」-「悪い」、回答社数構成比:%ポイント)

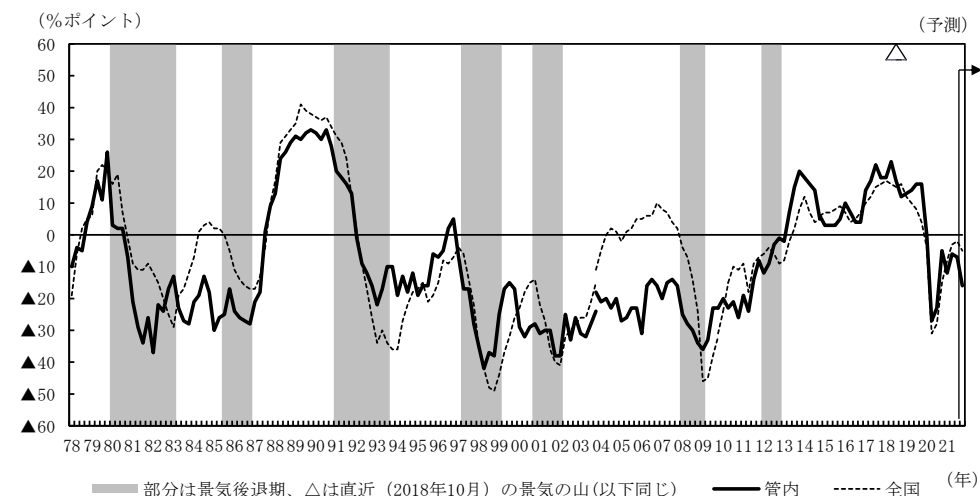
	2020/9月	12月	2021/3月	6月	9月	12月予測
全産業	▲ 23	▲ 5	▲ 12	▲ 6	(▲ 14) ▲ 7	▲ 16
製造業	▲ 28	▲ 3	▲ 3	7	(▲ 3) 7	▲ 3
食料品	▲ 42	▲ 16	▲ 9	0	(▲ 17) ▲ 8	▲ 17
水産加工	▲ 50	▲ 16	0	16	(▲ 17) 0	▲ 17
木材・木製品	▲ 25	▲ 25	0	25	(50) 50	50
窯業・土石	▲ 25	0	▲ 25	0	(0) 0	0
機械	▲ 11	33	0	11	(▲ 11) 22	0
非製造業	▲ 22	▲ 6	▲ 15	▲ 9	(▲ 18) ▲ 11	▲ 21
建設	0	6	5	33	(▲ 6) 22	5
不動産・物品賃貸	▲ 40	▲ 40	▲ 40	▲ 40	(▲ 20) 0	0
卸売	▲ 7	0	▲ 7	0	(▲ 7) ▲ 20	▲ 20
小売	▲ 11	10	5	0	(▲ 10) ▲ 5	▲ 21
運輸・郵便	▲ 44	▲ 33	▲ 45	▲ 22	(▲ 44) ▲ 33	▲ 45
情報通信	0	0	20	0	(▲ 20) 20	0
対事業所・对个人サービス	▲ 25	25	25	0	(25) 0	0
宿泊・飲食サービス	▲ 79	▲ 29	▲ 86	▲ 86	(▲ 64) ▲ 64	▲ 71
ホテル・旅館	▲ 100	▲ 38	▲ 100	▲ 100	(▲ 88) ▲ 75	▲ 75

▽ 業況判断の選択肢別社数構成比 (%、%ポイント)

	2021/6月調査	9月調査	
	最近	最近	先行き
製造業	7	7	▲ 3
1. 良い	16	23	16
2. さほど良くない	75	61	65
3. 悪い	9	16	19
非製造業	▲ 9	▲ 11	▲ 21
1. 良い	21	14	9
2. さほど良くない	49	61	61
3. 悪い	30	25	30

(注2) 業況判断は、「良い」(回答社数構成比)-「悪い」(回答社数構成比)。

▽ 業況判断D.I.(全産業)の推移



2. 売上・収益計画

(1) 売上高 (前年度<前年同期>比:%)

	2020年度	2021年度 (計画)	(前年度<前年同期>比:%)	
			上期 (計画)	下期 (計画)
全産業	▲ 4.7	2.7 (1.8)	7.0 (2.0)	▲ 0.9 (1.7)
製造業	▲ 4.3	6.8 (3.2)	10.3 (3.0)	3.7 (3.3)
非製造業	▲ 5.0	0.1 (0.9)	4.9 (1.3)	▲ 3.7 (0.6)

(注3) ()内は、前回調査(2021/6月調査)比修正率:%。経常利益についても同じ。

(2) 経常利益 (前年度<前年同期>比:%)

	2020年度	2021年度 (計画)	(前年度<前年同期>比:%)	
			上期 (計画)	下期 (計画)
全産業	6.2	▲ 16.4 (7.2)	▲ 0.6 (16.1)	▲ 24.1 (2.2)
製造業	5.0	▲ 3.8 (15.0)	32.8 (32.8)	▲ 26.1 (0.2)
非製造業	7.0	▲ 24.2 (1.8)	▲ 27.0 (▲ 1.7)	▲ 23.0 (3.2)

3. 設備投資計画等

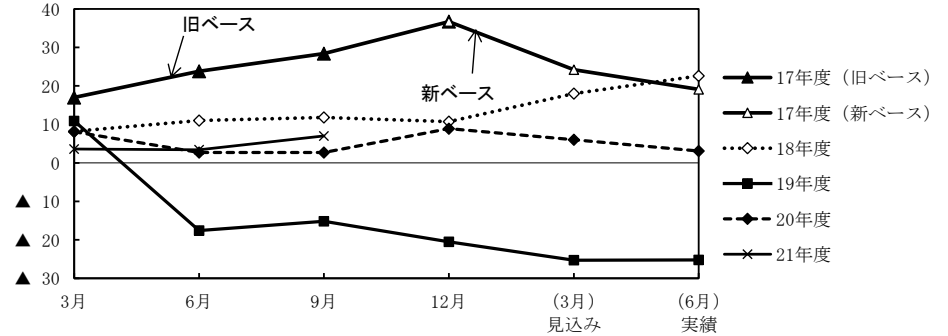
(1) 設備投資額 (前年度比、修正率:%)

	2020年度	2021年度 (計画)	修正率
製造業	11.0	12.6	▲ 3.4
非製造業	▲ 1.1	3.7	8.6

(注4) ソフトウェア投資額、研究開発投資額は含まない。

▽ 設備投資計画(全産業)の足取り

(前年度比・%)

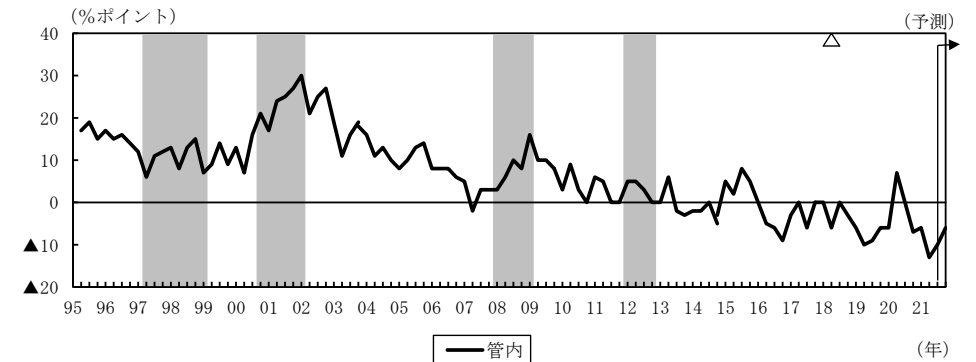


(2) 生産・営業用設備判断D.I.(製造業)

(「過剰」-「不足」、回答社数構成比:%ポイント)

	2020/9月	12月	2021/3月	6月	9月	12月予測
管内	0	▲ 7	▲ 6	▲ 13	(4)	▲ 10

▽ 生産・営業用設備判断D.I.(製造業)の推移



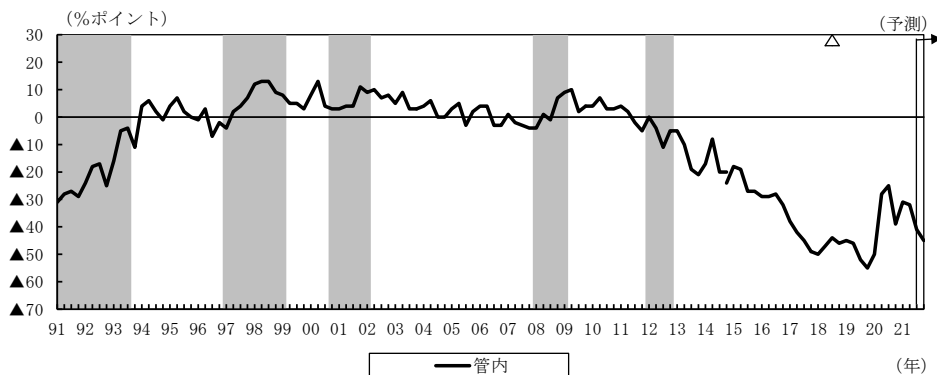
4. 雇用

雇用人員判断D.I.

(「过剩」-「不足」、回答社数構成比:%ポイント)

	2020/9月	12月	2021/3月	6月	9月	12月予測
全産業	▲ 25	▲ 39	▲ 31	▲ 32	(▲ 39) ▲ 41	▲ 45
製造業	▲ 20	▲ 29	▲ 25	▲ 38	(▲ 32) ▲ 55	▲ 48
非製造業	▲ 26	▲ 43	▲ 32	▲ 29	(▲ 41) ▲ 36	▲ 44

▽ 雇用人員判断D.I.(全産業)の推移



5. 企業金融

(1) 資金繰り判断D.I.

(「楽である」-「苦しい」、回答社数構成比:%ポイント)

	2020/9月	12月	2021/3月	6月	9月	12月予測
全産業	6	14	13	12	----	14
製造業	7	13	7	20	----	17
非製造業	6	14	15	10	----	13

(2) 金融機関の貸出態度判断D.I.

(「緩い」-「厳しい」、回答社数構成比:%ポイント)

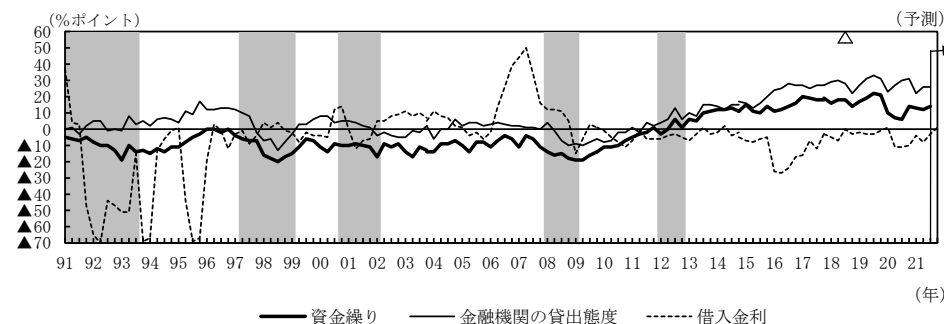
	2020/9月	12月	2021/3月	6月	9月	12月予測
全産業	30	31	22	26	----	26
製造業	25	24	18	17	----	21
非製造業	33	33	24	28	----	28

(3) 借入金利水準判断D.I.

(「上昇」-「低下」、回答社数構成比:%ポイント)

	2020/9月	12月	2021/3月	6月	9月	12月予測
全産業	▲ 11	▲ 10	▲ 4	▲ 8	(2) ▲ 3	1
製造業	▲ 7	▲ 7	▲ 3	▲ 3	(0) ▲ 3	0
非製造業	▲ 12	▲ 12	▲ 3	▲ 9	(4) ▲ 3	2

▽ 企業金融関連判断D.I.(全産業)の推移



6. 需給・在庫・価格

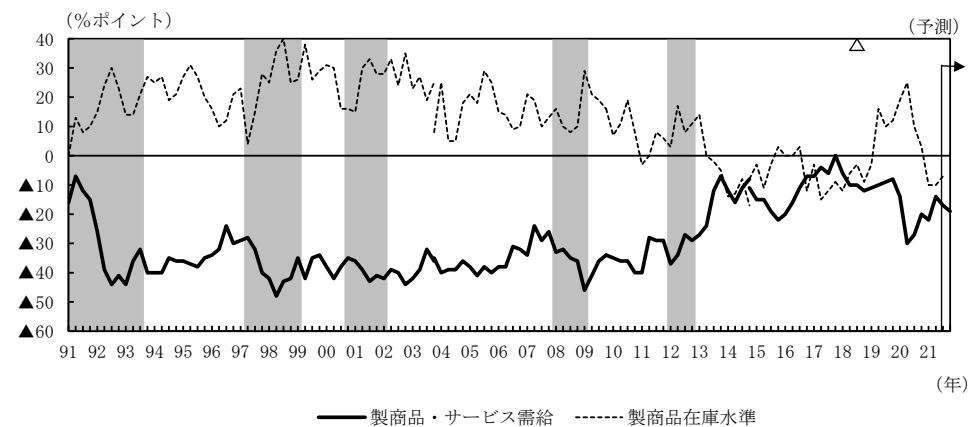
(1) 製商品・サービス需給判断D.I. (「需要超過」-「供給超過」、回答社数構成比:%ポイント)

	2020/9月	12月	2021/3月	6月	9月	12月予測
全産業	▲ 27	▲ 20	▲ 22	▲ 14	(▲ 19) ▲ 17	▲ 19
製造業	▲ 21	▲ 10	▲ 7	14	(3) 3	3
非製造業	▲ 29	▲ 23	▲ 28	▲ 23	(▲ 26) ▲ 23	▲ 25

(2) 製商品在庫水準判断D.I.(製造業) (「過大」-「不足」、回答社数構成比:%ポイント)

	2020/9月	12月	2021/3月	6月	9月	12月予測
管内	10	3	▲ 10	▲ 10	---	▲ 7

▽ 製商品・サービス需給判断D.I.(全産業)、製商品在庫水準判断D.I.(製造業)の推移



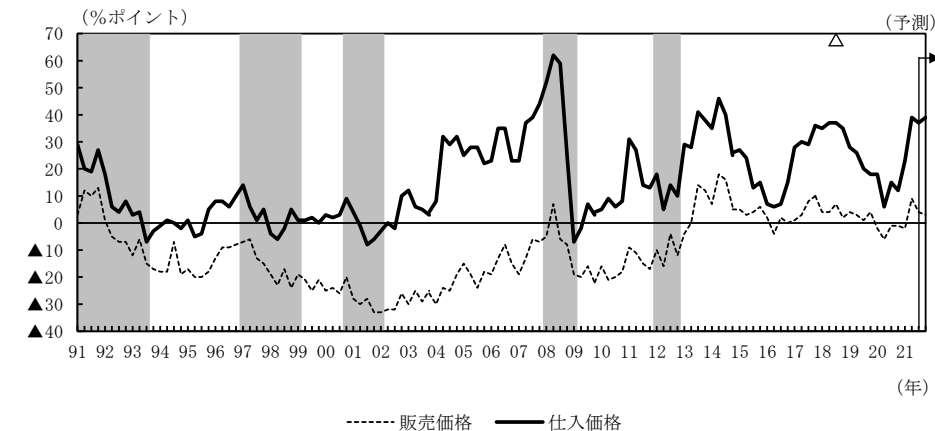
(3) 販売価格判断D.I. (「上昇」-「下落」、回答社数構成比:%ポイント)

	2020/9月	12月	2021/3月	6月	9月	12月予測
全産業	▲ 1	▲ 1	▲ 2	9	(2) 4	3
製造業	13	10	4	23	(23) 14	23
非製造業	▲ 5	▲ 5	▲ 4	4	(▲ 5) 1	▲ 5

(4) 仕入価格判断D.I. (「上昇」-「下落」、回答社数構成比:%ポイント)

	2020/9月	12月	2021/3月	6月	9月	12月予測
全産業	15	12	23	39	(35) 37	39
製造業	23	16	35	59	(50) 55	52
非製造業	12	10	19	32	(30) 32	33

▽ 価格判断D.I.(全産業)の推移



お問い合わせ先

日本銀行釧路支店 総務課 (TEL 0154-24-8140)

ホームページアドレス <https://www3.boj.or.jp/kushiro/>

以上