

道東地域の企業短期経済観測調査(2022年6月)結果

2022年7月1日
日本銀行釧路支店

調査対象企業数 (社、%)

	対象企業	回答企業	回答率
全産業	122	121	99.2
製造業	31	31	100.0
非製造業	91	90	98.9

回答期間
2022年5月30日～6月30日

1. 業況判断

(1) 業況判断D.I.(全産業) (「良い」-「悪い」、回答社数構成比:%ポイント)

	2021/6月	9月	12月	2022/3月	6月	9月予測
管内	▲ 6	▲ 7	▲ 6	▲ 17	(▲ 22) ▲ 6	▲ 12
全国	▲ 3	▲ 2	2	0	(▲ 3) 2	▲ 1
うち中小企業	▲ 8	▲ 8	▲ 3	▲ 6	(▲ 8) ▲ 2	▲ 5

(注1) ()内は前回調査(2022年3月調査)時予測。以下、すべての判断項目について同じ。
(注2) 2022年3月調査は、2022年3月の調査対象見直し後の新ベース。道東地域では、当該見直しによる影響はない。

(2) 業種別動向 (「良い」-「悪い」、回答社数構成比:%ポイント)

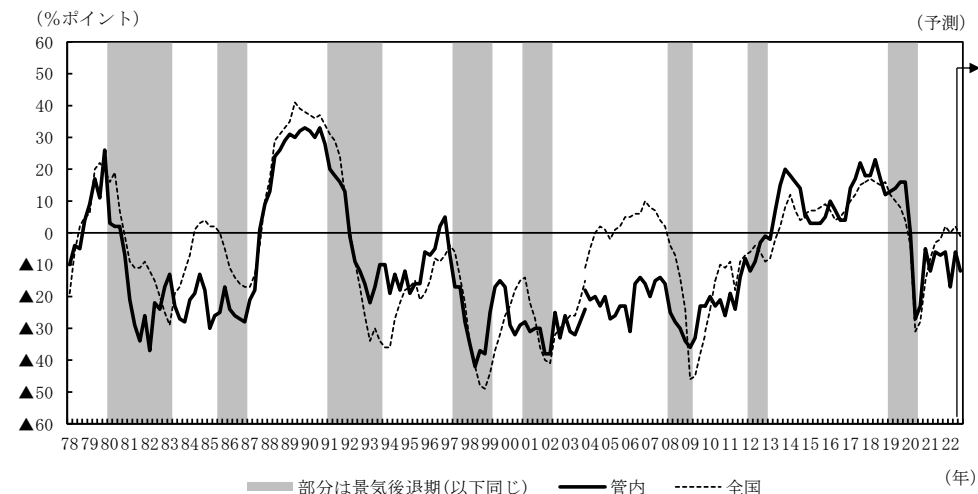
	2021/6月	9月	12月	2022/3月	6月	9月予測
全産業	▲ 6	▲ 7	▲ 6	▲ 17	(▲ 22) ▲ 6	▲ 12
製造業	7	7	7	▲ 7	(▲ 14) 4	▲ 6
食料品	0	▲ 8	0	9	(▲ 18) 25	▲ 8
水産加工	16	0	16	33	(▲ 17) 16	▲ 33
木材・木製品	25	50	25	▲ 25	(0) ▲ 25	0
窯業・土石	0	0	0	0	(0) 0	0
機械	11	22	22	▲ 11	(▲ 11) 0	0
非製造業	▲ 9	▲ 11	▲ 10	▲ 20	(▲ 25) ▲ 9	▲ 13
建設	33	22	22	16	(▲ 5) 16	5
不動産・物品賃貸	▲ 40	0	0	0	(▲ 25) 0	25
卸売	0	▲ 20	6	▲ 6	(▲ 20) 0	▲ 20
小売	0	▲ 5	▲ 21	▲ 26	(▲ 15) 0	▲ 15
運輸・郵便	▲ 22	▲ 33	▲ 56	▲ 67	(▲ 78) ▲ 67	▲ 56
情報通信	0	20	20	0	(0) ▲ 20	▲ 20
対事業所・対個人サービス	0	0	25	33	(0) ▲ 25	▲ 25
宿泊・飲食サービス	▲ 86	▲ 64	▲ 57	▲ 71	(▲ 50) ▲ 23	▲ 8
ホテル・旅館	▲ 100	▲ 75	▲ 75	▲ 88	(▲ 63) ▲ 15	15

▽ 業況判断の選択肢別社数構成比 (%、%ポイント)

	2022/3月調査	6月調査	
	最近	最近	先行き
製造業	▲ 7	4	▲ 6
1. 良い	13	23	13
2. さほど良くない	67	58	68
3. 悪い	20	19	19
非製造業	▲ 20	▲ 9	▲ 13
1. 良い	10	11	8
2. さほど良くない	60	69	71
3. 悪い	30	20	21

(注3) 業況判断は、「良い」(回答社数構成比)-「悪い」(回答社数構成比)。

▽ 業況判断D.I.(全産業)の推移



2. 売上・収益計画

(1) 売上高 (前年度<前年同期>比:%)

	2020年度	2021年度	2022年度		(前年度<前年同期>比:%)		
			上期	下期	(計画)	上期	下期
全産業	▲ 4.7	5.7 (1.1)	7.8	4.0 (2.1)	3.0 (0.8)	4.3 (0.7)	1.9 (0.9)
製造業	▲ 4.3	8.4 (0.7)	9.3	7.7 (1.2)	6.1 (1.8)	8.9 (1.7)	3.6 (2.0)
非製造業	▲ 5.0	4.0 (1.4)	6.7	1.8 (2.7)	1.0 (0.1)	1.2 (0.0)	0.8 (0.2)

(注4) ()内は、前回調査(2022年3月調査)比修正率: %。経常利益についても同じ。

(2) 経常利益 (前年度<前年同期>比:%)

	2020年度	2021年度	2022年度		(前年度<前年同期>比:%)		
			上期	下期	(計画)	上期	下期
全産業	6.2	▲ 8.3 (9.8)	▲ 3.5	▲ 10.6 (13.7)	▲ 1.6 (▲ 2.3)	▲ 10.3 (▲ 8.2)	2.9 (0.7)
製造業	5.0	8.2 (6.1)	▲ 43.1	▲ 13.1 (7.1)	7.7 (▲ 1.4)	▲ 12.0 (2.3)	27.5 (▲ 3.8)
非製造業	7.0	▲ 18.3 (13.1)	▲ 40.0	▲ 9.2 (17.5)	▲ 9.2 (▲ 3.1)	▲ 7.1 (▲ 22.4)	▲ 9.8 (4.2)

3. 設備投資計画等

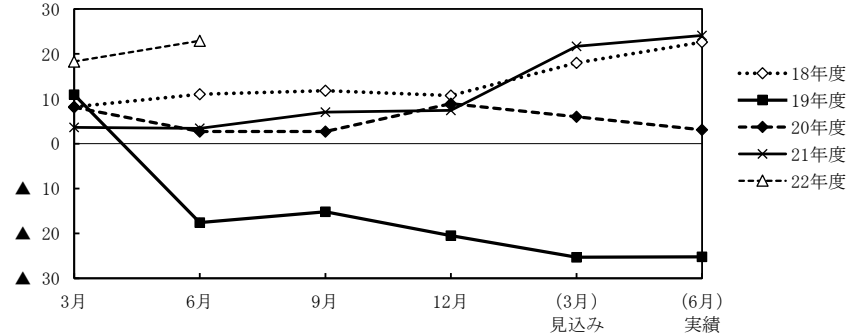
(1) 設備投資額 (前年度比、修正率:%)

	2020年度	2021年度	2022年度		(前年度比、修正率:%)	
			修正率	(計画)	修正率	(計画)
全産業	3.1	24.1	1.1	22.9	5.4	5.4
製造業	11.0	2.7	▲ 7.1	31.2	2.7	2.7
非製造業	▲ 1.1	36.8	5.0	19.2	6.7	6.7

(注5) ソフトウェア投資額、研究開発投資額は含まない。

▽ 設備投資計画(全産業)の足取り

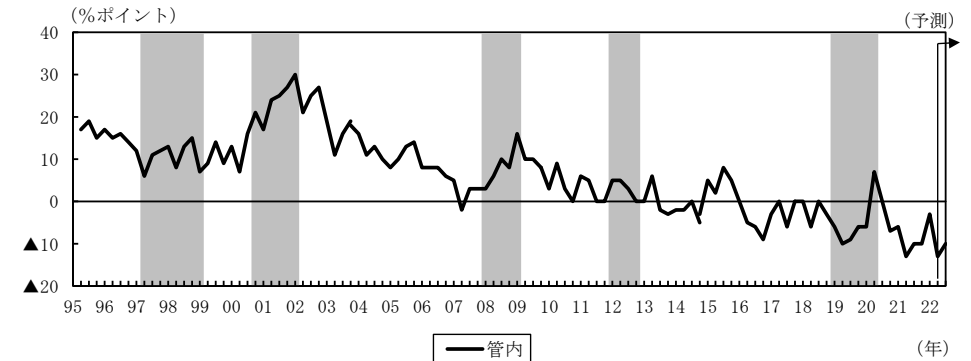
(前年度比・%)



(2) 生産・営業用設備判断D.I.(製造業) (「過剰」-「不足」、回答社数構成比: %ポイント)

	2021/6月	9月	12月	2022/3月	6月	9月予測
管内	▲ 13	▲ 10	▲ 10	▲ 3	(▲ 7)	▲ 13

▽ 生産・営業用設備判断D.I.(製造業)の推移

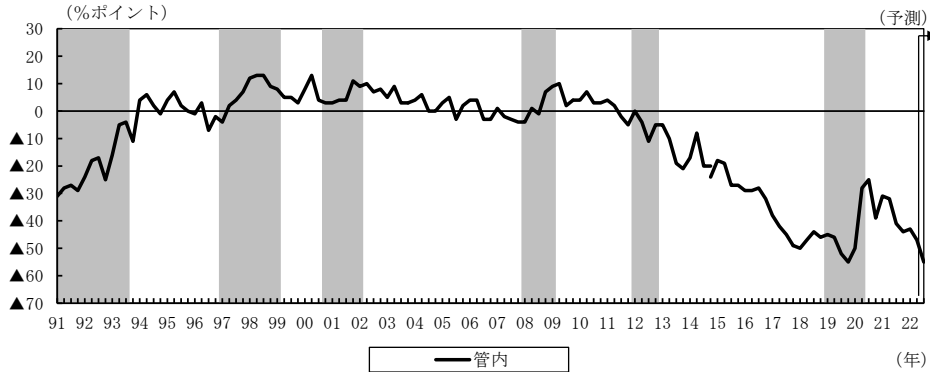


4. 雇用

(1) 雇用人員判断D.I. (「过剩」-「不足」、回答社数構成比:%ポイント)

	2021/6月	9月	12月	2022/3月	6月	9月予測
全産業	▲ 32	▲ 41	▲ 44	▲ 43	(▲ 50) ▲ 47	▲ 55
製造業	▲ 38	▲ 55	▲ 49	▲ 47	(▲ 50) ▲ 45	▲ 49
非製造業	▲ 29	▲ 36	▲ 42	▲ 42	(▲ 50) ▲ 49	▲ 59

▽ 雇用人員判断D.I.(全産業)の推移



(2) 新卒採用計画(6、12月調査のみ) (前年度比:%)

	2021年度	2022年度 (計画)	2023年度 (計画)
全産業	6.5	1.8	2.7
製造業	17.1	4.9	8.8
非製造業	1.3	0.0	▲ 0.9

5. 企業金融

(1) 資金繰り判断D.I. (「楽である」-「苦しい」、回答社数構成比:%ポイント)

	2021/6月	9月	12月	2022/3月	6月	9月予測
全産業	12	14	17	14	----	17
製造業	20	17	23	21	----	17
非製造業	10	13	14	12	----	17

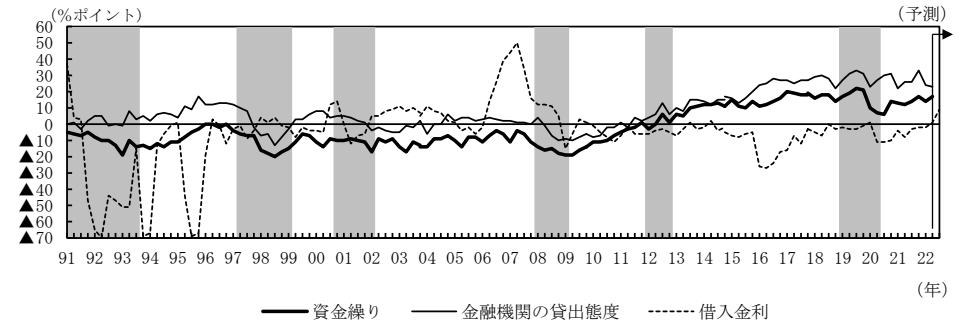
(2) 金融機関の貸出態度判断D.I. (「緩い」-「厳しい」、回答社数構成比:%ポイント)

	2021/6月	9月	12月	2022/3月	6月	9月予測
全産業	26	26	33	24	----	23
製造業	17	21	31	18	----	18
非製造業	28	28	34	27	----	25

(3) 借入金利水準判断D.I. (「上昇」-「低下」、回答社数構成比:%ポイント)

	2021/6月	9月	12月	2022/3月	6月	9月予測
全産業	▲ 8	▲ 3	▲ 2	▲ 2	(4) 1	9
製造業	▲ 3	▲ 3	▲ 3	0	(0) ▲ 4	0
非製造業	▲ 9	▲ 3	▲ 2	▲ 3	(6) 2	12

▽ 企業金融関連判断D.I.(全産業)の推移



6. 需給・在庫・価格

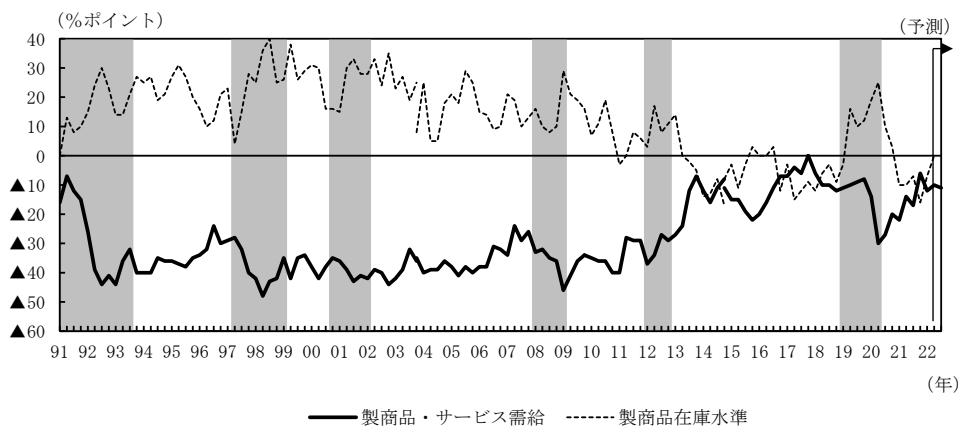
(1) 製商品・サービス需給判断D.I. (「需要超過」-「供給超過」、回答社数構成比:%ポイント)

	2021/6月	9月	12月	2022/3月	6月	9月予測
全産業	▲ 14	▲ 17	▲ 6	▲ 12	(▲ 14) ▲ 10	▲ 11
製造業	14	3	7	4	(4) 0	▲ 3
非製造業	▲ 23	▲ 23	▲ 10	▲ 17	(▲ 19) ▲ 13	▲ 14

(2) 製商品在庫水準判断D.I.(製造業) (「過大」-「不足」、回答社数構成比:%ポイント)

	2021/6月	9月	12月	2022/3月	6月	9月予測
管内	▲ 10	▲ 7	▲ 16	▲ 7	---	---

▽ 製商品・サービス需給判断D.I.(全産業)、製商品在庫水準判断D.I.(製造業)の推移



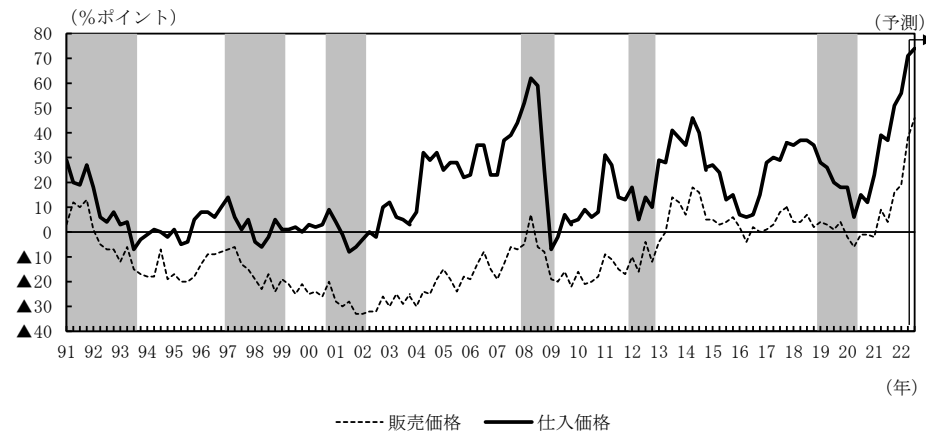
(3) 販売価格判断D.I. (「上昇」-「下落」、回答社数構成比:%ポイント)

	2021/6月	9月	12月	2022/3月	6月	9月予測
全産業	9	4	16	19	(32) 38	46
製造業	23	14	20	31	(45) 50	47
非製造業	4	1	14	15	(28) 35	46

(4) 仕入価格判断D.I. (「上昇」-「下落」、回答社数構成比:%ポイント)

	2021/6月	9月	12月	2022/3月	6月	9月予測
全産業	39	37	51	56	(64) 71	74
製造業	59	55	62	57	(70) 71	77
非製造業	32	32	48	56	(63) 72	73

▽ 価格判断D.I.(全産業)の推移



お問い合わせ先

日本銀行釧路支店 総務課 (TEL 0154-24-8140)

ホームページアドレス <https://www3.boj.or.jp/kushiro/>

以上