

道東地域の企業短期経済観測調査(2022年9月)結果

2022年10月3日
日本銀行釧路支店

調査対象企業数 (社、%)

	対象企業	回答企業	回答率
全産業	122	121	99.2
製造業	31	31	100.0
非製造業	91	90	98.9

回答期間
2022年8月29日～9月30日

1. 業況判断

(1) 業況判断D.I.(全産業)

(「良い」-「悪い」、回答社数構成比:%ポイント)

	2021/9月	12月	2022/3月	6月	9月	12月予測
管内	▲ 7	▲ 6	▲ 17	▲ 6	(▲ 12) ▲ 4	▲ 14
全国	▲ 2	2	0	2	(▲ 1) 3	1
うち中小企業	▲ 8	▲ 3	▲ 6	▲ 2	(▲ 5) 0	▲ 4

(注1) ()内は前回調査(2022年6月調査)時予測。以下、すべての判断項目について同じ。
(注2) 2022年3月調査は、2022年3月の調査対象見直し後の新ベース。道東地域では、当該見直しによる影響はない。

(2) 業種別動向

(「良い」-「悪い」、回答社数構成比:%ポイント)

	2021/9月	12月	2022/3月	6月	9月	12月予測
全産業	▲ 7	▲ 6	▲ 17	▲ 6	(▲ 12) ▲ 4	▲ 14
製造業	7	7	▲ 7	4	(▲ 6) ▲ 10	▲ 10
食料品	▲ 8	0	9	25	(▲ 8) 0	▲ 9
水産加工	0	16	33	16	(▲ 33) 0	▲ 17
木材・木製品	50	25	▲ 25	▲ 25	(0) 0	0
窯業・土石	0	0	0	0	(0) ▲ 25	▲ 25
機械	22	22	▲ 11	0	(0) ▲ 11	0
非製造業	▲ 11	▲ 10	▲ 20	▲ 9	(▲ 13) ▲ 2	▲ 15
建設	22	22	16	16	(5) 27	6
不動産・物品賃貸	0	0	0	0	(25) 75	25
卸売	▲ 20	6	▲ 6	0	(▲ 20) 0	▲ 20
小売	▲ 5	▲ 21	▲ 26	0	(▲ 15) ▲ 22	▲ 33
運輸・郵便	▲ 33	▲ 56	▲ 67	▲ 67	(▲ 56) ▲ 22	▲ 33
情報通信	20	20	0	▲ 20	(▲ 20) ▲ 40	▲ 40
対事業所・対個人サービス	0	25	33	▲ 25	(▲ 25) ▲ 25	▲ 25
宿泊・飲食サービス	▲ 64	▲ 57	▲ 71	▲ 23	(▲ 8) ▲ 7	▲ 7
ホテル・旅館	▲ 75	▲ 75	▲ 88	▲ 15	(15) 0	0

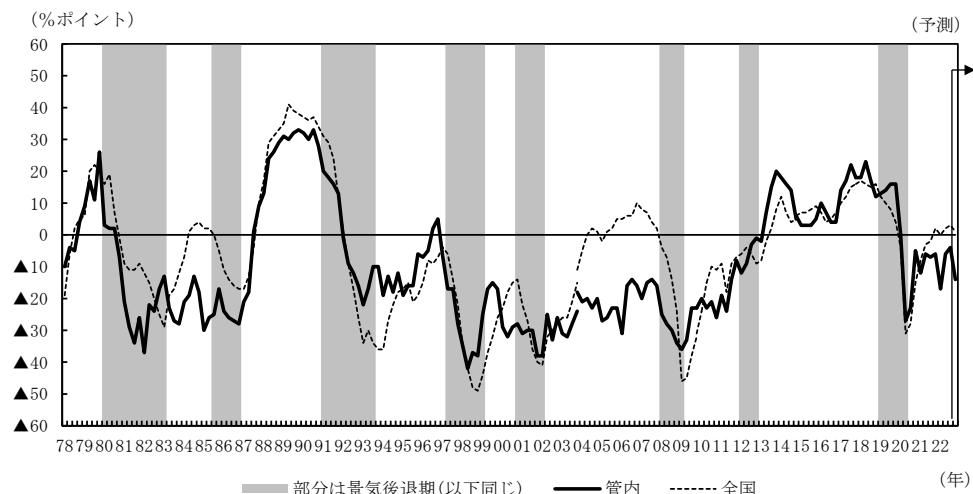
▽ 業況判断の選択肢別社数構成比

(%, %ポイント)

	2022/6月調査	9月調査	
	最近	最近	先行き
製造業	4	▲ 10	▲ 10
1. 良い	23	13	6
2. さほど良くない	58	64	78
3. 悪い	19	23	16
非製造業	▲ 9	▲ 2	▲ 15
1. 良い	11	19	8
2. さほど良くない	69	60	69
3. 悪い	20	21	23

(注3) 業況判断は、「良い」(回答社数構成比)-「悪い」(回答社数構成比)。

▽ 業況判断D.I.(全産業)の推移



2. 売上・収益計画

(1) 売上高 (前年度<前年同期>比:%)

	2021年度	2022年度 (計画)	(前年度<前年同期>比:%)	
			上期 (計画)	下期 (計画)
全産業	5.7	3.3 (0.3)	4.4 (0.0)	2.4 (0.5)
製造業	8.4	5.9 (▲ 0.1)	6.6 (▲ 2.1)	5.4 (1.7)
非製造業	4.0	1.5 (0.5)	2.9 (1.6)	0.4 (▲ 0.4)

(注4) ()内は、前回調査(2022年6月調査)比修正率: %。経常利益についても同じ。

(2) 経常利益 (前年度<前年同期>比:%)

	2021年度	2022年度 (計画)	(前年度<前年同期>比:%)	
			上期 (計画)	下期 (計画)
全産業	▲ 8.3	5.1 (7.4)	▲ 1.1 (10.7)	8.3 (5.9)
製造業	8.2	12.8 (4.7)	▲ 7.6 (5.0)	33.2 (4.5)
非製造業	▲ 18.3	▲ 1.2 (10.0)	12.5 (22.2)	▲ 4.7 (6.9)

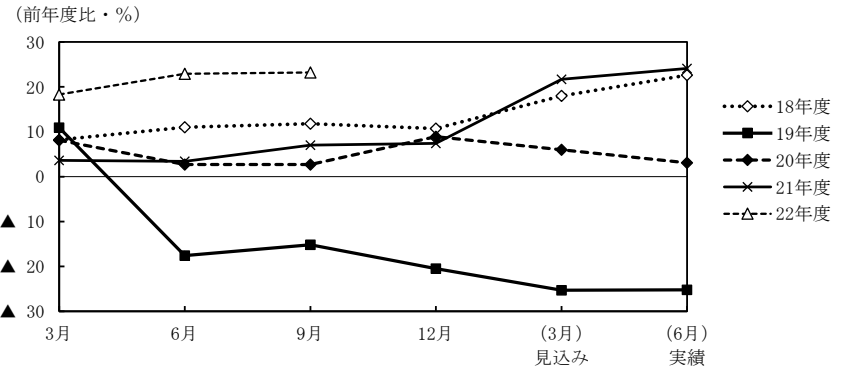
3. 設備投資計画等

(1) 設備投資額 (前年度比、修正率:%)

	2021年度	2022年度 (計画)	(前年度比、修正率:%)	
			修正率	
全産業	24.1	23.2	0.0	
製造業	2.7	29.8	▲ 1.1	
非製造業	36.8	20.3	0.5	

(注5) ソフトウェア投資額、研究開発投資額は含まない。

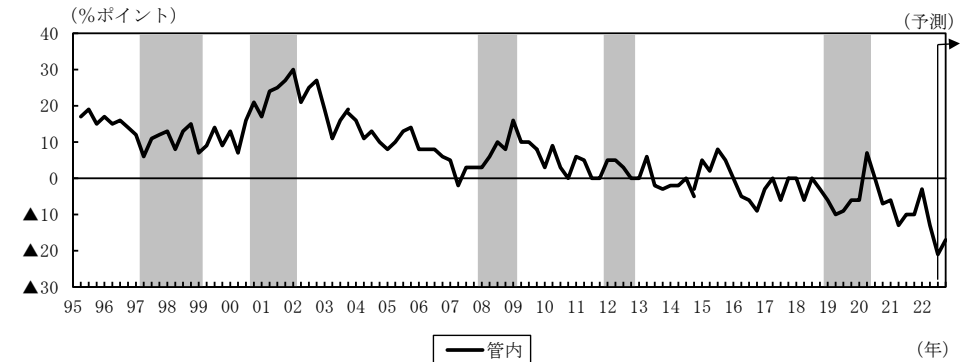
▽ 設備投資計画(全産業)の足取り



(2) 生産・営業用設備判断D.I.(製造業) (「過剰」-「不足」、回答社数構成比:%ポイント)

	2021/9月	12月	2022/3月	6月	9月	12月予測
管内	▲ 10	▲ 10	▲ 3	▲ 13	(▲ 10)	▲ 21

▽ 生産・営業用設備判断D.I.(製造業)の推移



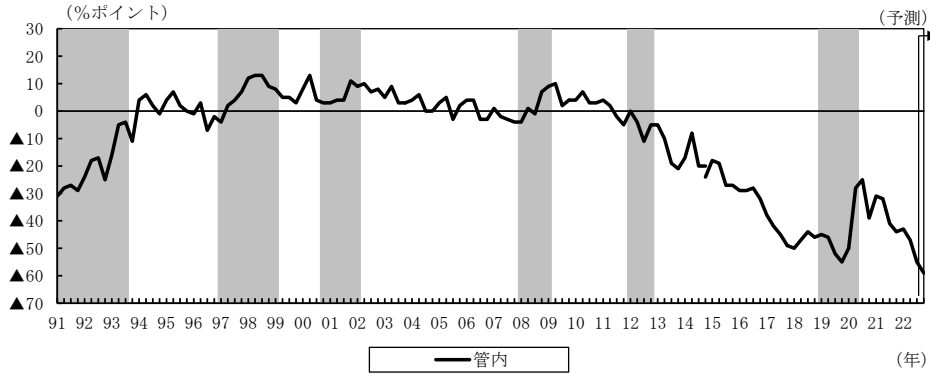
4. 雇用

雇用人員判断D.I.

(「过剩」-「不足」、回答社数構成比:%ポイント)

	2021/9月	12月	2022/3月	6月	9月	12月予測
全産業	▲ 41	▲ 44	▲ 43	▲ 47	(▲ 55)	▲ 59
製造業	▲ 55	▲ 49	▲ 47	▲ 45	(▲ 49)	▲ 43
非製造業	▲ 36	▲ 42	▲ 42	▲ 49	(▲ 59)	▲ 58

▽ 雇用人員判断D.I.(全産業)の推移



5. 企業金融

(1) 資金繰り判断D.I.

(「楽である」-「苦しい」、回答社数構成比:%ポイント)

	2021/9月	12月	2022/3月	6月	9月	12月予測
全産業	14	17	14	17	---	13
製造業	17	23	21	17	---	10
非製造業	13	14	12	17	---	14

(2) 金融機関の貸出態度判断D.I.

(「緩い」-「厳しい」、回答社数構成比:%ポイント)

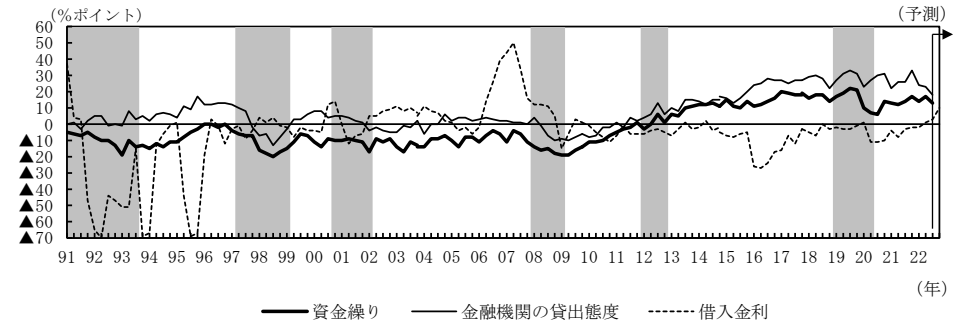
	2021/9月	12月	2022/3月	6月	9月	12月予測
全産業	26	33	24	23	---	18
製造業	21	31	18	18	---	15
非製造業	28	34	27	25	---	20

(3) 借入金利水準判断D.I.

(「上昇」-「低下」、回答社数構成比:%ポイント)

	2021/9月	12月	2022/3月	6月	9月	12月予測
全産業	▲ 3	▲ 2	▲ 2	1	(9)	3
製造業	▲ 3	▲ 3	0	▲ 4	(0)	▲ 4
非製造業	▲ 3	▲ 2	▲ 3	2	(12)	5

▽ 企業金融関連判断D.I.(全産業)の推移



6. 需給・在庫・価格

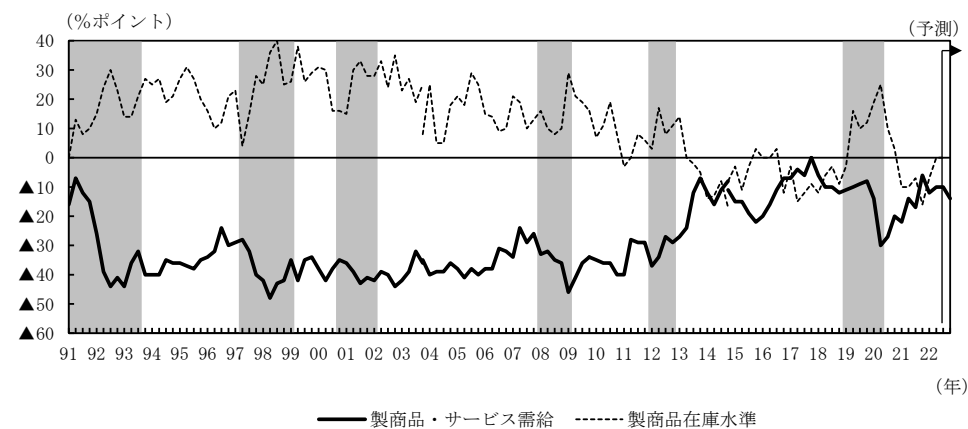
(1) 製商品・サービス需給判断D.I. (「需要超過」-「供給超過」、回答社数構成比:%ポイント)

	2021/9月	12月	2022/3月	6月	9月	12月予測
全産業	▲ 17	▲ 6	▲ 12	▲ 10	(▲ 11) ▲ 10	▲ 14
製造業	3	7	4	0	(▲ 3) ▲ 12	▲ 15
非製造業	▲ 23	▲ 10	▲ 17	▲ 13	(▲ 14) ▲ 11	▲ 14

(2) 製商品在庫水準判断D.I.(製造業) (「過大」-「不足」、回答社数構成比:%ポイント)

	2021/9月	12月	2022/3月	6月	9月	12月予測
管内	▲ 7	▲ 16	▲ 7	0	---	0

▽ 製商品・サービス需給判断D.I.(全産業)、製商品在庫水準判断D.I.(製造業)の推移



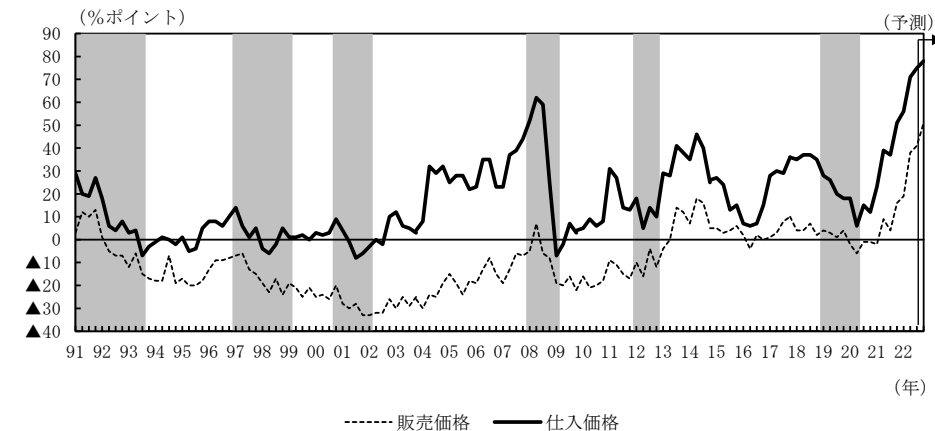
(3) 販売価格判断D.I. (「上昇」-「下落」、回答社数構成比:%ポイント)

	2021/9月	12月	2022/3月	6月	9月	12月予測
全産業	4	16	19	38	(46) 41	51
製造業	14	20	31	50	(47) 44	57
非製造業	1	14	15	35	(46) 41	49

(4) 仕入価格判断D.I. (「上昇」-「下落」、回答社数構成比:%ポイント)

	2021/9月	12月	2022/3月	6月	9月	12月予測
全産業	37	51	56	71	(74) 75	78
製造業	55	62	57	71	(77) 73	80
非製造業	32	48	56	72	(73) 75	78

▽ 価格判断D.I.(全産業)の推移



お問い合わせ先

日本銀行釧路支店 総務課 (TEL 0154-24-8140)

ホームページアドレス <https://www3.boj.or.jp/kushiro/>

以上